

Zeitschrift: Jahrbuch der Schweizerischen Gesellschaft für Urgeschichte =
Annuaire de la Société suisse de préhistoire = Annuario della Società
svizzera di preistoria

Herausgeber: Schweizerische Gesellschaft für Urgeschichte

Band: 47 (1958-1959)

Anhang: Tafeln = Planches = Tavole

Autor: [s.n.]

Nutzungsbedingungen

Die ETH-Bibliothek ist die Anbieterin der digitalisierten Zeitschriften auf E-Periodica. Sie besitzt keine Urheberrechte an den Zeitschriften und ist nicht verantwortlich für deren Inhalte. Die Rechte liegen in der Regel bei den Herausgebern beziehungsweise den externen Rechteinhabern. Das Veröffentlichen von Bildern in Print- und Online-Publikationen sowie auf Social Media-Kanälen oder Webseiten ist nur mit vorheriger Genehmigung der Rechteinhaber erlaubt. [Mehr erfahren](#)

Conditions d'utilisation

L'ETH Library est le fournisseur des revues numérisées. Elle ne détient aucun droit d'auteur sur les revues et n'est pas responsable de leur contenu. En règle générale, les droits sont détenus par les éditeurs ou les détenteurs de droits externes. La reproduction d'images dans des publications imprimées ou en ligne ainsi que sur des canaux de médias sociaux ou des sites web n'est autorisée qu'avec l'accord préalable des détenteurs des droits. [En savoir plus](#)

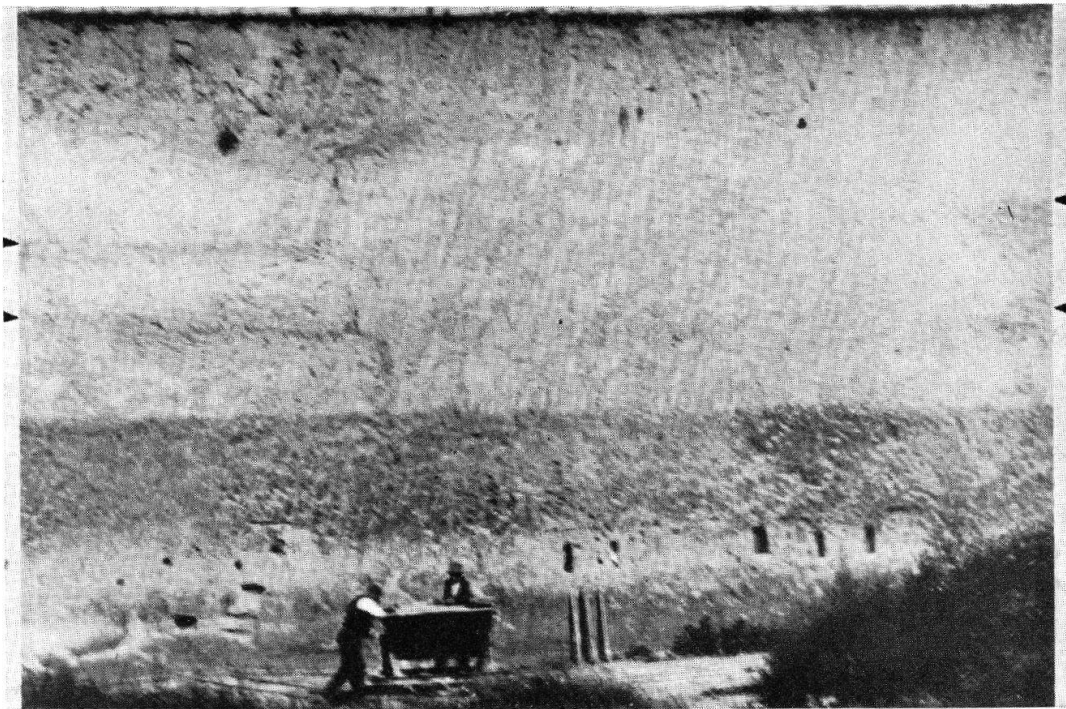
Terms of use

The ETH Library is the provider of the digitised journals. It does not own any copyrights to the journals and is not responsible for their content. The rights usually lie with the publishers or the external rights holders. Publishing images in print and online publications, as well as on social media channels or websites, is only permitted with the prior consent of the rights holders. [Find out more](#)

Download PDF: 09.01.2026

ETH-Bibliothek Zürich, E-Periodica, <https://www.e-periodica.ch>

TAFELN



Tafel 1. Murg (Säckingen), Ziegelei Michel. Lößprofil der «Westwand». Oben Würmlösse mit
► Bodenhorizonten. Unten Reißlöß mit dunkler, interglazialer Verlehmungsrinde. Höhe der
Lößwand rund 12 m.



Tafel 2 A. Die Mottata bei Ramosch, von Westen.



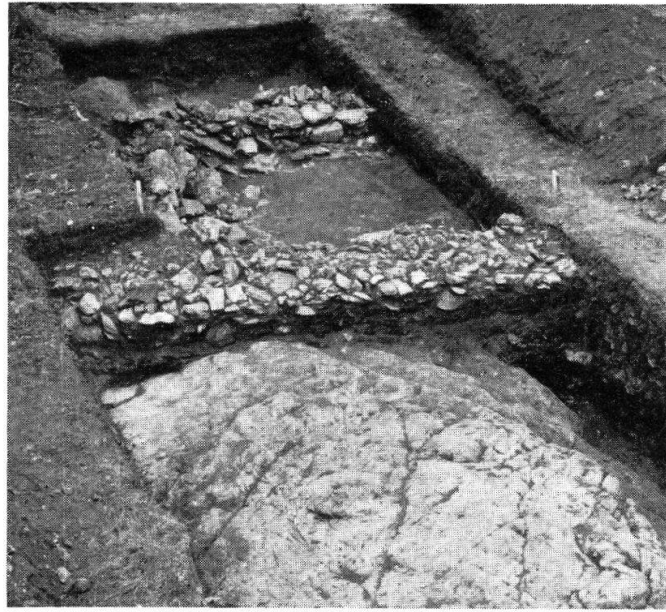
Tafel 2 B. Ramosch, Mottata. Ausschnitt aus dem Grabungsprofil der Ostseite. Höhe 260 cm.



Tafel 3 A. Ramosch, Mottata. Übersicht über die Westseite des eisenzeitlichen «Herrenhauses». Von Osten gesehen.



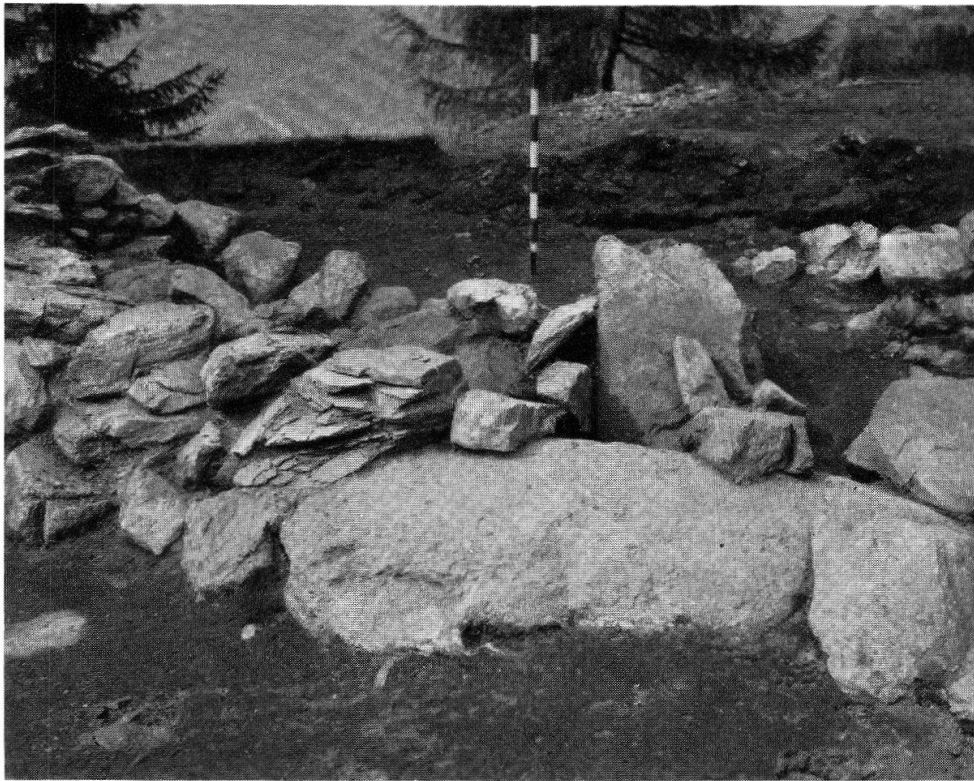
Tafel 3 B. Ramosch, Mottata. Eingang zum eisenzeitlichen «Herrenhaus» auf der Nordseite. Aufnahme von Osten.



Tafel 4 A. Ramosch, Mottata. Ostseite des eisenzeitlichen Ökonomiegebäudes, von Norden.



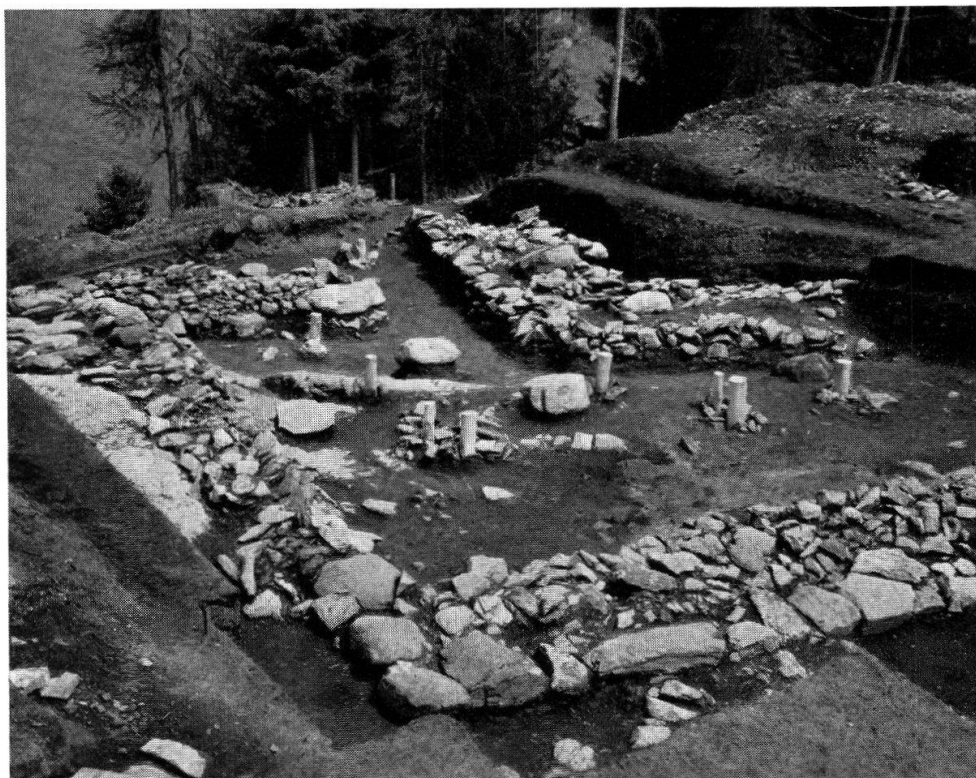
Tafel 4 B. Ramosch, Mottata. Ostfront des eisenzeitlichen «Herrenhauses», von Süden.



Tafel 5 A. Ramosch, Mottata. Unterlagstein mit Pfostennische.



Tafel 5 B. Ramosch, Mottata. Links Unterlagstein des eisenzeitlichen «Herrenhauses». Rechts Pfostenstelle mit Unterlagplatte und Verkeilsteinen des Melaunerhorizontes.



Tafel 6 A. Ramosch, Mottata. Grabungsübersicht von Südwesten. Im Vordergrund Südwestecke des Herrenhauses. In der Mitte Pfostenstellungen (durch Pflöcke markiert) des Melaunerhorizontes. Im Hintergrund rechts Ecke eines jüngeren Melaunerhauses.



Tafel 6 B. Ramosch, Mottata. Hallstattzeitliche Hausecke (2 m breite Mauer). Jüngerer Melaunerhorizont.



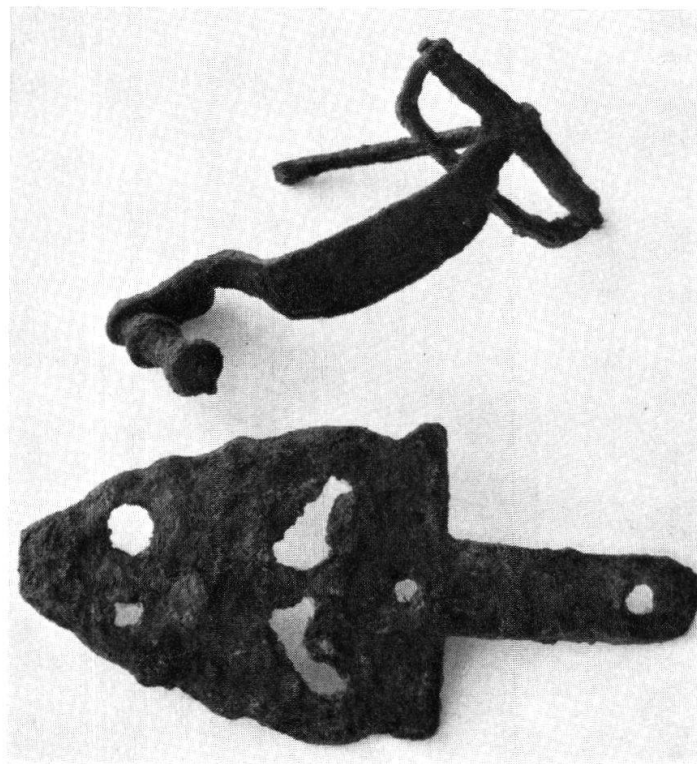
Tafel 7 A. Ramosch, Mottata. Hföstenstellen des älteren Melaunerhorizontes (durch Pföcke markiert) auf der Nordseite. Aufnahme von Süden.



Tafel 7 B. Ramosch, Mottata. Grundriß des mittelbronzezeitlichen Hauses mit Herdstelle. Von Süden.



Tafel 8 A. Ramosch, Mottata. Doppelherdstelle mit Turner (durch Pflock markiert) aus dem mittelbronzezeitlichen Haus.



Tafel 8 B. Ramosch, Mottata. Zweiteilige Fibel und durchbrochener Gürtelhaken, beide aus Eisen.
Maßstab 1:2.



A

B

Tafel 9. Balzers, Alpe Matta (Fürstentum Liechtenstein) 1958. A Schwertscheide mit kreuzförmig durchbrochenem Mündungsbeschlag und entsprechender Zeichnung nach Röntgenaufnahme. B Vorder- und Rückseite des Schwertes. Photo SLM. Maßstab A 1:1, B 1:4.



Tavola 10. A. Airolo TI, Madrano. 1957. Tomba 2, copertura.

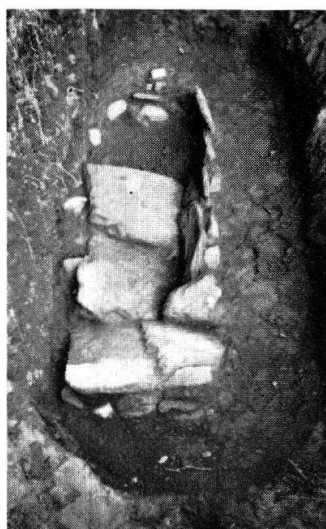
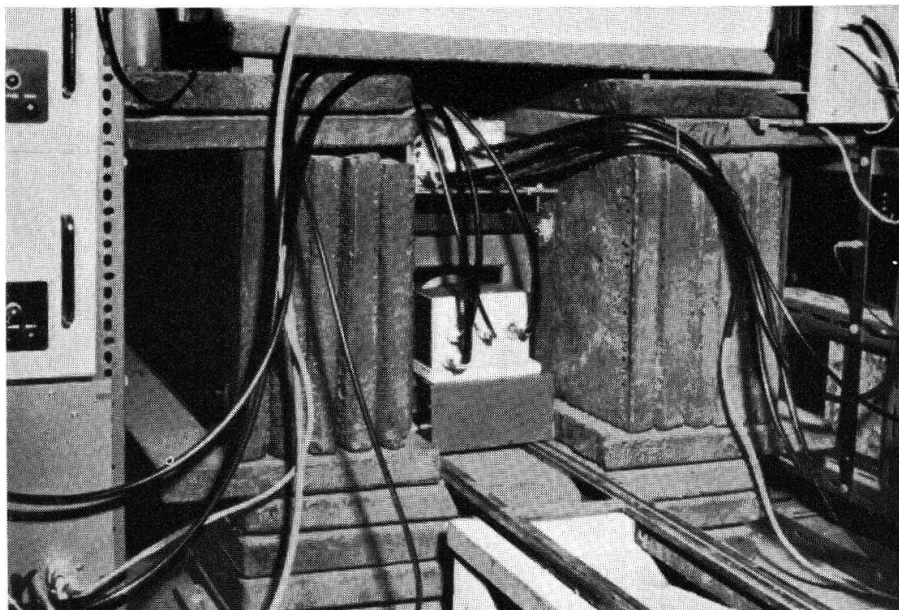
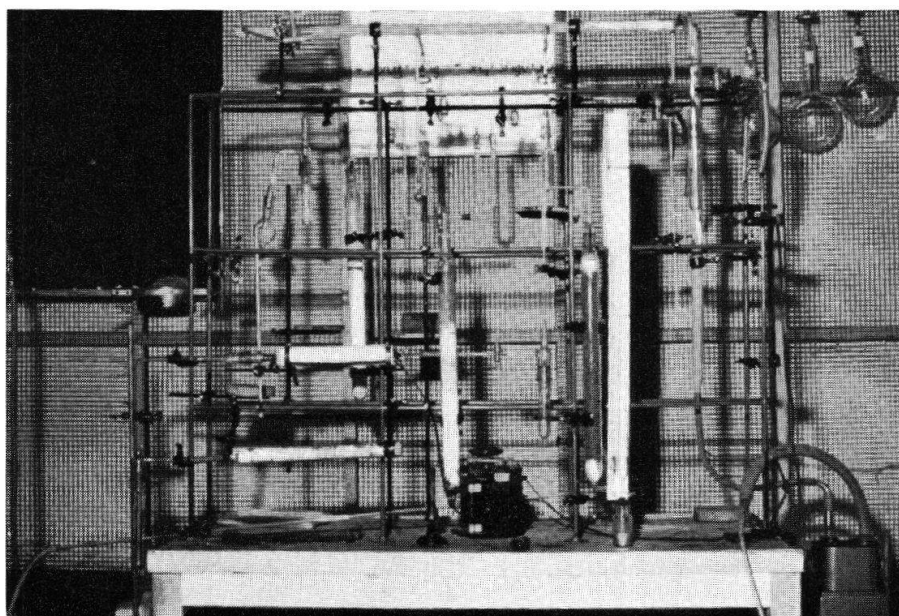


Tavola 10. B. Airolo TI, Madrano 1957. Tomba 7, copertura ed aperta.



Tafel 11. A. Zwei Zählrohre in der geöffneten Eisenabschirmung.



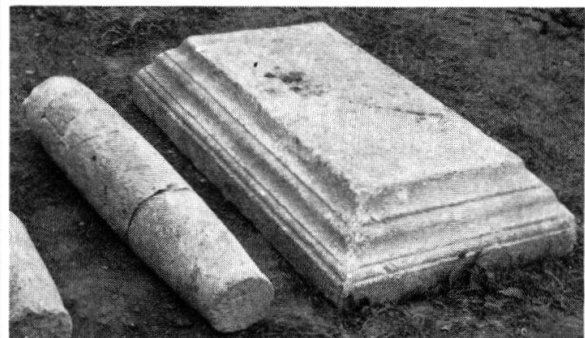
Tafel 11. B. Chemie-Anlage zur Aufarbeitung der Proben.



Tafel 12 A. Sitten-Sion VS, Sous le Scex 1957, Räume 1 und 2, Blick von Nordosten, mit Markierung der Niveaus.



Tafel 12 B. Sitten-Sion VS, Sous le Scex 1957, Frigidariumswanne. Blick von Südosten.



Tafel 12 C. Sitten-Sion VS, Sous le Scex 1957, Kalksäulen aus Raum 2, profilierte Sockelplatte aus Kanalisationsgraben.



Tafel 13. Gränichen AG. Neolithische Schaftlochaxt aus Serpentin. Maßstab 1:1 (*Seite 139*).

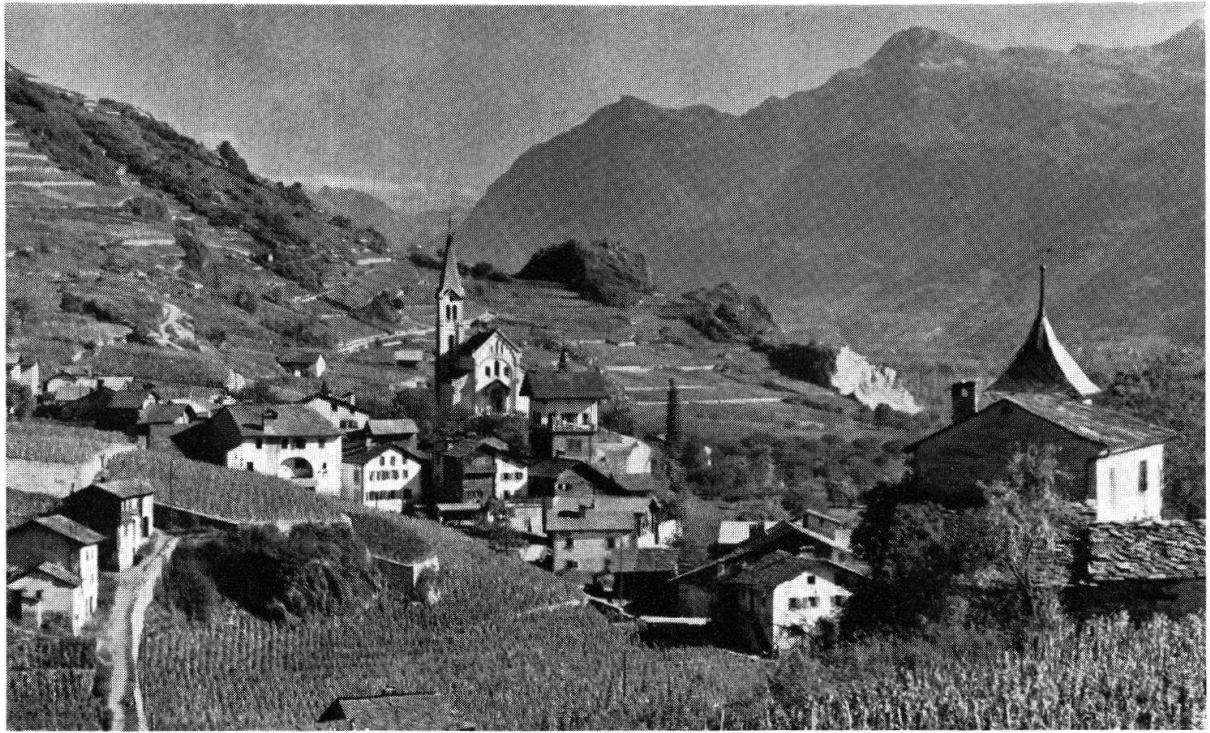


Planche 14 A. Saint-Léonard et la colline de «Sur le Grand-Pré» (à droite du clocher de l'église). Vue prise approximativement en direction de l'Est.



Planche 14 B. Vue d'ensemble de la plus grande partie du chantier. Complexe de niches.

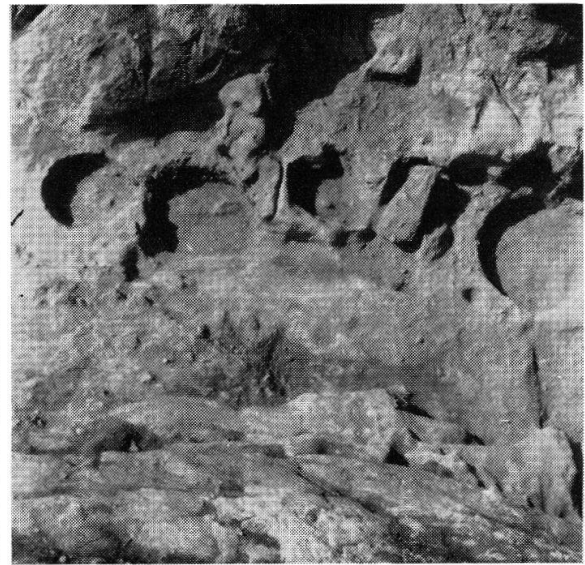


Planche 14 C. Groupe de niches. Vue à peu près verticale (page 144).

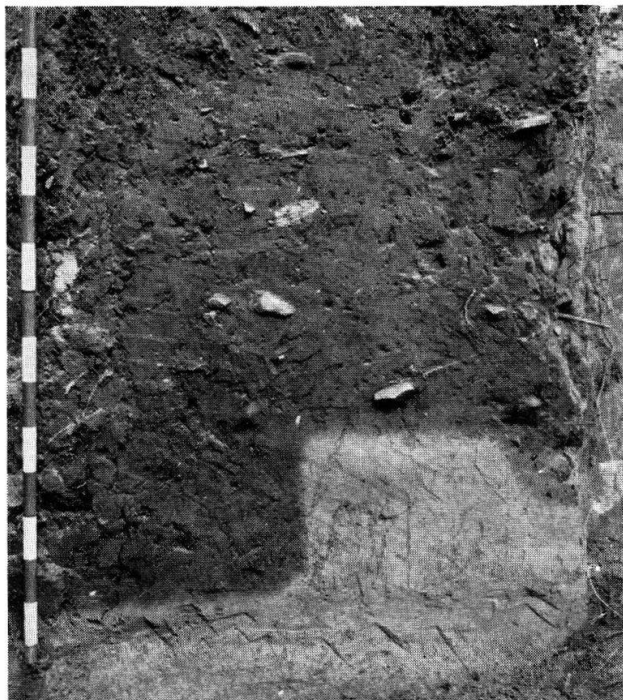


Planche 15 A. Saint-Léonard VS. Le limon jaune a été creusé très régulièrement par les Néolithique.



Planche 15 B. Saint-Léonard VS. Niches, banquettes et fosse centrale (celle-ci encore pleine) du fond d'habitation. Vue prise en direction NW (*page 144*).



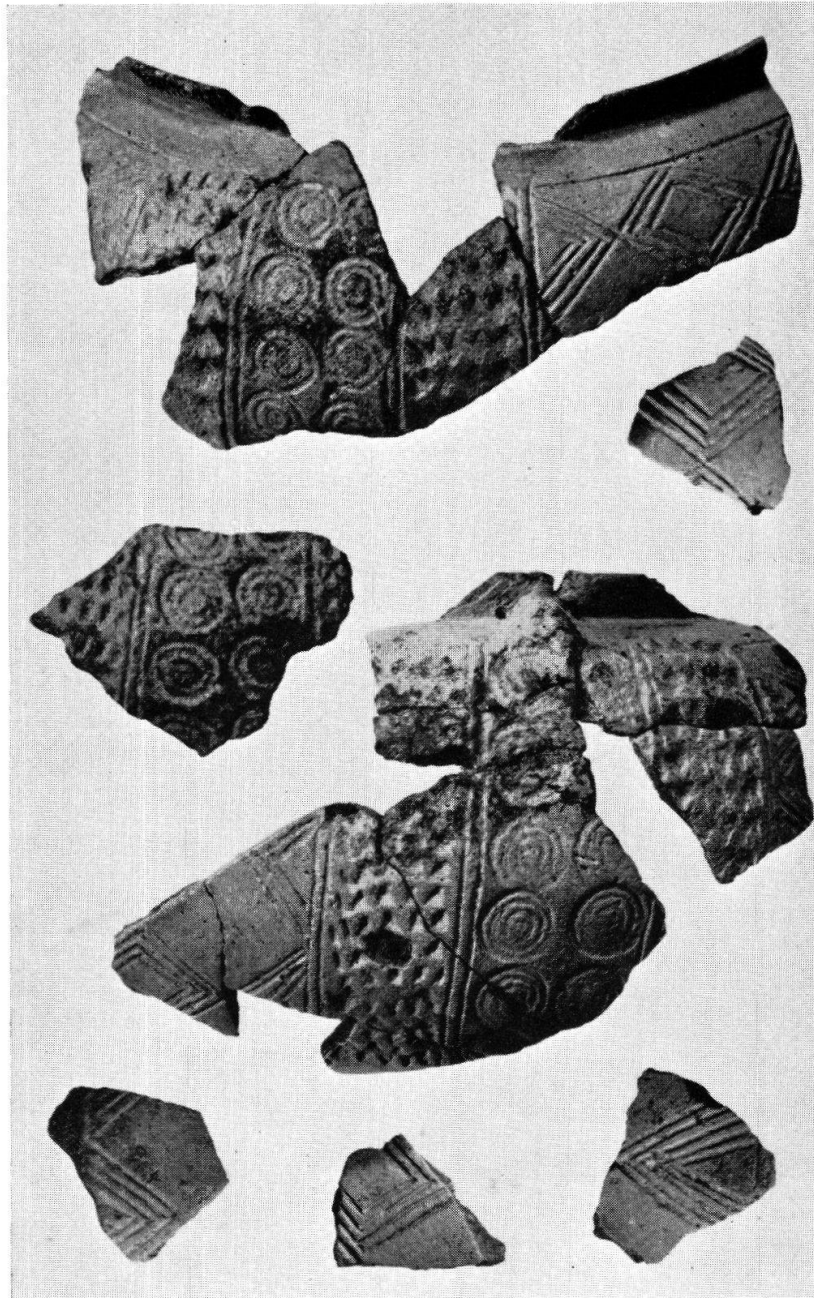
Tafel 16. Wettingen AG, Schartenstraße. Steinkistengrab 1956 (*Seite 155*).



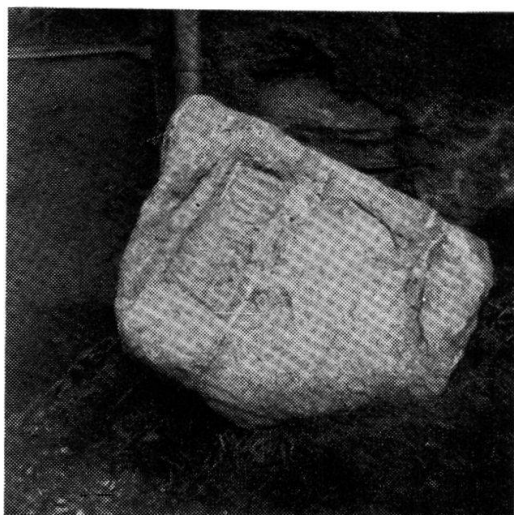
Tafel 17 A. Cazis GR, Cresta. Bronzene Gewandnadel aus der Siedlung Cresta.
Maßstab 1:1 (*Seite 155*).



Tafel 17 B. Cazis GR, Cresta. Ausschnitt der Ausgrabung 1957. Unten Hausunterbauten aus der Bronzezeit, oben Weg (*Seite 155*).



Tafel 18, Trüllikon ZH. Gefäß aus einem hallstättischen Grabhügel. Maßstab 1:2 (Seite 174).



Tafel 19 A. Präz GR. Grabstele mit Inschrift aus Raschlegnas 1958.



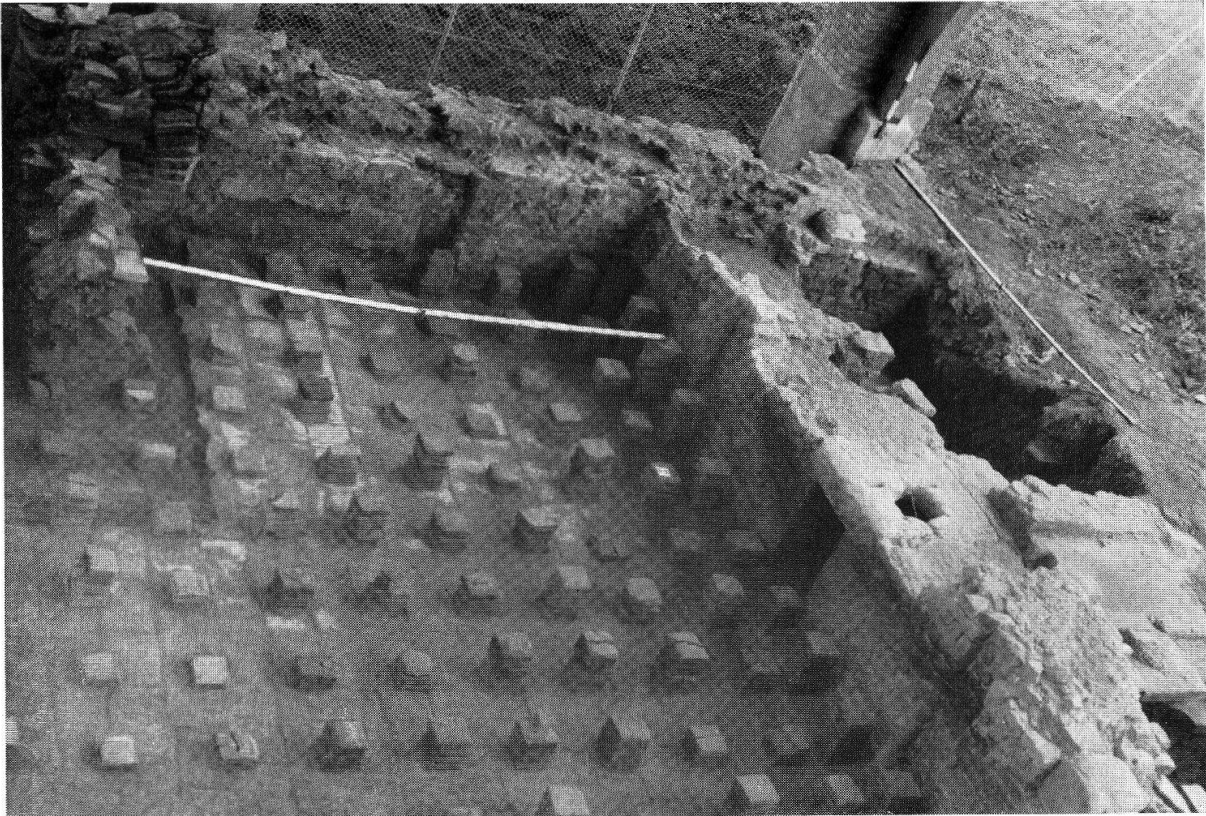
Tafel 19 B. Präz GR. Detailaufnahme der Inschrift (vgl. S. 178).



Tafel 20 A. Avenches VD, En Perruet. Frigidarium mit Kanal.



Tafel 20 B. Avenches VD, En Perruet. Tepidarium und Frigidarium (*Seite 182*).



Tafel 21 A. Avenches VD, En Perruet. Das Tepidarium der Thermenanlage, Südecke.



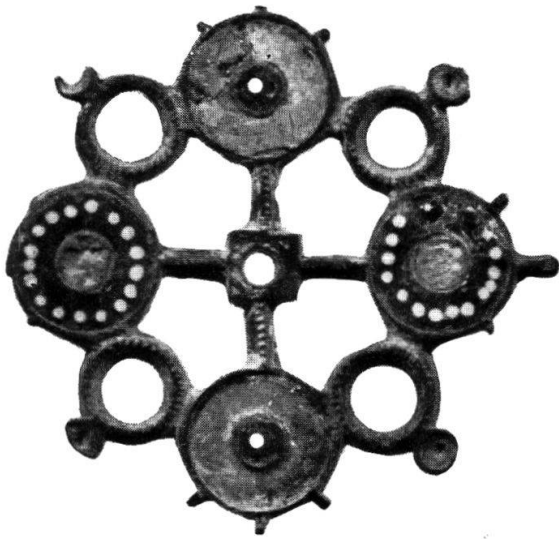
Tafel 21 B. Avenches VD, En Perruet. Labrum aus dem Caldarium (*Seite 182*).



Tafel 22 A. Zürich-Wiedikon ZH. Grabfund? Maßstab 1:1 (*Seite 202*).



Tafel 22 B. Villigen AG, Schürmatt. Römisches Bad 1958. Hypokaustraum 2 mit Sandsteinpfeilerchen, Blick von Nordosten (*Seite 197*).



1



3

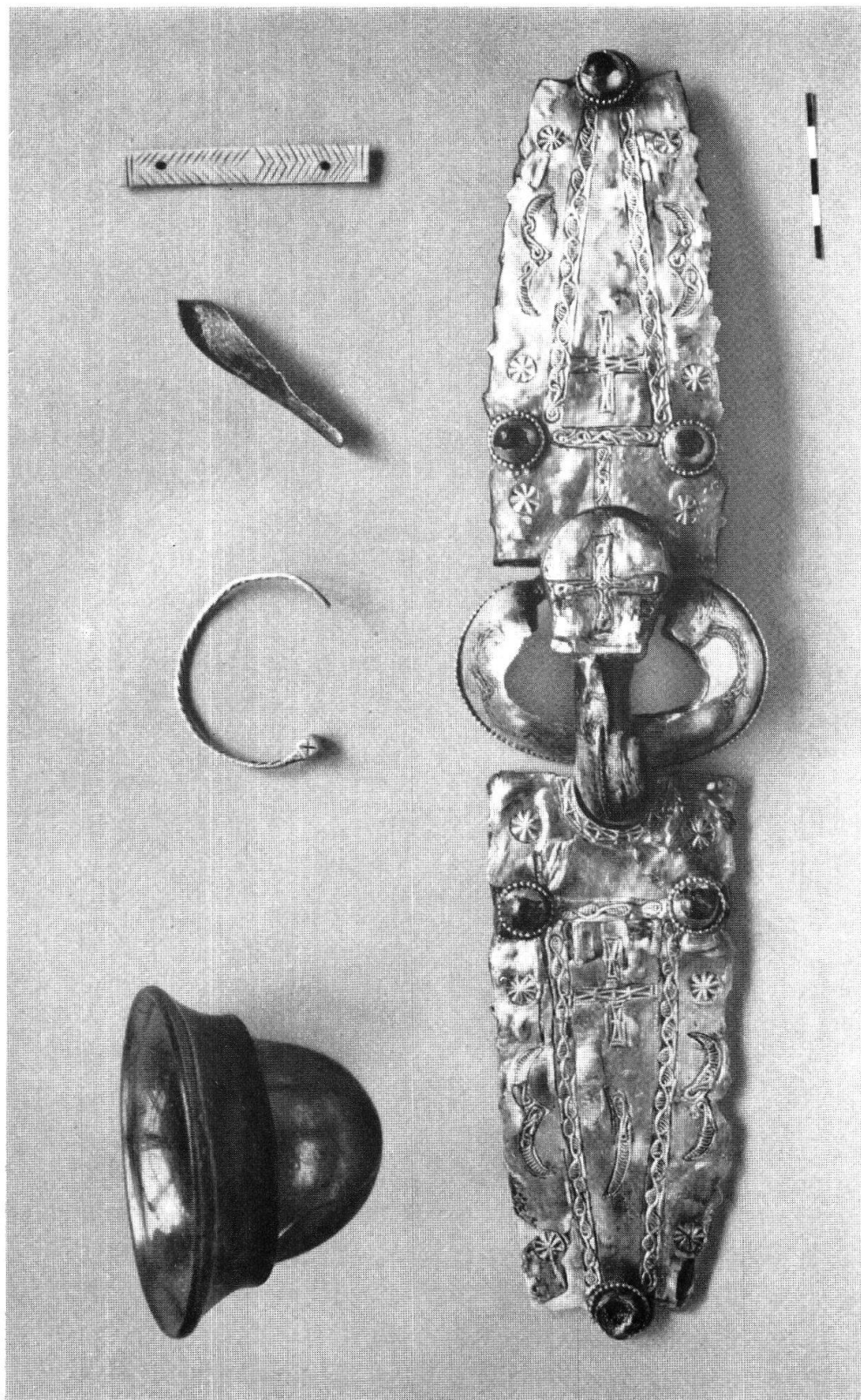


2



4

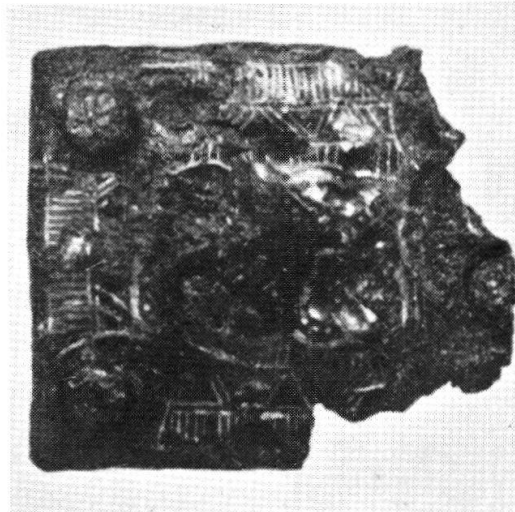
Tafel 23. Vollèges VS. Le Levron. Bronzefunde 1955. Maßstab 1:1 (Seite 198).



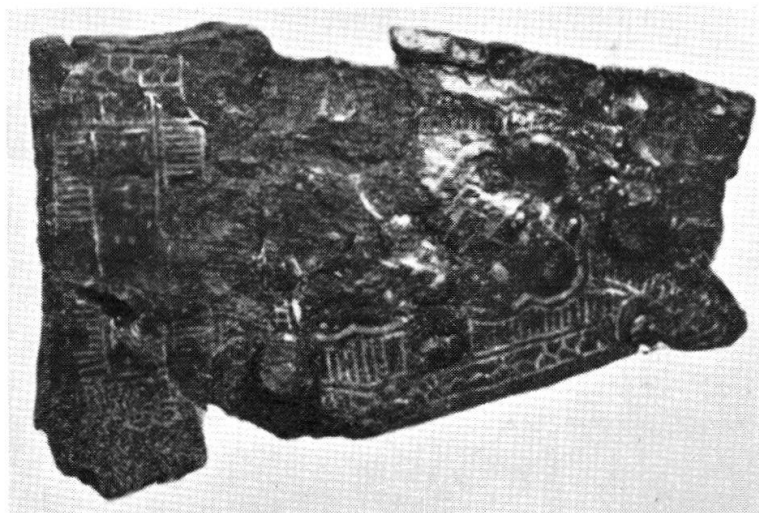
Tafel 24. Pieterlen BE. Frühmittelalterliche Grabfunde aus der Pfarrkirche (Seite 207).



A

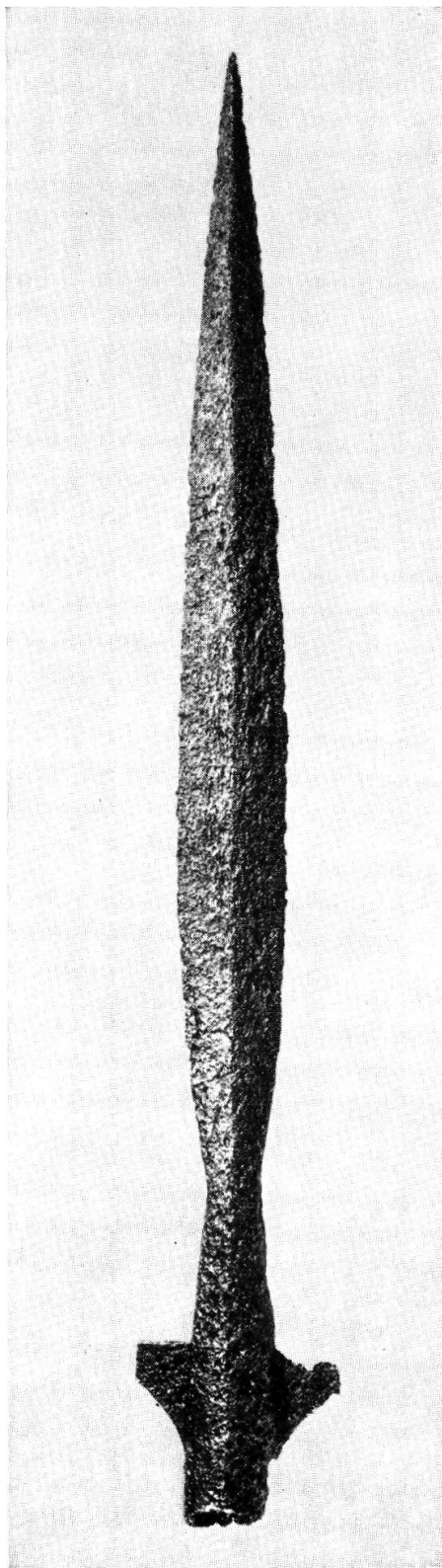


B



C

Tafel 25. Regensdorf ZH, Zur alten Post 1953. Grab 11: Zierknöpfe einer Skramasaxscheide aus Bronze und silbertauschierte Gürtelbeschläge aus Eisen. Maßstab 1:1 (Seite 208).



Tafel 26. Ueßlingen TG. Flügellanze aus dem Hasensee. Maßstab 1:3 (*Seite 209*).



Tafel 27 A. Windisch AG, Oberburg 1956. Kapitell aus Kalkstein. Höhe 16 cm.



Tafel 27 B. Windisch AG, Oberburg 1956. Türwange. Höhe 40 cm (*Seite 209ff.*).