

**Zeitschrift:** Jahrbuch der Schweizerischen Gesellschaft für Urgeschichte =  
Annuaire de la Société suisse de préhistoire = Annuario della Società  
svizzera di preistoria

**Herausgeber:** Schweizerische Gesellschaft für Urgeschichte

**Band:** 44 (1954-1955)

**Anhang:** Tafeln

**Autor:** [s.n.]

### **Nutzungsbedingungen**

Die ETH-Bibliothek ist die Anbieterin der digitalisierten Zeitschriften auf E-Periodica. Sie besitzt keine Urheberrechte an den Zeitschriften und ist nicht verantwortlich für deren Inhalte. Die Rechte liegen in der Regel bei den Herausgebern beziehungsweise den externen Rechteinhabern. Das Veröffentlichen von Bildern in Print- und Online-Publikationen sowie auf Social Media-Kanälen oder Webseiten ist nur mit vorheriger Genehmigung der Rechteinhaber erlaubt. [Mehr erfahren](#)

### **Conditions d'utilisation**

L'ETH Library est le fournisseur des revues numérisées. Elle ne détient aucun droit d'auteur sur les revues et n'est pas responsable de leur contenu. En règle générale, les droits sont détenus par les éditeurs ou les détenteurs de droits externes. La reproduction d'images dans des publications imprimées ou en ligne ainsi que sur des canaux de médias sociaux ou des sites web n'est autorisée qu'avec l'accord préalable des détenteurs des droits. [En savoir plus](#)

### **Terms of use**

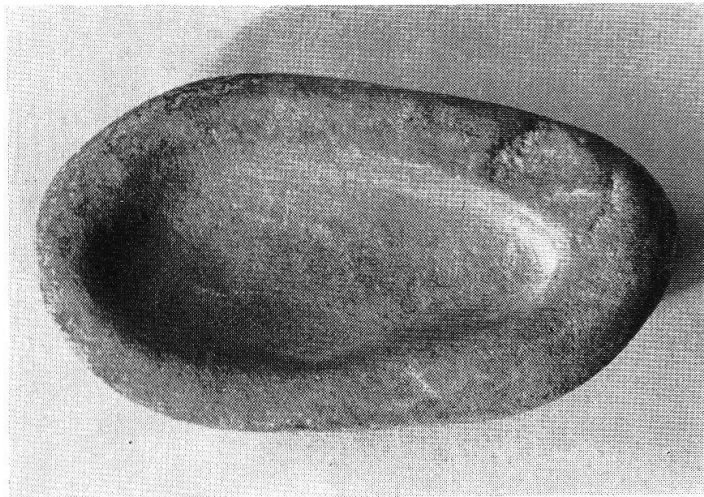
The ETH Library is the provider of the digitised journals. It does not own any copyrights to the journals and is not responsible for their content. The rights usually lie with the publishers or the external rights holders. Publishing images in print and online publications, as well as on social media channels or websites, is only permitted with the prior consent of the rights holders. [Find out more](#)

**Download PDF:** 18.04.2026

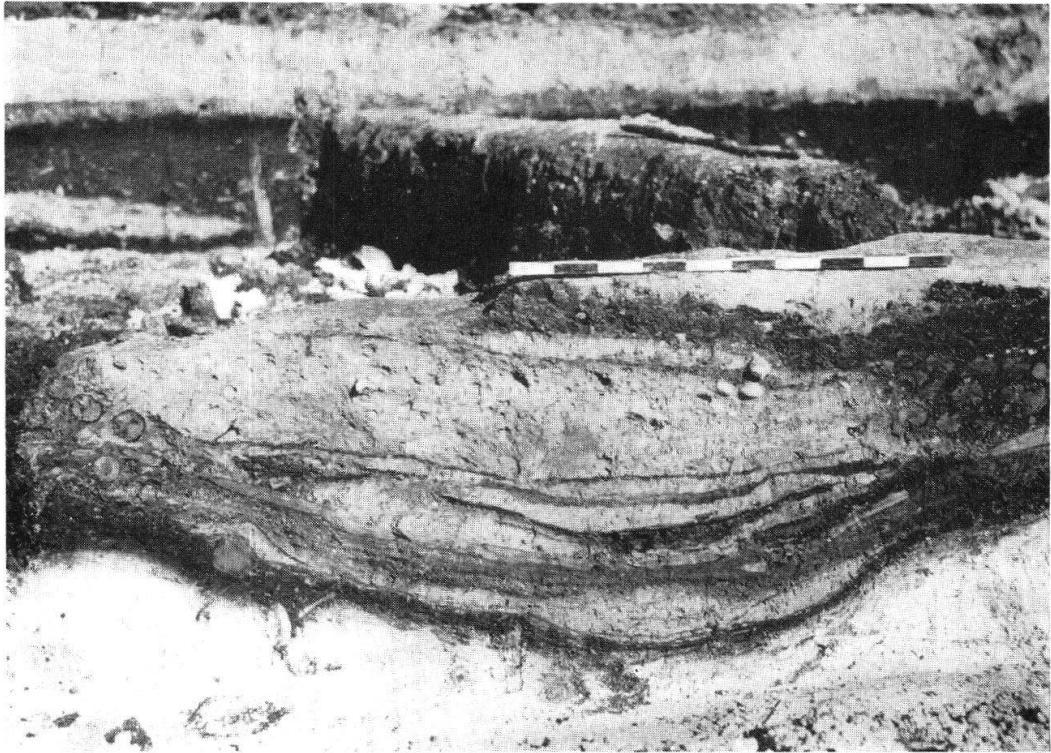
**ETH-Bibliothek Zürich, E-Periodica, <https://www.e-periodica.ch>**



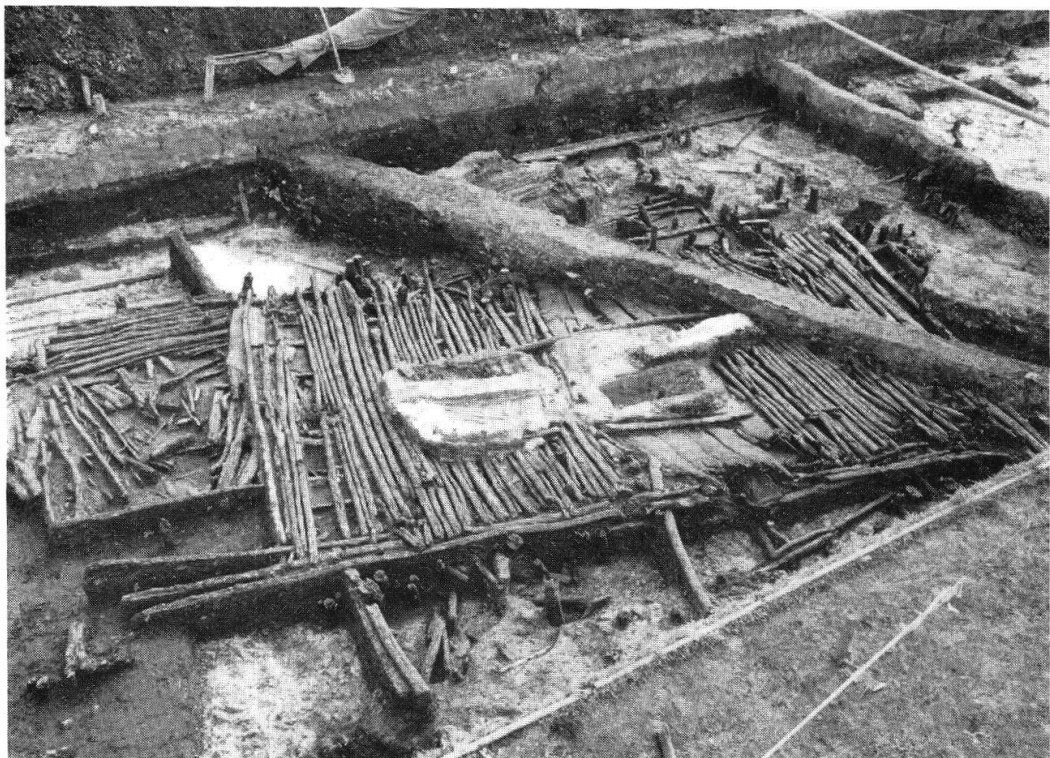
Taf. I, Abb. 1. Arlesheim-Hollenberg. Ansicht der Spalthöhle von Norden her (S. 30)  
Aus Tätigkeitsber. NG. Baselland Bd. 19, 1950/1952



Taf. I, Abb. 2. Seedorf  
Ausgehöhlter Sandstein (Lampe?) aus der Umgebung  
des Lobsigersees. Länge 10 cm (S. 50)  
Aus 32./33. JB. BHM., 1952/53



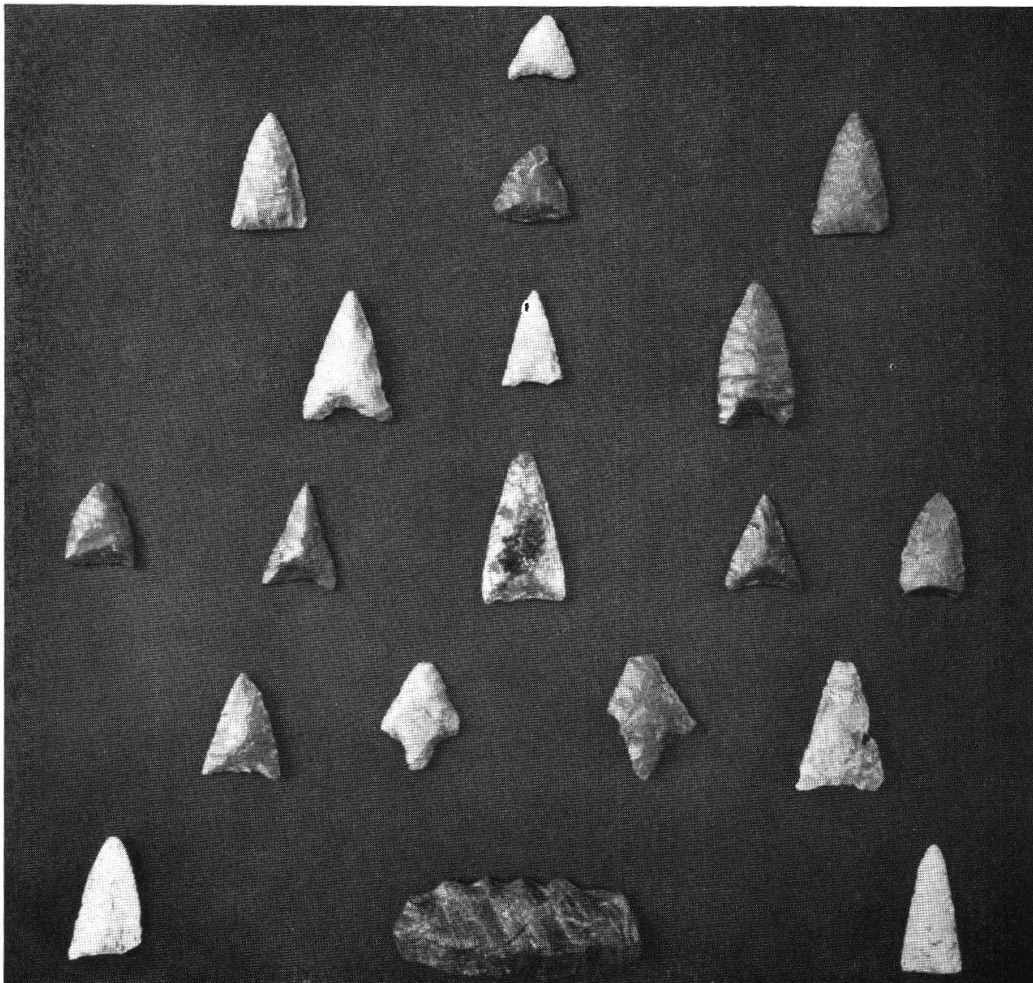
Taf. II, Abb. 1. Egolzwil 4.  
Vertikalschnitt durch eine von Anfang an geplante Herdstelle  
Siehe rechtsliegende Herdstelle auf Taf. II, Abb. 2 (S. 44)  
Photo Landesmuseum



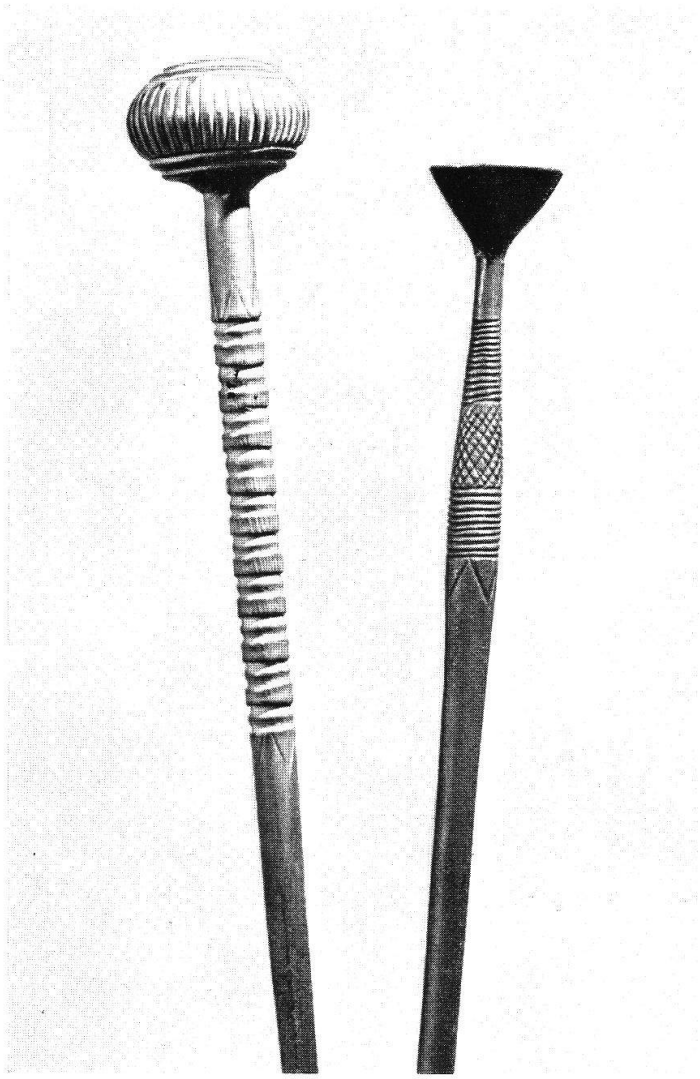
Taf. II, Abb. 2. Egolzwil 4. Haus mit 2 Herdstellen  
Rechts liegende Herdstelle siehe Taf. II, Abb. 1 (S. 44)  
Photo Landesmuseum



Taf. III, Abb. 1. Meilen-Schelle  
Frühbronzezeitlicher Kochtopf (S. 69)  
Aus Jber. LM., 1952



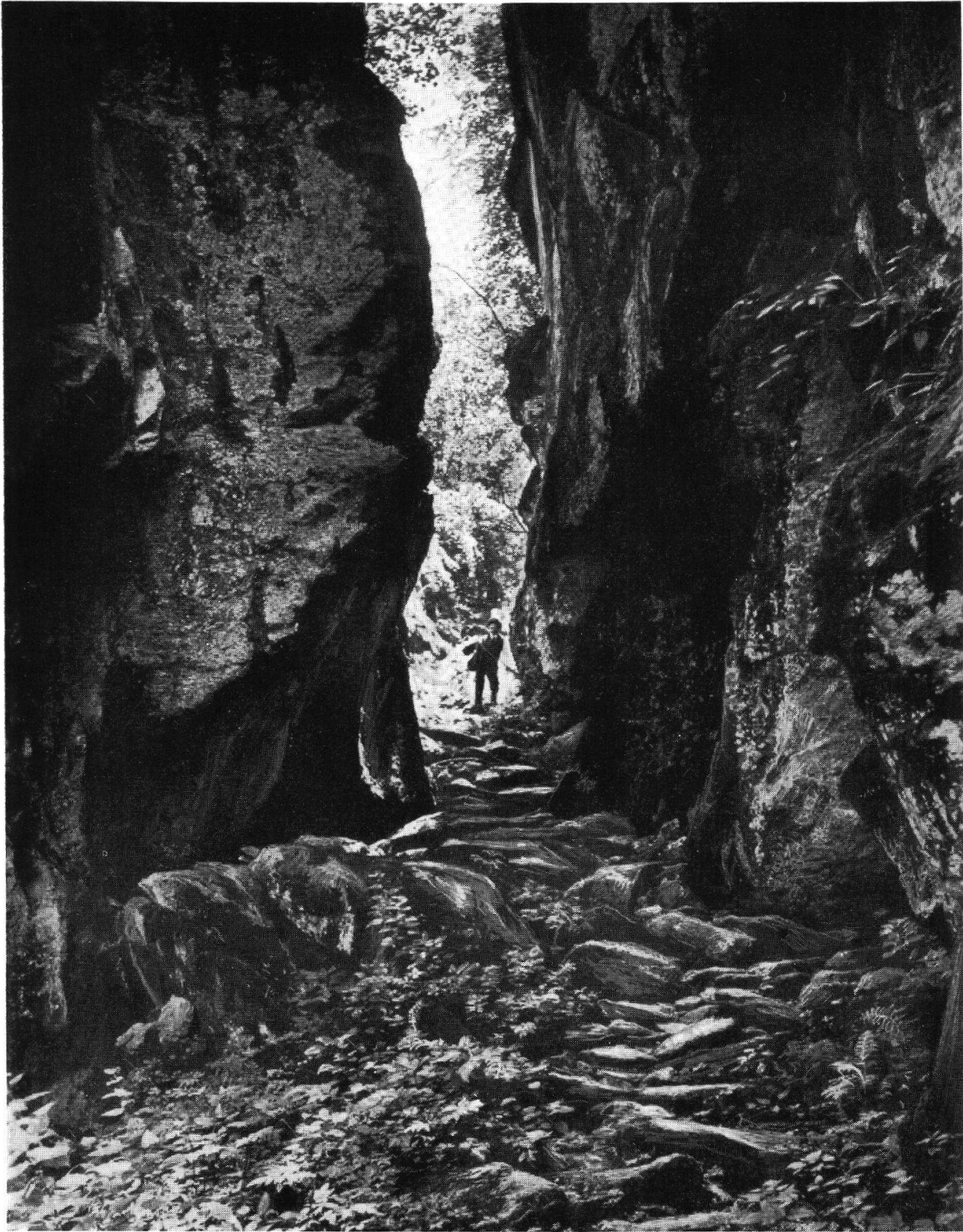
Taf. III, Abb. 1. Schellenberg - Burghügel Altschellenberg  
Pfeilspitzen, unten Sichelstein. Lesefunde (S. 50)  
Aus JB. Hist. Ver. Liechtenstein 1954



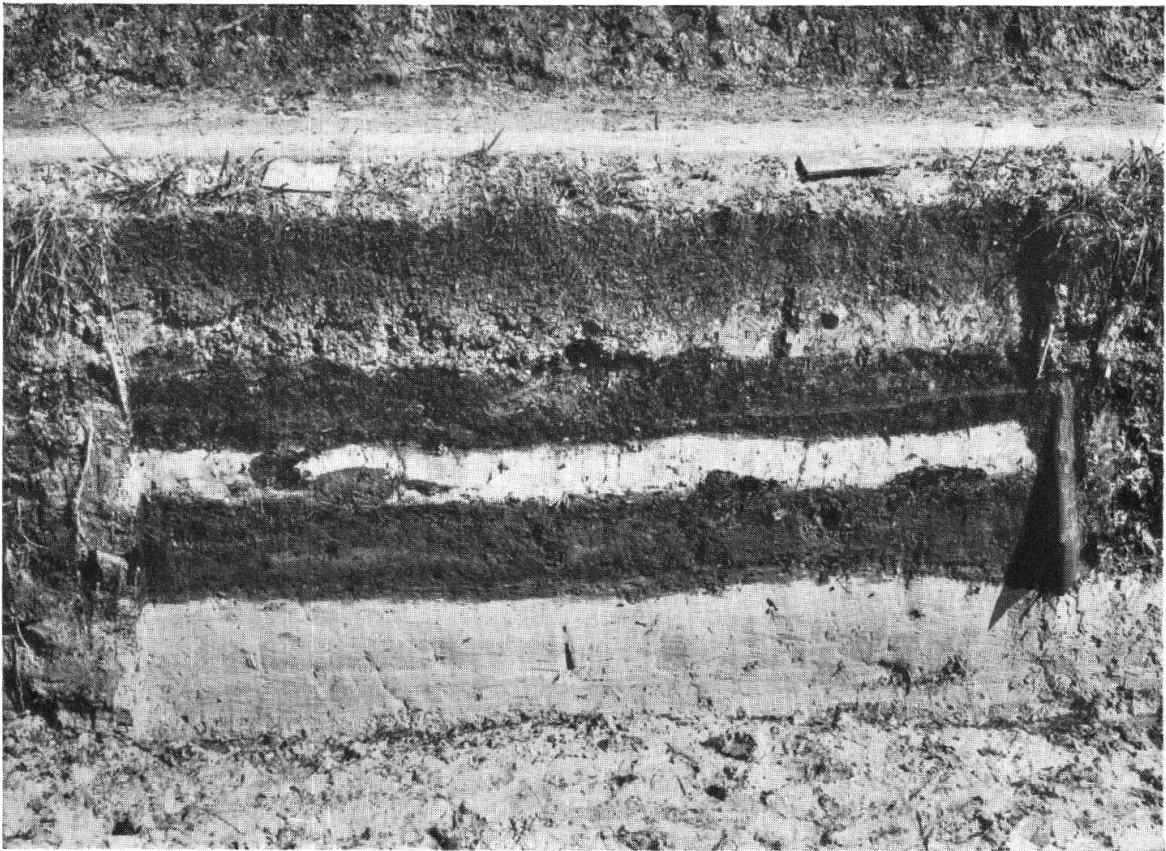
Taf. IV, Abb. 2.  
Links: Zürich-Schwamendingen  
Mohnkopfnadel (S. 75).  
Rechts: Aesch LU-Altmoos  
Trompetenkopfnadel (S. 63)  
Aus Jber. LM., 1953



Taf. IV, Abb. 1. Meilen-Schelle  
Dolchklunge und Arming (S. 69)  
Aus Jber. LM., 1952



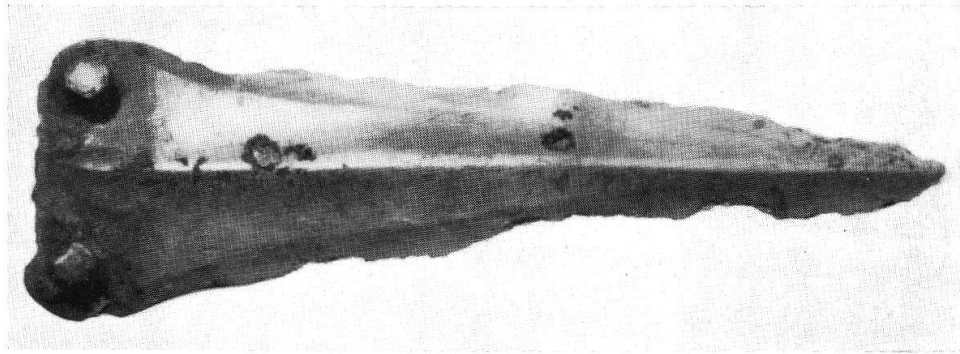
Taf. V. Mels-Roßheld. Von S. her  
Der Fund stammt aus der Nische im Vordergrund links (S. 70)  
Aus „Sarganserland“, 1954, 2



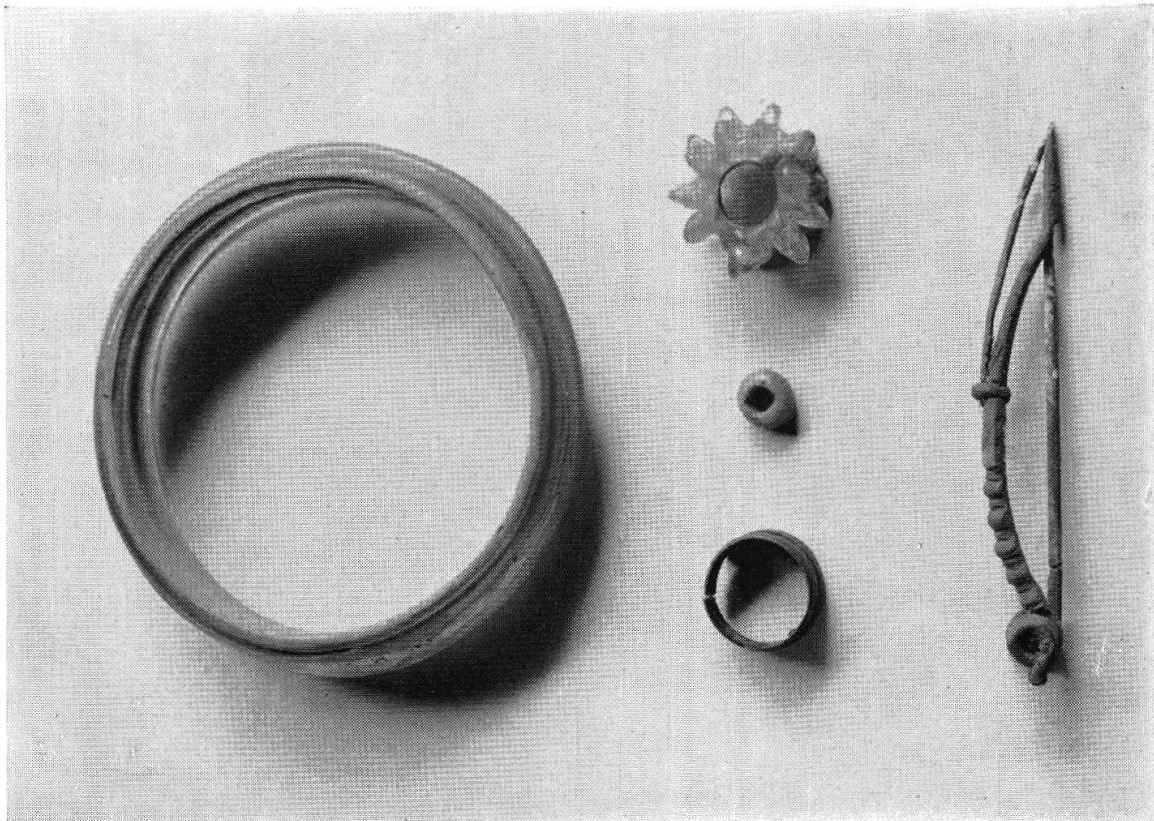
Taf. VI, Abb. 1. Sumpf-Zug. Grabung 1952, Schichtenfolge (S. 74)  
Aus Ur-Schweiz XVII, 1953, Nr. 3/4



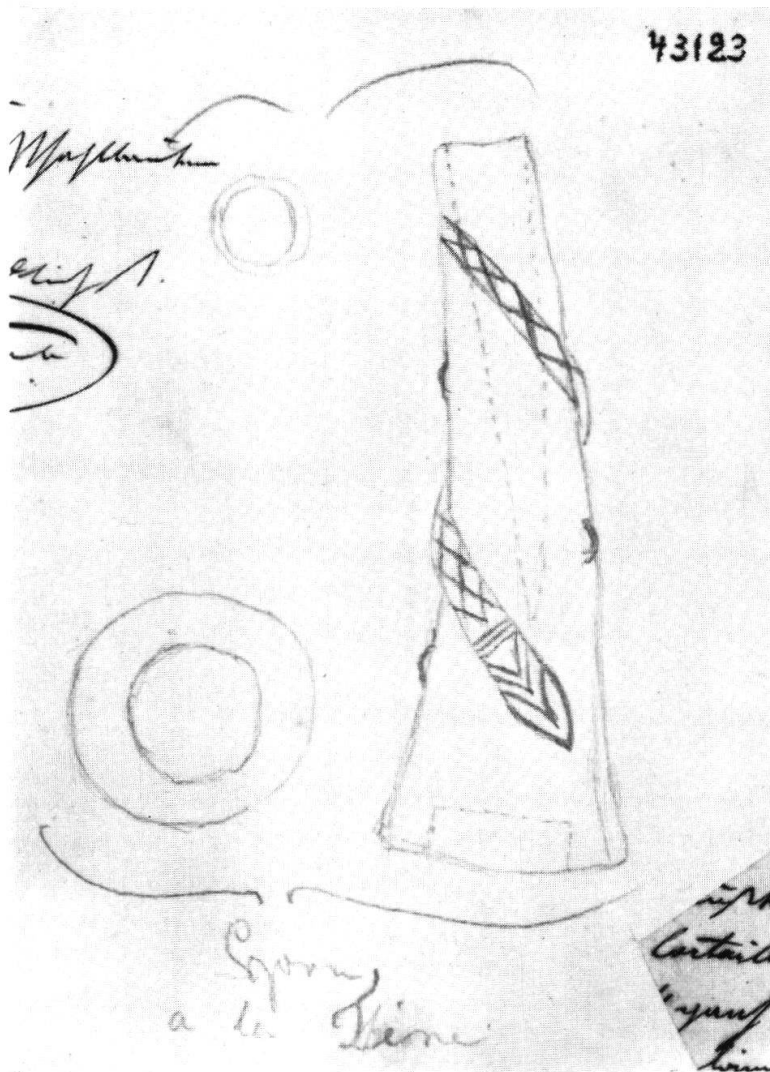
Taf. VI, Abb. 2. Sumpf-Zug  
Obere Schicht. Blockhaus Feld 41—49. Blick gegen Westen (S. 74)  
Aus Ur-Schweiz XVII, 1953, Nr. 3/4



Taf. VII, Abb. 1. Trun-Grepault. Bronzedolch (S. 73)  
Photo Landesmuseum



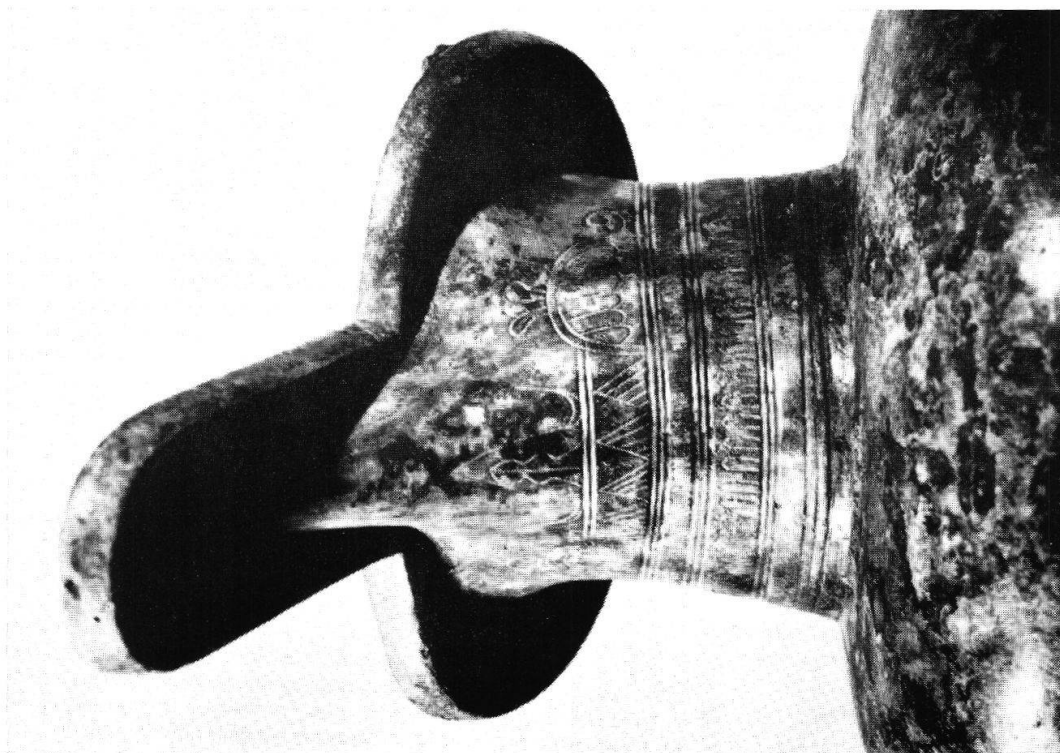
Taf. VII, Abb. 2. Bern-Bümpliz. Frauengrab Ecke Morgen-Frankenstraße.  $\frac{2}{3}$  Gr. (S. 91)  
Aus 32./33. JB. BHM., 1952/53



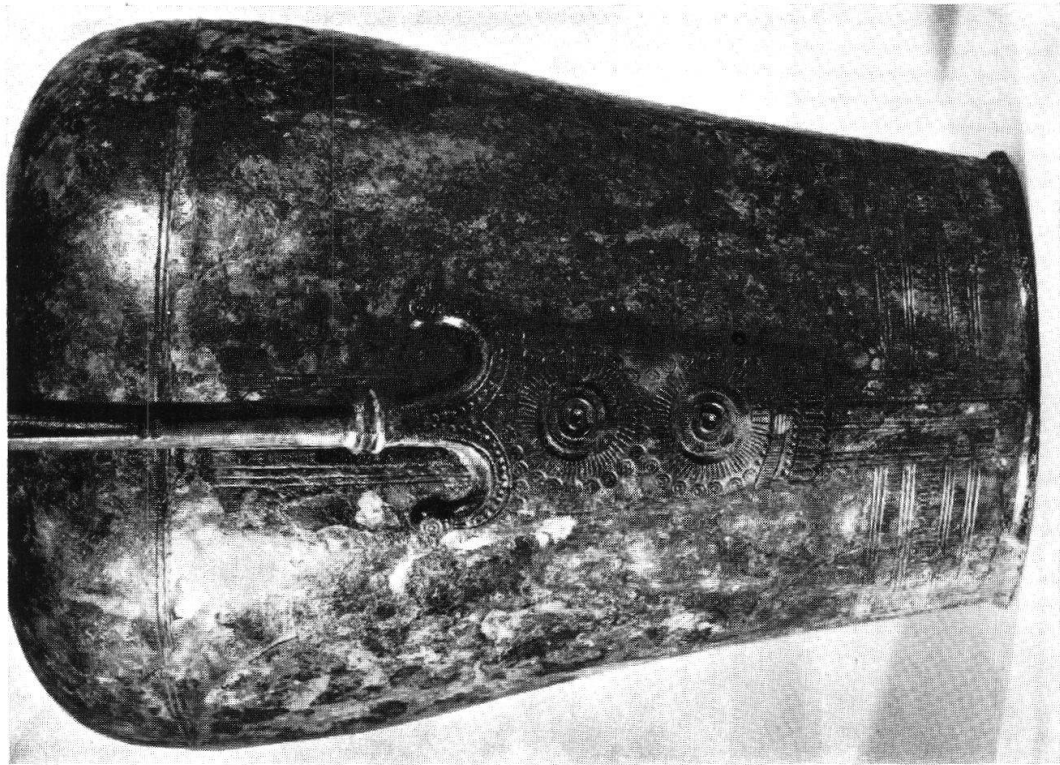
Pl. VIII, fig. 1.  
 Poignée de couteau  
 avec décor  
 en relief (p. 93)  
 Suisse Prim. XVII,  
 1953, 3/4



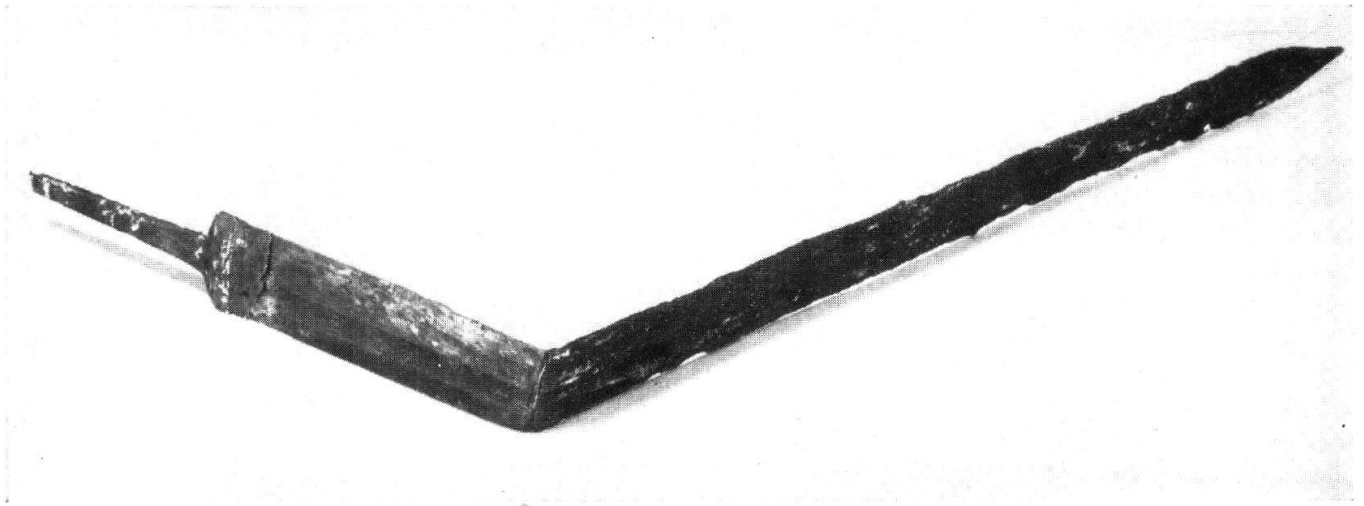
Taf. VIII, Abb. 2. Flaach-Langer Znüni. Grabfund (S. 92)  
 Aus Jber. LM., 1952



Tav. IX, fig. 1. Castaneda (p. 91)  
Photo Landesmuseum



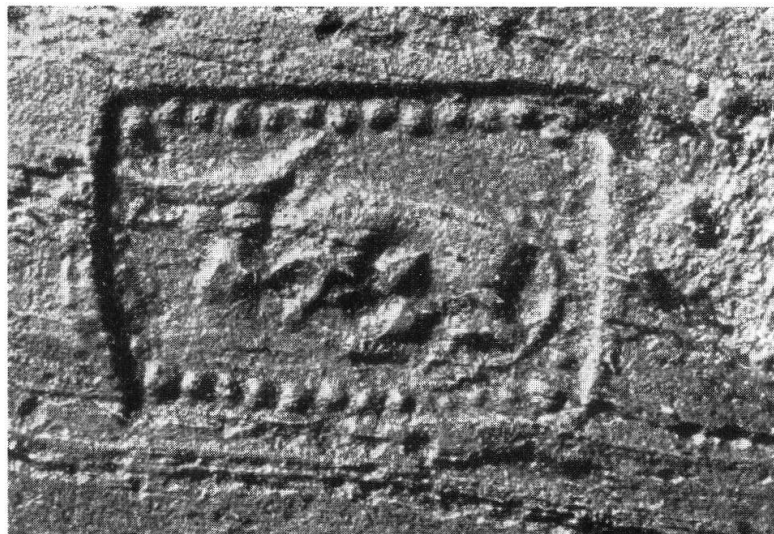
Tav. IX, fig. 2. Castaneda (p. 91)  
Photo Landesmuseum



Taf. X, Abb. 1. Port. Gebogenes Schwert des Korisios (S. 93)  
Aus Ur-Schweiz XVIII, 1954, Heft 4



Taf. X, Abb. 2. Port  
Schlagmarke auf dem Schwert des Korisios mit griechischer Inschrift (S. 93)  
Aus Ur-Schweiz XVIII, 1954, Heft 4



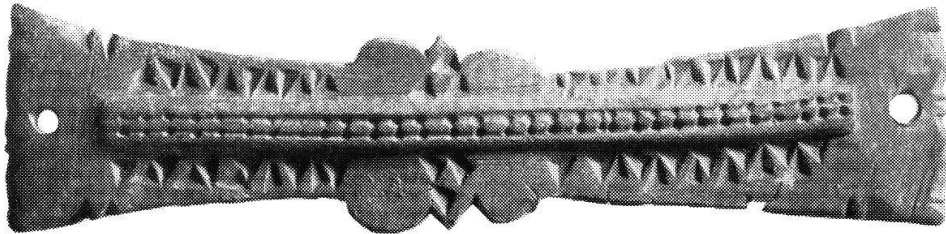
Taf. X, Abb. 3. Port  
Schlagmarke auf einem Mittellatèneschwert mit Stiermotiv (S. 93)  
Aus Ur-Schweiz XVIII, 1954, Heft 4



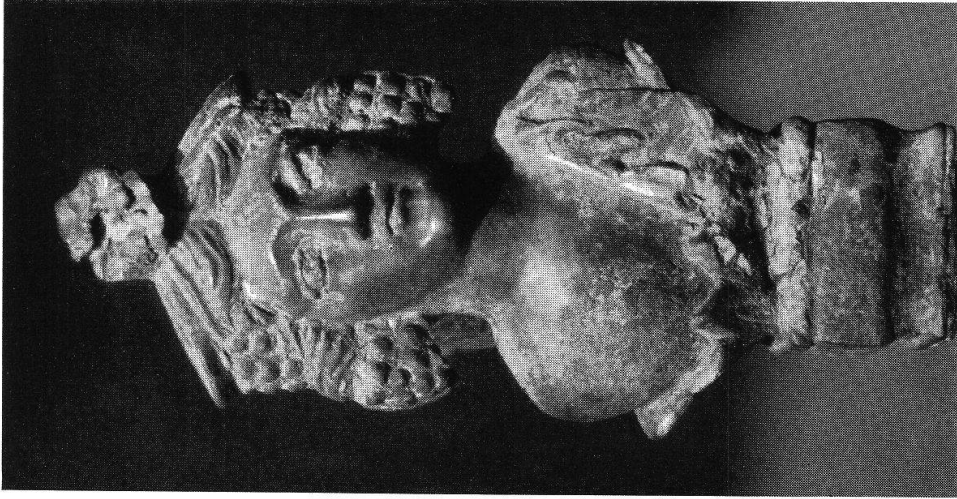
Taf. XI, Abb. 1. Augst. Ausgrabung beim Museum  
Zimmer mit Teilhypokaust (S. 96)  
Photo R. Laur



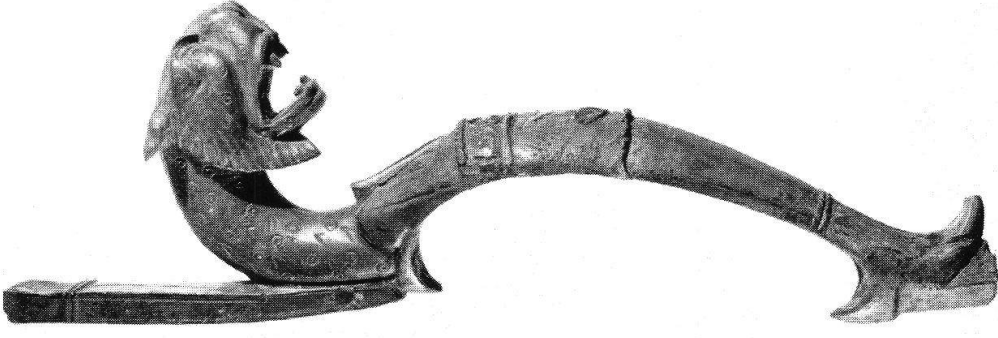
Taf. XI, Abb. 2. Augst. Ausgrabung beim Museum  
Runder Backofen mit Holznische (S. 96)  
Photo R. Laur



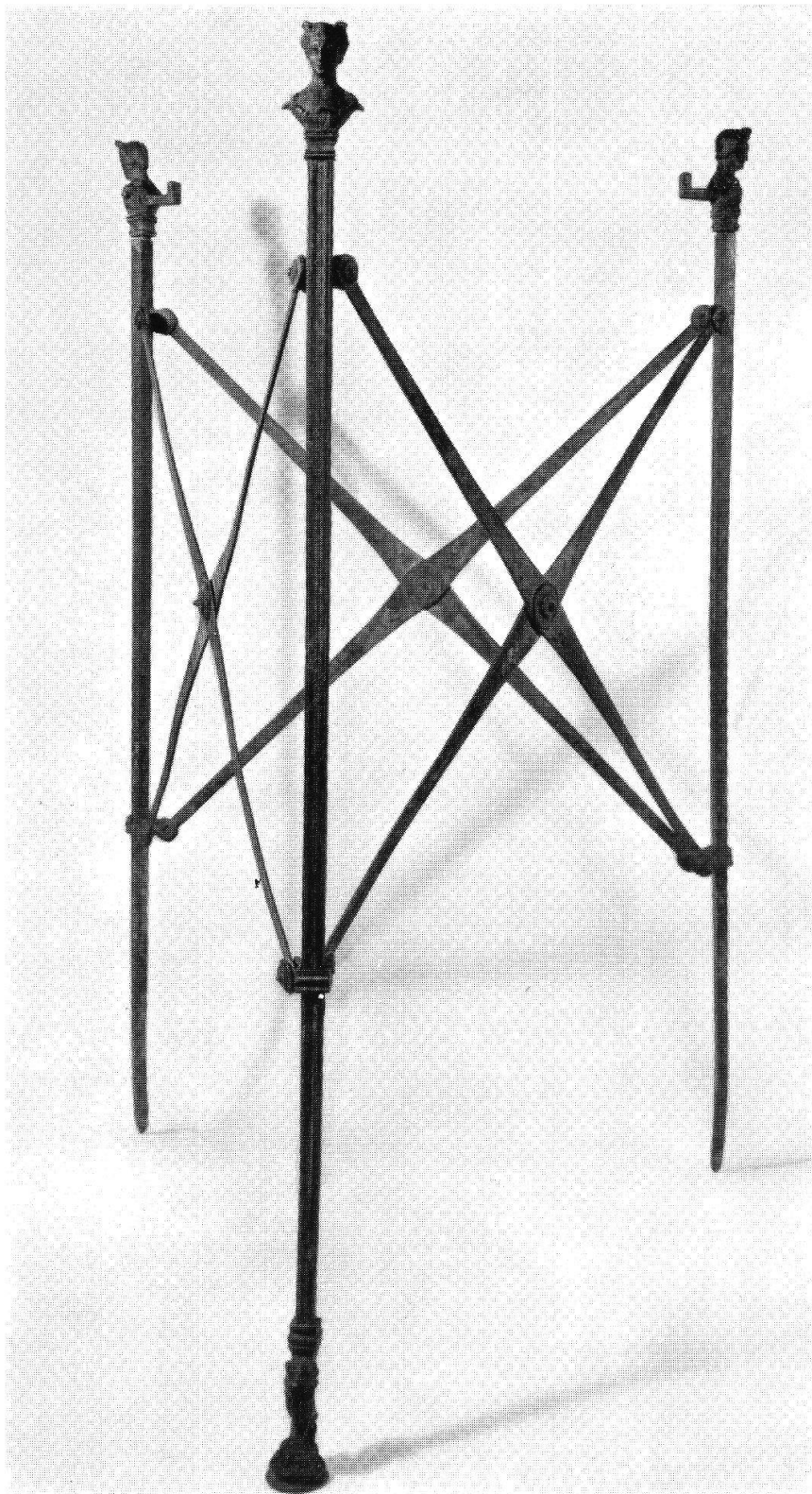
Taf. XII, Abb. 1. Ellikon a.Rh. ZH  
Römerwarte. Gürtelbeschläg aus  
Bronze mit Kerbschnittverzierung  
4. Jh. n.Chr. (S. 122)  
Aus Ur-Schweiz, 1954, 1



Taf. XII, Abb. 2. Augst. Ausgrabung  
beim Museum. Bacchusköpfchen eines  
Klappgestells aus Bronze (S. 96)  
Photo E. Schulz



Taf. XII, Abb. 3. Augst. Ausgrabung  
beim Museum. Griff eines Klappge-  
stells aus Bronze (S. 96)  
Photo E. Schulz



Taf. XIII. Kottwil. Klappgestell aus Bronze  
Bürgerbibliothek Luzern (S. 96)

Photo Landesmuseum

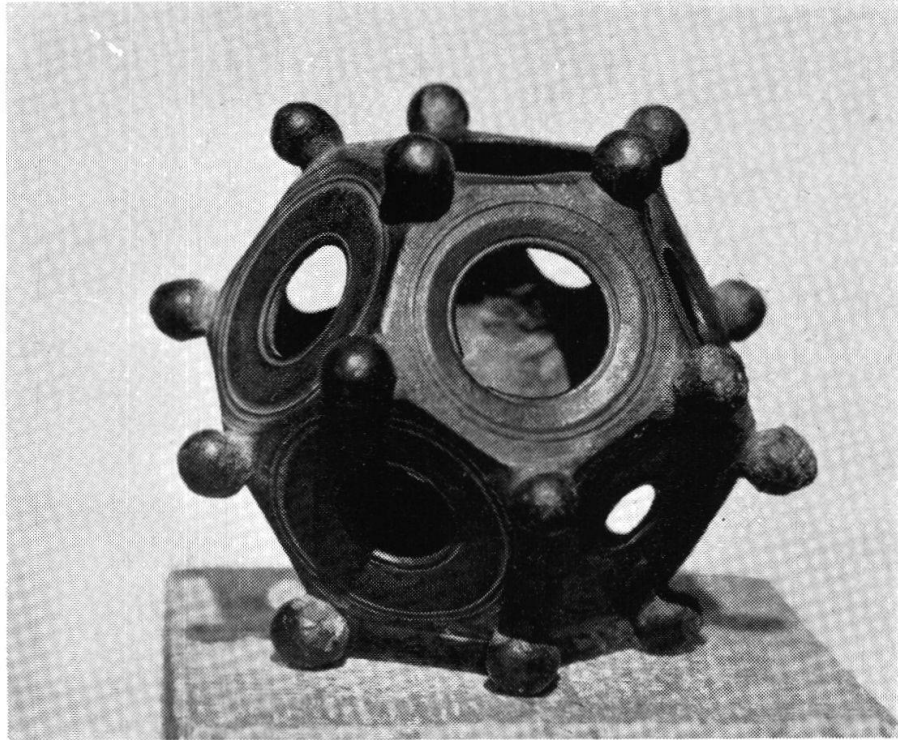


Taf. XIV. Augst. Statuette der Fortuna aus Bronze. Höhe 15,9 cm (S. 96)  
Aus Ur-Schweiz, 1953, 3/4 — Photo R. Spreng

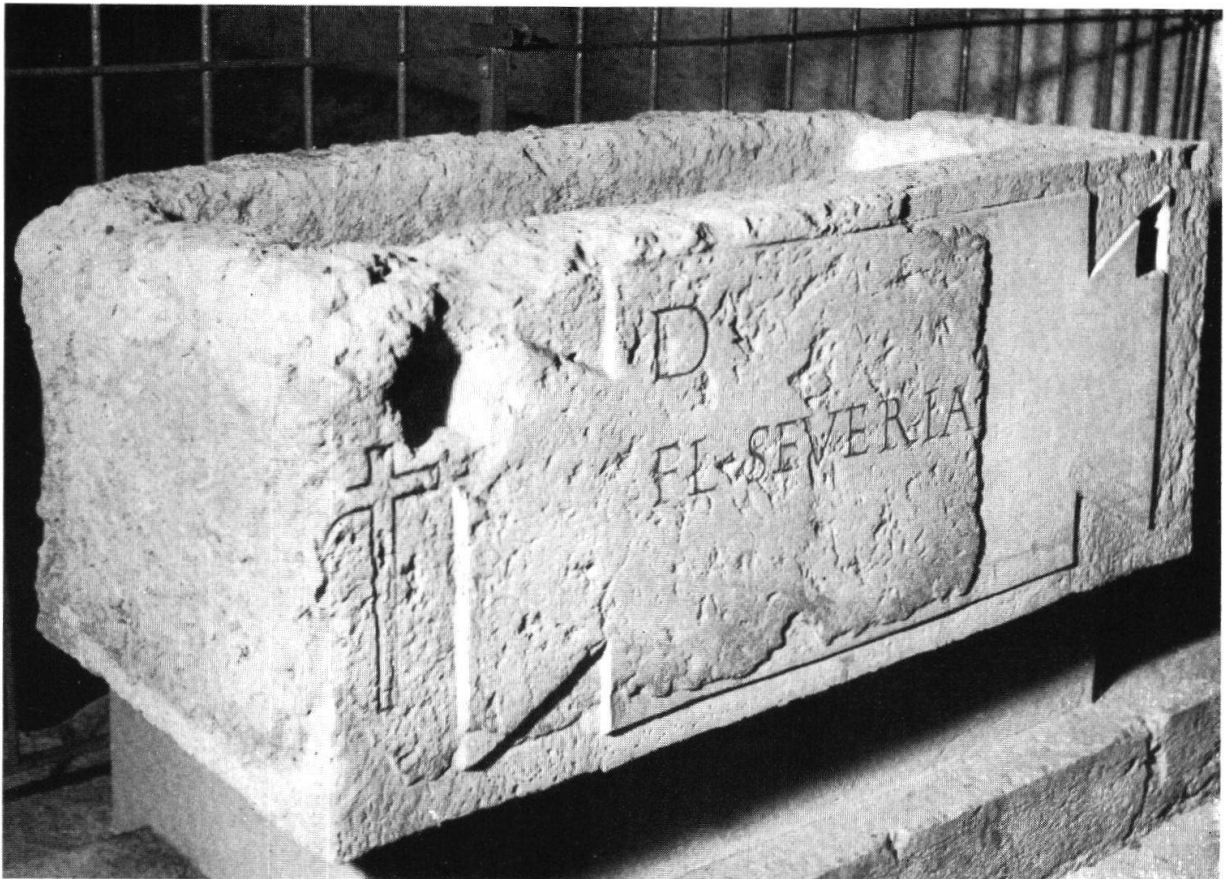


Pl. XV. Avenches. Amphithéâtre, vue aérienne, 1954 (p. 97)

Bull. Ass. Pro Aventico XVI, 1954



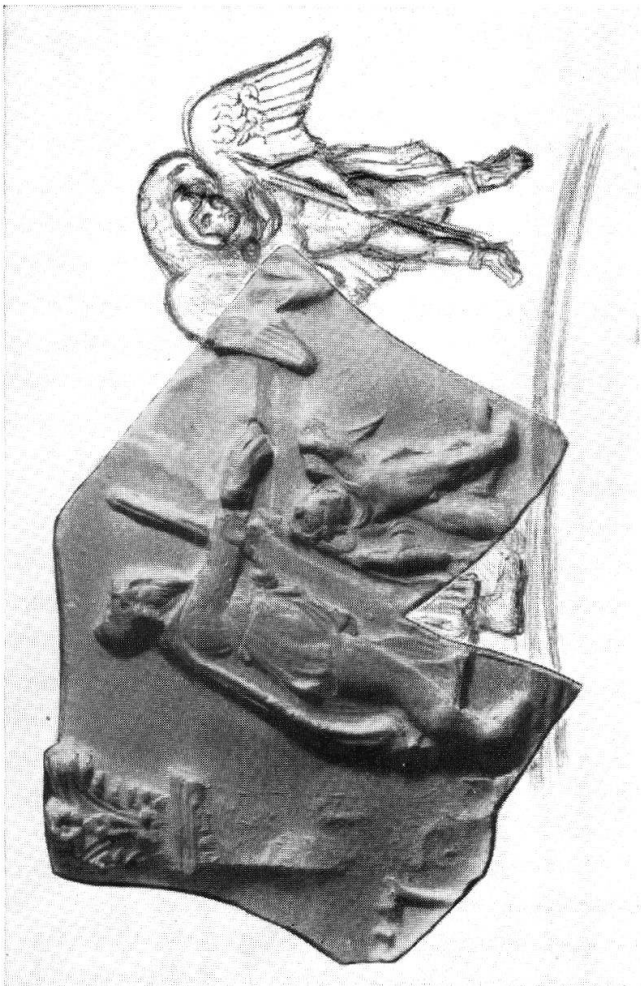
Pl. XVI, fig. 1. Avenches. Dodécaèdre (p. 98f.)  
Bull. Ass. Pro Aventico XVI, 1954 — Photo J. Gfeller



Taf. XVI, Fig. 2. Solothurn. Sarkophag der Fl. Severiana (S. 100)  
Aus Ur-Schweiz, 1954 — Photo Kunstdenkmäler Solothurn



Pl. XVII, fig. 1. Genève. Pont romain. Base d'une pile (p. 100)  
Genava, 1954 — Photo Boissonnas



Taf. XVII, Abb. 2. Vindonissa. Scherbe aus Terra sigillata  
mit Applikenverzierung ergänzt (Herrscher, Amor und Ganymed) (S. 107)  
Aus JB. GPV, 1953/54



Taf. XVII, Abb. 3. Vindonissa. Pferdeköpfchen aus Bronze (S. 105)  
Aus JB. GPV, 1953/54 — Photo E. Schulz



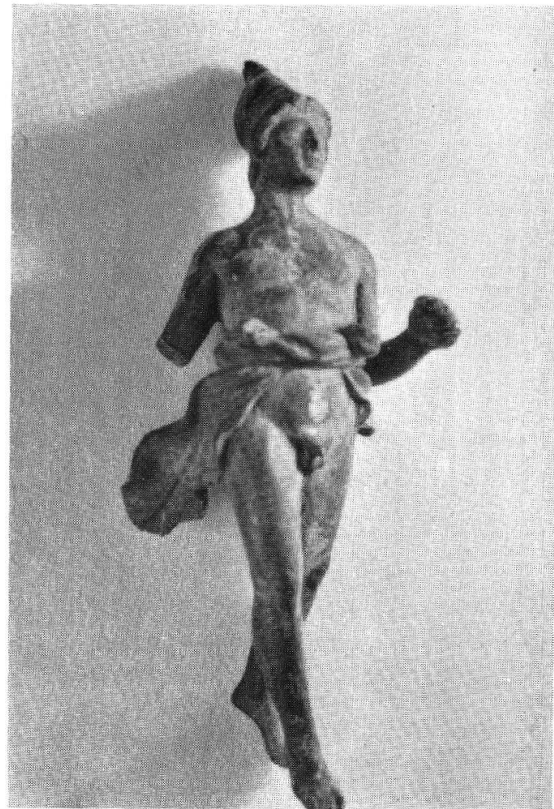
Pl. XVIII. Concise. Statuette de Mercure, en bronze, d'art indigène (p. 110)  
Rev. Hist. Vaud., 1954



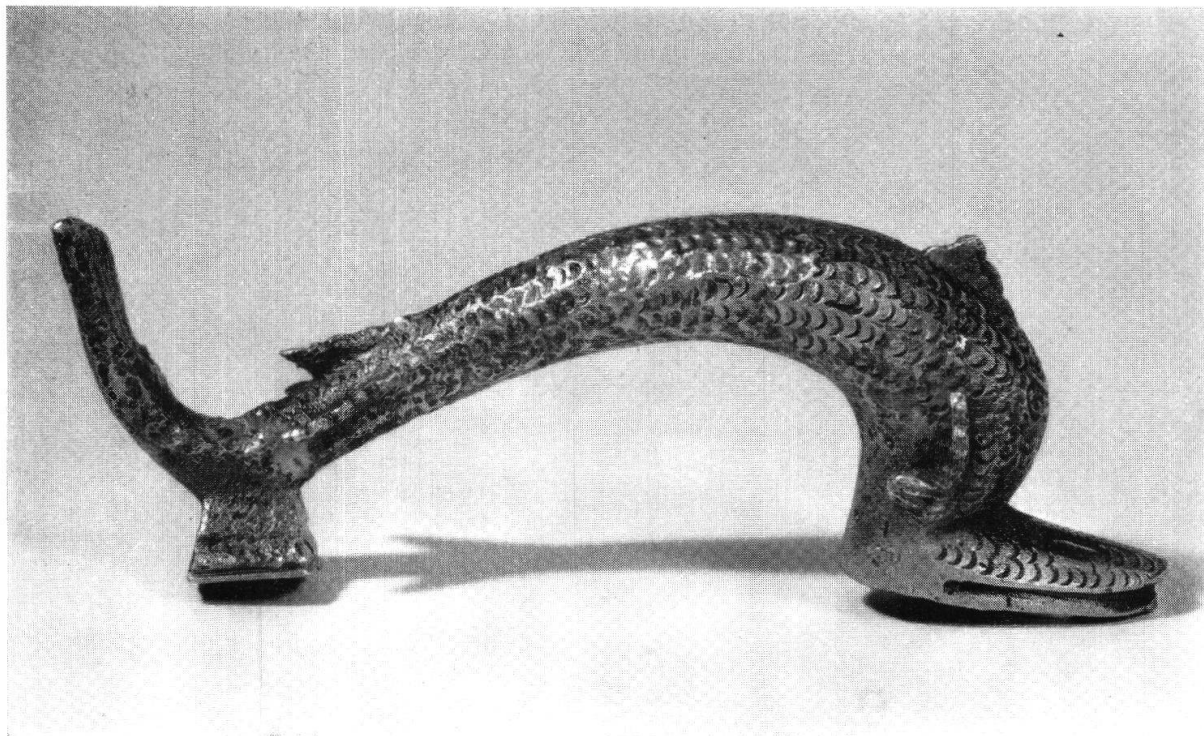
Taf. XIX, Abb. 1. Erlach. Ziegelfragment mit Inschrift (S. 111)  
Photo Hist. Mus. Bern



Taf. XIX, Abb. 2. Liestal-Munzach. Köpfchen aus Bronze (Attis?) von einem Klappgestell. Höhe 9,9 cm (S. 115)  
Photo Th. Strübin



Pl. XIX, fig. 3. Courroux. Statuette de Mars gradivus en bronze. Hauteur 13,5 cm (p. 110)



Taf. XX, Abb. 1. Zurzach. Römische Villa Entwiesen. Griff aus Bronze in Form eines Delphins  
Länge 18,7 cm (S. 119)  
Photo E. Schulz



Taf. XX, Abb. 2. Zurzach. Römische Villa Entwiesen. Teil eines Kandelabers aus Bronze (S. 119)  
Photo E. Schulz



Taf. XX, Abb. 3. Mesocco-San Bernardino Römische Glocke aus Bronze. Höhe 17 cm (S. 123)  
Photo E. Schulz



Taf. XXI, Abb. 1. Ellikon a. Rh. Römische Warte mit Tuffsteinverkleidung,  
fertig konserviert (S. 122)

Aus Ur-Schweiz, 1954 — Photo O. Germann

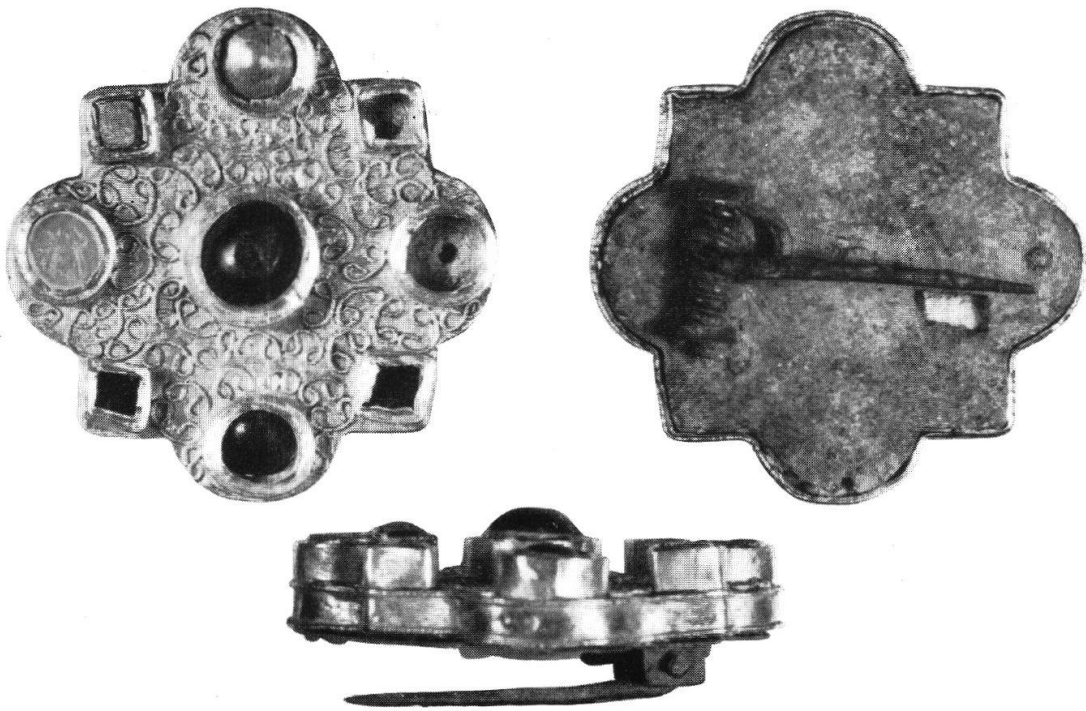


Taf. XXI, Abb. 2. Ellikon a. Rh. Römische Warte, Wall und Graben rekonstruiert (S. 122)

Aus Ur-Schweiz, 1954 — Photo H. Isler



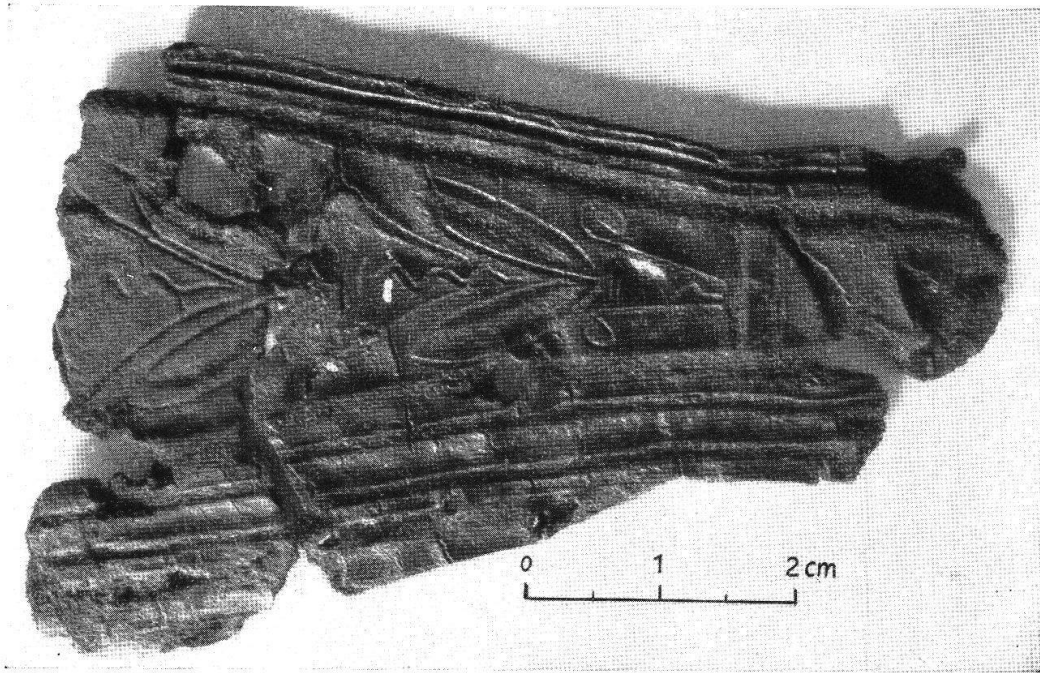
Taf. XXII, Abb. 1. Eglisau. Reste einer Römerwarte auf dem Schloßbuck (S. 120)  
Photo Elektrizitätswerk Eglisau



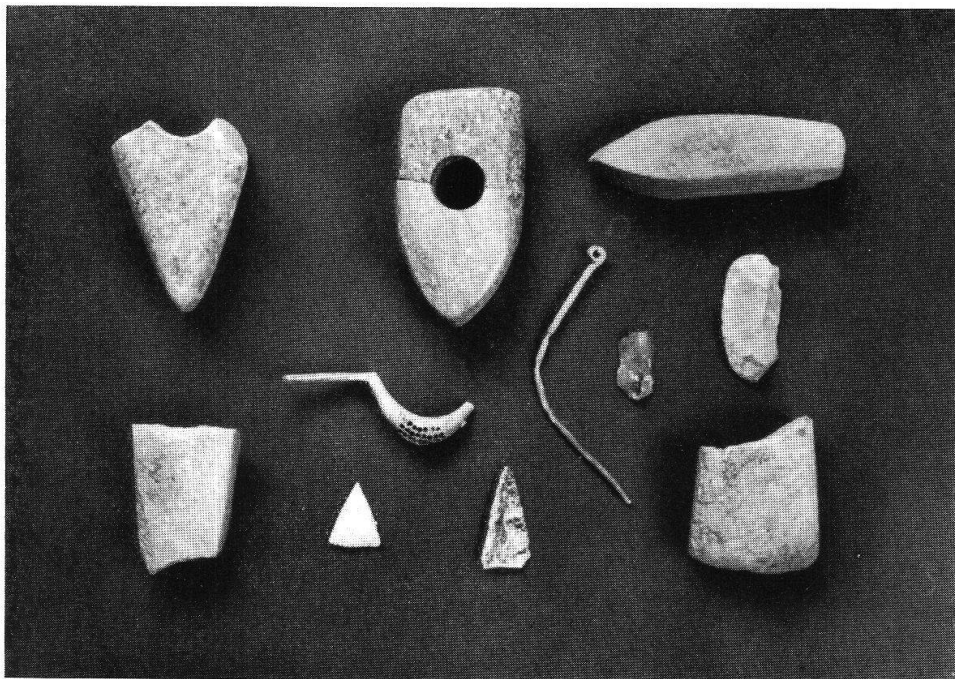
Pl. XXII, fig. 2. Bassins. Fibule burgonde en or (p. 126)  
Suisse prim. 1954 — Photo Succes



Pl. XXIII. Couverture de bouclier romain avec l'inscription: Leg. XI COH. I.  
Musée de Vindonissa. Ech. 2:3 (p. 134)  
Arch. suisses d'Anthrop. gén. XIX, 1



Pl. XXIV, fig. 1. Semelle intérieure d'une „chaussure hygiénique“ avec le serpent d'Esculape. Musée de Vindonissa (p. 134)  
Arch. suisses d'Anthrop. gén. XIX, 1



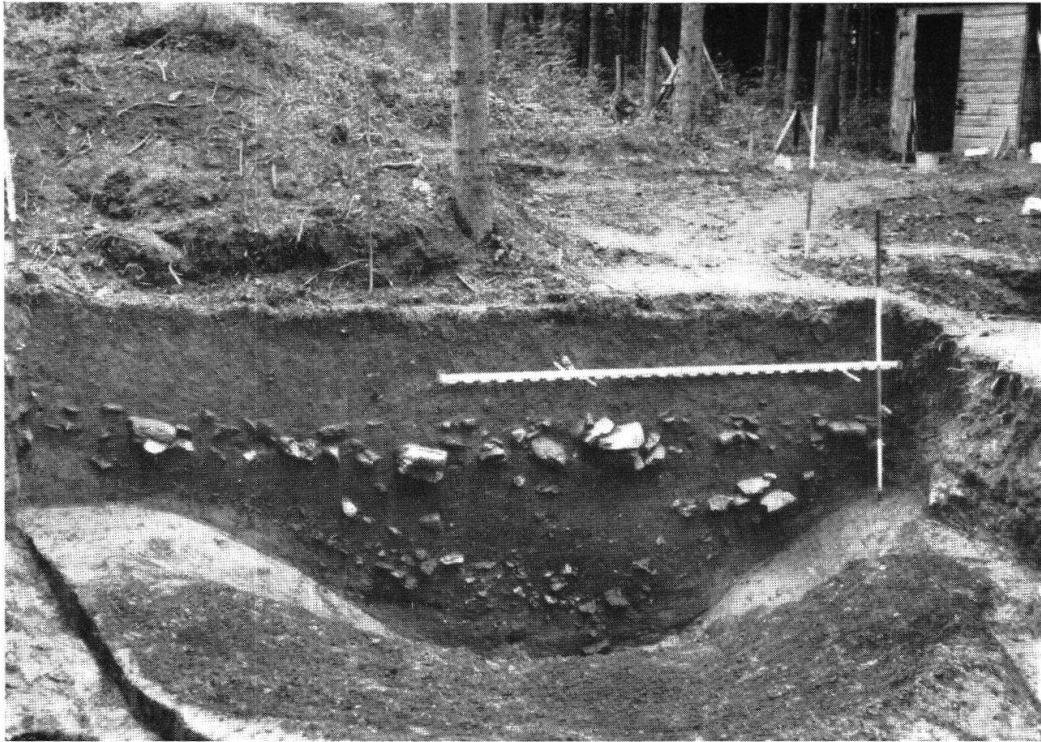
Taf. XXIV, Abb. 2. Eschen-Malanser. Steingeräte und Bronzen (S. 140)  
Aus JB. Hist. Ver. Liechtenstein, 1953



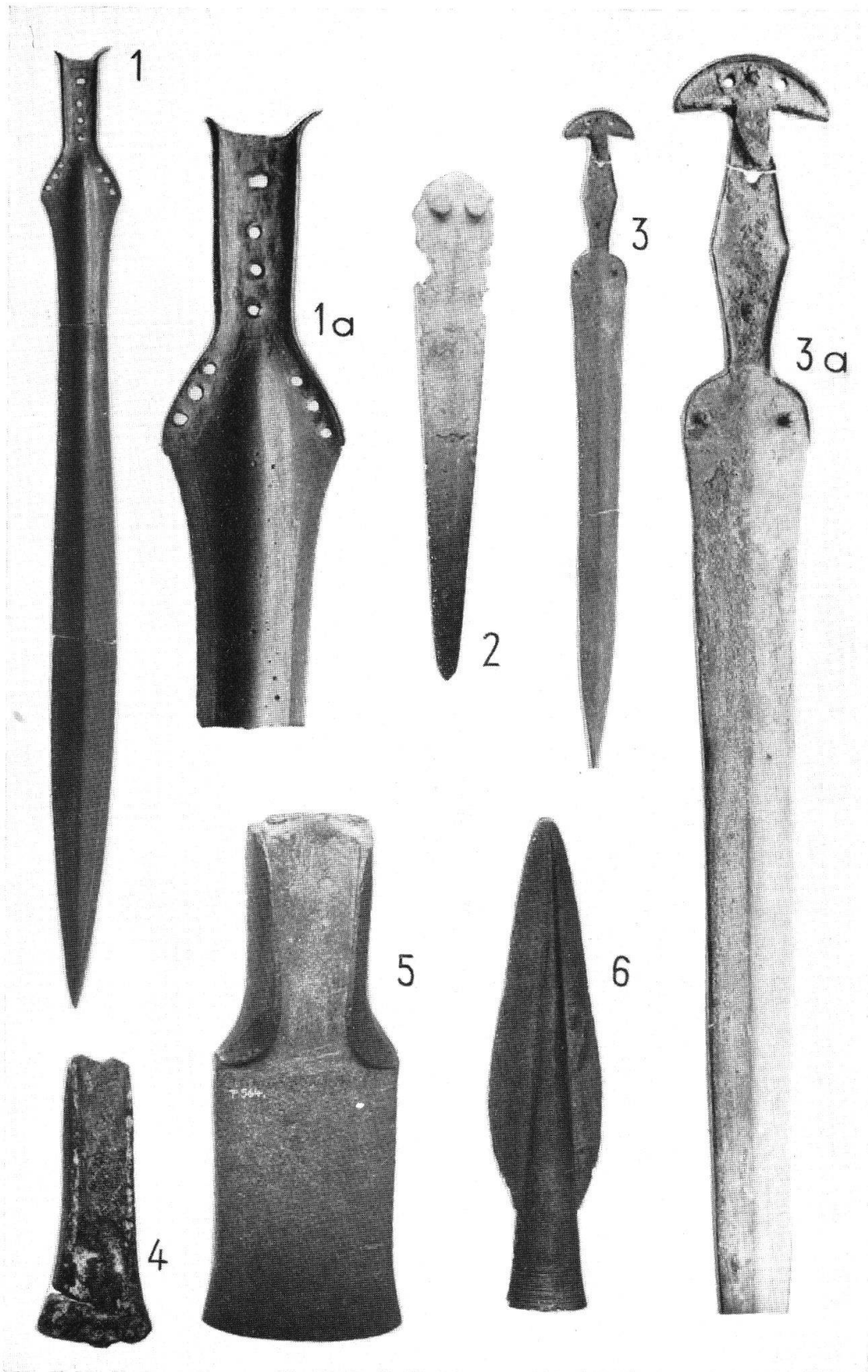
Taf. XXV, Abb. 1. Eschen-Malanser. Feld 8 gegen Osten  
Der freigelegte Wall (S. 140)  
Aus JB. Hist. Ver. Liechtenstein, 1954



Taf. XXV, Abb. 2. Eschen-Malanser. Feld 6, Hausecke, gegen Südwest (S. 140)  
Aus JB. Hist. Ver. Liechtenstein, 1954



Taf. XXVI, Abb. 1. Eschen-Malanser. Feld 8, Grube IV und Profil 5 (S. 140)  
Aus JB. Hist. Ver. Liechtenstein, 1954

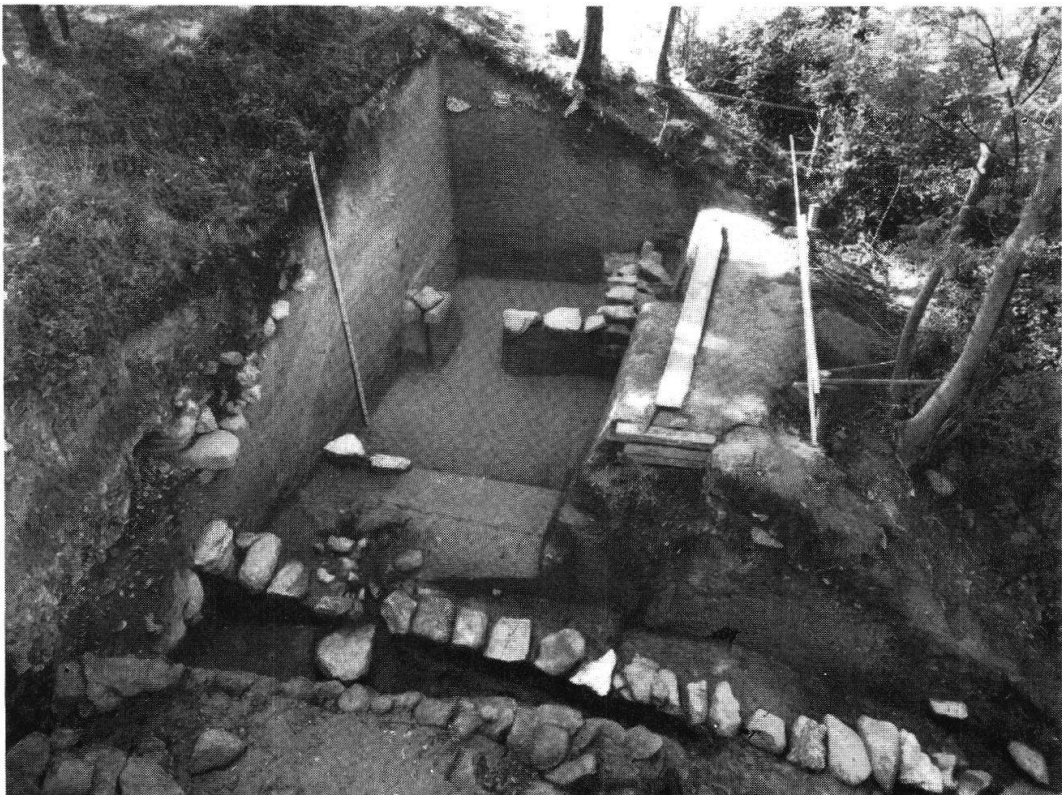


Taf. XXVII. Liechtensteiner Funde im Vorarlberger Landesmuseum in Bregenz  
(S. 145)

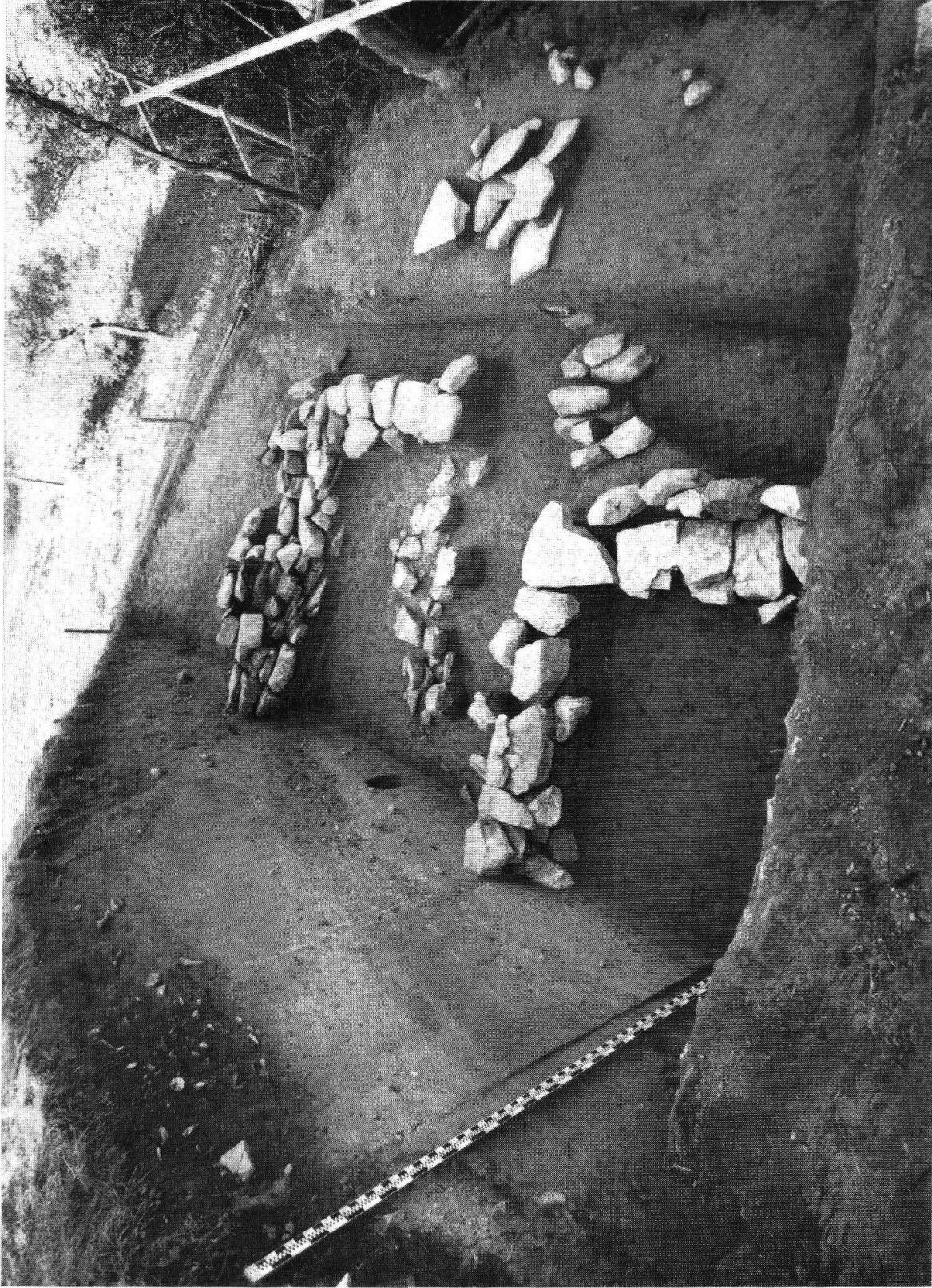
Aus JB. Hist. Ver. Liechtenstein 1954



Taf. XXVIII, Abb. 1. Oberriet-Montlingerberg  
Verlauf des Walls, von SW gesehen (S. 146)  
Photo R. Hutter

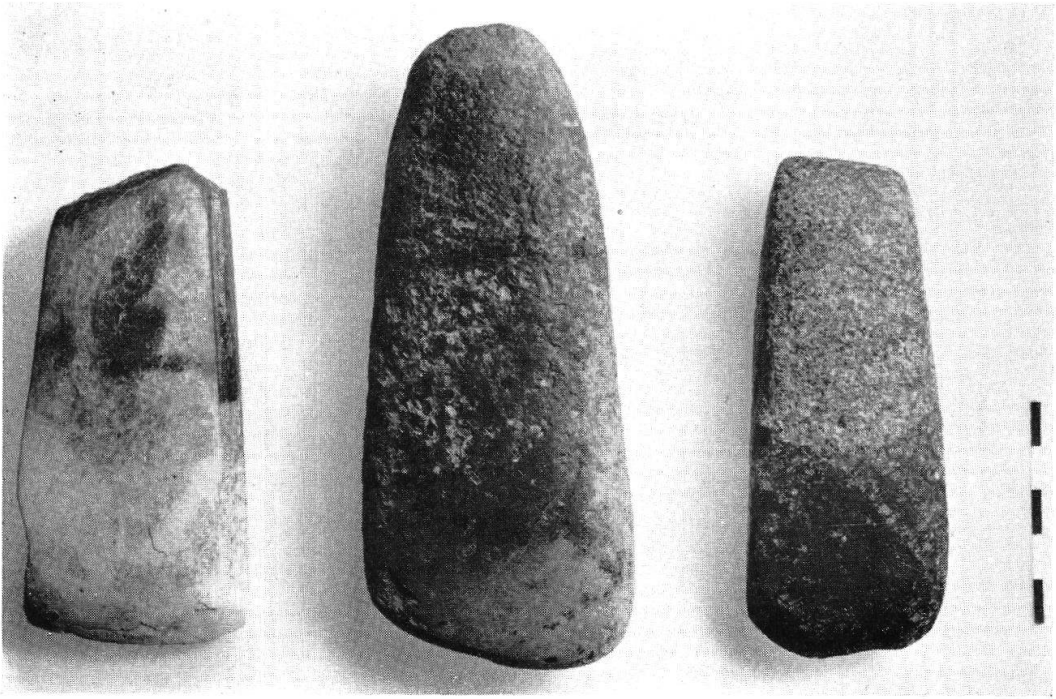


Taf. XXVIII, Abb. 2. Oberriet-Montlingerberg  
Grabungsbefund der Innenseite von Wallschnitt 2 (S. 148)  
Photo Groß

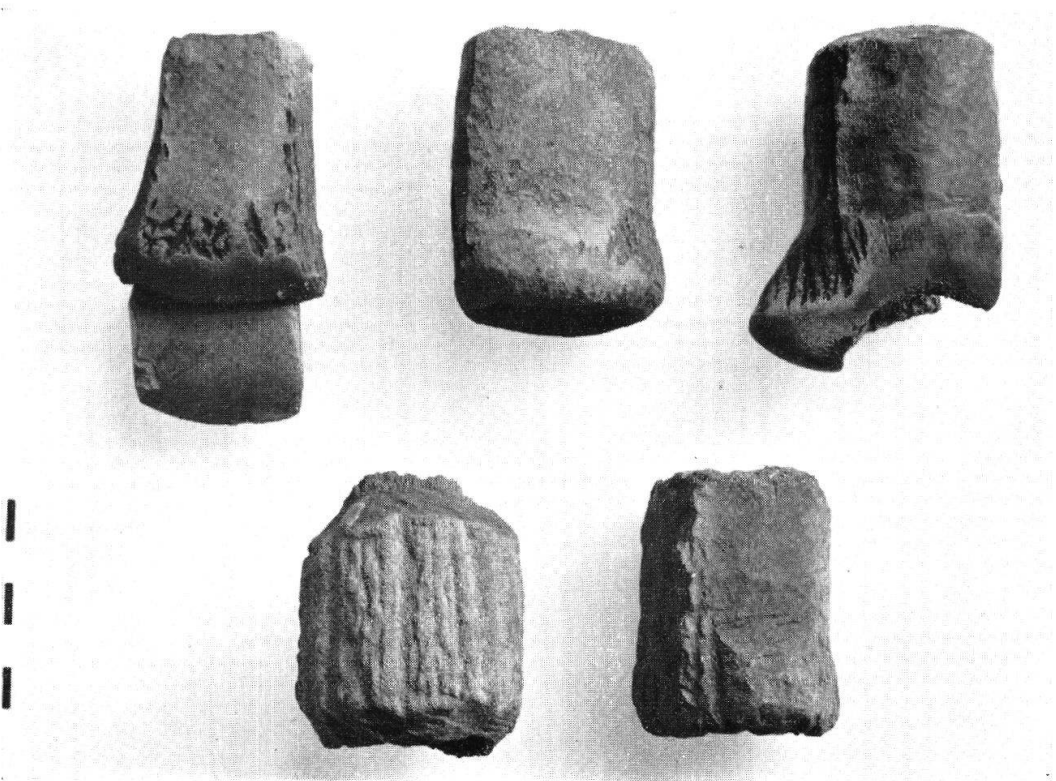


Taf. XXIX. Oberriet-Montlingerberg. Grabungsbefund der Außenseite von Wallschnitt 2 (S. 148)

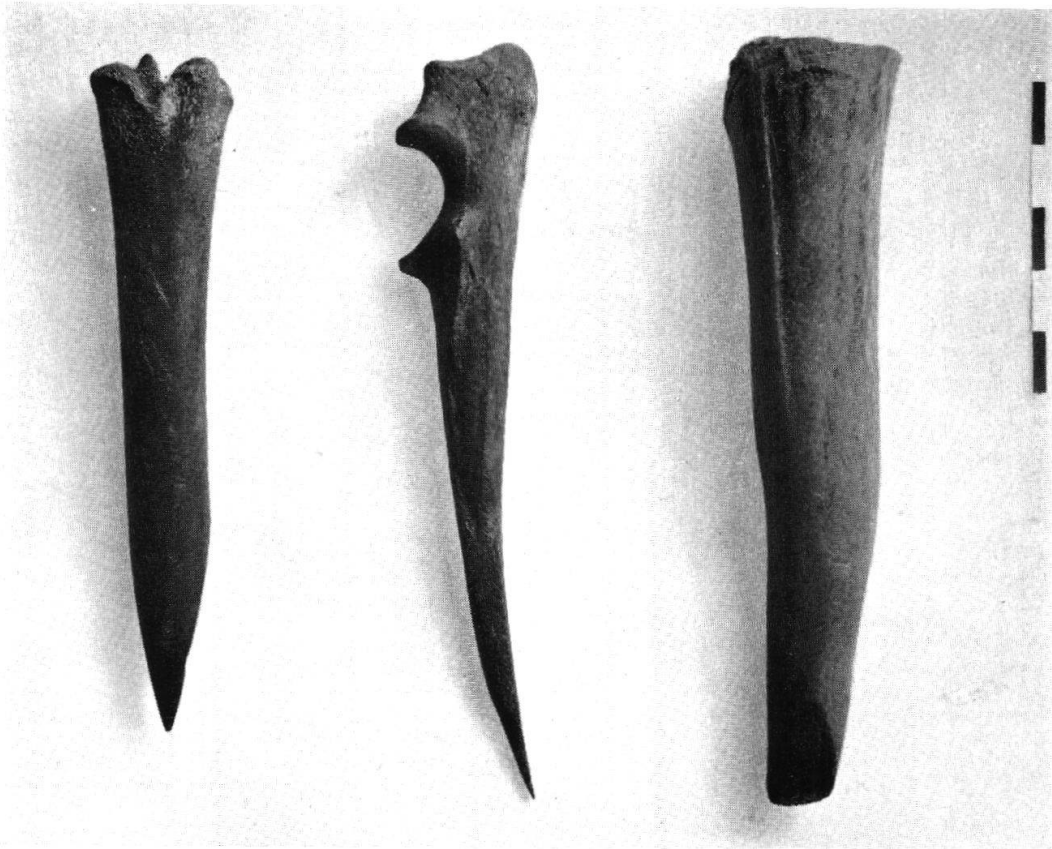
Photo H. Schmidt



Taf. XXX, Abb. 1—3. Lüscherz, Kulturschichtpaket 1  
Beiltypen (S. 189)



Taf. XXX, Abb. 4—8. Lüscherz, Kulturschichtpaket 1  
Fassungen aus Hirschhorn (S. 190)



Taf. XXXI, Abb. 1—3. Lüscherz, Kulturschichtpaket 1  
Pfrieme, Meißel (S. 190)



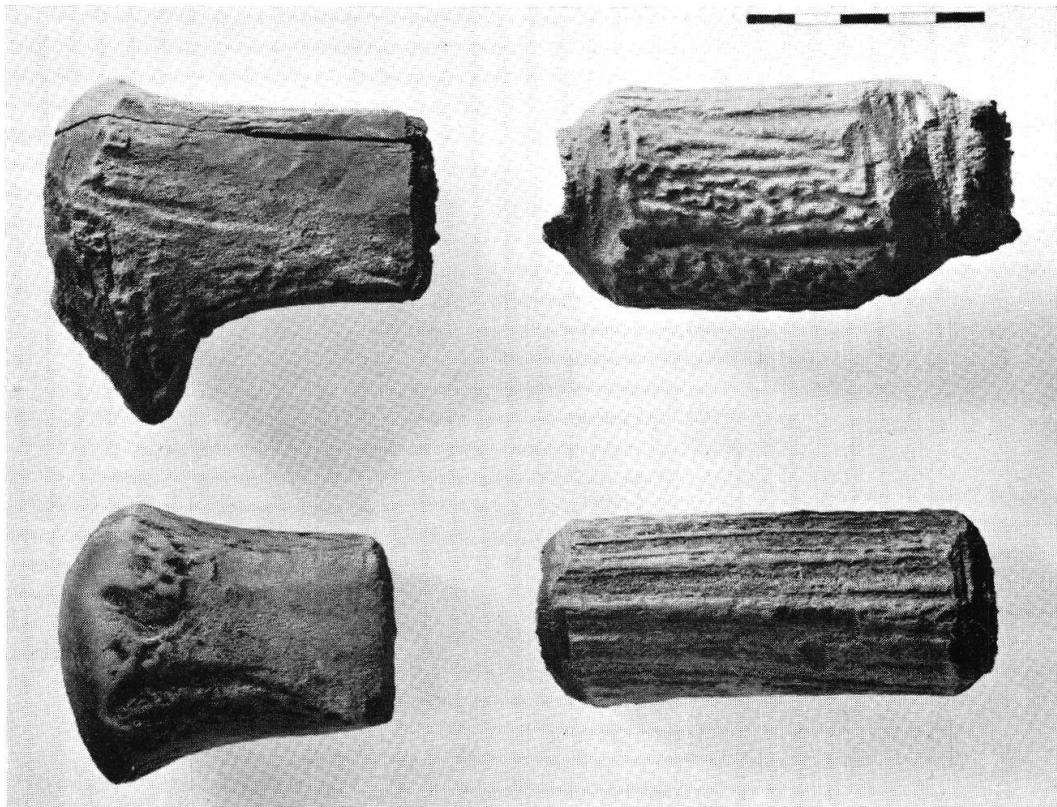
Taf. XXXI, Abb. 4. Lüscherz, Kulturschichtpaket 1  
Knickkalottenschale (S. 190)



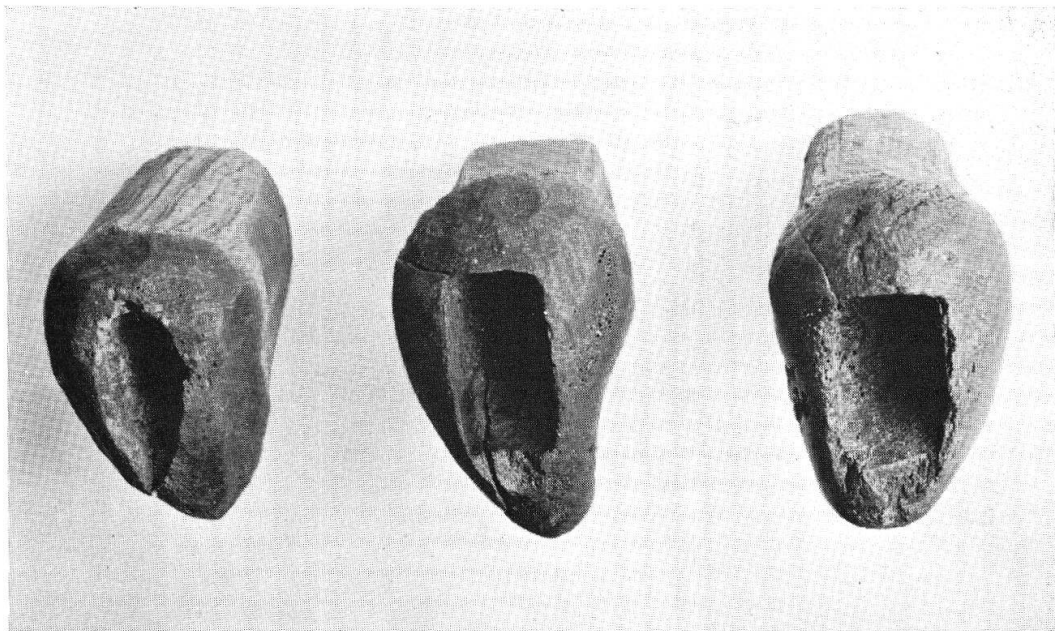
Taf. XXXII, Abb. 1—2. Lüscherz, Kulturschichtpaket 1  
Kumpf und Schale (S. 191)



Taf. XXXII, Abb. 3—8. Lüscherz, Kulturschichtpaket 2  
Gewehstücker mit Bearbeitungsspuren (S. 194)



Taf. XXXIII, Abb. 1—4. Lüscherz, Kulturschichtpaket 2  
Fassungen aus Hirschhorn (S. 195)



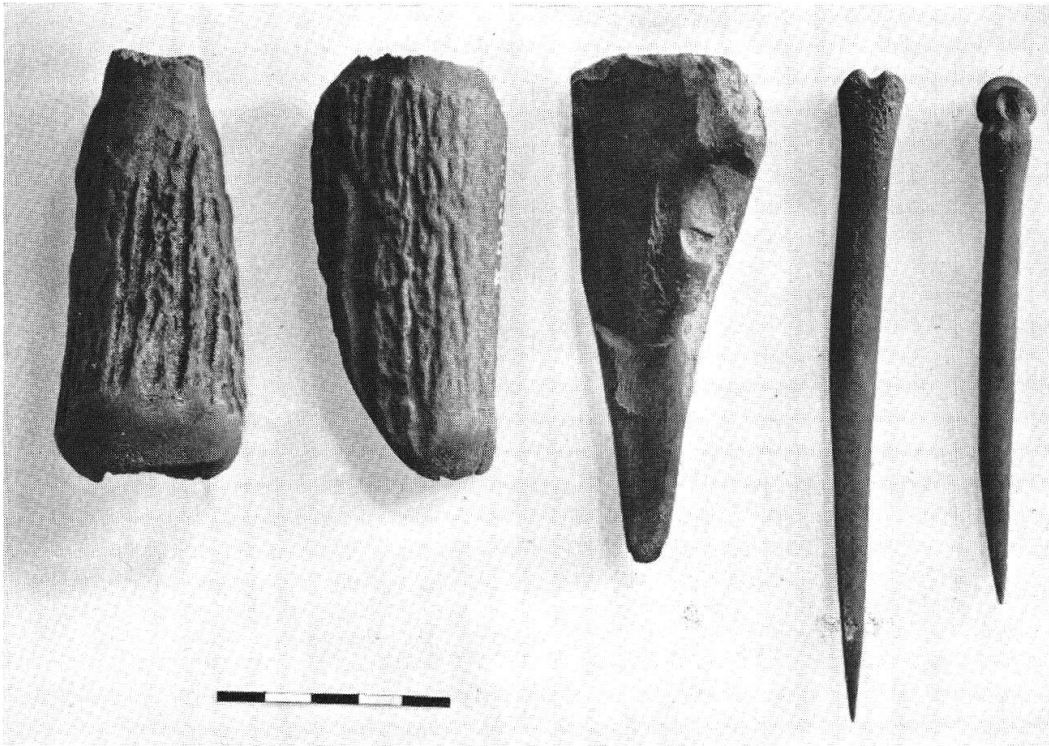
Taf. XXXIII, Abb. 5—7. Lüscherz, Kulturschichtpaket 2  
Beiffassungen aus Hirschhorn (S. 195)



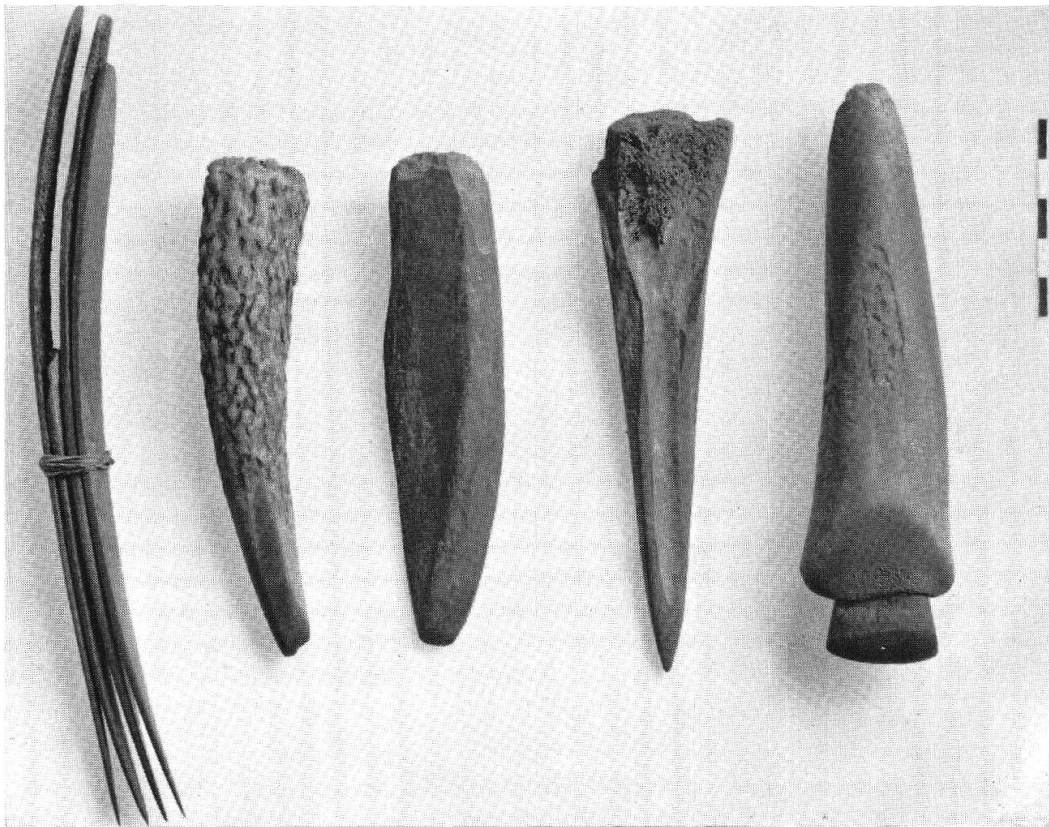
Taf. XXXIV, Abb. 1—8. Lüscherz, Kulturschichtpaket 2. Pfrieme, Meißel und Schmuck aus Knochen und Hirschhorn (S. 195—196)



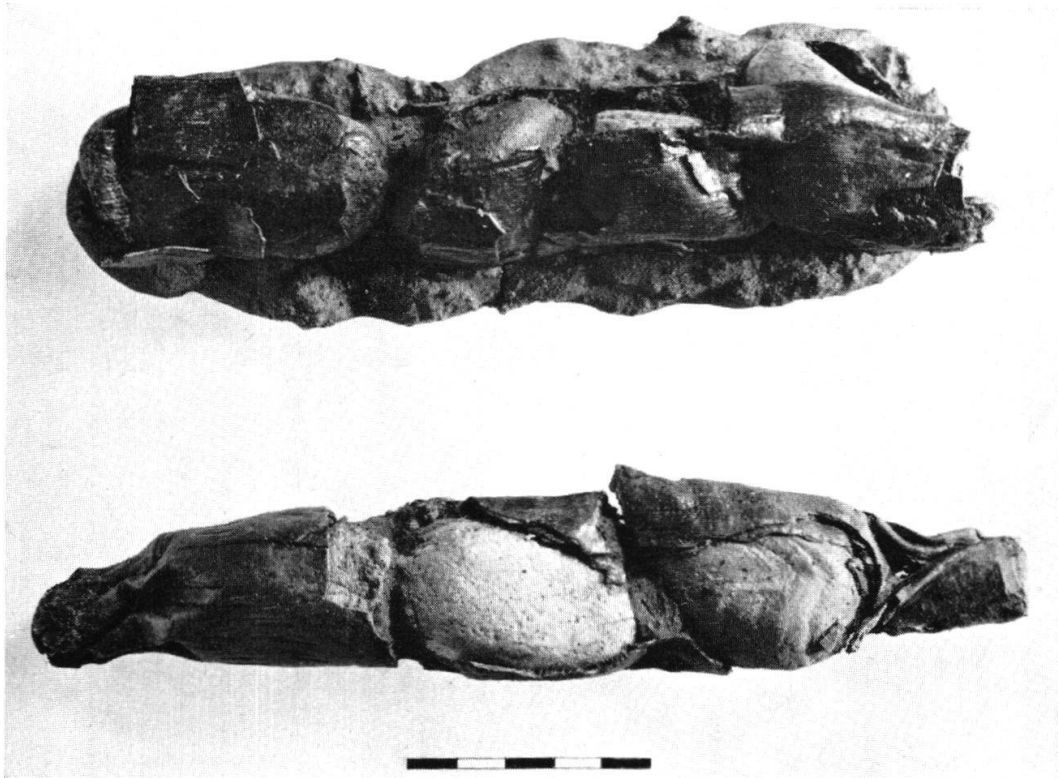
Taf. XXXIV, Abb. 9—14. Lüscherz, Kulturschichtpaket 2. Pfrieme, Anhänger und Meißel aus Knochen und Hirschhorn (S. 195—196)



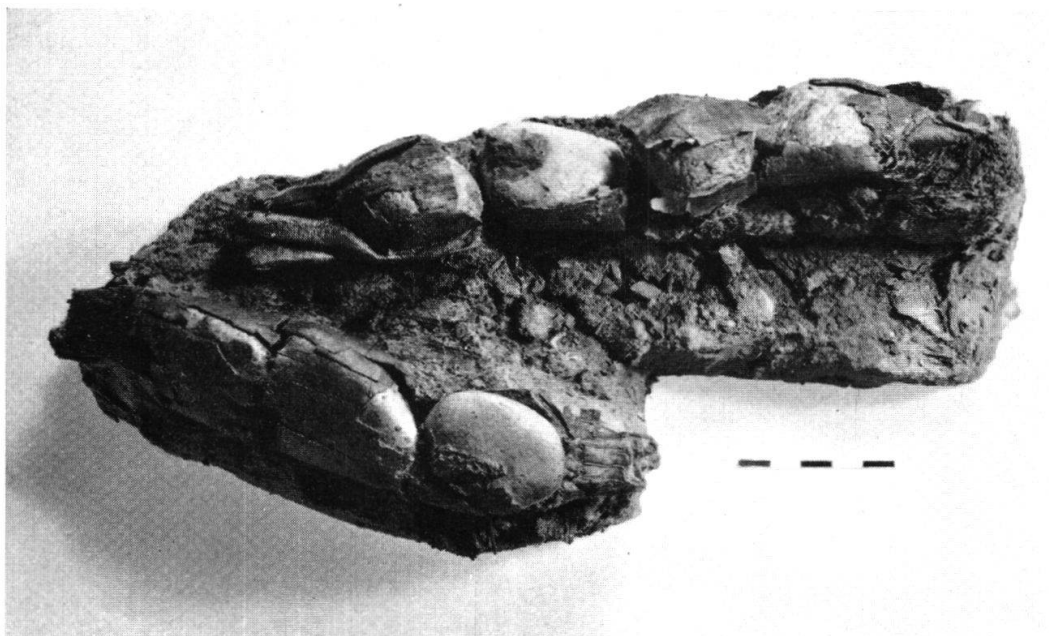
Taf. XXXV, Abb. 1—5. Lüscherz, Kulturschichtpaket 2. Fassung, Meißel und Pfrieme aus Hirschhorn und Knochen (S. 195—196)



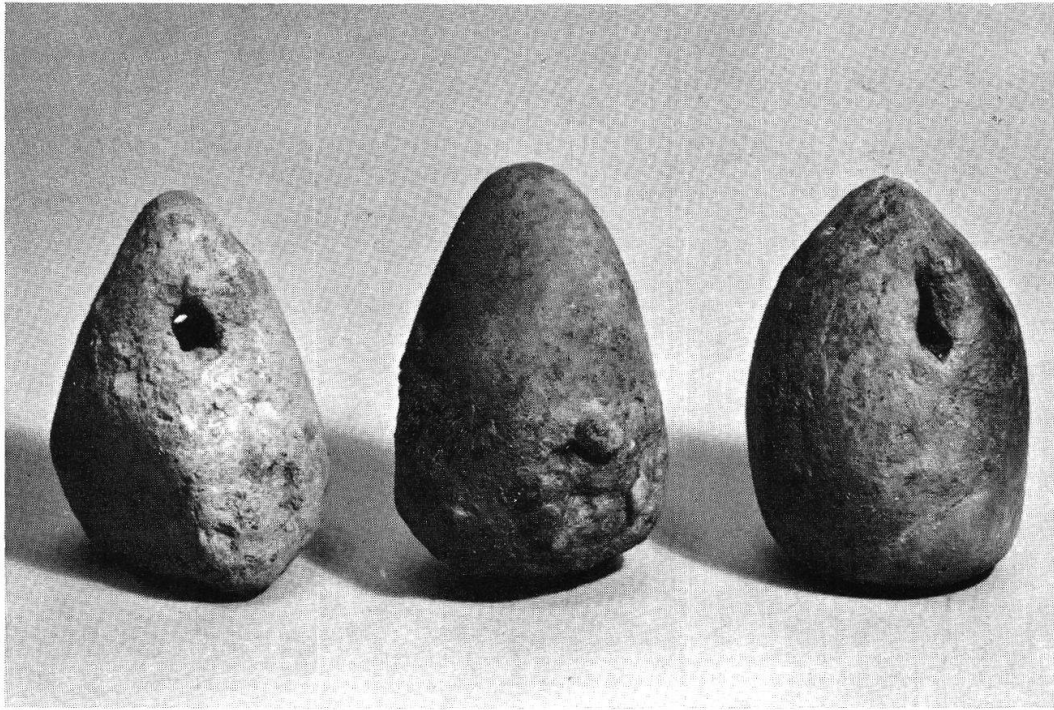
Taf. XXXV, Abb. 6—10. Lüscherz, Kulturschichtpaket 2. Hechel, Meißel, Pfriem und Steinmeißel in Fassung (S. 195—196)



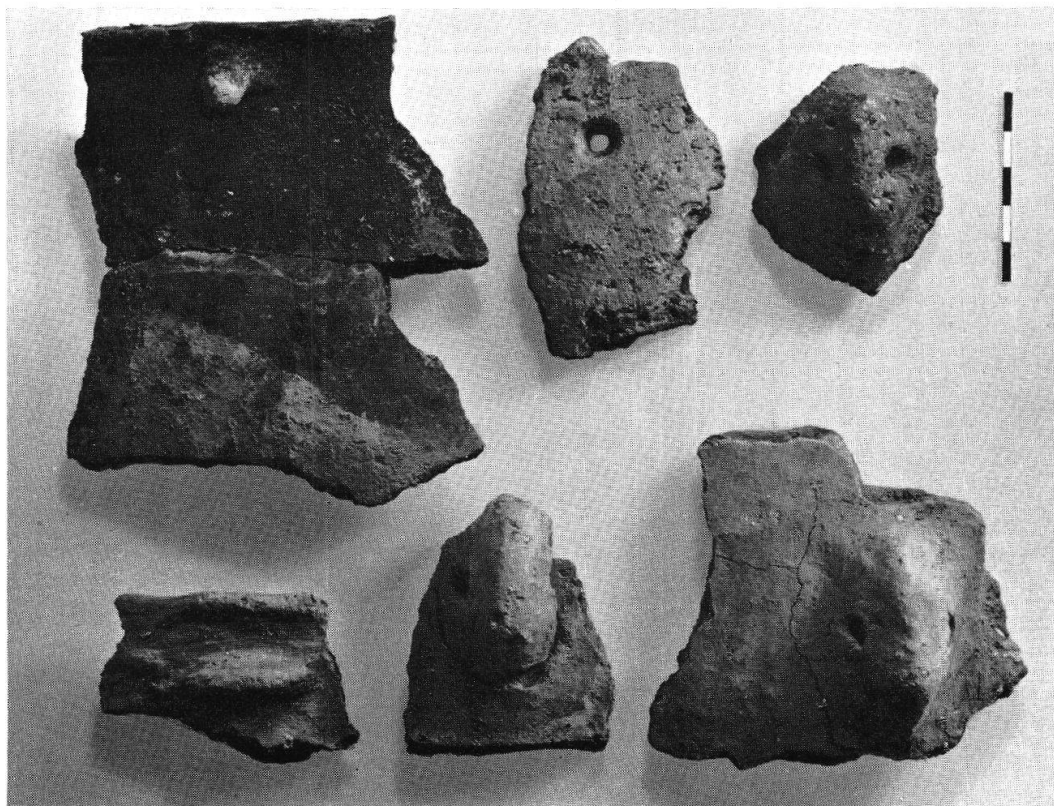
Taf. XXXVI, Abb. 1—2. Lüscherz, Kulturschichtpaket 2  
In Birkenrinde eingewickelte Steine (S. 196—197)



Taf. XXXVI, Abb. 3. Lüscherz, Kulturschichtpaket 2  
In Birkenrinde eingewickelte Steine (S. 196—197)



Taf. XXXVII, Abb. 1—3. Lüscherz, Kulturschichtpaket 2  
Webgewichte aus Ton (S. 198)



Taf. XXXVII, Abb. 4—9. Lüscherz, Kulturschichtpaket 2  
Keramik (S. 198)



Taf. XXXVIII, Abb. 1. Lüscherz, Kulturschichtpaket 2 (Schicht 7). Steinmeißelklinge in Hirschhornendsprosse in situ (S. 195)  
Aus Ur-Schweiz, 1954, 2/3



Taf. XXXVIII, Abb. 2. Lüscherz. Blick in den Ausgrabungsabschnitt I mit Pfahlfeld auf dem Niveau von Kulturschichtpaket 2. Im Hintergrund links ungestörte Schichtung; Mitte bis zum rechten Bildrand Störungszone mit natürlich abgelagerter Schwemmschicht nach 1874 (S. 189)  
Aus Ur-Schweiz, 1954, 2/3



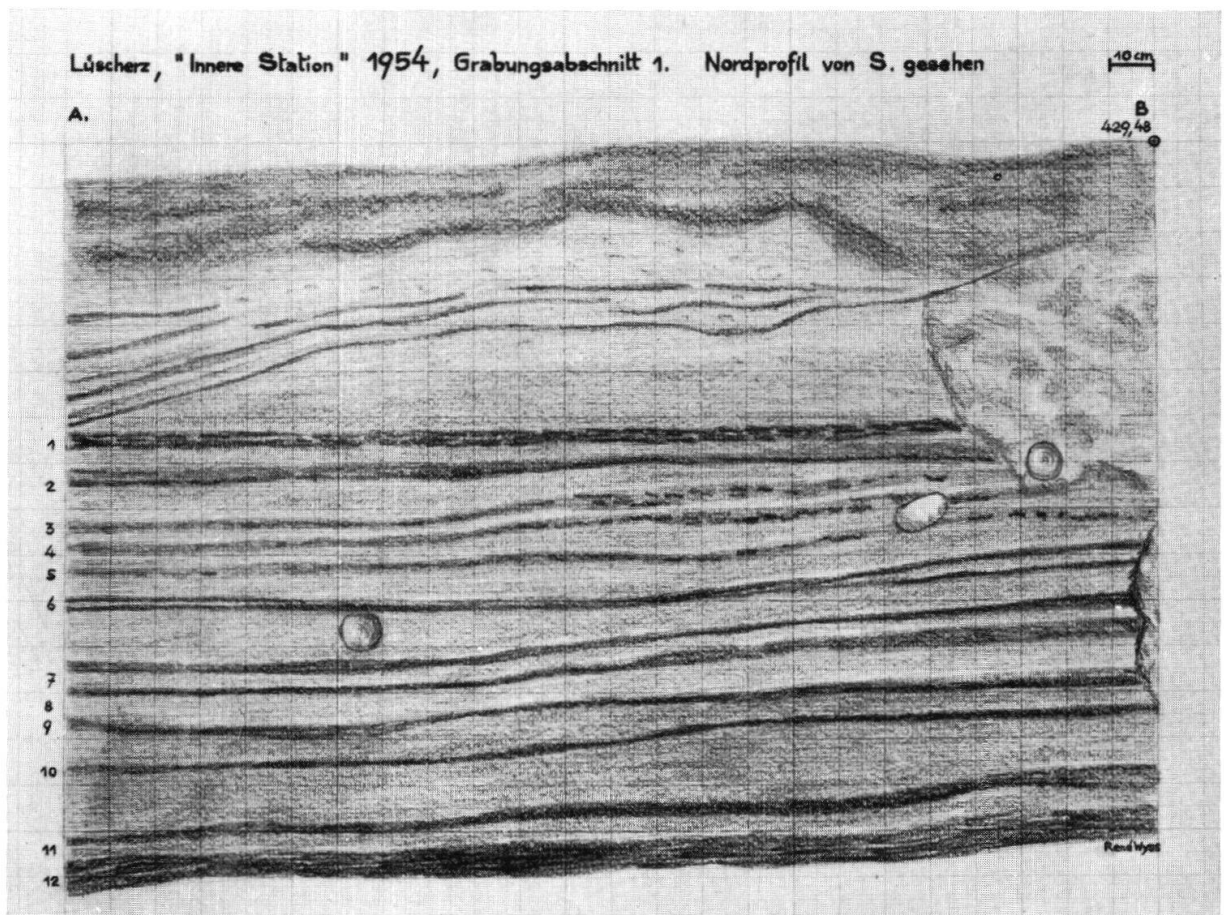
Taf. XXXIX, Abb. 1. Lüscherz, Ausgrabungsabschnitt II mit Hüttengrundriß (?). Die Pfahlreihen der Hütte verlaufen von links unten nach der Mitte des rechten Bildrandes und parallel, respektive rechtwinklig dazu (S. 186—187)

Aus Ur-Schweiz, 1954, 2/3

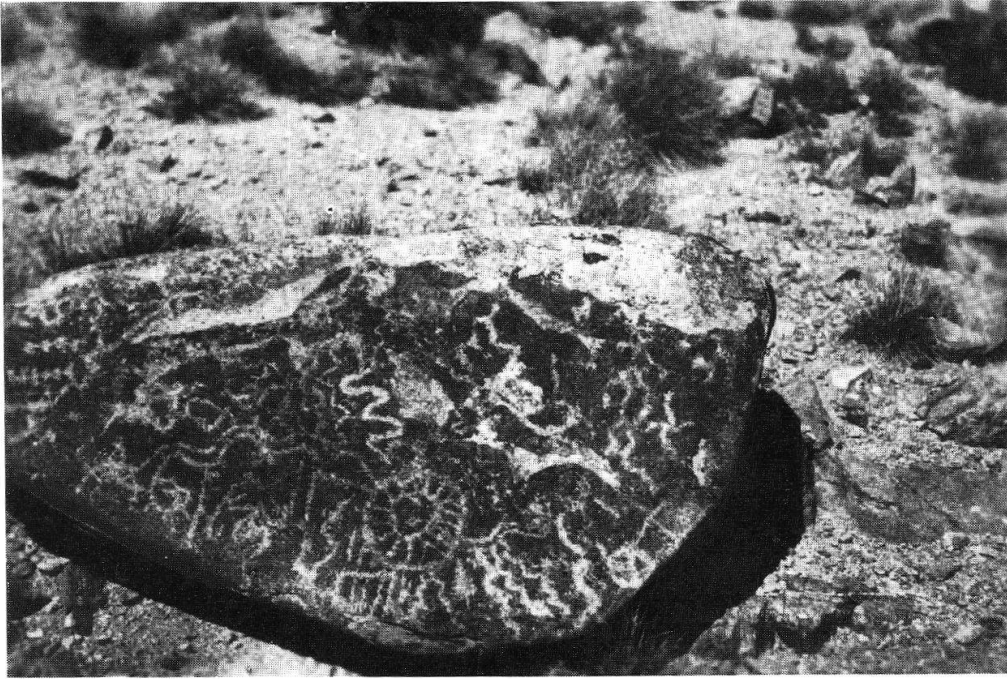


Taf. XXXIX, Abb. 2. Lüscherz. Profilausschnitt mit Kulturschichten 1—12 und sterilen Zwischenschichten (S. 184—186)

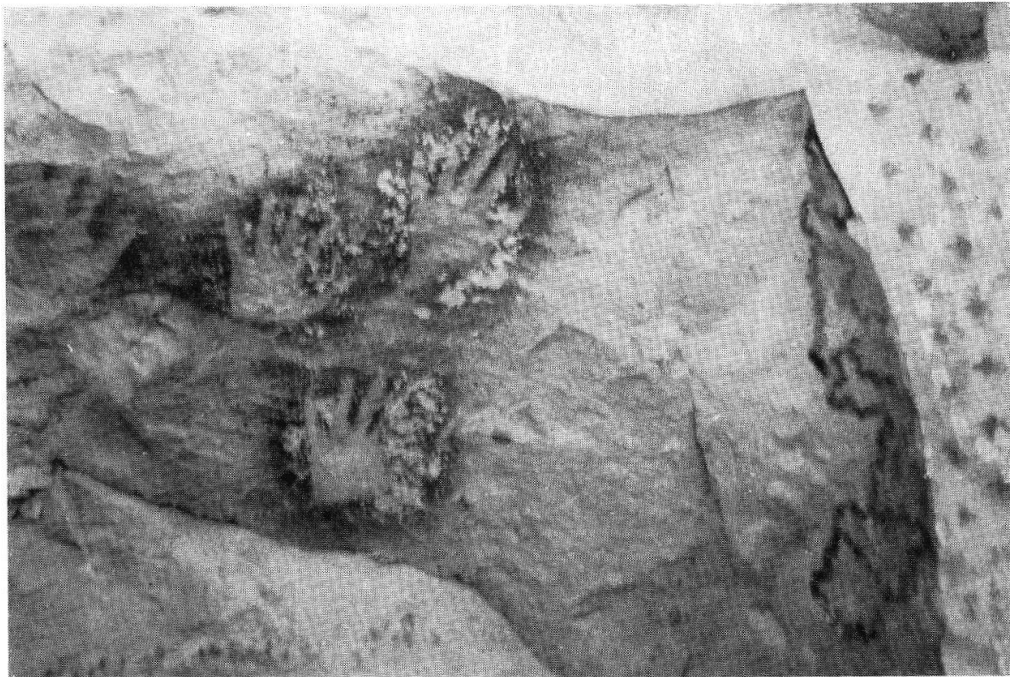
Aus Ur-Schweiz, 1954, 2/3



Taf. XL, Abb. 1. Lüscherz. Maßstäbliche Zeichnung zu Taf. XXXIX, 2 (S. 184—186)  
Aus Ur-Schweiz, 1954, 2/3



Taf. XLI, Abb. 1. Verwirrte und symbolische Gravierungen  
am großen Petroglyphenkomplex Colo-Michi-Co (nördliches Neuquén)  
Photo J. Schobinger



Taf. XLI, Abb. 2. Rotbemalte Handnegative im Abri de las Manos Pintadas  
(Zone Comodoro Rivadavia). Rechts jüngere geometrische Superpositionen  
Photo J. Schobinger