

Zeitschrift: Jahrbuch der Schweizerischen Gesellschaft für Urgeschichte =
Annuaire de la Société suisse de préhistoire = Annuario della Società
svizzera di preistoria

Herausgeber: Schweizerische Gesellschaft für Urgeschichte

Band: 43 (1953)

Anhang: Tafeln

Autor: [s.n.]

Nutzungsbedingungen

Die ETH-Bibliothek ist die Anbieterin der digitalisierten Zeitschriften auf E-Periodica. Sie besitzt keine Urheberrechte an den Zeitschriften und ist nicht verantwortlich für deren Inhalte. Die Rechte liegen in der Regel bei den Herausgebern beziehungsweise den externen Rechteinhabern. Das Veröffentlichen von Bildern in Print- und Online-Publikationen sowie auf Social Media-Kanälen oder Webseiten ist nur mit vorheriger Genehmigung der Rechteinhaber erlaubt. [Mehr erfahren](#)

Conditions d'utilisation

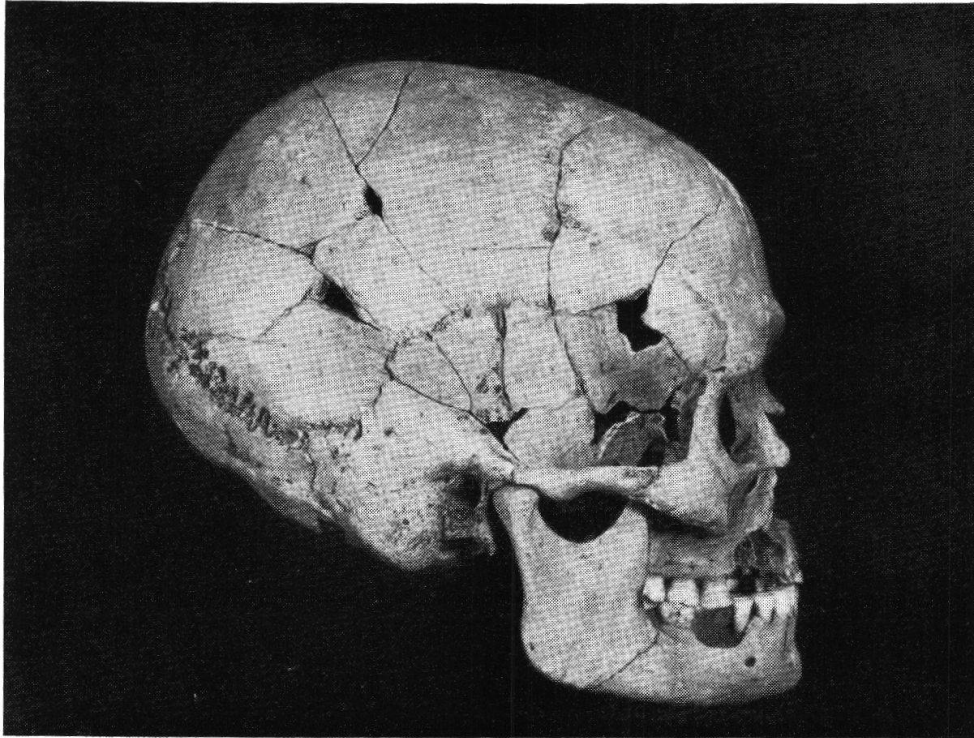
L'ETH Library est le fournisseur des revues numérisées. Elle ne détient aucun droit d'auteur sur les revues et n'est pas responsable de leur contenu. En règle générale, les droits sont détenus par les éditeurs ou les détenteurs de droits externes. La reproduction d'images dans des publications imprimées ou en ligne ainsi que sur des canaux de médias sociaux ou des sites web n'est autorisée qu'avec l'accord préalable des détenteurs des droits. [En savoir plus](#)

Terms of use

The ETH Library is the provider of the digitised journals. It does not own any copyrights to the journals and is not responsible for their content. The rights usually lie with the publishers or the external rights holders. Publishing images in print and online publications, as well as on social media channels or websites, is only permitted with the prior consent of the rights holders. [Find out more](#)

Download PDF: 25.04.2026

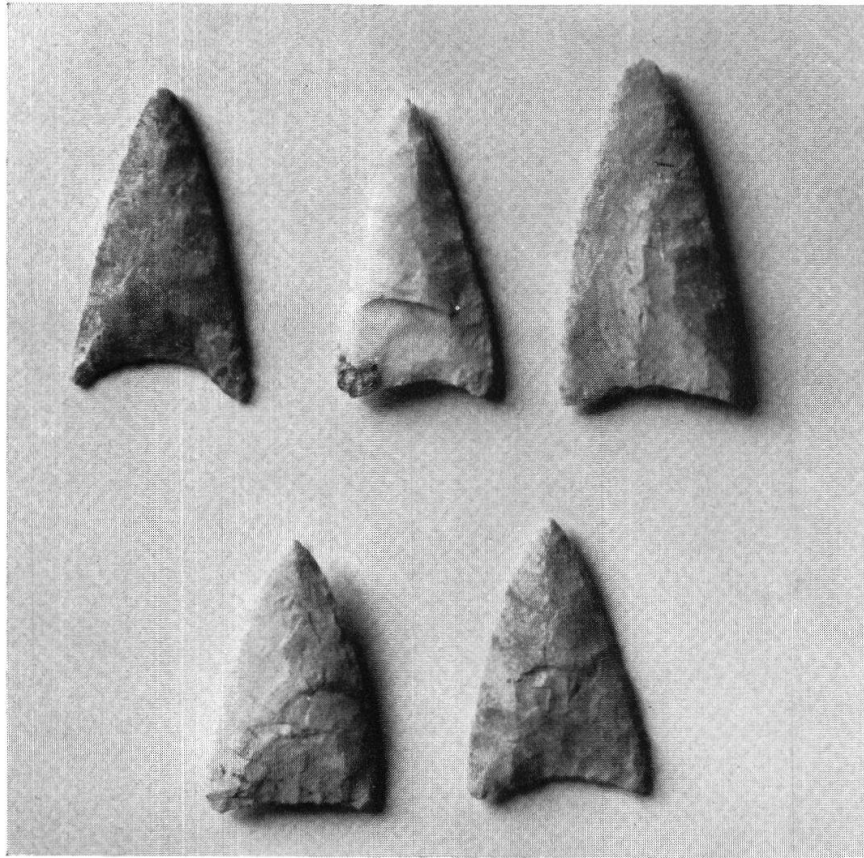
ETH-Bibliothek Zürich, E-Periodica, <https://www.e-periodica.ch>



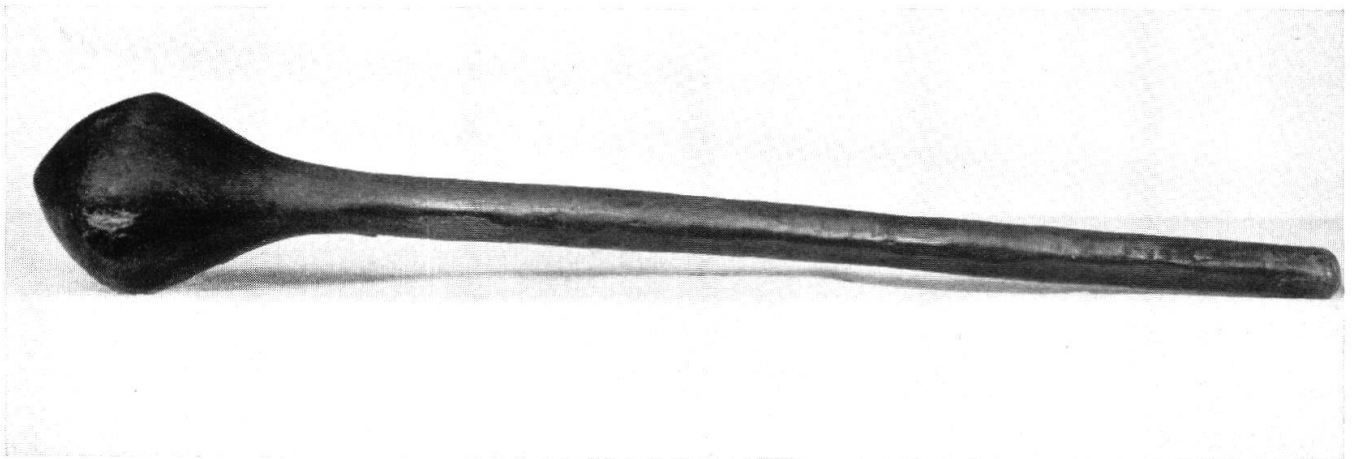
Taf. I, Abb. 1. Laufen. Schädel des mesolithischen Skelettes (S. 24)
Aus Ur-Schweiz 1953



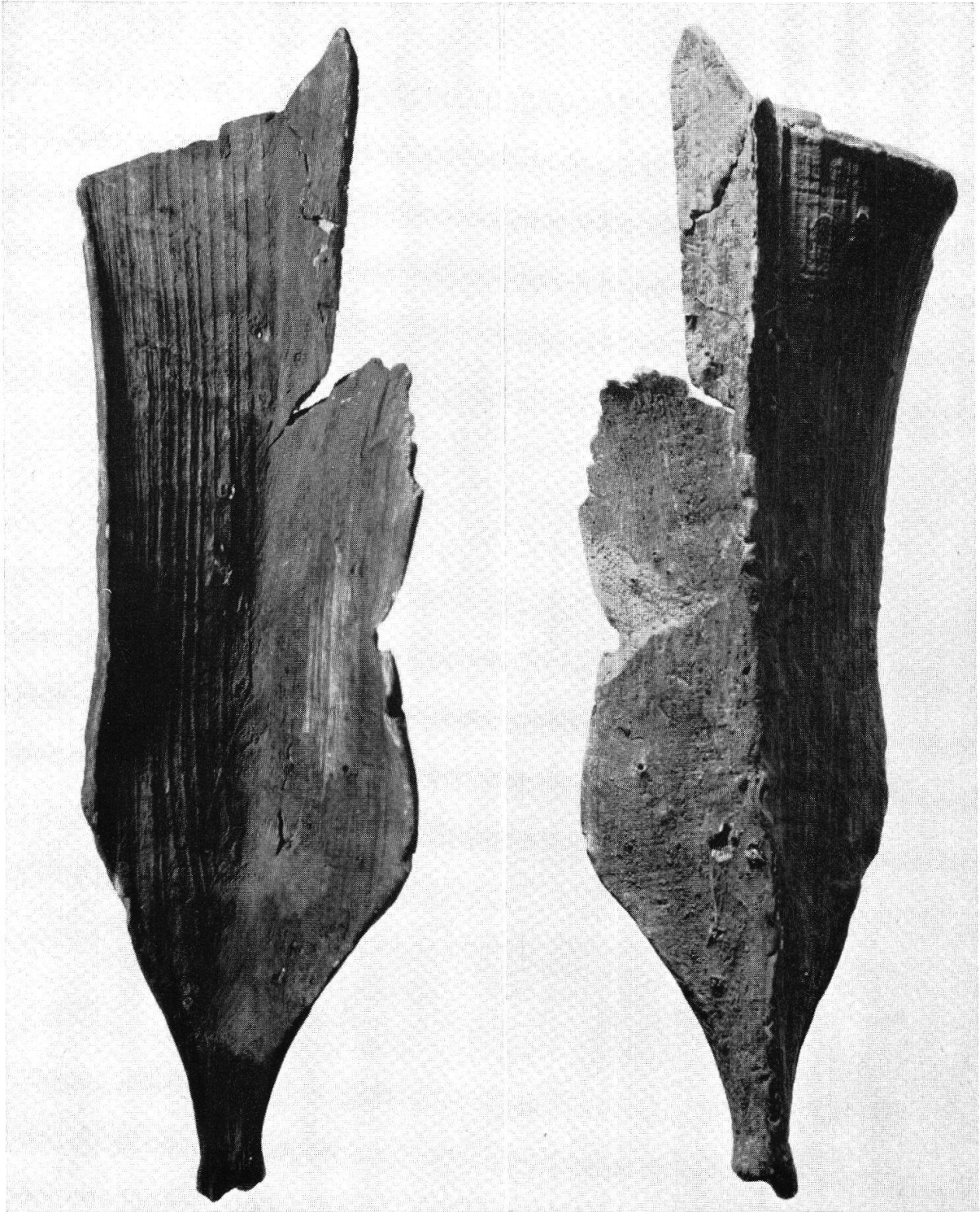
Taf. I, Abb. 2. Laufen. Mesolithisches Skelett aus dem Birstal (S. 24)
Aus Ur-Schweiz 1953



Taf. II, Abb. 1. Arlesheim. Pfeilspitzen aus Gräbern im Hohlefelsen (S. 33)
Aus Ur-Schweiz 1953



Taf. II, Abb. 2. Lüscherz. Holzkeule (S. 38)
Aus Ur-Schweiz 1952



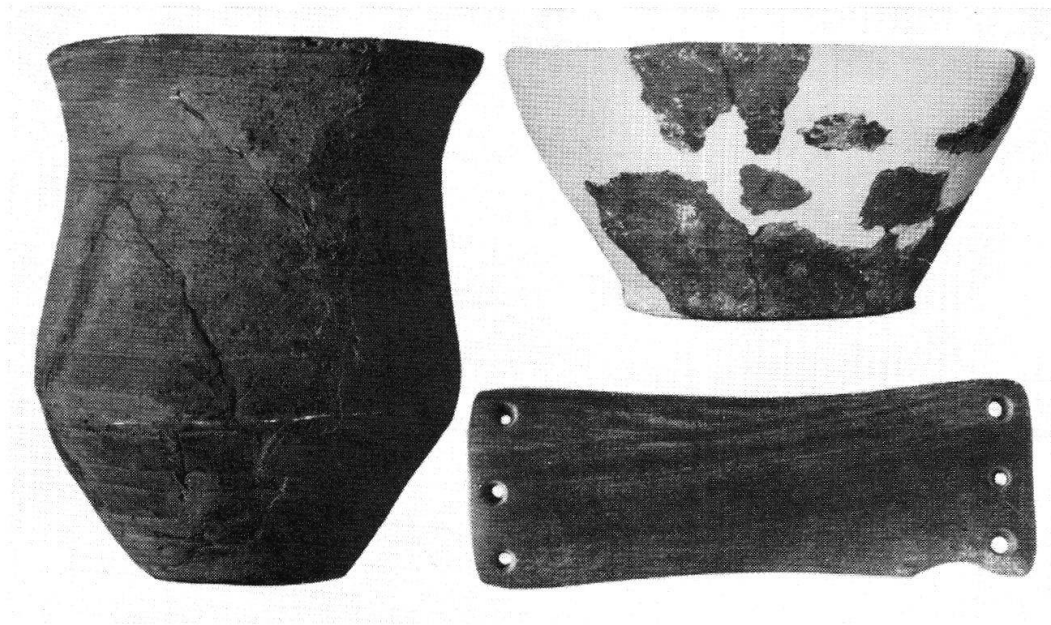
Pl. III. Estavayer. Manche de propulseur (p. 36)
Ur-Schweiz 1952



Taf. IV, Abb. 1. Seeberg. Burgäschi-Süd
Oben: Silex-Pfeilspitze, mit Birkenteer in Holz geschäftet
Unten: Messer mit langem Holzgriff. $\frac{5}{12}$ Gr. (S. 42)
Aus Ur-Schweiz 1952



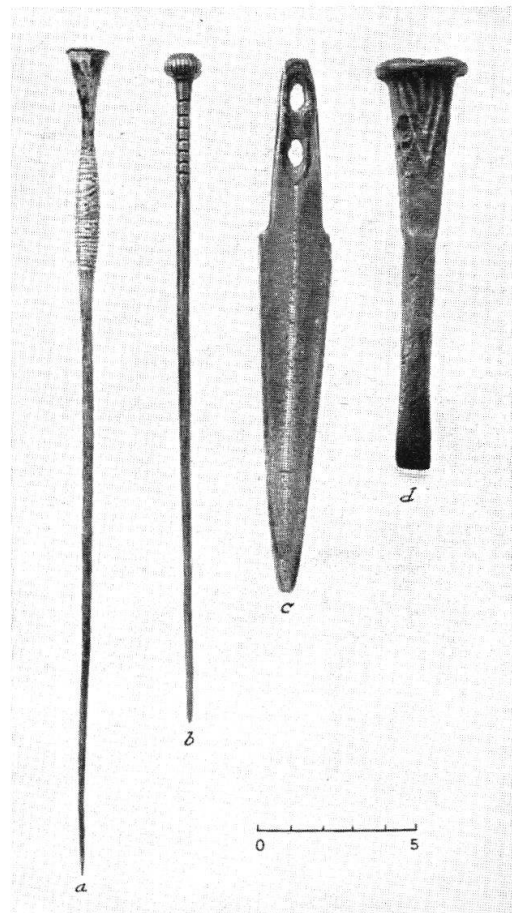
Taf. IV, Abb. 2. Seeberg, Burgäschi-Süd. Schnitt durch Lehmlinse 2 (S. 42)
Aus Ur-Schweiz 1952



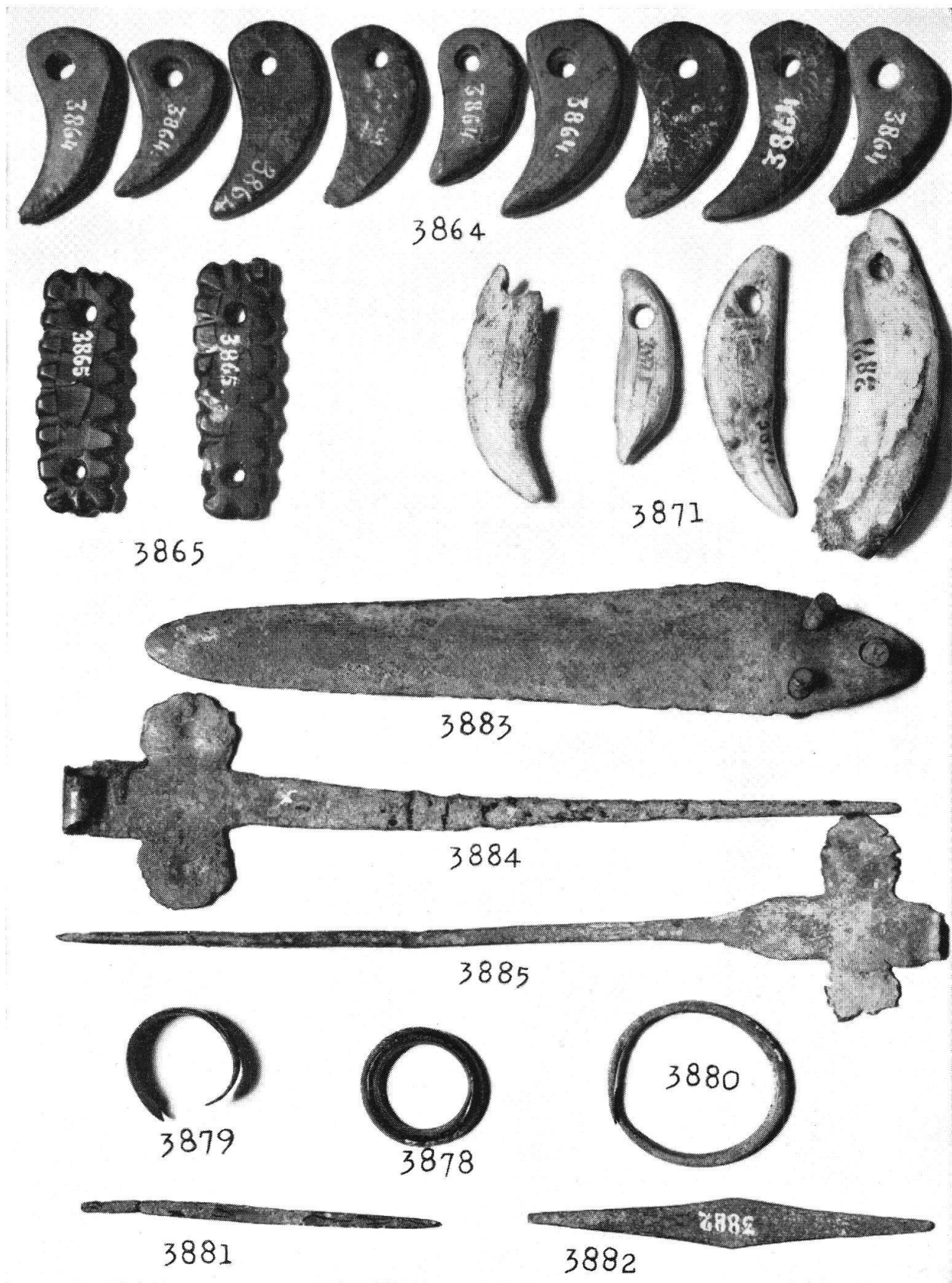
Taf. V, Abb. 1. Glockenbecherfunde. Links: von Allschwil (S. 33)
Rechts oben und unten: von Basel-Hörnligottesacker (S. 34)



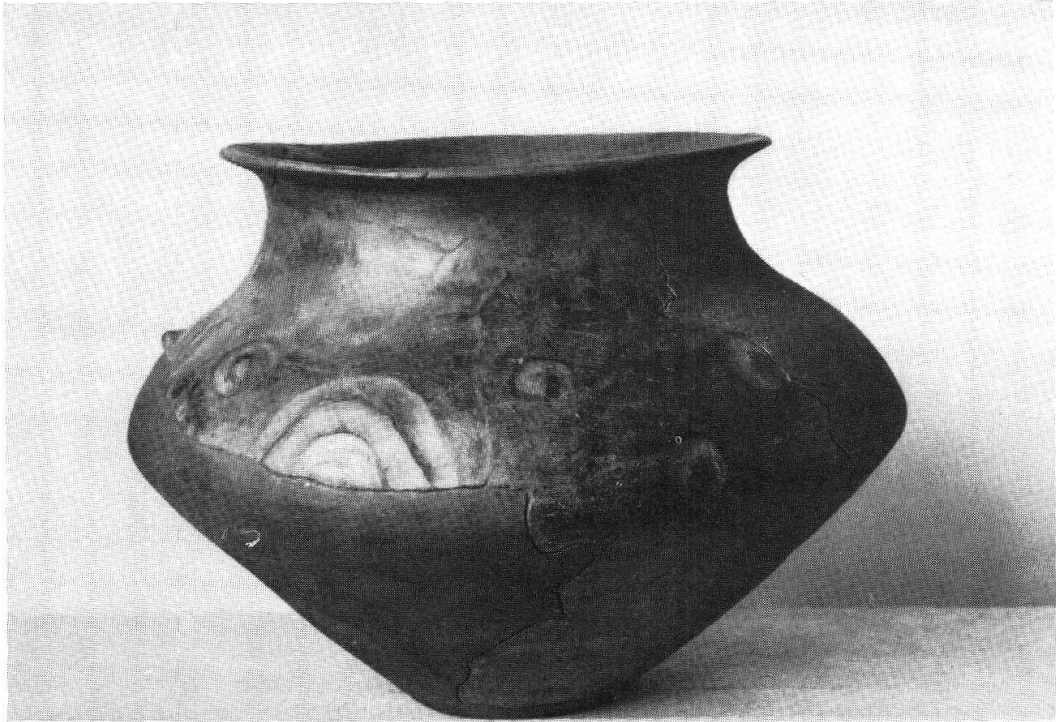
Taf. V, Abb. 2. Meilen, Pfahlbau Schelle (S. 66)
Aus Jber. LM. 1951



Taf. V, Abb. 3
a. Kloten (S. 64)
b. Zürich-Aubrüggli (S. 73)
c. Wallisellen-Schönenhof (S. 71)
d. Meilen, Pfahlbau Vorderfeld (S. 66)
Aus Jber. LM. 1951



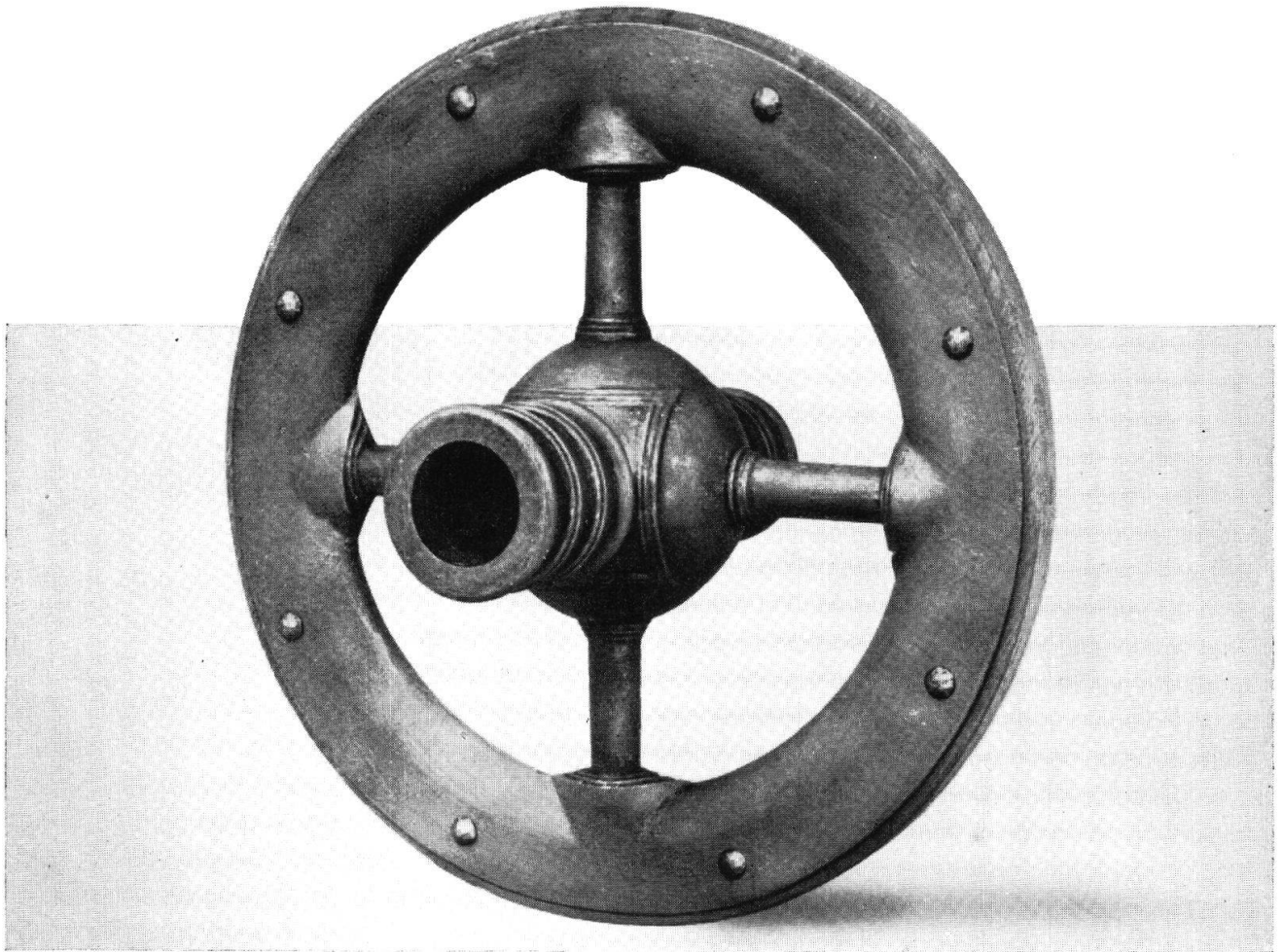
Pl. VI. Grandes Causses. Objets de parure et objets en bronze du dolmen de La Liquisse (p. 58 sq.)
 Genova 1953



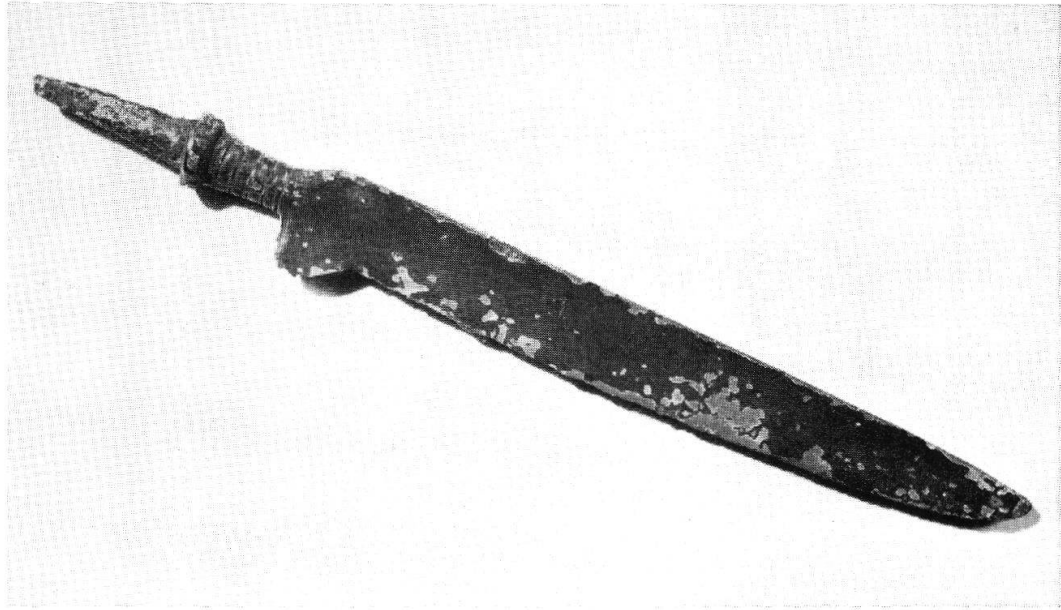
Taf. VII, Abb. 1. Canegrate, Italien (S. 63)



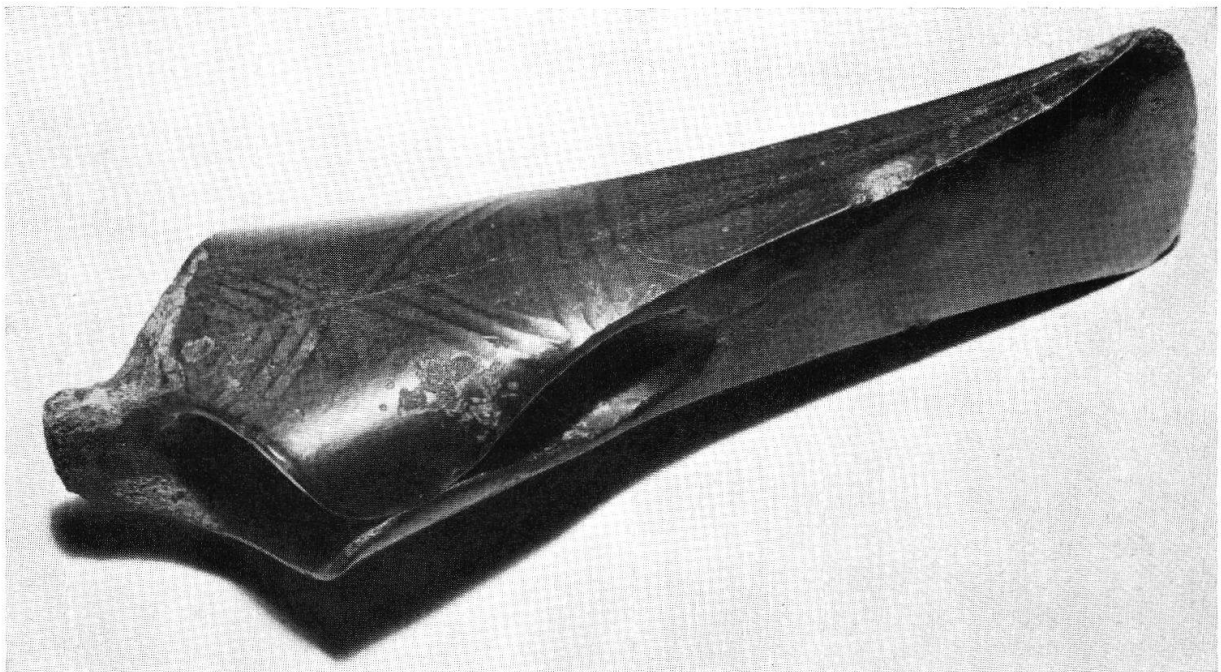
Taf. VII, Abb. 2. Canegrate, Italien (S. 63)



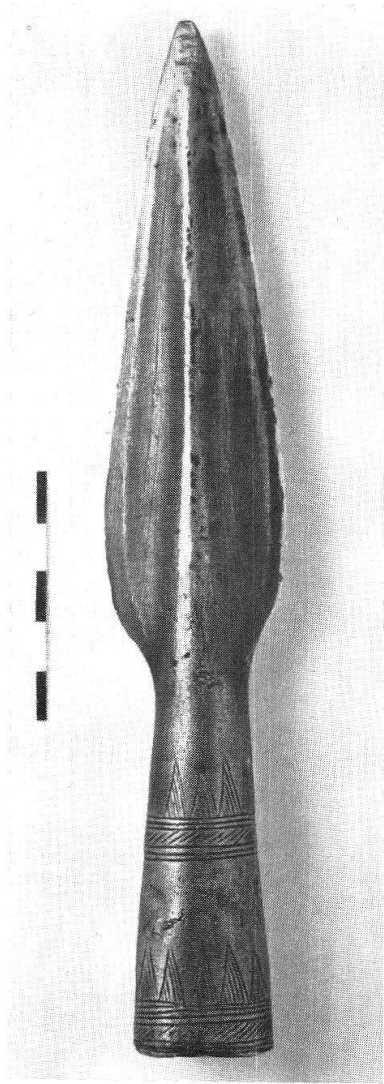
Taf. VIII. Reste und Rekonstruktion des Bronzerades von Cortailod (S. 64)
Aus der Entwicklung der Räder für Lastwagen und Omnibusse, Georg Fischer AG.



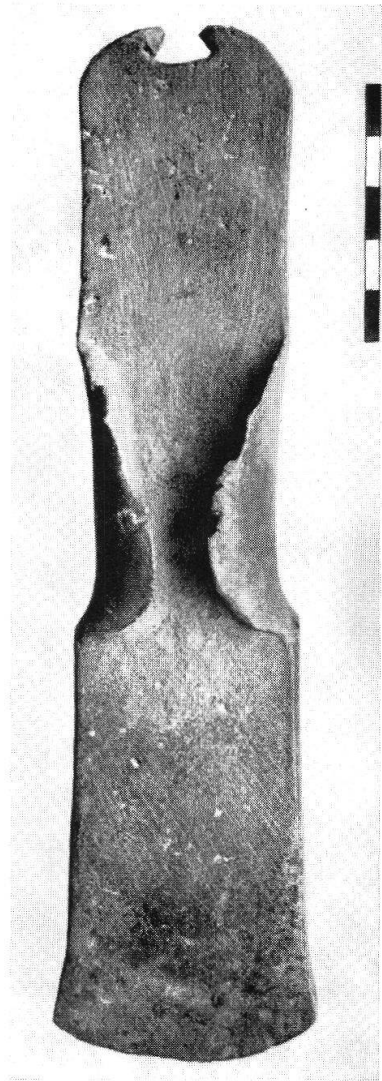
Taf. IX, Abb. 1. Mörriken, Kestenbergr. Bronzemesser (S. 68)
Aus Ur-Schweiz 1952



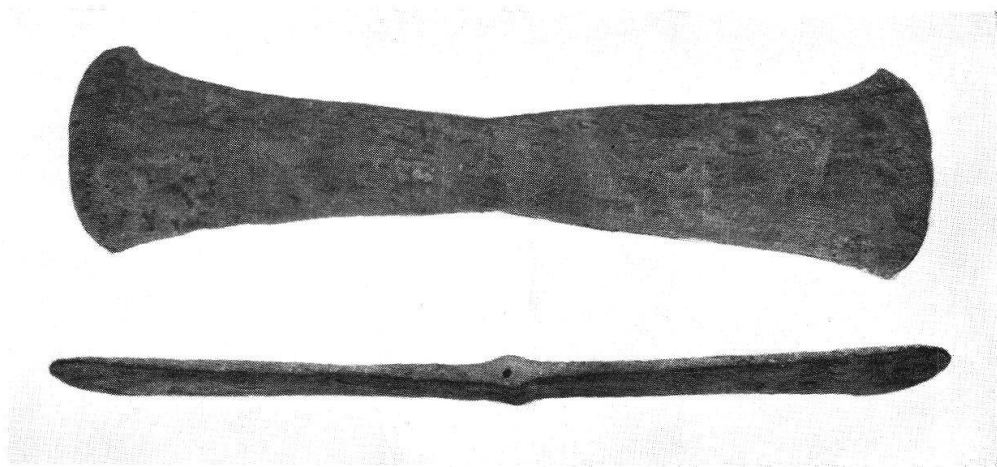
Taf. IX, Abb. 2. Mörriken, Kestenbergr. Lappenbeil mit Verzierungen (S. 68)
Aus Ur-Schweiz 1952



Taf. X, Abb. 1
Wynau (S. 71 f.)
Photo BHM



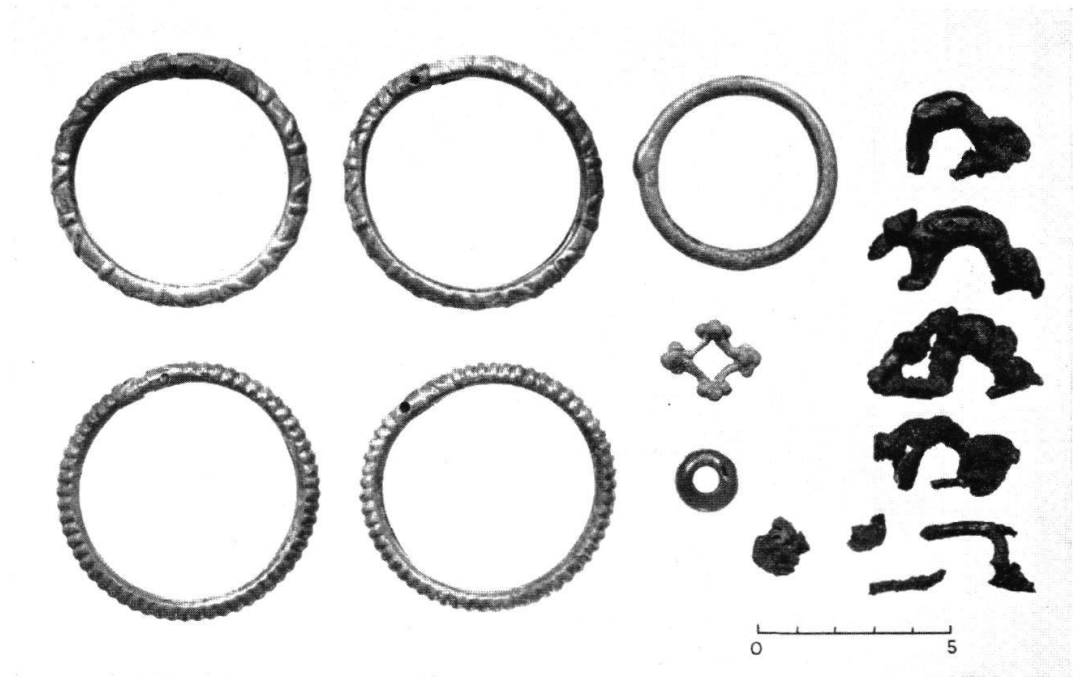
Taf. X, Abb. 2
Niederhünigen (S. 71)
Photo BHM



Taf. X, Abb. 3. Hüttwilen-Eppelhausen (S. 134)
Aus 41. JB. SGU. 1951



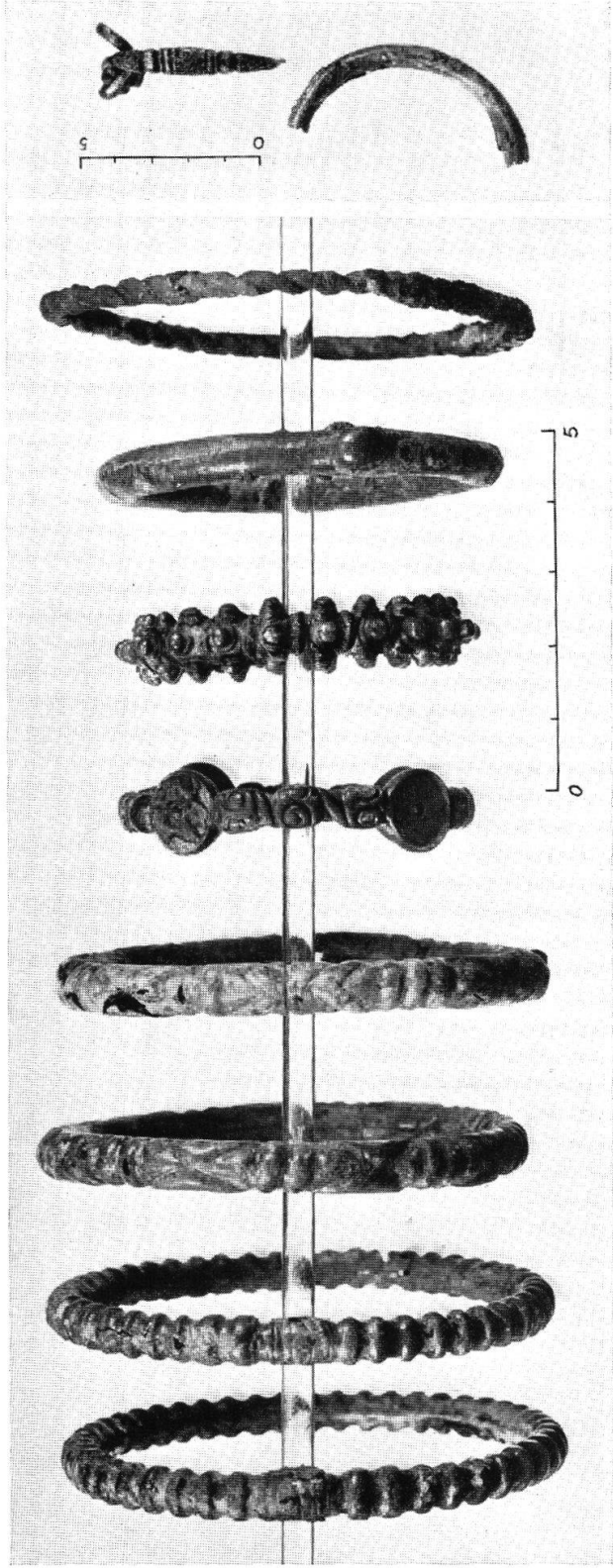
Pl. XI. Vix près de Châtillon-sur-Seine (Côte-d'Or), tumulus hallstattien. Détail du cratère grec (p. 74)
Phot. Musée Châtillon-sur-Seine



Taf. XII, Abb. 1. Dietikon, „Im Gigerpeter“. Grabfund 1950 (S. 89)
 Aus Jber. LM. 1951



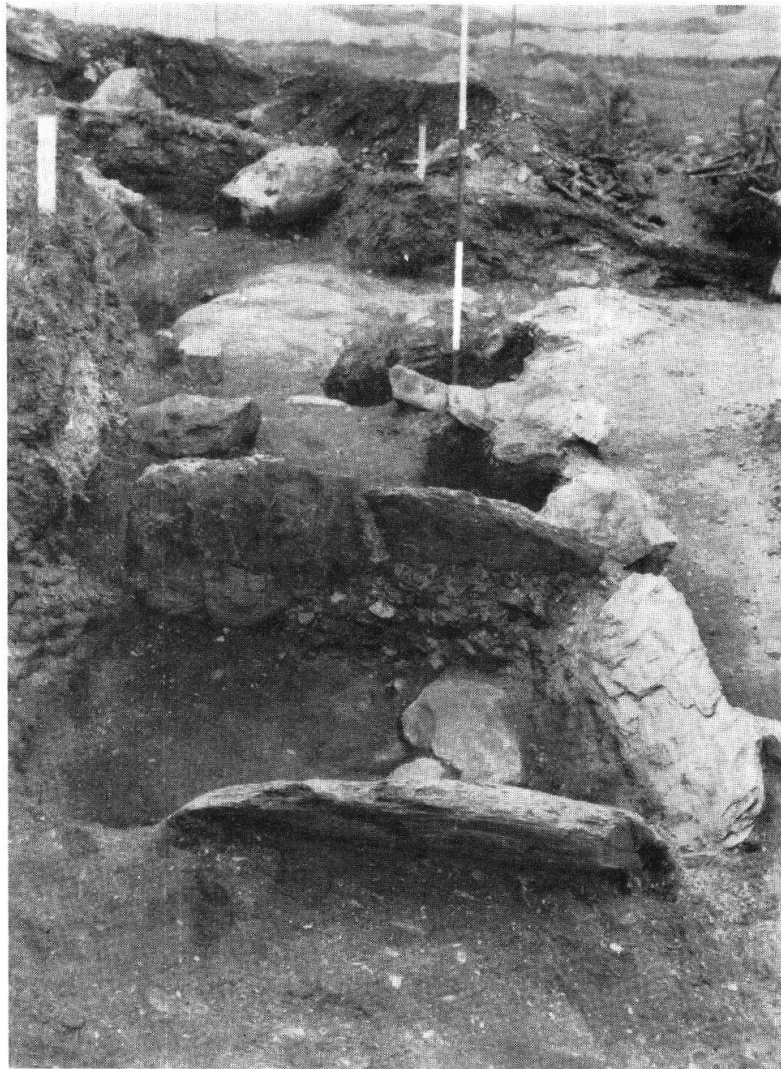
Taf. XII, Abb. 2. Lyß. Steinsetzung inmitten eines Grabhügels (S. 80)
 Aus JB. BHM 1951



Taf. XIII, Abb. 1. Dietikon, „Im Gigerpeter“. Ringe aus dem Grabfund von 1912
 Rechts: Einzelfunde aus einem zerstörten Grab 1951 (S. 89)
 Aus Jber. L.M. 1951



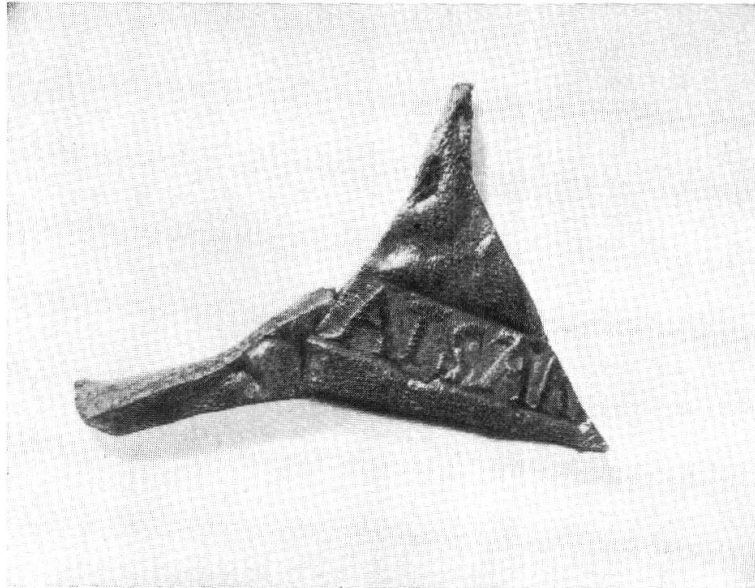
Taf. XIII, Abb. 2. Dietikon, „Im Gigerpeter“. Das konservierte Grab von 1951 (S. 89)
 Aus Jber. L.M. 1951



Taf. XIV, Abb. 1. Marmorera. Eisenschmelzanlage 1
 Im Vordergrund plattenumstellter Vorratsraum, dahinter Holztrog
 darauf (mit Jalon) Schmelzgrube (S. 90)
 Photo M. Müller



Taf. XIV, Abb. 2. Mamorera. Vermutliche Erzröstanlage der Eisenschmelze 2
 auf der Flur Bardèla. Queransicht von Süden (S. 90)
 Photo B. Frei



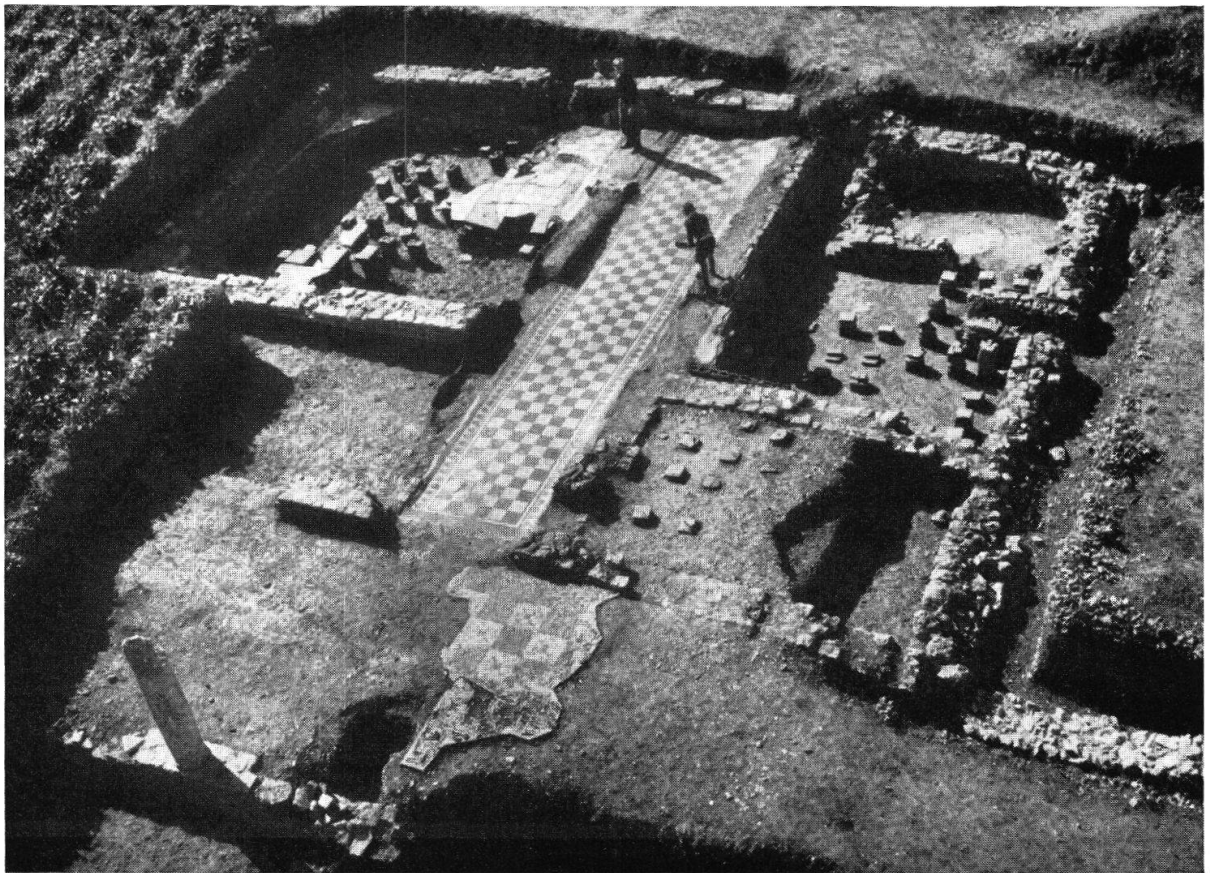
Taf. XV, Abb. 1
Vindonissa, Schutthügel. Preßstempel auf Leder (S. 100)
Aus JB. GPV 1952/53



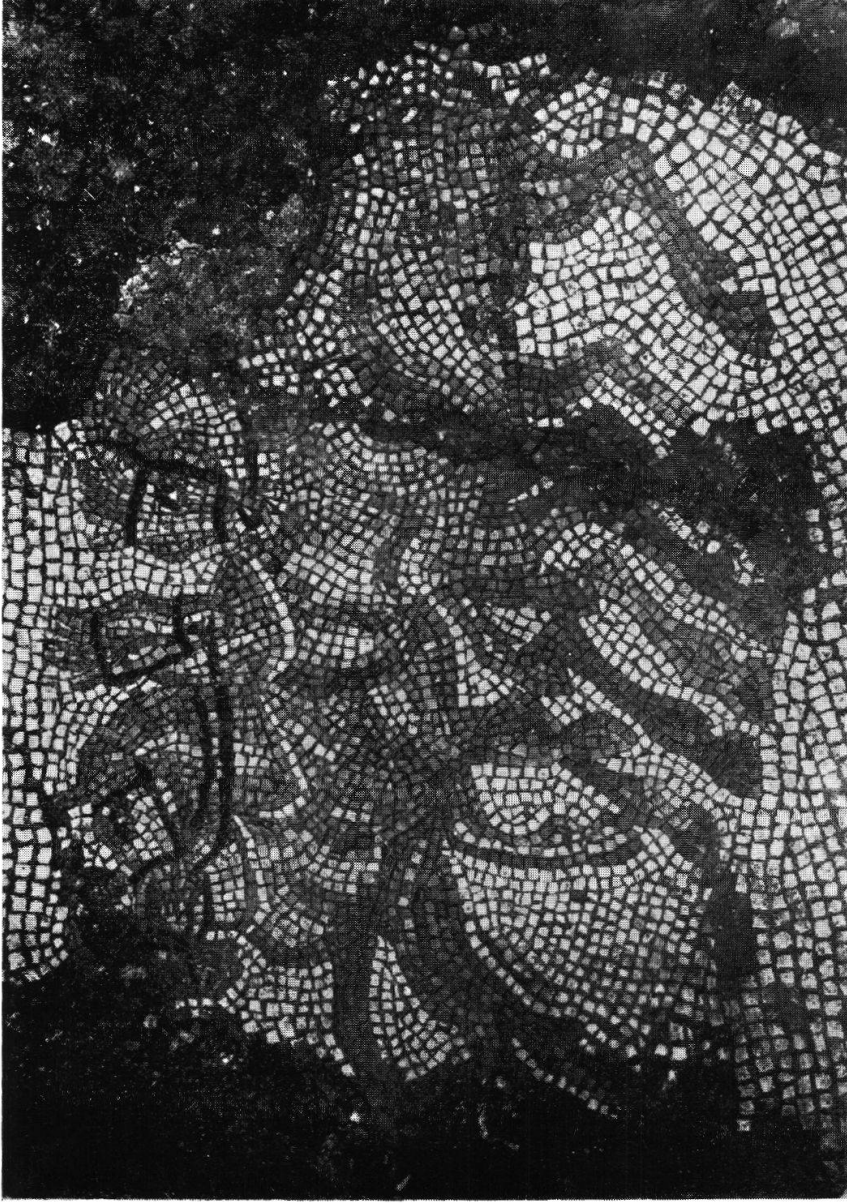
Taf. XV, Abb. 2. Baden, Kurpark
Unterirdischer Raum aus römischer Zeit, mit Nischen (S. 94)
Aus Badener Neujahrsblatt



Taf. XVI, Abb. 1. Arbon. Römischer Bleibarren mit Inschrift (S. 101)



Taf. XVI, Abb. 2. Liestal-Munzach. Römische Villa. Wohnräume
Unten: Porticus, Mitte: Gang mit Mosaikboden
Links und rechts: Heizbare Räume, z. T. mit zerschlagenen Mosaiken (S. 103)
Aus Ur-Schweiz 1953



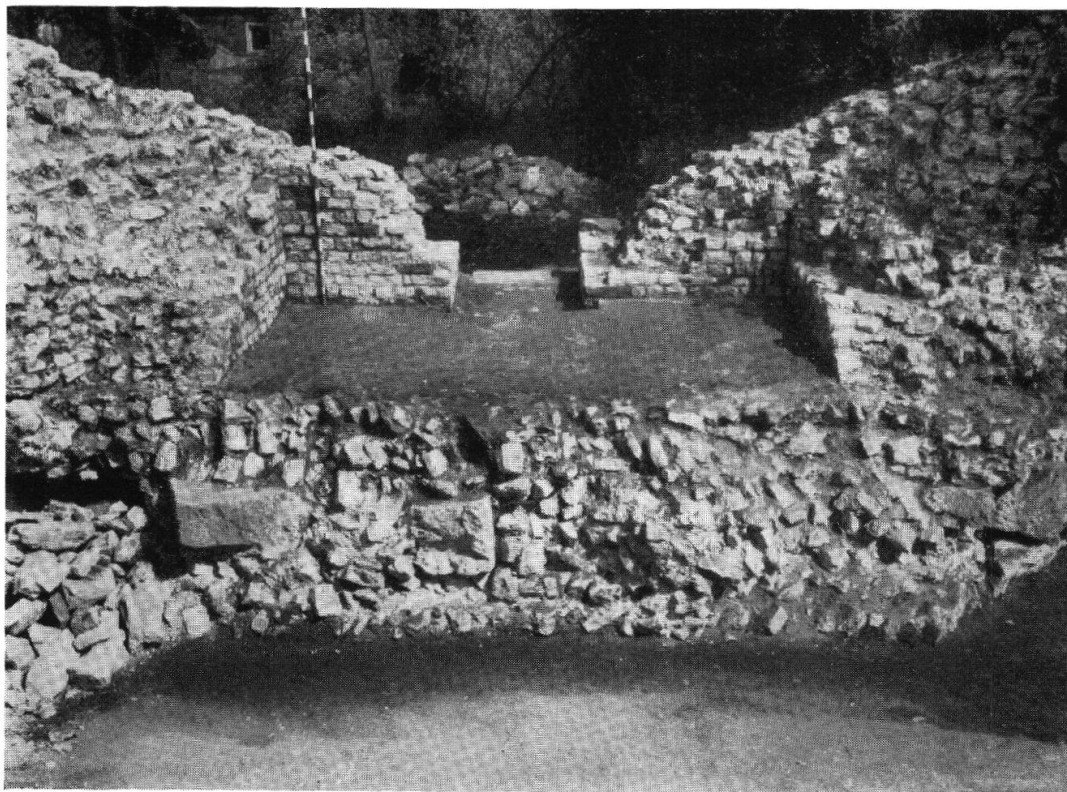
Taf. XVII. Liestal-Munzach. Römische Villa. Mosaik mit Pferdegespann (S. 103)
Aus Ur-Schweiz 1953



Taf. XVIII. Liestal-Munzach, Brunnenstock aus Carrara-Marmor. Höhe 0,50 m (S. 103)
Aus Ur-Schweiz 1953



Taf. XIX, Abb. 1.
Basel, Bernerring. Alamannisches Gräberfeld, Hirschgrab (S. 113)



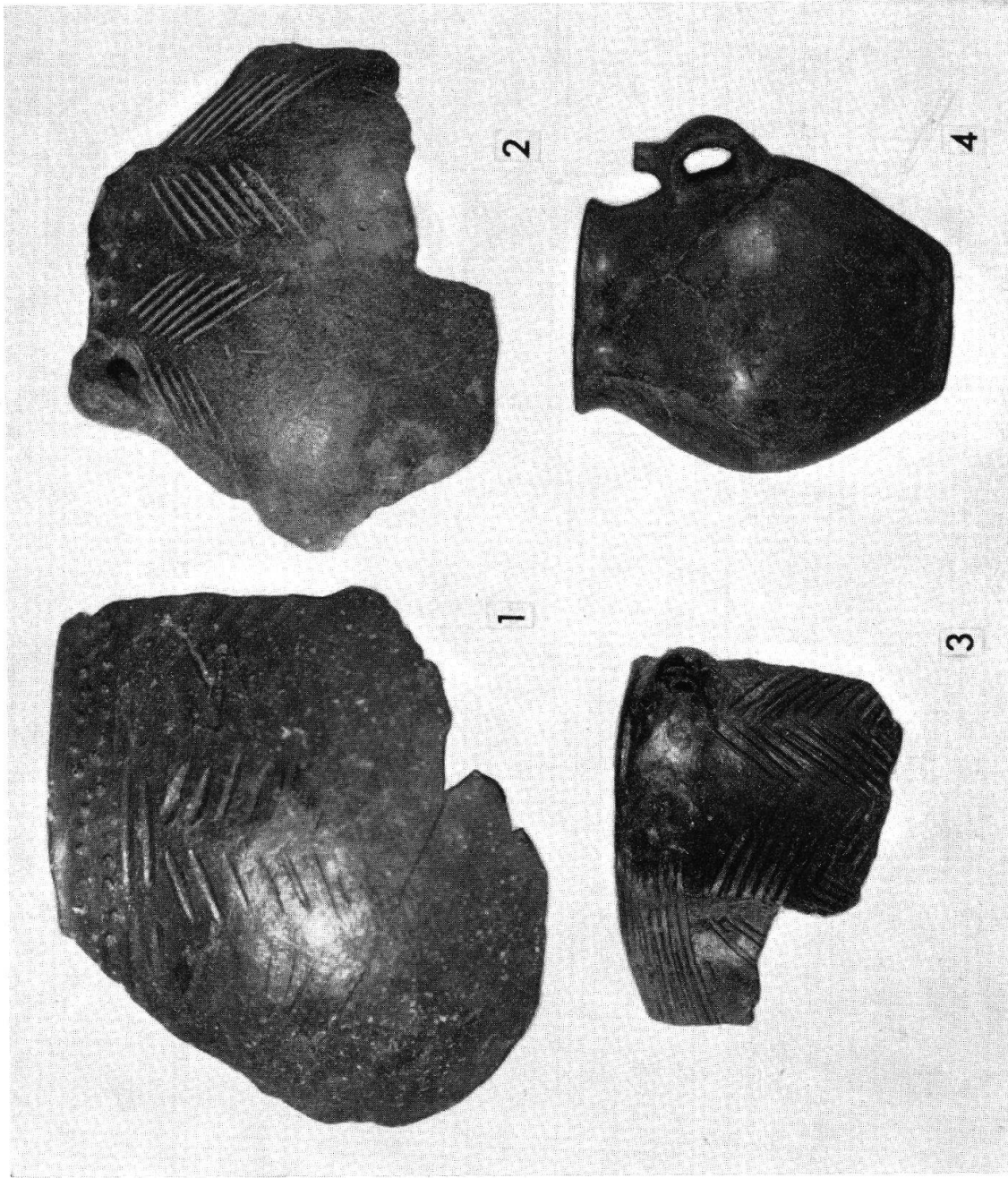
Taf. XIX, Abb. 2. Kaiseraugst. Spät Römisches Kastell
Innenraum des Turmes 2 von außen (S. 110)



Taf. XX, Abb. 1. Oberriet, Montlingerberg
In der Mitte das Nordende der späthallstädtischen Wallmauer (S. 120)
Photo B. Frei



Taf. XX, Abb. 2
Oberriet, Montlingerberg. Hausecke des späten Hallstatthorizontes (S. 120)
Photo B. Frei



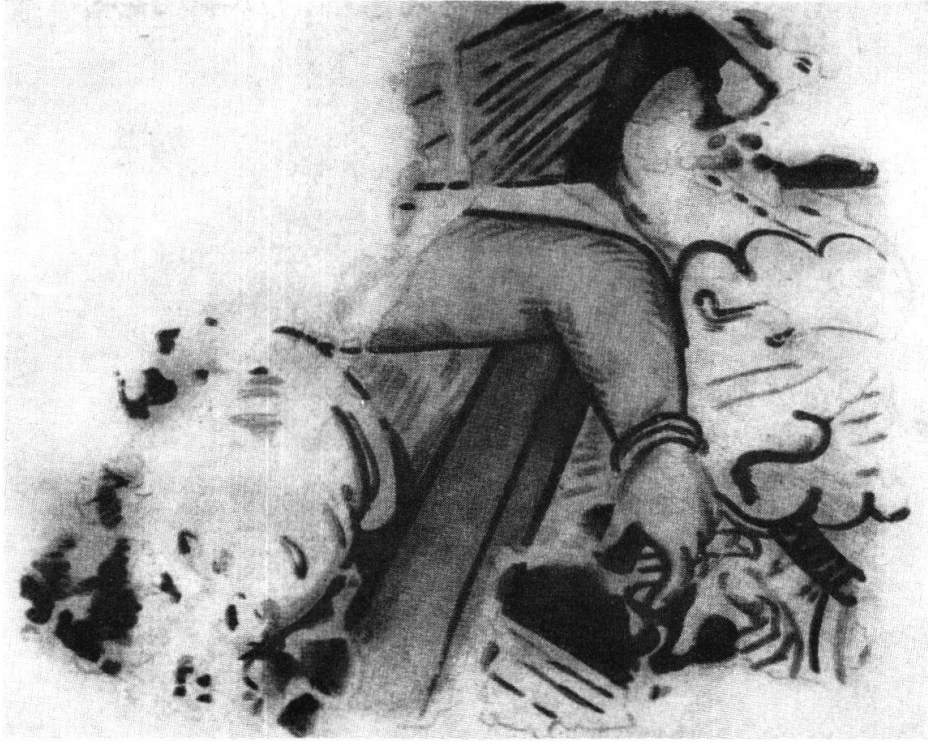
Pl. XXI, fig. 1. Céramique indigène et céramique d'importation de la civilisation pastorale bas-languedocienne (p. 166 sqq.)
 1: Aven d'Auguste (La Vacquerie-Hérault). Collection N. Bousquet ($\frac{1}{2}$ G. n.)
 2: Grotte de l'Ours (St-Jean de Buèges-Hérault) ($\frac{1}{3}$ G. n.)
 3: Grotte du Salpêtre (Pompignan-Gard) ($\frac{1}{3}$ G. n.). Collection personnelle
 4. Sépulture par inhumation de la station I des Tourelles (Valhauquès-Hérault)
 Collection J. Boudou ($\frac{1}{4}$ G. n.)



Taf. XXI, Abb. 2. Cazis-Cresta
 Teil eines frühbronzezeitlichen Hausgrundrisses (S. 118)
 Aus Jber. L.M. 1951



Taf. XXII, Abb. 1. Toprak-Kala. Links Fragment einer Statue
aus ungebranntem Ton mit „griechischem“ Faltenwurf
Kuschan-Zeit (S. 183)
Rechts die älteste bis jetzt in Chorasmien gefundene Münze
1. Jahrhundert v. Chr. (S. 181)
Nach S. P. Tolstov



Taf. XXII, Abb. 2. Toprak-Kala. „Harfenspielerin“
Wandgemälde aus der Kuschan-Zeit (S. 182)
Nach S. P. Tolstov