

Zeitschrift: Jahrbuch der Schweizerischen Gesellschaft für Urgeschichte =
Annuaire de la Société suisse de préhistoire = Annuario della Società
svizzera di preistoria

Herausgeber: Schweizerische Gesellschaft für Urgeschichte

Band: 41 (1951)

Anhang: Tafeln

Autor: [s.n.]

Nutzungsbedingungen

Die ETH-Bibliothek ist die Anbieterin der digitalisierten Zeitschriften auf E-Periodica. Sie besitzt keine Urheberrechte an den Zeitschriften und ist nicht verantwortlich für deren Inhalte. Die Rechte liegen in der Regel bei den Herausgebern beziehungsweise den externen Rechteinhabern. Das Veröffentlichen von Bildern in Print- und Online-Publikationen sowie auf Social Media-Kanälen oder Webseiten ist nur mit vorheriger Genehmigung der Rechteinhaber erlaubt. [Mehr erfahren](#)

Conditions d'utilisation

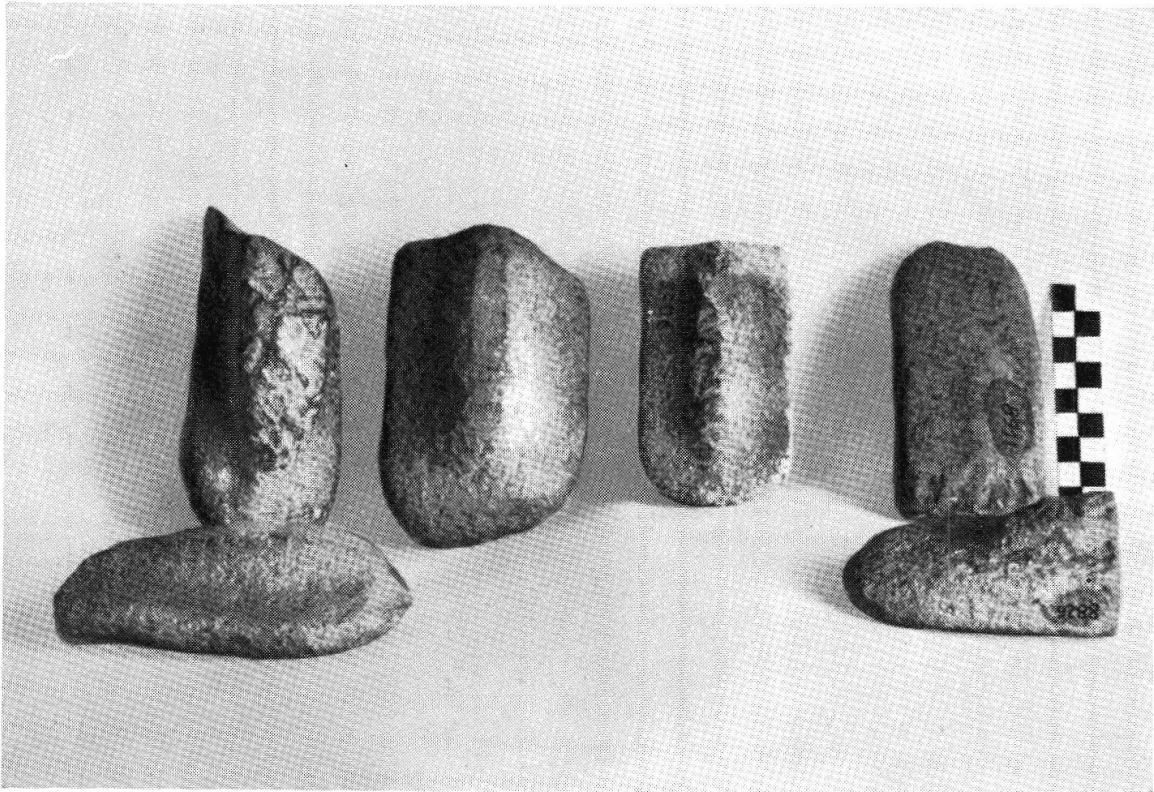
L'ETH Library est le fournisseur des revues numérisées. Elle ne détient aucun droit d'auteur sur les revues et n'est pas responsable de leur contenu. En règle générale, les droits sont détenus par les éditeurs ou les détenteurs de droits externes. La reproduction d'images dans des publications imprimées ou en ligne ainsi que sur des canaux de médias sociaux ou des sites web n'est autorisée qu'avec l'accord préalable des détenteurs des droits. [En savoir plus](#)

Terms of use

The ETH Library is the provider of the digitised journals. It does not own any copyrights to the journals and is not responsible for their content. The rights usually lie with the publishers or the external rights holders. Publishing images in print and online publications, as well as on social media channels or websites, is only permitted with the prior consent of the rights holders. [Find out more](#)

Download PDF: 24.04.2026

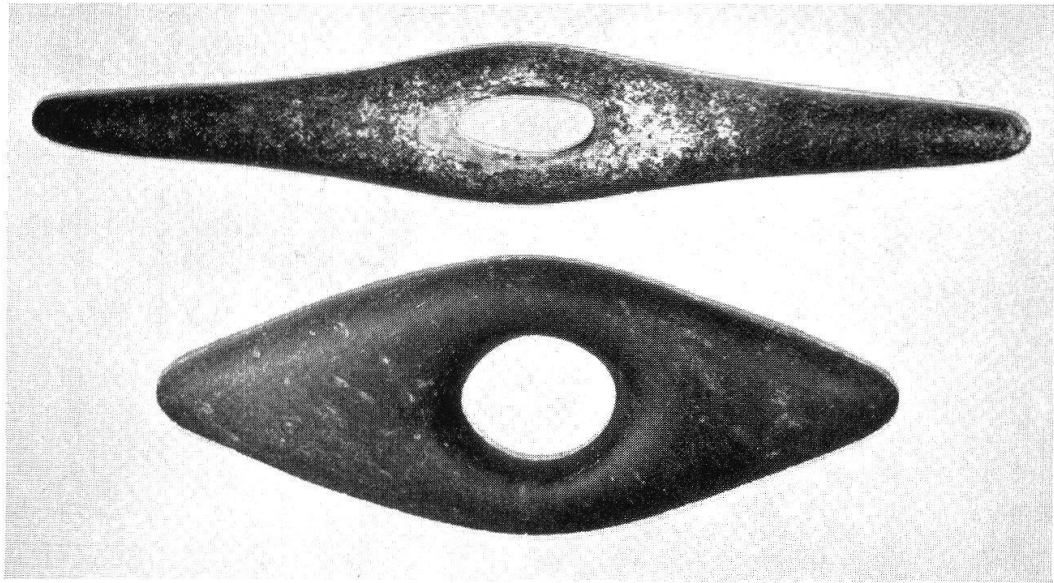
ETH-Bibliothek Zürich, E-Periodica, <https://www.e-periodica.ch>



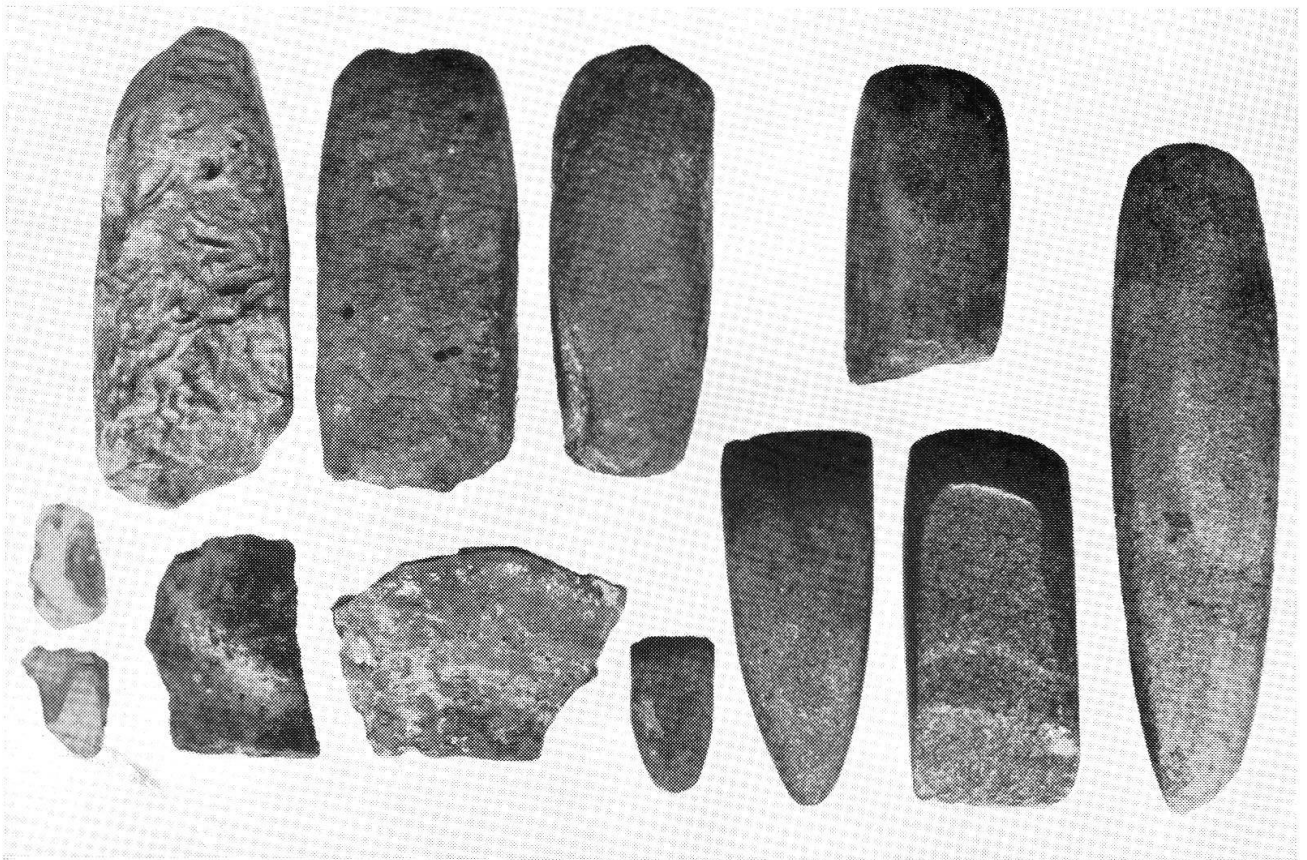
Taf. I, Abb. 1. „Rippensteine“ vom Bodensee (S. 55)
Aus Mélanges Bosset, 1950



Taf. I, Abb. 2. „Rippensteine“ im Anfangsstadium der Bearbeitung (S. 55)
Aus Mélanges Bosset, 1950



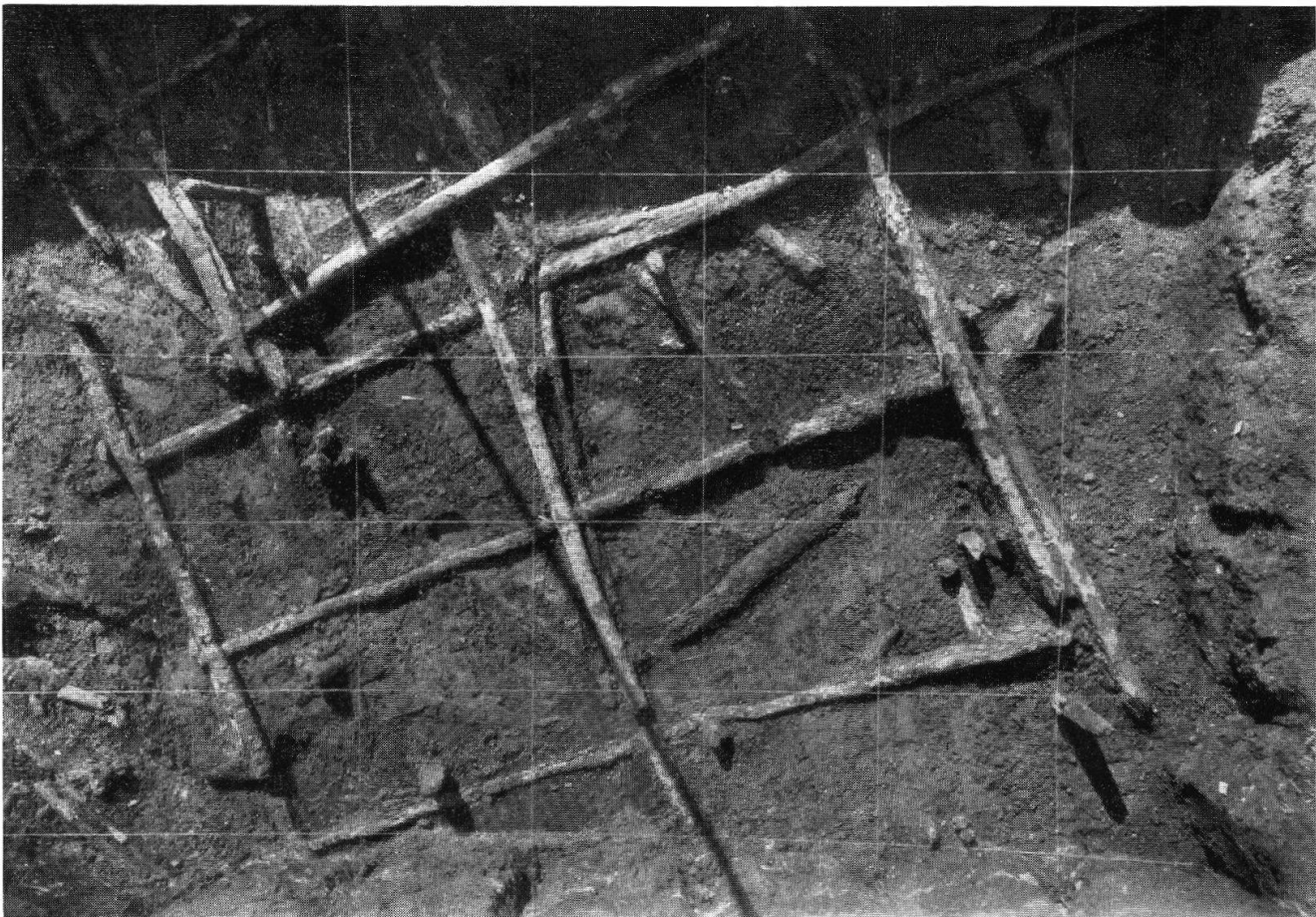
Taf. II, Abb. 1. Basel. Doppeläxte. Oben vom Ciba-Areal, unten vom Hafenbecken II Kleinhüningen (S. 58)



Taf. II. Abb. 2. Horgen-Neuer Dampfschiffsteg (S. 60)
Aus Anz. des Bez. Horgen



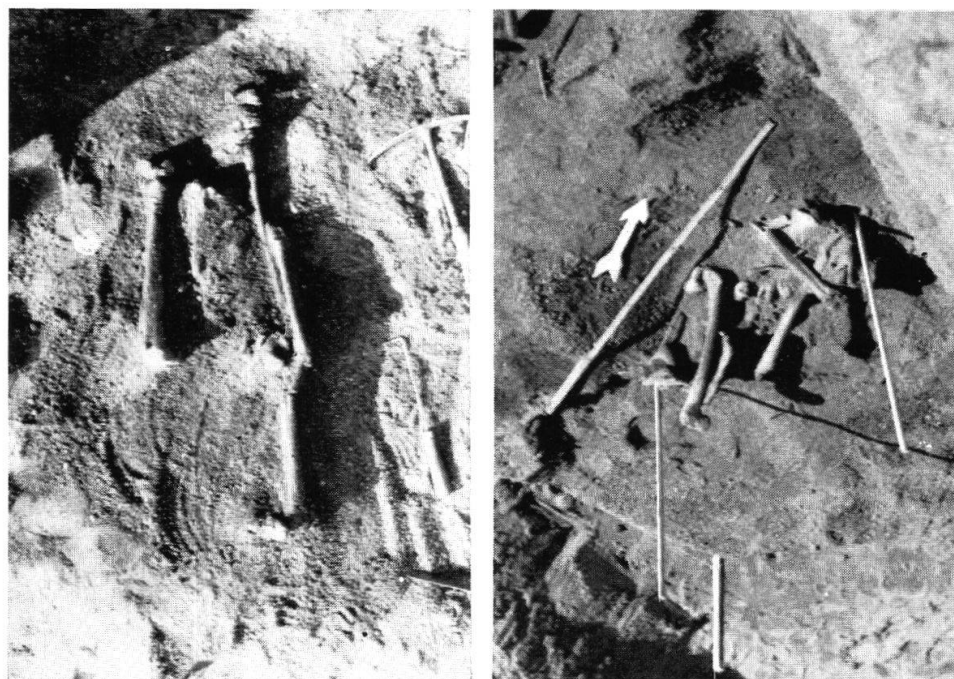
Taf. III, Abb. 1. Thayngen-Weier. Substruktionen des „Thaynger Hauses“ (S. 65)
Aus Ur-Schweiz 1950



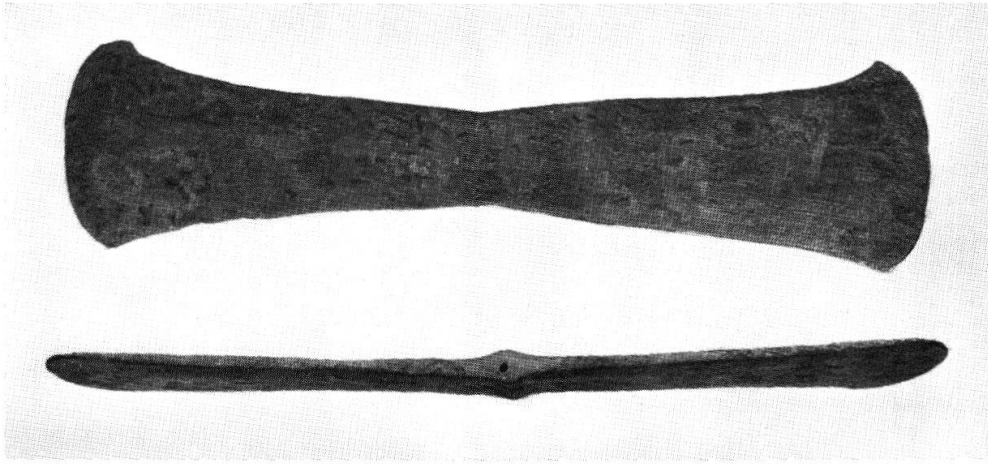
Taf. III, Abb. 2. Thayngen-Weier. Bodenrahmen des „Thaynger-Hauses“ (S. 65)
Aus Ur-Schweiz 1950



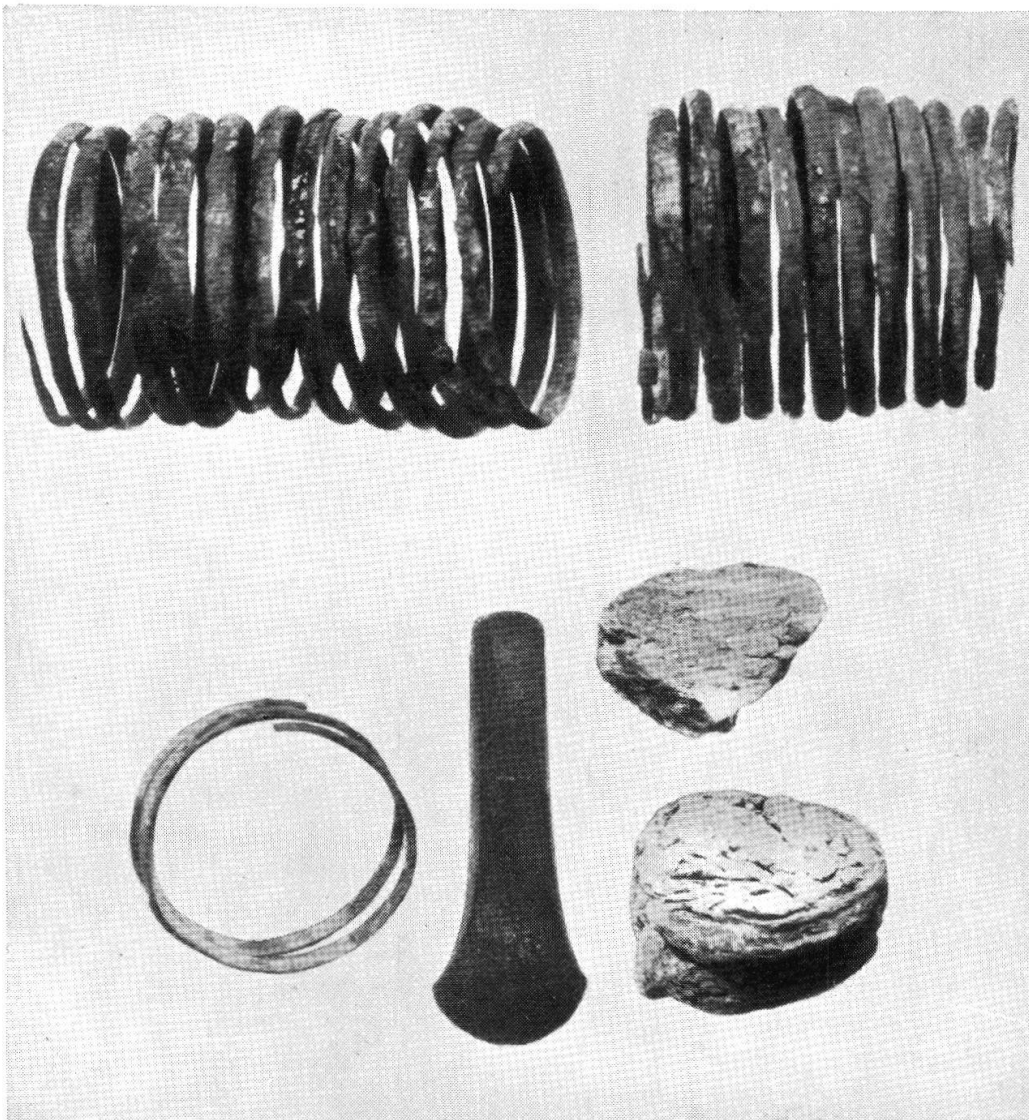
Taf. IV, Abb. 1. Thayngen-Weier. Boden des „Thaynger Hauses“ (S. 65)
Aus Ur-Schweiz 1950



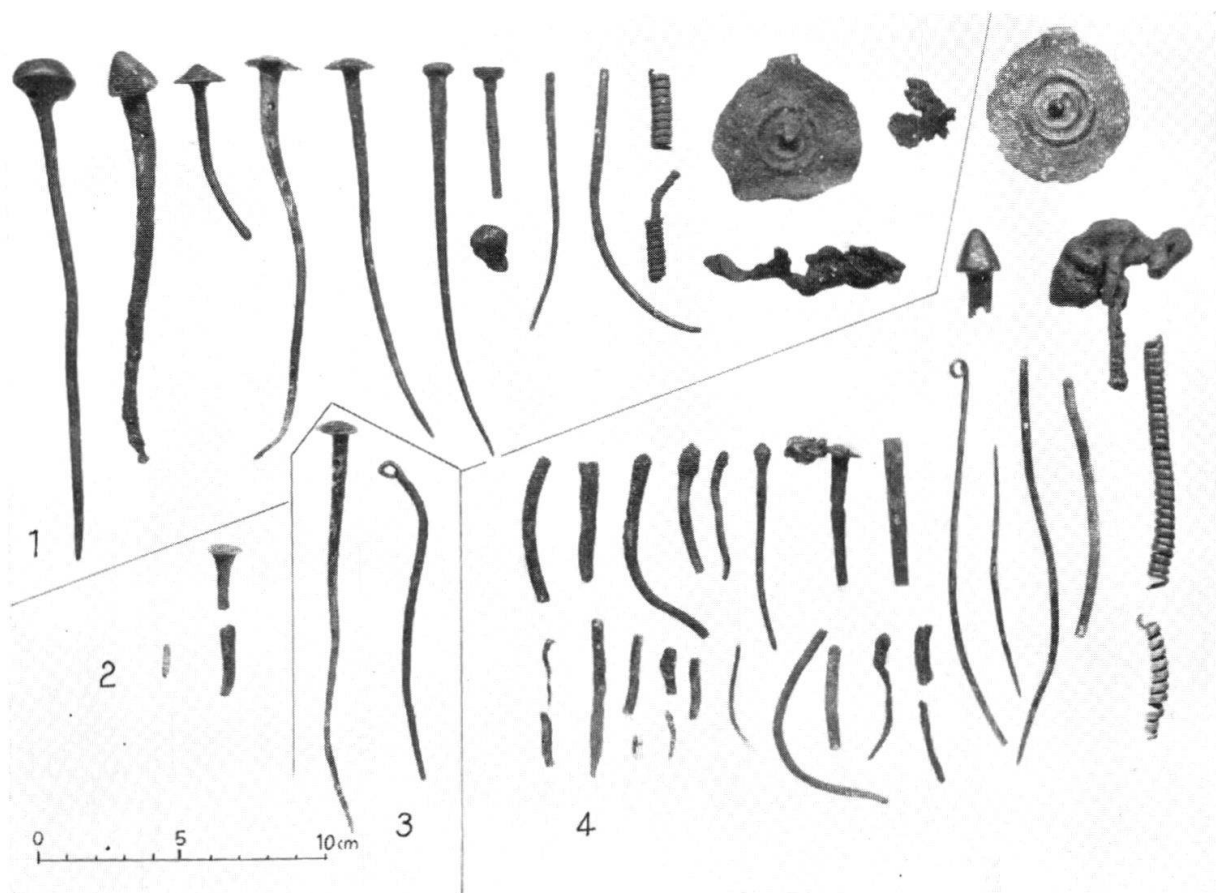
Pl. IV, fig. 2. Ecublens–En Vallaire. Les squelettes en cours de dégagement
A gauche: Tombe supérieure. A droite: Tombe inférieure (p. 79)
Arch. Suisses d'Anthrop. gén. 1950



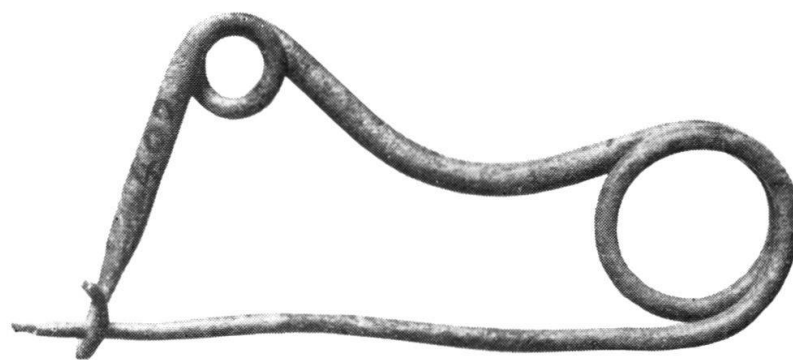
Taf. V, Abb. 1. Hüttwilen-Eppelhausen. Doppelaxt aus Kupfer (S. 61)



Taf. V, Abb. 2. Mels-Roßheld. Frühbronzezeitlicher Depotfund (S. 82)
Aus 33. JB. Kant. Lehrerverein St. Gallen 1950



Taf. VI, Abb. 1. Lumbrein-Cresta petschna. Bronzefunde (S. 81)
Aus Ur-Schweiz 1949



Pl. VI, fig. 2. Nyon-L'Asse. Fibule (p. 85)
Mélanges Bosset, 1950

Abb. 1. Die Steinsetzungen des Hügels 2
am Schluß der Grabung

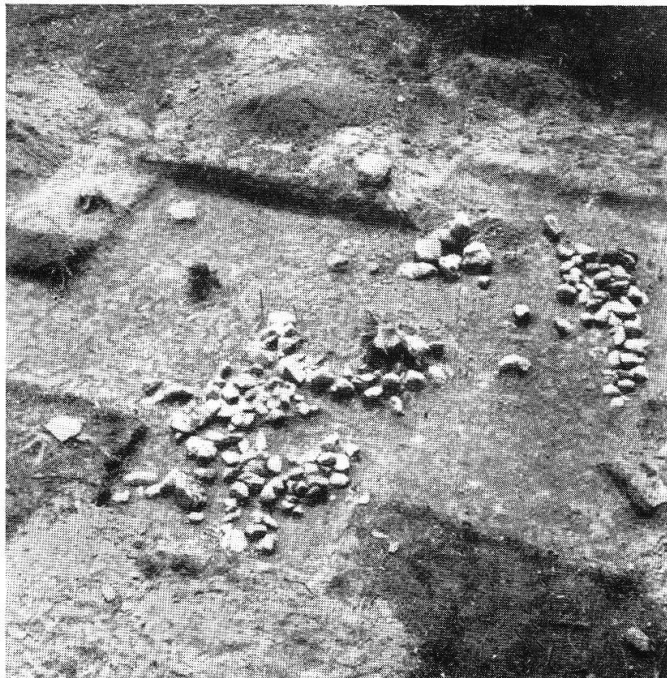


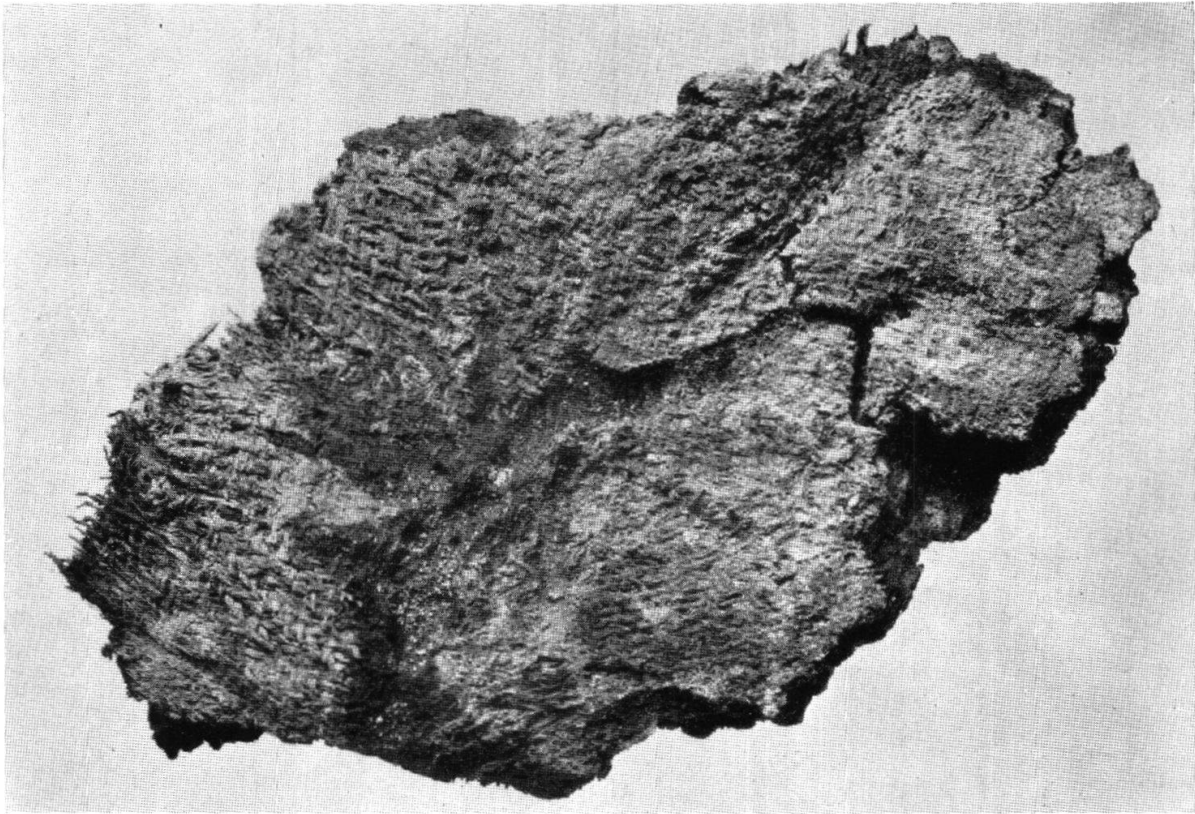
Abb. 2. Steinsetzungen
der Gräber 7 und 8 im Hügel 3

Abb. 3. Grab 3 in Hügel 3 mit Steinfüllung

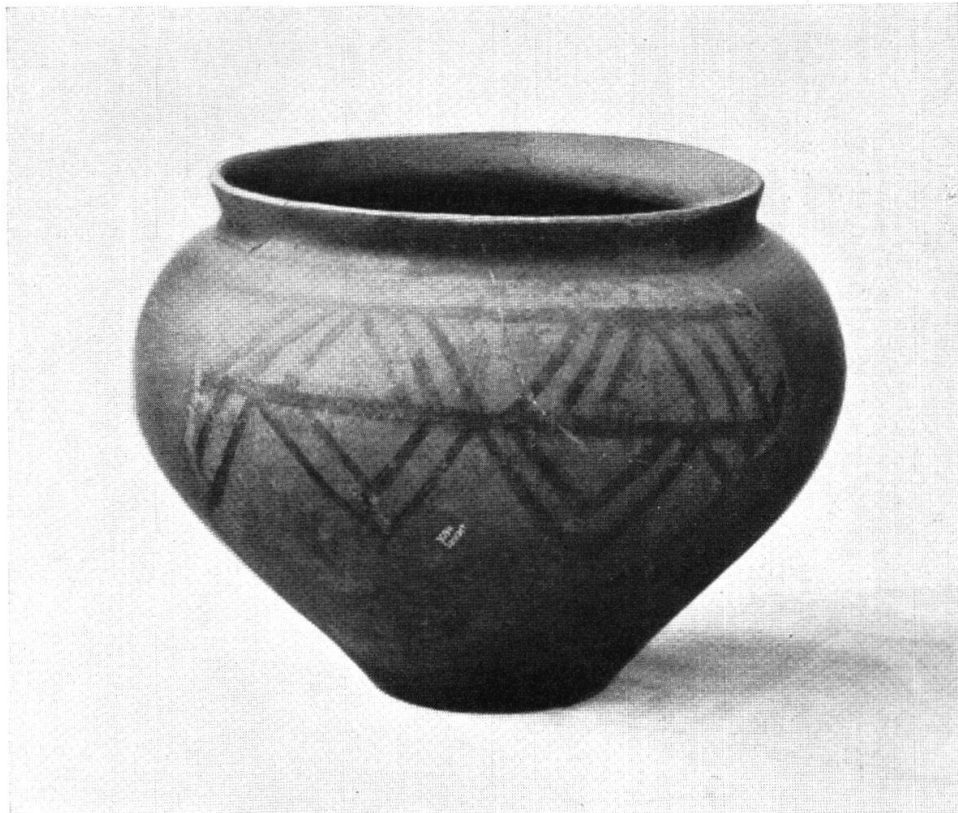




Taf. VIII. Bronzezeitliche Gräber in Weiningen (S. 88). Fundsituation der Beinringe in Hügel 3, Grab 2
Aus ZAK 1948, Heft 1—2



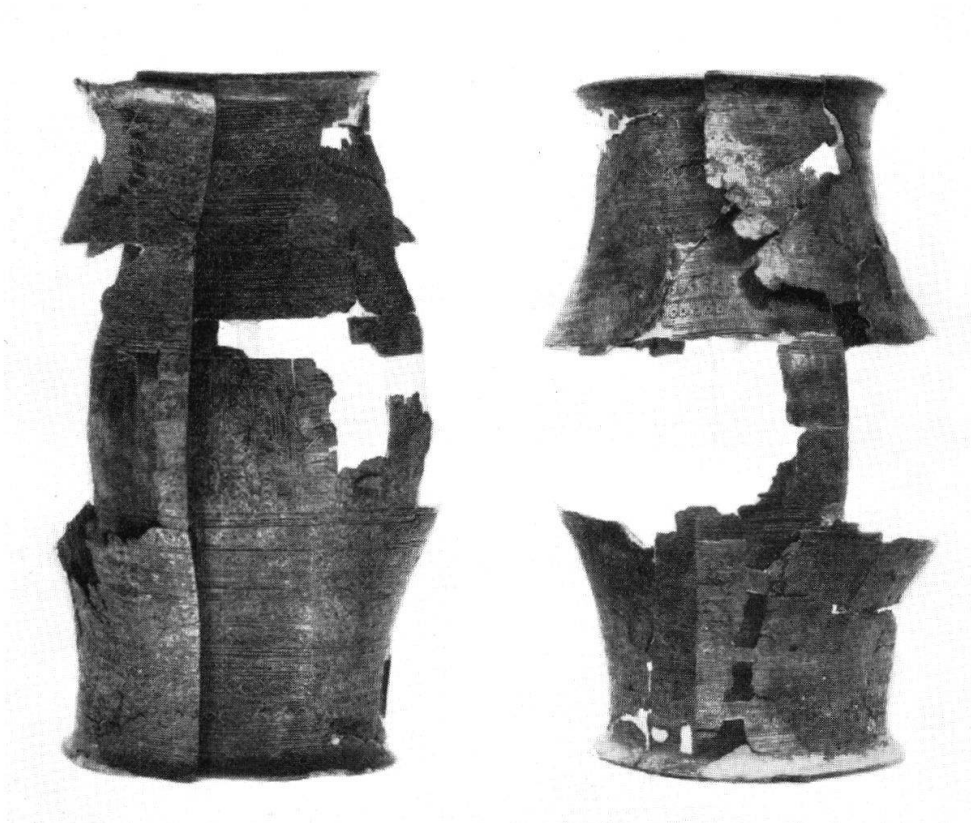
Taf. IX, Abb. 1. Hemishofen-Sankert. Stoffreste aus Grabhügel 1 (S. 97)
Aus Schrift. Inst. Ur- u. Frühgesch. d. Schweiz, 8



Taf. IX, Abb. 2. Hemishofen-Sankert. Schüsselurne aus den Grabungen bis 1894 incl. (S. 93)
Aus Schrift. Inst. Ur- u. Frühgesch. d. Schweiz, 8



Taf. X, Abb. 1. Hemishofen-Sankert. Weidenblattschale aus Hügel Y (S. 93)
Aus Schrift. Inst. Ur- u. Frühgesch. d. Schweiz, 8

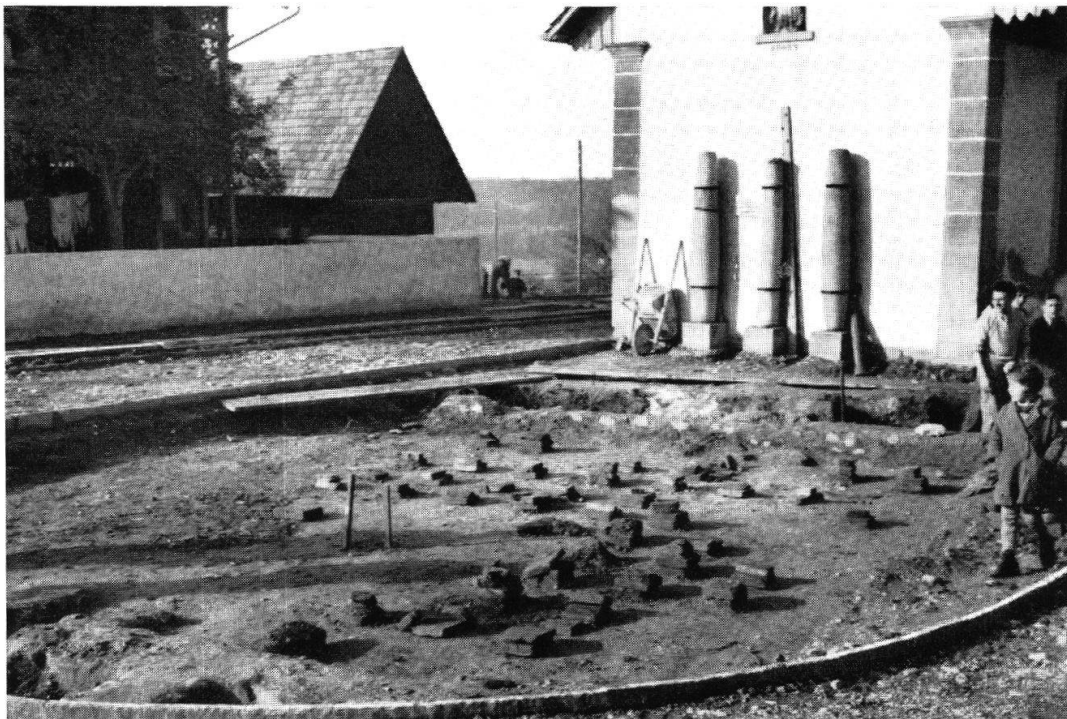


Taf. X, Abb. 2. Lenzburg-Lindwald. Tonnenarmbänder aus dem 1949
geöffneten Grabhügel nach der Konservierung durch das LM. (S. 97)
Photo: Schweizerisches Landesmuseum



Taf. XI. Schaffhausen-Wolfsbuck, Grab 3. Das Beigabengefäß, eine Kegelhalsurne, unter der eingestürzten Grabplatte (S. 98)
Aus Mélanges Bosset, 1950

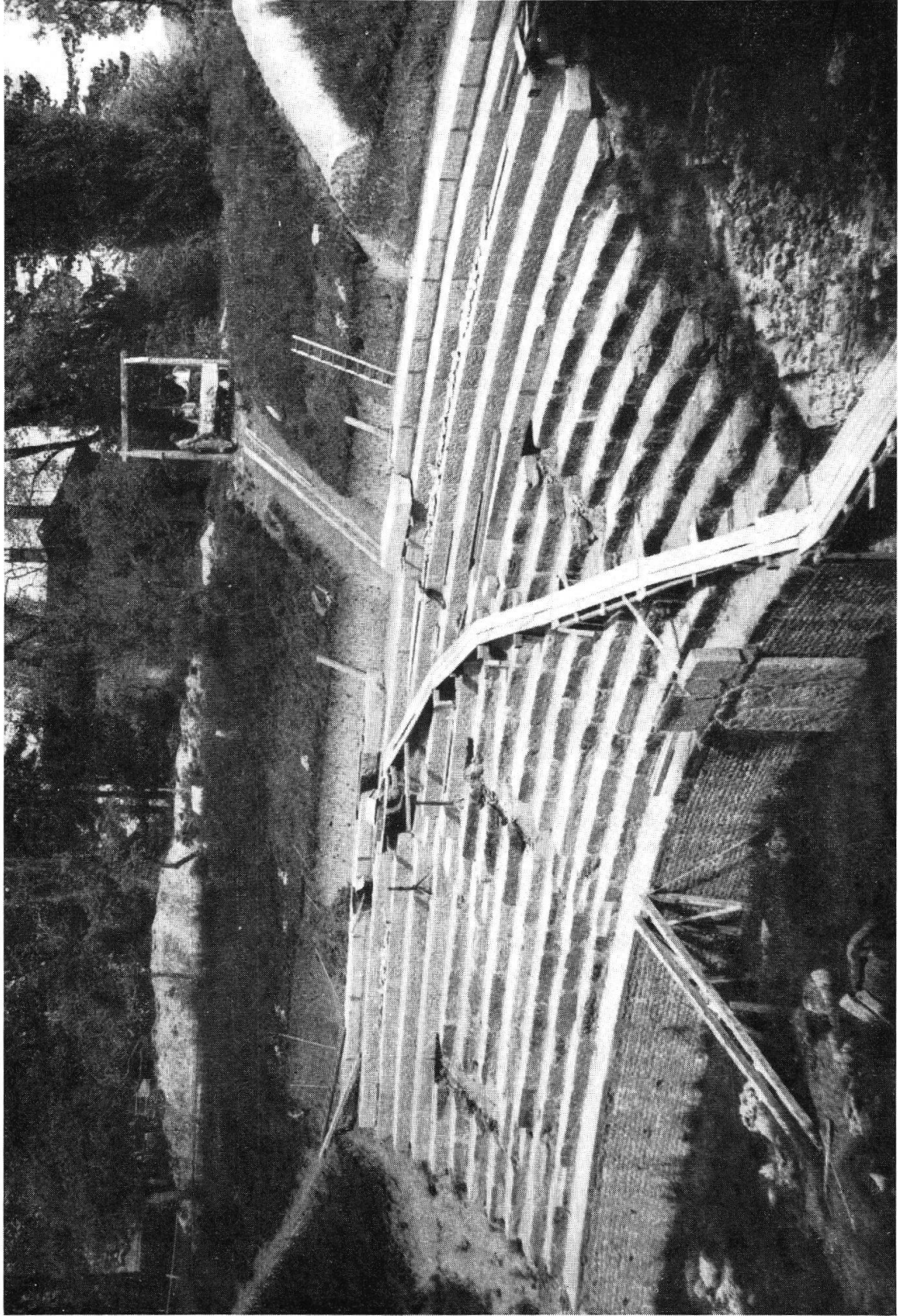
Pl. XII, fig. 1.
Nyon. Tête virile (p. 108)
Suisse prim., 1949



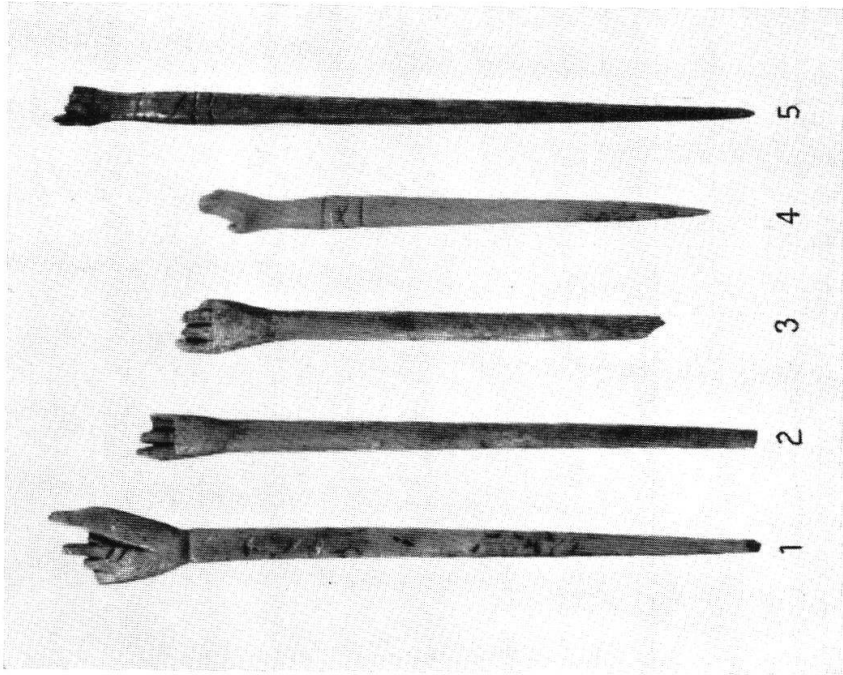
Taf. XII, Abb. 2. Bösing. Röm. Porticussäulen an der Südmauer der Kirche
angebracht. Im Vordergrund Hypokaustanlage (S. 118)



Taf. XIII. Augst, Theater. Kopf einer Statue aus Kalkstein (S. 111)

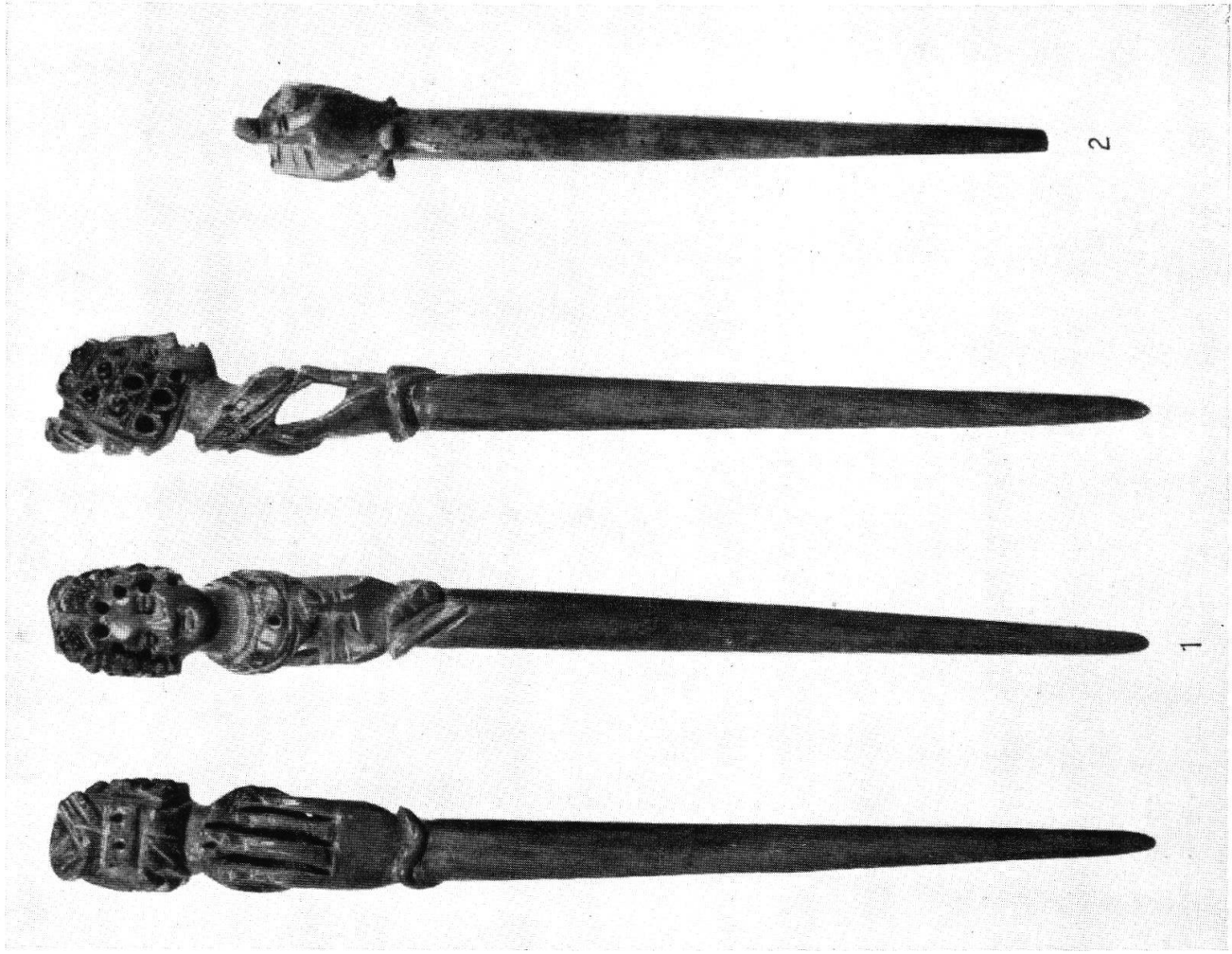


Pl. XIV. Avenches. Amphithéâtre (p. 111)



Taf. XV, Abb. 1. Windisch-Schutthügel. Haarfeile mit Handabschluß (S. 117)

Aus Jber. Ges. Pro Vindonissa 1950/51



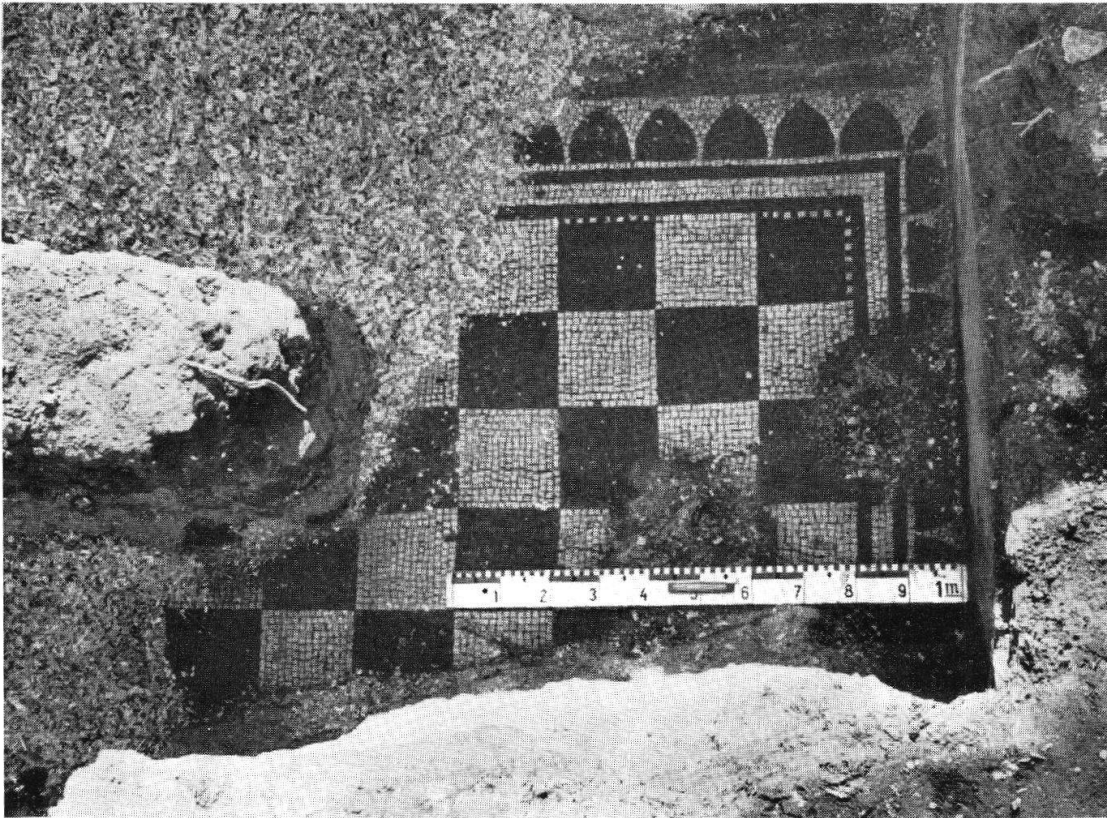
Taf. XV, Abb. 2. Windisch-Schutthügel. Haarfeile mit Frauenbüste (S. 117)

Aus Jber. Ges. Pro Vindonissa 1950/51

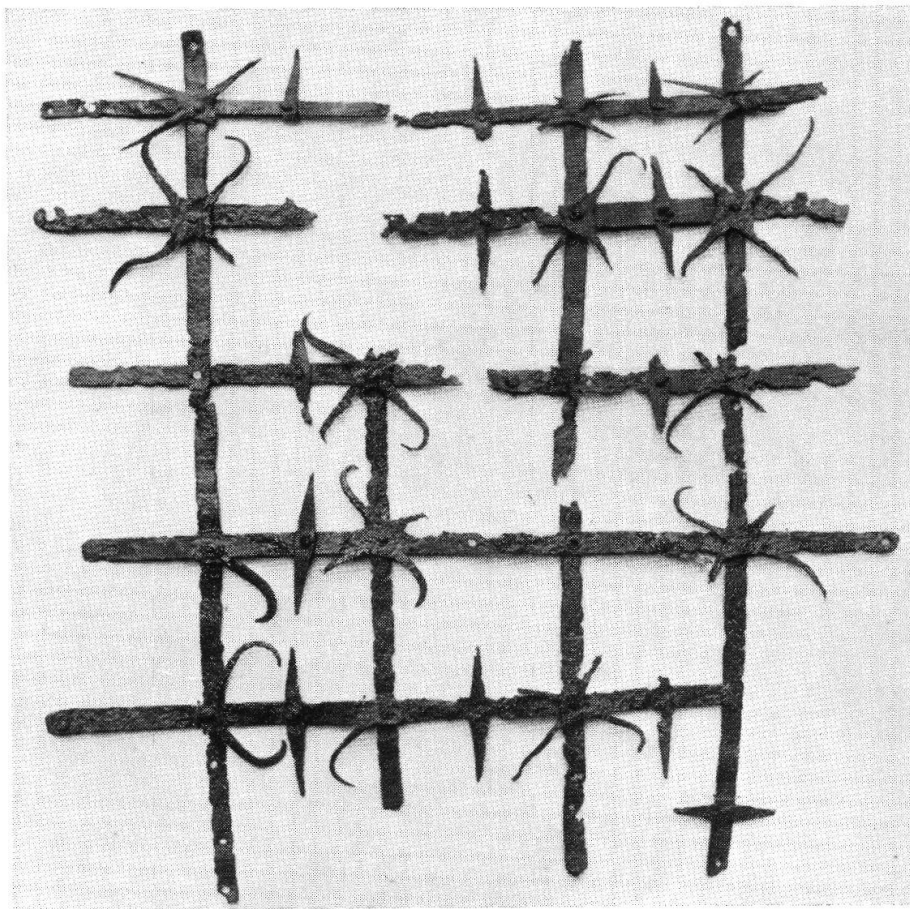


Taf. XVI. Hölstein — Römische Villa im Hinterbohl. Bronze-Statuette, nat. Gr.
(S. 121)

Aus Baselbieter Heimatbuch V, 1950



Taf. XVII, Abb. 1. Liestal-Munzach. Mosaikboden, schwarz-weiß (S. 124)
Photo Th. Strübin



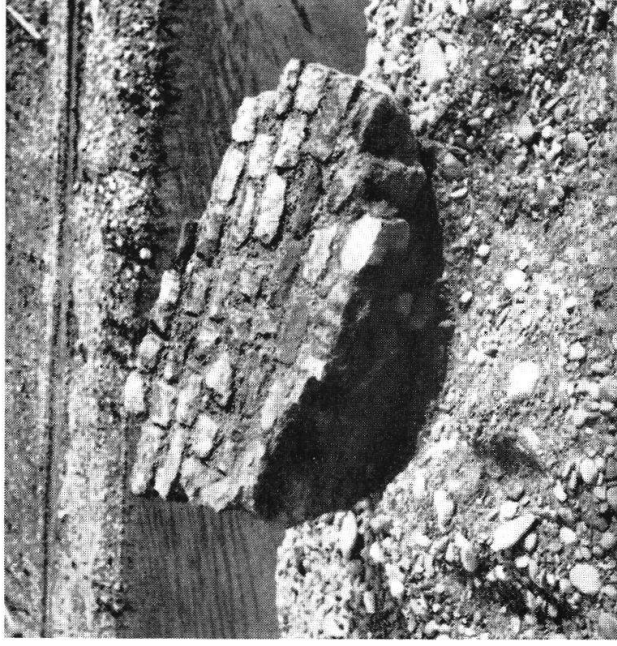
Taf. XVII, Abb. 2. Hölstein — Römische Villa im Hinterbohl.
Schmiedeisernes Fenstergitter (S. 121)
Aus Baselpieter Heimatbuch V, 1950



Taf. XVIII, Abb. 1. Zuchwil. Schulhaus.
Ossuar aus Kalkstein (S. 128)



Taf. XVIII, Abb. 3. Leuzigen.
Grabstein des Annotius (S. 123)



Taf. XVIII, Abb. 2. Kembs. Rheinseitenkanal.
Pfeilerfundament aus Sandsteinblöcken
mit Handquadermauerwerk (S. 134)

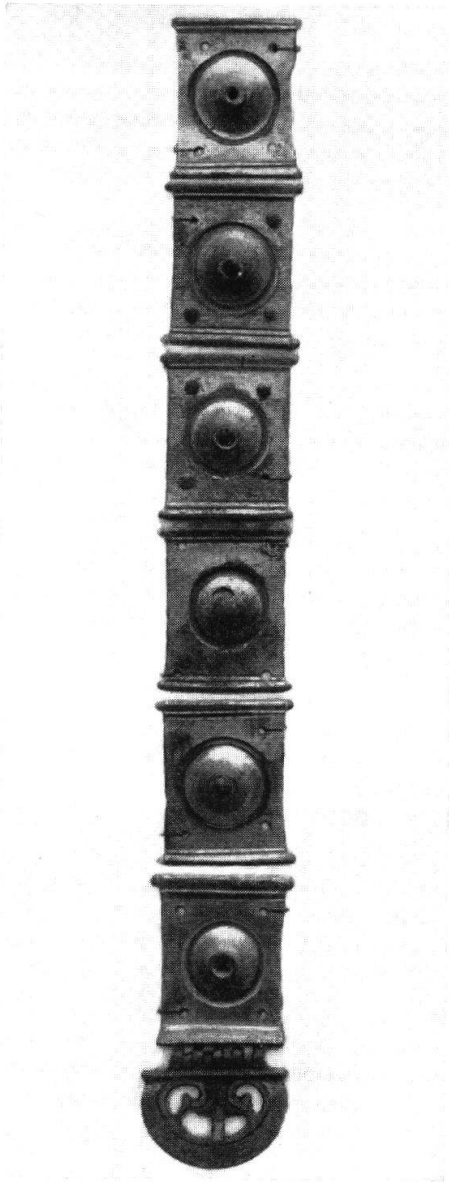


Taf. XIX, Abb. 1. Liestal-Munzach. Fundamente des Kirchturms
mit römischen Architekturstücken (S. 124)

Photo Th. Strübin



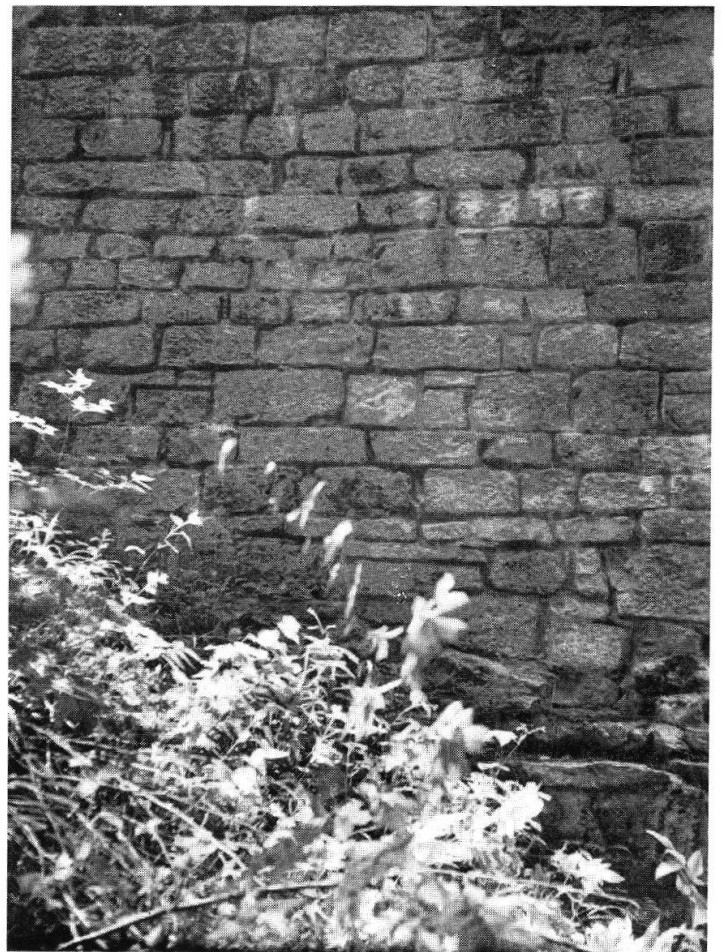
Taf. XIX, Abb. 2. Magdalensberg (Kärnten). Helvetierinschrift (S. 124)



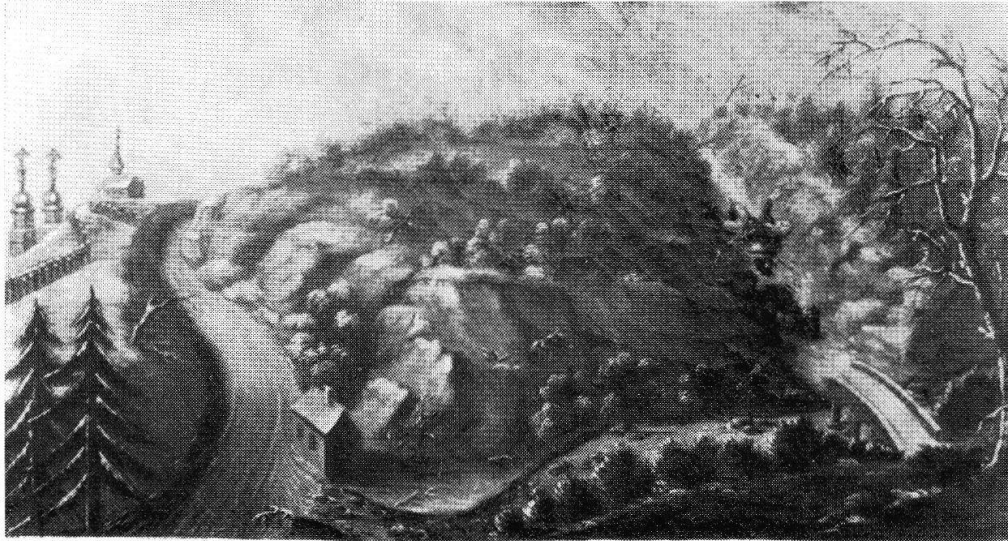
Taf. XX, Abb. 1. Rheingönheim.
Teil eines Offiziersgürtels.
Mus. d. Pfalz in Speyer (S. 128)



Taf. XX, Abb. 2. Zurzach. Bronzescheibe eines Offiziersgürtels
mit Inschrift. Mus. Zurzach $\frac{1}{1}$ Gr. (S. 128)
Photo H. v. Kovats, Baden



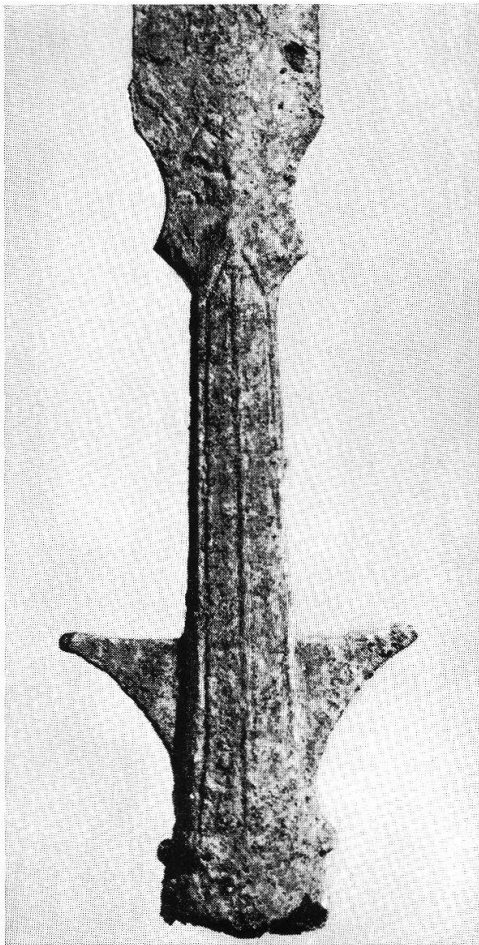
Taf. XX, Abb. 3. Jestetten. Brücke über den
Volkenbach. Quadermauerwerk (S. 133)



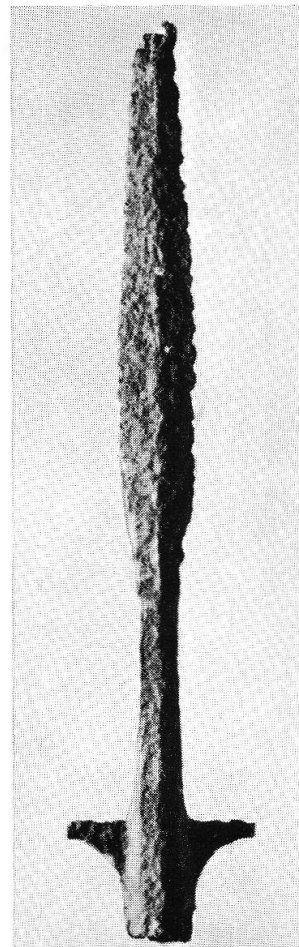
Herr Conrad Götz von Reinach Offizier bey der
 französifchen Prinzen Armee ist den 18. December 1793. beym Volken-
 Bach mit feinem Pferd über den Berg hinabgeftürzt, doch aber famt
 dem Pferd durch ein Wunderwerk vom heiligen Fintan unverletzt erhalten worden.

Taf. XXI, Abb. 1. Jestetten. Brücke über den Volkenbach. Ausschnitt aus einem
 Votivbild in der Klosterkirche Rheinau (S. 133)

Photo H. Lieb, Schaffhausen



Taf. XXI, Abb. 2. Flügellanzenspitze
 aus dem Bielersee. Lg. 61,5 cm
 (S. 135)



Taf. XXI, Abb. 3. Flügellanzenspitze aus Aquila.
 Lg. 33,6 cm (S. 135 f.)



Taf. XXII. Windisch-Oberburg. Frühma. Gräber, z. T. aus römischen Altstücken gebaut (S. 139)

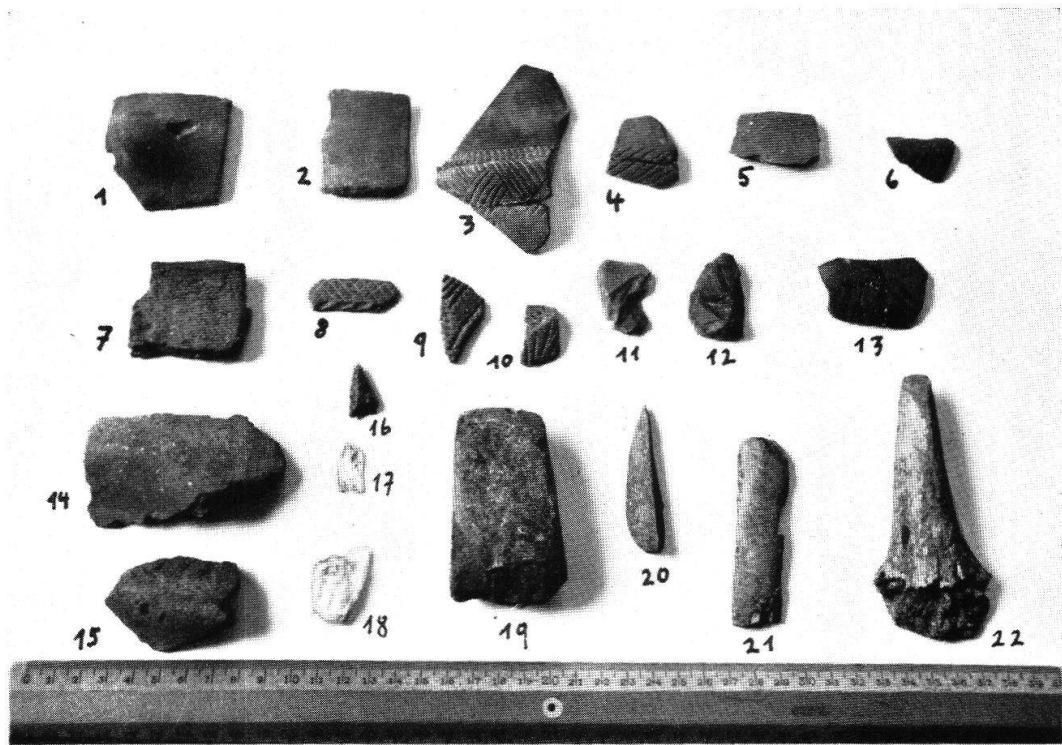
Aus Jber. Ges. Pro Vindonissa 1950/51



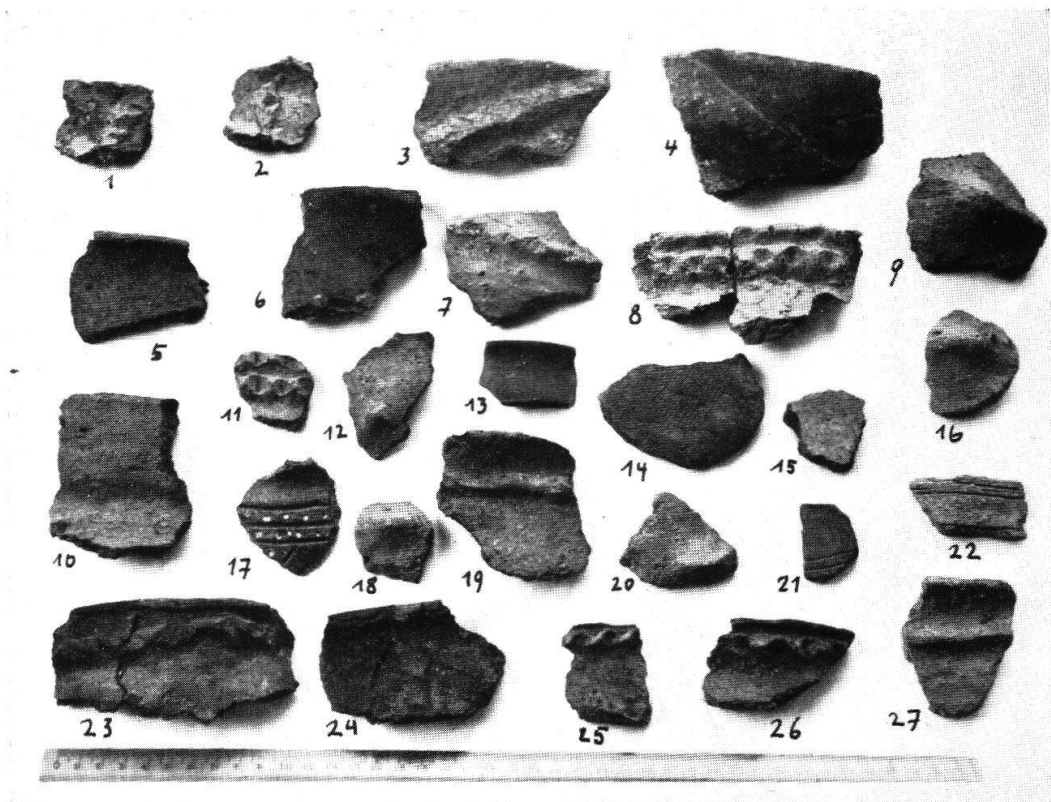
Taf. XXIII, Abb. 1. Osterfingen. Frühma. Haus mit Pfostenlöchern (S. 138)
Aus ZAK 1950



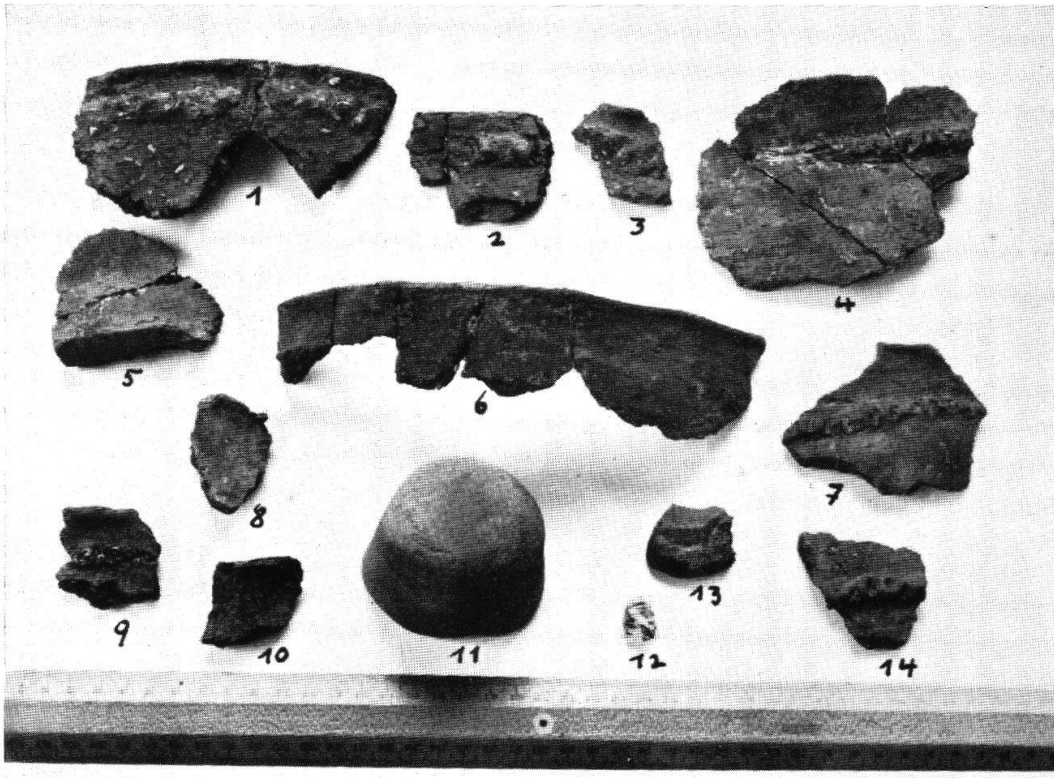
Taf. XXIII, Abb. 2. Schellenberg-Borscht (S. 147)
Aus Ur-Schweiz 1950



Taf. XXIV, Abb. 1. Schellenberg-Borscht. Funde aus der Rössener Schicht (S. 147)
 Aus 49. JB. Hist. Ver. Liechtenstein 1949



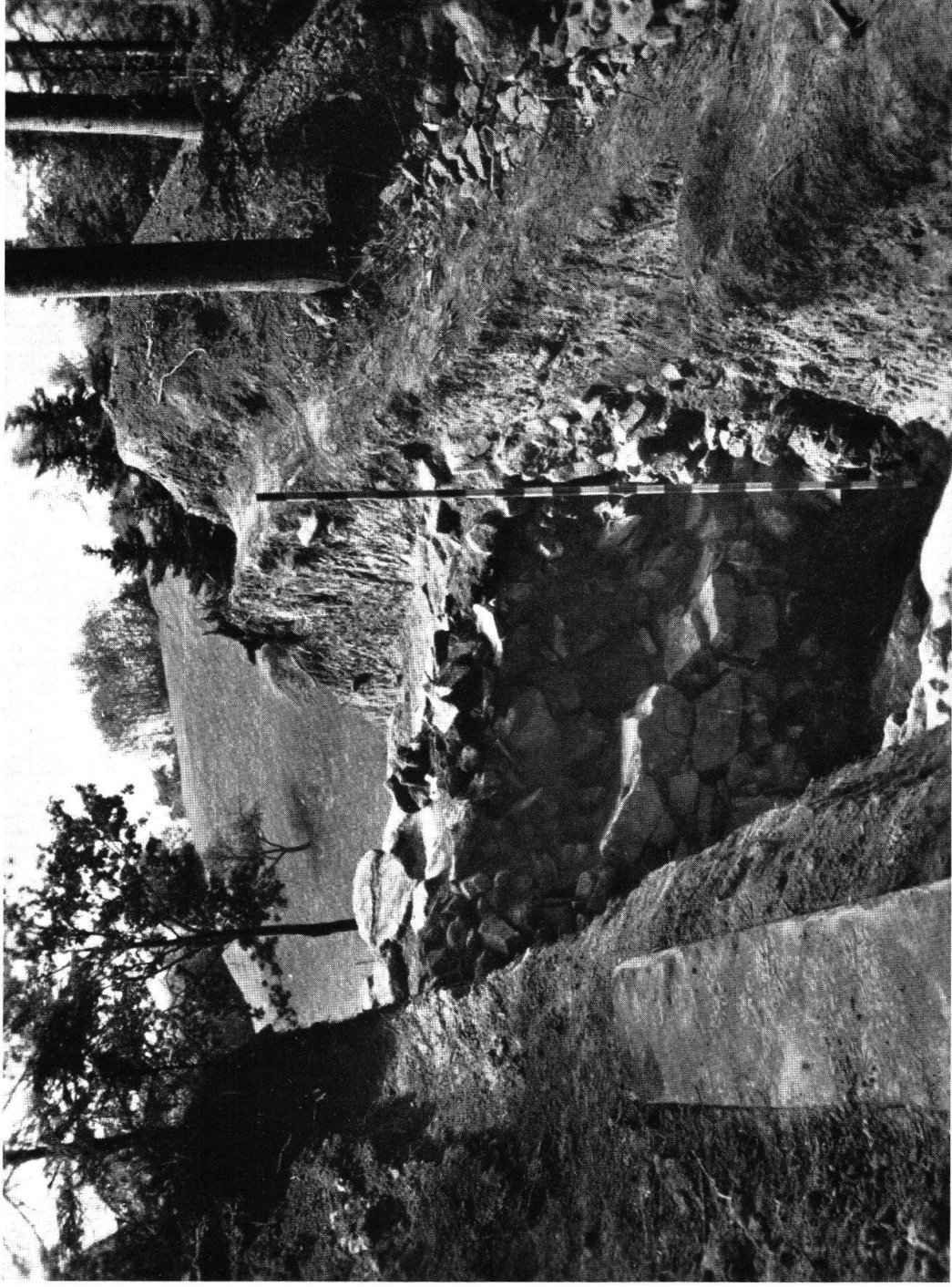
Taf. XXIV, Abb. 2. Schellenberg-Borscht.
 Funde aus den frühbronzezeitlichen Schichten in Feld 5 und 6 (S. 147)
 Aus 49. JB. Hist. Ver. Liechtenstein 1949



Taf. XXV, Abb. 1. Schellenberg-Borscht. Funde aus dem Vorwall (S. 147)
 Aus 49. JB. Hist. Ver. Liechtenstein 1949



Taf. XXV, Abb. 2.
 Schellenberg-Borscht.
 Außenseite
 des Vorwalls
 in Schnitt 10 (S. 147)
 Aus Ur-Schweiz 1950



Taf. XXVI. Schellenberg-Borscht. Innenseite des Vorwalls in Schnitt 10 (S. 147)

Aus 49. JB. Hist. Ver. Liechtenstein 1949



Pl. XXVII, fig. 1. Rempart de Bagnes-Bruson (p. 152)
Suisse prim. 1951



Pl. XXVII, fig. 2. Rempart de Bagnes-Bruson (p. 152)
Suisse prim. 1951



Pl. XXVIII. Pierre levée dans le Vallon de Givrins (p. 152)
Revue Historique Vaudoise 1951, 2