

Zeitschrift: Jahrbuch der Schweizerischen Gesellschaft für Urgeschichte =
Annuaire de la Société suisse de préhistoire = Annuario della Società
svizzera di preistoria

Herausgeber: Schweizerische Gesellschaft für Urgeschichte

Band: 39 (1948)

Anhang: Tafeln

Autor: [s.n.]

Nutzungsbedingungen

Die ETH-Bibliothek ist die Anbieterin der digitalisierten Zeitschriften auf E-Periodica. Sie besitzt keine Urheberrechte an den Zeitschriften und ist nicht verantwortlich für deren Inhalte. Die Rechte liegen in der Regel bei den Herausgebern beziehungsweise den externen Rechteinhabern. Das Veröffentlichen von Bildern in Print- und Online-Publikationen sowie auf Social Media-Kanälen oder Webseiten ist nur mit vorheriger Genehmigung der Rechteinhaber erlaubt. [Mehr erfahren](#)

Conditions d'utilisation

L'ETH Library est le fournisseur des revues numérisées. Elle ne détient aucun droit d'auteur sur les revues et n'est pas responsable de leur contenu. En règle générale, les droits sont détenus par les éditeurs ou les détenteurs de droits externes. La reproduction d'images dans des publications imprimées ou en ligne ainsi que sur des canaux de médias sociaux ou des sites web n'est autorisée qu'avec l'accord préalable des détenteurs des droits. [En savoir plus](#)

Terms of use

The ETH Library is the provider of the digitised journals. It does not own any copyrights to the journals and is not responsible for their content. The rights usually lie with the publishers or the external rights holders. Publishing images in print and online publications, as well as on social media channels or websites, is only permitted with the prior consent of the rights holders. [Find out more](#)

Download PDF: 10.04.2026

ETH-Bibliothek Zürich, E-Periodica, <https://www.e-periodica.ch>



Tafel I, Abb. 1. Saal Nr. 73, römische Plastiken im Schweiz. Landesmuseum (S. 14)
Aus JB. LM. 1947



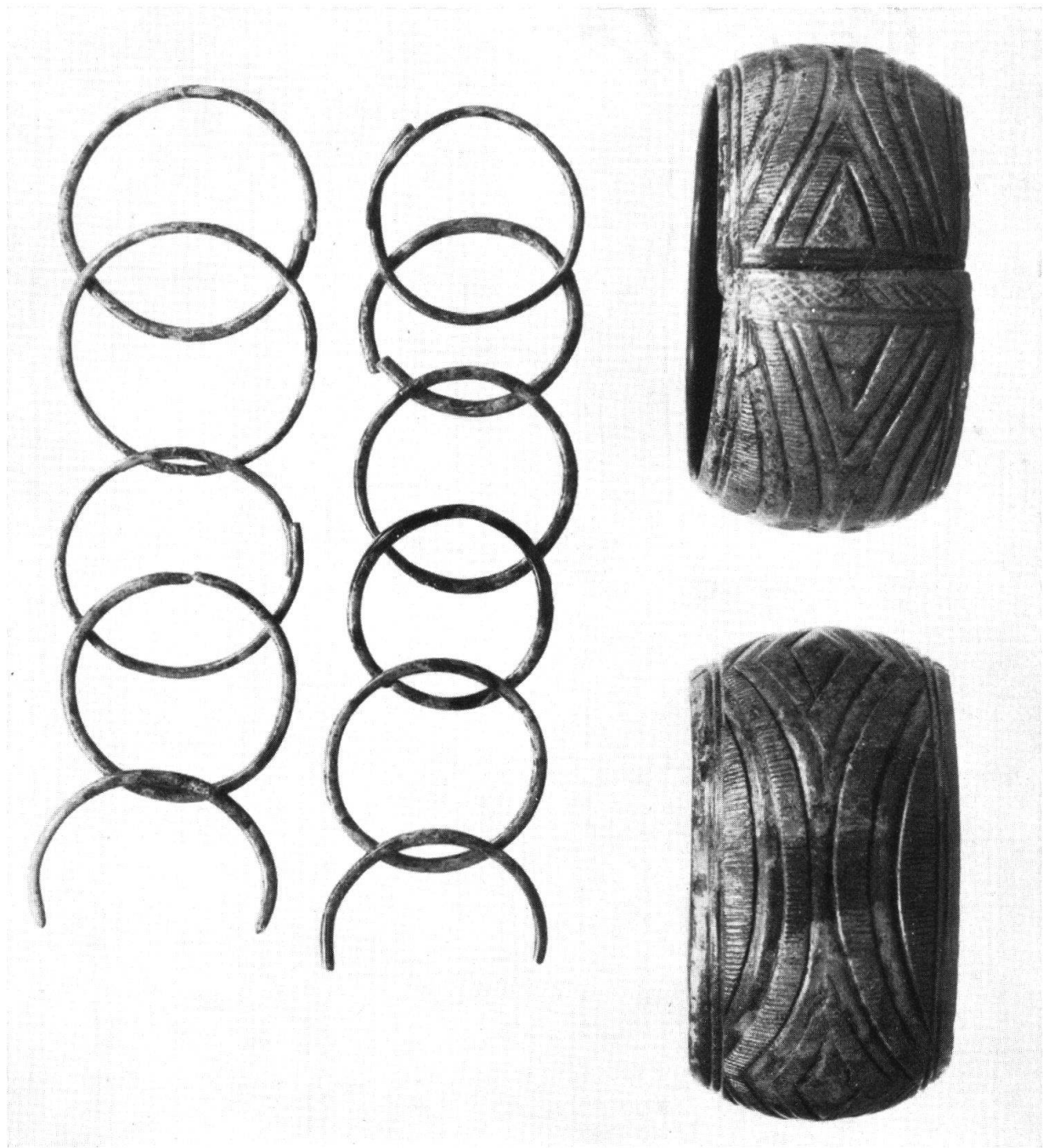
Tafel I, Abb. 2. Schwertgriff von Au, SG (S. 42)
Aus Ur-Schweiz, Nr. 2, 1949



Planche II. Avenches-Eau-Noire (p. 42)



Planche III. Villars-le Comte (p. 45)



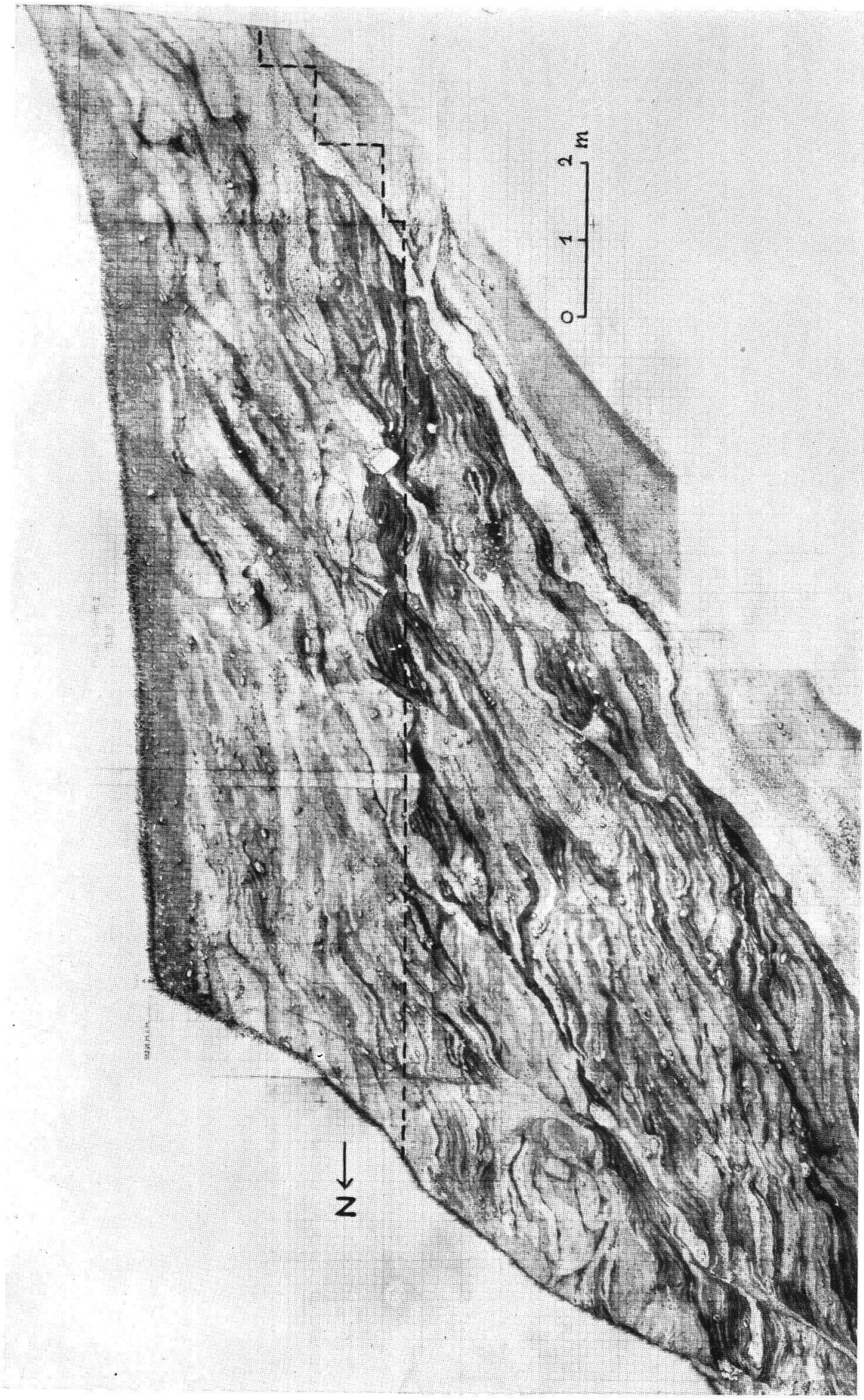
Tafel IV. Fahrwangen. Hallstättische Grabfunde (S. 52)
Aus Ur-Schweiz Nr. 4, 1948



Tafel V, Abb. 1. Augst. Links: Ofen 1 und 2. Rechts: Ofen 3 (S. 62)
Aus Ur-Schweiz Nr. 3, 1948



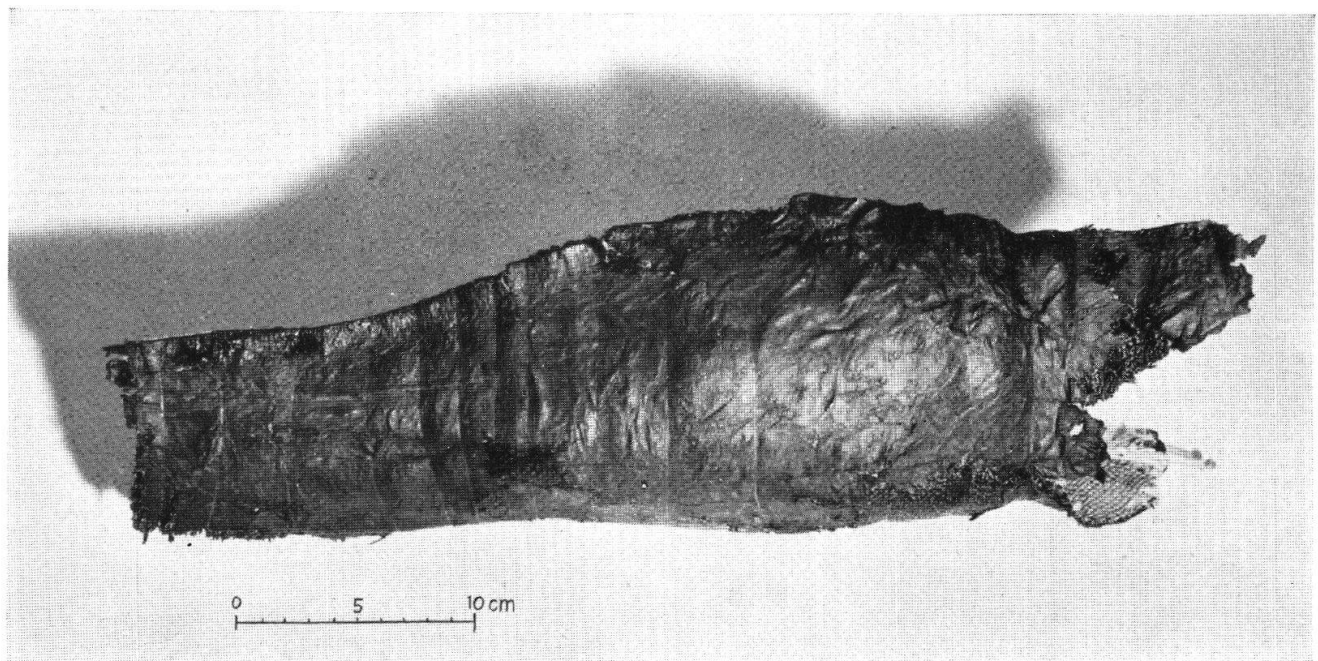
Tafel V, Abb. 2. Augst. Ofen 15 und 16 (S. 62)
Aus Ur-Schweiz, Nr. 3 1948



Tafel VI. Vindonissa. Profil vom Schutthügel (S. 64)
Aus Jber. Ges. Pro Vindonissa 1948/49



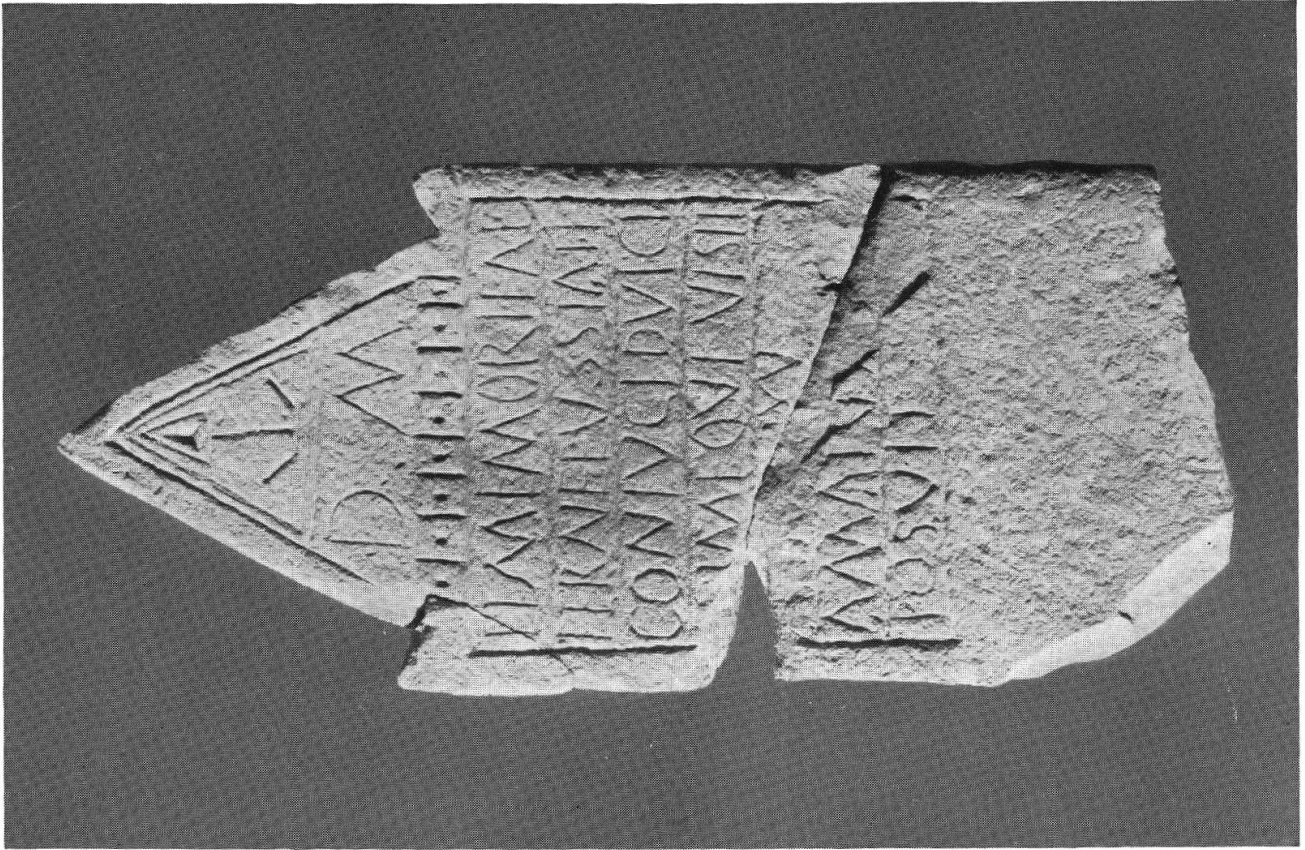
Tafel VII, Abb. 1. Augst. Domitinus-Inschrift (S. 63)
Aus Ur-Schweiz, Nr. 4, 1948



Tafel VII, Abb. 2. Vindonissa. Beinschienenfutter (S. 66)
Aus Jber. Ges. Pro Vindonissa 1948/49



Tafel VIII. Zürich-Lindenhof. Frührömische Mauerfundamente (S. 76)
Aus E. Vogt, Der Lindenhof in Zürich



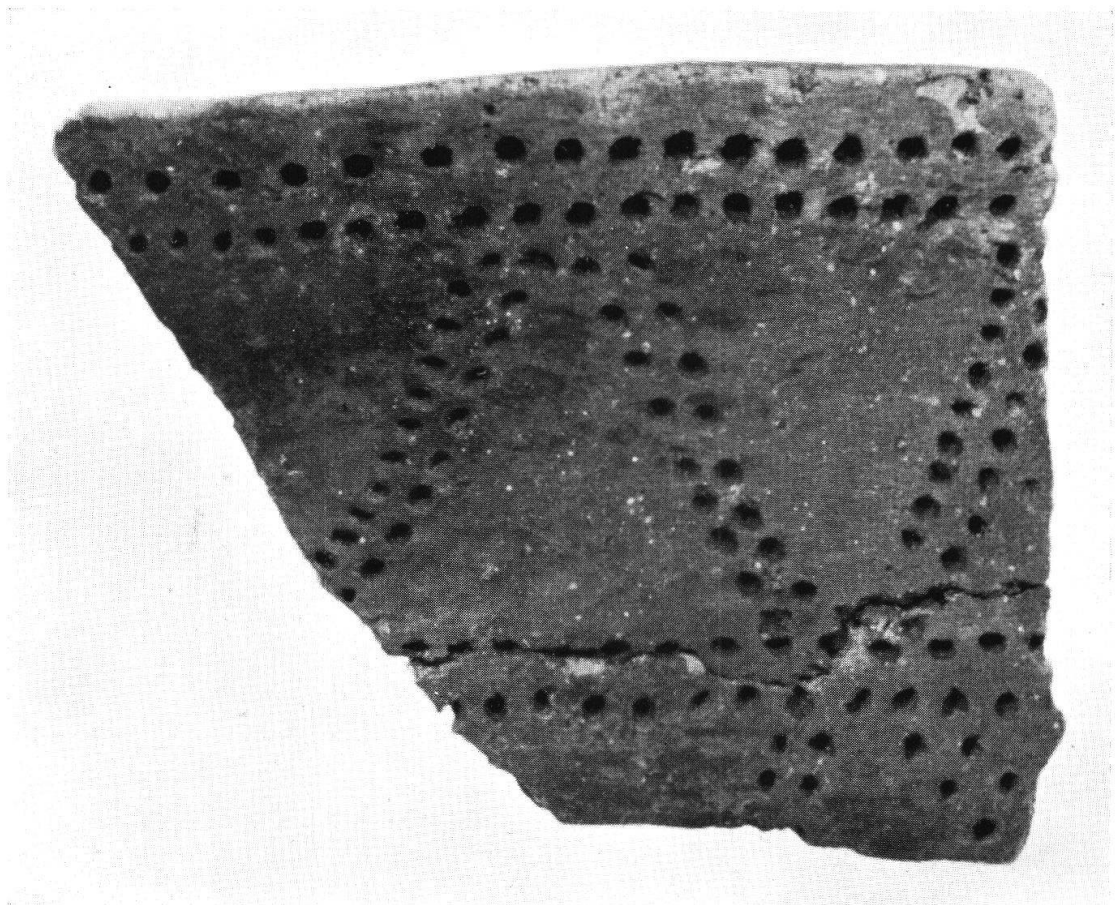
Tafel IX, Abb. 1. Kaiseraugst. Grabstein der Eustata (S. 74)
Aus Ur-Schweiz, Nr. 4, 1948



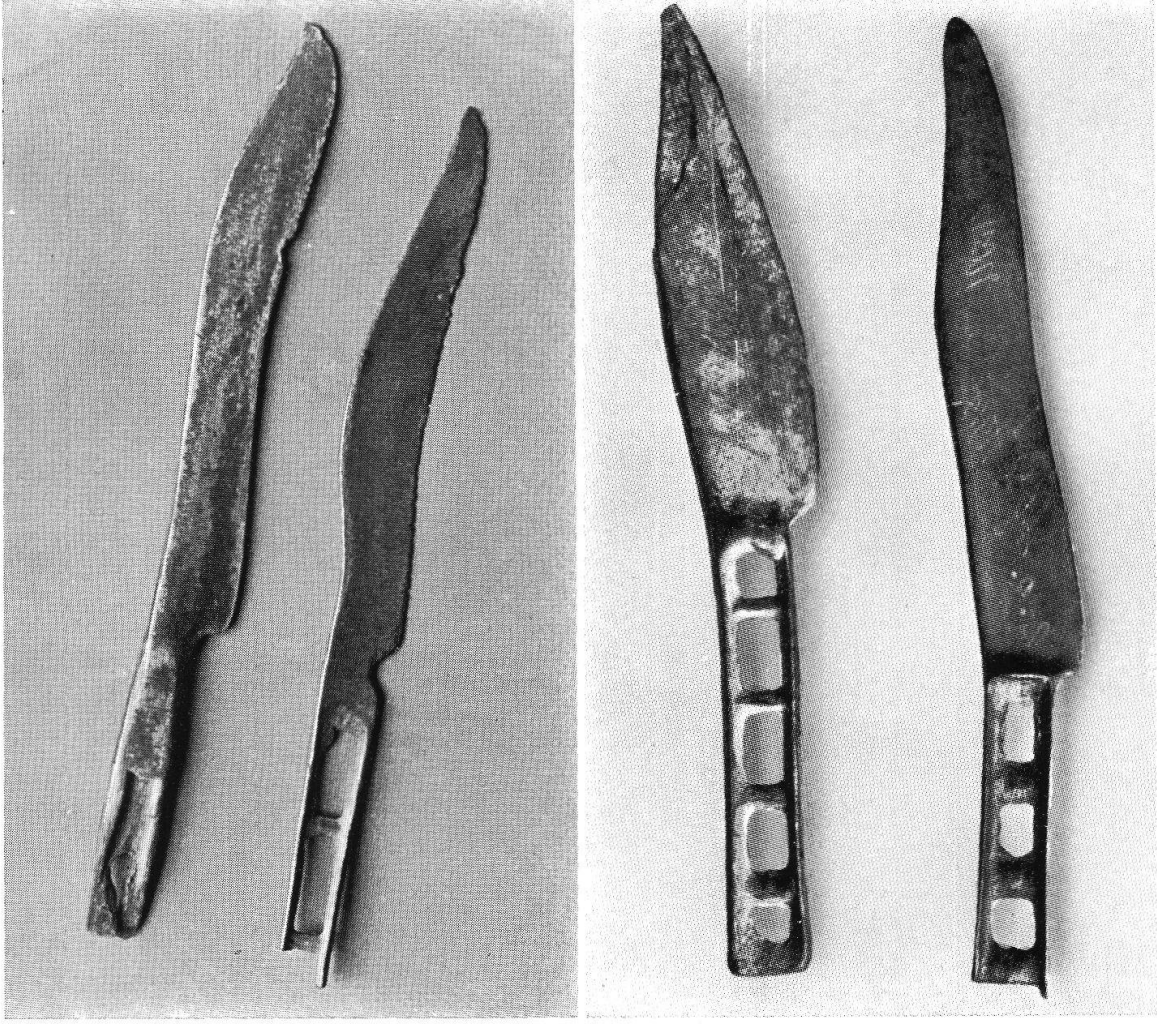
Tafel IX, Abb. 2. Osterfingen. Frühmittelalterliche Siedlung (S. 80)
Aus Ur-Schweiz, Nr. 2, 1948



Tafel X, Abb. 1. Cazis-Cresta. Pfostenloch (S. 85)
Aus Ur-Schweiz, Nr. 3, 1947



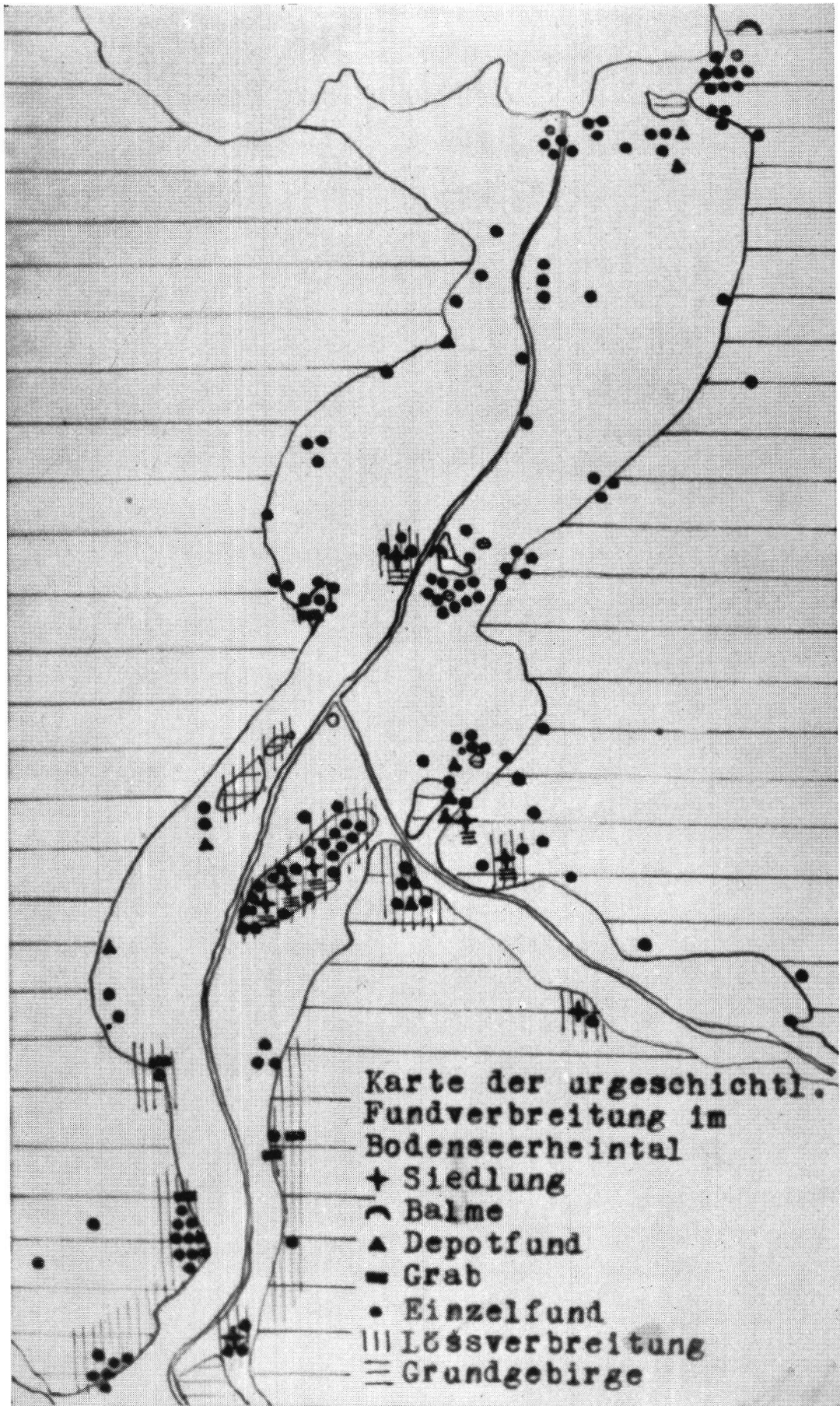
Tafel X, Abb. 2. Steckborn-Schanz. Scherbe aus Michelsberger-Siedlung (S. 33)



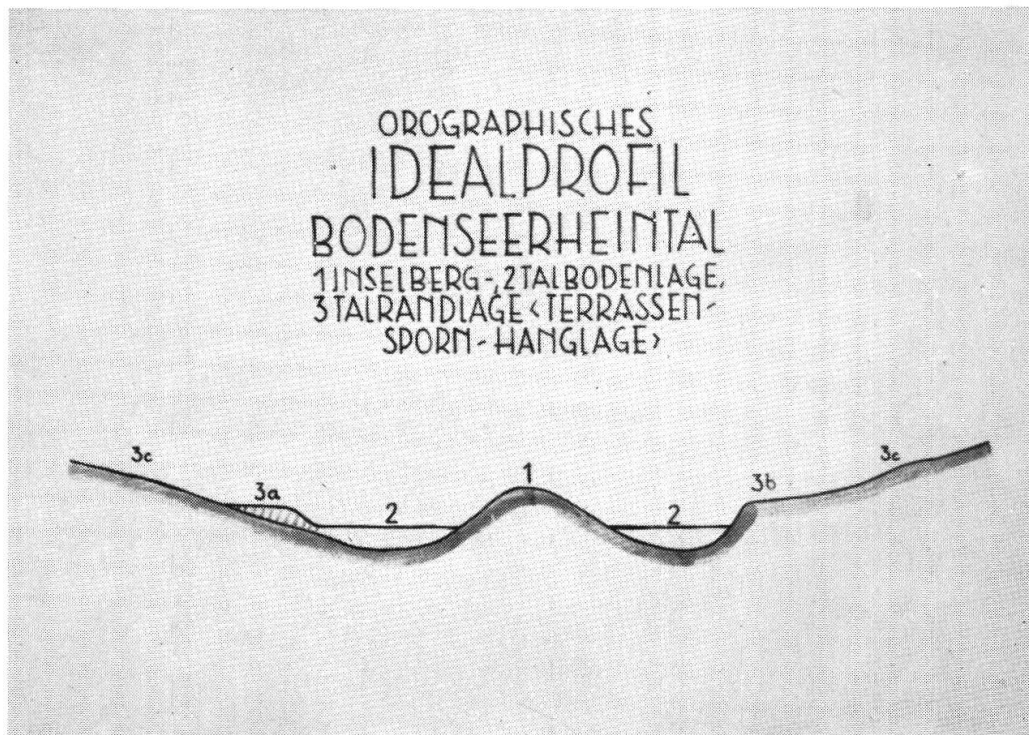
Tafel XI, Abb. 1 (S. 104). Oben: Messer aus «Coira Kupfergasse»
Unten: Messer aus Ungarn (nach Ebert, Reallexikon, XII, Tafel 64)



Planche XI, fig. 2. Chalais-Alpe Trucui
Pierre à cupules (p. 98)



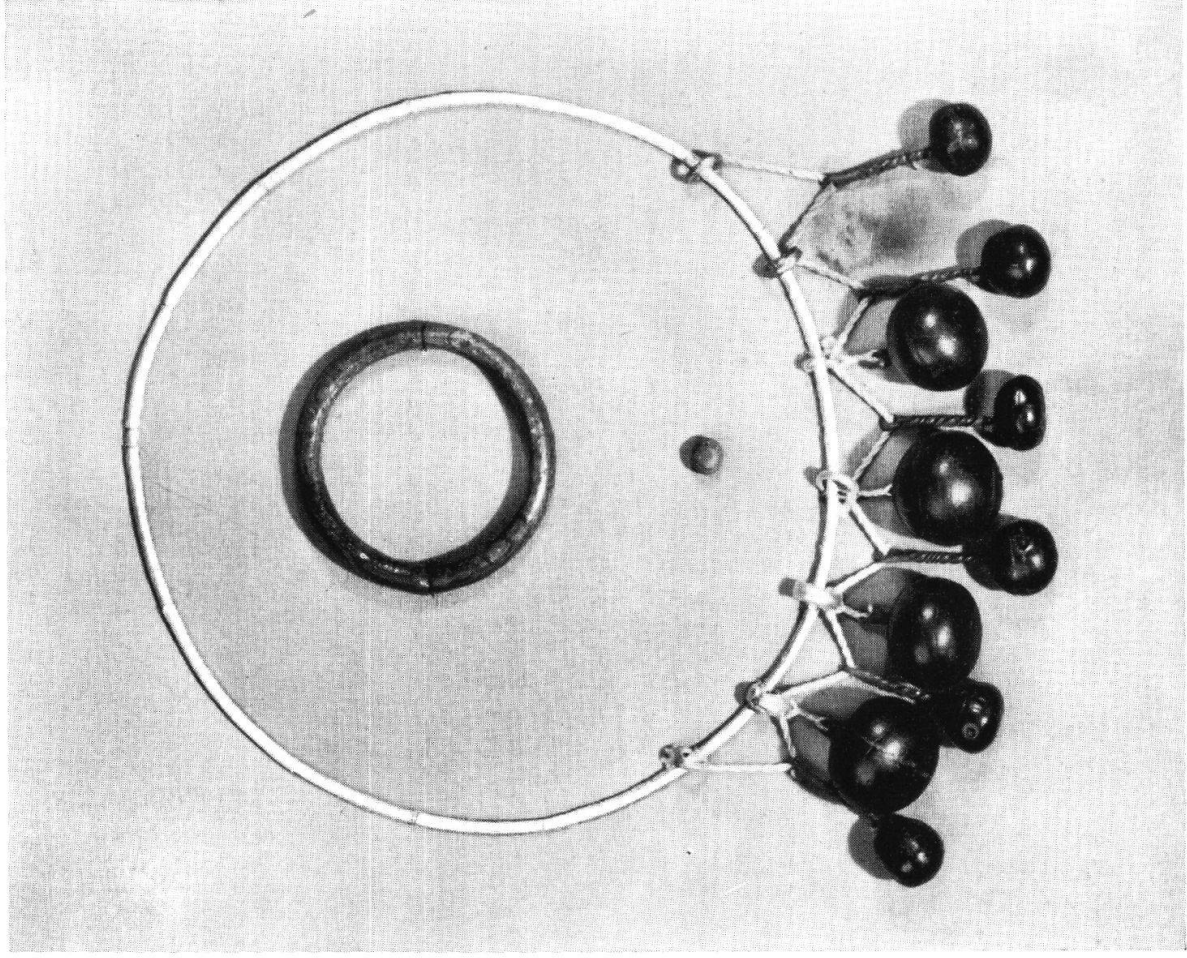
Tafel XII. Verbreitungskarte des Bodenseerheintals (S. 106)



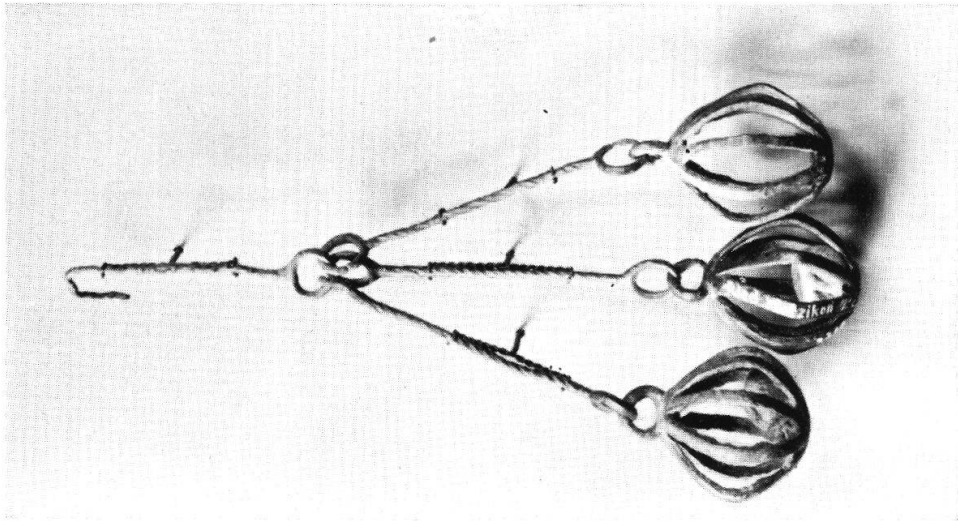
Tafel XIII, Abb. 1. Orographisches Idealprofil (S. 106)



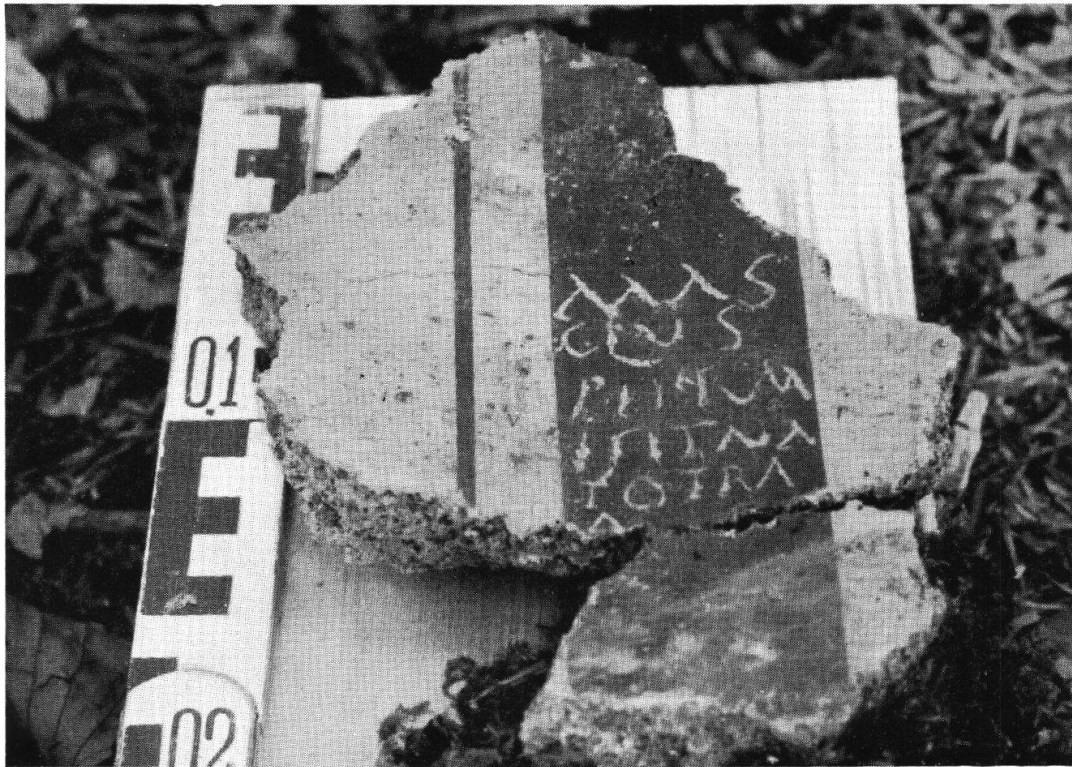
Tafel XIII, Abb. 2. Wohlen-Hohbühl. Grabhügel II
1. Bronzeeimer in der Art des fragmentierten von Gunzwil-Adiswil (S. 117)
Photo LM.



Tafel XIV, Abb. 1. Halschmuck aus dem Wagengrab bei Adiswil (S. 119)
Photo E. Schulz, Basel



Tafel XIV, Abb. 2. Wetzikon-Ried (ZH)
Hängeschmuck mit Rasseln (S. 120)
Photo L.M.



Tafel XV, Abb. 1. Jona-Wagen-Salet. Römische Wandinschrift (S. 123)

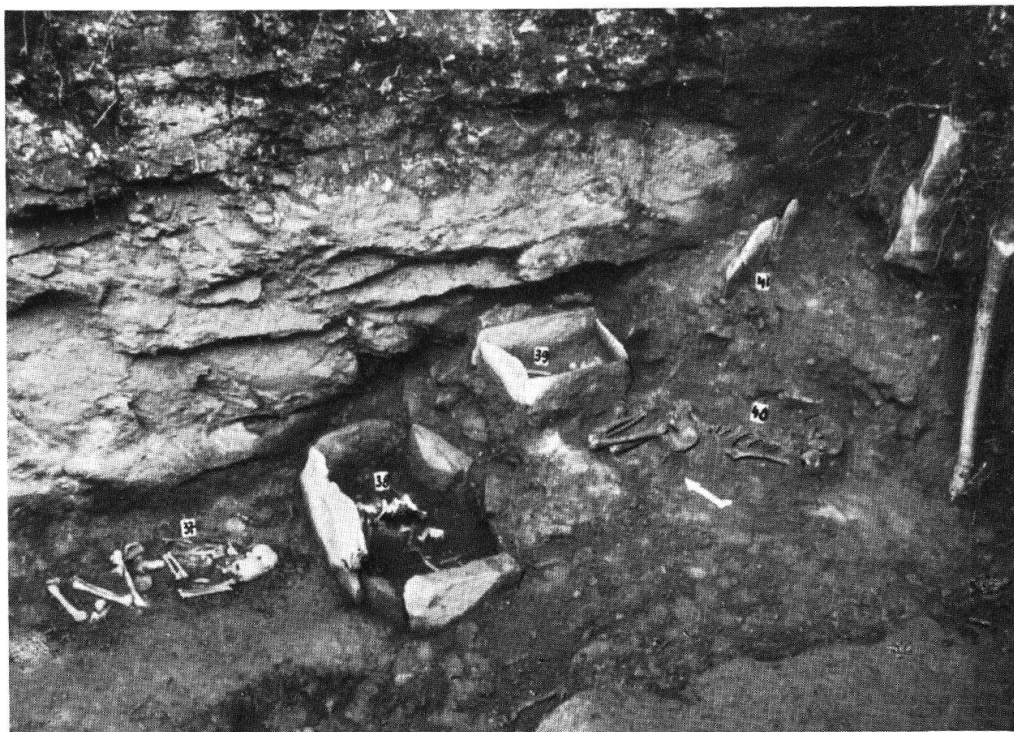


Planche XV, fig. 2. Collombey-La Barmaz I
Groupe de 3 cistes et 2 squelettes repliés en pleine terre (p. 85)
Cliché Suisse Prim., No. 1, 1949

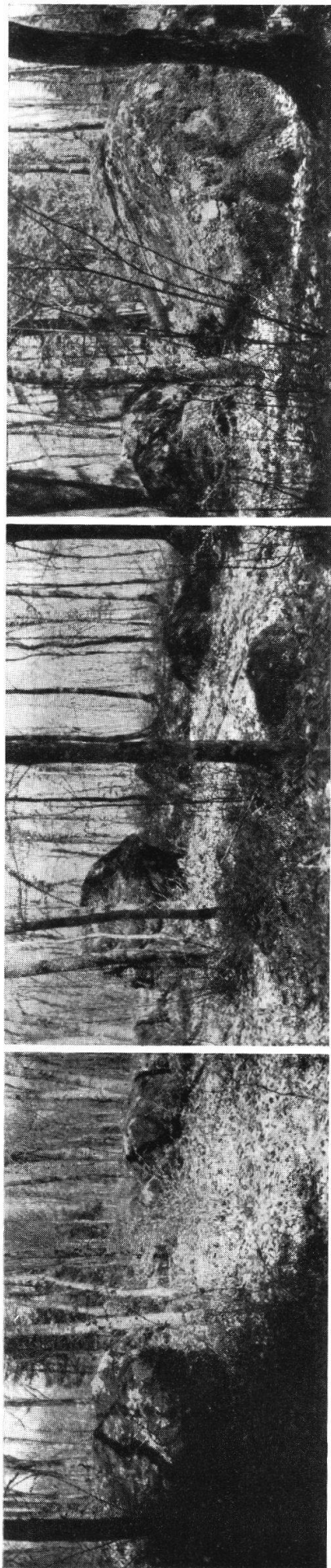


Planche XVI. Le Cromlech de La Praz (p. 129)