

Zeitschrift: Jahrbuch der Schweizerischen Gesellschaft für Urgeschichte =
Annuaire de la Société suisse de préhistoire = Annuario della Società
svizzera di preistoria

Herausgeber: Schweizerische Gesellschaft für Urgeschichte

Band: 37 (1946)

Anhang: Tafeln

Autor: [s.n.]

Nutzungsbedingungen

Die ETH-Bibliothek ist die Anbieterin der digitalisierten Zeitschriften auf E-Periodica. Sie besitzt keine Urheberrechte an den Zeitschriften und ist nicht verantwortlich für deren Inhalte. Die Rechte liegen in der Regel bei den Herausgebern beziehungsweise den externen Rechteinhabern. Das Veröffentlichen von Bildern in Print- und Online-Publikationen sowie auf Social Media-Kanälen oder Webseiten ist nur mit vorheriger Genehmigung der Rechteinhaber erlaubt. [Mehr erfahren](#)

Conditions d'utilisation

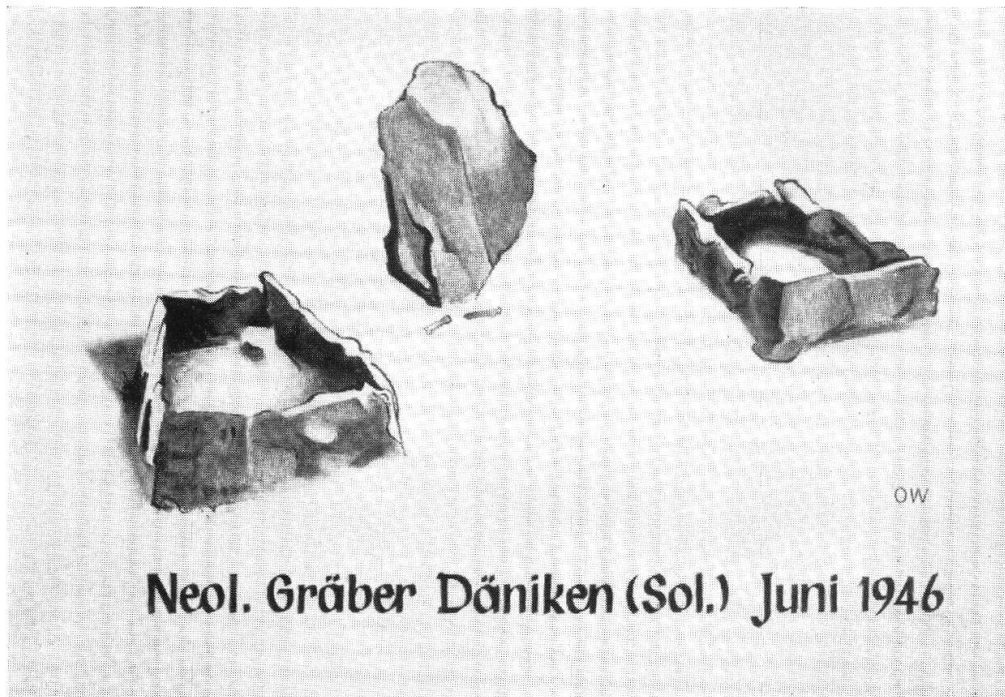
L'ETH Library est le fournisseur des revues numérisées. Elle ne détient aucun droit d'auteur sur les revues et n'est pas responsable de leur contenu. En règle générale, les droits sont détenus par les éditeurs ou les détenteurs de droits externes. La reproduction d'images dans des publications imprimées ou en ligne ainsi que sur des canaux de médias sociaux ou des sites web n'est autorisée qu'avec l'accord préalable des détenteurs des droits. [En savoir plus](#)

Terms of use

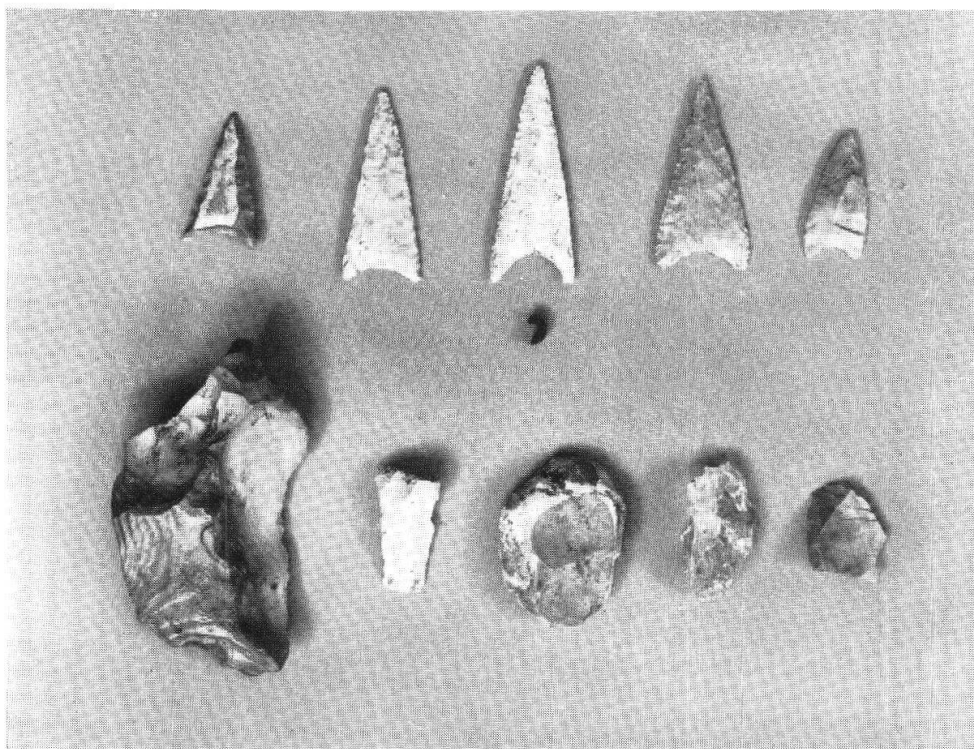
The ETH Library is the provider of the digitised journals. It does not own any copyrights to the journals and is not responsible for their content. The rights usually lie with the publishers or the external rights holders. Publishing images in print and online publications, as well as on social media channels or websites, is only permitted with the prior consent of the rights holders. [Find out more](#)

Download PDF: 06.02.2026

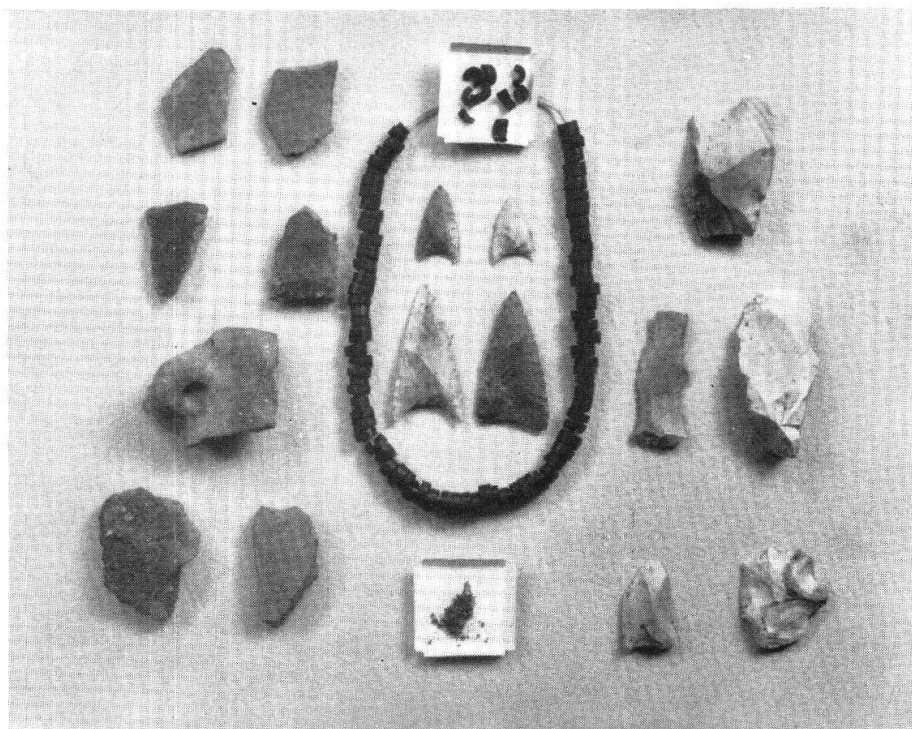
ETH-Bibliothek Zürich, E-Periodica, <https://www.e-periodica.ch>



Tafel I, Abb. 1. Neolithische Gräber Däniken (Solothurn), Juni 1946 (S. 38)
Aus Ur-Schweiz 1946, Heft 3

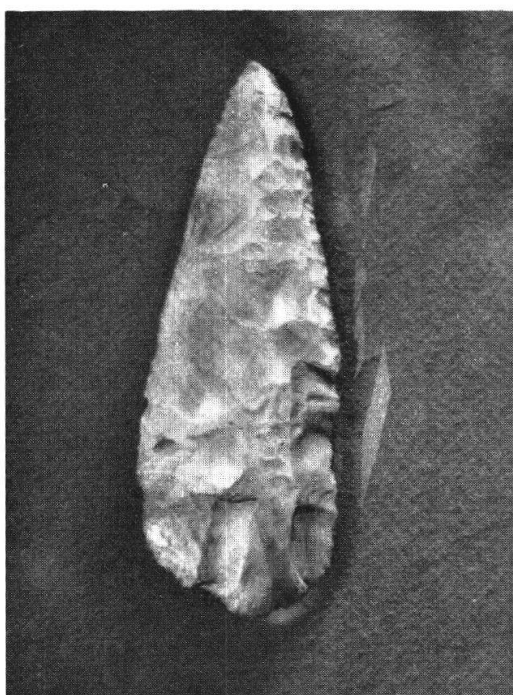


Tafel I, Abb. 2. Däniken. Neolithische Gräber. Funde aus Grab 1 (S. 38)
Aus Ur-Schweiz 1946, Heft 3



Tafel II, Abb. 1. Däniken. Funde aus Grab 2 (S. 38)

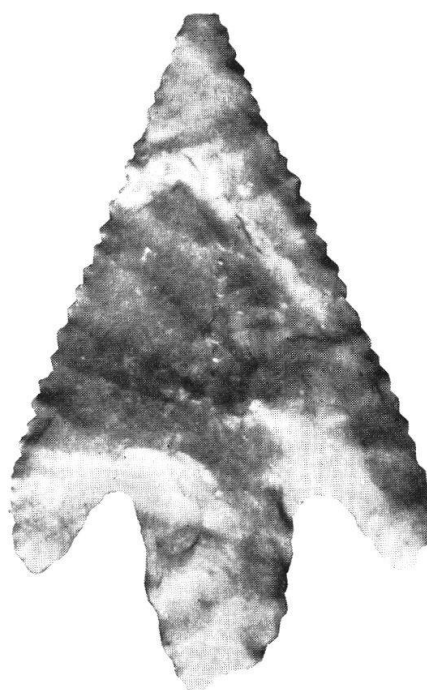
Aus Ur-Schweiz 1946, Heft 3



Tafel II. Abb. 2.

Ostergauermoos-Willisau-Land (S. 44)

$\frac{1}{3}$ Größe



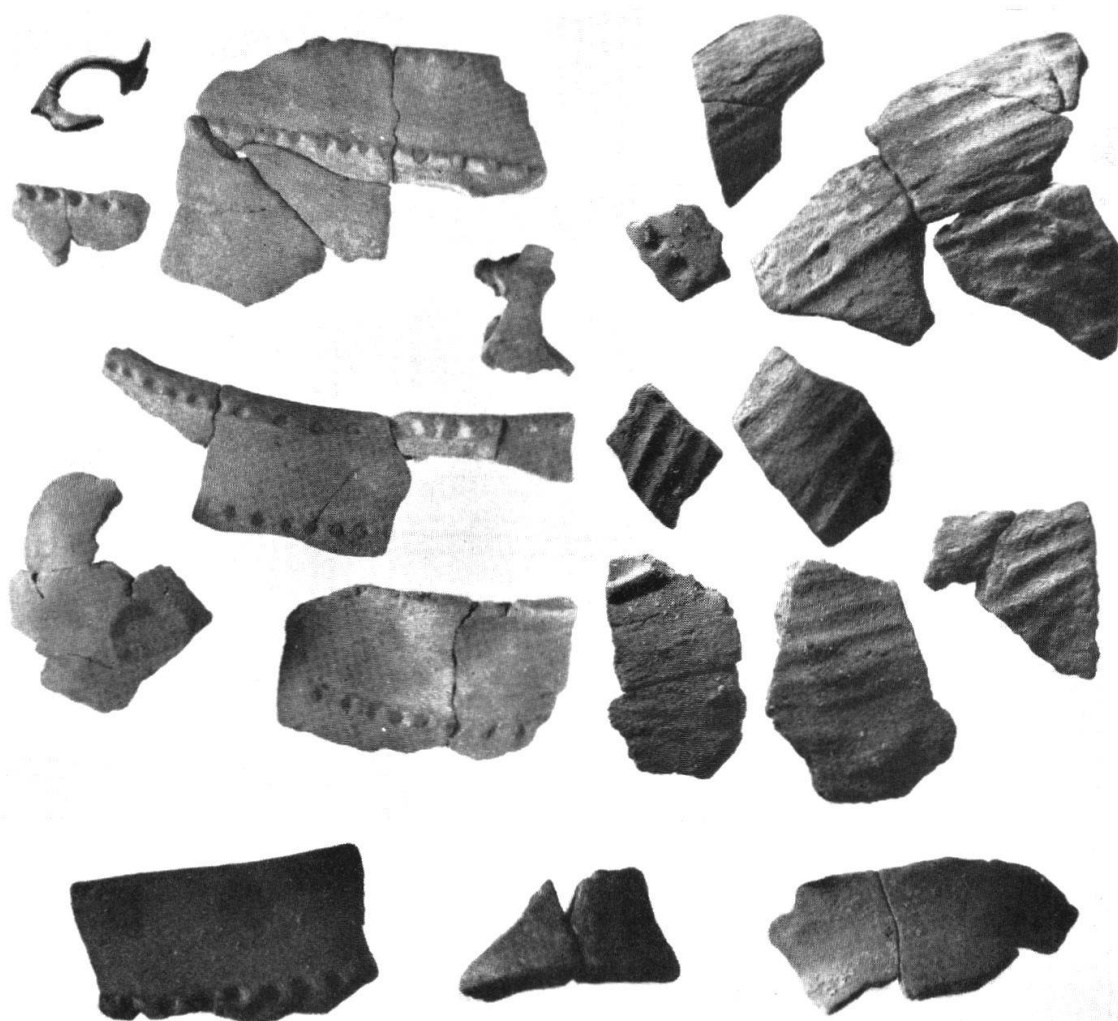
Tafel II, Abb. 3. Däniken-Studenweid.

Gezähnte Silex-Pfeilspitze (S. 38)

Aus Ur-Schweiz 1946, Heft 2



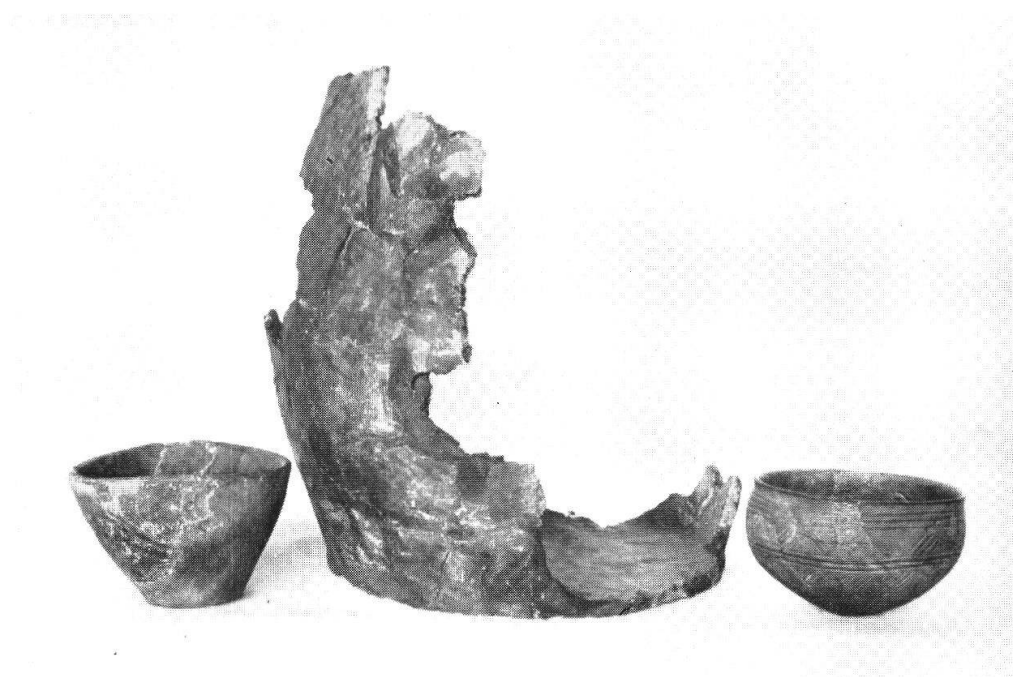
Planche III, fig. 1. Vers les Tours-Pont-en-Ogoz (p. 53)



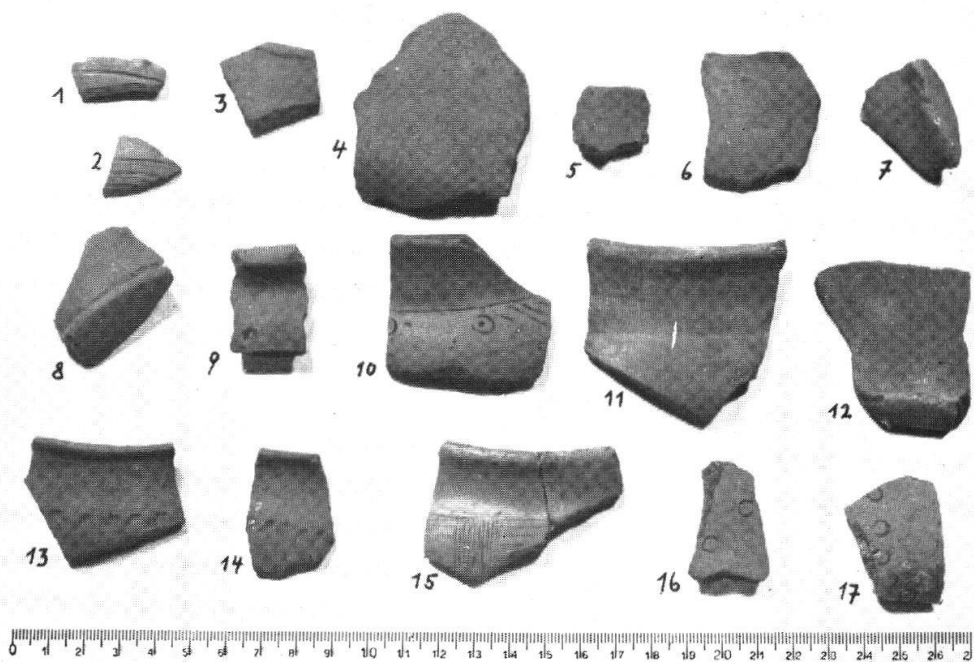
Tafel III, Abb. 2. Hechtliacker, Basel (S. 46)



Tafel IV, Abb. 1. Vaduz. Runder Büchel. Ansicht (S. 54)
 Aus JB. Hist. Ver. Liechtenstein, Bd. 46

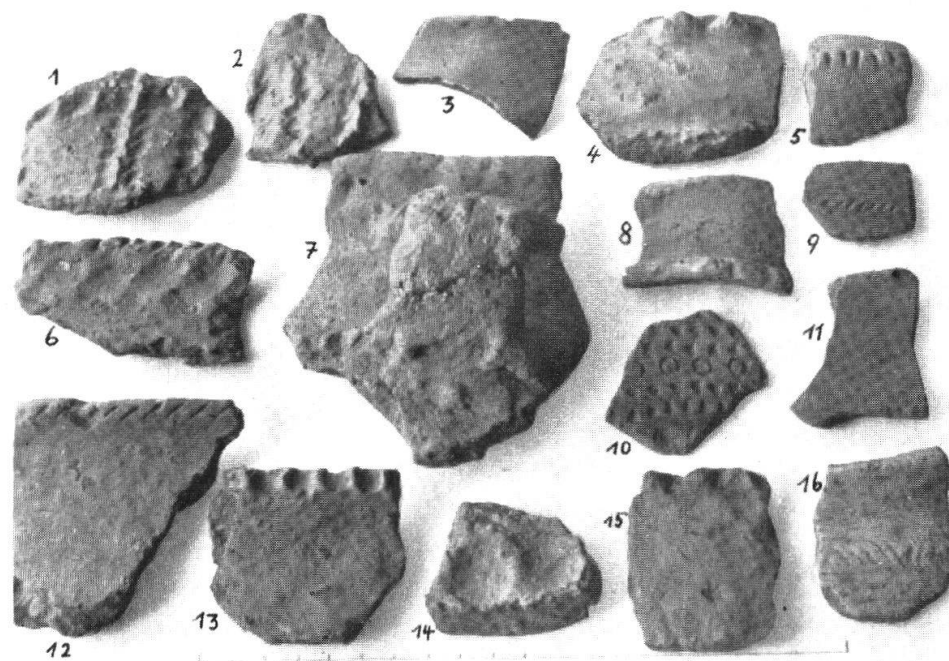


Tafel IV, Abb. 2. Vaduz. Funde aus dem Runden Büchel (S. 54)
 Aus JB. Hist. Ver. Liechtenstein, Bd. 46



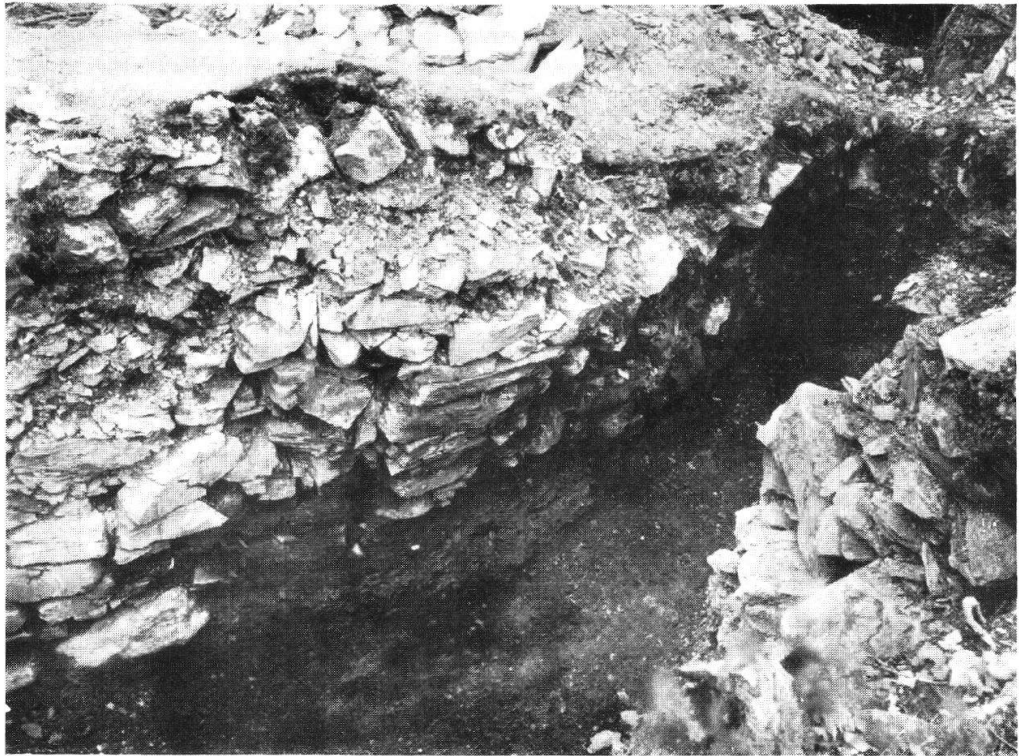
Tafel V, Abb. 1. Eschen-Schneller-Keramik (S. 62)

Aus JB. Hist. Ver. Liechtenstein, Bd. 46



Tafel V, Abb. 2. Eschen-Malanser-Keramik (S. 93)

Aus JB. Hist. Ver. Liechtenstein, Bd. 46



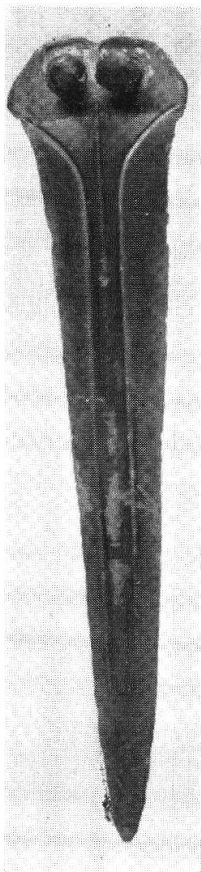
Tafel VI, Abb. 1. Cunter-Caschlins. Nordende des Innenraums
Abweichende Westmauer und Quermauer durchstoßen (S. 50)

Aus Ur-Schweiz 1947, Heft 1

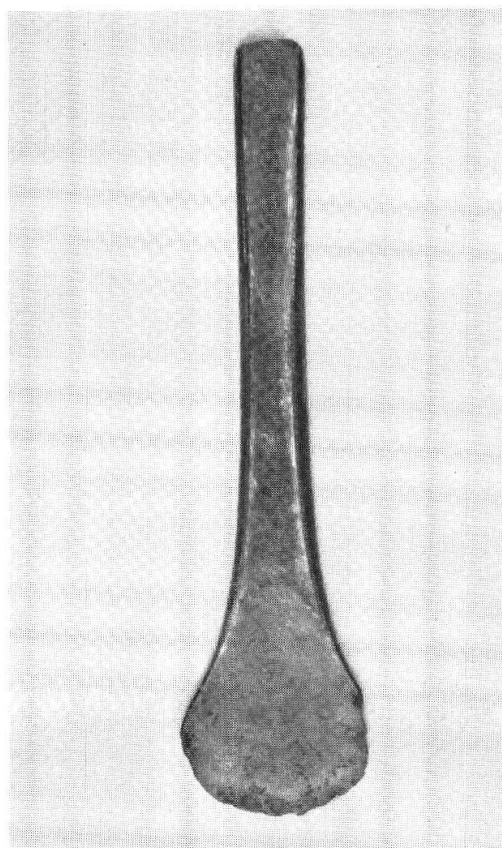


Tafel VI, Abb. 2. Cunter-Caschlins. Links: Hauptmauer der Ostfront, äußere Ansicht
Rechts: Im Hintergrund Außenfront der Ostmauer, vorn Schnitt durch Vorbau (S. 50)

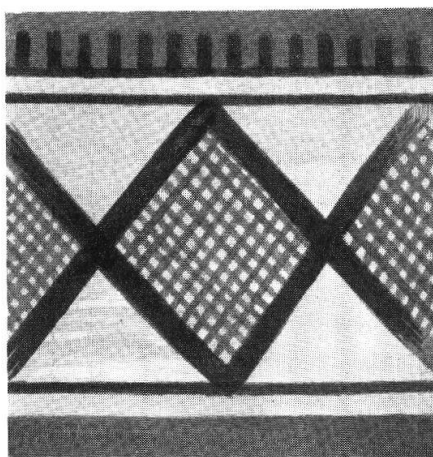
Aus Ur-Schweiz 1947, Heft 1



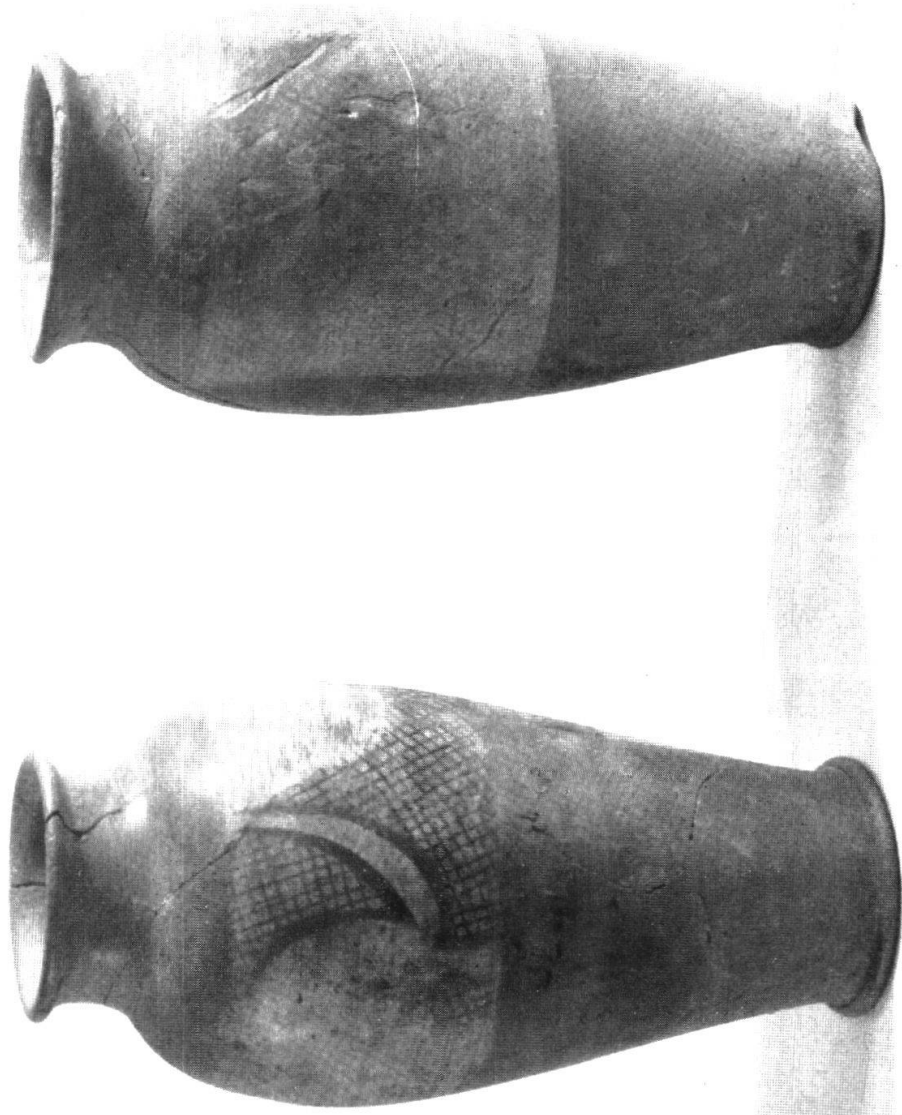
Tafel VII, Abb. 1. In der Grüenispugen. Bronzedolch (S. 54)
 $\frac{1}{2}$ Größe



Tafel VII, Abb. 2. Tafers. Bronzebeil
 $\frac{1}{2}$ Größe (S. 54)
 Aus Beitr. z. Heimatkunde 1936

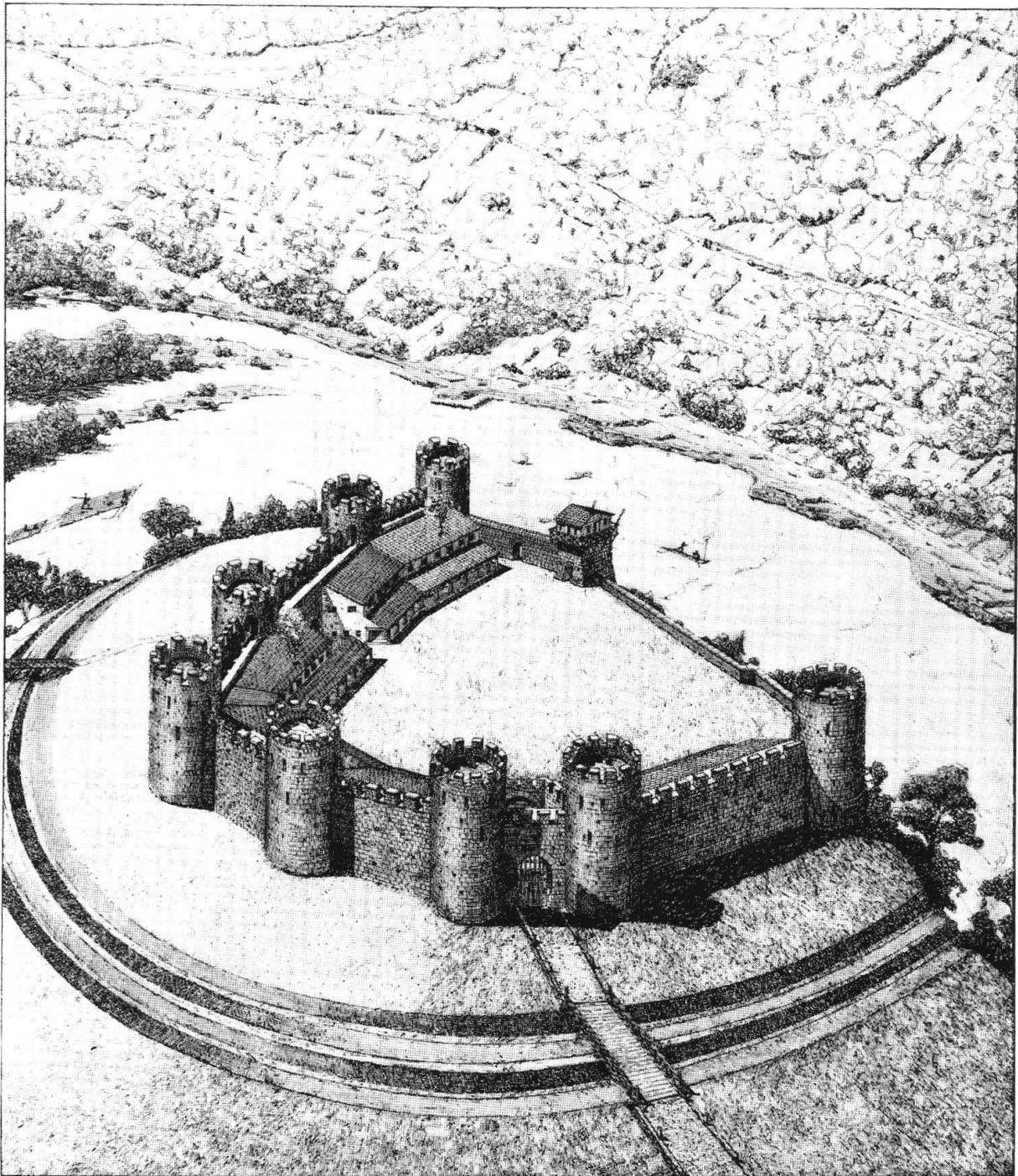


Tafel VII, Abb. 3. Bern-Roßfeld 1945
 Ergänzte Verzierung der Latèneflasche
 auf Tafel VII aus Grab 2 (S. 61)
 Aus JB. Hist. Mus. Bern 1945

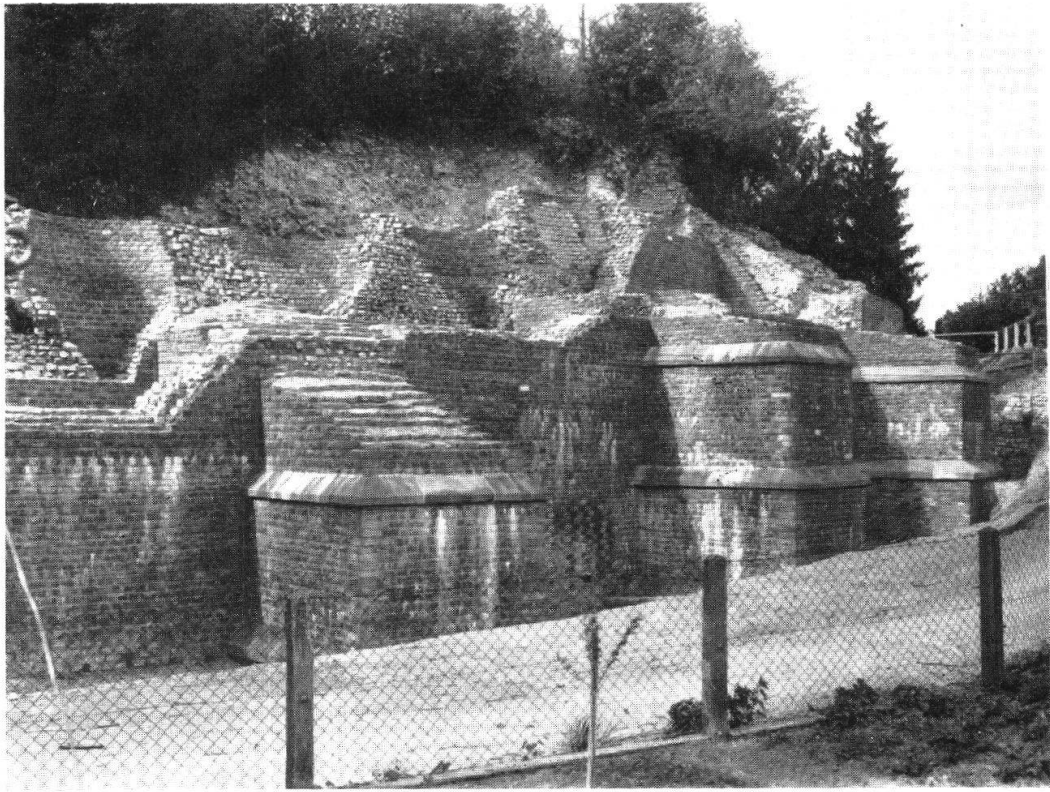


Tafel VIII. Bern-Roßfeld 1945. Bemalte Latèneflaschen. Links aus Grab 1, rechts aus Grab 2 (S. 61)

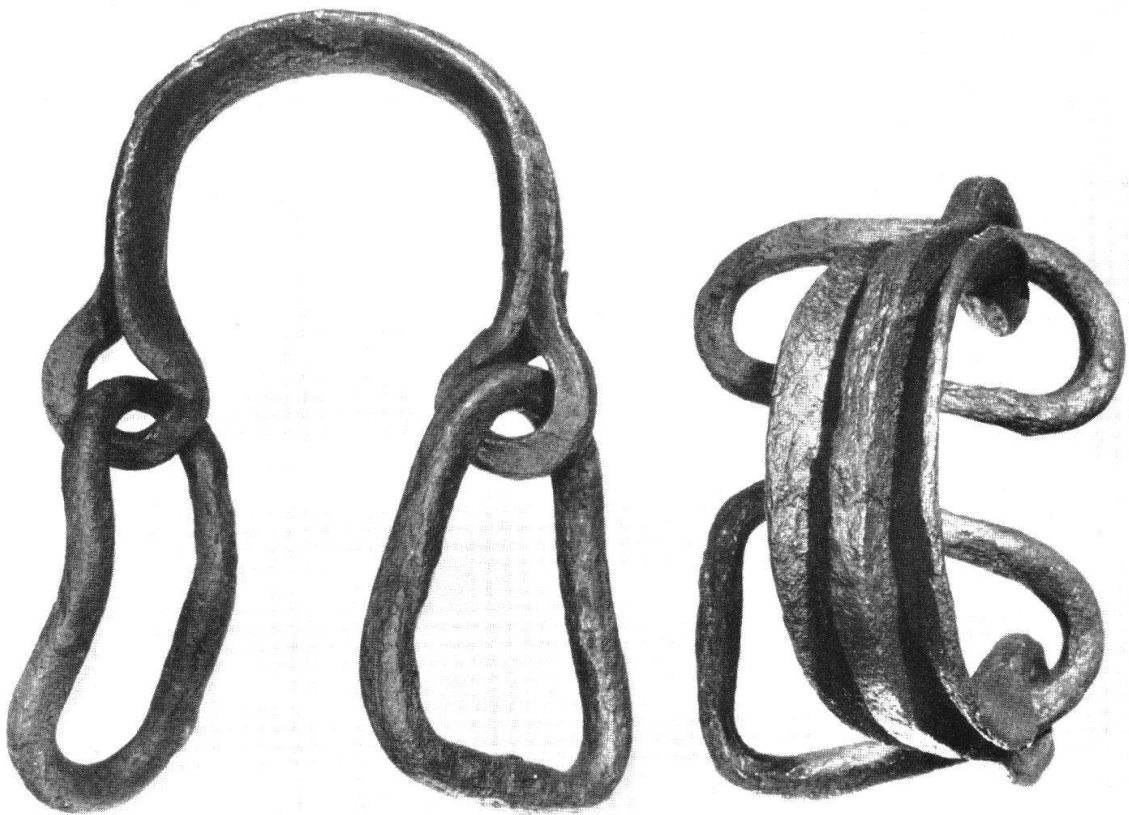
Aus JB. Hist. Mus. Bern 1945



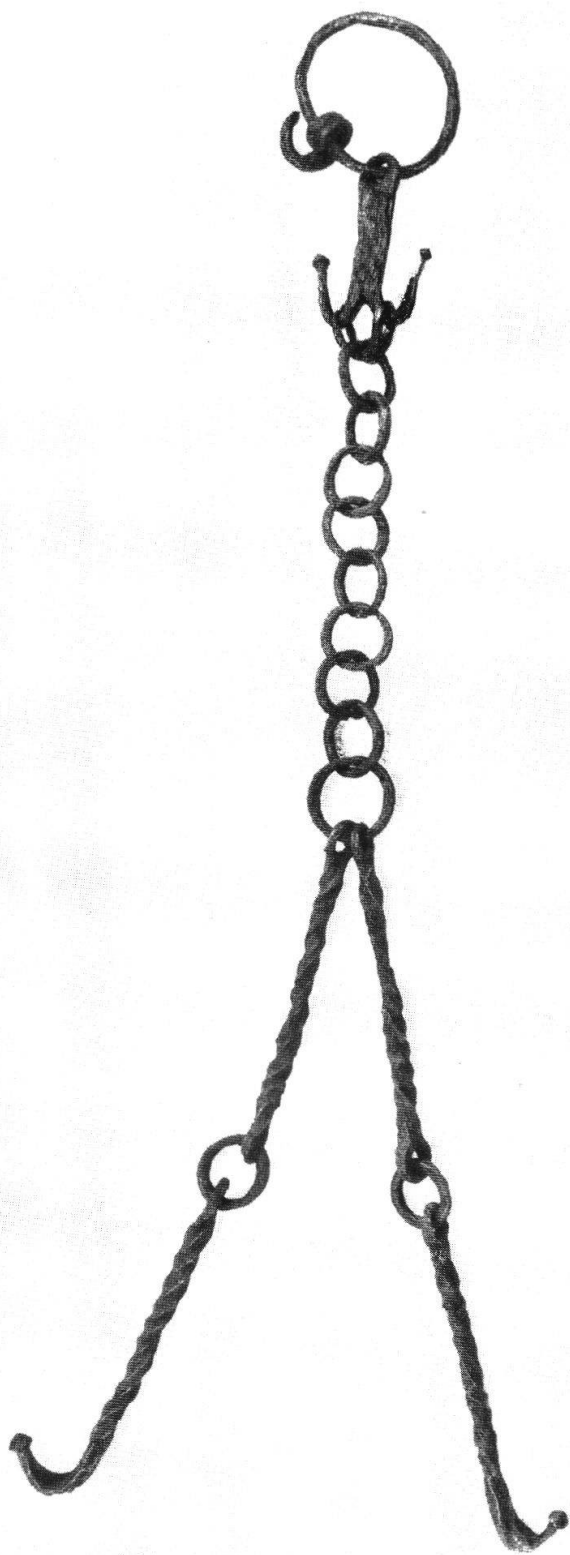
Tafel IX. Windisch-Altenburg. Spät römisches Kastell (S. 71). Rekonstruktion nach H. Herzig
Aus Jubiläumsbericht Ges. Pro Vindonissa 1946/47



Tafel X, Abb. 1. Augst. Theater, Strebepfeiler an der südlichen Peripheriemauer.
1946/47 konserviert (S. 66)



Tafel X, Abb. 2. Jona-Wagen. Bügel aus Eisen (S. 77)
Aus Ur-Schweiz 1946, Heft 3



Tafel XI. Jona-Wagen. Kesselkette (S. 77)

Aus Ur-Schweiz 1946, Heft 3



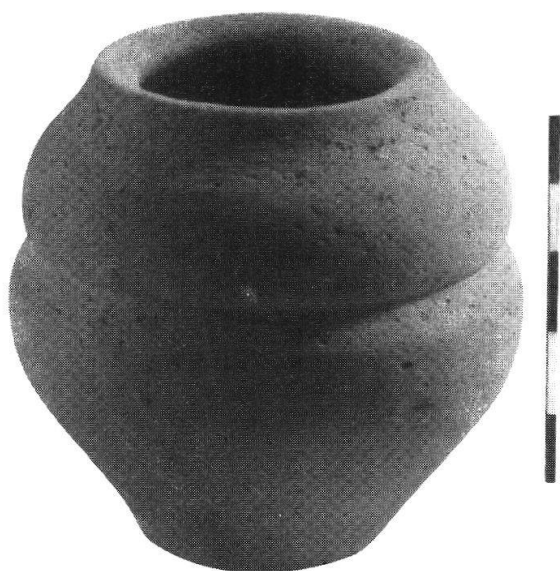
Tafel XII, Abb. 1. Herzogenbuchsee. Mosaik bei der Kirche (S. 75)
Aus Ur-Schweiz 1945, Heft 3



Planche XII, fig. 2. Gland. Cruche romaine (p. 74)
Suisse Primitive 1946, cah. 2



Tafel XIII, Abb. 1
Münchenwiler. Rinnsteine
(S. 79)



Tafel XIII, Abb. 2
Uetendorf-Heidbühl 1940
Kleine römische Tonurne (S. 80)
Aus JB. Hist. Mus. Bern 1945

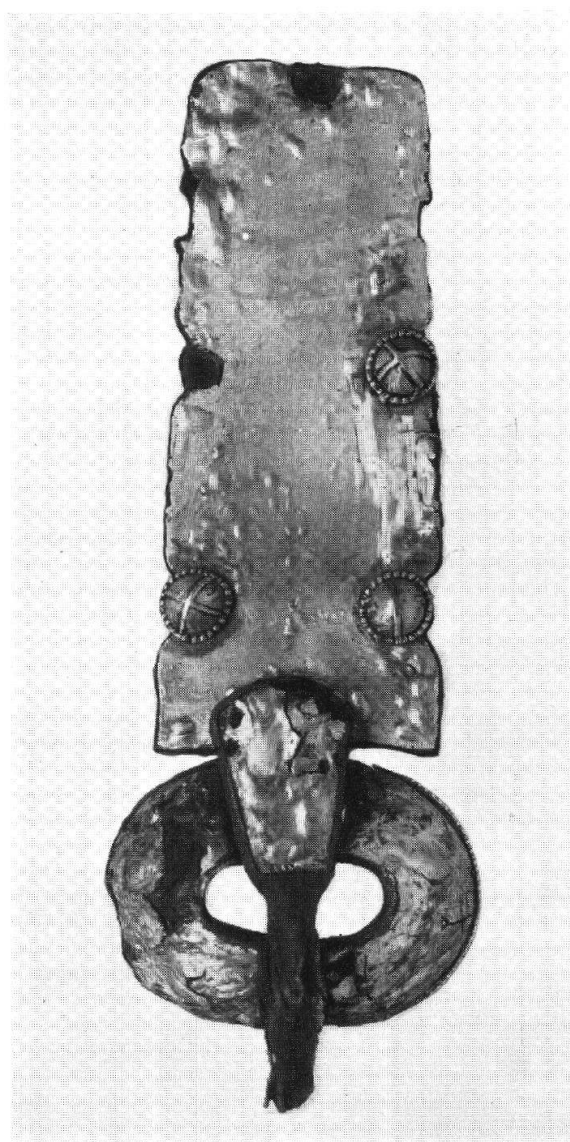
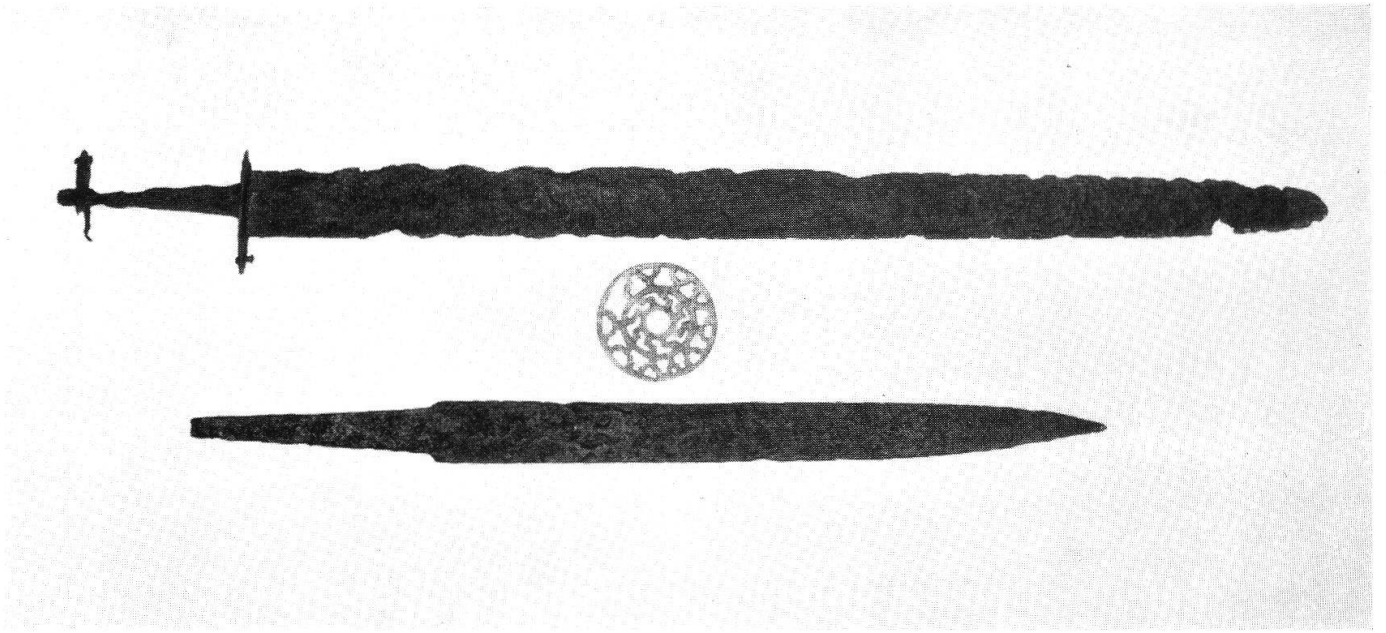


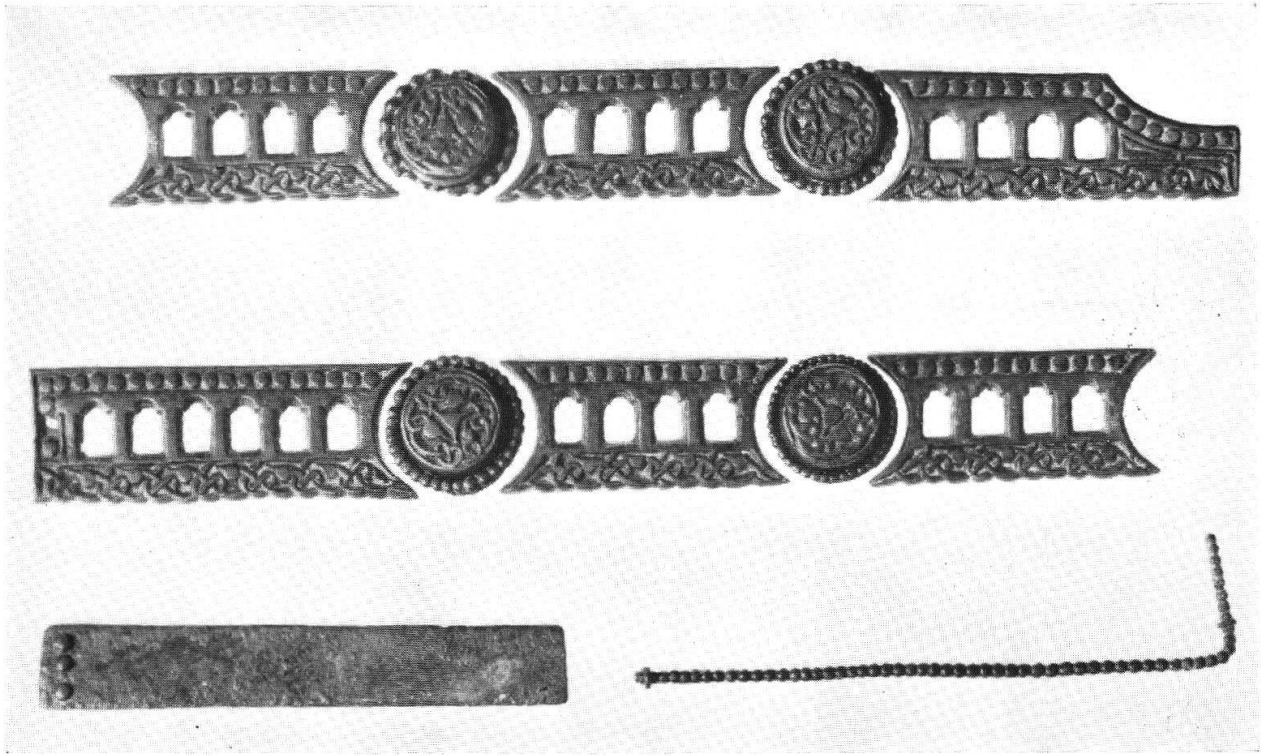
Planche XIII, fig. 3. Bassin
Boucle de ceinturon burgonde (p. 86)
Suisse Primitive 1945, cah. 4



Tafel XIV, Abb. 1. Frick. Spatha und Sax (S. 86)



Tafel XIV, Abb. 2. Frick. Alamannische Zierscheibe (S. 86)



Tafel XV, Abb. 1. Spiez
 Beschläg der Schwertscheide, Riemenzunge und Perlstab aus einem Reitergrab (S. 87)



Tafel XV, Abb. 2. Motta da Vallàc-Salouf. Fundamente eines Trockenmauerbaues (S. 94)



Tavola XVI. Immagine del Dio dagli ippocampi, incisa sul vaso di Gundestrup;
basso la raffigurazione del „mostro androfago“ (p. 122)

Museo Nazionale Copenhagen