

Zeitschrift: Jahrbuch der Schweizerischen Gesellschaft für Urgeschichte =
Annuaire de la Société suisse de préhistoire = Annuario della Società
svizzera di preistoria

Herausgeber: Schweizerische Gesellschaft für Urgeschichte

Band: 35 (1944)

Anhang: Tafeln

Autor: [s.n.]

Nutzungsbedingungen

Die ETH-Bibliothek ist die Anbieterin der digitalisierten Zeitschriften auf E-Periodica. Sie besitzt keine Urheberrechte an den Zeitschriften und ist nicht verantwortlich für deren Inhalte. Die Rechte liegen in der Regel bei den Herausgebern beziehungsweise den externen Rechteinhabern. Das Veröffentlichen von Bildern in Print- und Online-Publikationen sowie auf Social Media-Kanälen oder Webseiten ist nur mit vorheriger Genehmigung der Rechteinhaber erlaubt. [Mehr erfahren](#)

Conditions d'utilisation

L'ETH Library est le fournisseur des revues numérisées. Elle ne détient aucun droit d'auteur sur les revues et n'est pas responsable de leur contenu. En règle générale, les droits sont détenus par les éditeurs ou les détenteurs de droits externes. La reproduction d'images dans des publications imprimées ou en ligne ainsi que sur des canaux de médias sociaux ou des sites web n'est autorisée qu'avec l'accord préalable des détenteurs des droits. [En savoir plus](#)

Terms of use

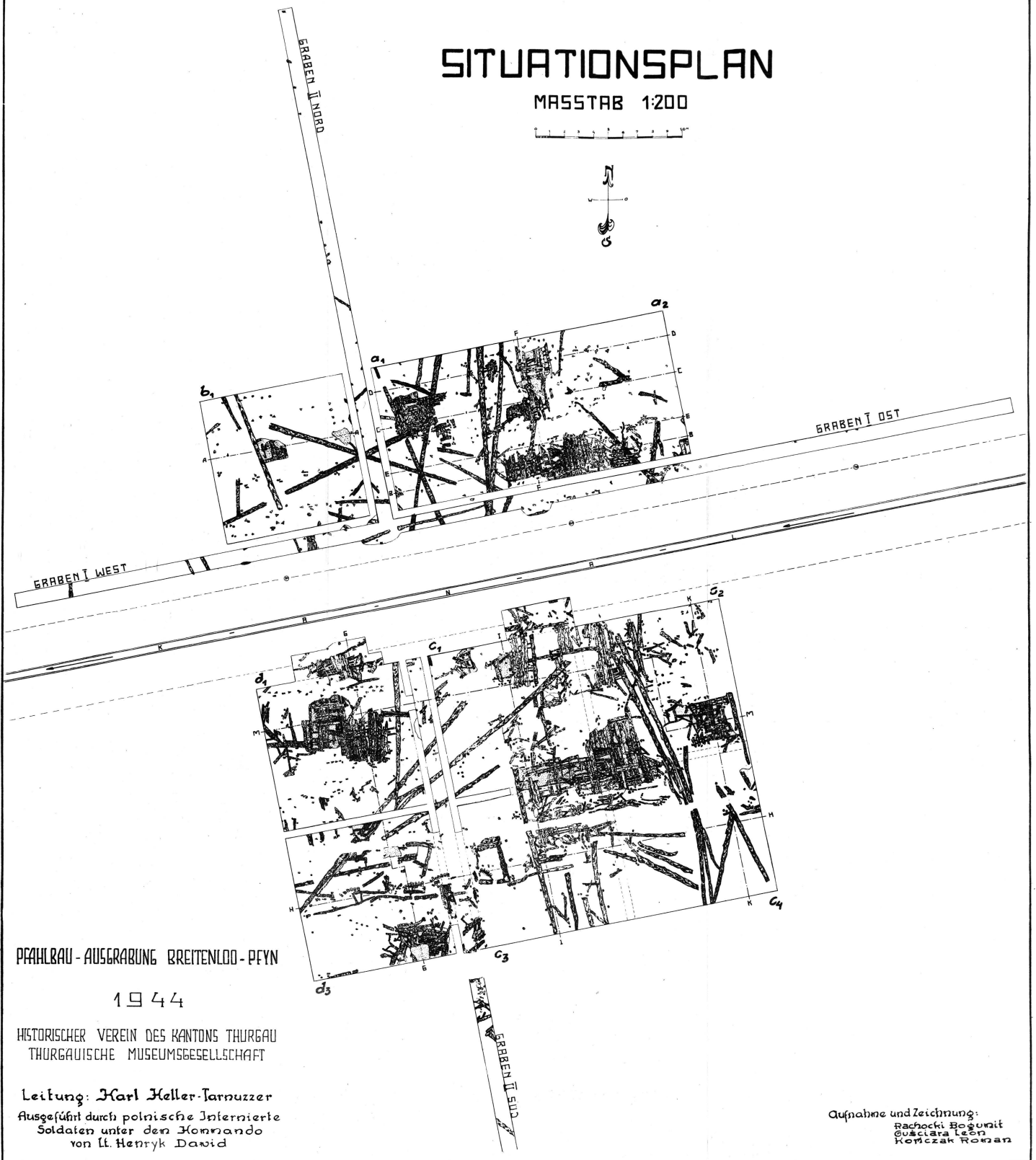
The ETH Library is the provider of the digitised journals. It does not own any copyrights to the journals and is not responsible for their content. The rights usually lie with the publishers or the external rights holders. Publishing images in print and online publications, as well as on social media channels or websites, is only permitted with the prior consent of the rights holders. [Find out more](#)

Download PDF: 11.12.2025

ETH-Bibliothek Zürich, E-Periodica, <https://www.e-periodica.ch>

SITUATIONSPLAN

MASSSTAB 1:200



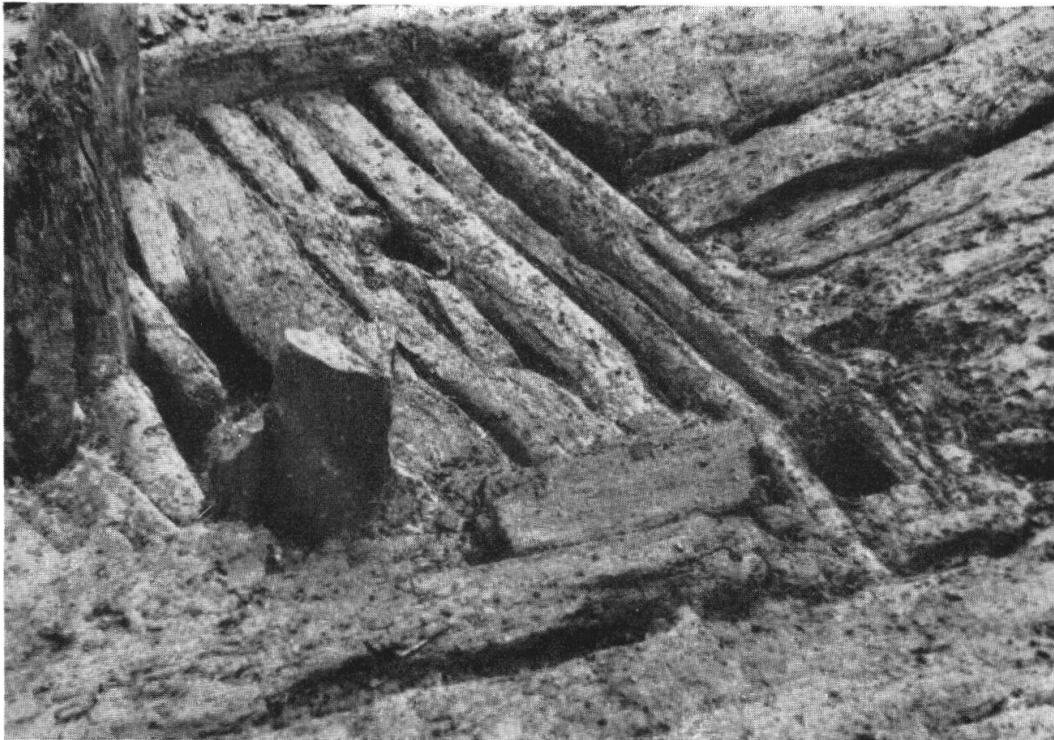
PFAHLBAU - AUSGRABUNG BREITENLOD - PFYN

1944

HISTORISCHER VEREIN DES KANTONS THURGAU
THURGAUISCHE MUSEUMSGESELLSCHAFTLeitung: Karl Keller-Tarnuzzer
Ausgeführt durch polnische Internierte
Soldaten unter dem Kommando
von Lt. Henryk DawidAufnahme und Zeichnung:
Rachocki Bogumit
Gusciara Leon
Komiczak Roman



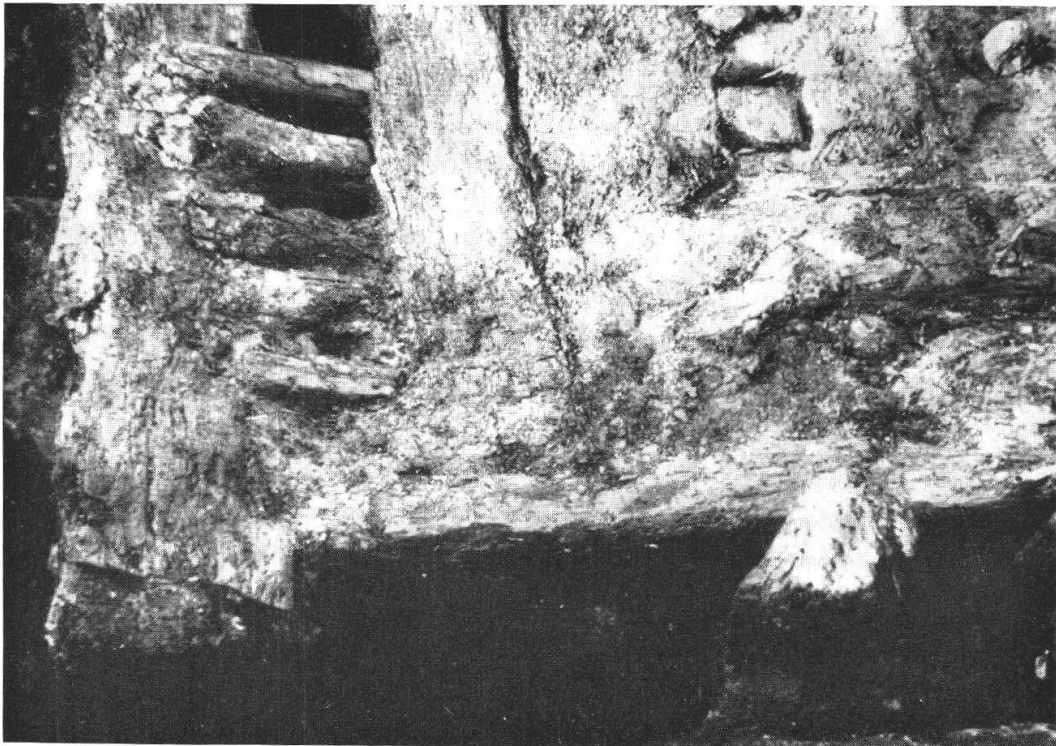
Tafel II, Abb. 1
Pfahlbaugrabung Burgäschi-Ost 1944 (S. 20)



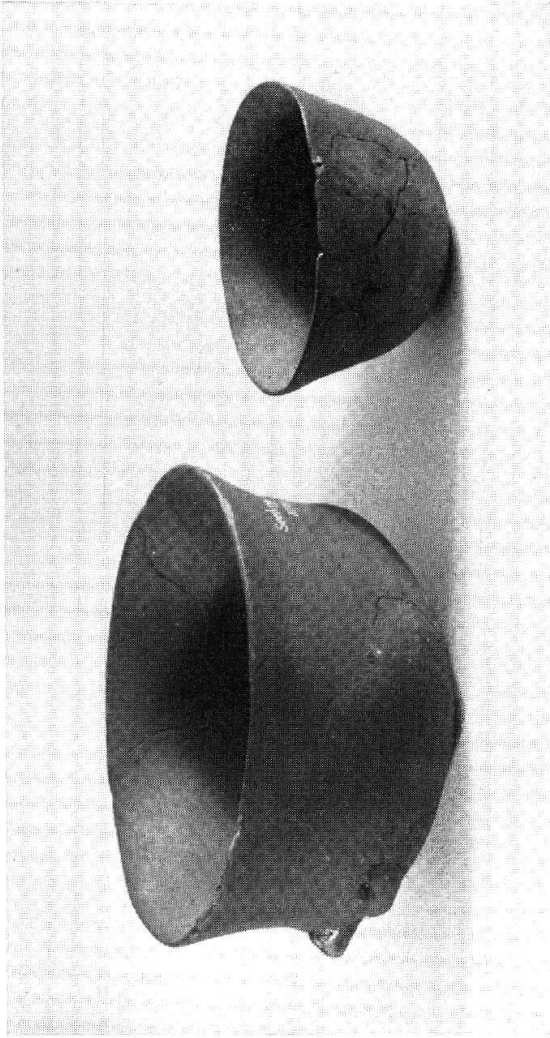
Tafel II, Abb. 2
Pfynd-Breitenloo. Feuerstelle nach Entfernung des Lehmbeleges (S. 30)



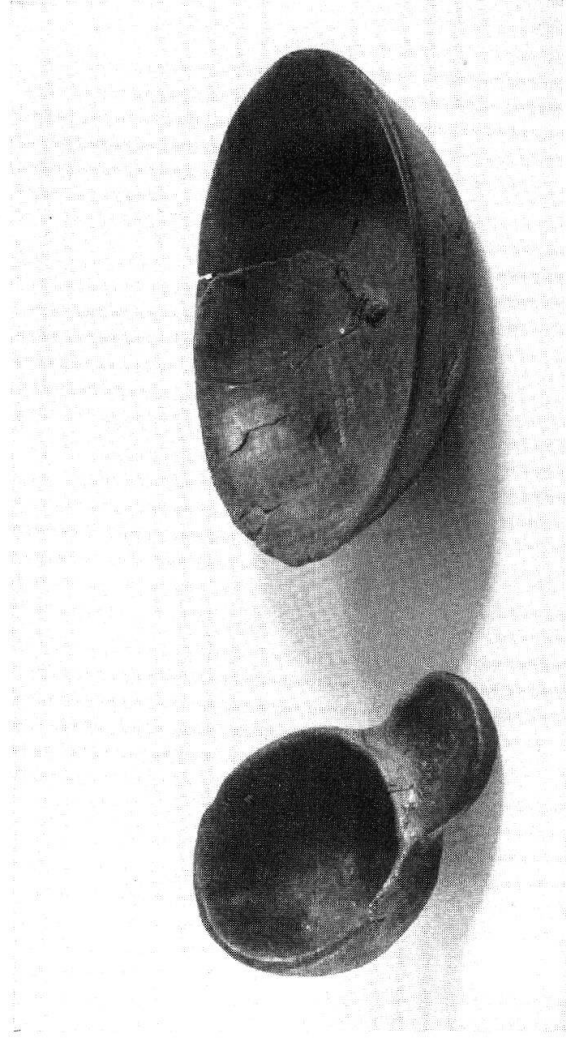
Tafel III, Abb. 1
Pfy-Breitenloo. Partie des Grabungsfeldes (S. 30)



Tafel III, Abb. 2
Pfy-Breitenloo. Rahmenwerk, Unterzüge und Bodenbretter einer Hütte (S. 30)



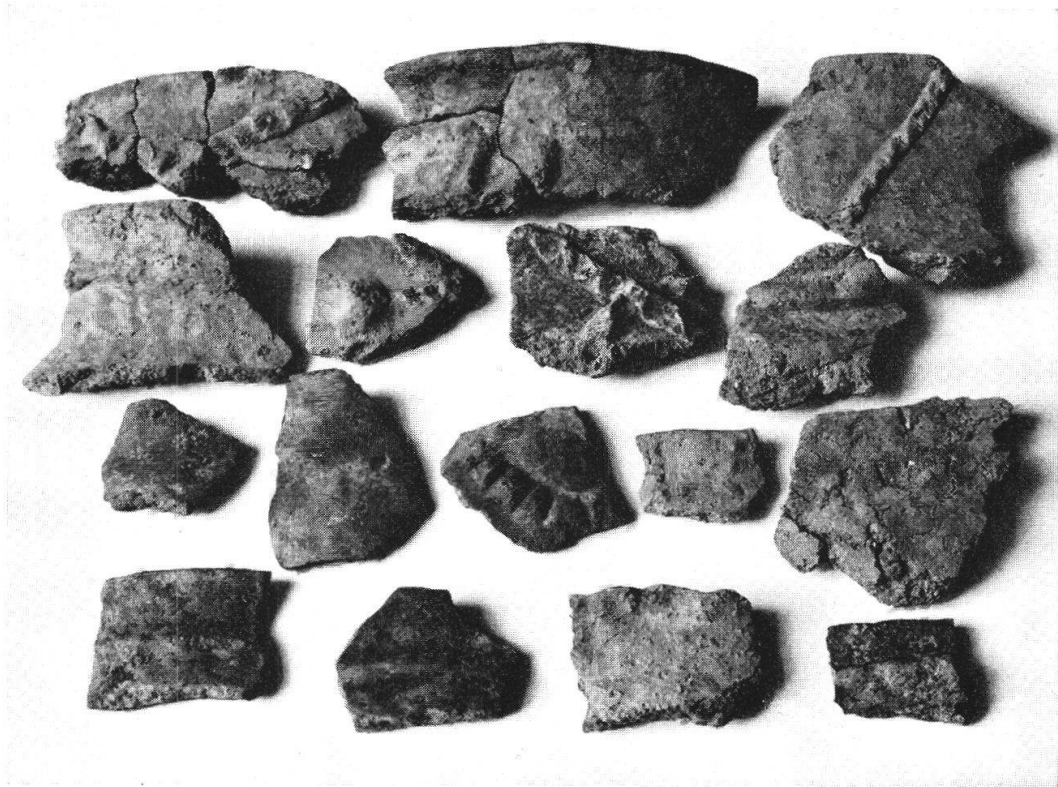
Tafel IV, Abb. 1. Burgäschi-West 1943 (S. 42)
Aus JB. Sol. Gesch. 1945



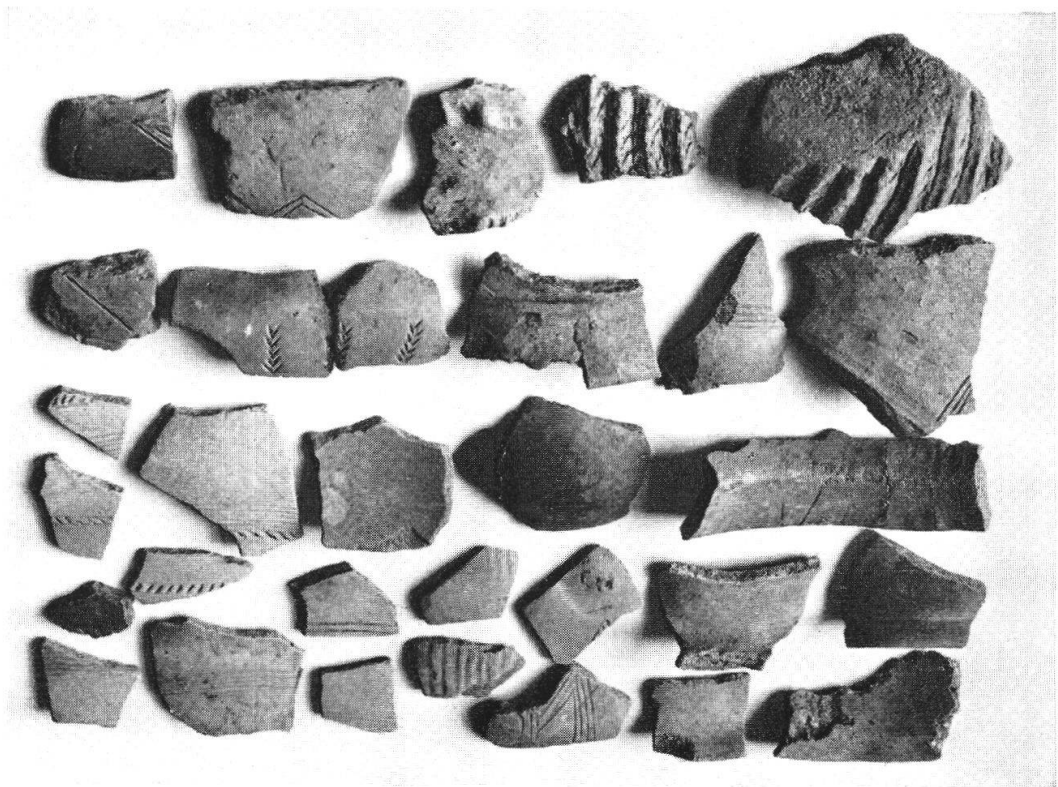
Tafel IV, Abb. 2. Burgäschi-West 1943 (S. 42)
Aus JB. Sol. Gesch. 1945



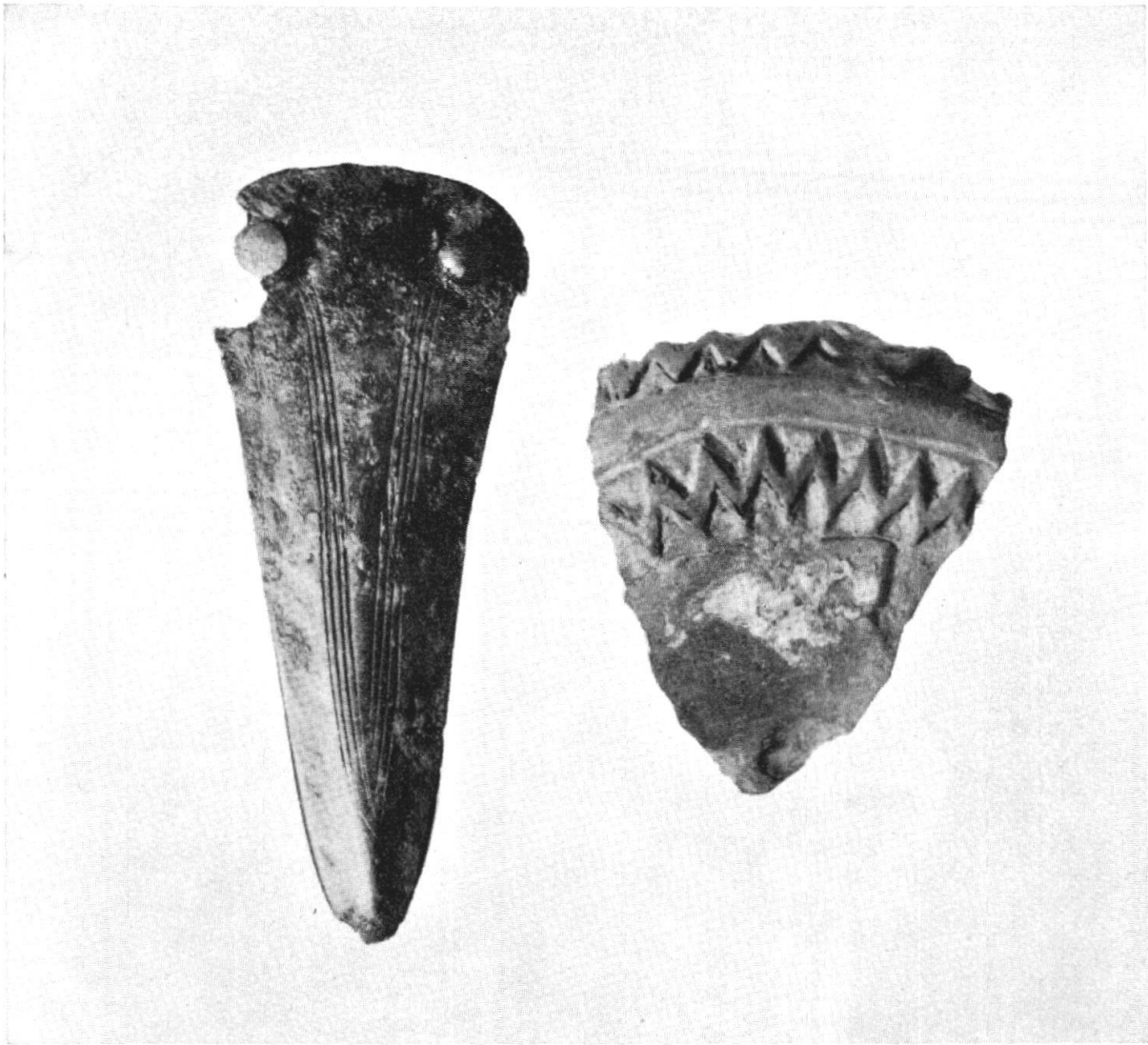
Tafel IV, Abb. 3. Cazis-Cresta, Ansicht von Südwesten (S. 43)



Tafel V, Abb. 1. Cazis-Cresta. Scherben der frühbronzezeitlichen Schicht (S. 44)



Tafel V, Abb. 2. Cazis-Cresta. Scherben der eisenzeitlichen Schicht (S. 44)



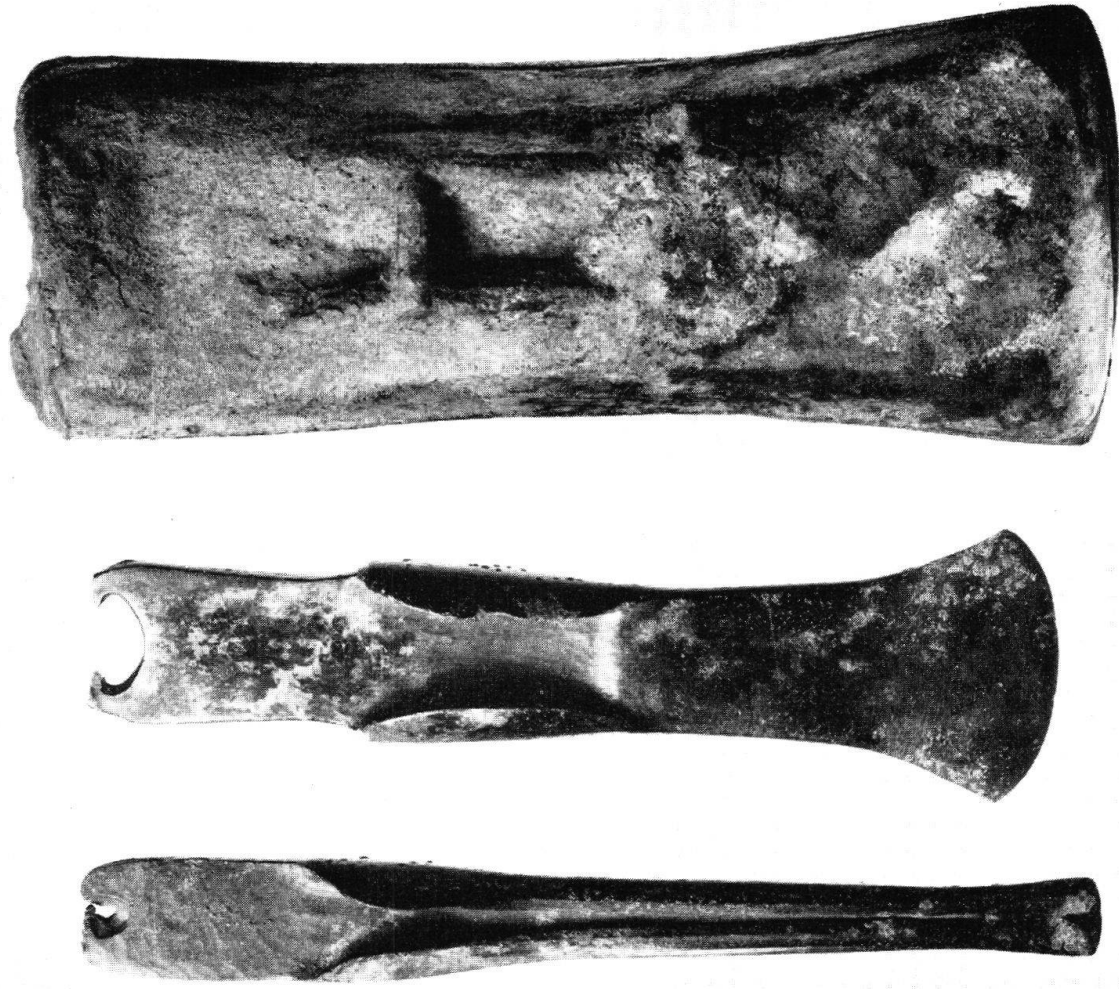
Tafel VI, Abb. 1. Cazis-Cresta. Dolch und Kerbschnittscherbe (S. 43)



Tafel VI, Abb. 2. Conters i. O.-Caschlins. Große Mauer von Norden gesehen (S. 44)



Tafel VII, Abb. 1. Conteris i. O.-Caschlin. Geöffnete Bronzegußform (S. 44)



Tafel VII, Abb. 2. Conteris i. O.-Caschlin. Beile und geschlossene Bronzeußform (S. 44)



Tafel VIII, Abb. 1. Schenkon-Eich-Weiherholz. Gefäß aus Grab IV
und Paukenfibel aus Grab I (S. 52)



Tafel VIII, Abb. 2. Kaiseraugst. Römische Keramik aus Gräbern des 4. Jahrhunderts (S. 58)
Photo E. Schulz, Basel



Tafel IX, Abb. 1. Kaiseraugst. Gefäß aus Terra sigillata mit Barbotine-Verzierung,
aus dem 4. Jahrhundert. Grabfund (S. 58)
Aus Ur-Schweiz 1944. Photo E. Schulz, Basel



Tafel IX, Abb. 2. Rapperswil-Kempraten. Töpferofen (S. 62)
Aus Ur-Schweiz 1944. Photo B. Frei, Mels



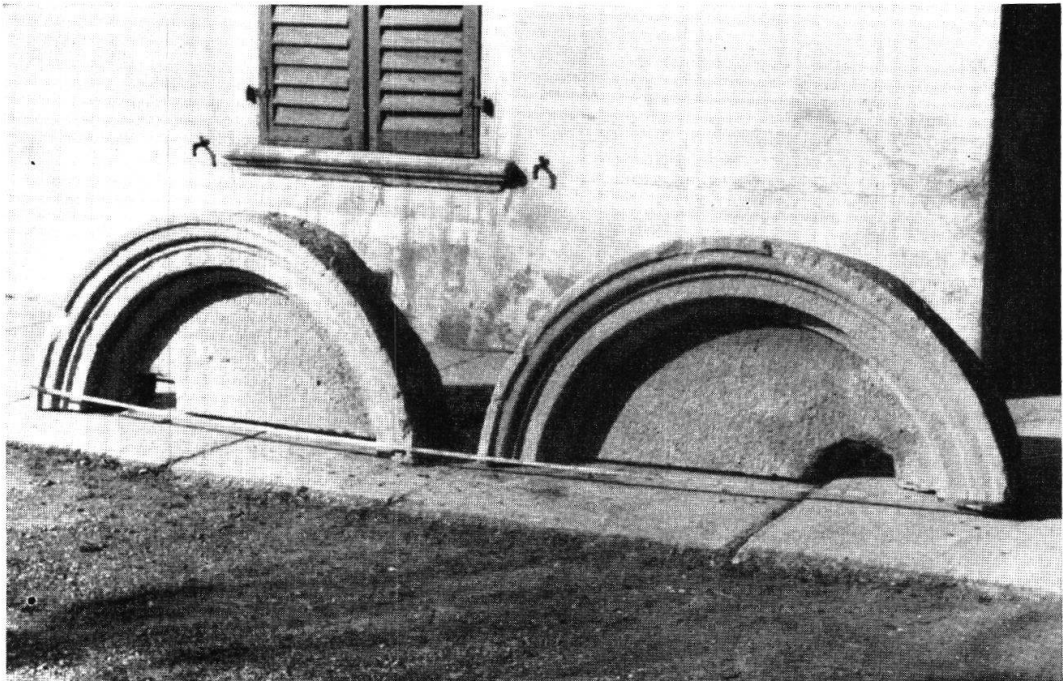
Tafel X

Kölner Schlangenfadenglas von Cham-Hagendorn, zirka $\frac{4}{5}$ Gr. (S. 65)

Aus Zuger Neujahrsblatt 1945. Photo Schweiz. Landesmuseum



Tafel XI, Abb. 1. Cham-Hagendorn. Lammtragender Hirte
Vorder- und Rückenansicht. Klappmessergriff aus Bein, nat. Gr. (S. 65)
Aus Zuger Neujahrsblatt 1945. Photo F. Klarer



Tafel XI, Abb. 2. Lenzburg. Bogensteine (S. 67)



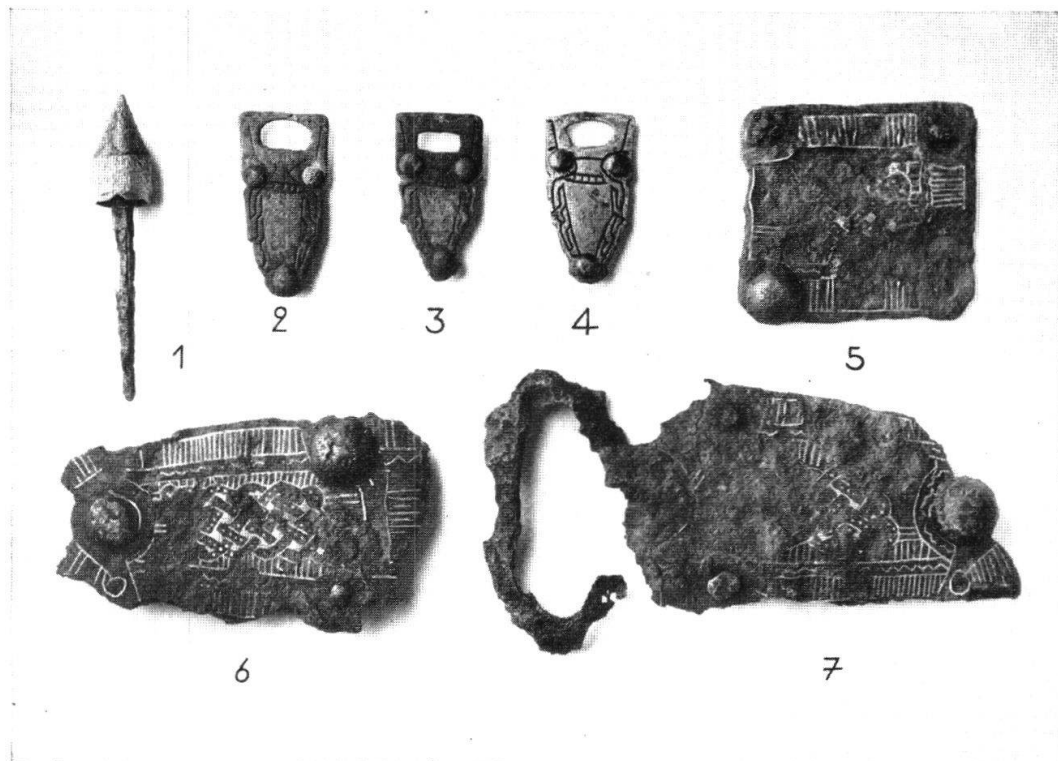
Tafel XII, Abb. 1. Basel-Münsterplatz. Frührömische Abfallgrube (S. 74)
Aus Ur-Schweiz 1944



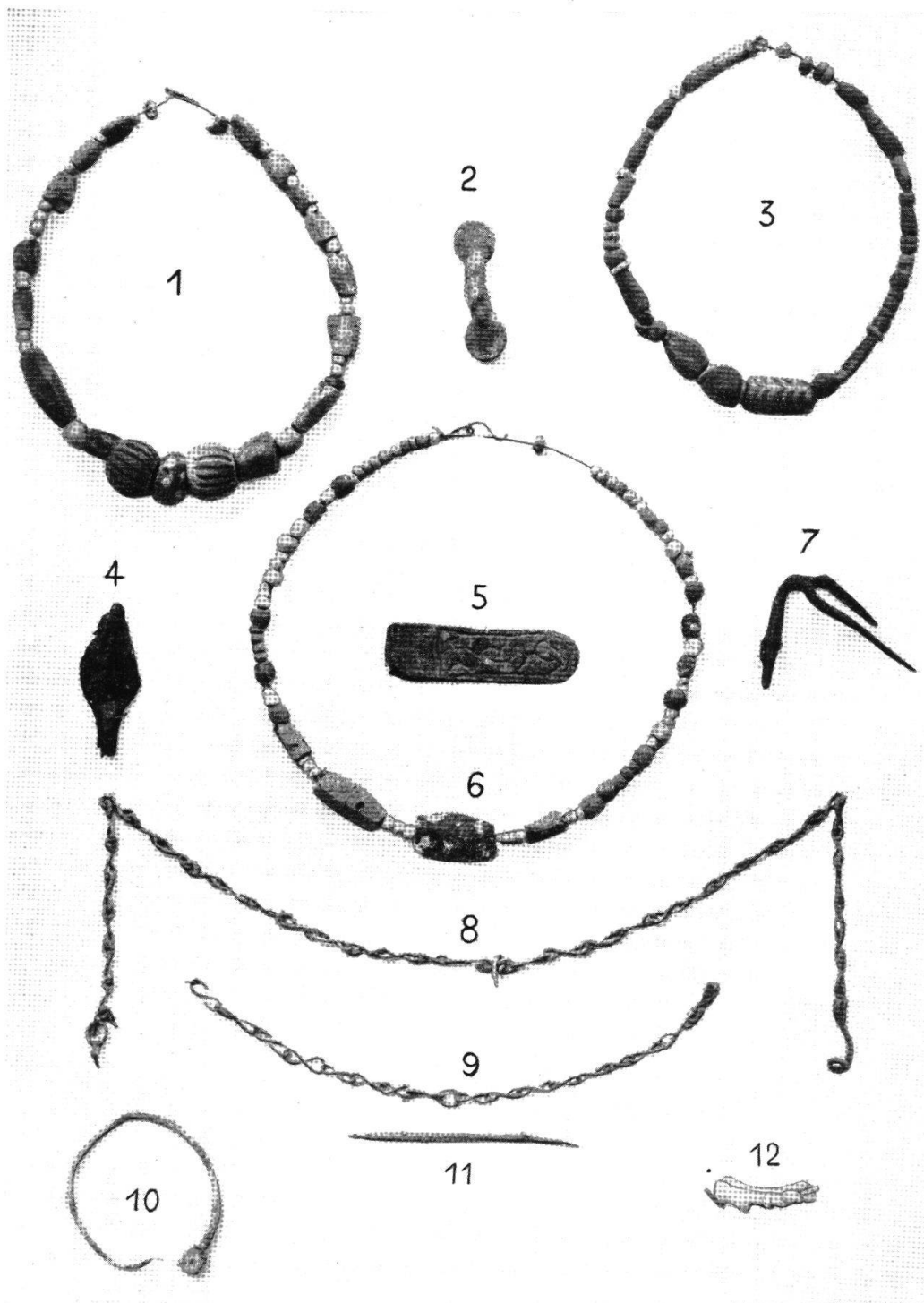
Tafel XII, Abb. 2. Basel-Münsterplatz. Römischer Sodbrunnen (S. 74)



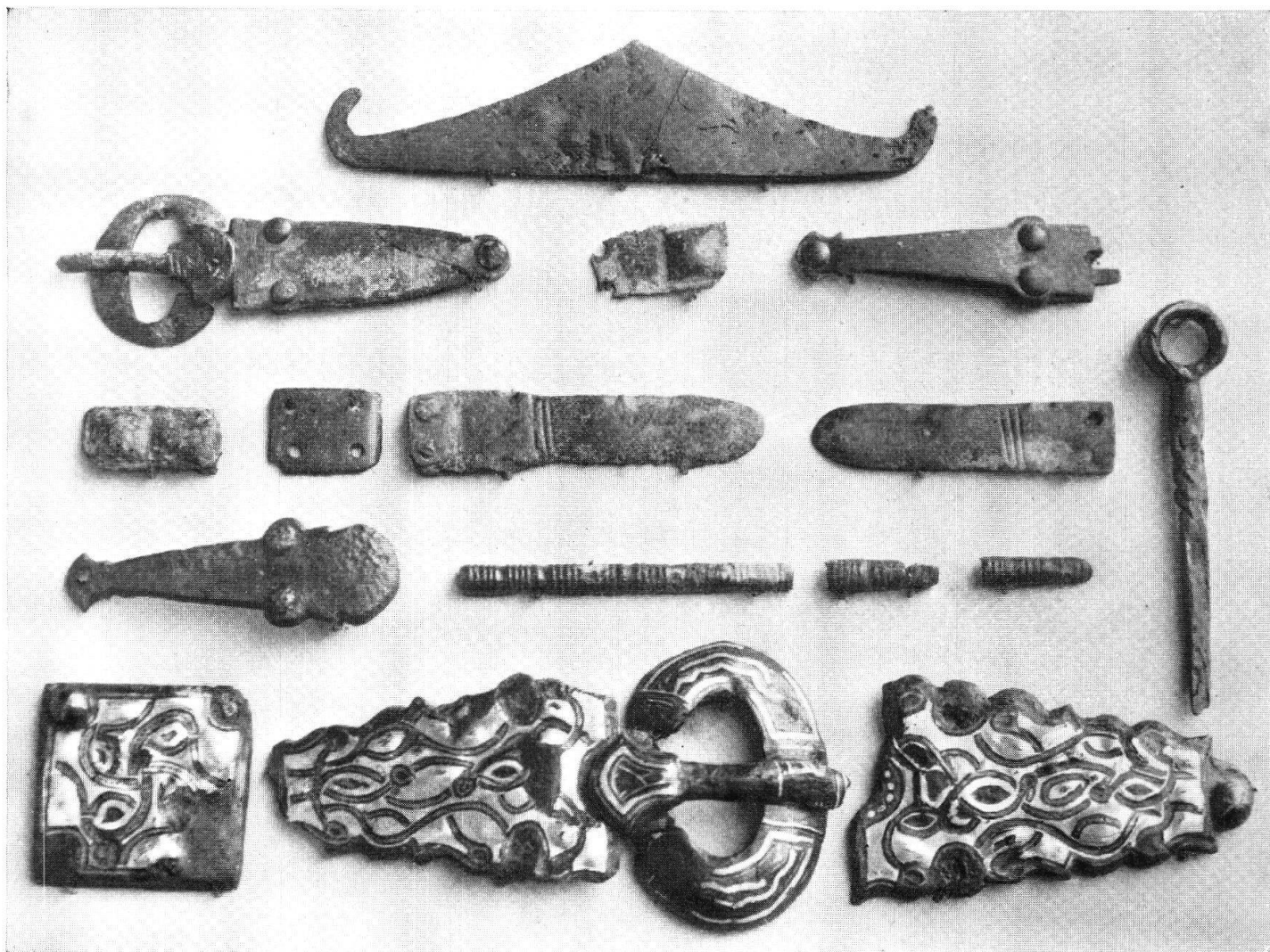
Tafel XIII, Abb. 1. Basel-Münsterplatz. Frührömische Keramik (S. 74)
 Aus JB. Hist. Mus. Basel 1944. Photo Hist. Mus. Basel



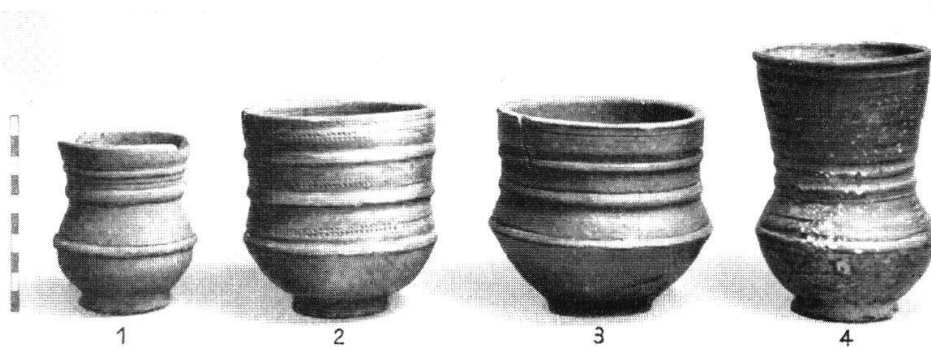
Tafel XIII, Abb. 2. Baden, Ländliweg. Alamannische Grabfunde (S. 81)
 Aus Ur-Schweiz 1944. Photo E. Schulz, Basel



Tafel XIV. Courfaivre
 Halsketten, gleicharmige Fibel (2), Pfeilspitze aus Eisen (4), Riemenzunge (5),
 Ohrring (10) usw. (S. 85)
 Aus JB. Hist. Mus. Bern XXIII



Tafel XV, Abb. 1. Schweißacker-Kestenholz. Alamannische Funde (S. 87)
 Aus Ur-Schweiz VIII, 437



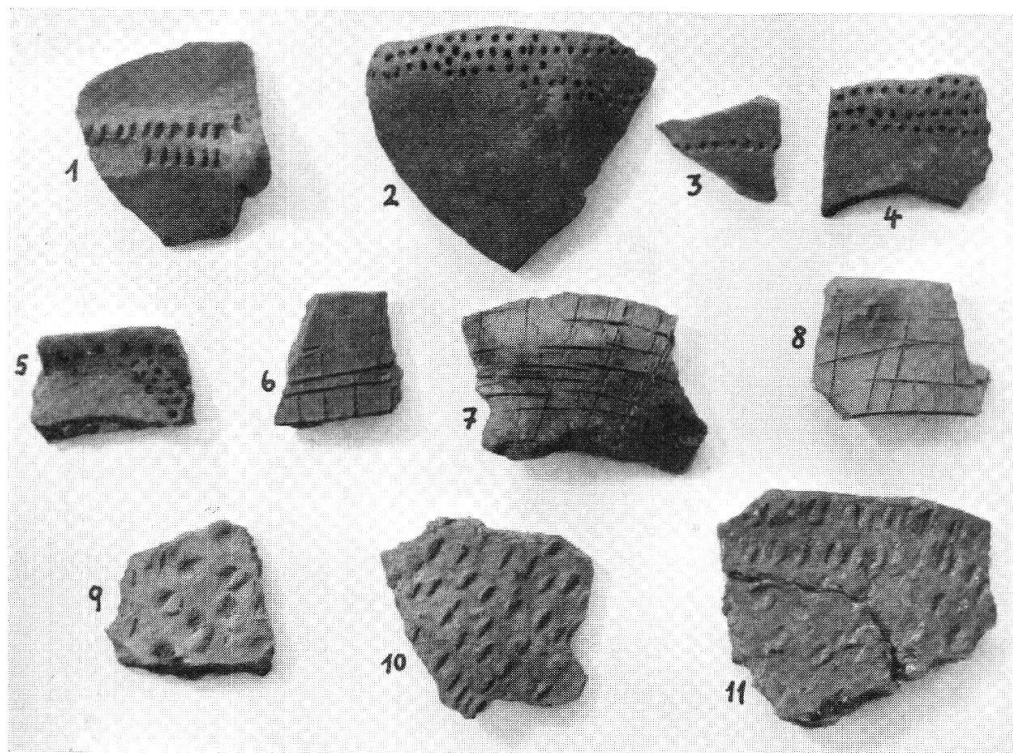
Tafel XV, Abb. 2. Martigny. Gefäße aus Ton (S. 88)
 Aus JB. Hist. Mus. Bern XXIII



Planche XVI. Lac Léman. Casque à bandeaux (p. 88)
Aus 47./52. JB. Schweiz. Landesmuseum 1938/43

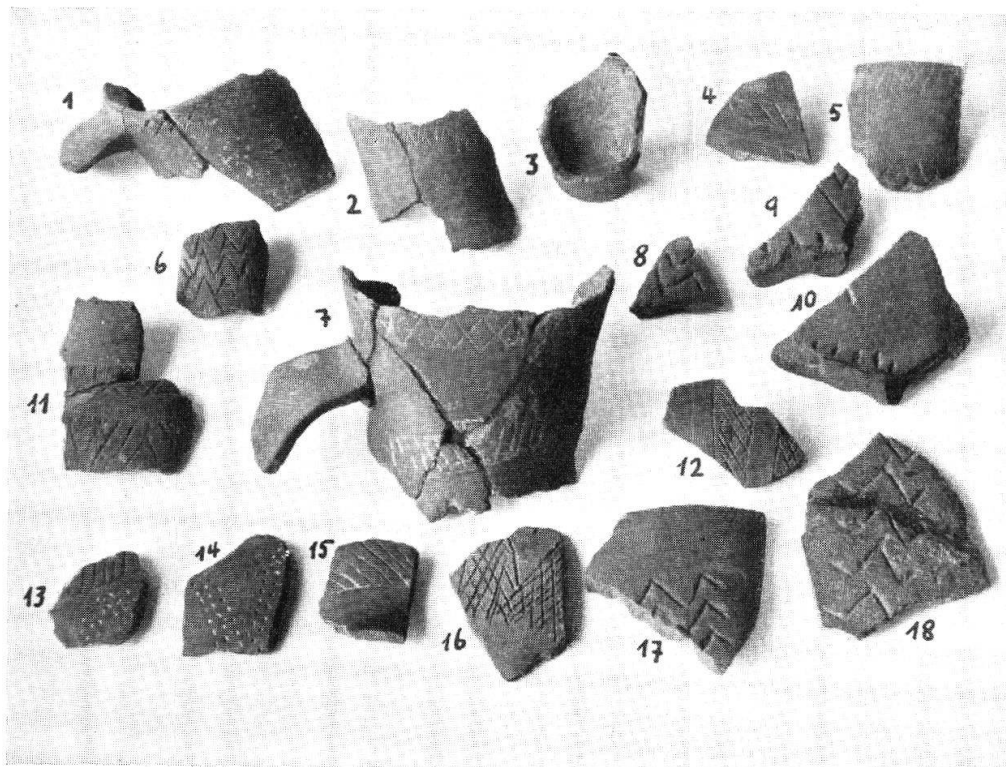


Tafel XVII, Abb. 1. Lausanne. Sieblöffelchen und verstümmelte Fünfknopffibel (S. 87)
 Aus JB. Hist. Mus. Bern XXIII

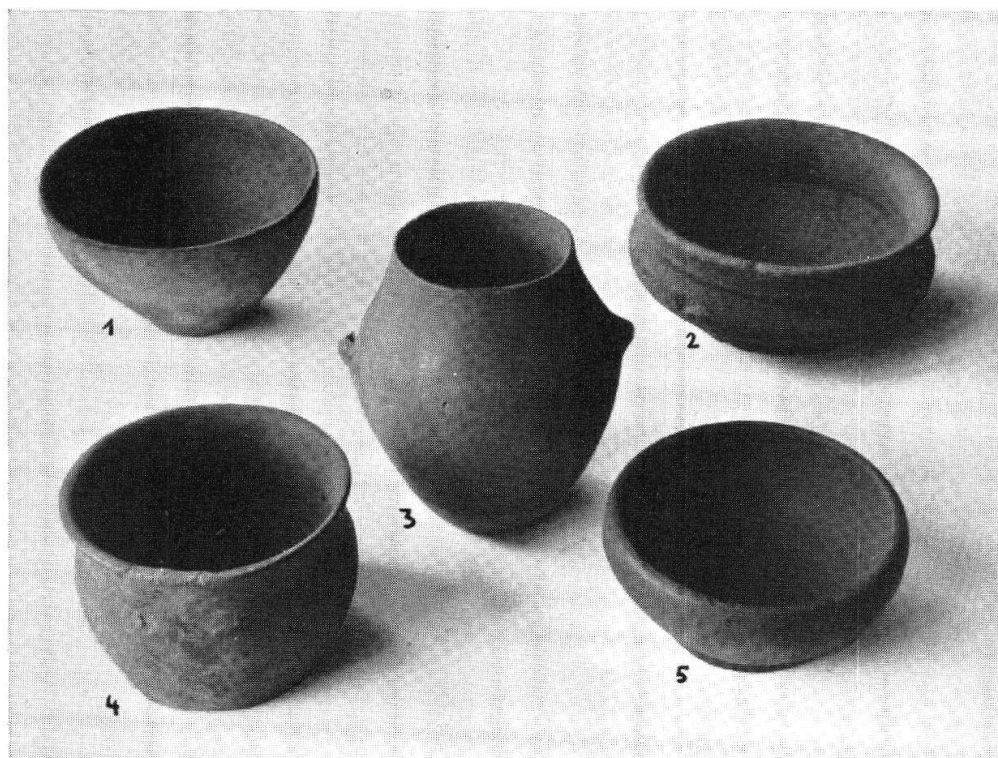


Tafel XVII, Abb. 2. Eschen-Lutzengüttele. Keramik aus Schicht V (Nrn. 6, 7, 8)
 und Schicht VI (Nrn. 1—5 und 9—11) (S. 93)

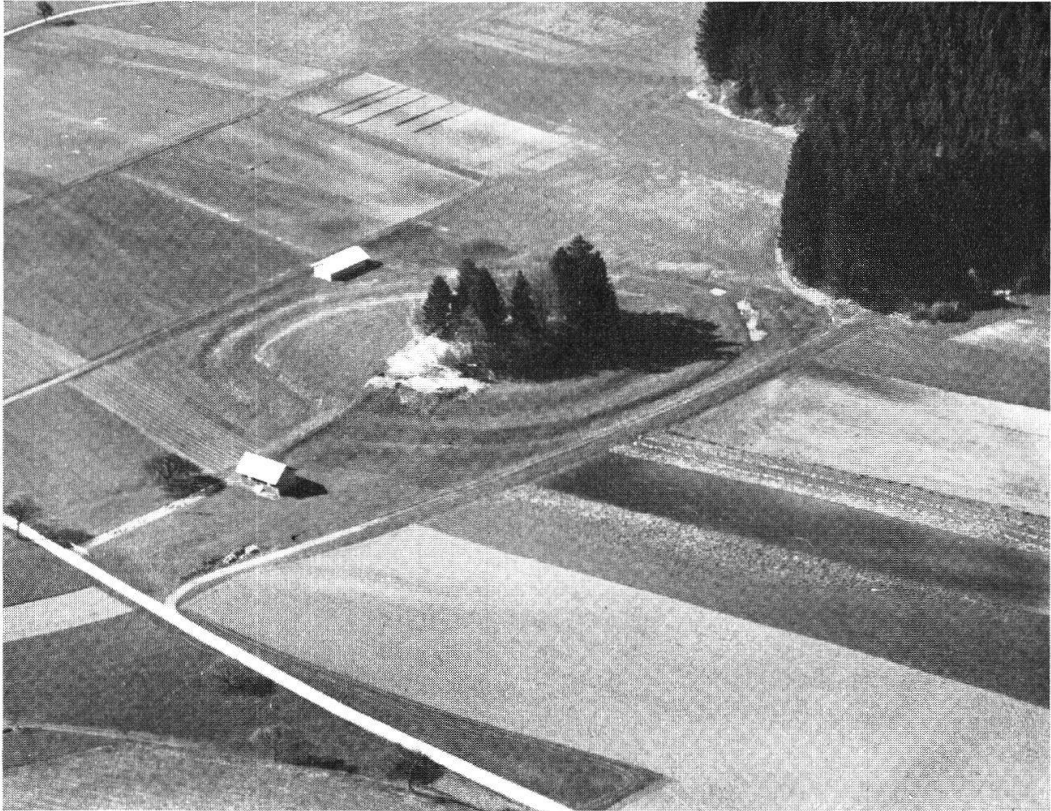
Aus JB. Hist. Ver. Liechtenstein 1944



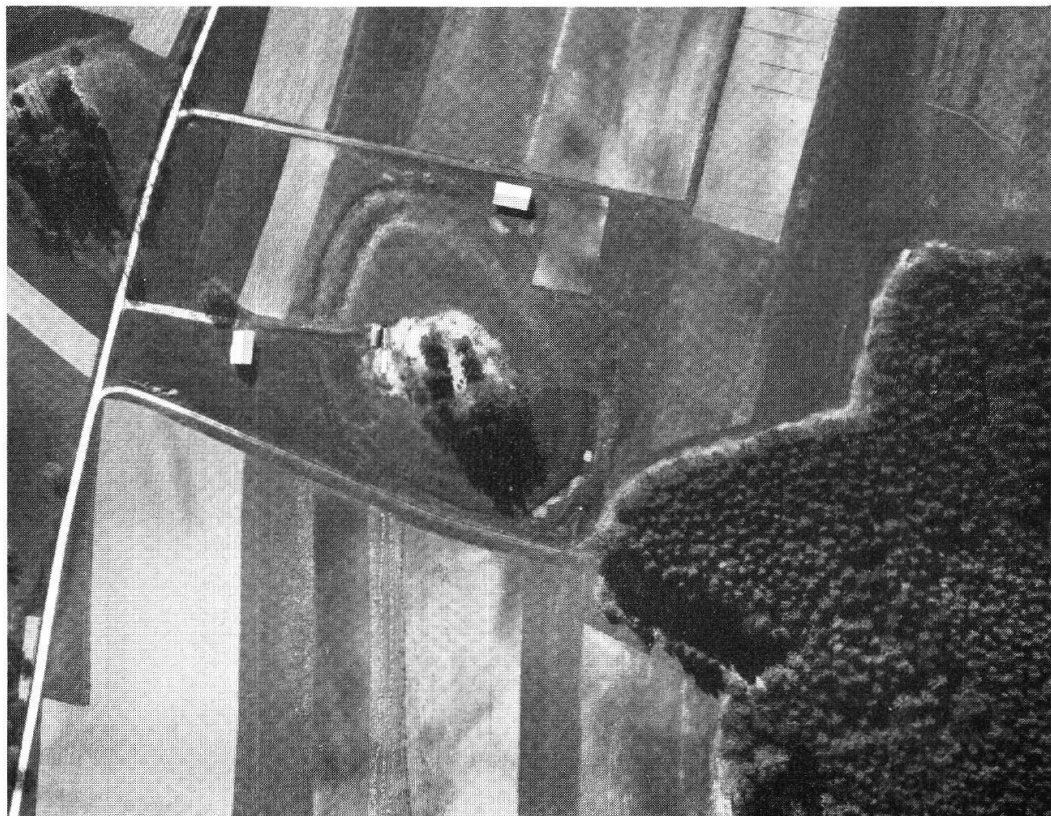
Tafel XVIII, Abb. 1. Eschen-Lutzengüetle. Keramik aus Schicht VI (S. 93)
Aus JB. Hist. Ver. Liechtenstein 1944



Tafel XVIII, Abb. 2
Eschen-Lutzengüetle. Ergänzte Gefäße (Nr. 1 aus Grabung 1942, obere Schichten
Nr. 2 und 5 aus Schichten II und III — Nr. 3 und 4 aus Schicht 5) (S. 93)
Aus JB. Hist. Ver. Liechtenstein 1944



Tafel XIX, Abb. 1
 Rüti-Fehraltorf. Undatierte Ringwallanlage. Schrägaufnahme (sichtbar durch
 Schattenwirkung. Datum: 11. April 1945. Zeit: 9.20 Uhr. Höhe: 200 m/Boden
 Aufnahme: Militärflugdienst. Oblt. Bandi

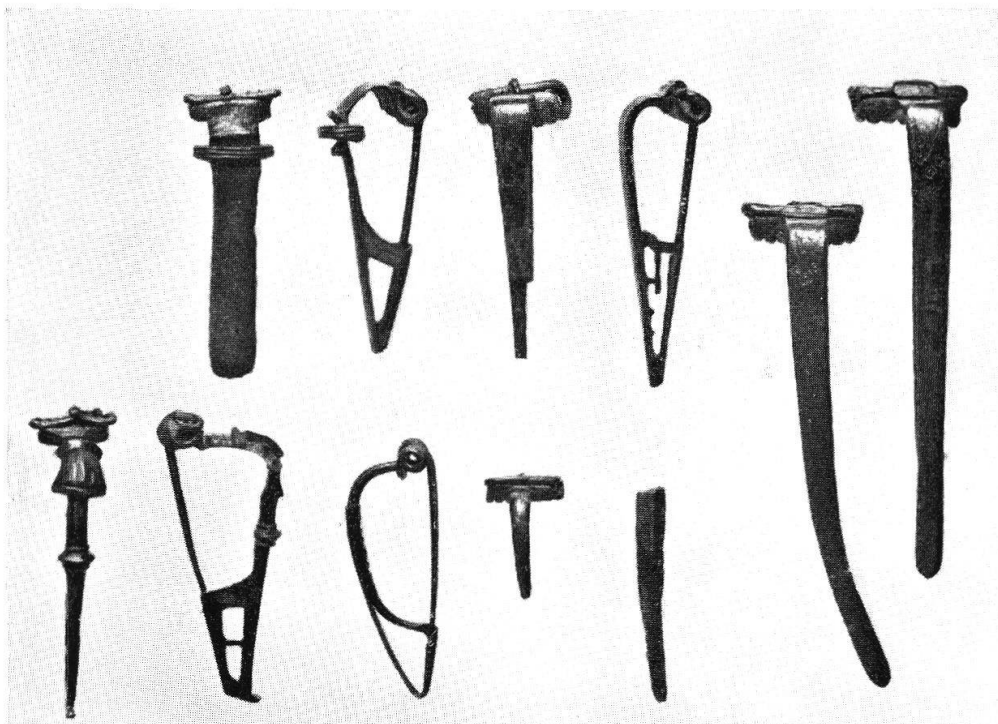


Tafel XIX, Abb. 2
 Rüti-Fehraltorf. Senkrechte Aufnahme (sichtbar durch Schattenwirkung)
 Datum: 11. April 1945. Zeit: 9.15 Uhr. Höhe: 800 m/Objekt
 Aufnahme: Militärflugdienst. Oblt. Bandi



Tafel XX, Abb. 1
 Rütli-Fehraltorf. Senkrechte Aufnahme (sichtbar durch Schattenwirkung)
 Datum: 11. April 1945. Zeit: 9.18 Uhr. Höhe: 300 m/Objekt
 Aufnahme: Militärflugdienst. Oblt. Bandi

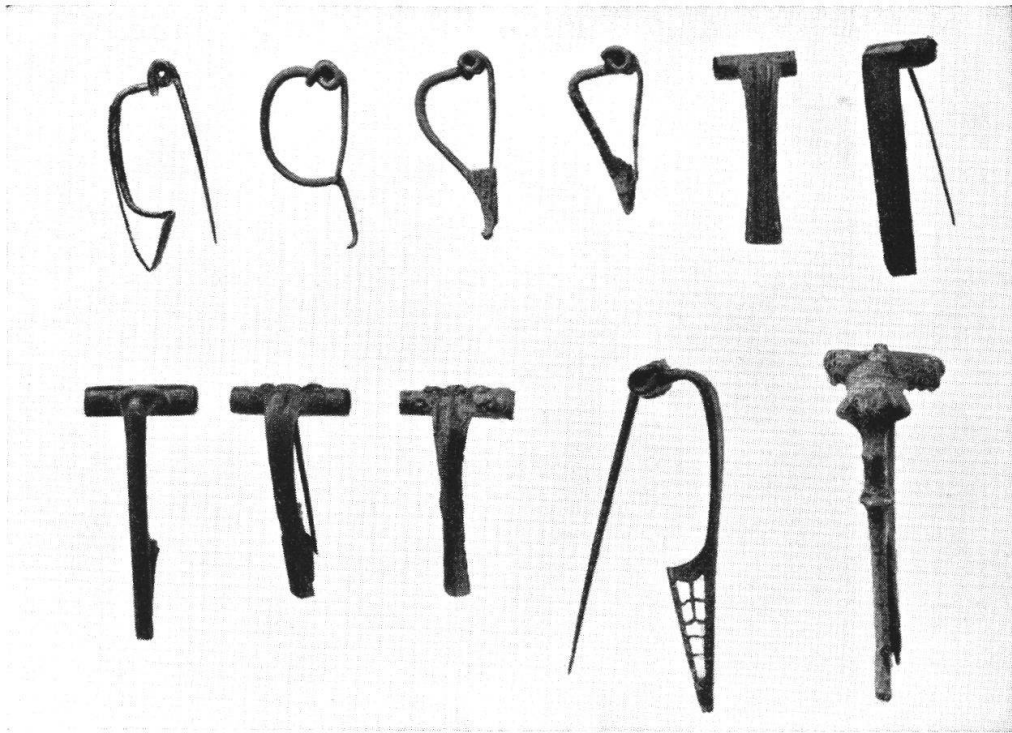
a b c d e f



g h k l

Tafel XX, Abb. 2. Fibeln aus Fully-Mazembroz (Wallis). Gr. zirka 1: 2,5 (S. 104)
 Landesmuseum. Photo Landesmuseum

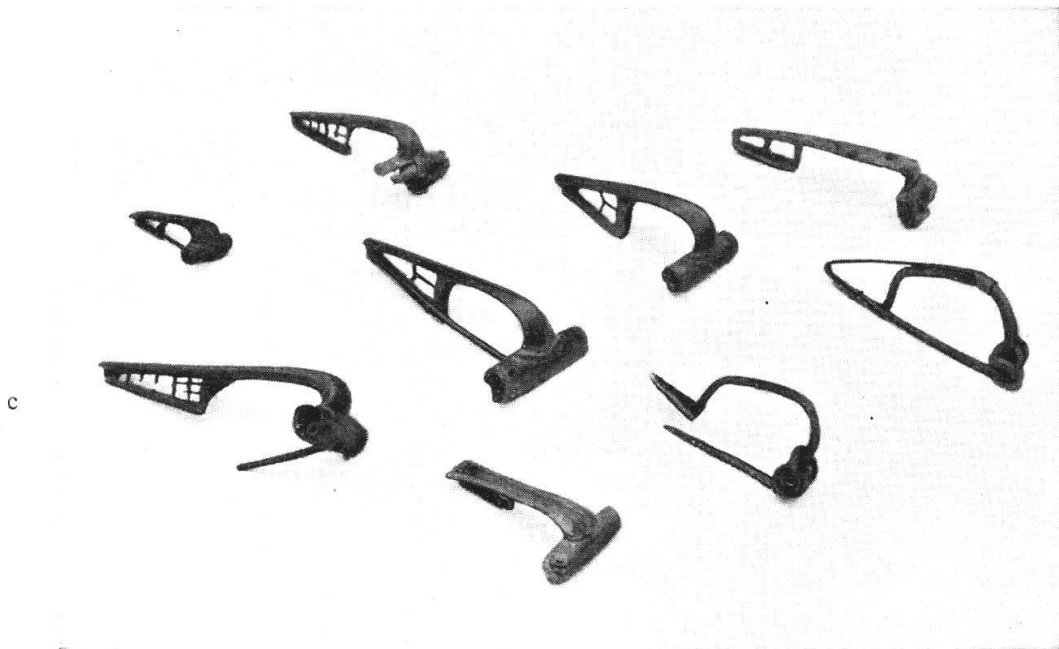
a b c d e f



g h i k l

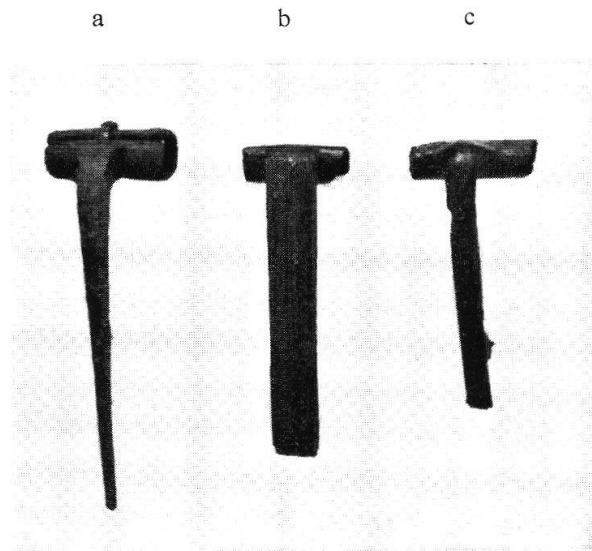
Tafel XXI, Abb. 1
 Fibeln aus Vindonissa. Alle aus Bronze; d aus Eisen. Gr. zirka $\frac{1}{3}$ (S. 99)
 Vindonissamuseum. Photo Landesmuseum

a b d e f

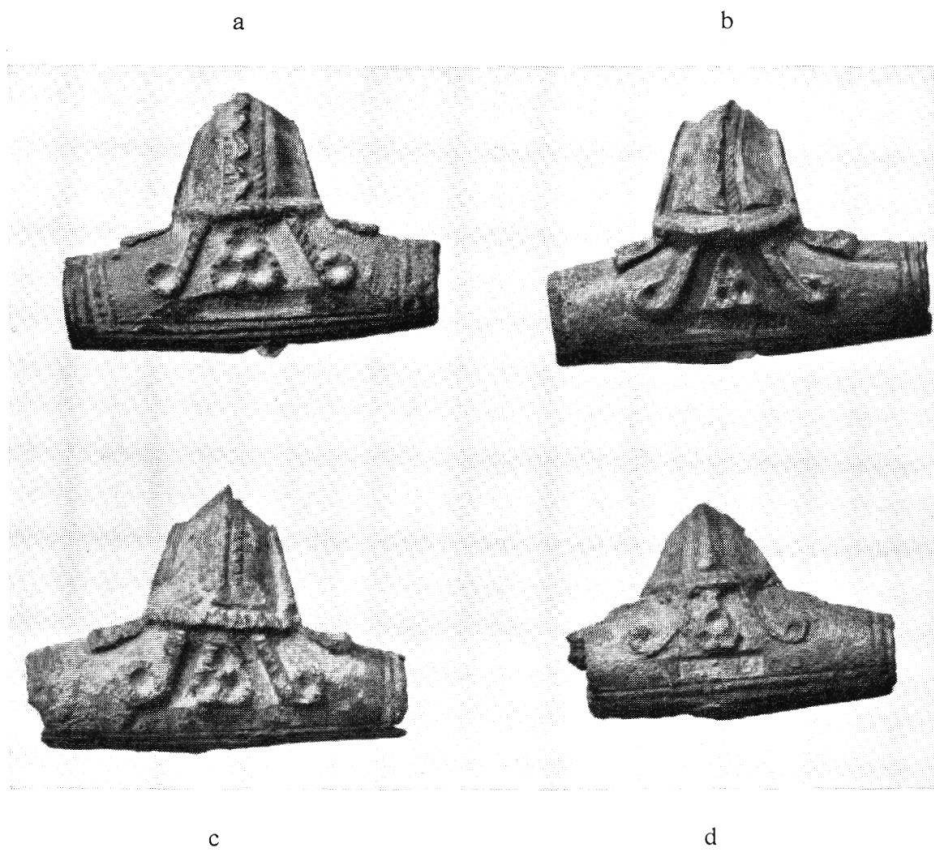


g h i

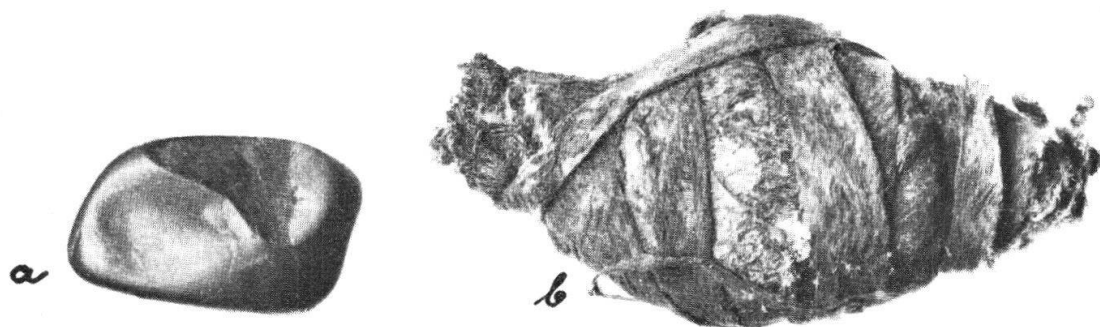
Tafel XXI, Abb. 2
 Fibeln aus Augst. Gr. 1: 2,5. a und f Eisen, übrige Bronze (S. 101)
 Hist. Mus. Basel. Photo Hist. Mus. Basel



Tafel XXII, Abb. 1. Fibeln vom Lindenhof-Zürich. $\frac{1}{2}$ Gr. (S. 101)
Landesmuseum

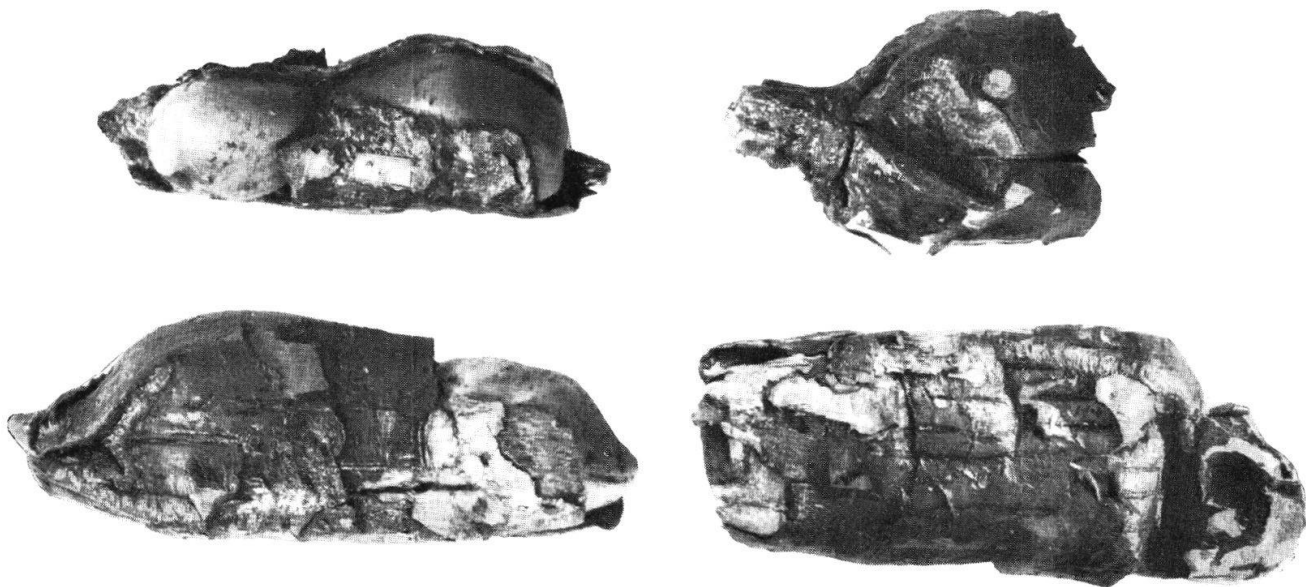


Tafel XXII, Abb. 2. Fibeln aus Vindonissa. Bronze. $\frac{1}{1}$ Gr. (S. 100)
a. Landesmuseum, b—d. Vindonissamuseum, b und c = Tafel XXI, Abb. 1, h und i
Photo Landesmuseum



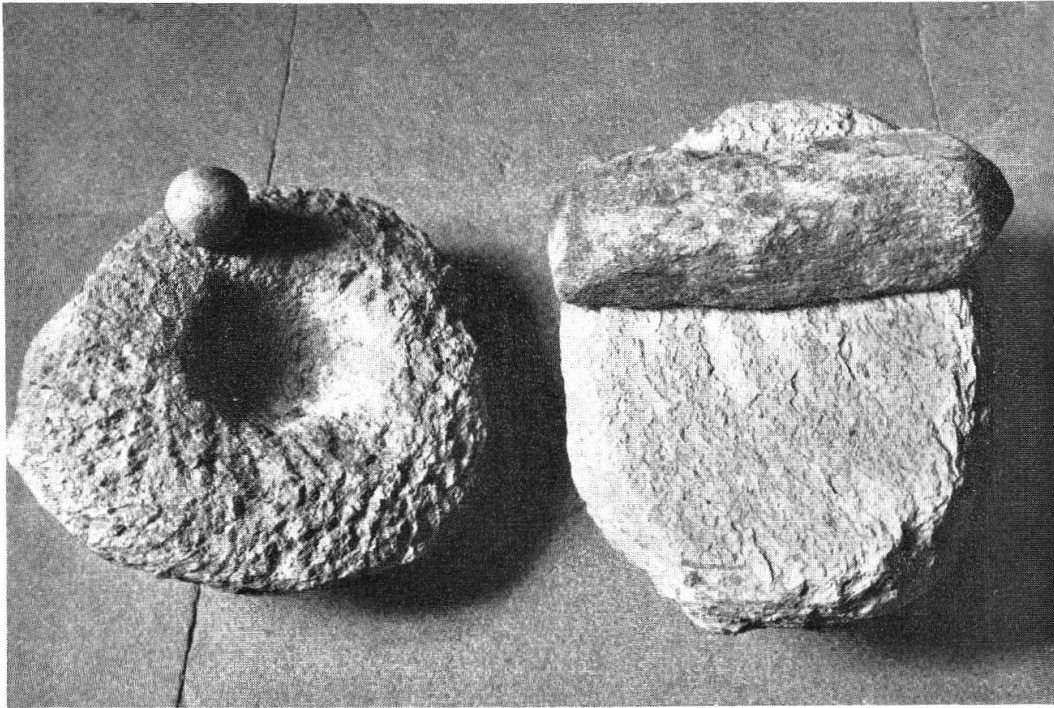
Tafel XXIII, Abb. 1

Steine für den Fruchtbarkeitszauber der Bundi auf Neuguinea. $\frac{2}{3}$ Gr.
 Standort: Ethnograph. Sammlung der Universität Fribourg (Sammlung Höltker). Photo Höltker
 a. Nackter Stein, Nr. 198, b. Eingewickelter Stein, Nr. 200 (S. 124)

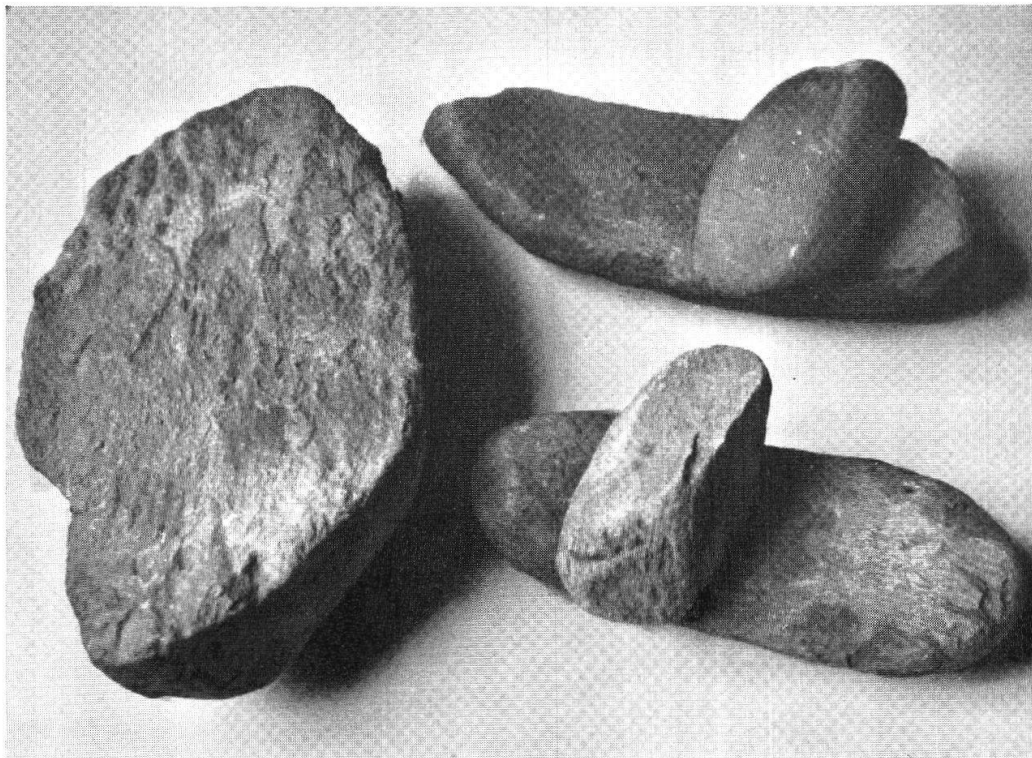


Tafel XXIII, Abb. 2

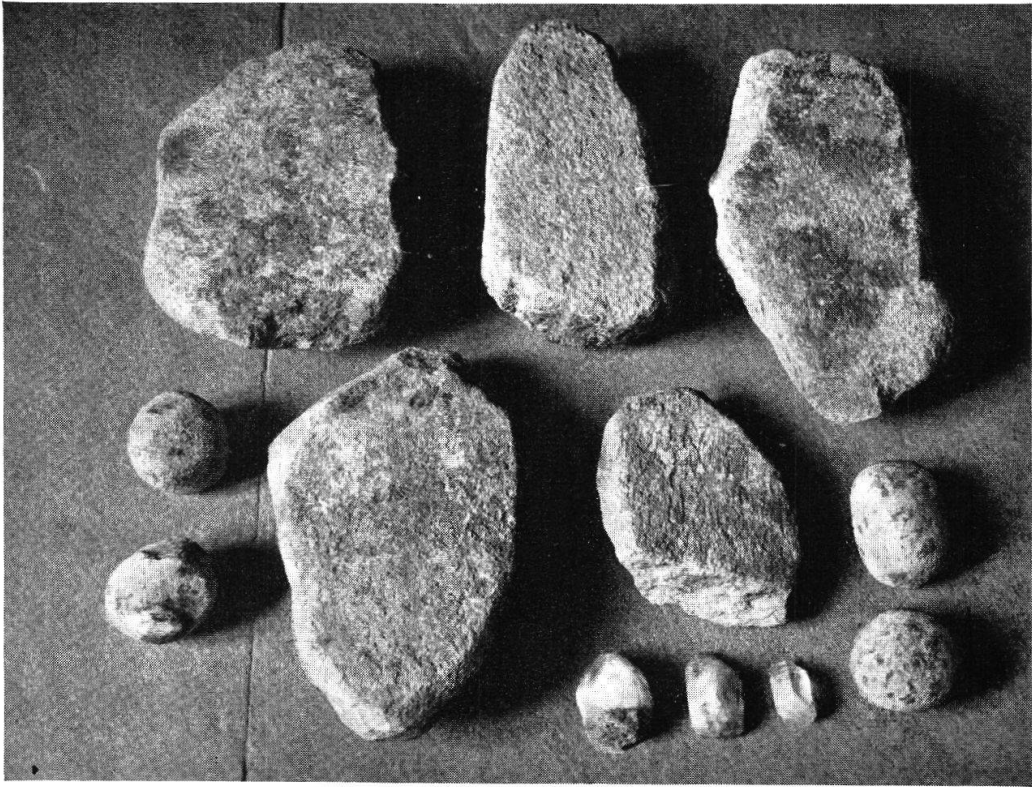
In Birkenrinde eingewickelte Steine der Pfahlbaustation Lüscherz
 (Innere Dorfstation). Bielersee. $\frac{2}{3}$ Gr. (S. 124)
 Standort: Hist. Mus. Bern. Photo Hist. Mus. Bern



Tafel XXIV, Abb. 1. Mutta-Fellers. Mörser und Mahlstein (S. 136)



Tafel XXIV, Abb. 2. Mutta-Fellers. Mahlstein mit Läufer (S. 136)



Tafel XXV, Abb. 1. Cresta-Cazis. Mahlsteine (S. 136)

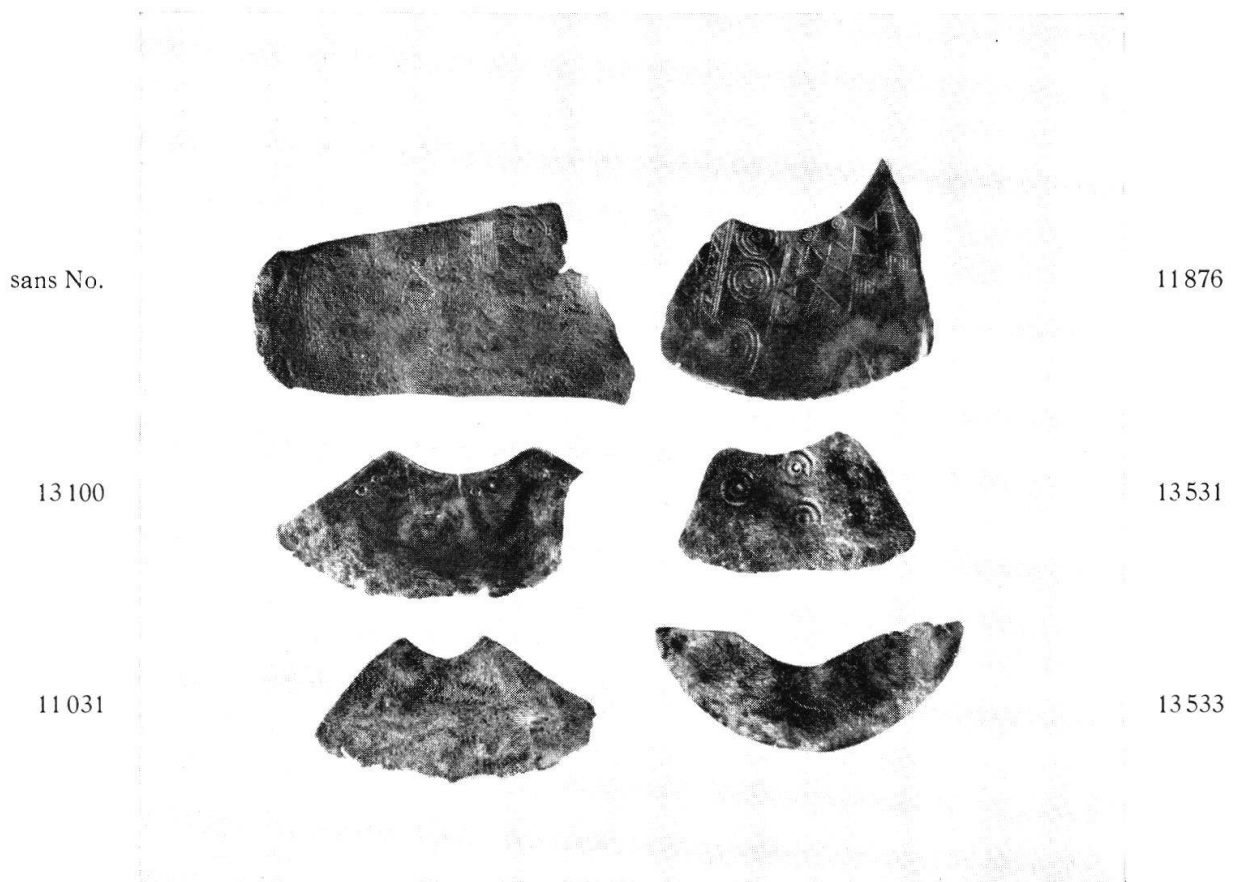


Planche XXV, Fig. 2. Corcelettes. Tranchets tirés de bracelets brisés (p. 141)