

Zeitschrift: Jahrbuch der Schweizerischen Gesellschaft für Urgeschichte =
Annuaire de la Société suisse de préhistoire = Annuario della Società
svizzera di preistoria

Herausgeber: Schweizerische Gesellschaft für Urgeschichte

Band: 34 (1943)

Anhang: Tafeln

Autor: [s.n.]

Nutzungsbedingungen

Die ETH-Bibliothek ist die Anbieterin der digitalisierten Zeitschriften auf E-Periodica. Sie besitzt keine Urheberrechte an den Zeitschriften und ist nicht verantwortlich für deren Inhalte. Die Rechte liegen in der Regel bei den Herausgebern beziehungsweise den externen Rechteinhabern. Das Veröffentlichen von Bildern in Print- und Online-Publikationen sowie auf Social Media-Kanälen oder Webseiten ist nur mit vorheriger Genehmigung der Rechteinhaber erlaubt. [Mehr erfahren](#)

Conditions d'utilisation

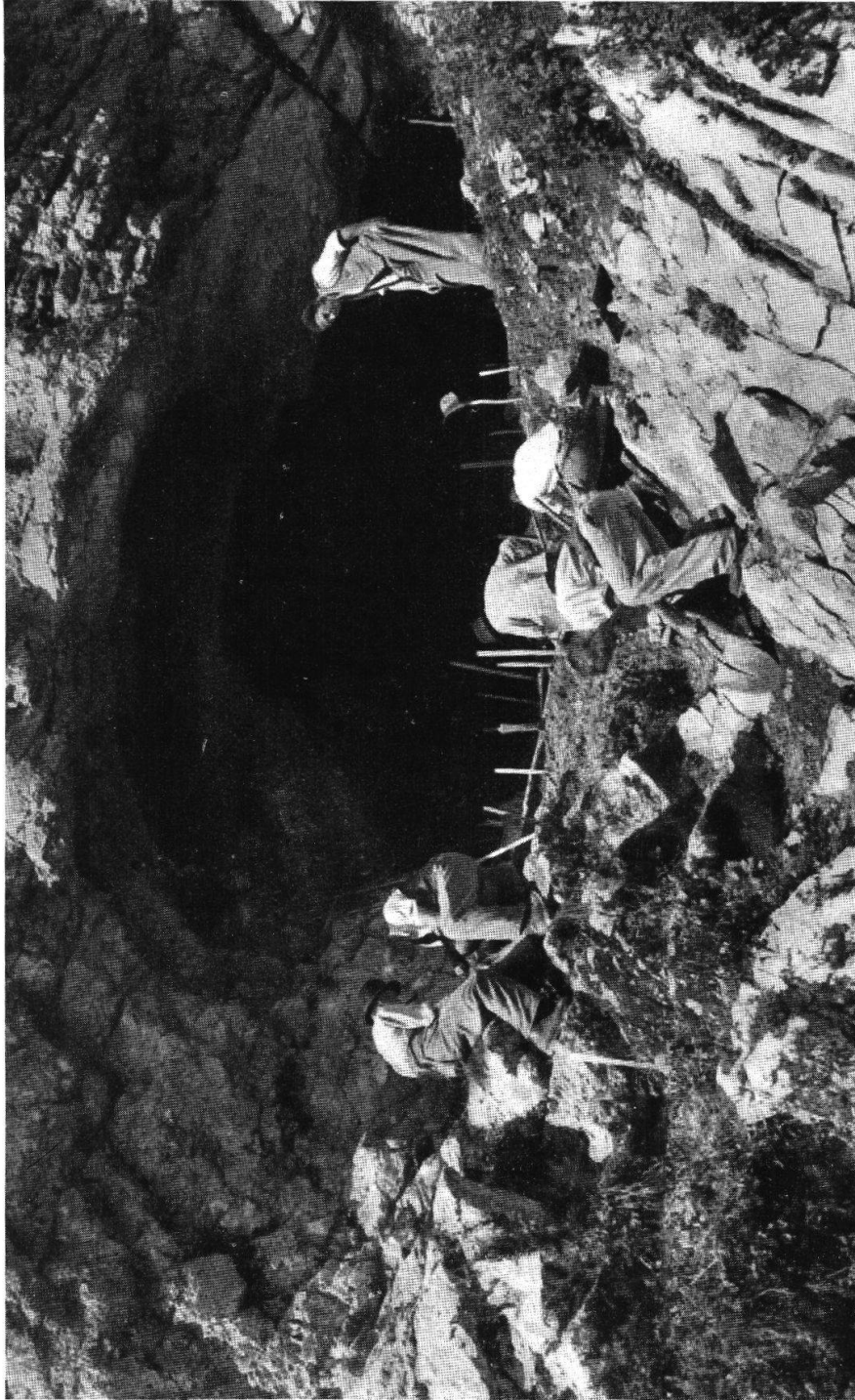
L'ETH Library est le fournisseur des revues numérisées. Elle ne détient aucun droit d'auteur sur les revues et n'est pas responsable de leur contenu. En règle générale, les droits sont détenus par les éditeurs ou les détenteurs de droits externes. La reproduction d'images dans des publications imprimées ou en ligne ainsi que sur des canaux de médias sociaux ou des sites web n'est autorisée qu'avec l'accord préalable des détenteurs des droits. [En savoir plus](#)

Terms of use

The ETH Library is the provider of the digitised journals. It does not own any copyrights to the journals and is not responsible for their content. The rights usually lie with the publishers or the external rights holders. Publishing images in print and online publications, as well as on social media channels or websites, is only permitted with the prior consent of the rights holders. [Find out more](#)

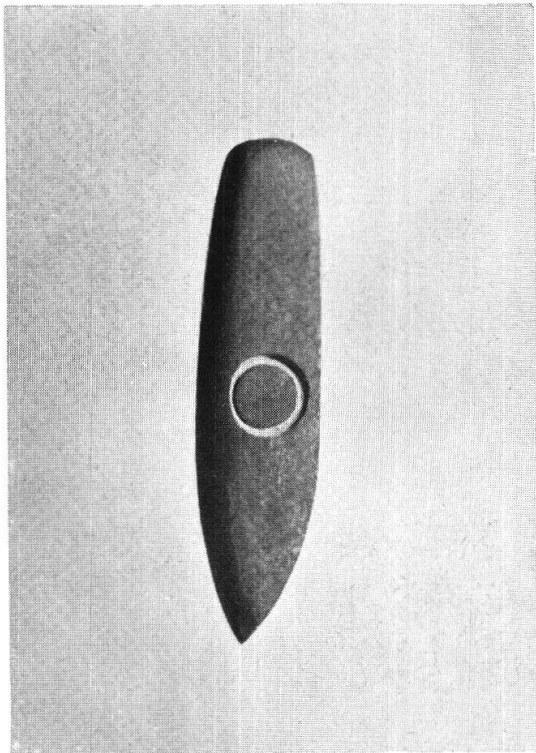
Download PDF: 23.02.2026

ETH-Bibliothek Zürich, E-Periodica, <https://www.e-periodica.ch>

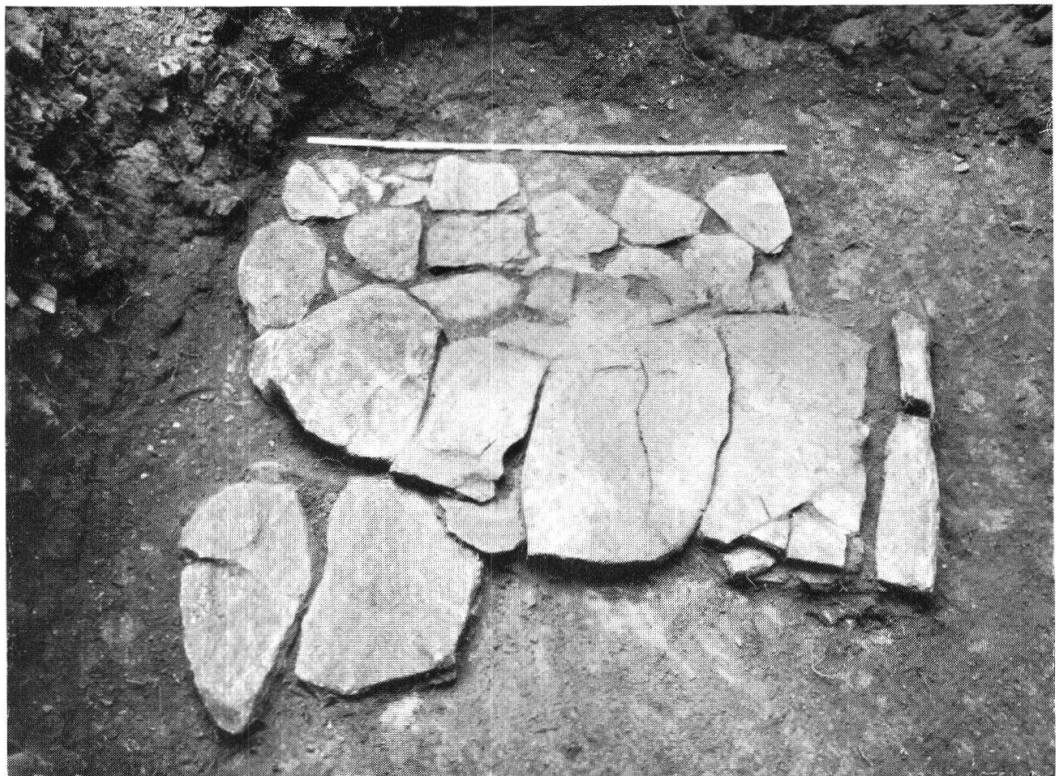


Tafel I. Eingang zum Chilchli-Erlenbach (S. 21)

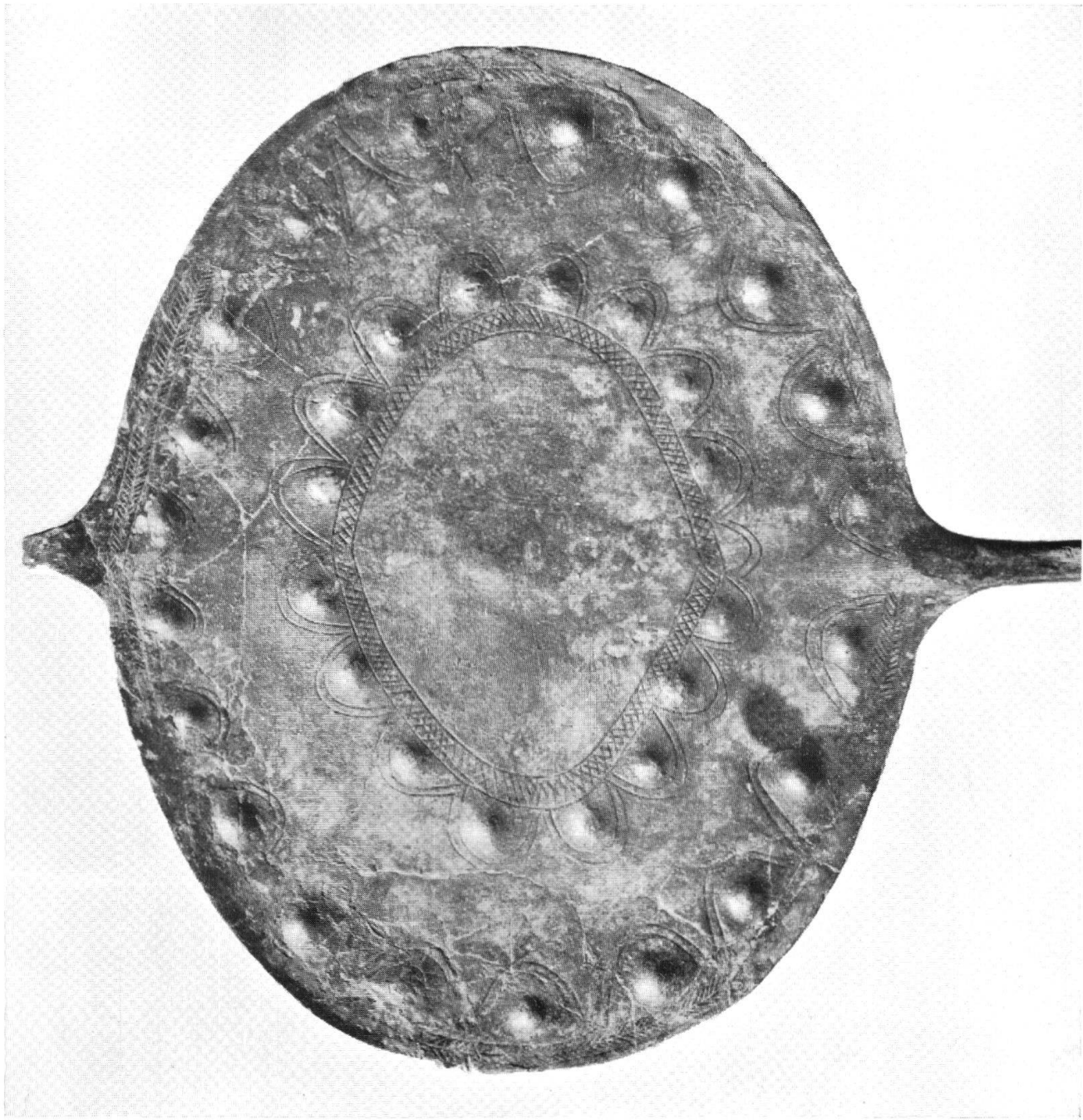
Aus F. A. Volmar Auf den Spuren simmentalischer Höhlenbärenjäger



Tafel II, Abb. 1
Tegerhard-Wettingen. Schuhleistenkeil
aus Neuwiesen IV (S. 35)



Tafel II, Abb. 2. Cresta-Cazis. Bronzezeitliche Herdstelle und Vorplatz (S. 36)



Tafel III. Mutta-Fellers. Scheibennadel nach der Konservierung (S. 40)
Photo Schweizerisches Landesmuseum

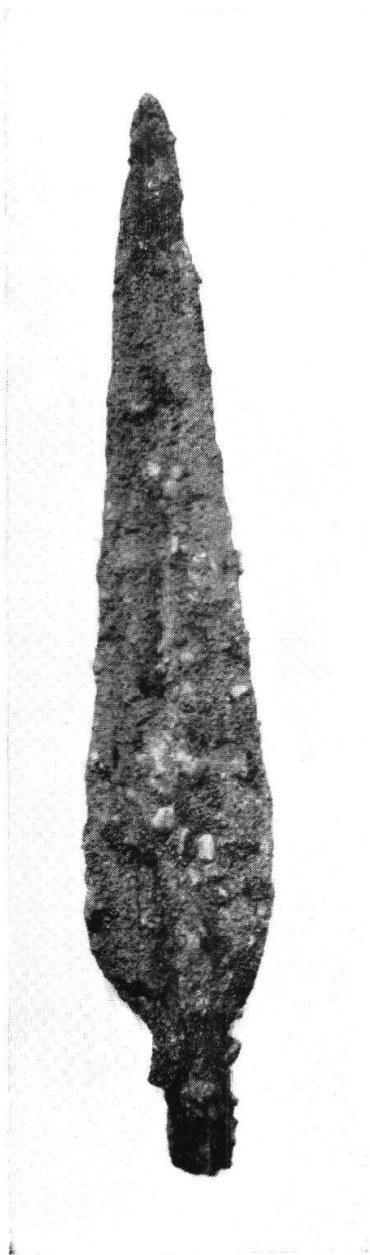
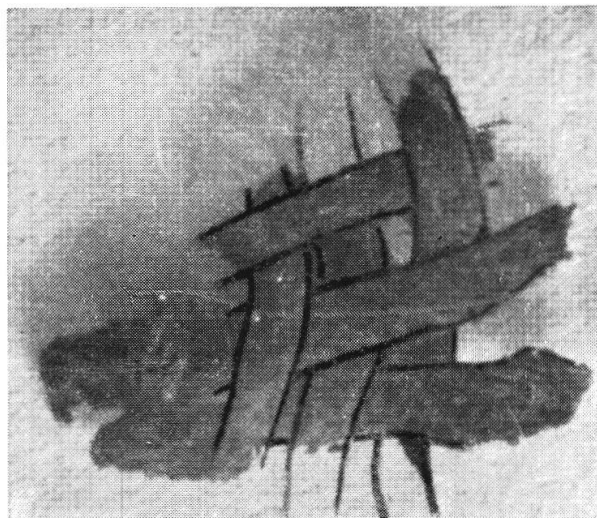


Tafel IV. Henkelschmuck der Hydria von Grächwil-Meikirch (S. 45)
Aus H. Blösch, Ant. Kunst in der Schweiz, Zürich 1943



Tafel V. Seitenansicht
des Henkelschmuckes der Hydria von Grächwil-Meikirch (S. 45)
Aus H. Blösch, Ant. Kunst in der Schweiz, Zürich 1943

Tafel VI, Fig. 1
Pianezzo. Brandello di tessuto (p. 55)
Da Riv. Stor. Tic. 1943



Tafel VI, Abb. 2
Gartenstraße, Dietikon. Lanzen spitze der Latènezeit
(S. 53)

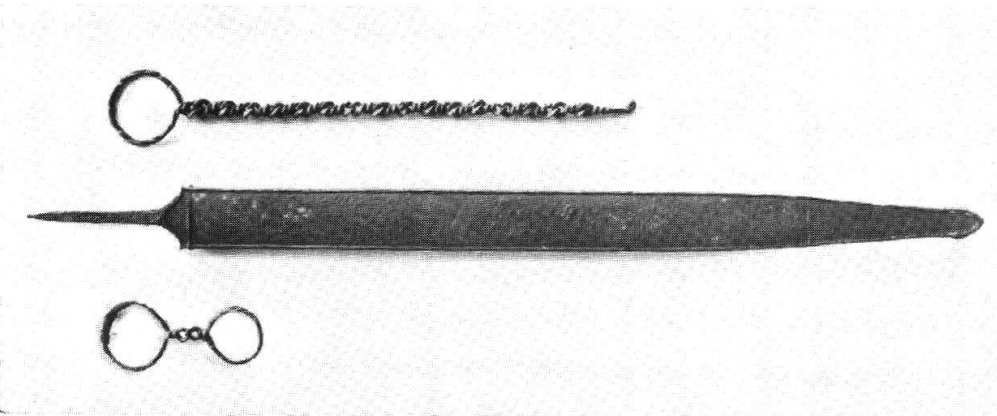


Planche VII, fig. 1
Epée du port Du Pasquier
à Corcelles (p. 166)

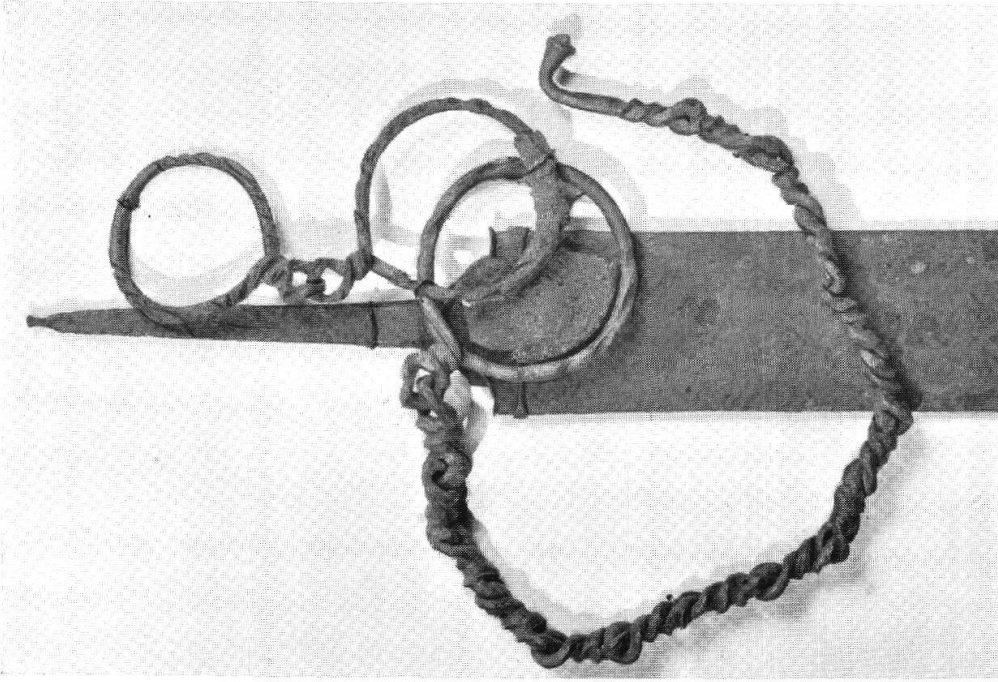


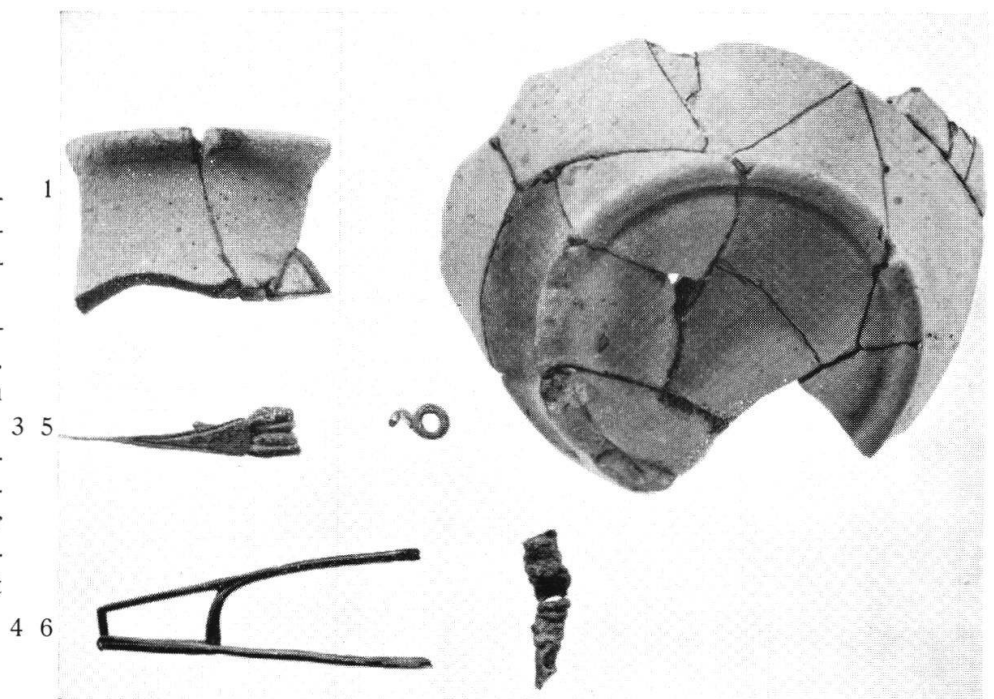
Planche VII, fig. 2
Epée du port Du Pasquier
à Corcelles (p. 166)

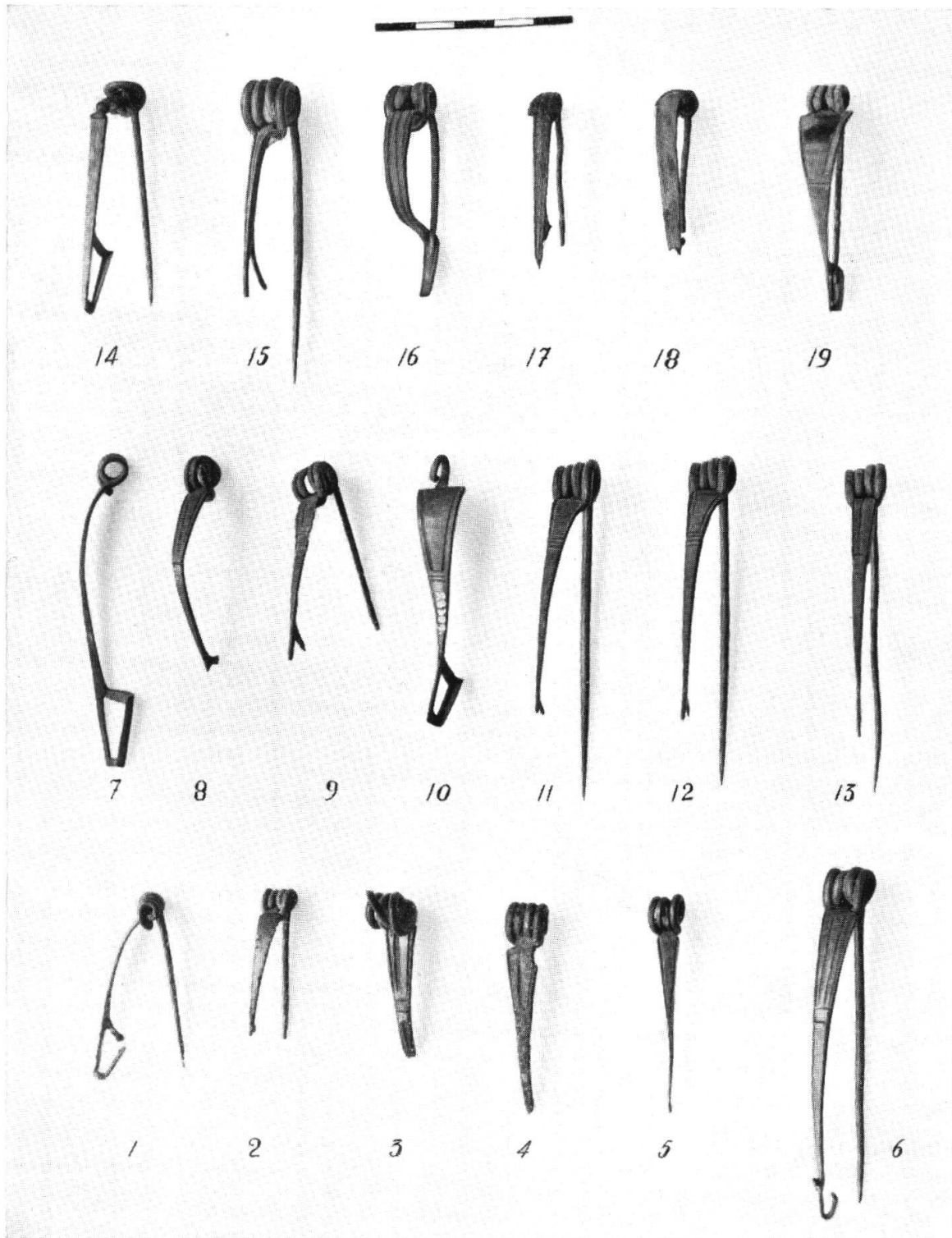


Tafel VIII, Abb. 1. Chavannes-le-Chêne. Carrière romaine (p. 71)
Suisse primitive 1943. Photo L. Bosset

Tafel VIII, Abb. 2. Spätlatènezeitliches Brandgrab von Oberwinterthur, Kanton Zürich.

1. Randfragment der Urne.
 2. Boden der Urne.
 3. Bronzene Fibel vom Nauheimertypus.
 4. Fragmentierte Spiralrolle einer Nauheimfibel.
 5. Fragment einer Eisenfibel („Cammercher“ Typus).
 6. Rest der Spiralrolle zu 5.
- $\frac{1}{2}$ Größe. (S. 139)
Photo Landesmuseum

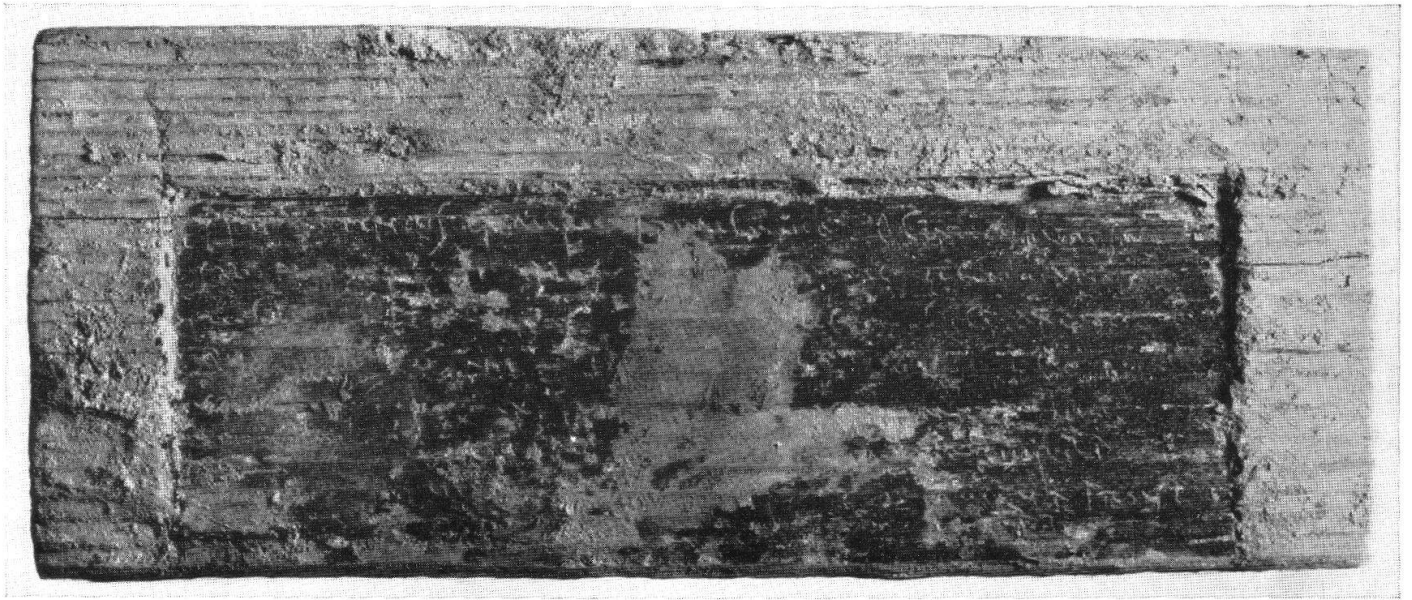




Tafel IX. Fibeln von der Engehalbinsel bei Bern
 1—13, 19: Nauheimerfibeln. 14—18: Der Nauheimerfibeln verwandte, aber wohl jüngere
 Fibeln. 15: Aus einem Grab von Stabio, Tessin (S. 148)
 Photo Mus. Bern



Tafel X. Schaffhausen, Römerstraße (S. 82)
Aus Ur-Schweiz 1943. Photo H. Wanner



Tafel XI, Abb. 1

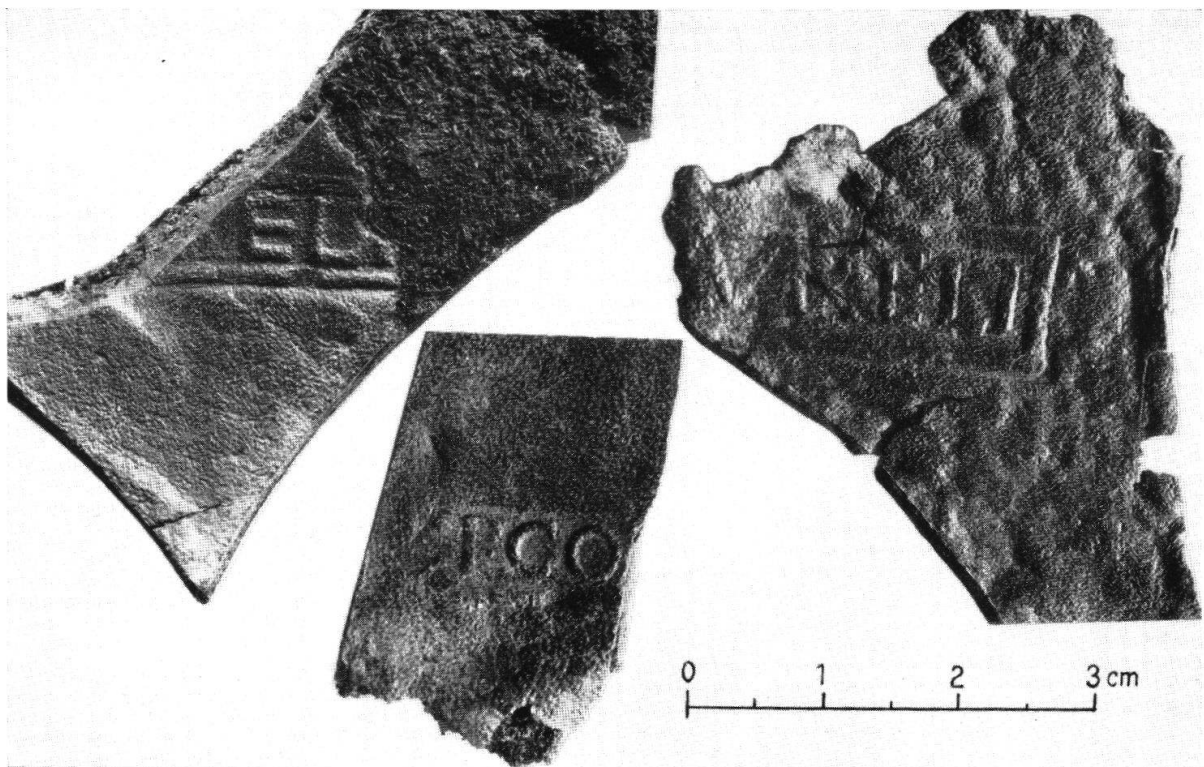
Vindonissa, Schutthügel. Römisch. Schreibtäfelchen aus Holz mit Schriftresten in Wachs (S. 70)

Aus Jb. Ges. Pro Vindonissa 1943/44 (S. 37). Photo Schulz, Basel



Tafel XI, Abb. 2. Oberdorf (Bld.). Römisches Badebassin mit Stufen und Auslauf (S. 74)

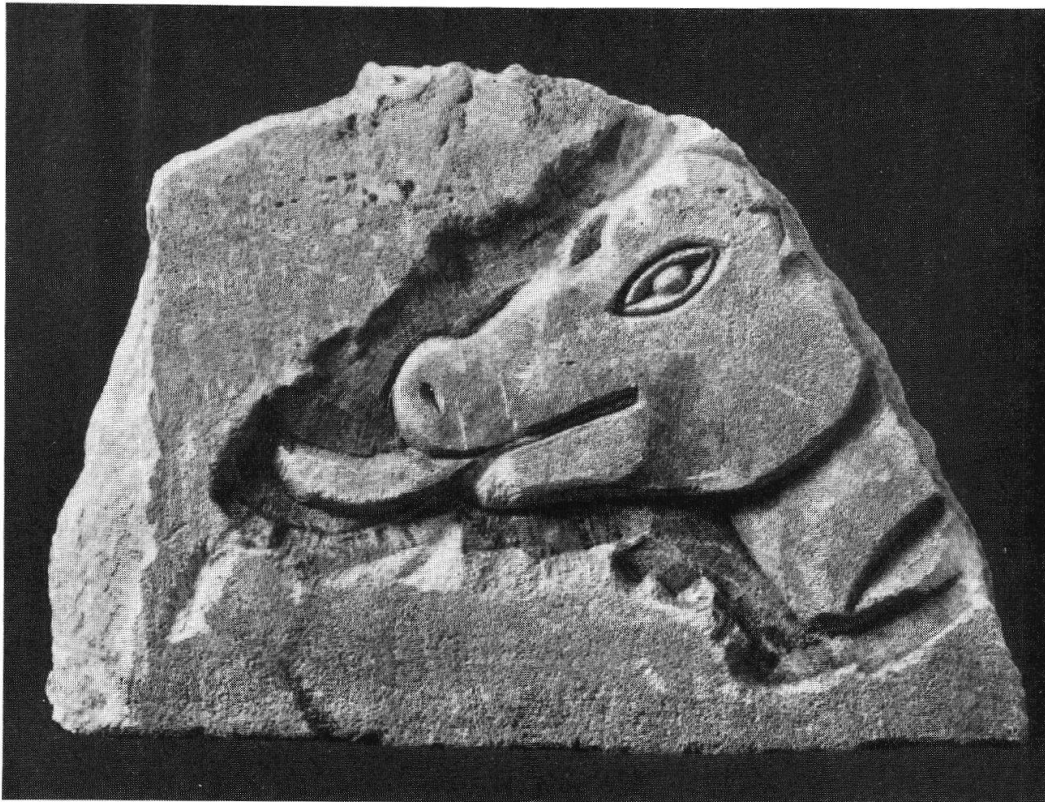
Aus Ur-Schweiz 1943. Photo Polizeikommando Baselland



Tafel XII, Abb. 1. Vindonissa, Fabrikantenstempel auf Leder (S. 68)
 Aus Jb. Ges. Pro Vindonissa 1943/44. Photo E. Schulz, Basel



Tafel XII, Abb. 2. Augst, Steinler, Insula 37
 Römischer Keller mit Abstellnischen, Fenster (im Vordergrund) und Kellerhals (links) (S. 38)
 Photo E. Schulz, Basel



Tafel XIII, Abb. 1. Vindonissa, Ausgrabung 1943. Relief aus Stein (S. 68)
 Aus Jb. Ges. Pro Vindonissa 1943/44 (S. 24). Photo Niederer, Brugg



Tavola XIII, fig. 2. Tegna, Pozzo davanti al tempio (p. 78)
 Da „Svizzera Primitiva“ 1943. Fotografo A. Gerster, Laufen



Tafel XIV. Augst, Bronzebüste eines jungen Satyrs mit Kranz, Bocksohren, Fell und Sirynx. Nat. Größe (S. 60)
Aus Ur-Schweiz 1943. Photo E. Schulz, Basel



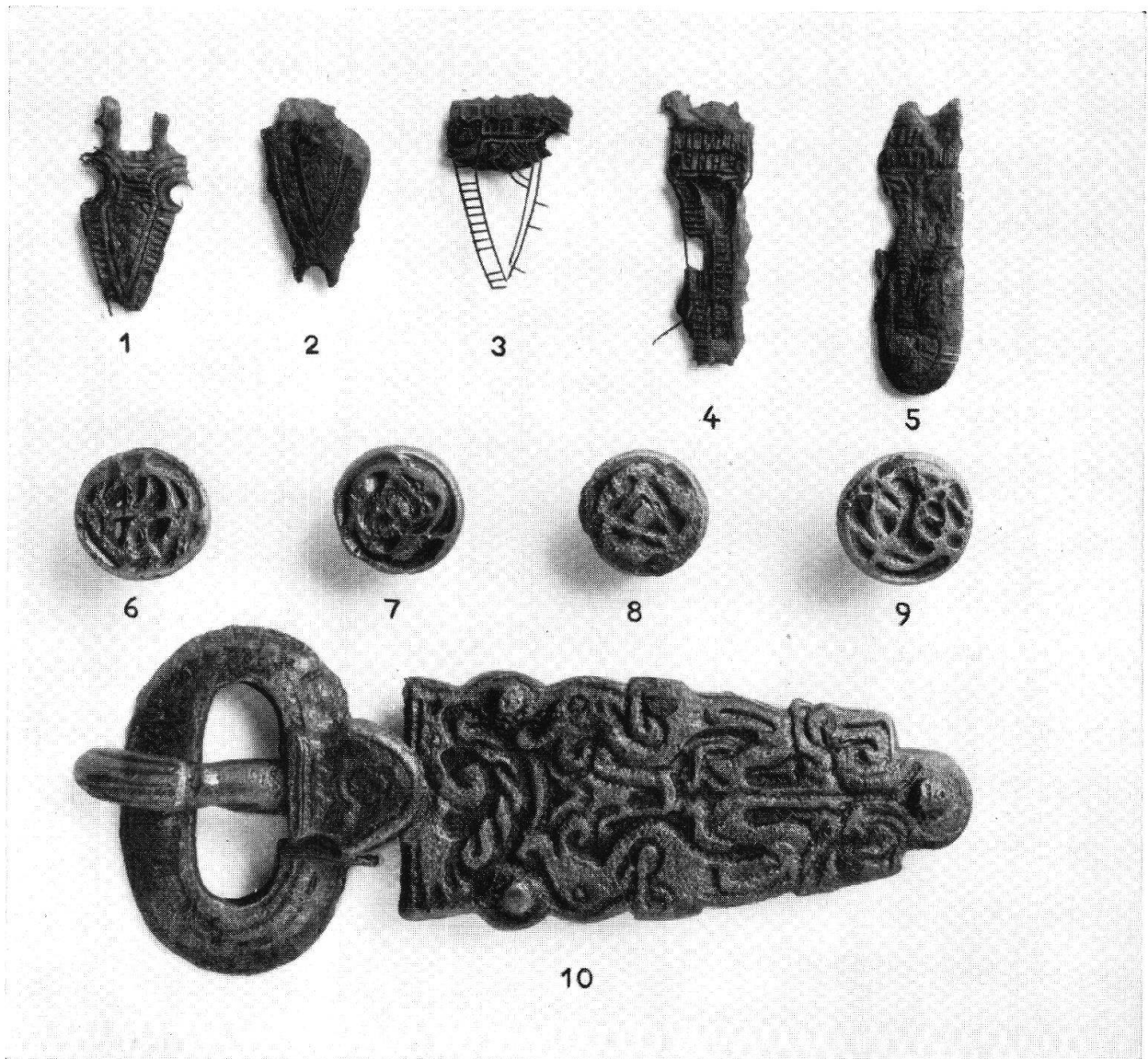
Planche XV, fig. 1. Payerne-Pramey (Vaud). Fibule à disque (p. 89)
Suisse primitive 1943. Photo E. Schulz, Basel



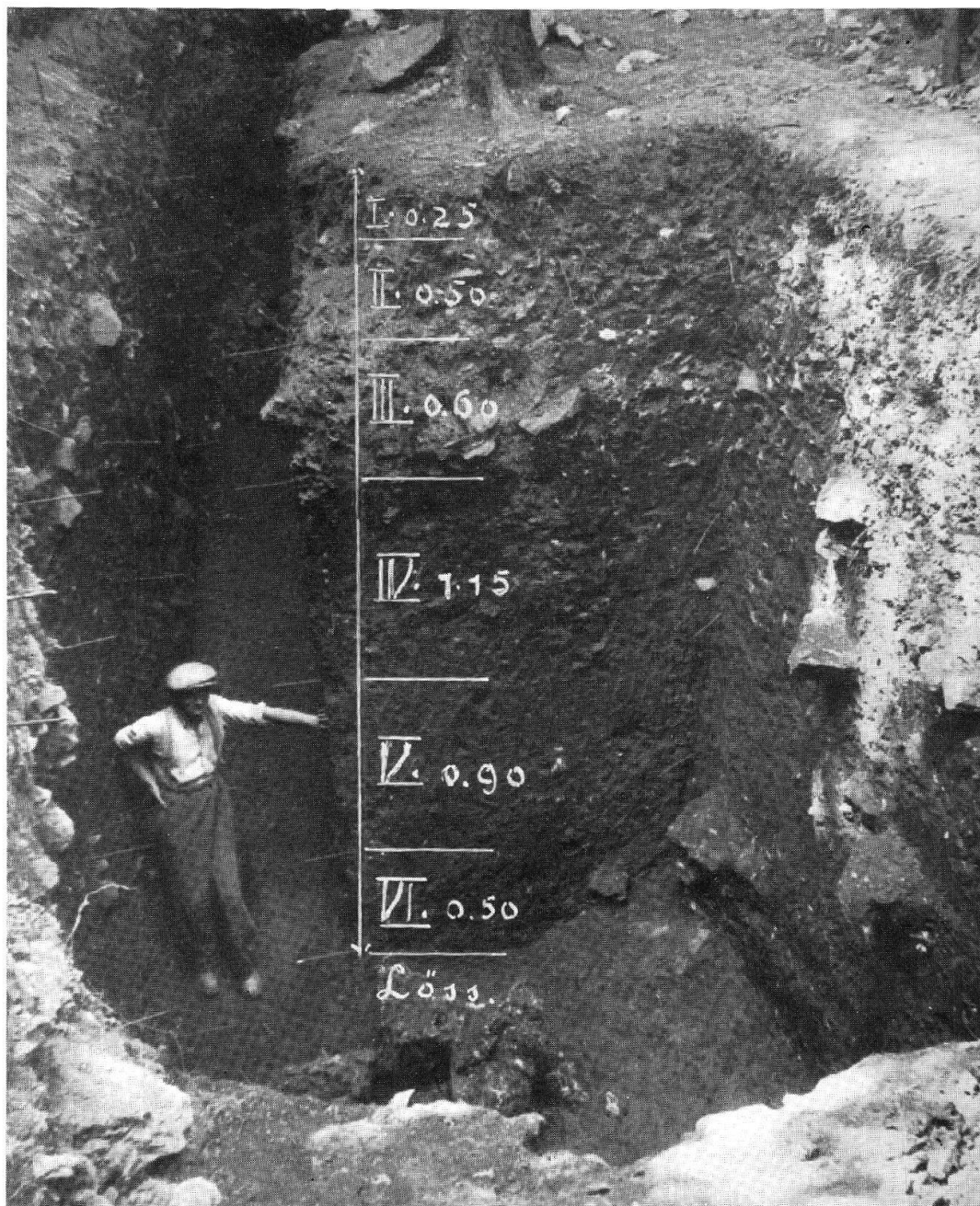
Tavola XV, fig. 2. Mesocco. Tomba medioevale No. 6 prima e dopo l'apertura (p. 88)



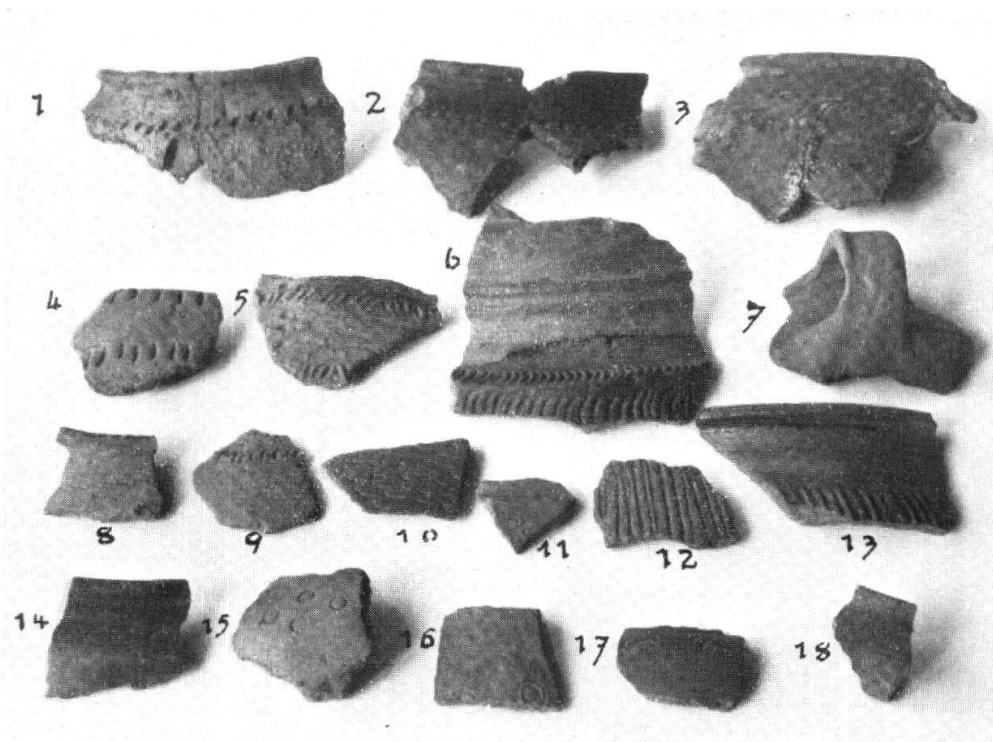
Tafel XVI, Abb. 1. Riehen, Kirche. Frühmittelalterliche Töpfe aus einem Gefäßdepot (S. 92)
Aus ZAK 1943



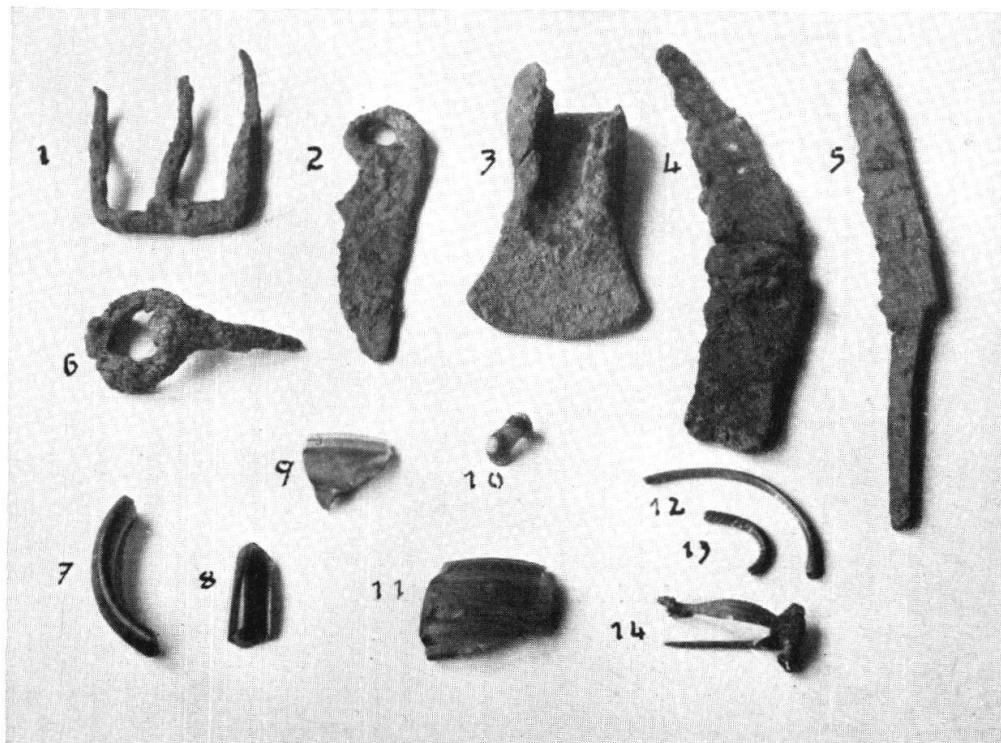
Tafel XVI, Abb. 2. Baden, Reitergrab. Alamannische Beschlägstücke aus Bronze (S. 83)
Aus Ur-Schweiz 1943. Photo E. Schulz, Basel



Tafel XVII. Eschen-Lutzengüetle. Profil (S. 95)
 Aus JB. Historische Ver. Liechtenstein



Tafel XVIII, Abb. 1
 Eschen-Lutzengüetle. Keramik der eisenzeitlichen Schicht (S. 95)
 Aus JB. Hist. Ver. Liechtenstein 1943



Tafel XVIII, Abb. 2
 Eschen-Lutzengüetle. Eisen-, Glas- und Bronzefunde (S. 95)
 Aus JB. Hist. Ver. Liechtenstein