

**Zeitschrift:** Jahrbuch der Schweizerischen Gesellschaft für Urgeschichte =  
Annuaire de la Société suisse de préhistoire = Annuario della Società  
svizzera di preistoria

**Herausgeber:** Schweizerische Gesellschaft für Urgeschichte

**Band:** 33 (1942)

**Anhang:** Tafeln

**Autor:** [s.n.]

### **Nutzungsbedingungen**

Die ETH-Bibliothek ist die Anbieterin der digitalisierten Zeitschriften auf E-Periodica. Sie besitzt keine Urheberrechte an den Zeitschriften und ist nicht verantwortlich für deren Inhalte. Die Rechte liegen in der Regel bei den Herausgebern beziehungsweise den externen Rechteinhabern. Das Veröffentlichen von Bildern in Print- und Online-Publikationen sowie auf Social Media-Kanälen oder Webseiten ist nur mit vorheriger Genehmigung der Rechteinhaber erlaubt. [Mehr erfahren](#)

### **Conditions d'utilisation**

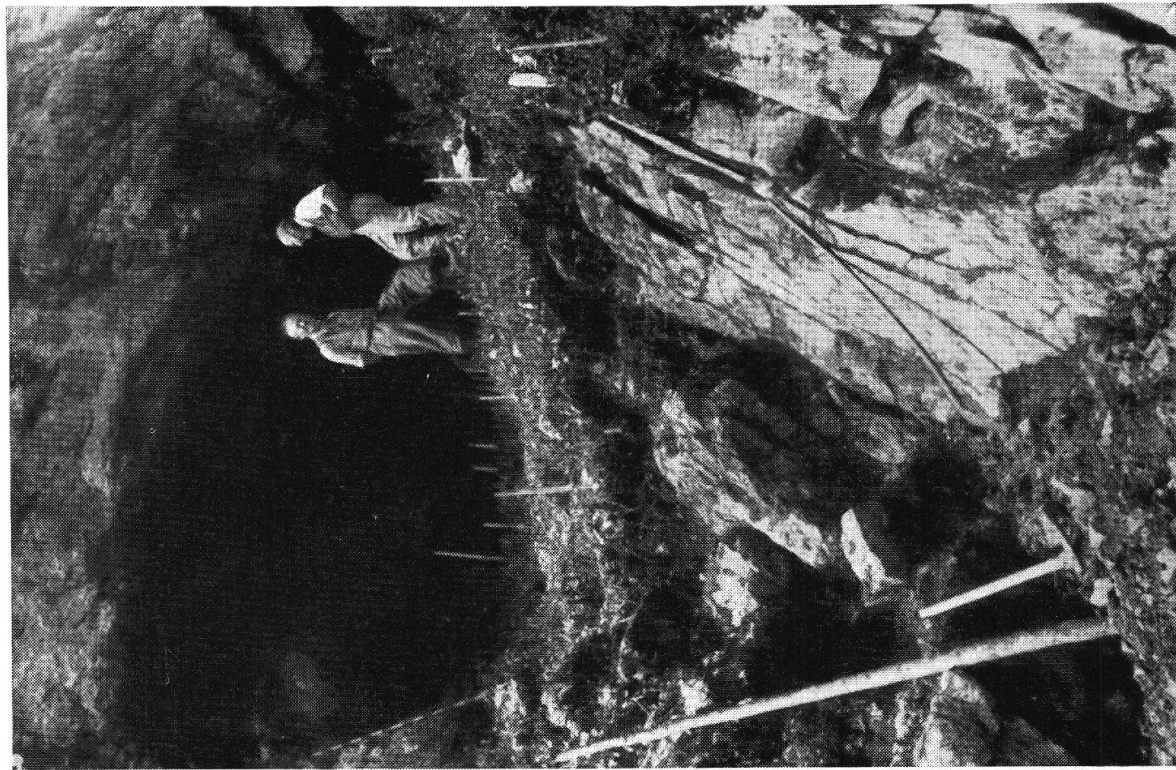
L'ETH Library est le fournisseur des revues numérisées. Elle ne détient aucun droit d'auteur sur les revues et n'est pas responsable de leur contenu. En règle générale, les droits sont détenus par les éditeurs ou les détenteurs de droits externes. La reproduction d'images dans des publications imprimées ou en ligne ainsi que sur des canaux de médias sociaux ou des sites web n'est autorisée qu'avec l'accord préalable des détenteurs des droits. [En savoir plus](#)

### **Terms of use**

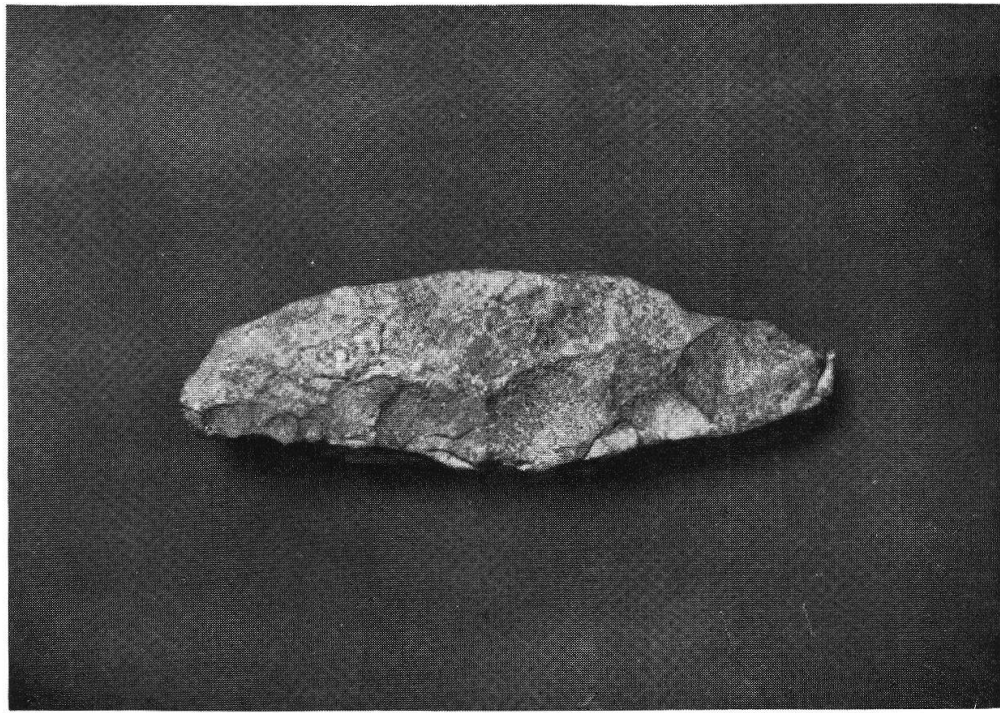
The ETH Library is the provider of the digitised journals. It does not own any copyrights to the journals and is not responsible for their content. The rights usually lie with the publishers or the external rights holders. Publishing images in print and online publications, as well as on social media channels or websites, is only permitted with the prior consent of the rights holders. [Find out more](#)

**Download PDF:** 16.01.2026

**ETH-Bibliothek Zürich, E-Periodica, <https://www.e-periodica.ch>**



Tafel I, Abb. 1. Chilchli-Erlenbach (S. 30)



Tafel I, Abb. 2. Bellinzona-Dragonato (S. 35)

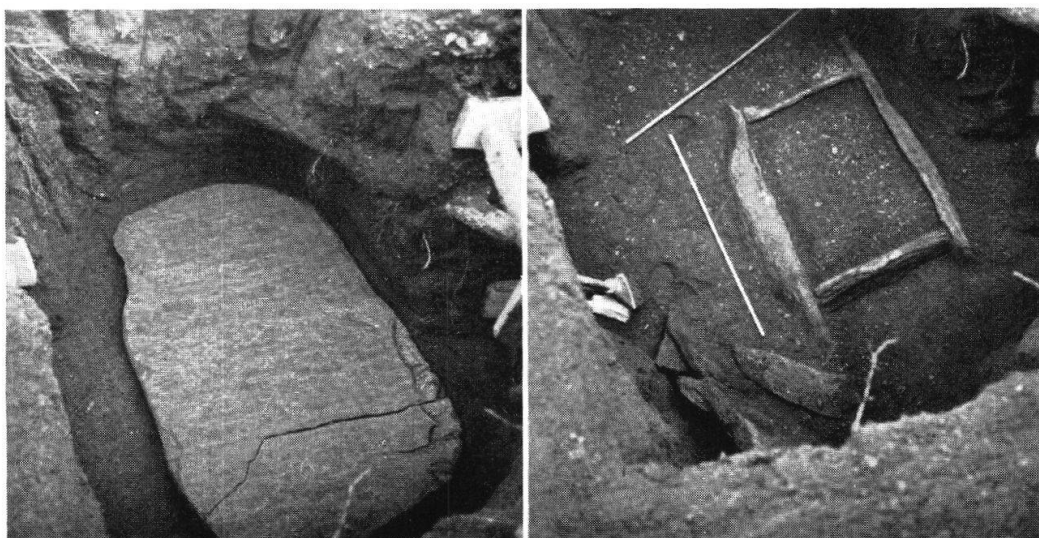
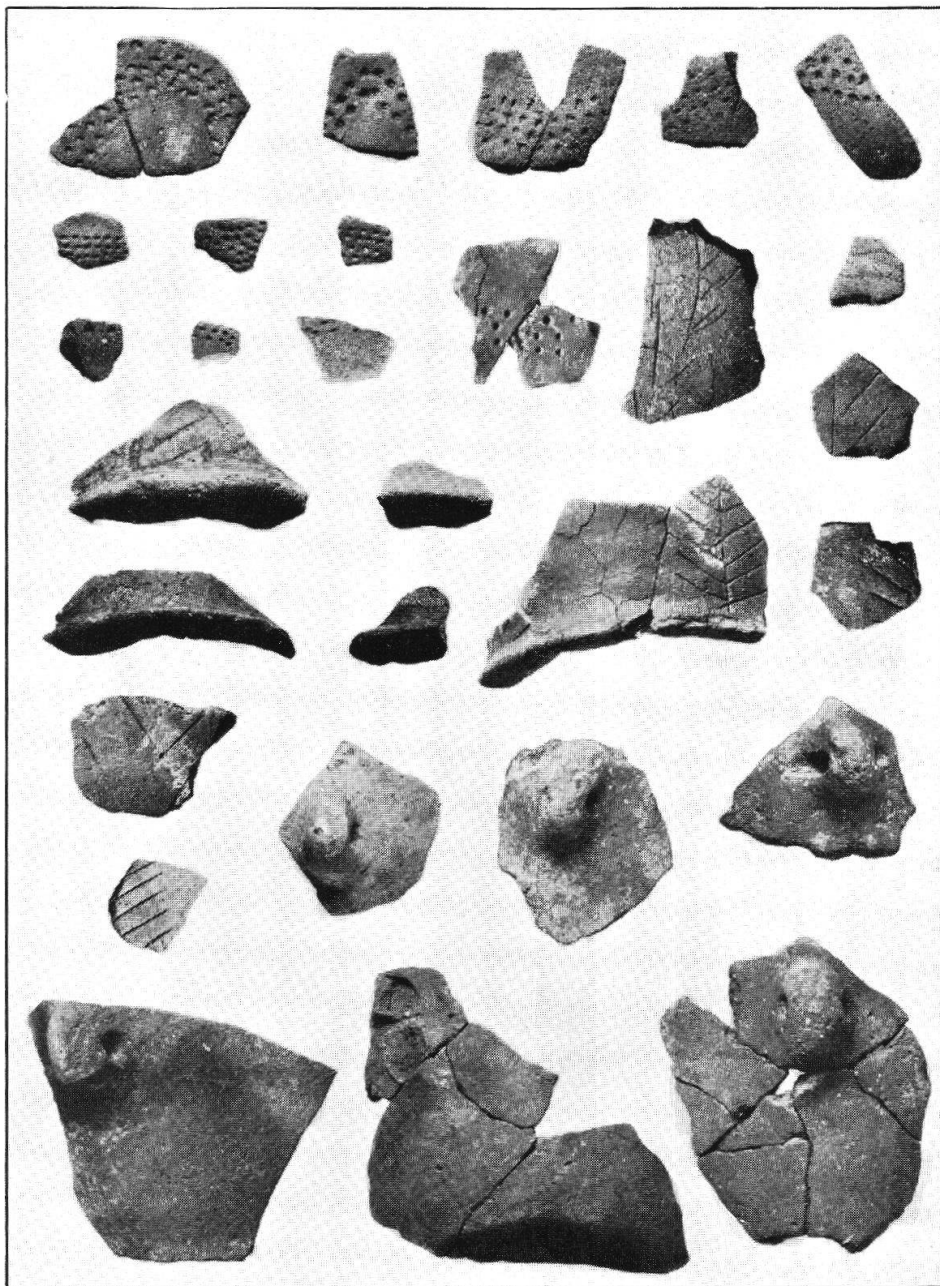


Planche II, fig. 1. Pully-Chamblandes. Tombe 2 (p. 43)  
Suisse Primitive 1943



Planche II, fig. 2.  
Pully-Chamblandes. Tombe 2 (p. 43)  
Suisse Primitive 1943



Tafel III. Herblingen-Grüthalde, zirka  $\frac{1}{3}$  Gr. (S. 39)

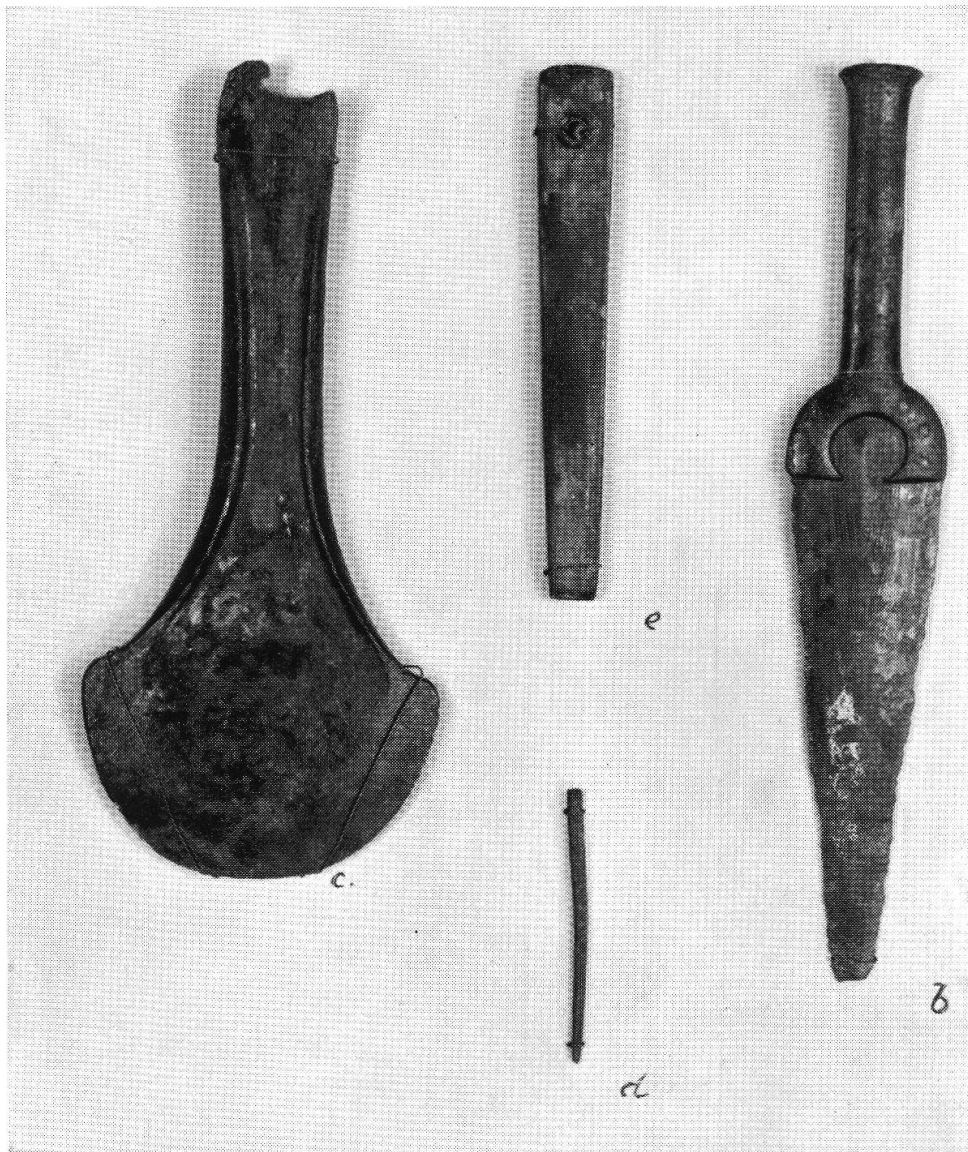




Tafel IV, Abb. 1. Fellers-Mutta. Randmauer und Quermauer im Westfeld (S. 48)



Tafel IV, Abb. 2.  
Conters i. O. Bronzezeitliche  
Mauer auf Caschlins (S. 47)



Tafel V. Funde aus dem Kuppelgrab von Donath (S. 48)  
Aus Bündn. Monatsbl. Nr. 12, 1942



Tafel VI, Abb. 1.  
 Milchkeller „Gargati“ oberhalb Annunziata-Poschiavo (S. 48)  
 Aus Bündn. Monatsbl. Nr. 12, 1942



Tafel VI, Abb. 2. Einbaum von Gals-St. Johannsen (S. 50)  
 Aus Ur-Schweiz 1942



Planche VII, fig. 1. Station lacustre de Corcelettes-Grandson en 1921 (p. 51)

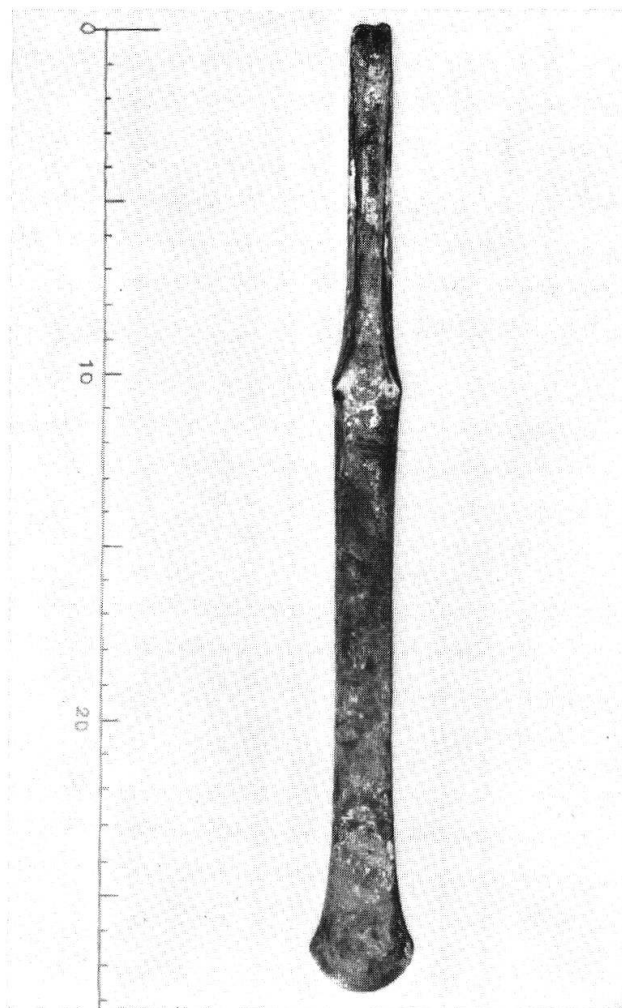
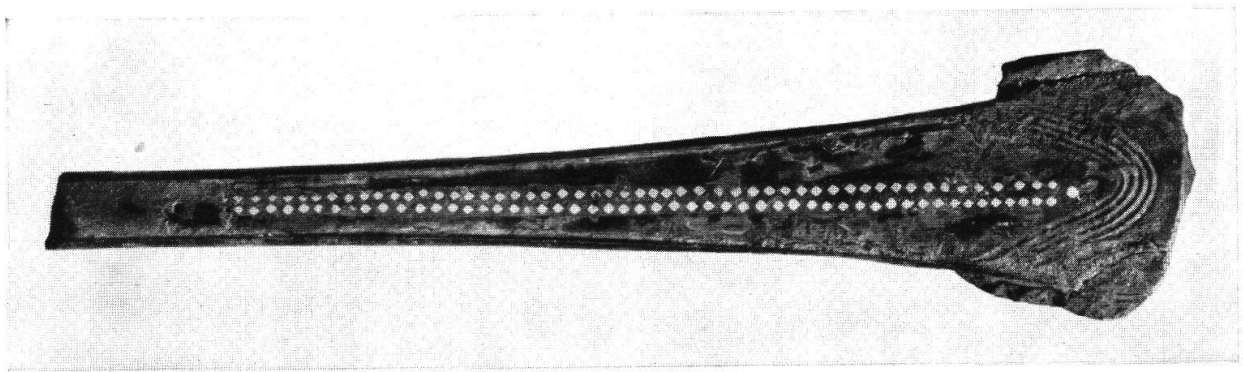


Planche VII, fig. 2.  
Leysin-Veiges (p. 51)





Tafel VIII, Abb. 1. Goldtauschierte Randaxt von Strättligen-Renzenbühl (S. 54)  
Aus JB. Hist. Mus. Bern 1941



Tafel VIII, Abb. 2. Saanen-Kohlisgrind. Steinwall (S. 54)



Aufnahme der Eidgenössischen Landestopographie, Nr. 8361, BRB 3. 10. 1939  
Tafel IX, Abb. 1. Fliegeraufnahme des Grabhügelfeldes im Sankert-Hemishofen (S. 58)  
Aus Ur-Schweiz 1943

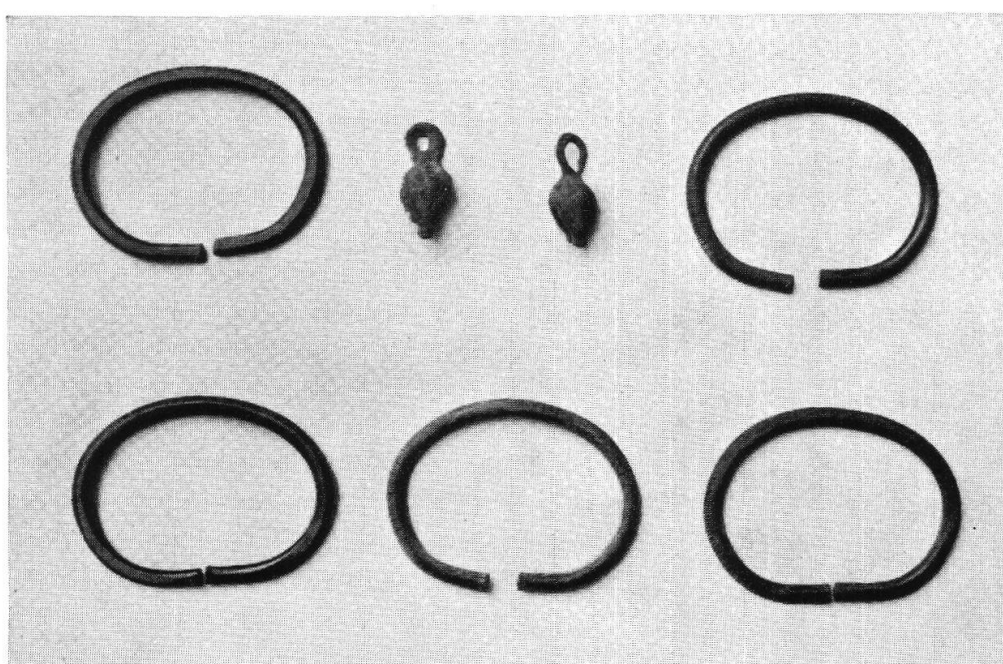
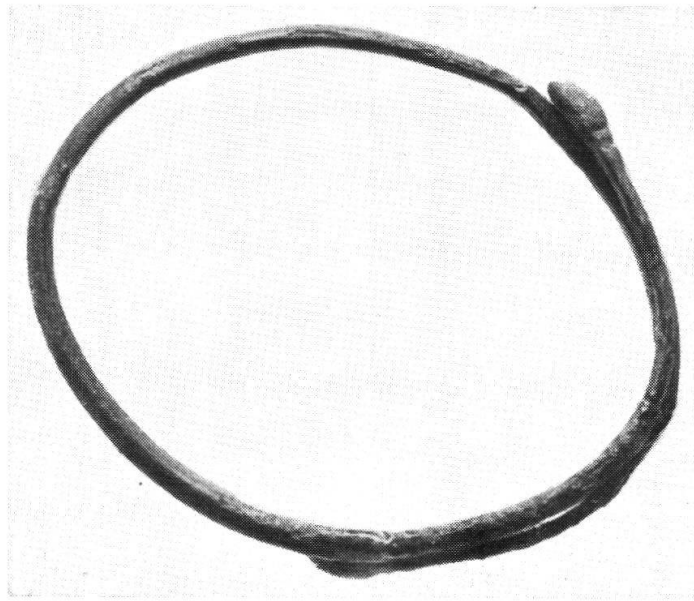


Planche IX, fig. 2. Trouvailles de l'Orphelinat des garçons à Sion (p. 61)



Tafel X, Abb. 1. Basel, Areal Sandoz (S. 62)  
Aus Ur-Schweiz 1942



Tafel X, Abb. 2. Pfäffikon-Robenhausen. Latènezeitlicher Einbaum (S. 71)



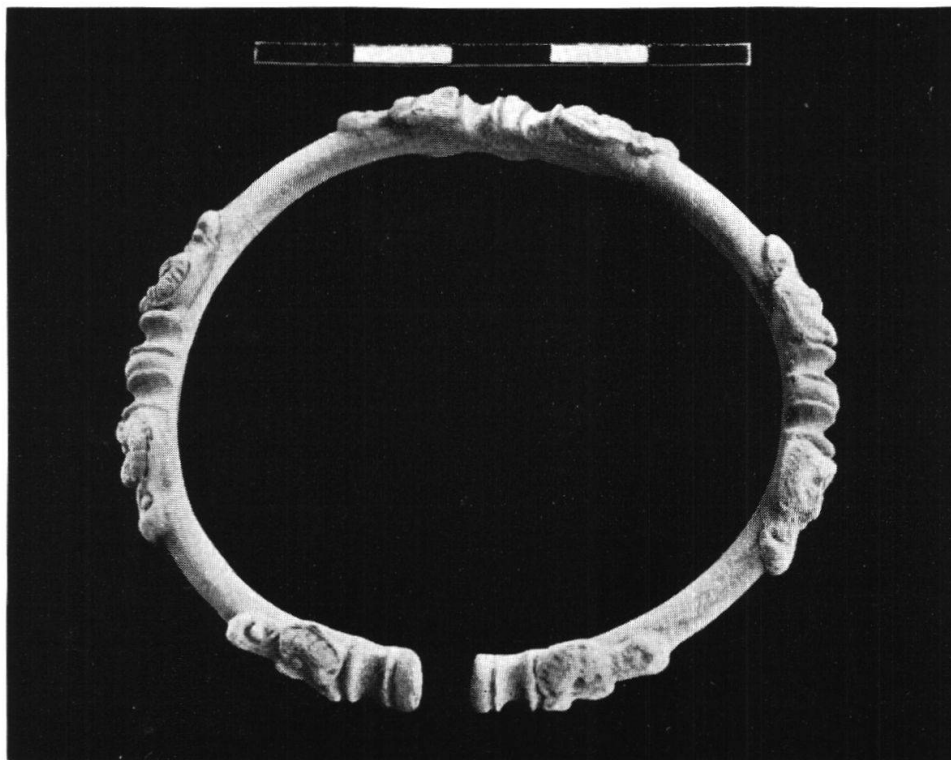


Planche XI, fig. 1.  
Chandossel. Anneau à masques  
(p. 64)

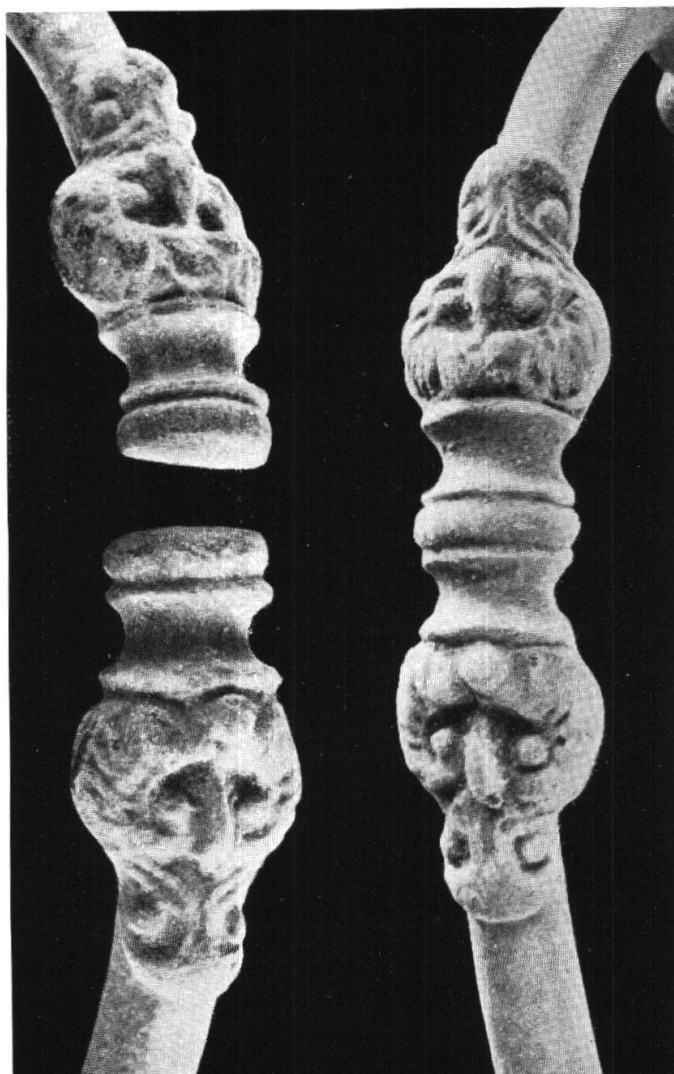
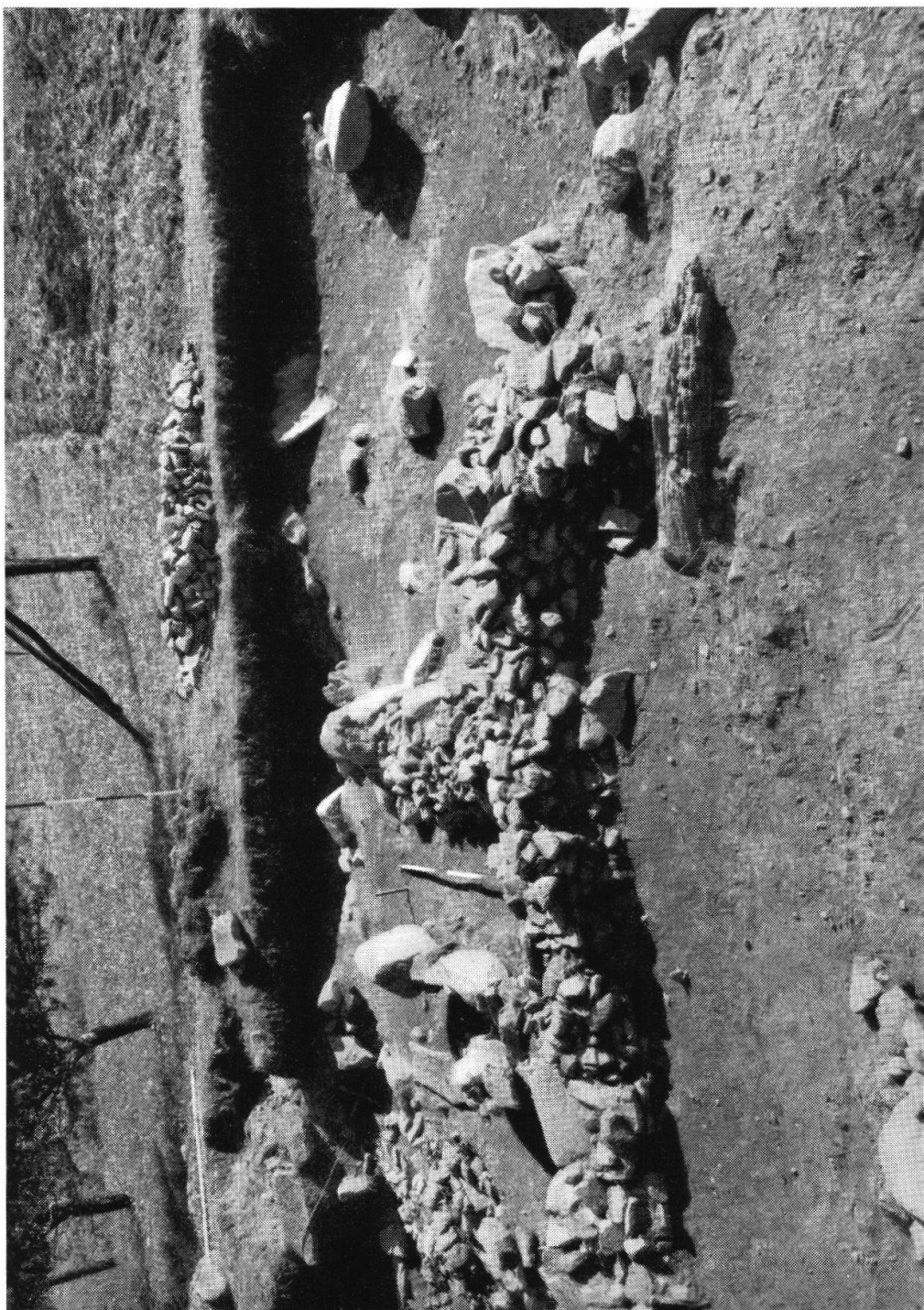
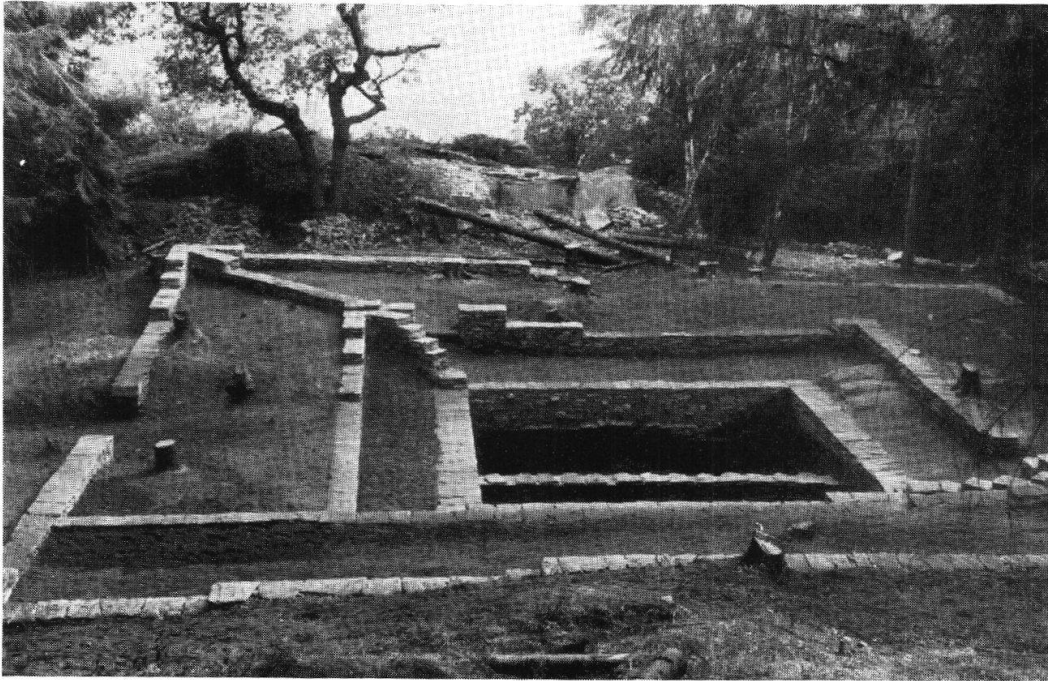


Planche XI, fig. 2.  
Chandossel. Détails d'un anneau  
à masques (p. 64)





Tafel XII. Castaneda. Eisenzeitliche Siedlung. Im Vordergrund Rechteckhaus (S. 64)  
Aus Ur-Schweiz 1942



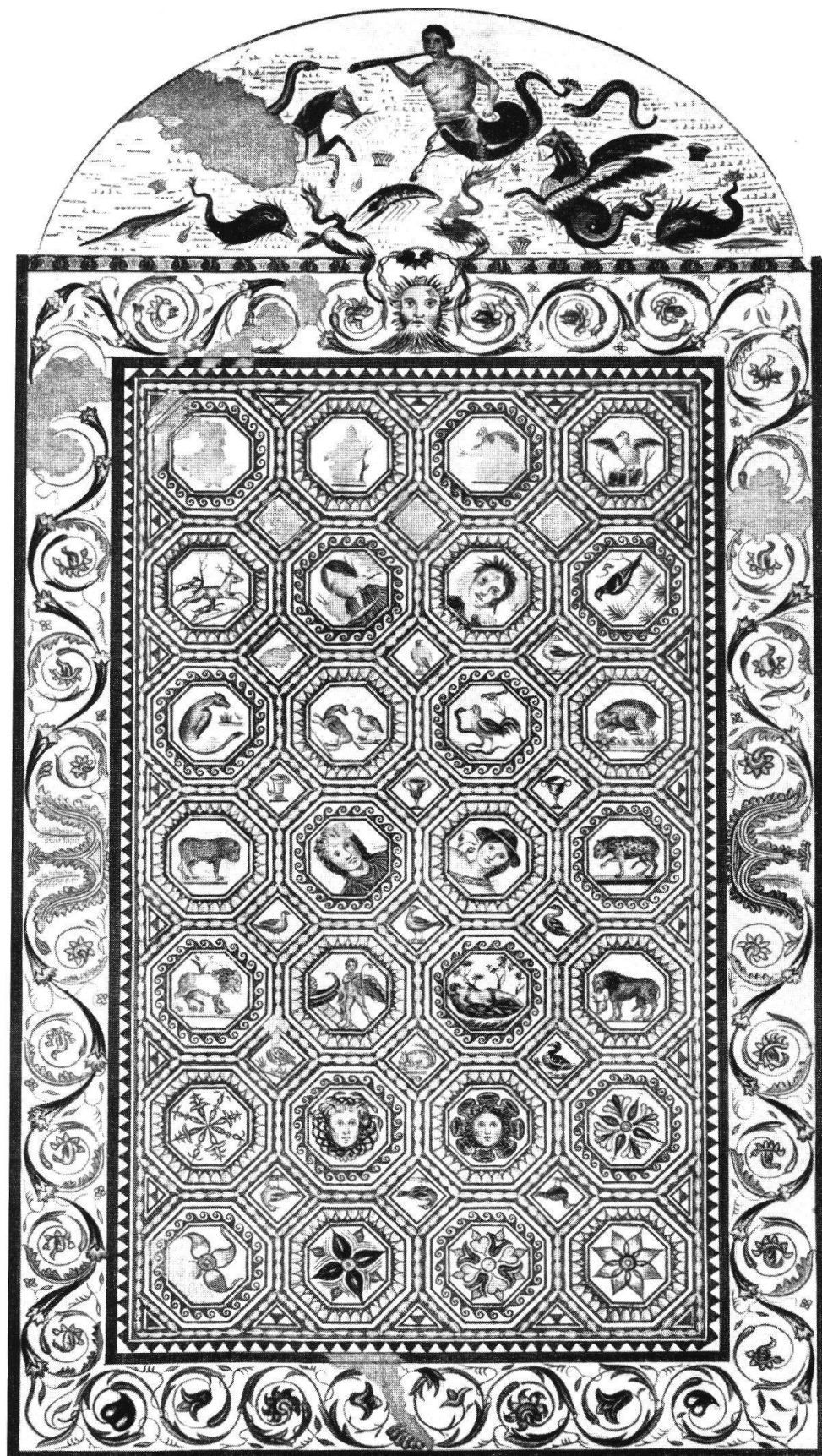
Tafel XIII, Abb. 1

Tegna-Castello. Gallorömischer Vierecktempel mit Zentralkeller, konserviert (S. 95)



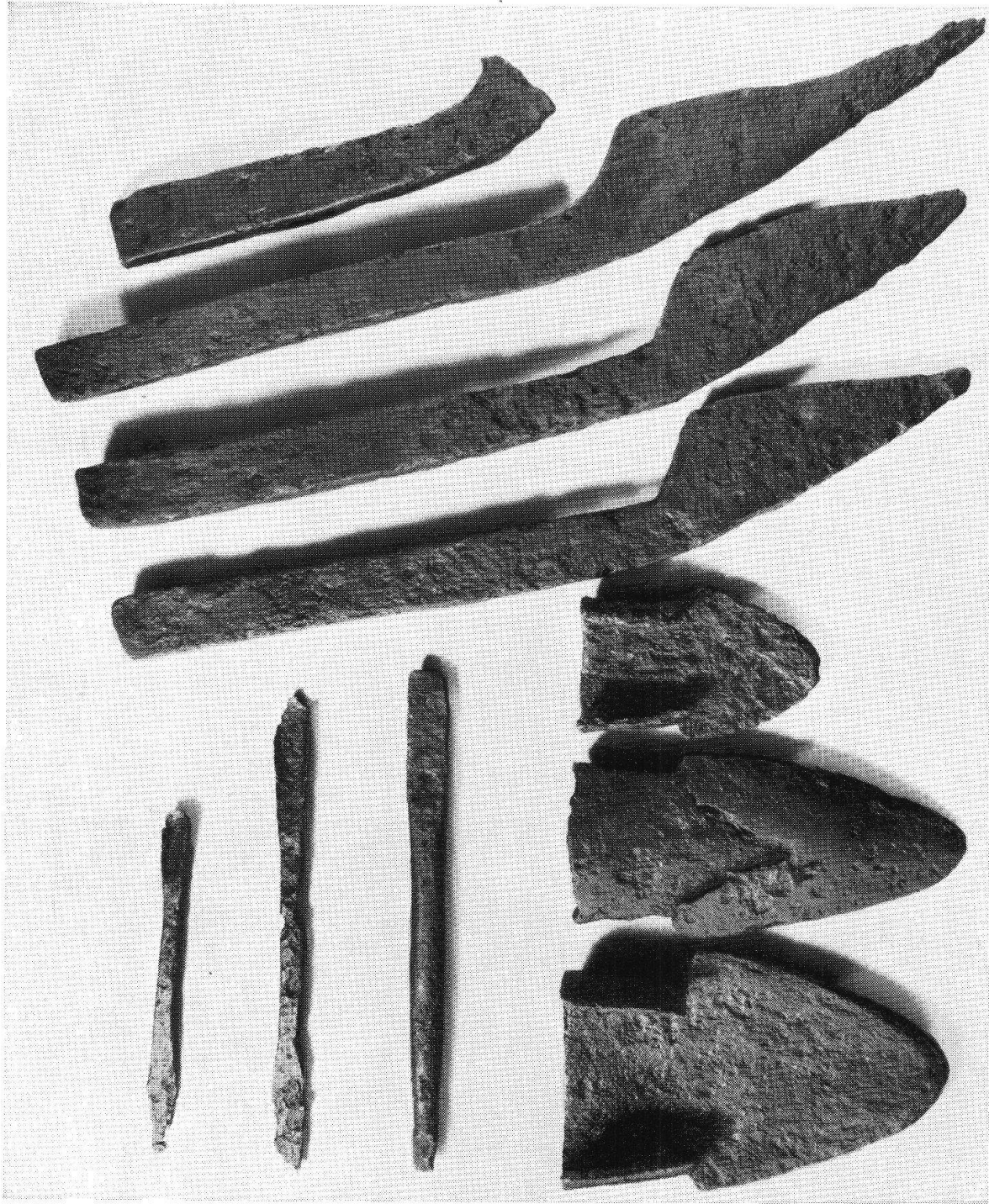
Tafel XIII, Abb. 2

Tegna-Castello. Blick in den Kellerraum mit Gewölbeansätzen (S. 95)



Tafel XIV. Tritonenmosaik von Orbe (S. 92)  
 Aus JB. Hist. Mus. Bern 1941





Tafel XV. Pflugeisendepot von Büron (S. 88)  
Aus Ur-Schweiz 1942





Tafel XVI, Abb. 1.  
Vindonissa. Werkzeuge (S. 86)  
Aus JB. Ges. Pro Vindonissa 1942/43



Planche XVI, fig. 2.  
Nyon. Rue Delafléchère 1942  
Corniche romaine de style flavien  
(p. 81)  
Suisse Primitive 1942



Tafel XVII. Vindonissa. Balkenlager im Schutthügel (S. 85)  
Aus JB. Ges. Pro Vindonissa 1942/43



Planche XVIII. Avenches. L'entrée de l'arène (p. 78)  
Suisse Primitive



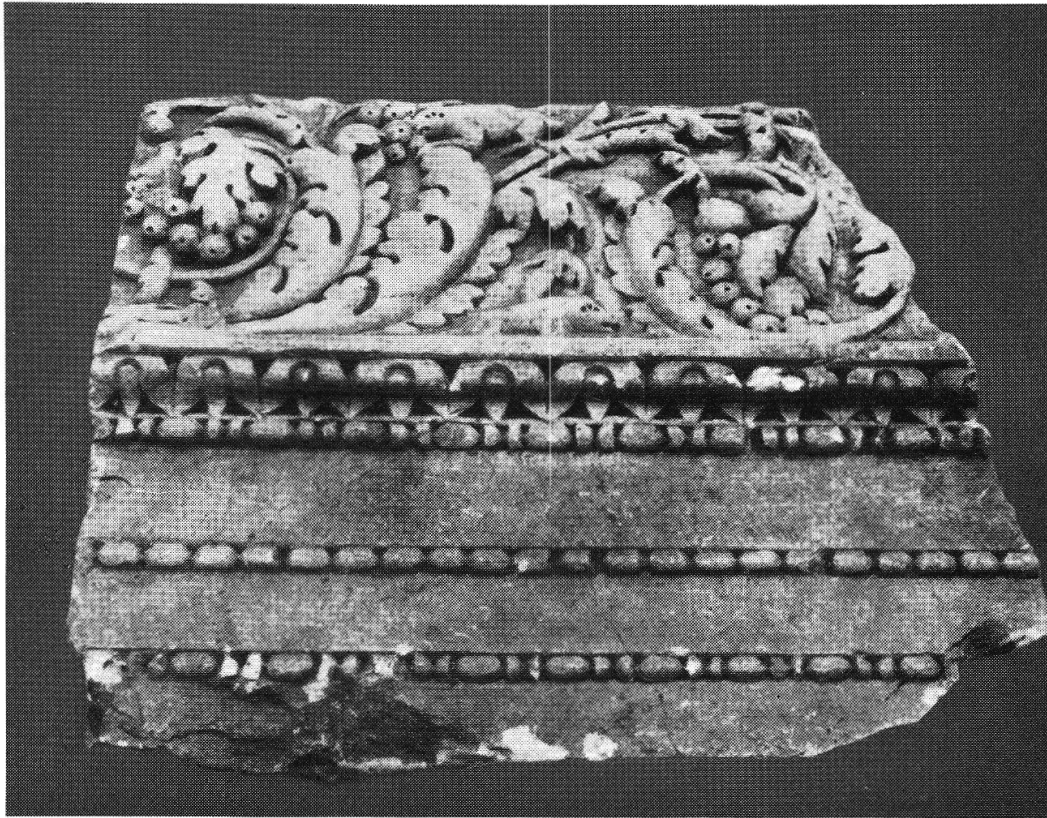
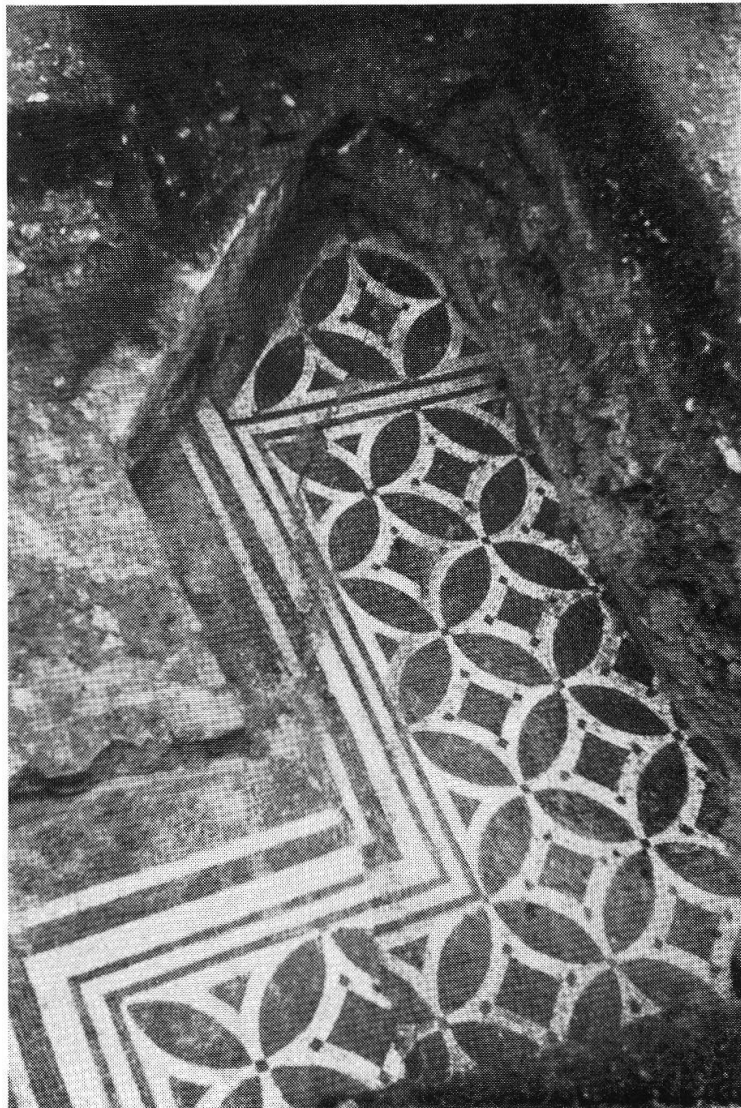


Planche XIX, fig. 1  
 Nyon 1942. Frise romaine  
 décorée (p. 81)  
 Suisse Primitive



Tafel XIX, Abb. 2  
 Augst. Mosaik in den Zentral-  
 thermen (S. 75)  
 Aus Ur-Schweiz 1942

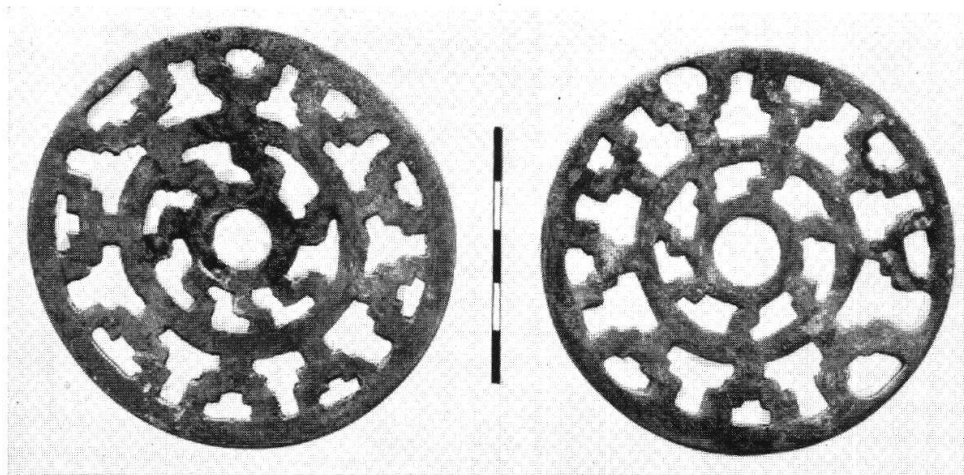




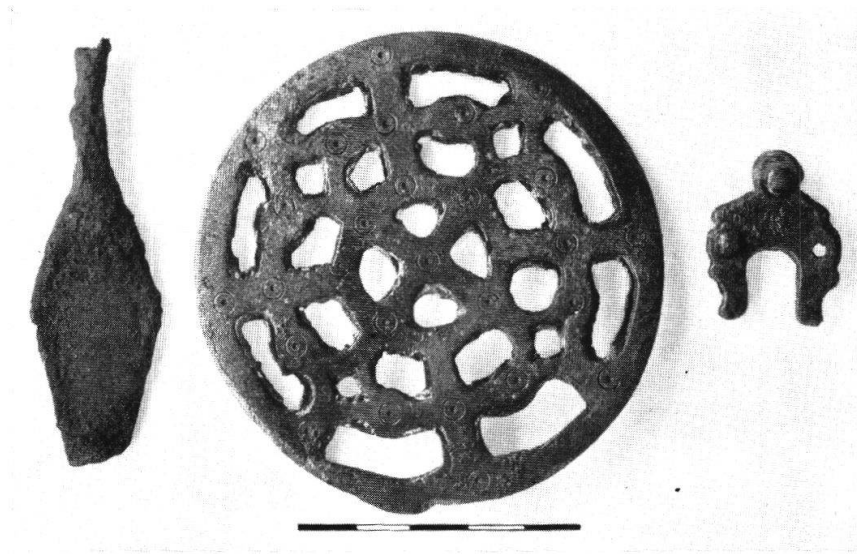
Tafel XX. Muri-Gümligen (S. 103)  
 Aus JB. Hist. Mus. Bern 1941



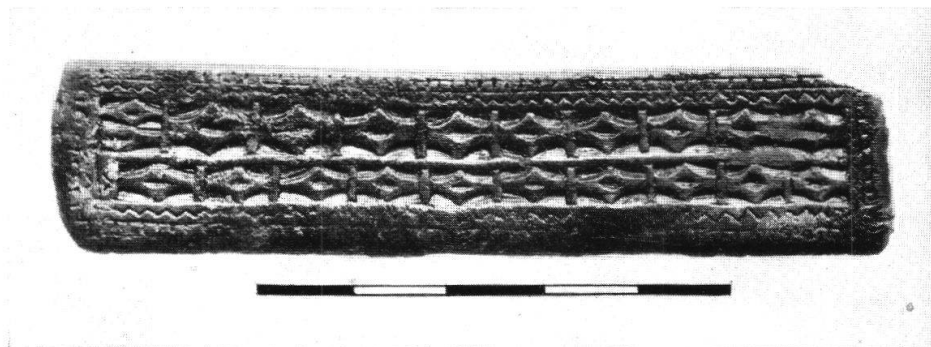
Tafel XXI, Abb. 1. Bolligen-Papiermühle, Grab 5 (S. 101)  
Aus JB. Hist. Mus. Bern 1941



Tafel XXI, Abb. 2. Bolligen-Worblafen. Zierscheiben (S. 101)  
Aus JB. Hist. Mus. Bern 1941

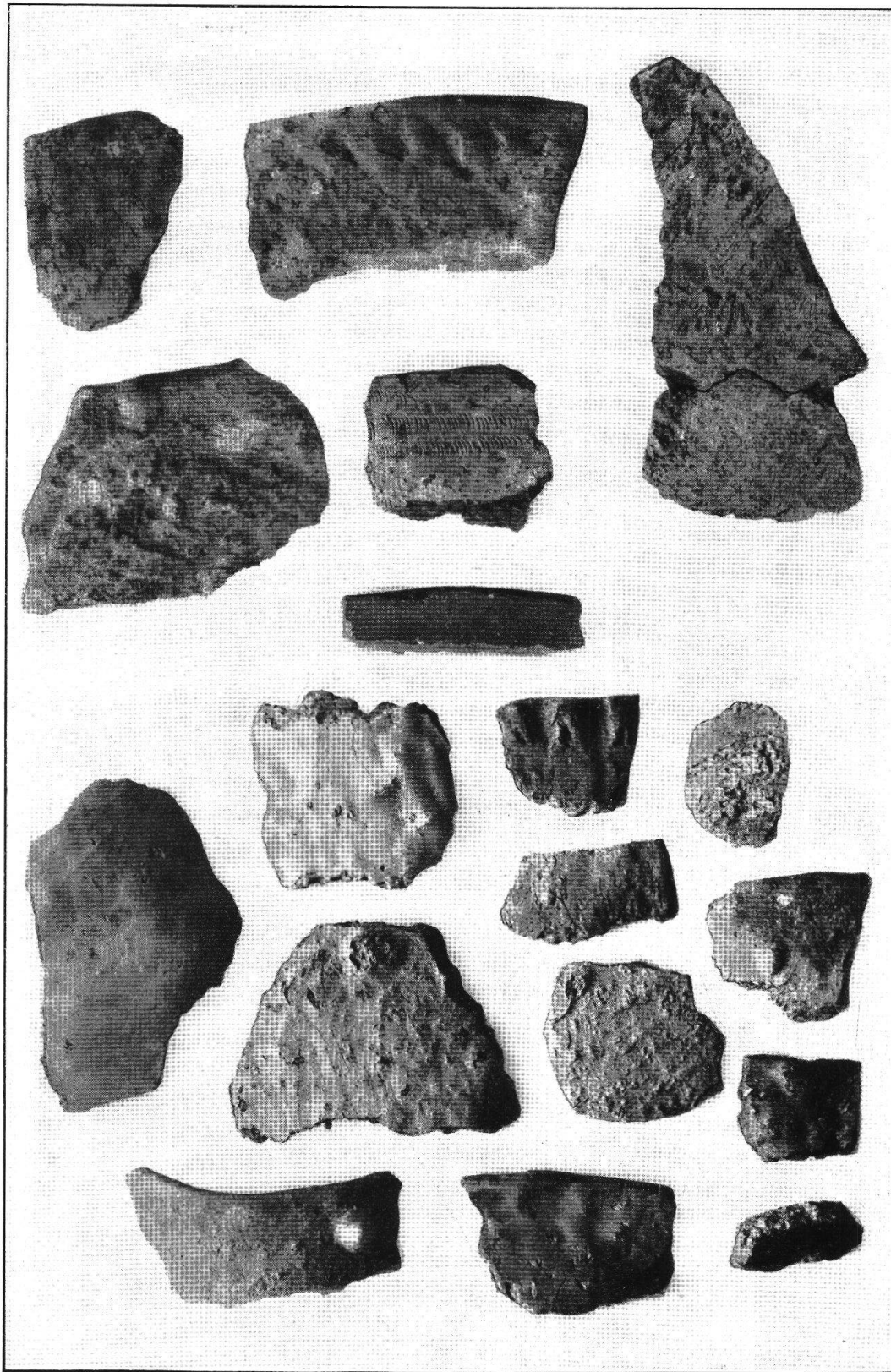


Tafel XXII, Abb. 1. Bolligen-Papiermühle. Grab 20 (S. 101)  
Aus JB. Hist. Mus. Bern 1941



Tafel XXII, Abb. 2  
Riemenbeschläg aus Schönenbrünnen-Neuenegg (S. 103)  
Aus JB. Hist. Mus. Bern 1941





Tafel XXIII. Neolithische Keramik vom Eschener-Lutzengüetle (S. 107)  
Aus JB. Hist. Ver. Liechtenstein, Bd. 42

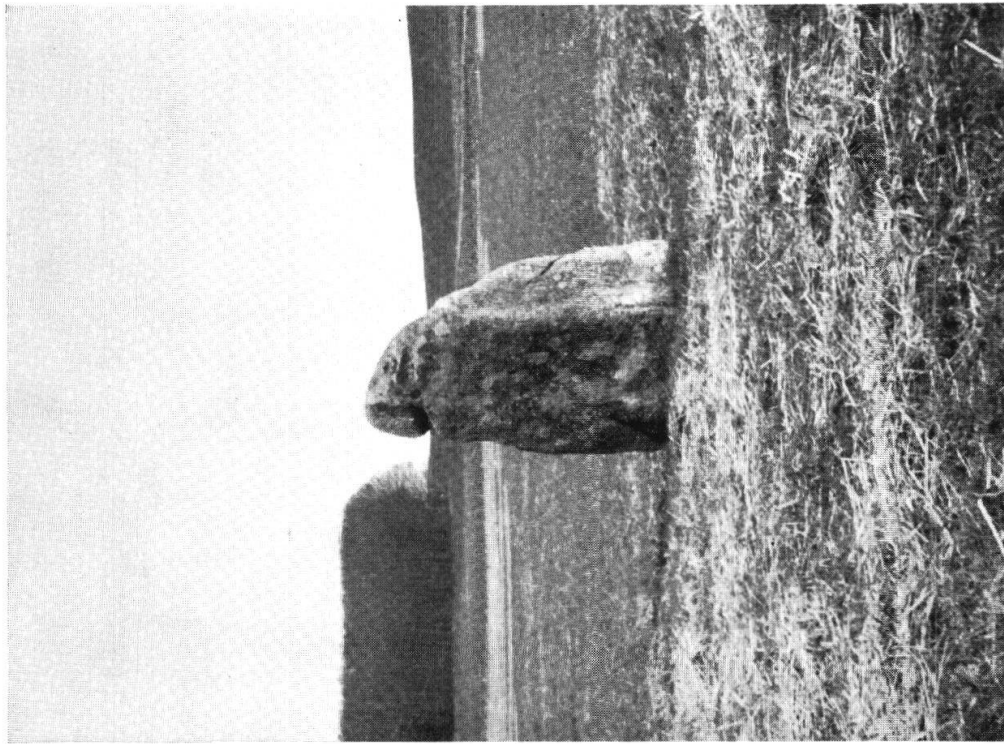


Planche XXIV, fig. 1  
Menhir de l'Asile de Devens-St-Aubin (p. 116)

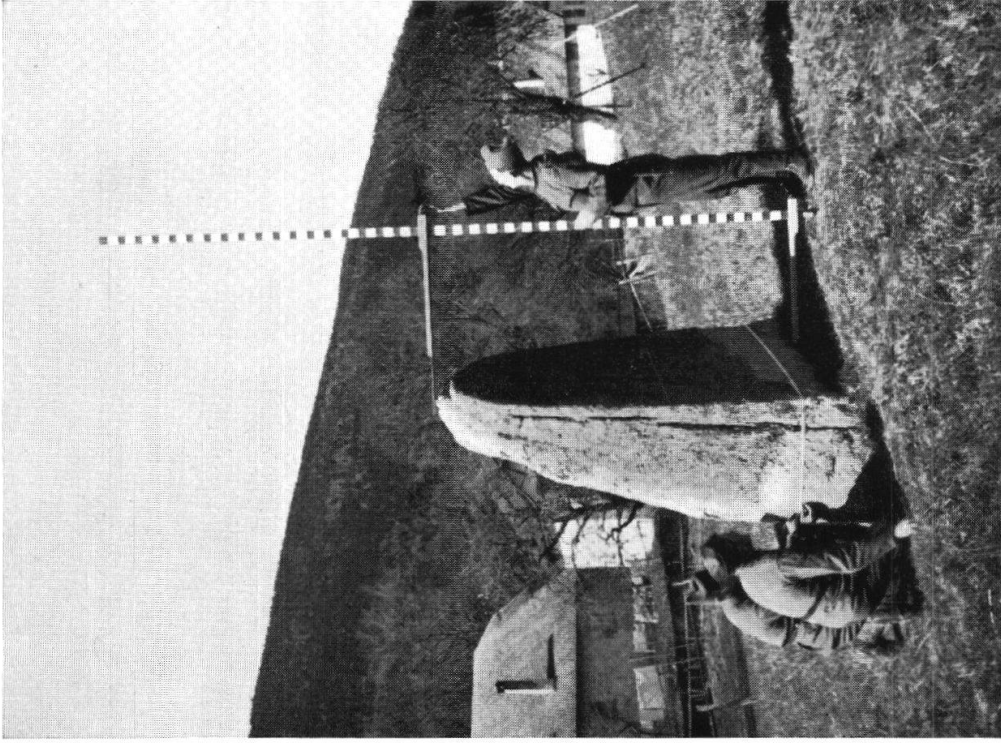
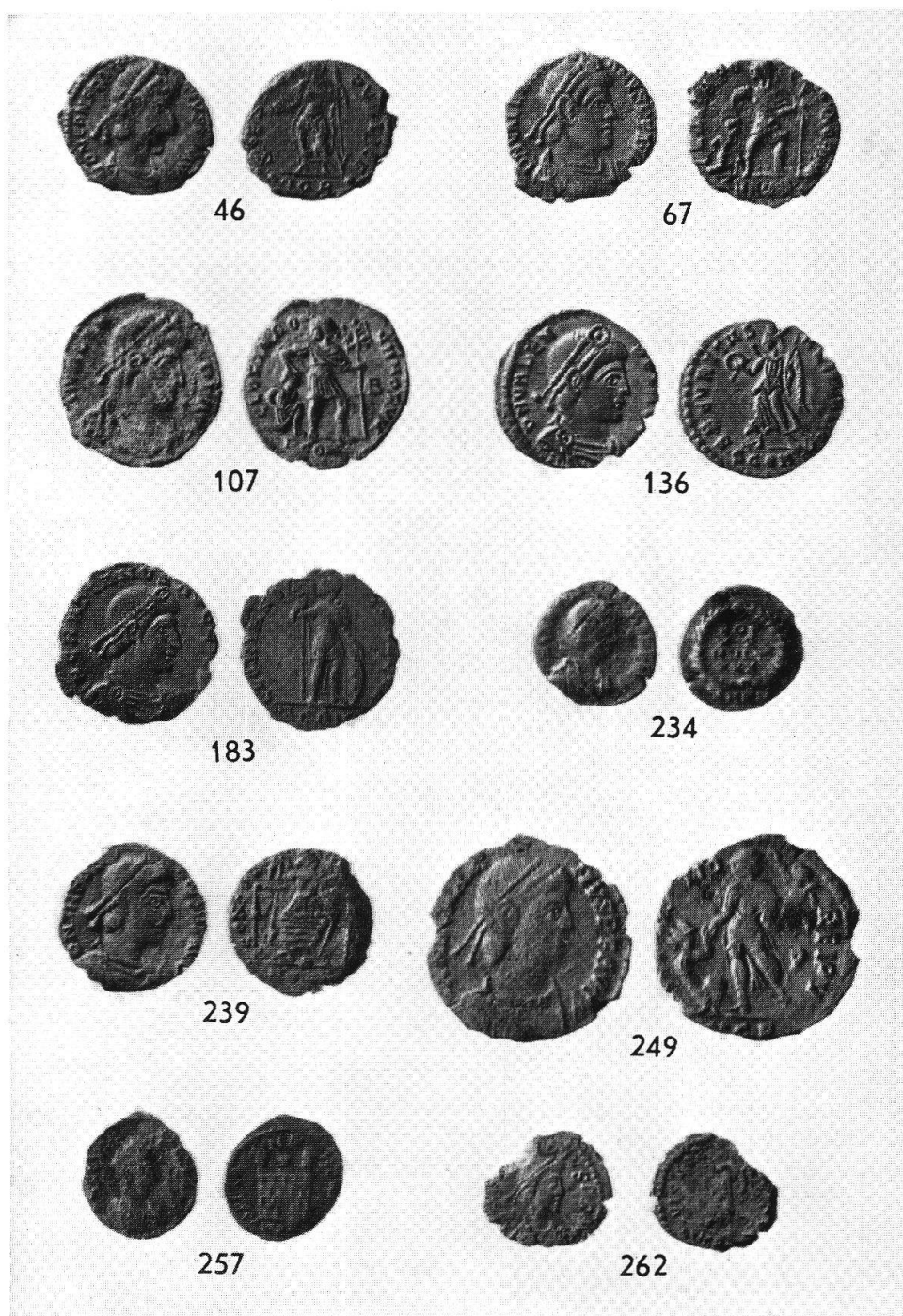


Planche XXIV, fig. 2  
Menhir de Bevaix-Vauroux (p. 112)



Tafel XXV. Spättrömische Münzen vom Spiegelhof, Basel (S. 126 ff.)

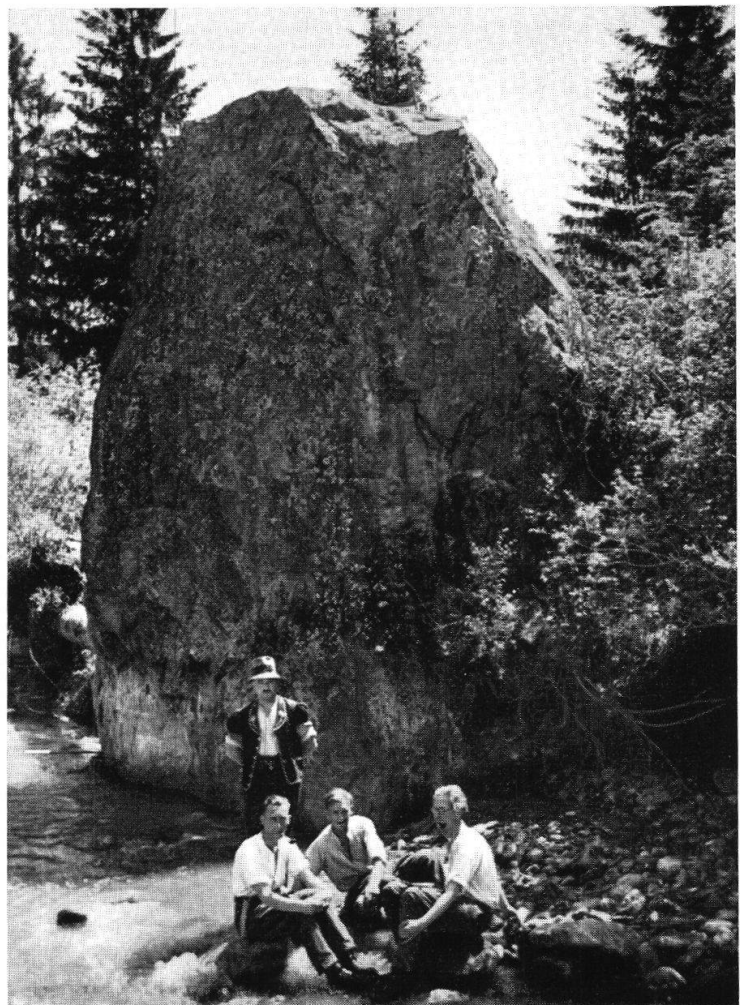




Tafel XXVI, Abb. 1 (S. 145 ff.)  
Troja (Kleinasien). Vorge-  
schichtliche Stadt des 3. und  
2. Jahrtausends v. Chr. Senk-  
rechtaufnahme (sichtbar durch  
Schattenwirkung). Datum:  
Sommer 1918. Zeit: —. Höhe:  
zirka 500 m. Dieses von deut-  
schen Kriegsfliegern aufgenom-  
mene Bild, welches den von  
Schliemann ausgegrabenen  
Burghügel mit seinen verschie-  
denen Befestigungsmauern und  
Hausresten zeigt, ist eines der  
ersten Beispiele des Einsatzes  
der Fliegerei für die Urge-  
schichtsforschung.

Aufnahme: Major Eicke. Dieses  
Bild wurde wie die beiden folgen-  
den durch die freundliche Ver-  
mittlung des Herrn Oberst Gripp,  
Luftattaché der Deutschen Ge-  
sandschaft in Bern, von der  
Hansa Luftbild G.m.b.H. in ent-  
gegenkommender Weise zur Ver-  
fügung gestellt. Leider war es  
momentan nicht möglich, die Be-  
willigung zur Reproduktion von  
englischen Aufnahmen zu be-  
kommen.

Planche XXVI, fig. 2  
„Bas du Riaux“, La Roche  
(p. 115)





Tafel XXVII, Lossow bei Frankfurt an der Oder. Vorgeschichtliche und frühmittelalterliche Wallanlage. Senkrechtaufnahme (sichtbar durch Schattenwirkung). Datum: September 1937.

Zeit: 1330 Uhr. Höhe: 1600 m.

Aufnahme: Hansa Luftbild G. m. b. H.



Tafel XXVIII, Lossow bei Frankfurt an der Oder. Schrägaufnahme (sichtbar durch Schattenwirkung). Datum: Mai 1937. Zeit: 1445 Uhr. Höhe 300 m. Diese Aufnahme vermittelt ein anschauliches Bild der gesamten Anlage, nicht aber dieselbe Einsicht wie das senkrechte Bild (man vergleiche z. B. auf beiden Photographien den Innenrand des Walles).

Aufnahme: Hauptbildstelle des R.L.M.