

Zeitschrift: Jahrbuch der Schweizerischen Gesellschaft für Urgeschichte =
Annuaire de la Société suisse de préhistoire = Annuario della Società
svizzera di preistoria

Herausgeber: Schweizerische Gesellschaft für Urgeschichte

Band: 32 (1940-1941)

Anhang: Tafeln

Autor: [s.n.]

Nutzungsbedingungen

Die ETH-Bibliothek ist die Anbieterin der digitalisierten Zeitschriften auf E-Periodica. Sie besitzt keine Urheberrechte an den Zeitschriften und ist nicht verantwortlich für deren Inhalte. Die Rechte liegen in der Regel bei den Herausgebern beziehungsweise den externen Rechteinhabern. Das Veröffentlichen von Bildern in Print- und Online-Publikationen sowie auf Social Media-Kanälen oder Webseiten ist nur mit vorheriger Genehmigung der Rechteinhaber erlaubt. [Mehr erfahren](#)

Conditions d'utilisation

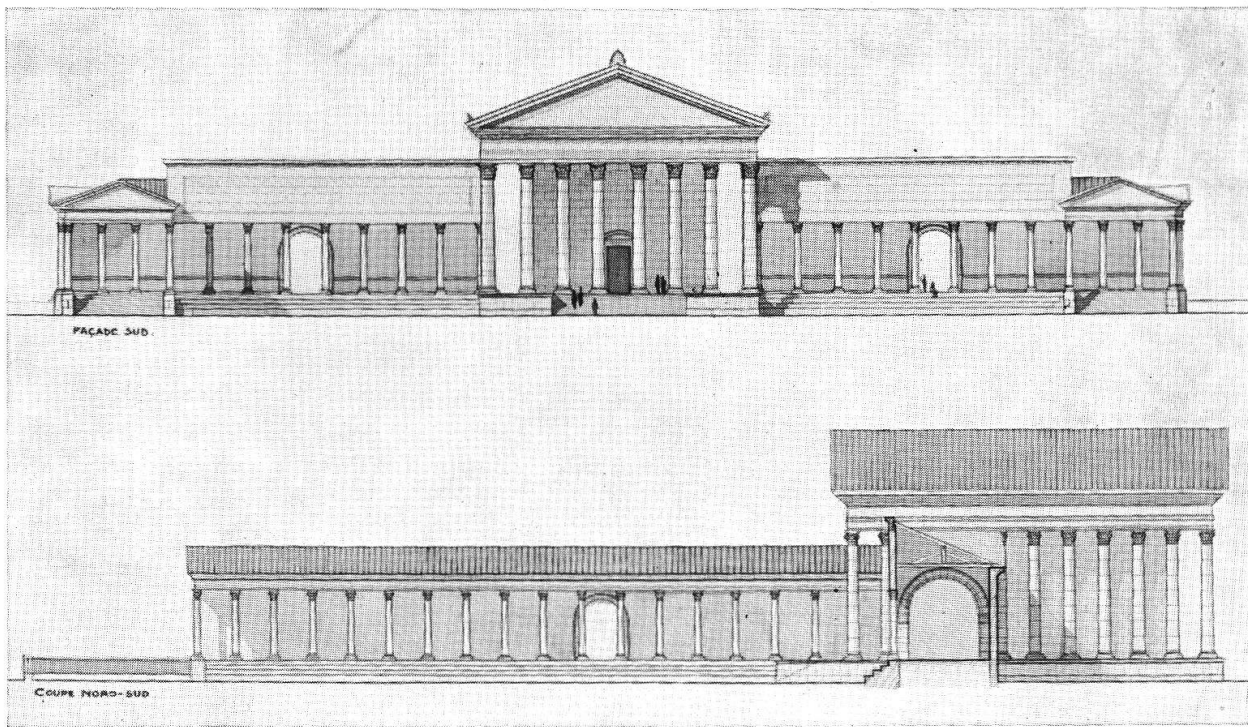
L'ETH Library est le fournisseur des revues numérisées. Elle ne détient aucun droit d'auteur sur les revues et n'est pas responsable de leur contenu. En règle générale, les droits sont détenus par les éditeurs ou les détenteurs de droits externes. La reproduction d'images dans des publications imprimées ou en ligne ainsi que sur des canaux de médias sociaux ou des sites web n'est autorisée qu'avec l'accord préalable des détenteurs des droits. [En savoir plus](#)

Terms of use

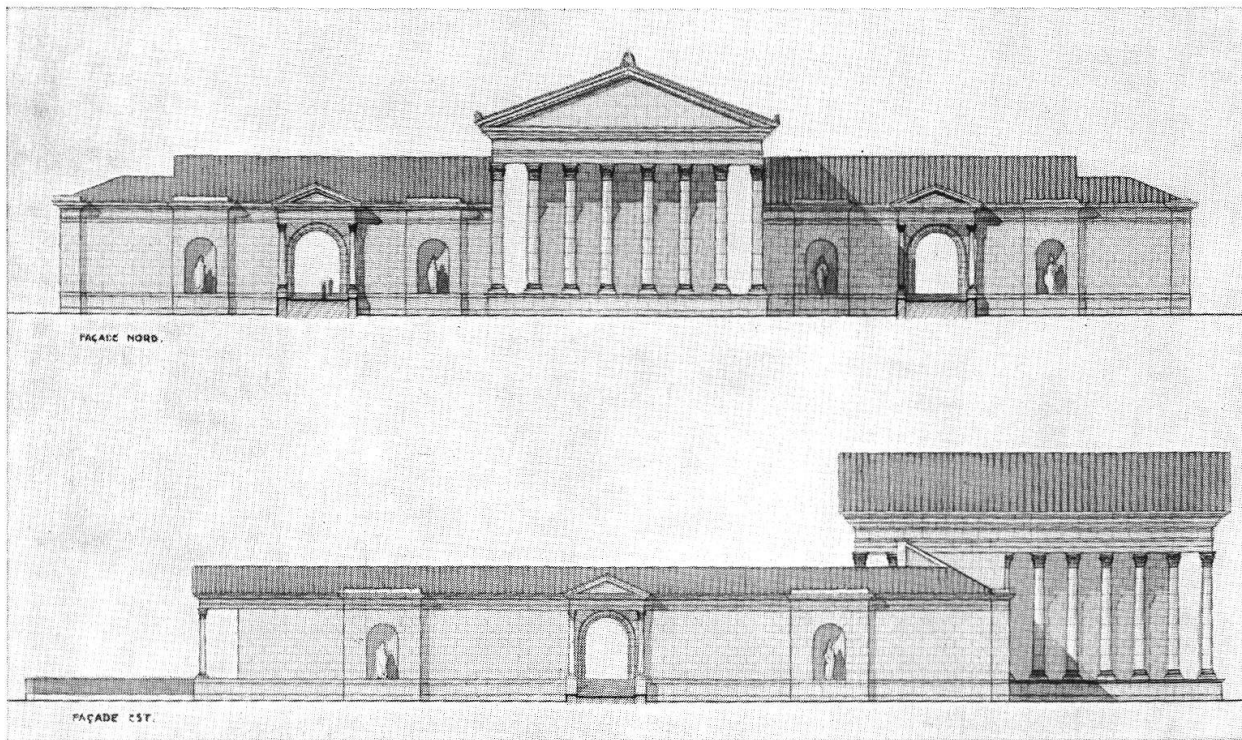
The ETH Library is the provider of the digitised journals. It does not own any copyrights to the journals and is not responsible for their content. The rights usually lie with the publishers or the external rights holders. Publishing images in print and online publications, as well as on social media channels or websites, is only permitted with the prior consent of the rights holders. [Find out more](#)

Download PDF: 10.04.2026

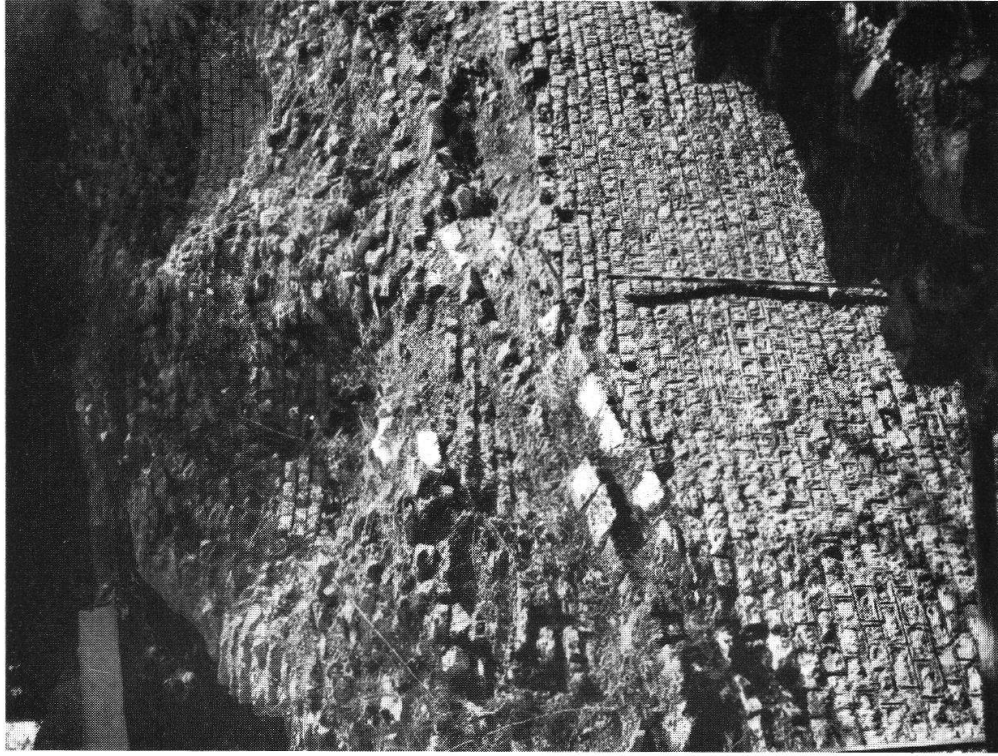
ETH-Bibliothek Zürich, E-Periodica, <https://www.e-periodica.ch>



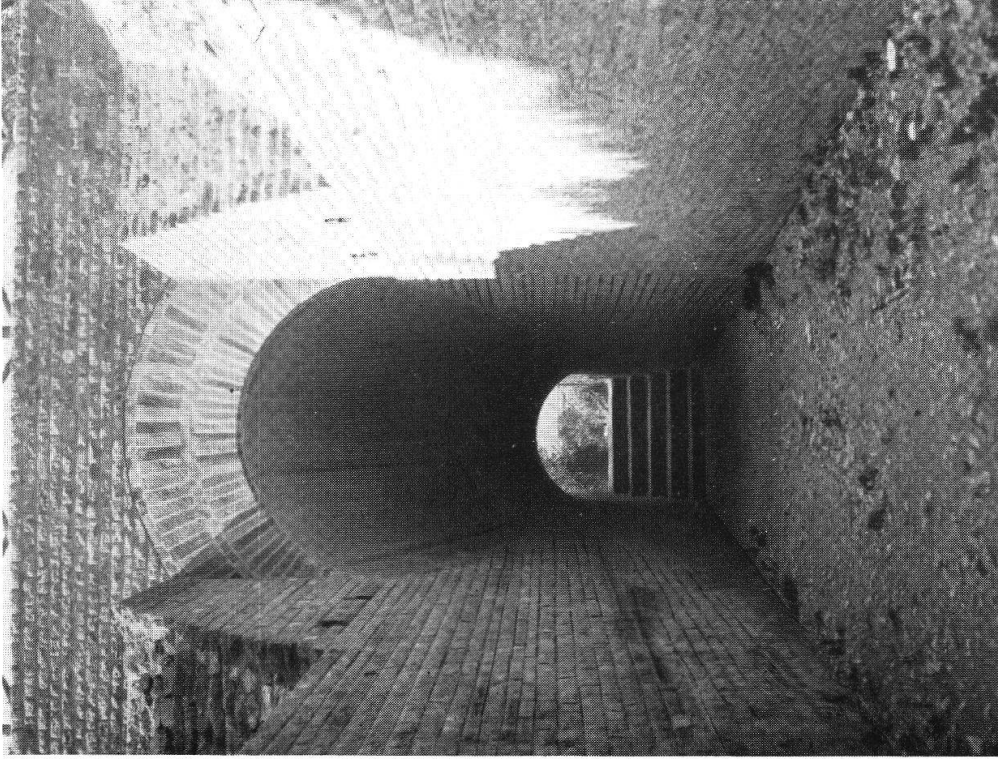
Pl. I, fig. 1. Avenches. Le temple du Cigognier, reconstruction par L. Bosset, architecte, Payerne; façade principale et coupe nord-sud (p. 34ss.)



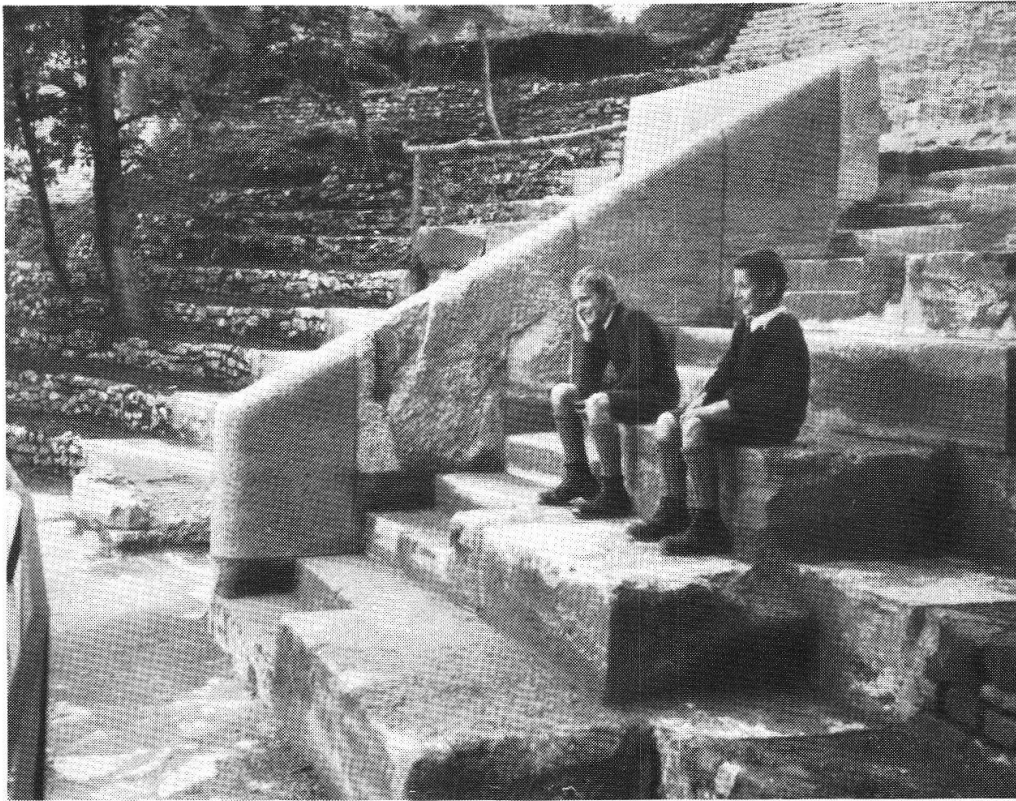
Pl. I, fig. 2. Avenches. Le temple du Cigognier; façade nord et est (p. 34ss.)



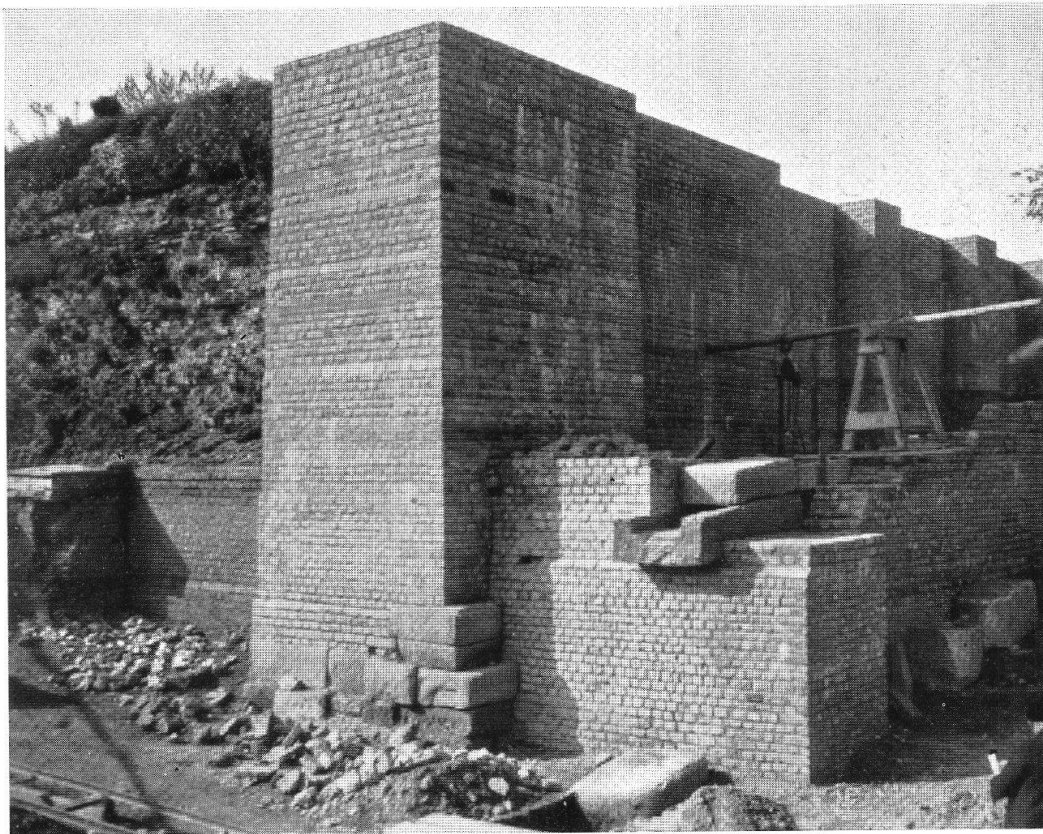
Taf. II, Abb. 1. Augst, Theater. Gewölbeansatz
im Süd-Vomitorium (S. 108)



Taf. II, Abb. 2. Augst, Theater. Süd-Vomitorium,
rekonstruiert, von außen (S. 109)



Taf. III, Abb. 1. Augst, Theater. Rekonstruierte Sitzstufen
mit Ausgang des Vomitoriums (S. 109)
Aus Ur-Schweiz V, 42



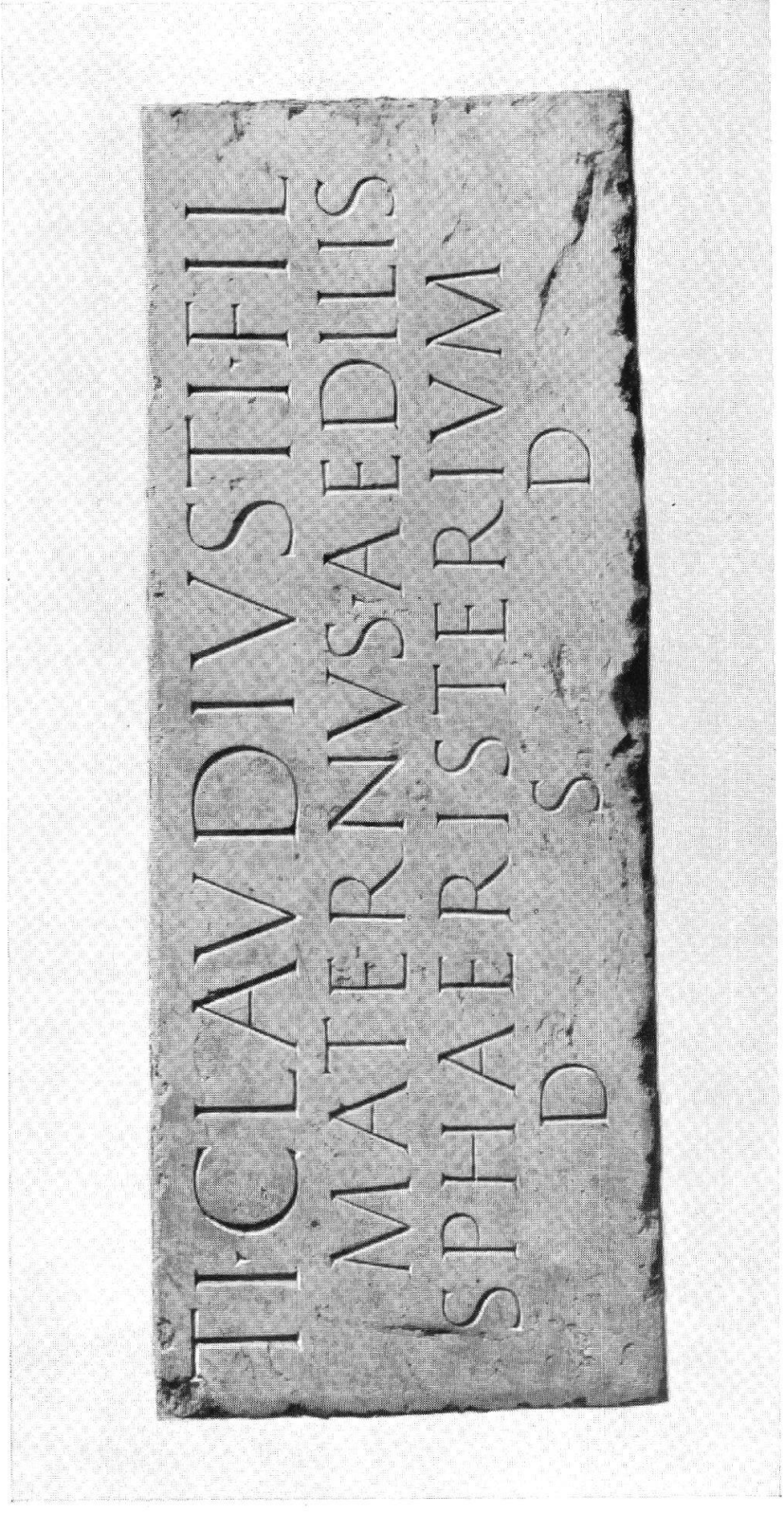
Taf. III, Abb. 2. Augst, Stützmauer der Basilica; rechts renoviert,
mit Wasserablauf; links alter Zustand (S. 110)



Taf. IV, Abb. 1. Augst. Granatapfel und stilisierte Ähre
aus Bronze (nat. Größe) von einem Füllhorn (S. 112)
Aus Ur-Schweiz V, 51

Taf. IV, Abb. 2 Augst. Kasserollengriff aus Bronze,
mit Weihinschrift (nat. Größe, S. 112)
Aus ZAK 1941, Taf. 71, 1





Taf. V, Avenches. Inscription de Ti. Claudius Maternus (p. 113)
Aus Ur-Schweiz IV, 57



Pl. VI, fig. 2. Nyon, canal; voûte du contrefort (p. 121)



Photo Schulz. Basel

Taf. VI, Abb. 1. Chur. Silbertasse aus dem Welschdörfli
(S. 115)



Pl. VII, fig. 1. Nyon. Mosaïques d'Artemis. Reconstruction
 Aus Ur-Schweiz V, 13



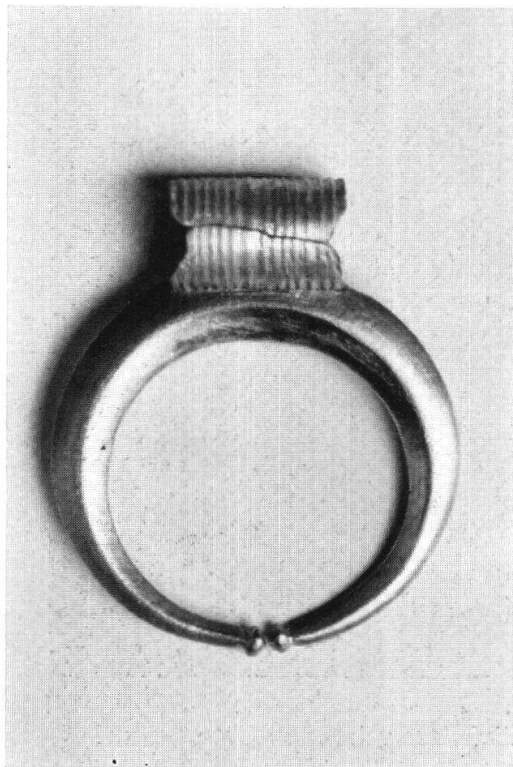
Taf. VIII, Abb. 1. Vindonissa. Venus-Statuette aus Ton
mit auffallender Frisur (nat. Größe, S. 123)
Aus Ur-Schweiz IV, 71



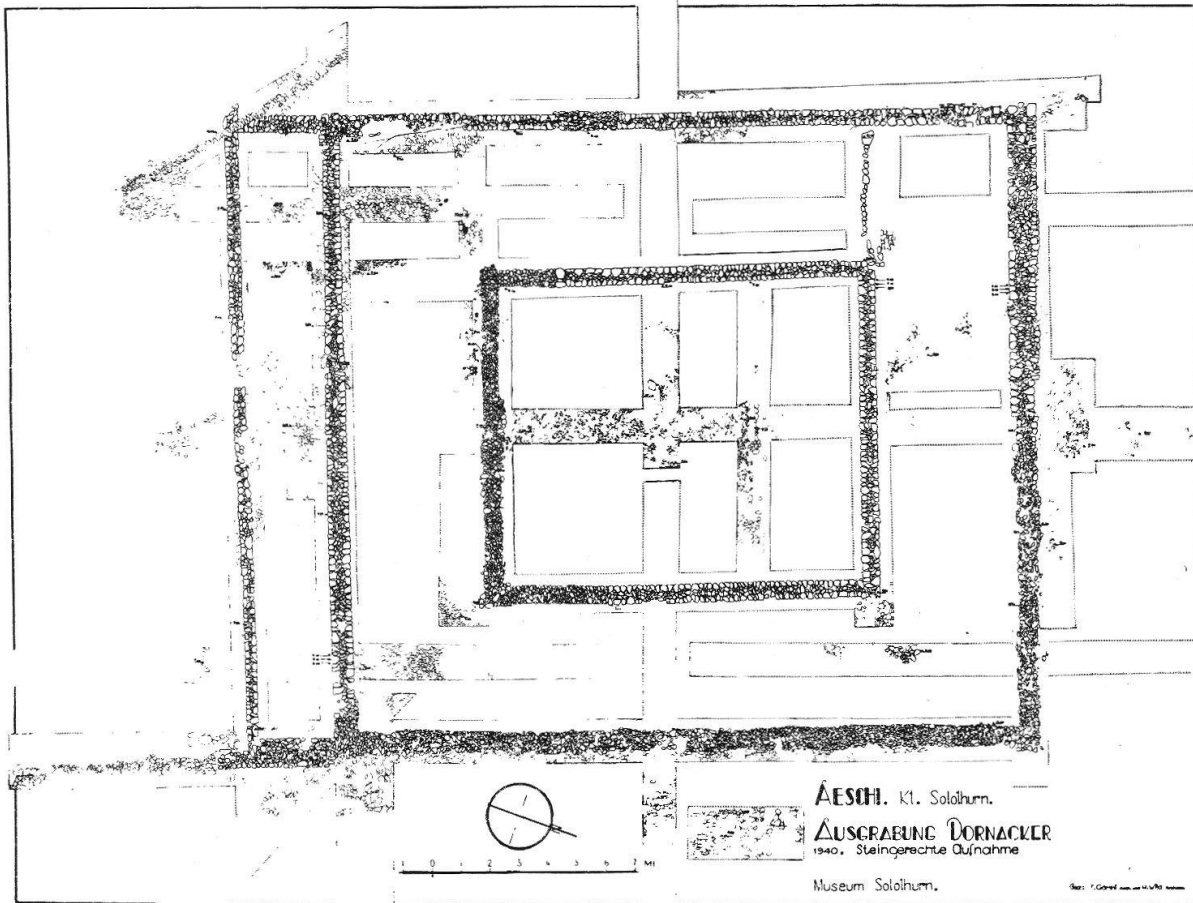
Taf. IX, Abb. 1. Vindonissa. Relief eines gehörnten Gottes (Pan?)
aus Kalkstein (S. 123)
Aus Ur-Schweiz IV, 73



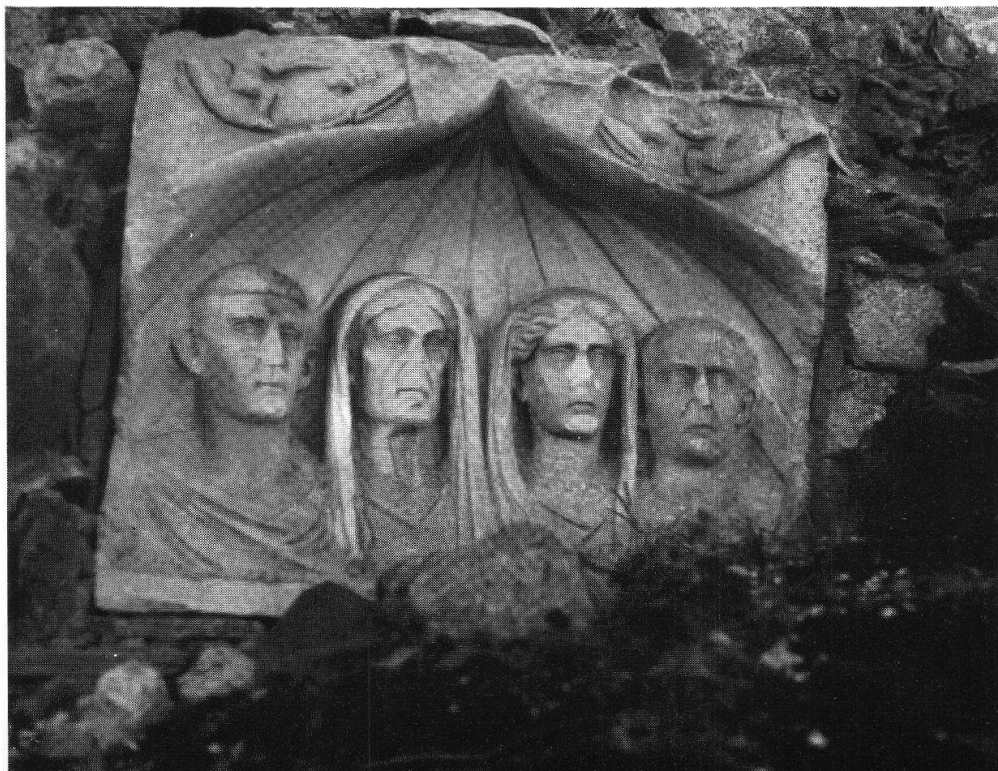
Taf. X, Abb. 1. Vindonissa. Aufsatz
aus Bronze, Panther mit Medusen-
schild (S. 123)
Aus Ur-Schweiz V, 69



Taf. X, Abb. 2. Äschi. Anhänger
aus Silber (lunula, S. 126)
Aus Ur-Schweiz IV, 67



Taf. XI, Abb. 1. Äschi. Röm. Gebäude, Grundriß (S. 125)



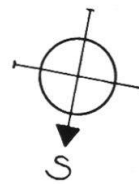
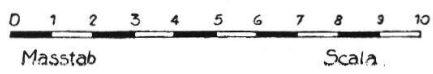
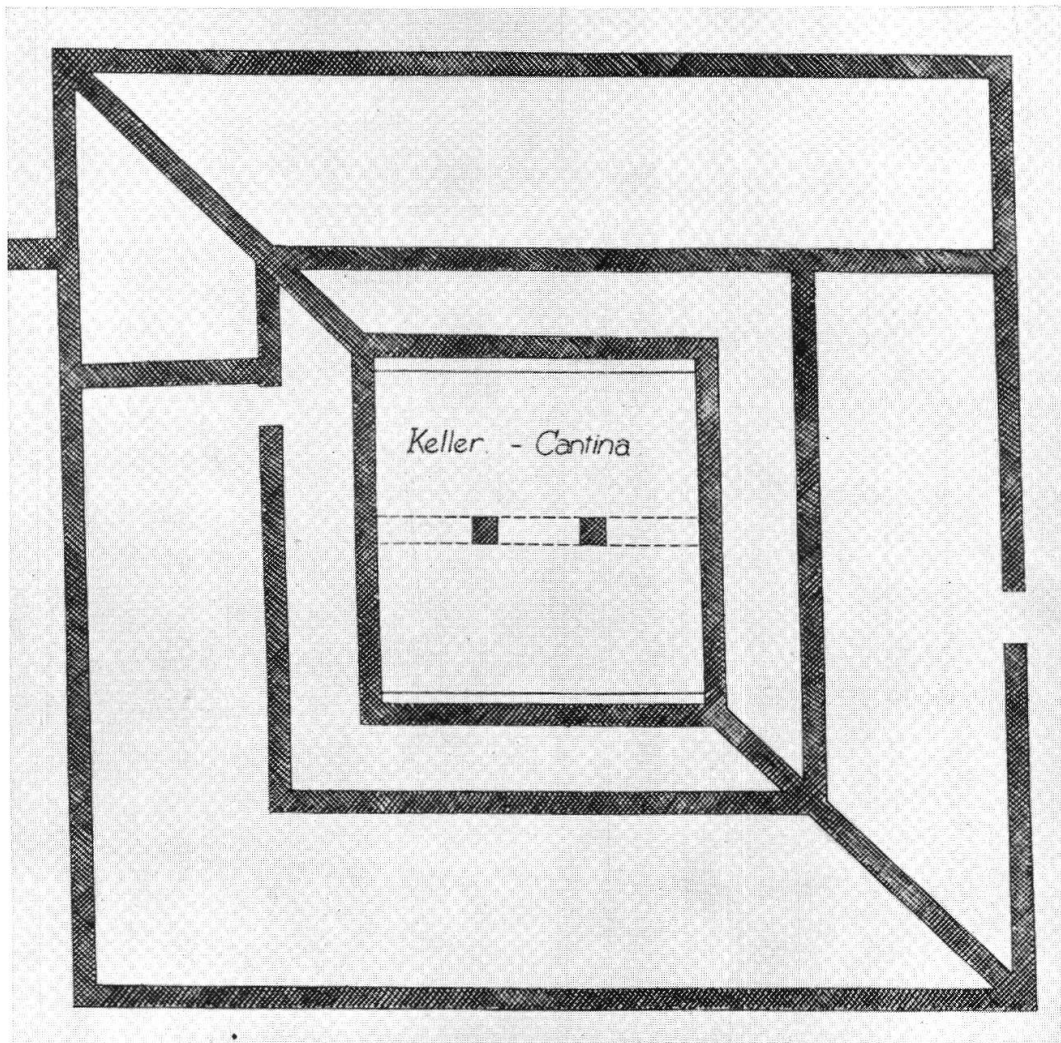
Taf. XI, Abb. 2. Meggen. Schloß Neuhabsburg. Grabstein (S. 137)



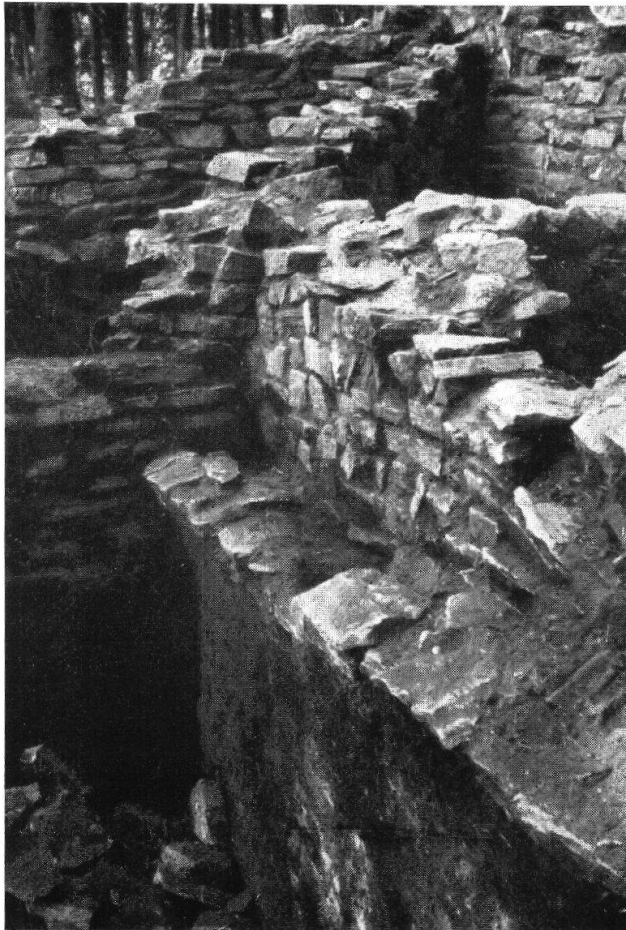
Taf. XII, Abb. 1. Münsingen. Mosaikboden (S. 139)



Taf. XII, Abb. 2. Münsingen. Badebassin mit Mosaikboden (S. 139)
Aus Ur-Schweiz V 32



Taf. XIII. Tegna, Castello. Grundriß (S. 143)
Aus Riv. Stor. Tic. X, 1941



Taf. XIV, Abb. 1. Tegna,
Castello. Ansatz des Keller-
gewölbes (S. 143)
Aus Ur-Schweiz V, 67

Taf. XIV, Abb. 2. Tegna,
Castello. Bogen des Kellers,
halb ausgegraben (S. 143)
Aus Ur-Schweiz V. 67





Taf. XV, Abb. 1. Möhlin, Riburg. Mauerrest des Torturmes (S. 147)
Aus Ur-Schweiz V 63



Taf. XV, Abb. 2. Rheinfelden, Pferrichgraben. Spätromischer Wachturm,
während der Konservierung (S. 149)
Aus V. J. z. Schwarzwald 1940, Heft 3



Taf. XVI. Rapperswil, Querschnitt durch die Römerstraße (S. 151)
Aus Ur-Schweiz IV, 44

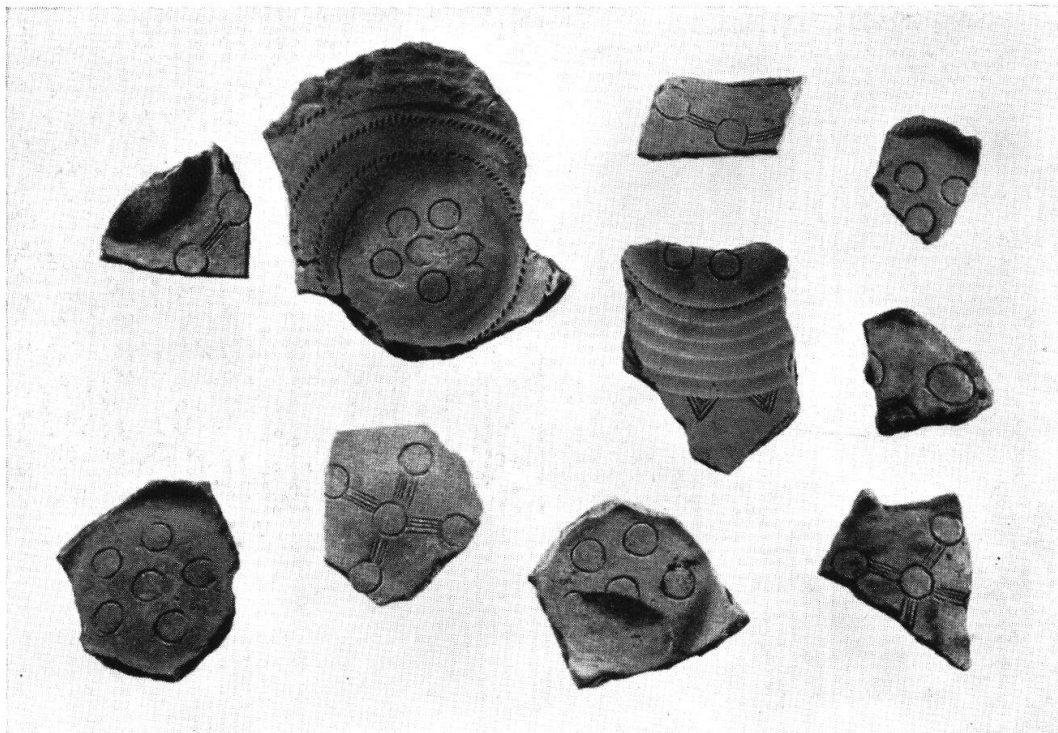
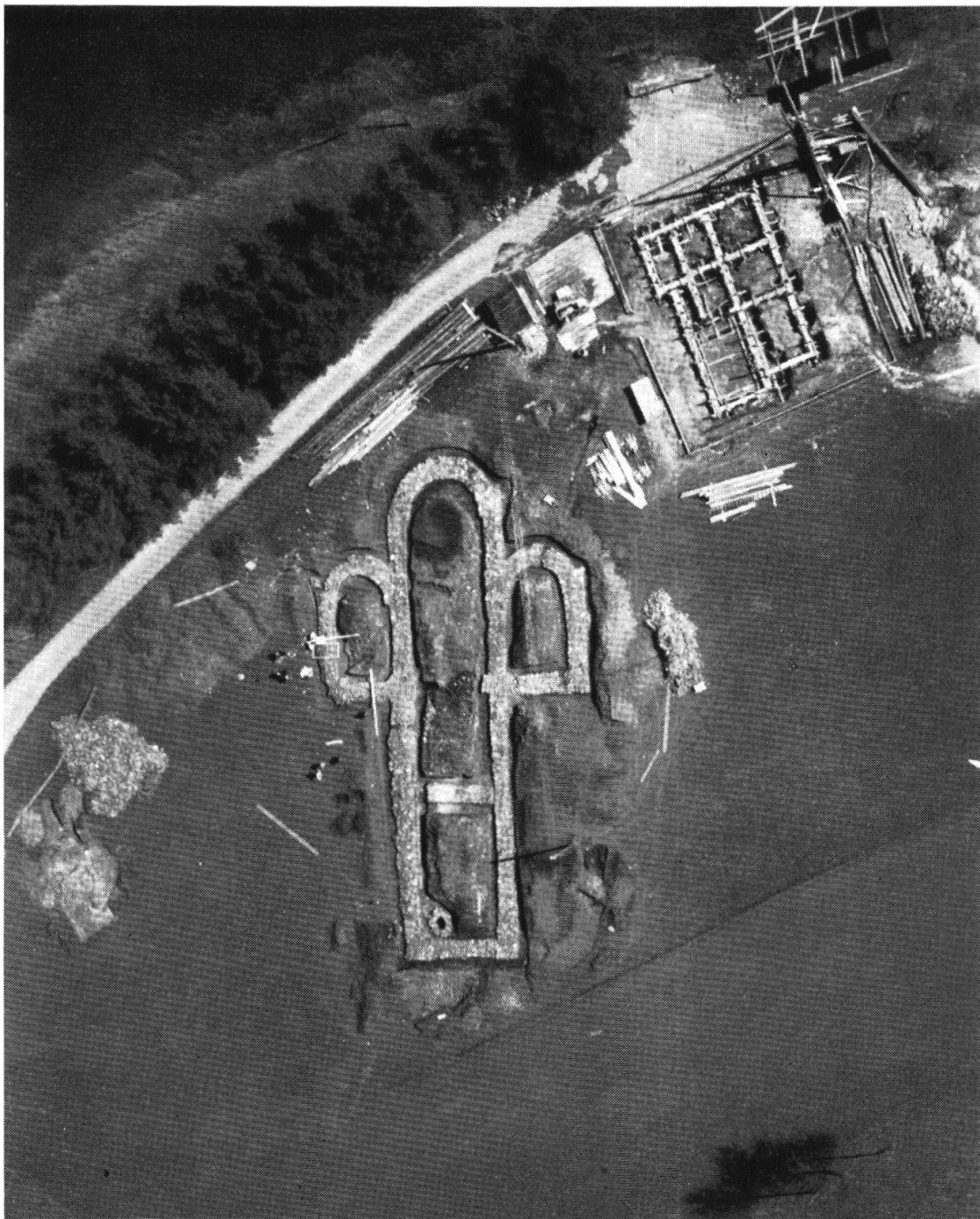


Photo W. & R. Friebe

Taf. XVI, Abb. 2. Landzunge Mariazell-Sursee.
Bronzezeitliche Bodenscherben (S. 43)



Behördlich bewilligt lt. BRB vom 3. 10. 1939, Nr. 4927

Photo Hptm. Burkhard

Taf. XVII. Landzunge Mariazell-Sursee. Fliegeraufnahme des Ausgrabungsplatzes (S. 42)
Aus Ur-Schweiz V, 23



Photo W. & R. Friebel

Taf. XVIII, Abb. 1. Landzunge Mariazell-Sursee. Bronzegußform (S. 43)



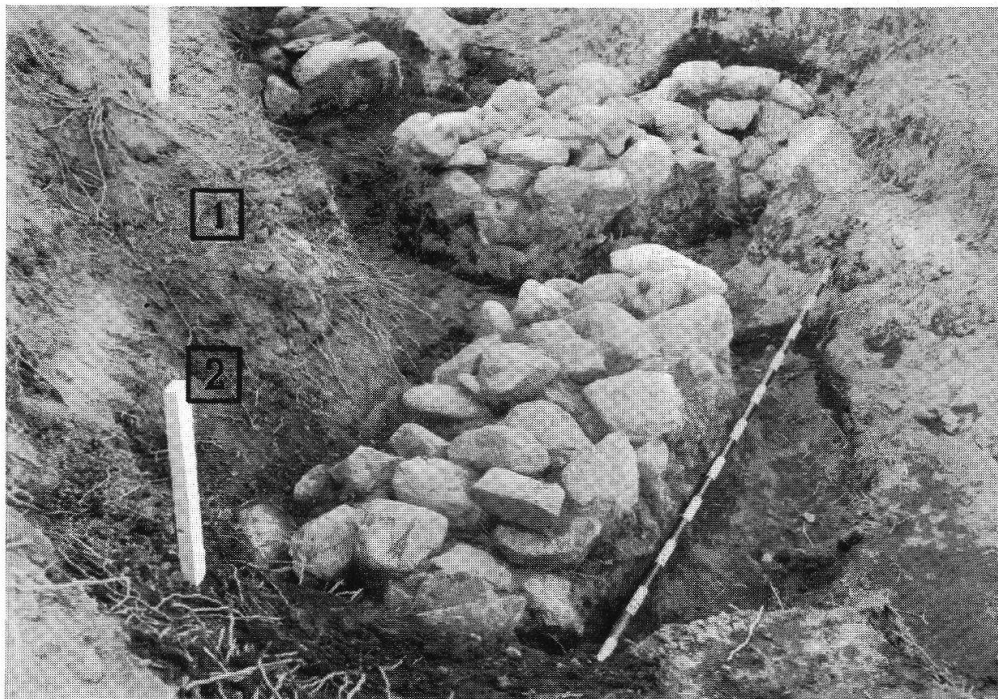
Taf. XVIII, Abb. 2. Unter der Fluh-Balm.
Schichtenfolge in Sondiergraben 3 (S. 52)
Aus JB. Sol. Gesch. 1941

7

6



Taf. XIX, Abb. 1. Solduno. Grab mit kreisförmiger Überdachung (S. 44)



Taf. XIX, Abb. 2. Solduno, Gräber mit rechteckiger Überdachung (S. 44)



Taf. XX, Abb. 1. Petrushügel-Cazis, Trockenmauer (S. 61)



Photo Landesmuseum

Taf. XX, Abb. 2. Mutta-Fellers.
Scherbe mit Kerbschnitt (S. 79)



Photo Attinger

Pl. XXI. Concise. Ornaments d'étain (p. 217)

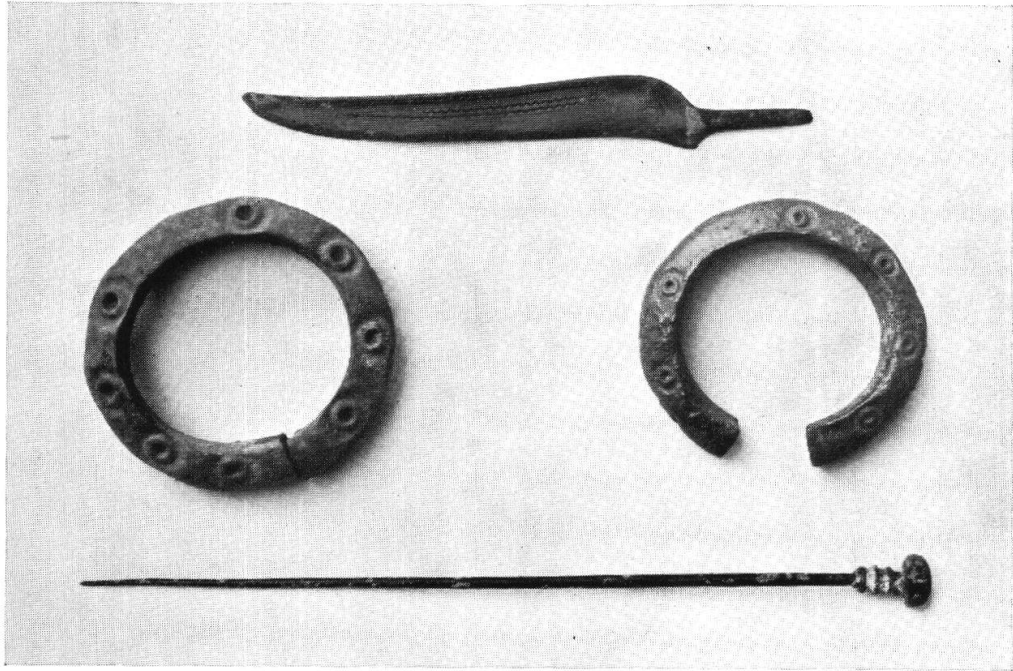
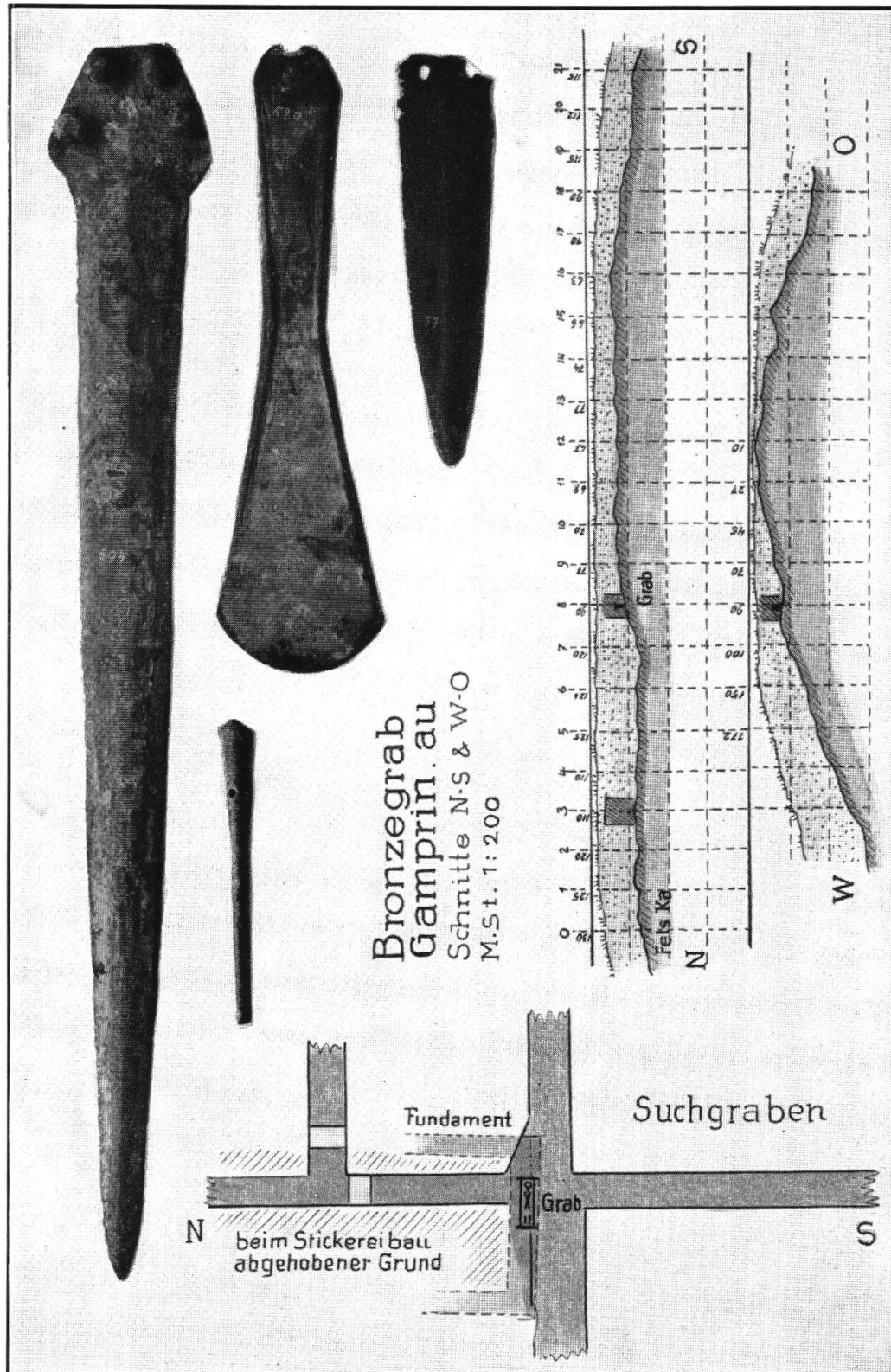


Photo Sekr. SGU

Pl. XXII, fig. 1. Fully (p. 80)



Taf. XXII, Abb. 2. Cademario. Brandgrab (S. 87)



Taf. XXIII. Gamprin. Grabfund 1879 (S. 80)
 Aus JB. Hist. Ver. Liechtenstein 1941



Photo Landesmuseum

Taf. XXIV, Abb. 1. Bot Panadisch-Bonaduz.
Eisenzeitliche Funde (S. 98)



Photo Sekr. SGU

Taf. XXIV, Abb. 2. Castaneda. Hausgrundriß (S. 100)

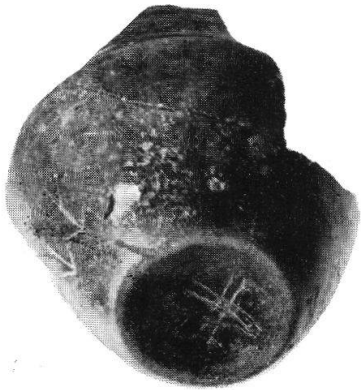


Photo Landesmuseum

Taf. XXV, Abb. 1. Castaneda. Gefäß mit Bodenmarke
und zwei Pfeilen (S. 102)



Photo Sekr. SGU

Taf. XXV, Abb. 2. Castaneda. Große Herdstelle (S. 102)



Photo Sekr. SGU

Taf. XXVI, Abb. 1. Motta da Vallac-Salux (S. 107)

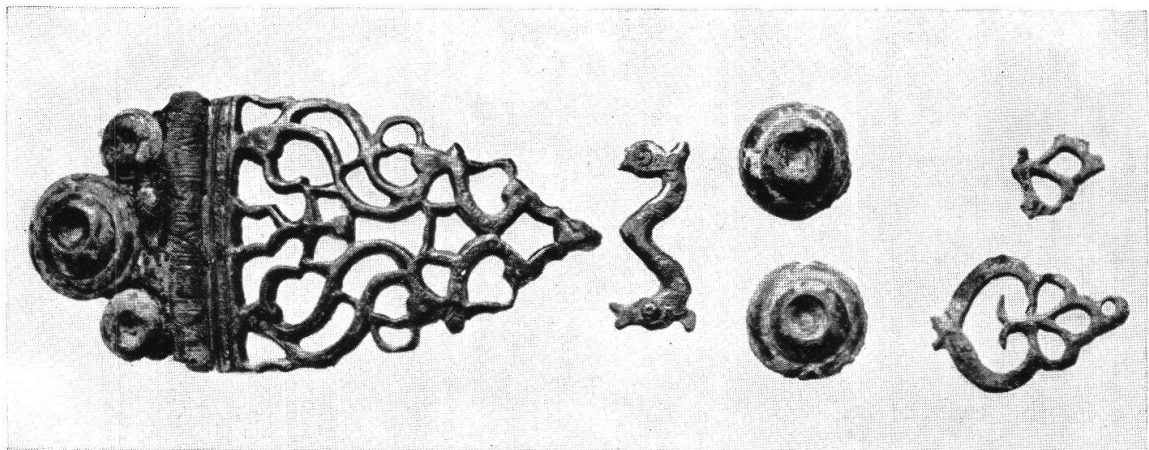
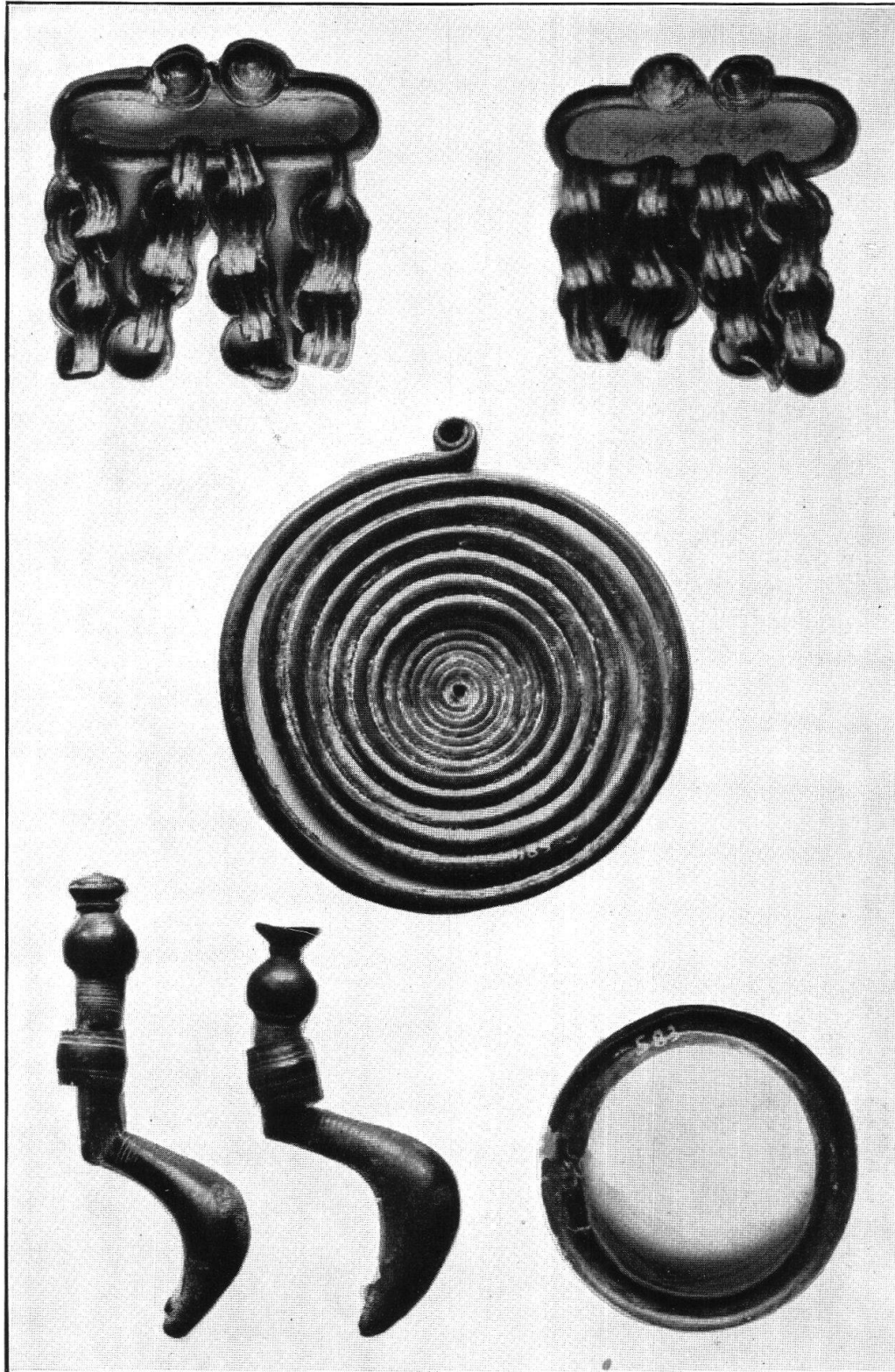


Photo Landesmuseum

Taf. XXVI, Abb. 2. Castaneda. Gürtelgarnitur aus Grab 75 (S. 103)



Taf. XXVII. Funde aus Gamprin (S. 104)
Aus JB. Hist. Ver. Liechtenstein 1941

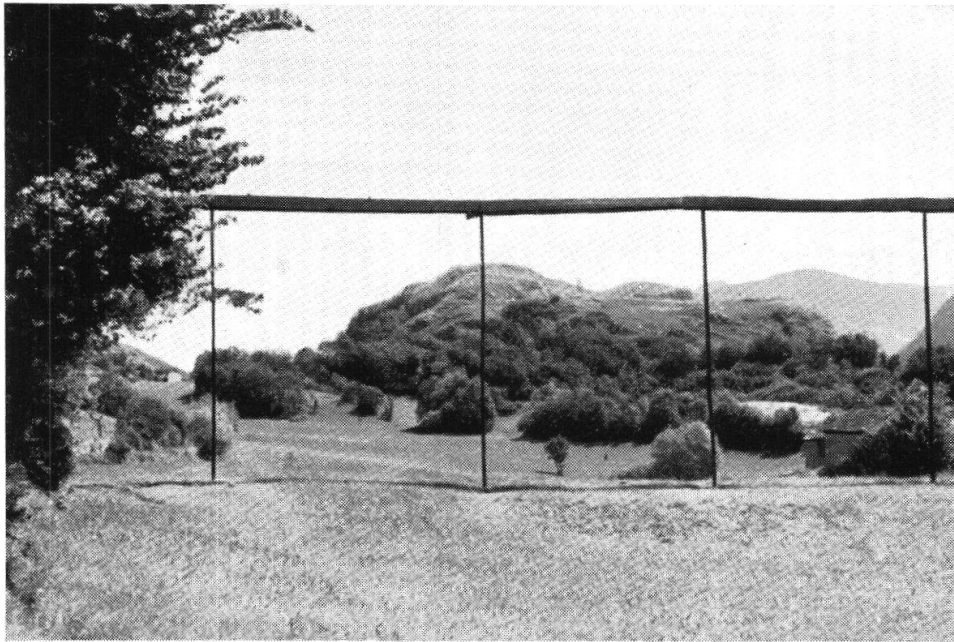
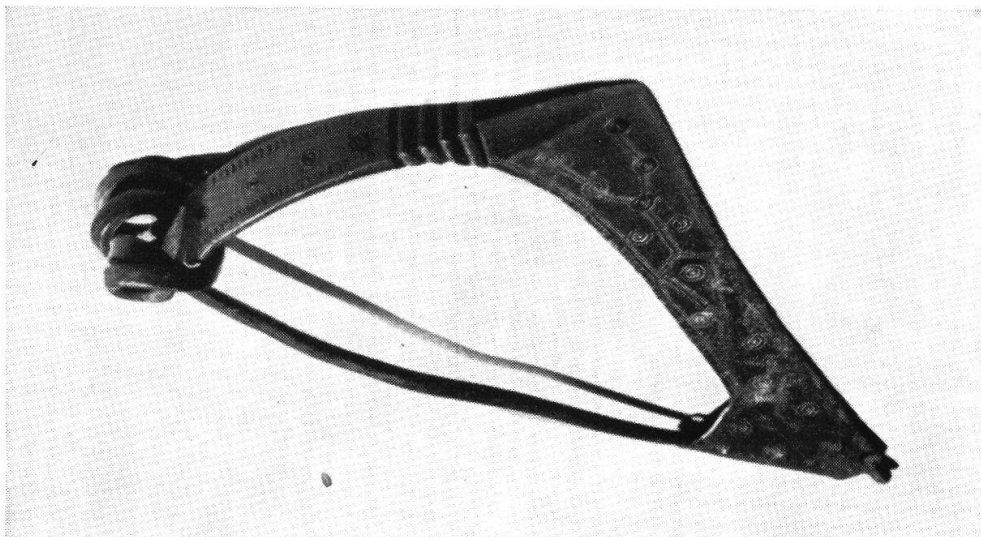


Photo Sekr. SGU

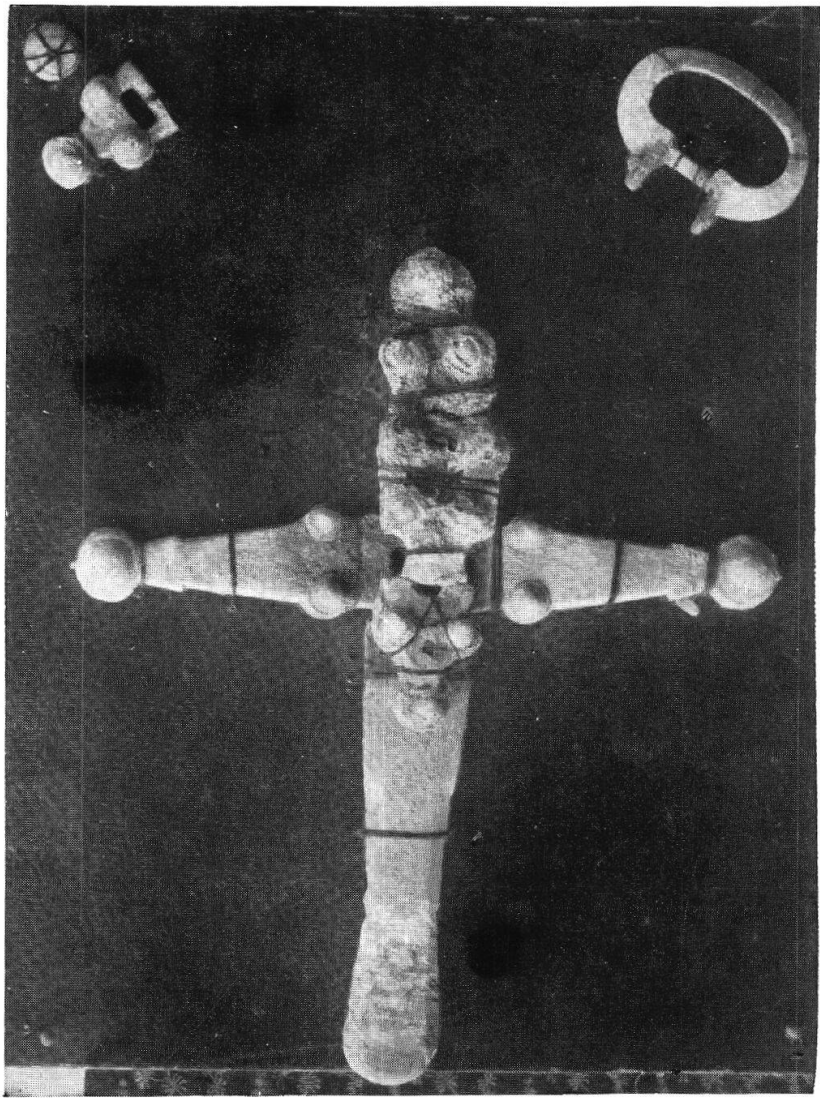
Taf. XXVIII, Abb. 1. Heidnisch Bühl-Raron (S. 106)
Aus Ur-Schweiz 1941



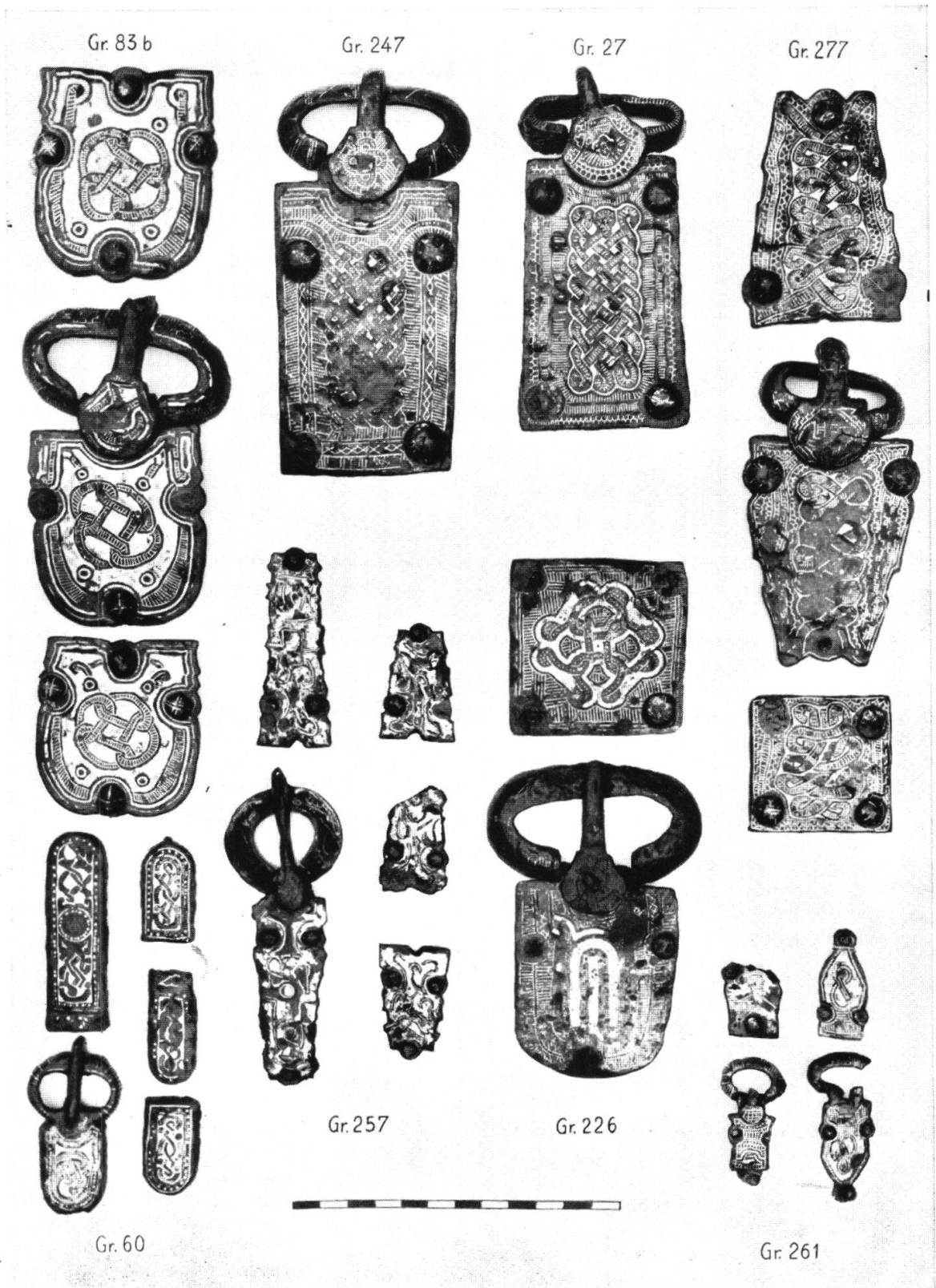
Taf. XXVIII, Abb. 2. Misoxerfibel vom Heidnisch Bühl-Raron (S. 106)
Aus Ur-Schweiz 1941



Taf. XXIX, Abb. 1. Frühmittelalterliche Lanze aus Bellinzona (S. 157)
Aus Riv. Stor. Tic. 1940



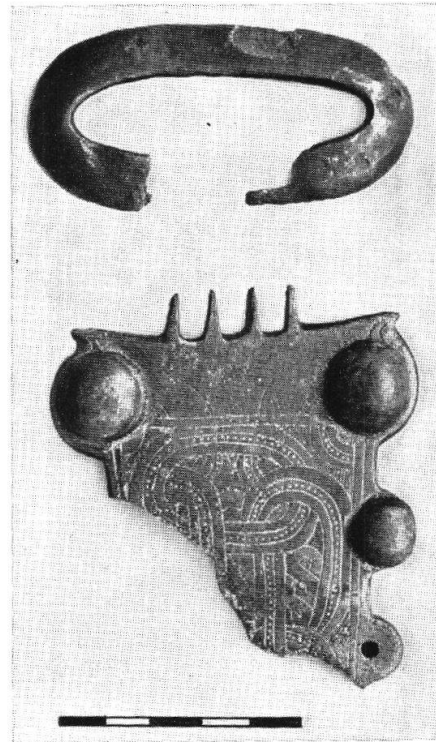
Taf. XXIX, Abb. 2.
Frühmittelalterliche Bronzefunde aus Bellinzona (S. 157)
Aus Riv. Stor. Tic. 1940



Taf. XXX. Plattierte und tauschierte Gürtelschnallen aus Bümpliz (S. 160)
 Aus JB. Hist. Mus. Bern. 1940



Taf. XXXI, Abb. 1. Tauschierte Gürtelschnalle aus Bümpliz (S. 160)



Taf. XXXI, Abb. 2.
 Erlach. Gürtelschnalle west-
 gotischer Form (S. 164)
 Aus JB. Hist. Mus. Bern 1941



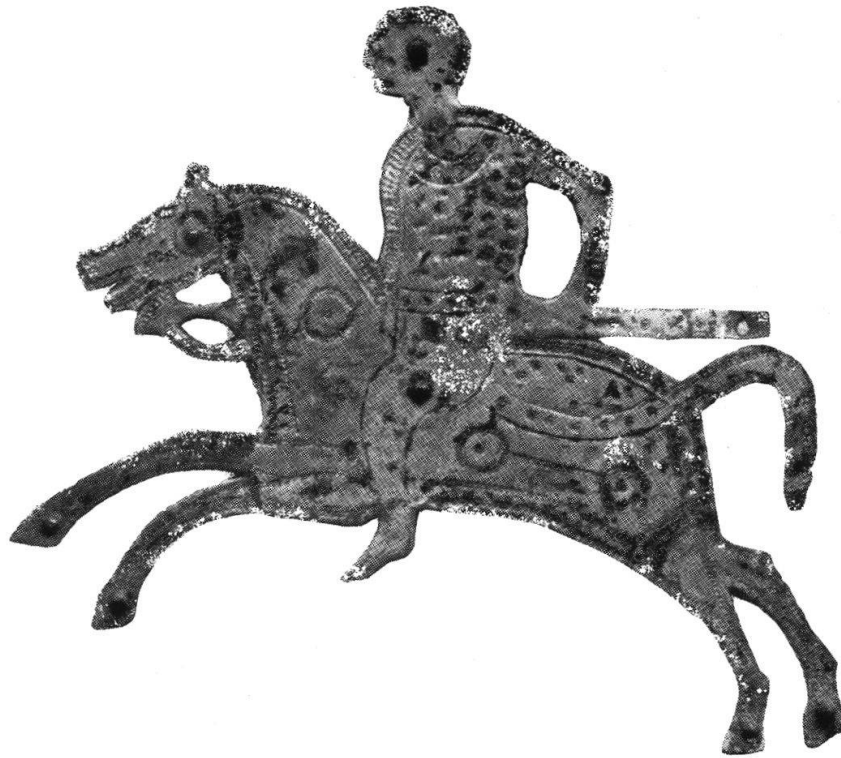
Taf. XXXII. Erlach. Gräberfunde (S. 164)
Aus JB. Hist. Mus. Bern 1941



Taf. XXXIII, Abb. 1. Niederwangen-Köniz (S. 166)
Aus JB. Hist. Mus. Bern 1941

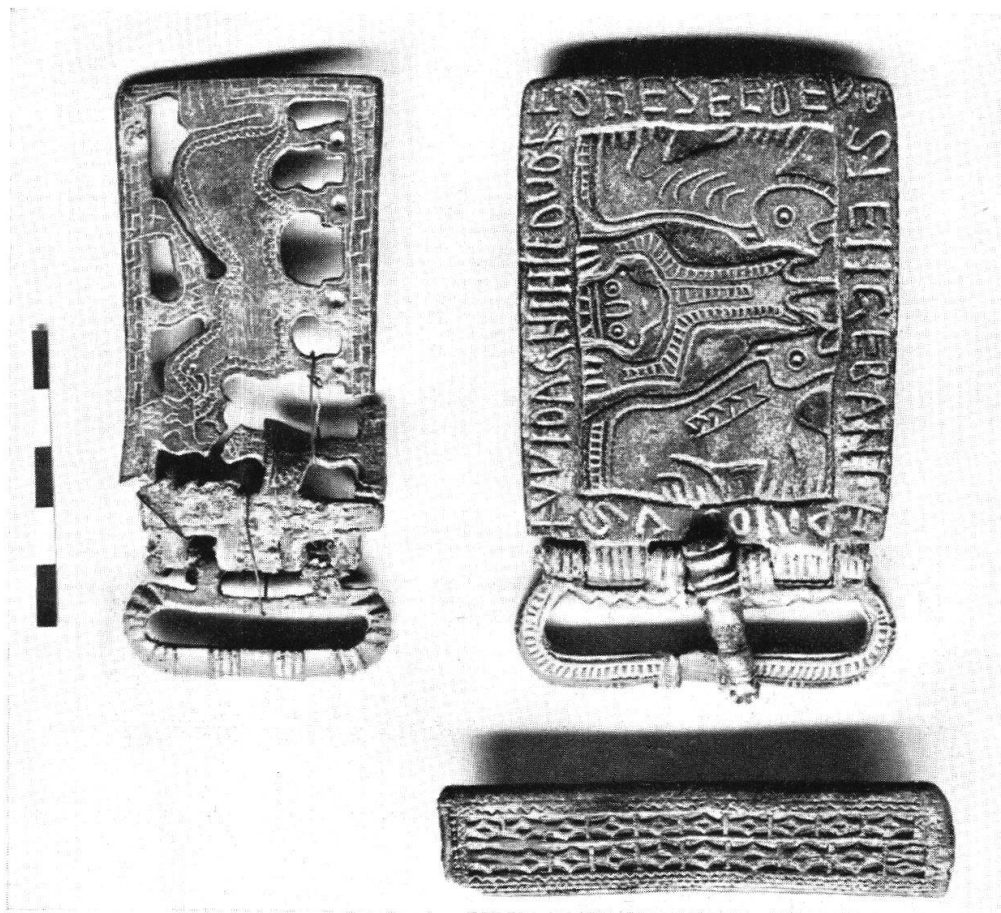


Taf. XXXIII, Abb. 2.
Schönenbrunnen-Neuenegg
(S. 167)
Aus JB. Hist. Mus. Bern 1941



Taf. XXXIV, Abb. 1. Langobardisches Reiterbeschläg aus Stabio
(S. 170)

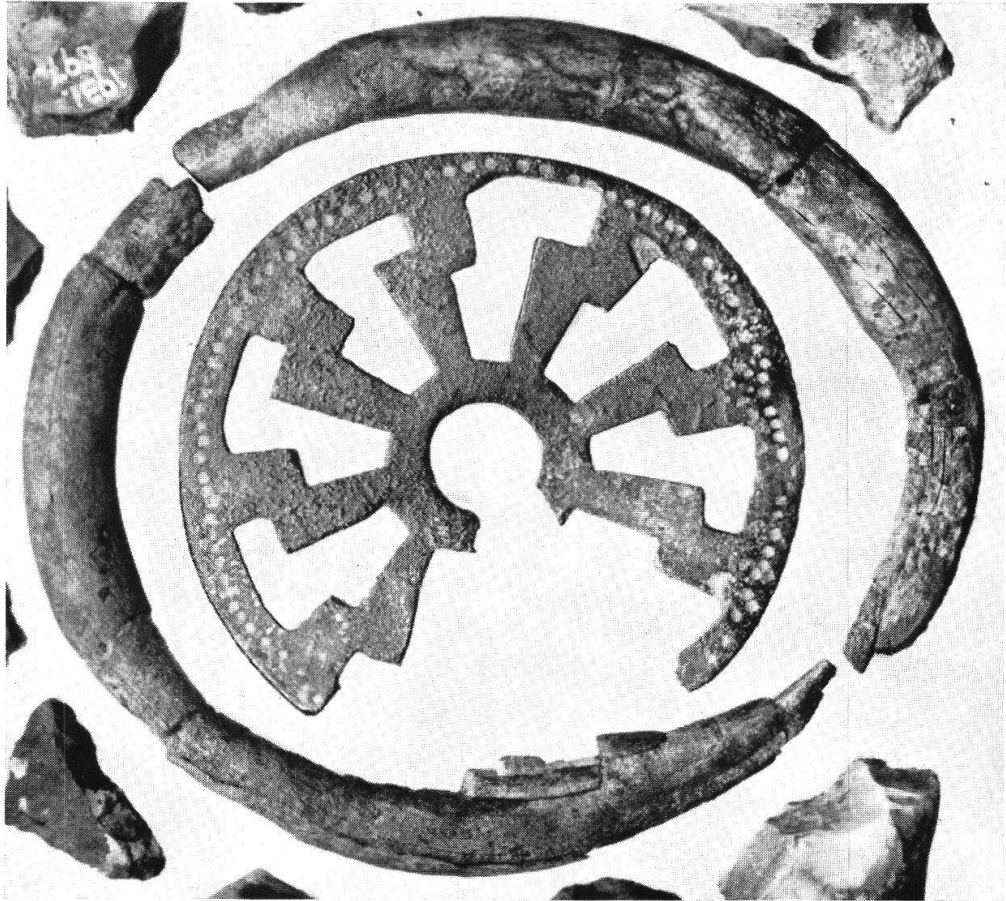
Aus Ur-Schweiz V, 1



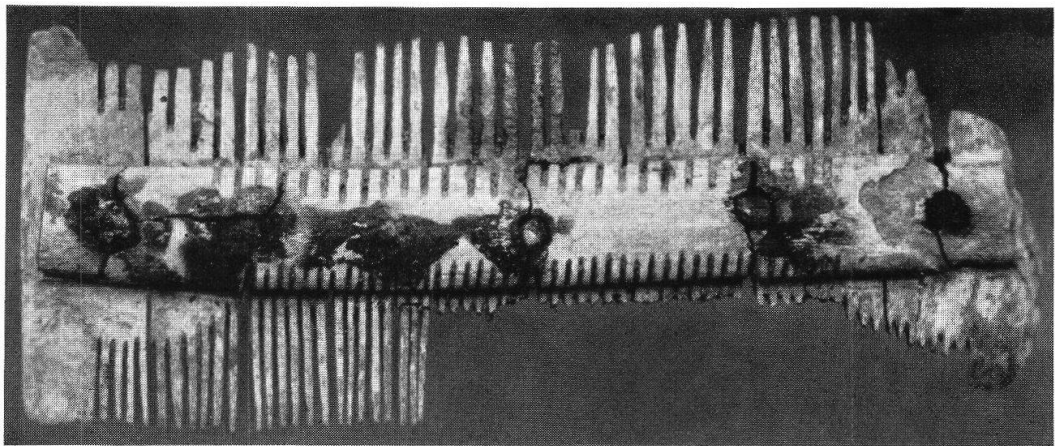
Taf. XXXIV, Abb. 2. Burgundische Gürtelschnallen. Links: Ursins.
Rechts: Daillens (S. 192)



Taf. XXXV. Burgundische Gürtelplatten aus Lussy (S. 193)



Taf. XXXVI, Abb. 1. Bernerring-Basel (S. 196)



Taf. XXXVI, Abb. 2. Bernerring-Basel (S. 195)