

**Zeitschrift:** Jahresbericht der Schweizerischen Gesellschaft für Urgeschichte  
(Société suisse de préhistoire)  
**Herausgeber:** Schweizerische Gesellschaft für Urgeschichte  
**Band:** 29 (1937)  
  
**Anhang:** Tafeln  
**Autor:** [s.n.]

### **Nutzungsbedingungen**

Die ETH-Bibliothek ist die Anbieterin der digitalisierten Zeitschriften auf E-Periodica. Sie besitzt keine Urheberrechte an den Zeitschriften und ist nicht verantwortlich für deren Inhalte. Die Rechte liegen in der Regel bei den Herausgebern beziehungsweise den externen Rechteinhabern. Das Veröffentlichen von Bildern in Print- und Online-Publikationen sowie auf Social Media-Kanälen oder Webseiten ist nur mit vorheriger Genehmigung der Rechteinhaber erlaubt. [Mehr erfahren](#)

### **Conditions d'utilisation**

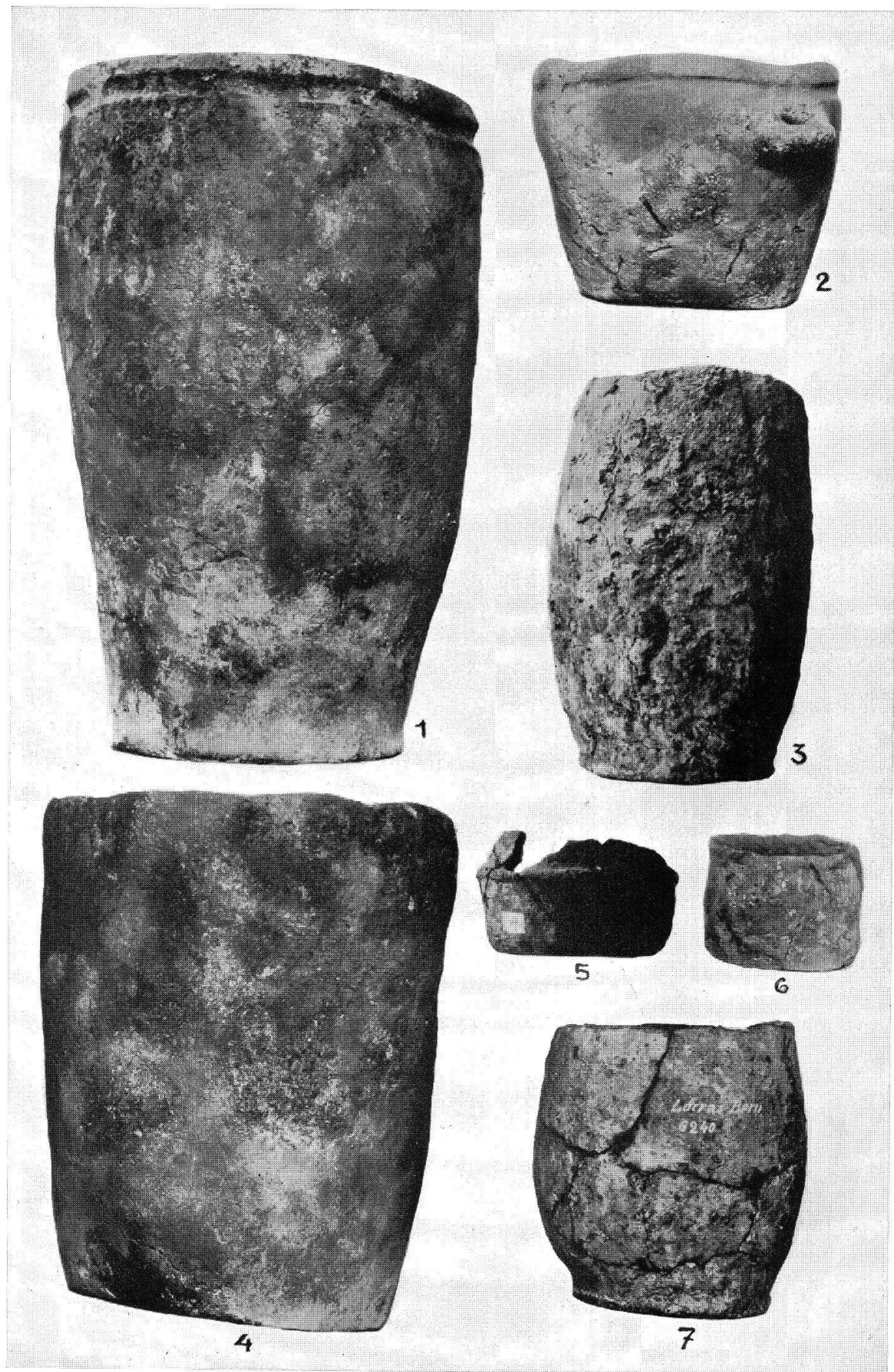
L'ETH Library est le fournisseur des revues numérisées. Elle ne détient aucun droit d'auteur sur les revues et n'est pas responsable de leur contenu. En règle générale, les droits sont détenus par les éditeurs ou les détenteurs de droits externes. La reproduction d'images dans des publications imprimées ou en ligne ainsi que sur des canaux de médias sociaux ou des sites web n'est autorisée qu'avec l'accord préalable des détenteurs des droits. [En savoir plus](#)

### **Terms of use**

The ETH Library is the provider of the digitised journals. It does not own any copyrights to the journals and is not responsible for their content. The rights usually lie with the publishers or the external rights holders. Publishing images in print and online publications, as well as on social media channels or websites, is only permitted with the prior consent of the rights holders. [Find out more](#)

**Download PDF:** 30.12.2025

**ETH-Bibliothek Zürich, E-Periodica, <https://www.e-periodica.ch>**



Tafel I. Keramik der Horgener Kultur. Schwach  $\frac{1}{4}$  Gr. (S. 43)  
Aus ASA 1938, Heft 1



Planche II. Céramique du néolithique ancien (p. 54)  
Cliché de la Commission neuchâteloise des fouilles préhistoriques



Tafel III, Abb. 1. Teilstück der westlichen Brücke der Fluhstation Lüscherz (S. 35)



Tafel III, Abb. 2.  
Westliche Brücke der  
Fluhstation Lüscherz  
(S. 35)

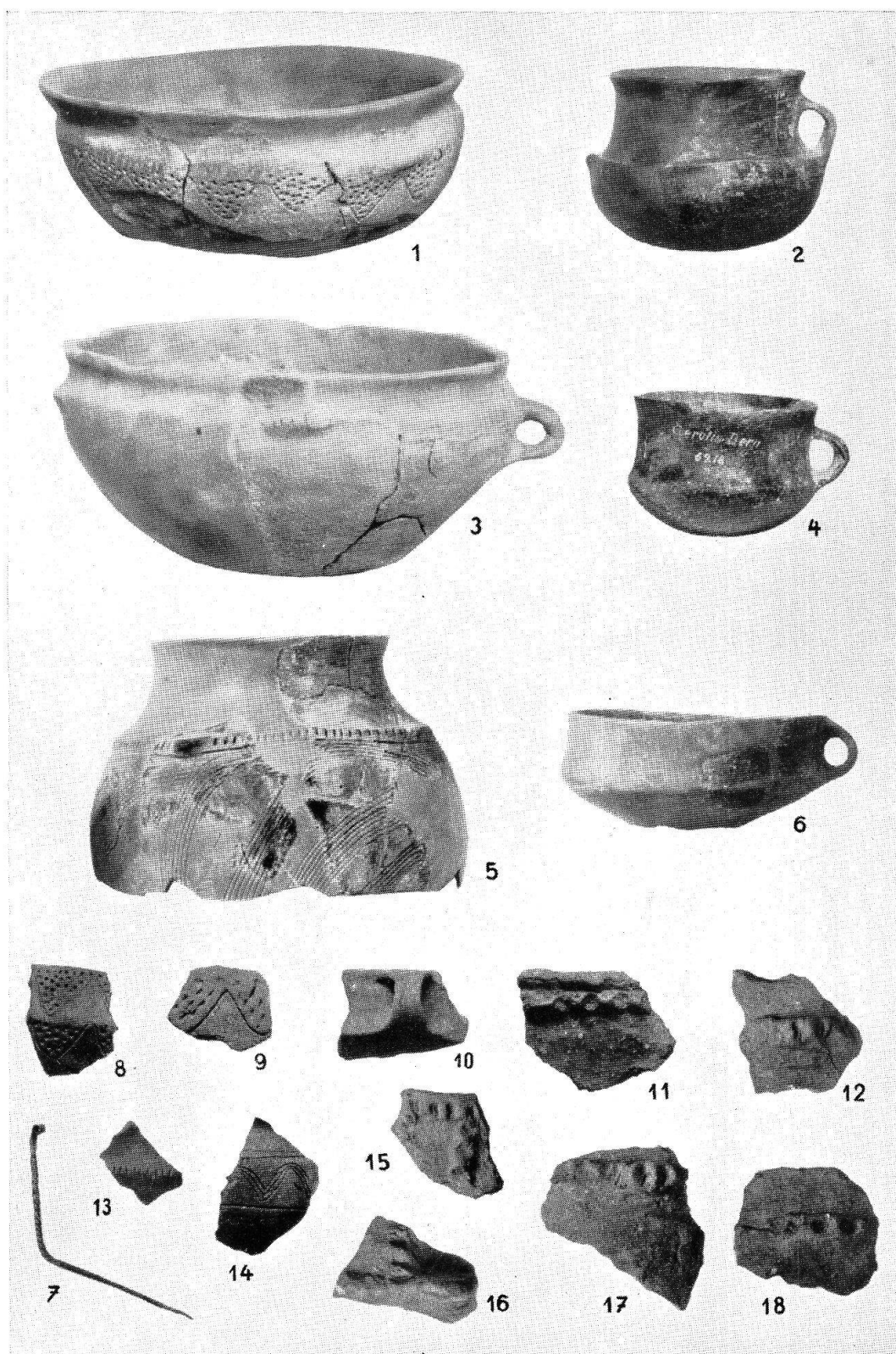




Tafel IV, Abb. 1. Die Steinzeitsiedlung Petrushügel bei Cazis (S. 49)



Tafel IV, Abb. 2. Hüttengrundriß von Crestaulta-Lumbrein (S. 63)



Tafel V. Frühbronzezeitliche Keramik (S. 57)  
Aus 45. JB. LM. 1936

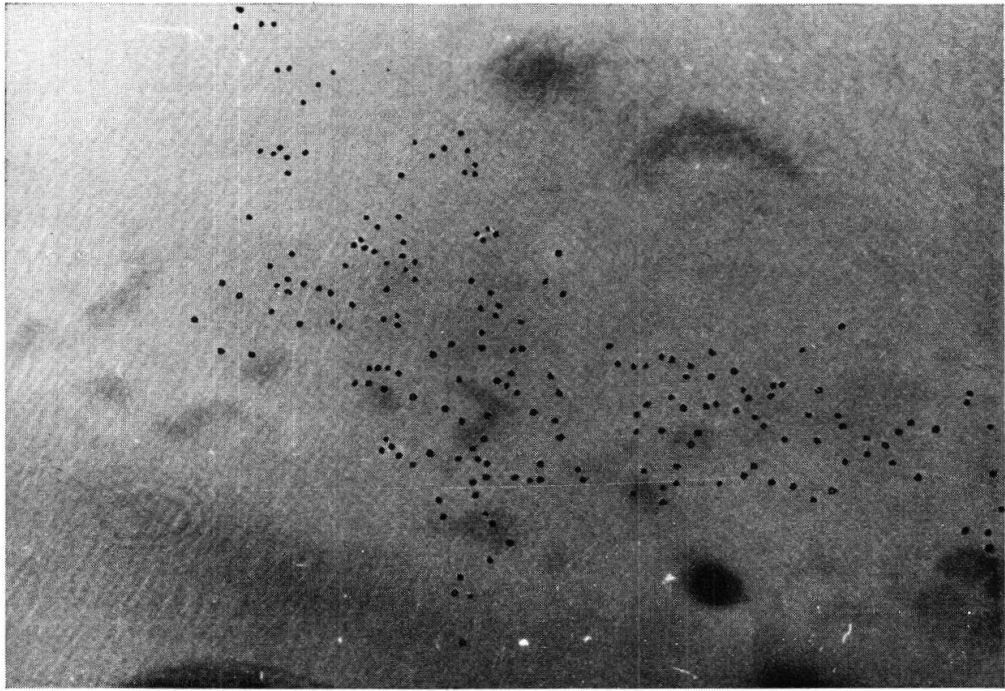
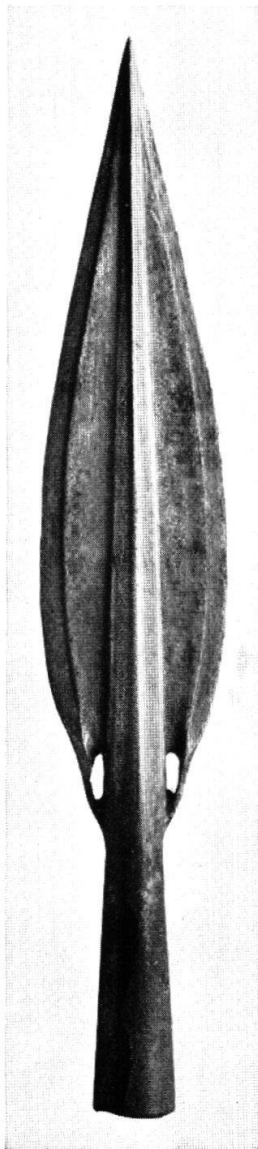
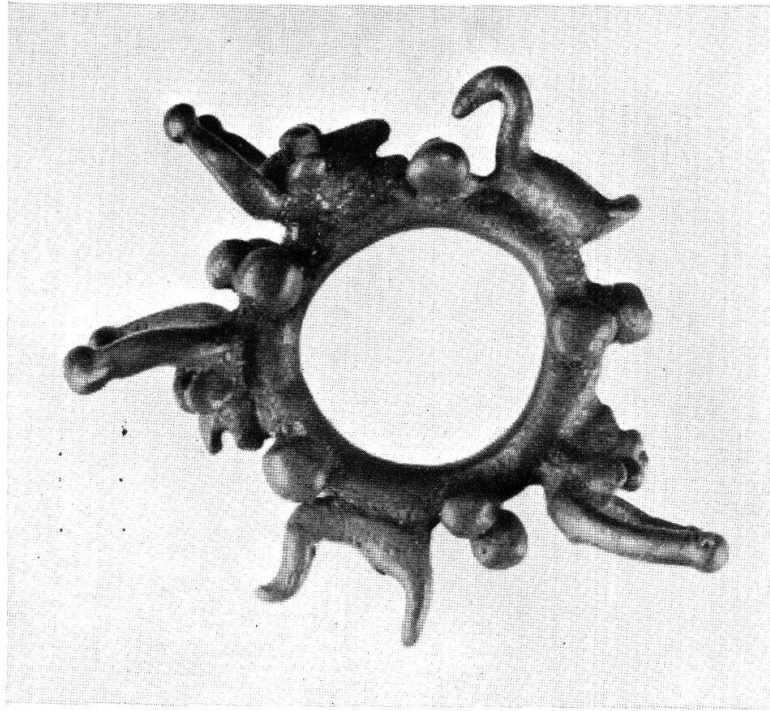


Planche VI, fig. 1. Photographie directe prise par avion d'un emplacement  
de la station de la Vorze, Lac de Genève (p. 60)  
Archives suisses d'Anthropologie générale No. 1, 1938



Tafel VI, Abb. 2.  
Lanze von Heimiswil (?).  $\frac{1}{3}$  Gr. (S. 113)





Tafel VII, Abb. 1. Ring von Port mit Stierköpfen  
und Schwänen. Zirka nat. Gr. (S. 74)



Tafel VII, Abb. 2. Der Castels bei Mels. Hügel im Mittelgrund rechts (S. 36)

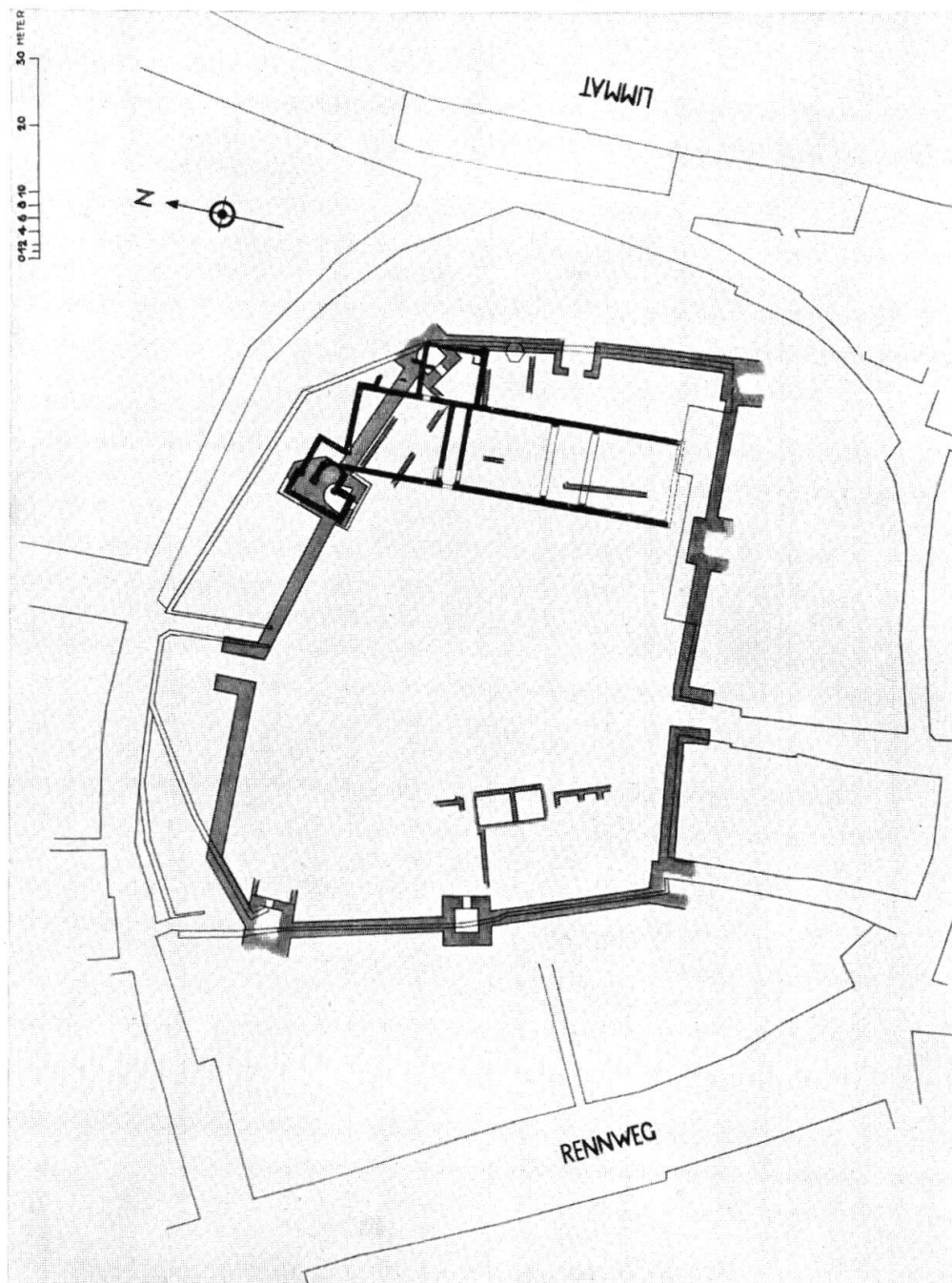




Planche VIII, fig. 1. Tombe Bronze II de La Baraque, Cressier (p. 67)



Tafel VIII, Abb. 2. Töpferofen Nr. 9 vom Brühl bei Sissach (S. 75)



Tafel IX. Rekonstruierter Plan des spätrömischen Kastells (grau)  
und der zweiten Pfalzanlage (schwarz) auf dem Lindenhof-Zürich (S. 29)  
Aus 46. JB. LM. 1937

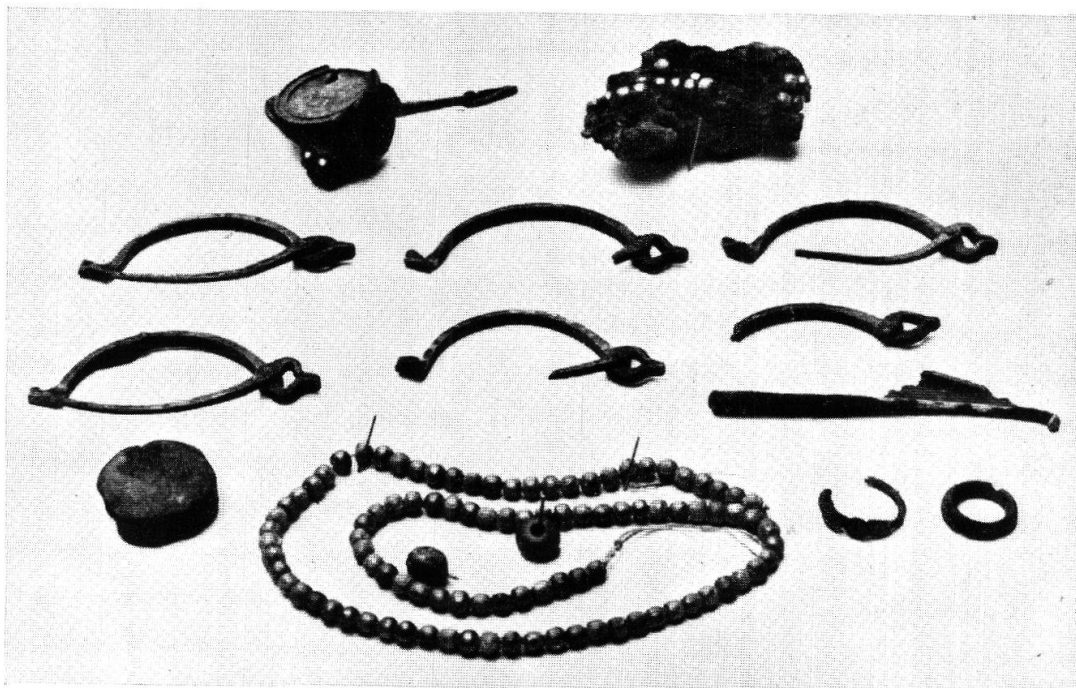


Tafel X, Abb. 1.  
Römisches Grab (Nr. 17)  
von Vignetto-Stabio  
(S. 33)

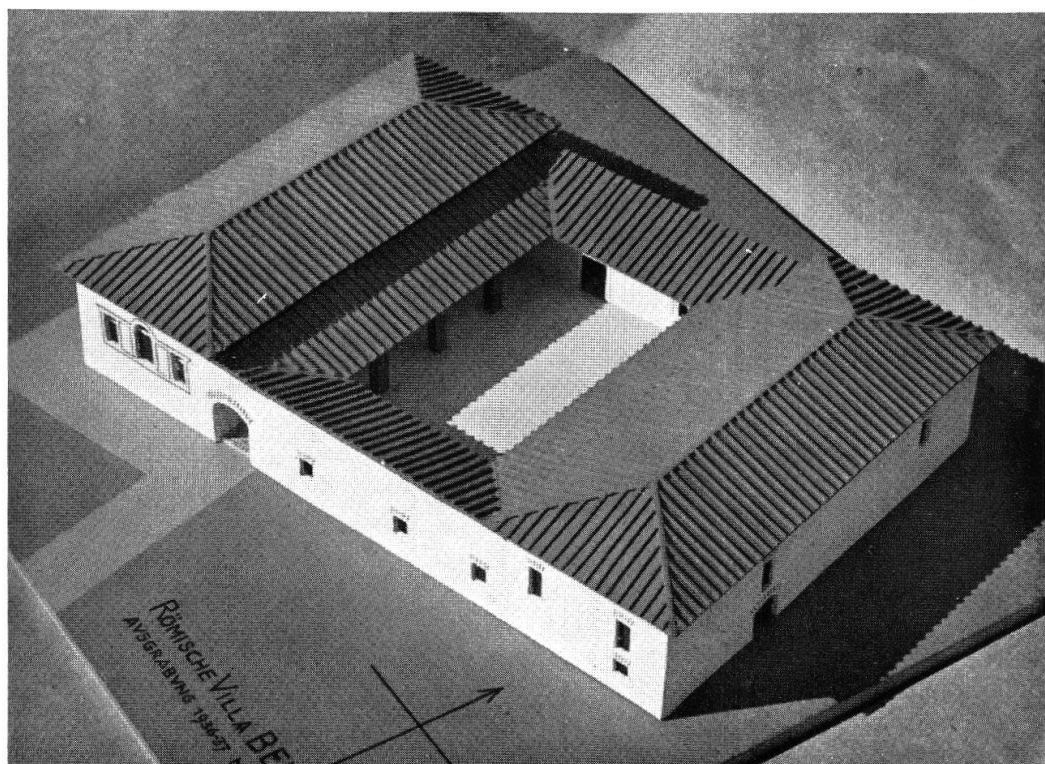


Tafel X, Abb. 2. Römisches Grab (Nr. 18) von Vignetto-Stabio (S. 33)



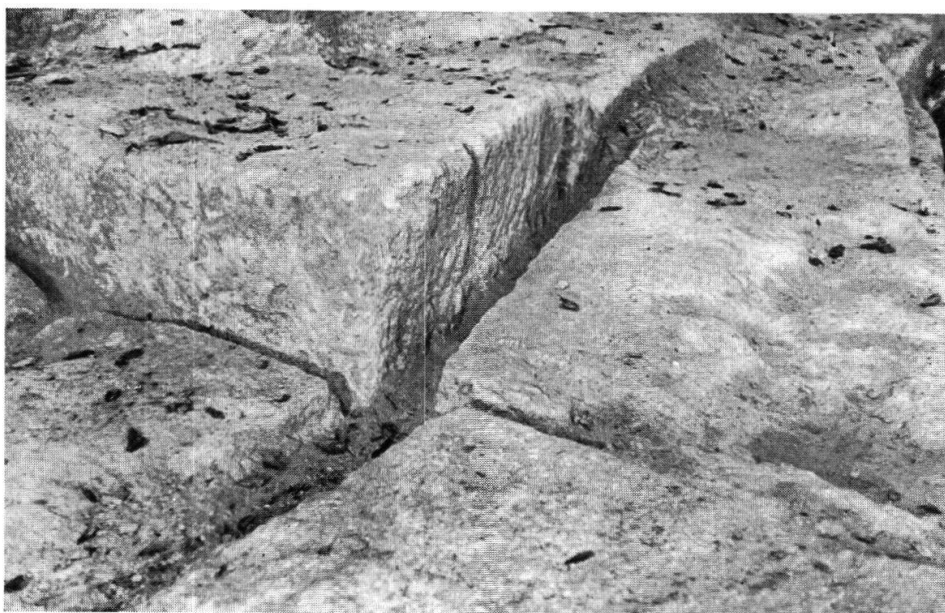


Tafel XI, Abb. 1. Inhalt römischer Gräber von Santa Maria (S. 93)



Tafel XI, Abb. 2. Rekonstruktionsversuch der Villa von Bennwil (S. 85)





Tafel XII, Abb. 1. Römischer Steinbruch bei Würenlos. Westl. Hälfte (S. 98)  
Aus Badener Neujaarsblätter 1938

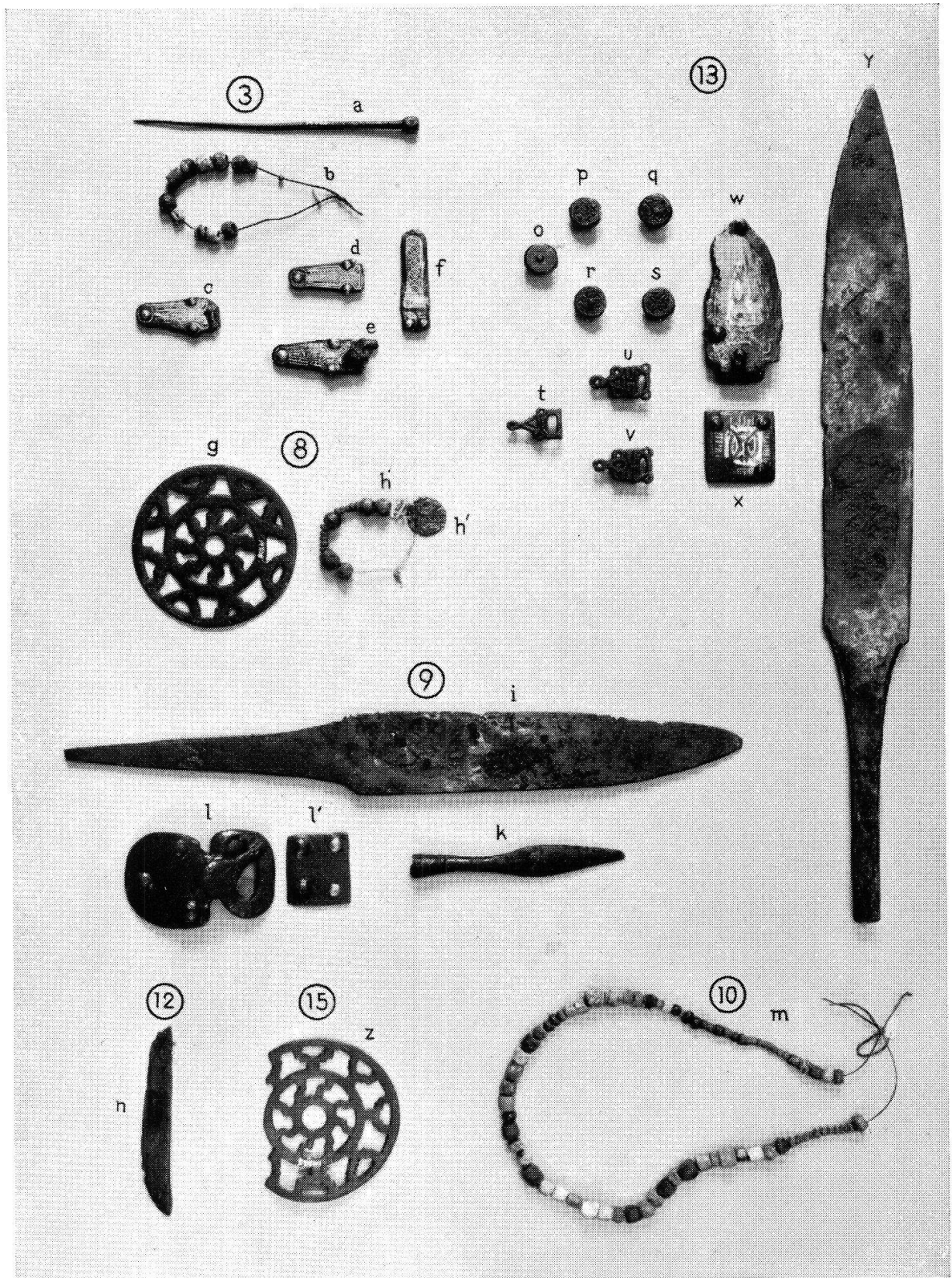


Tafel XII, Abb. 2. Herausgearbeiteter Mühlstein im römischen Steinbruch von Würenlos.  
Davor Meißelspuren eines herausgebrochenen Mühlsteins (S. 98)  
Aus Badener Neujaarsblätter 1938

Tafel XIII, Abb. 1.  
 Römisches Gräberfeld an der Aarau-  
 straße, Brugg.  
 Tonfiguren aus den  
 Kremationsgräbern,  
 unten links Fragment  
 einer Formschüssel  
 (S. 28)  
 Aus ASA 1938, Heft 2

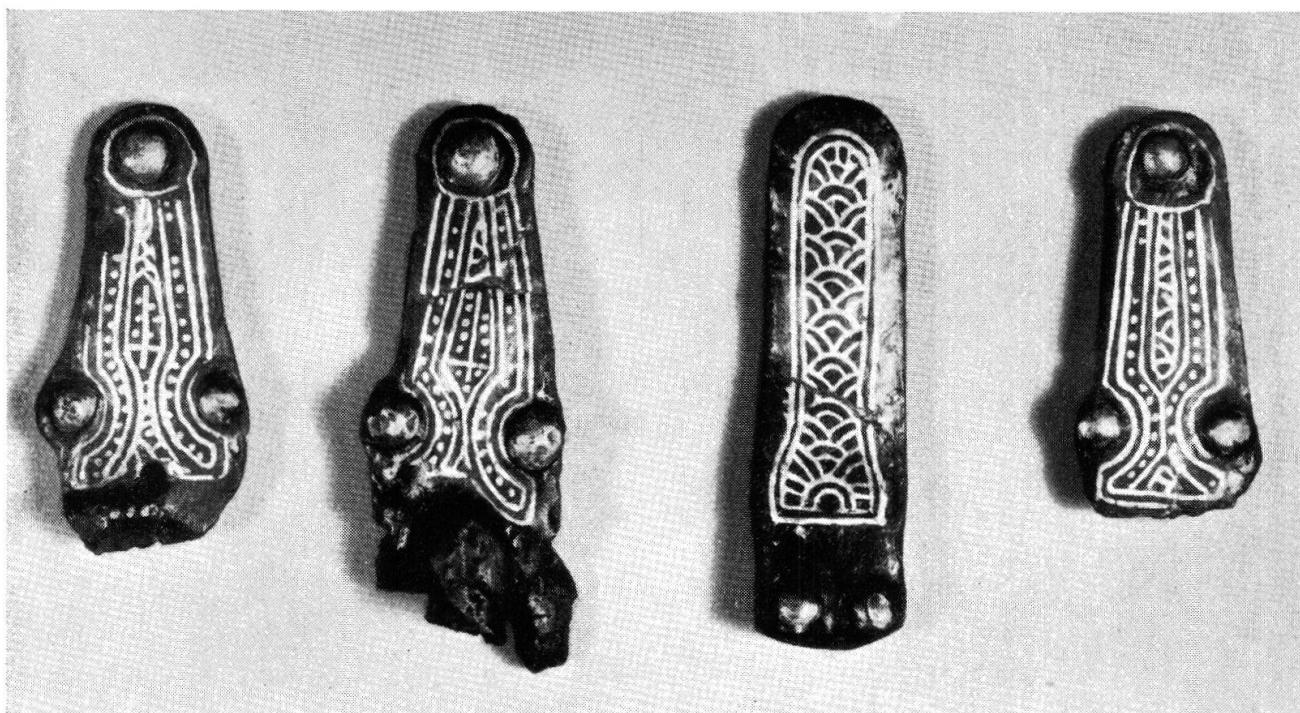


Tafel XIII, Abb. 2. Frühmittelalterliche Mauer vom Grepault bei Truns (S. 119)



Tafel XIV. Alamannische Fundgegenstände von Merishausen,  $\frac{1}{4}$  Gr. (S. 102)  
Aus Bad. Fundberichte 1938



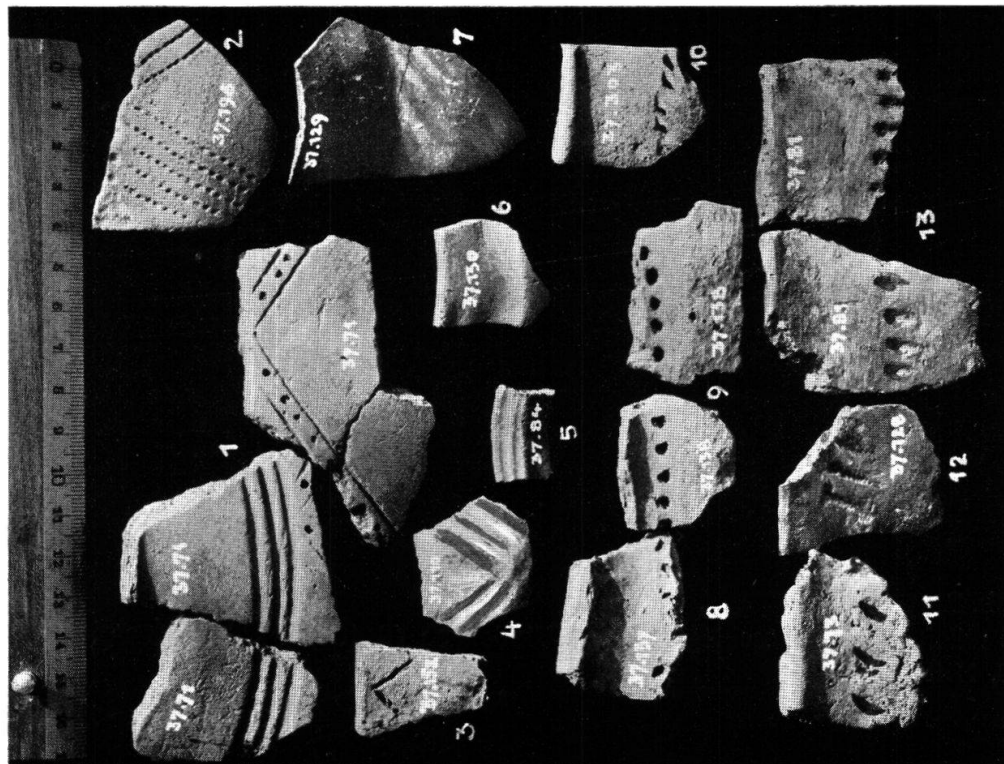


Tafel XV, Abb. 1. Alamannische Schnallenstücke aus Merishauser, nat. Gr. (S. 102)  
Aus Bad. Fundberichte 1938

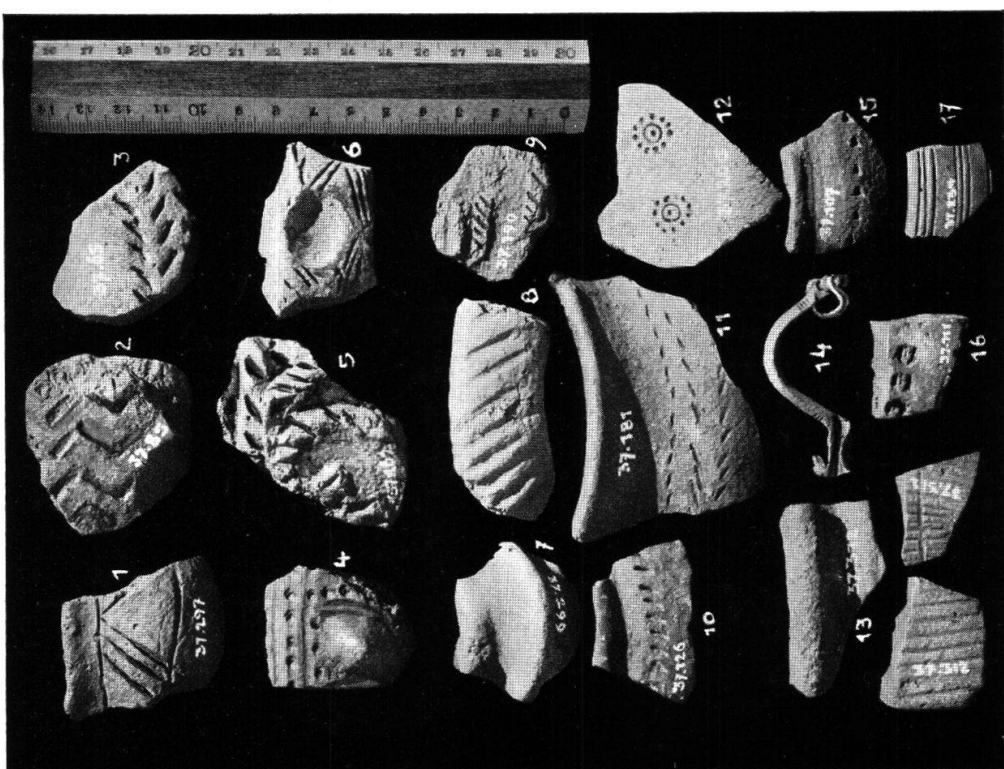


Tafel XV, Abb. 2.  
Germanisches reliefverziertes Beschlāgstück aus Vindonissa (S. 104)  
Aus ASA 1938, Heft 2





Tafel XVI, Abb. 1. Keramik der Hallstattkultur vom Lutzengüetle  
bei Gamprin (S. 107)  
Aus Jahrb. Hist. Ver. Liechtenstein 1937



Tafel XVI, Abb. 2. Keramik der Hallstatt-Latènekultur  
vom Lutzengüetle bei Gamprin (S. 107)  
Aus Jahrb. Hist. Ver. Liechtenstein 1937