

Zeitschrift: Jahresbericht der Schweizerischen Gesellschaft für Urgeschichte
(Société suisse de préhistoire)

Herausgeber: Schweizerische Gesellschaft für Urgeschichte

Band: 28 (1936)

Anhang: Tafeln

Autor: [s.n.]

Nutzungsbedingungen

Die ETH-Bibliothek ist die Anbieterin der digitalisierten Zeitschriften auf E-Periodica. Sie besitzt keine Urheberrechte an den Zeitschriften und ist nicht verantwortlich für deren Inhalte. Die Rechte liegen in der Regel bei den Herausgebern beziehungsweise den externen Rechteinhabern. Das Veröffentlichen von Bildern in Print- und Online-Publikationen sowie auf Social Media-Kanälen oder Webseiten ist nur mit vorheriger Genehmigung der Rechteinhaber erlaubt. [Mehr erfahren](#)

Conditions d'utilisation

L'ETH Library est le fournisseur des revues numérisées. Elle ne détient aucun droit d'auteur sur les revues et n'est pas responsable de leur contenu. En règle générale, les droits sont détenus par les éditeurs ou les détenteurs de droits externes. La reproduction d'images dans des publications imprimées ou en ligne ainsi que sur des canaux de médias sociaux ou des sites web n'est autorisée qu'avec l'accord préalable des détenteurs des droits. [En savoir plus](#)

Terms of use

The ETH Library is the provider of the digitised journals. It does not own any copyrights to the journals and is not responsible for their content. The rights usually lie with the publishers or the external rights holders. Publishing images in print and online publications, as well as on social media channels or websites, is only permitted with the prior consent of the rights holders. [Find out more](#)

Download PDF: 29.01.2026

ETH-Bibliothek Zürich, E-Periodica, <https://www.e-periodica.ch>



Tafel I, Abb. 1. Äsch-Schalberg. Höhleneingang
am Kreuzungspunkt der Pfeile (S. 25 f.)
Aus Denkschriften der SNG, Bd. LXXI, Abh. 1



Tafel I, Abb. 2. Äsch-Schalberg. Westeingang der Höhle
(S. 25 f.)
Aus Denkschriften der SNG, Bd. LXXI, Abh. 1



Tafel II. Abb. 1. Pompaples, Vallée du Nozon (S. 33 f.)



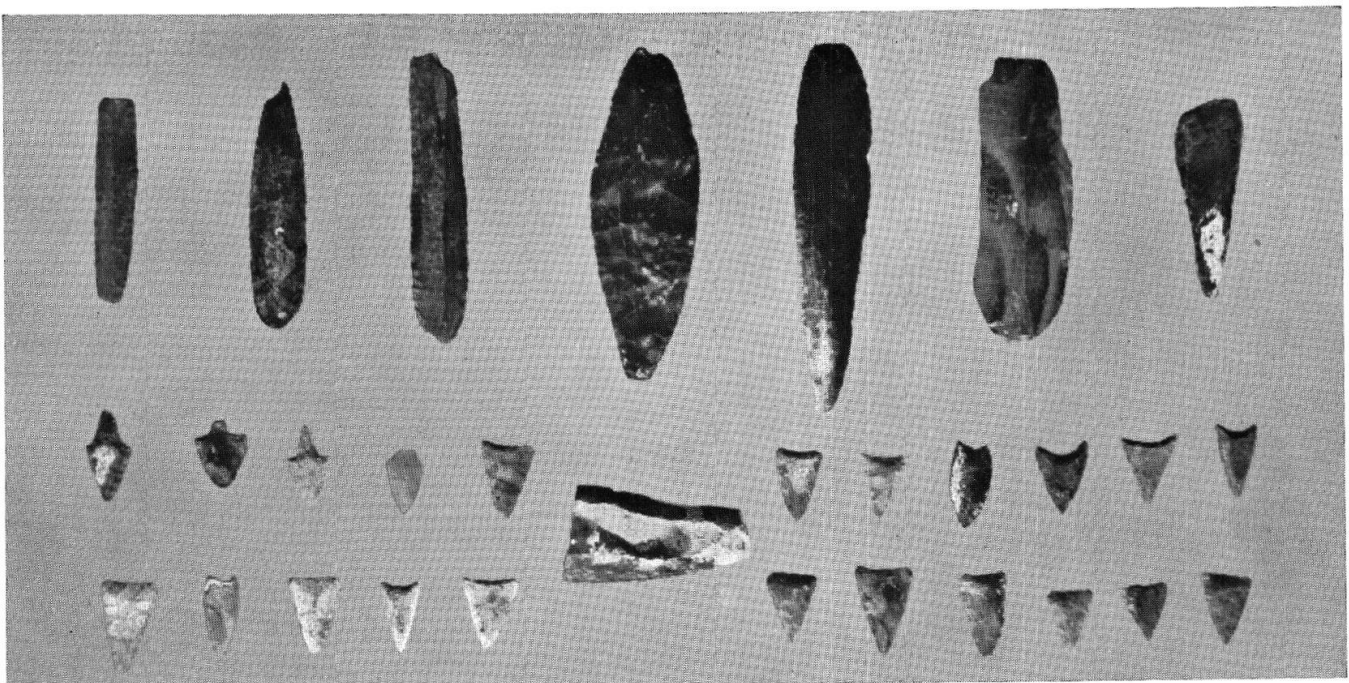
Tafel II, Abb. 2. Insel Werd von Burg-Stein aus (S. 15 ff.)

Aus Appenzeller Kalender 1935



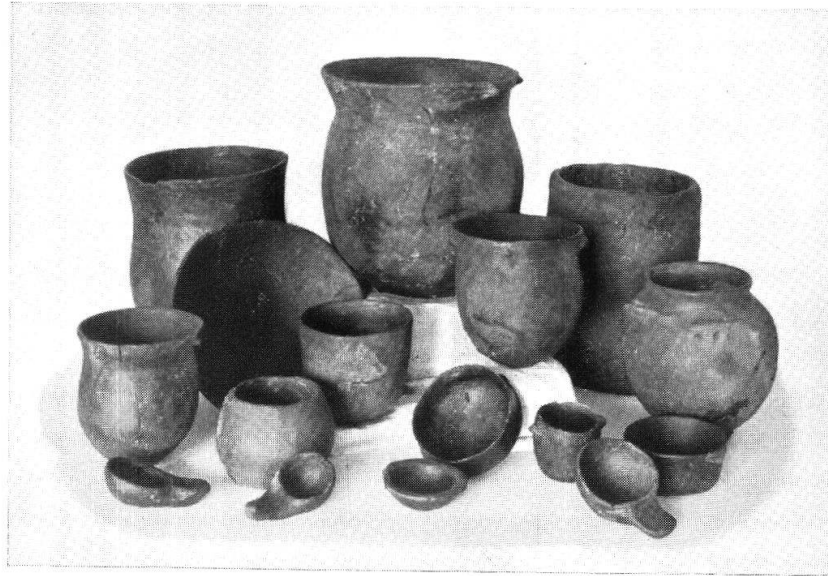
Tafel III, Abb. 1. Insel Werd-Eschenz. Michelsberger Keramik (S. 17)

Aus Appenzeller Kalender 1935



Tafel III, Abb. 2. Insel Werd-Eschenz. Feuersteingeräte aus der schnurkeramischen Schicht (S. 17)

Aus Appenzeller Kalender 1935



Tafel IV, Abb. 1. Pfahlbau Egolzwil 2. Keramik (S. 13 f.)
Aus Schweiz. Lehrerzeitung 1937, Nr. 20



Tafel IV, Abb. 2. Pfahlbau Egolzwil 2. Holzgeräte (S. 13 f.)
Aus Schweiz. Lehrerzeitung 1937, Nr. 2



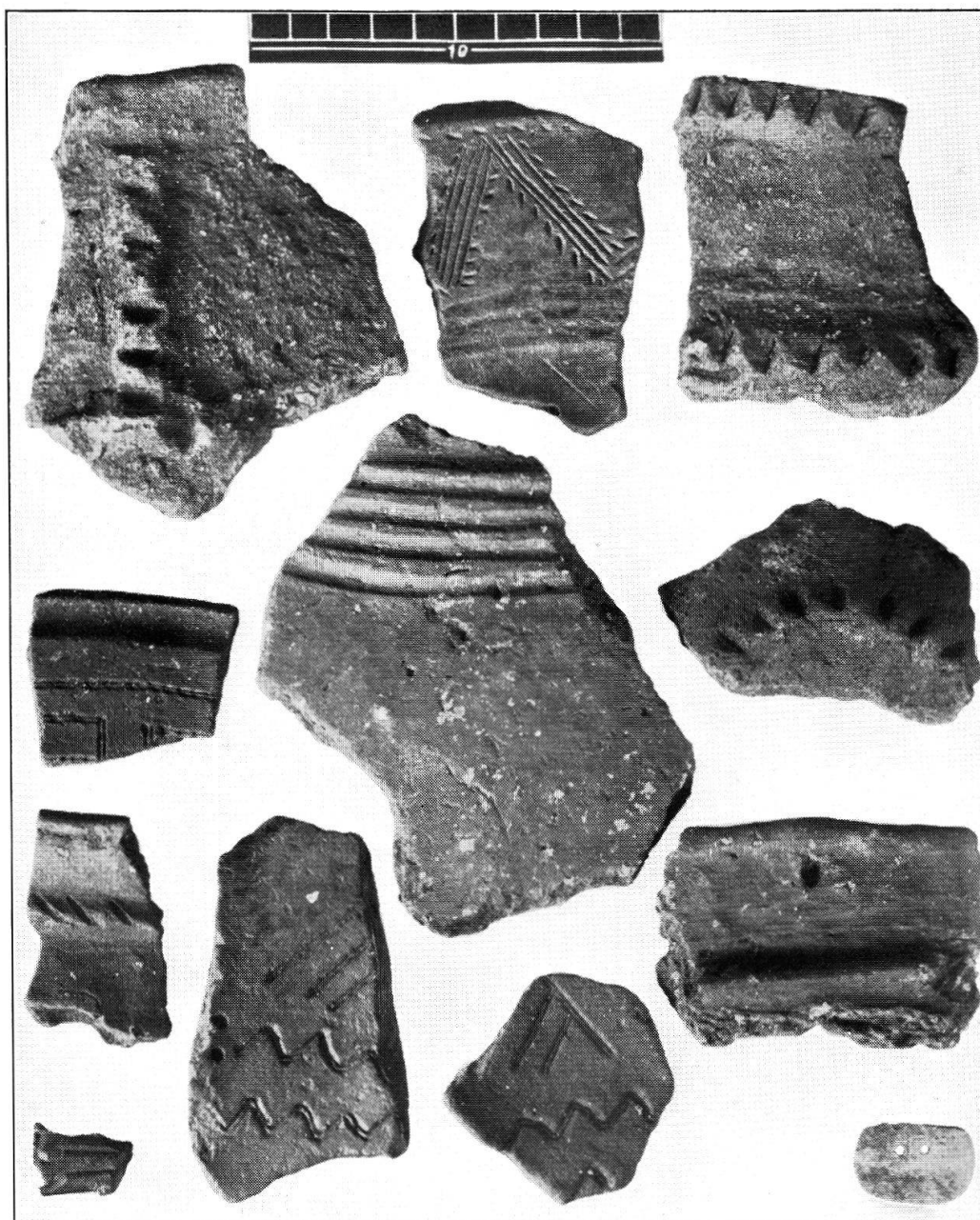
Tafel V, Abb. 1. Pfahlbau Egolzwil 2. Freilegen der Holzpfähle
(S. 13 f.)

Aus Schweiz. Lehrerzeitung 1937, Nr. 2



Tafel V, Abb. 2. Pfahlbau Egolzwil 2. Palisade auf der Landseite
(S. 13 f.)

Aus Schweiz. Lehrerzeitung 1937, Nr. 2



Tafel VI, Abb. 1. Balsthal-Lindhubel. Bronzezeitkeramik (S. 39)

Aus Jahrb. Hist. Ver. Solothurn 1937

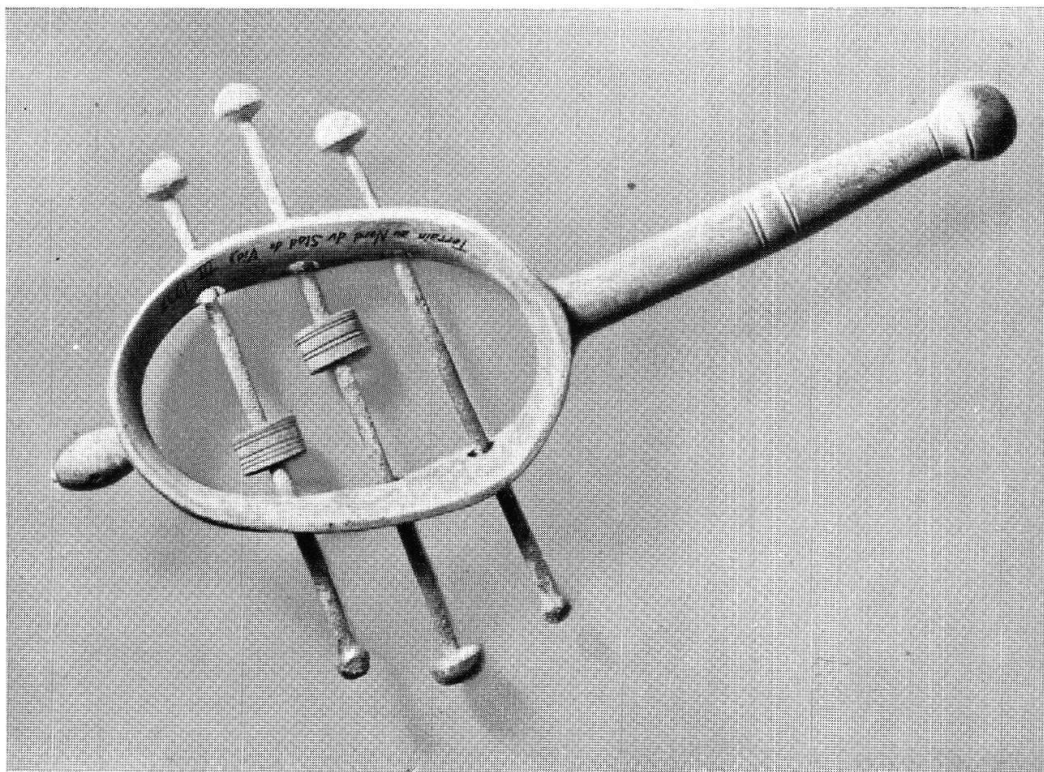


Tafel VI, Abb. 2. Stettlen-Deißwil. Goldring (S. 55)

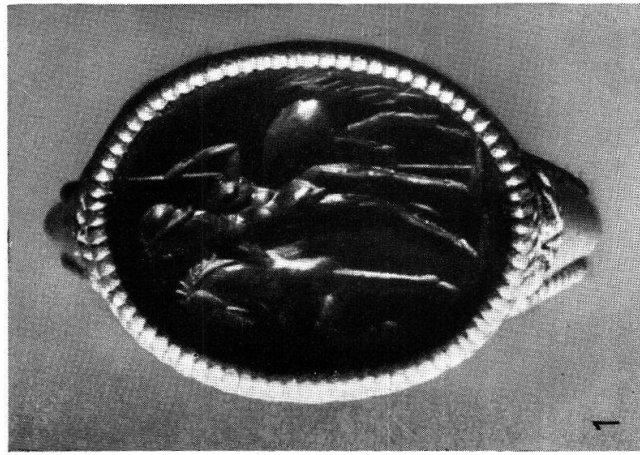
Aus Jahrb. bern. Hist. Mus. 1936



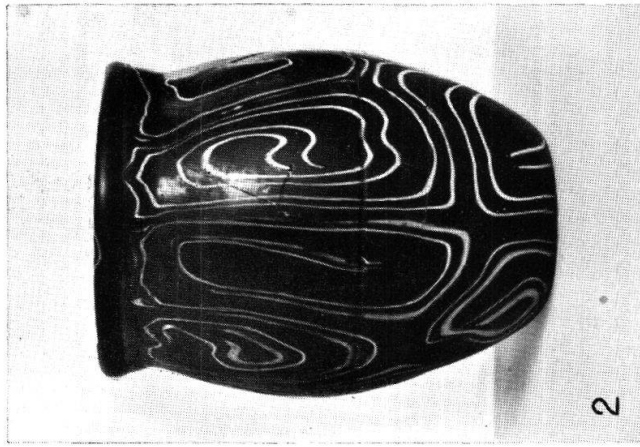
Tafel VII, Abb. 1. Crestaulta-Lumbrein (S. 43)



Tafel VII, Abb. 2. Sistre de la Maladière, Lausanne (S. 63)
Reproduktion nur mit Einwilligung der Association du Vieux Lausanne gestattet



1



2



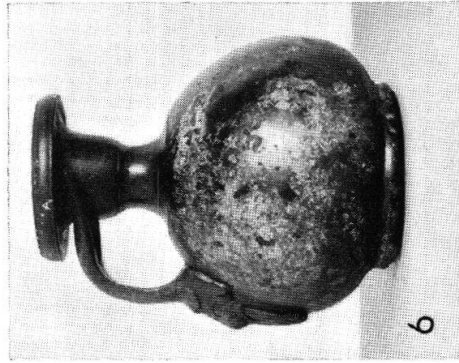
3



4



5



6



7

Tafel VIII. Gräberfunde aus Locarno (Muralto-Minusio) (S. 66 ff.).

1. Goldring mit Gemme; 2. Becher aus marmoriertem Glas; 3. Statuette aus Ton; 4. Grünglasierter Reliefbecher; 5. Buntbemalte Glasschale; 6. Ölkännchen aus Bronze; 7. Zweihenklige Glasschale.

Nr. 1 schwach vergrößert 2—7 annähernd $\frac{1}{2}$ Gr.