

Zeitschrift: Jahresbericht der Schweizerischen Gesellschaft für Urgeschichte
(Société suisse de préhistoire)

Herausgeber: Schweizerische Gesellschaft für Urgeschichte

Band: 25 (1933)

Anhang: Tafeln

Autor: [s.n.]

Nutzungsbedingungen

Die ETH-Bibliothek ist die Anbieterin der digitalisierten Zeitschriften auf E-Periodica. Sie besitzt keine Urheberrechte an den Zeitschriften und ist nicht verantwortlich für deren Inhalte. Die Rechte liegen in der Regel bei den Herausgebern beziehungsweise den externen Rechteinhabern. Das Veröffentlichen von Bildern in Print- und Online-Publikationen sowie auf Social Media-Kanälen oder Webseiten ist nur mit vorheriger Genehmigung der Rechteinhaber erlaubt. [Mehr erfahren](#)

Conditions d'utilisation

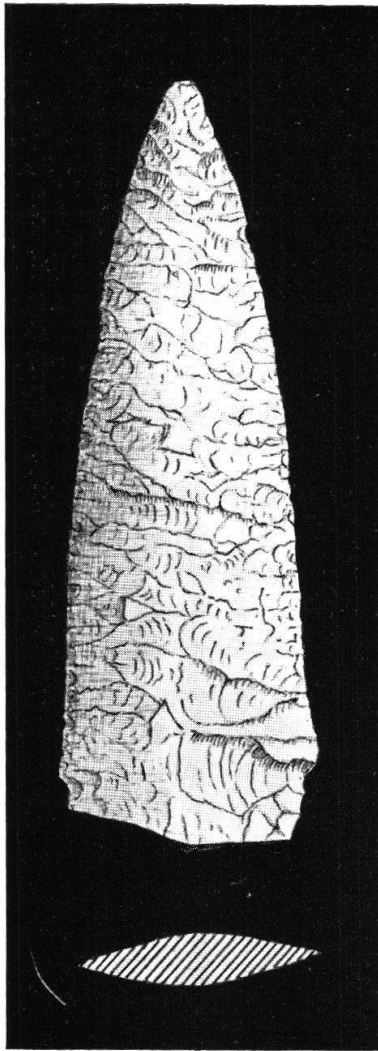
L'ETH Library est le fournisseur des revues numérisées. Elle ne détient aucun droit d'auteur sur les revues et n'est pas responsable de leur contenu. En règle générale, les droits sont détenus par les éditeurs ou les détenteurs de droits externes. La reproduction d'images dans des publications imprimées ou en ligne ainsi que sur des canaux de médias sociaux ou des sites web n'est autorisée qu'avec l'accord préalable des détenteurs des droits. [En savoir plus](#)

Terms of use

The ETH Library is the provider of the digitised journals. It does not own any copyrights to the journals and is not responsible for their content. The rights usually lie with the publishers or the external rights holders. Publishing images in print and online publications, as well as on social media channels or websites, is only permitted with the prior consent of the rights holders. [Find out more](#)

Download PDF: 25.01.2026

ETH-Bibliothek Zürich, E-Periodica, <https://www.e-periodica.ch>



Tafel I. Abb. 2. Salenstein-Eichholz, Aschenurne (S. 71)

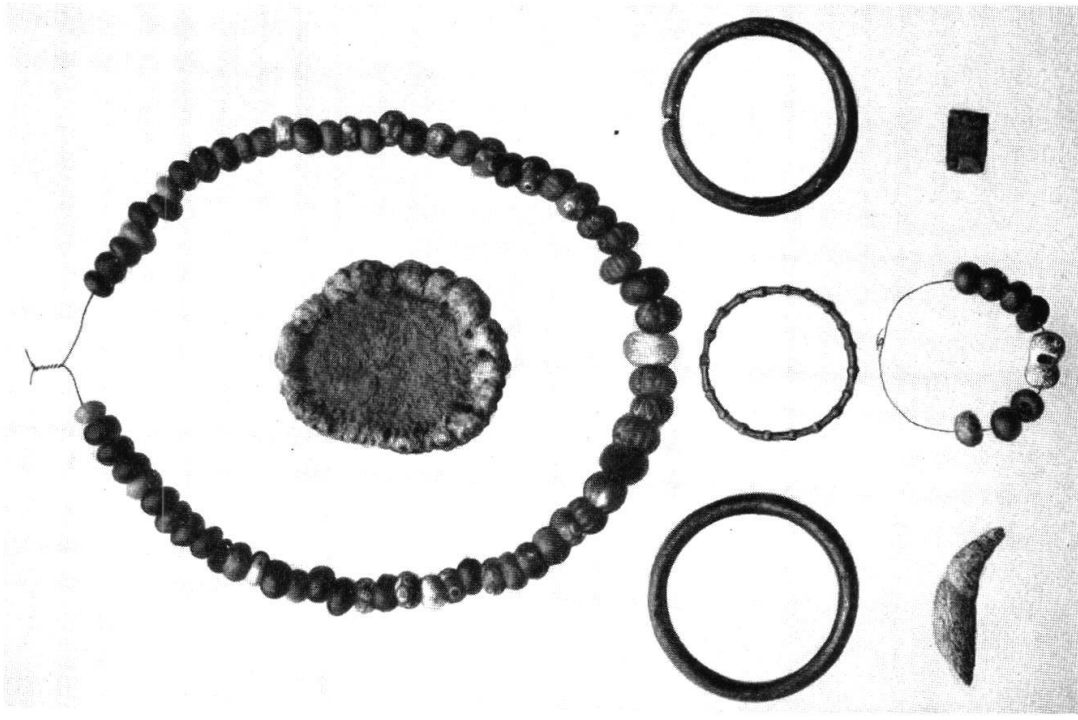
Tafel I. Abb. 1. Pfahlbau Bachgraben-Cham
Feuersteinspitze (S. 46). Nat. Größe



Tafel I. Abb. 3. Seon-Niederholz, Grabhügel 1, Grabring mit Tor (S. 74)
Aus Argovia, XLVI. Bd., 1934



Tafel II. Abb. 1. Pfahlbau-Sumpf, Feld 48 (S. 68)



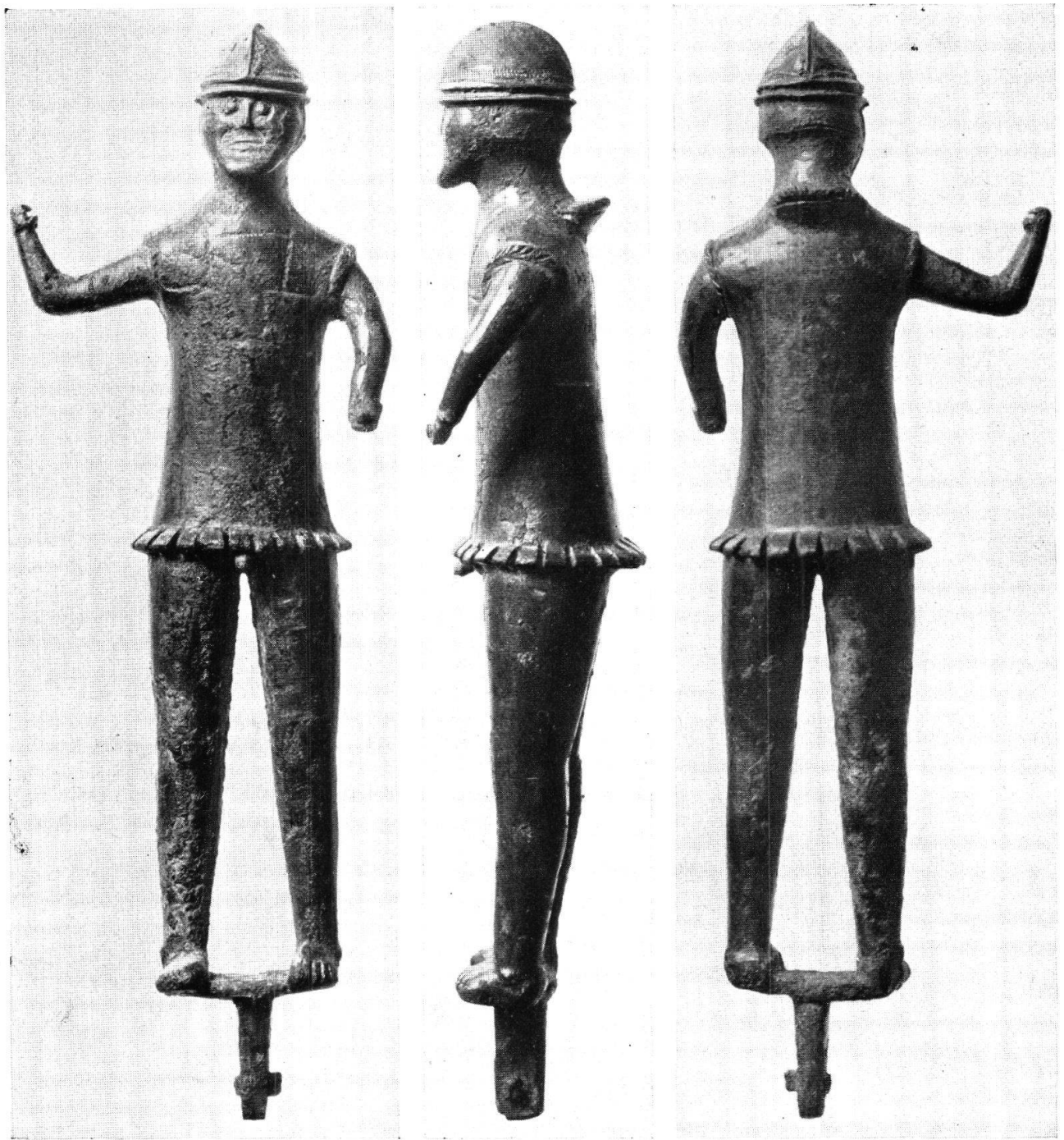
Tafel II. Abb. 2. Tombes de Payerne (p. 86)



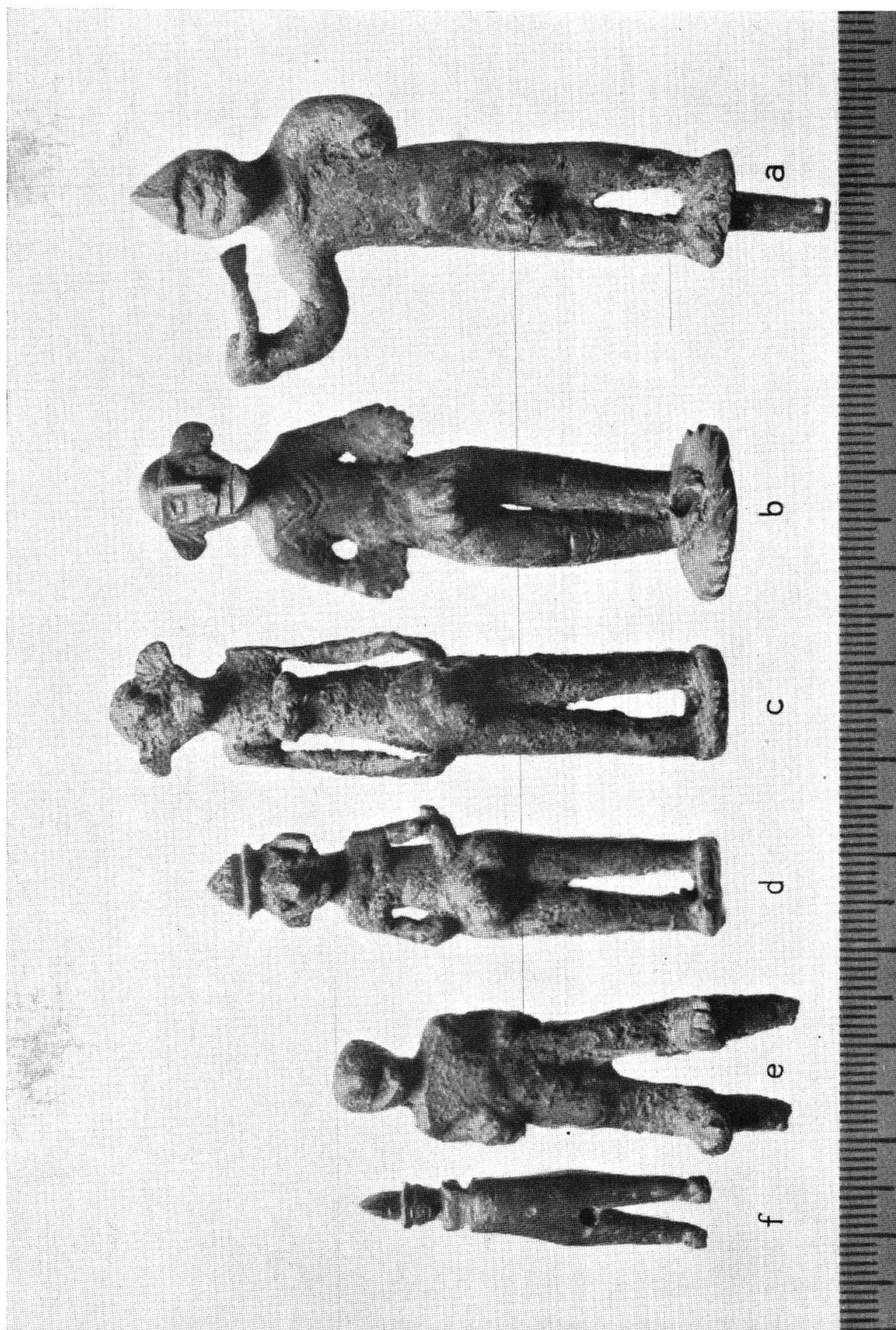
Phot. Landesmuseum

Tafel III. Sissach, Burgerrain. Befestigte Hallstatsiedlung

1. Bronzenadel, 2. eiserne Pinzette, 3. Bronzefibel, 4. Fibelfragment, 5. Ohring,
6. Miniaturgefäß, 7.—16. Keramik, zum Teil bemalt. (S. 76). $\frac{1}{2}$ Größe.



Tafel IV. Balzers, «Mars von Gutenberg» (S. 83)
Aus Jahrb. Hist. Ver. Liechtenstein 1933.



Tafel V. Balzers, figürliche Bronzen (S. 83)
 Aus Jahrb. Hist. Ver. Liechtenstein 1933.



Tafel VI. Abb. 1. Kaiseraugst. (24. Jb. SGU., 1932, S. 59)



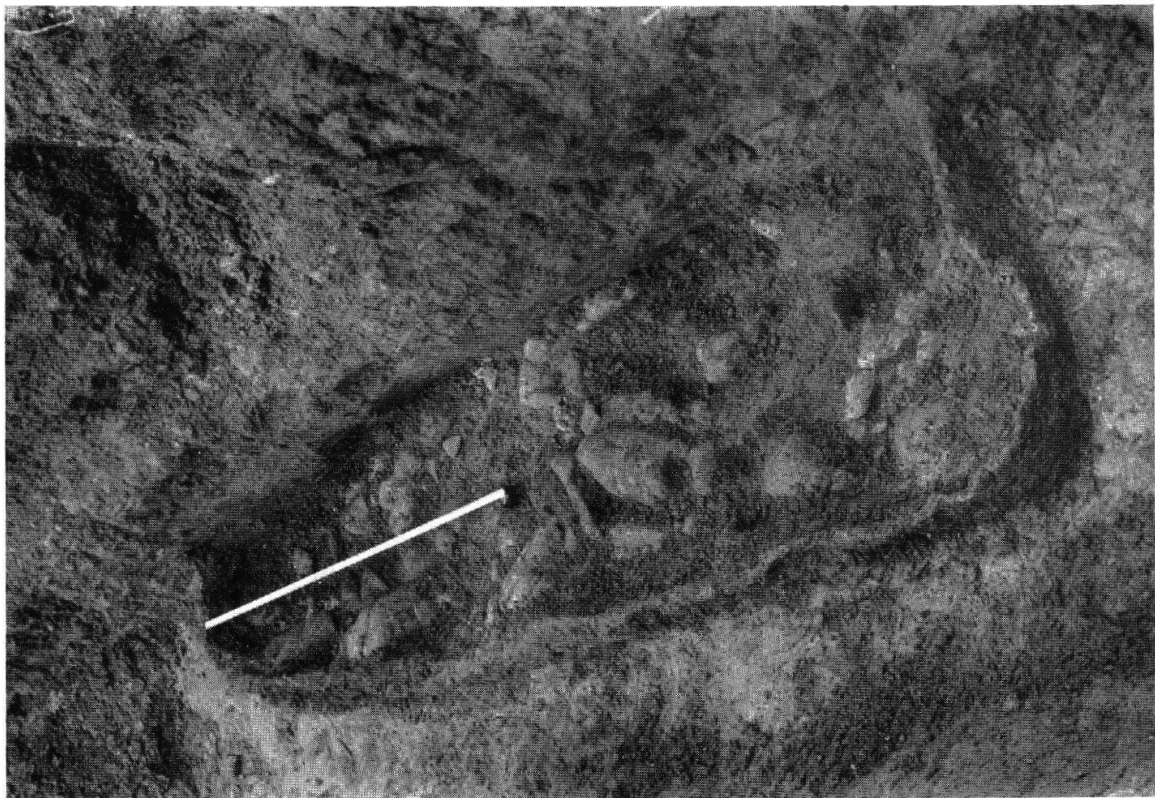
Tafel VI. Abb. 2. Augst, Kiesgrube Kastelen
Jugendlicher Satyr aus Bronze
Laufgewicht einer Schnellwaage (S. 96). Nat. Größe



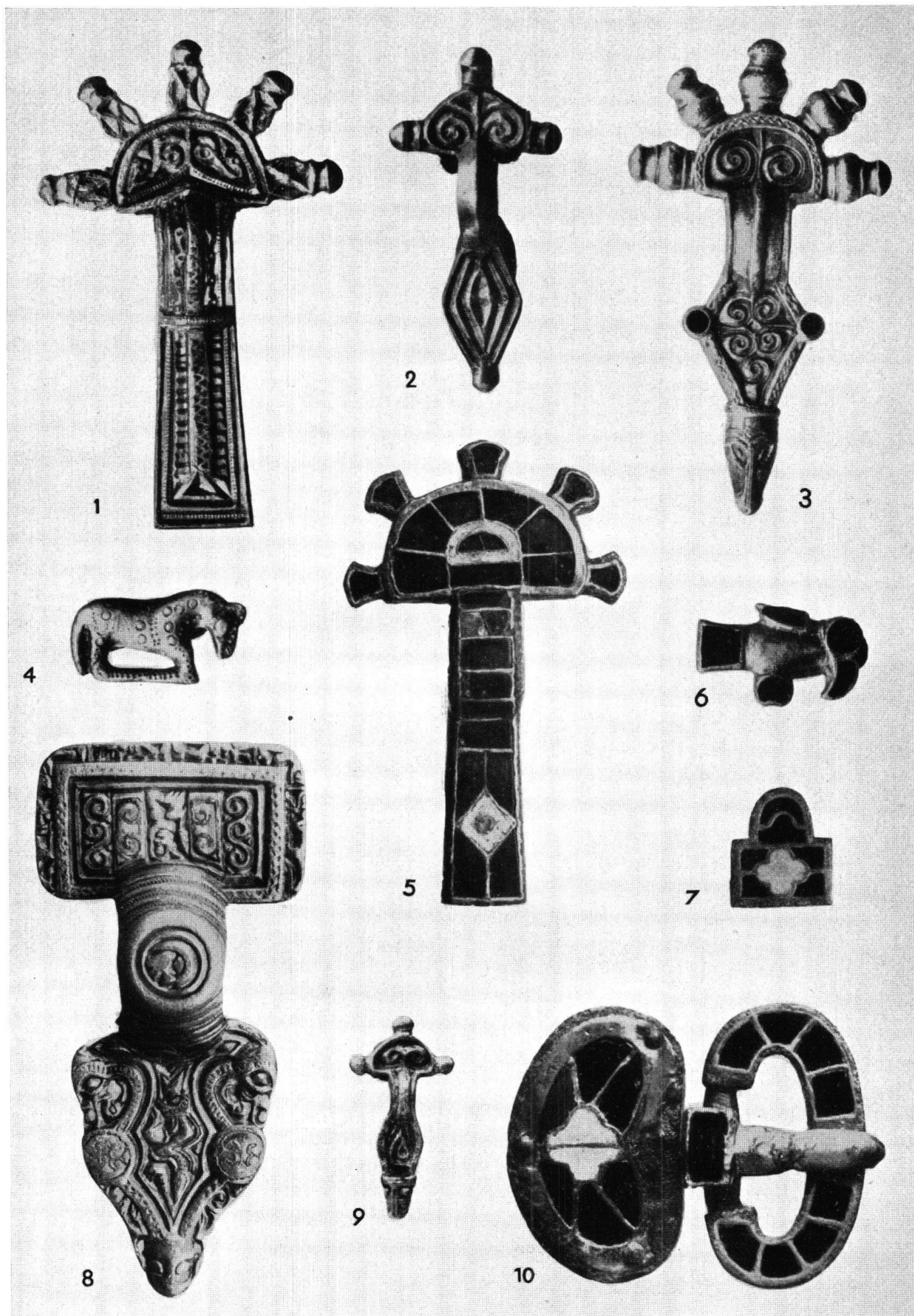
Tafel VI. Abb. 3. Augst, Basilica. Inschriftstein (S. 96).
Nat. Größe



Tafel VII. Abb. 1. Cham-Muracker (S. 105)



Tafel VII. Abb. 2. Gelterkinden-Eifeld, Wanne mit Lehmwänden (S. 138)



Tafel VIII. Basel-Kleinmünzen (S. 123). Nat. Grösse