

Zeitschrift: Jahresbericht der Schweizerischen Gesellschaft für Urgeschichte
(Société suisse de préhistoire)
Herausgeber: Schweizerische Gesellschaft für Urgeschichte
Band: 24 (1932)

Anhang: Tafeln
Autor: [s.n.]

Nutzungsbedingungen

Die ETH-Bibliothek ist die Anbieterin der digitalisierten Zeitschriften auf E-Periodica. Sie besitzt keine Urheberrechte an den Zeitschriften und ist nicht verantwortlich für deren Inhalte. Die Rechte liegen in der Regel bei den Herausgebern beziehungsweise den externen Rechteinhabern. Das Veröffentlichen von Bildern in Print- und Online-Publikationen sowie auf Social Media-Kanälen oder Webseiten ist nur mit vorheriger Genehmigung der Rechteinhaber erlaubt. [Mehr erfahren](#)

Conditions d'utilisation

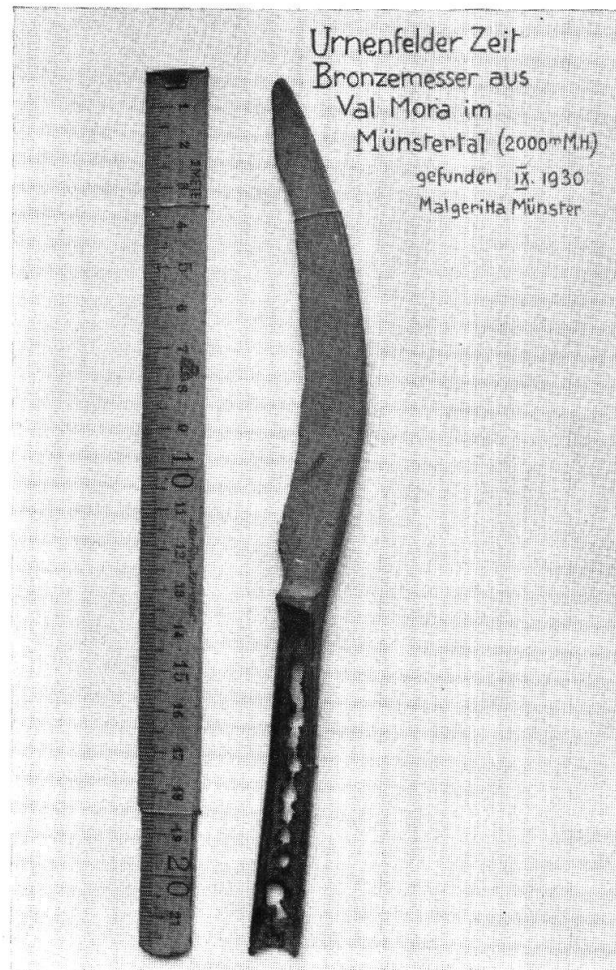
L'ETH Library est le fournisseur des revues numérisées. Elle ne détient aucun droit d'auteur sur les revues et n'est pas responsable de leur contenu. En règle générale, les droits sont détenus par les éditeurs ou les détenteurs de droits externes. La reproduction d'images dans des publications imprimées ou en ligne ainsi que sur des canaux de médias sociaux ou des sites web n'est autorisée qu'avec l'accord préalable des détenteurs des droits. [En savoir plus](#)

Terms of use

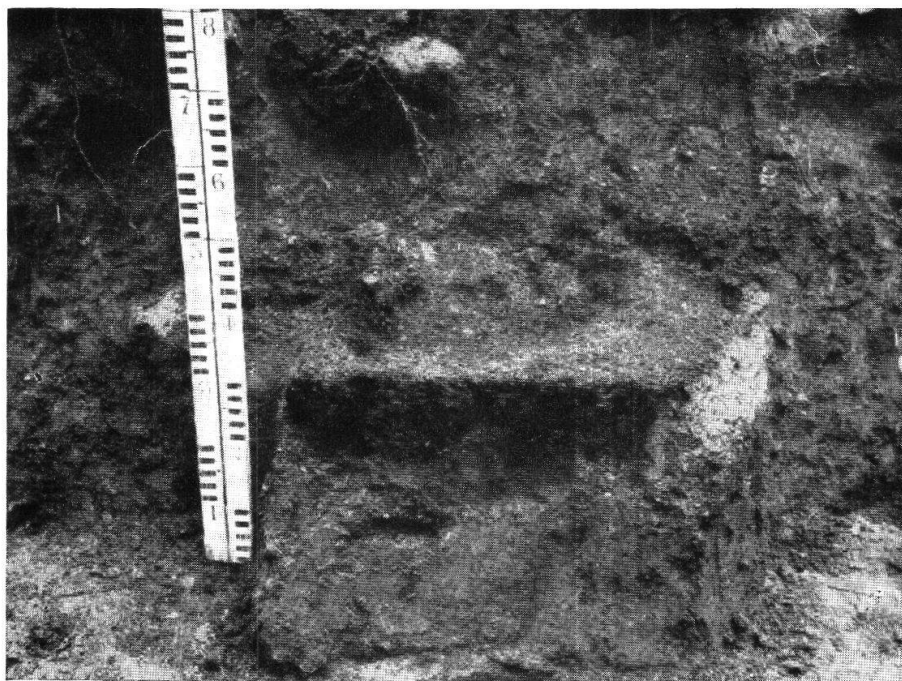
The ETH Library is the provider of the digitised journals. It does not own any copyrights to the journals and is not responsible for their content. The rights usually lie with the publishers or the external rights holders. Publishing images in print and online publications, as well as on social media channels or websites, is only permitted with the prior consent of the rights holders. [Find out more](#)

Download PDF: 22.01.2026

ETH-Bibliothek Zürich, E-Periodica, <https://www.e-periodica.ch>



Tafel I, Abb. 1 (S. 29)



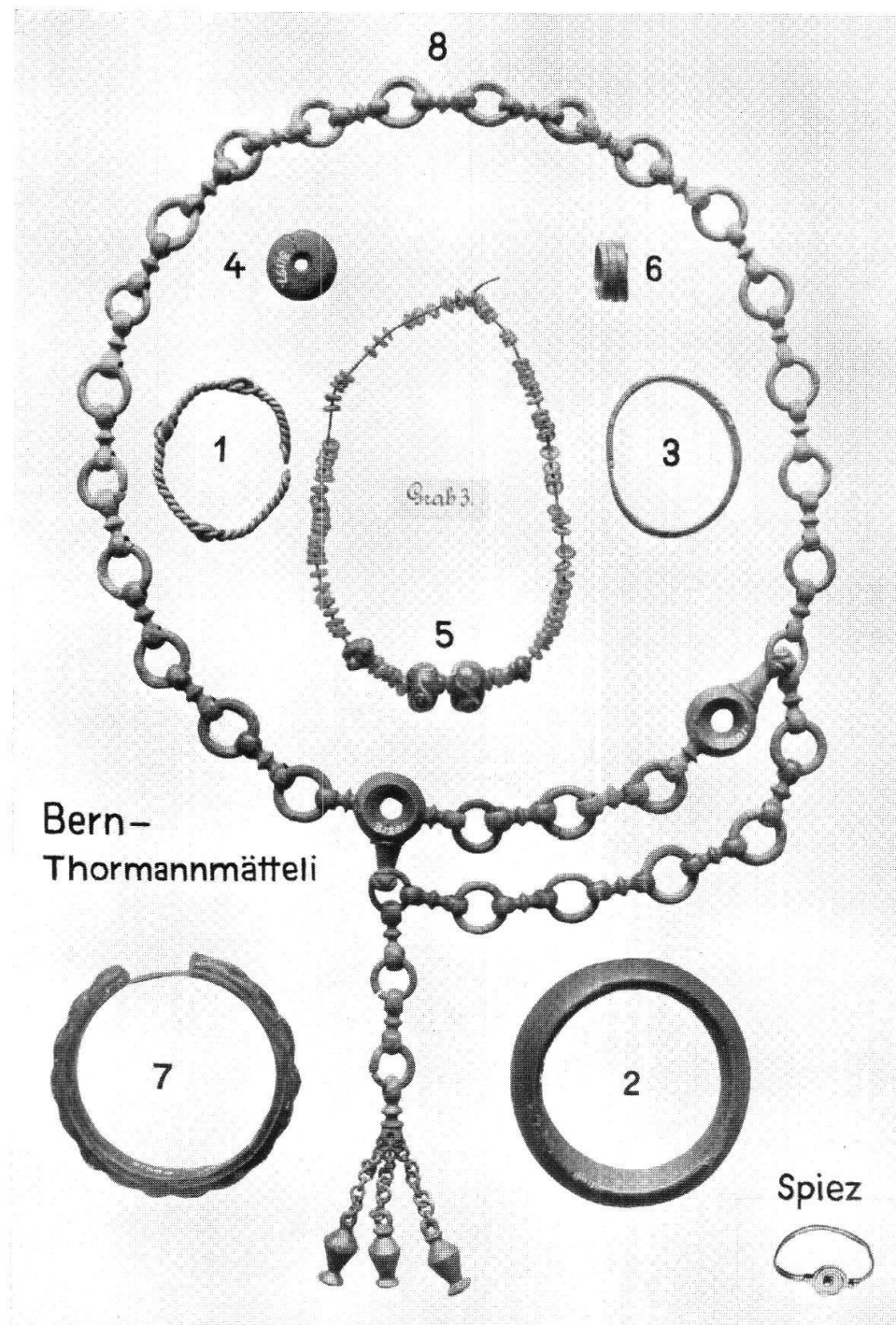
Tafel 1, Abb. 2. Grabhügel im Einschlag. Profil der Aschenmulde (S. 38)
Aus Argovia Bd. XLV



Tafel II, Abb. 1. Grepault von Rinkenbergl (Osten) her gesehen (S. 40)



Tafel II, Abb. 2. Siedlungsgrabung Castaneda, Raum L (S. 50)
Aus ASA 1933



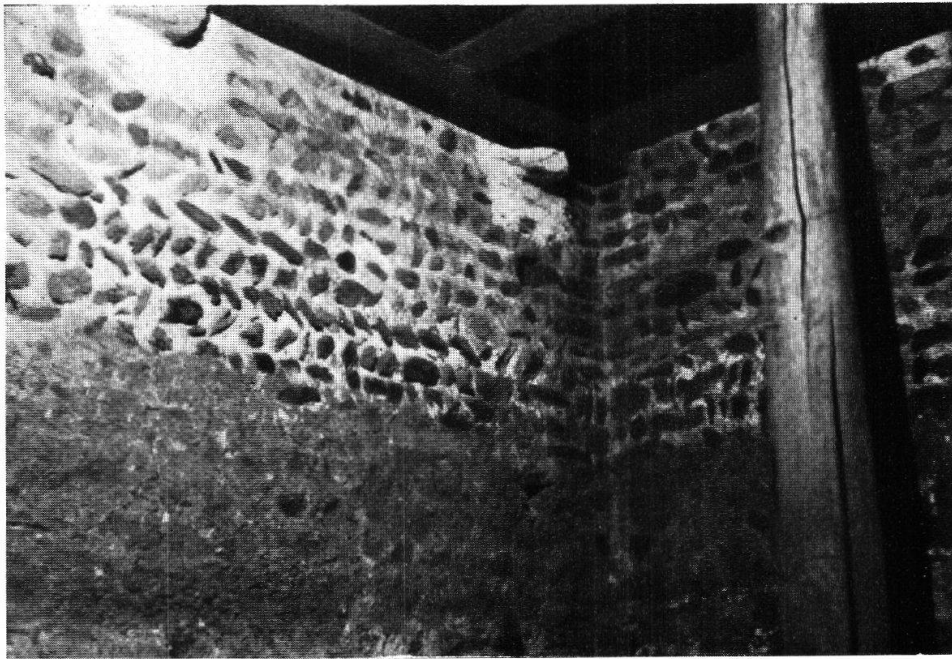
Tafel III (S. 46 und 53)



Tafel IV. Abb. 1. Villa auf Betberg bei Schupfart, Ausgrabung 1932 (S. 85)



Tafel IV, Abb. 2. Terra-nigra-Schale mit Graffito von Olten-Römerstraße (S. 60)



Tafel V, Abb. 1. Mörsburg. Römisches (?) Mauerwerk (S. 80)



Tafel V, Abb. 2.
Mörsburg. Fenster im römischen (?) Mauerwerk (S. 80)



Tafel VI, Abb. 1.
Steinsetzung im Kastellgraben Burg-Stein
Frühjahr 1932 (S. 68)

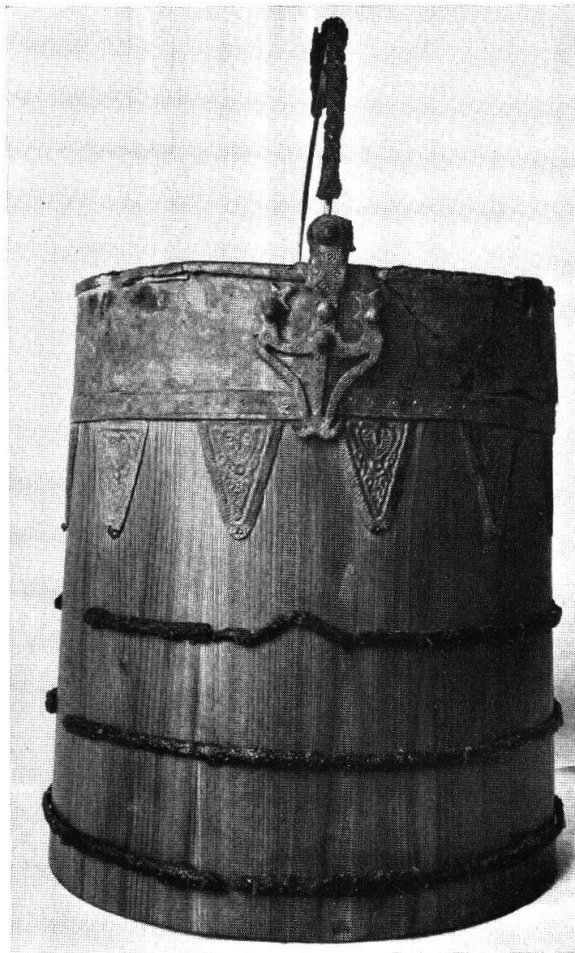


Tafel VI, Abb. 2. Basel-Bernerring
Grab 33, Al. Gürtelschnalle aus Silber
(S. 96)

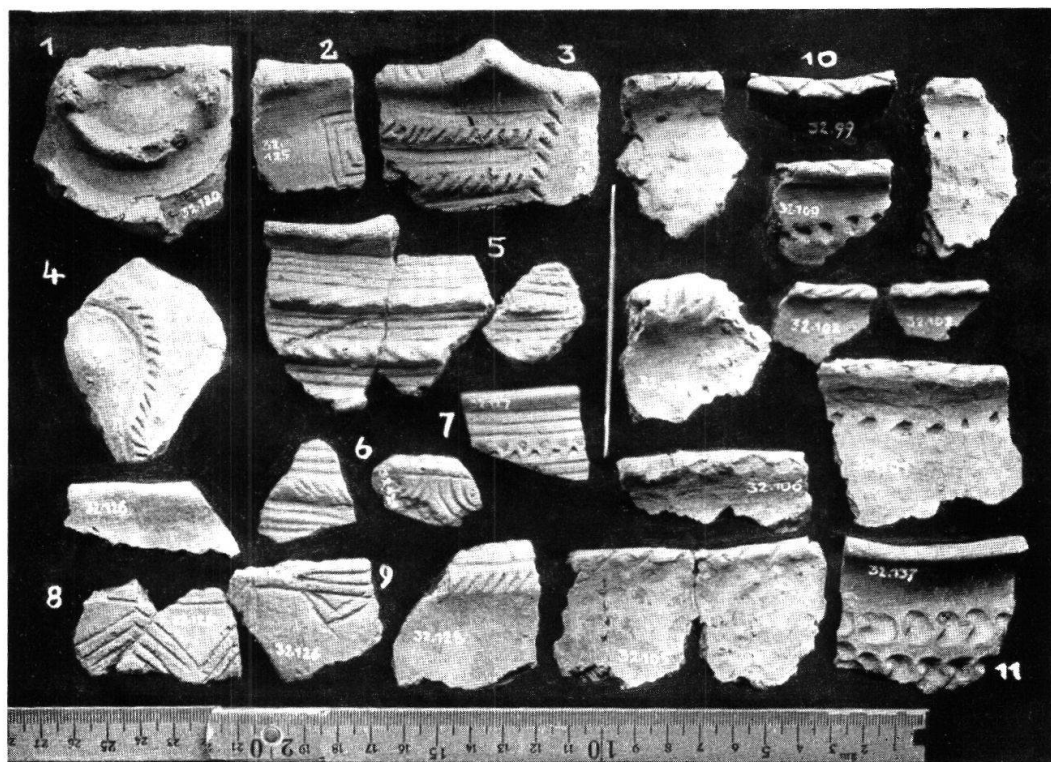


Tafel VI, Abb. 3. Phalera von Seengen (S. 106)

Tafel VII, Abb. 1.
 Basel-Bernerring, Eimer
 aus Grab 33. Rekonstruk-
 tion, Höhe ohne Henkel
 30 cm (S. 96)
 Phot. Röm.-Germ. Zentral-
 museum, Mainz



Tafel VII, Abb. 2. Zernez, Ova spin., Scherben der 3. Schicht (S. 116)



Tafel VIII. Balzers, Gutenberg (S. 110)
 Aus Jahrb. Hist. Ver. Liechtenstein 1932