

Zeitschrift: Jahresbericht der Schweizerischen Gesellschaft für Urgeschichte
(Société suisse de préhistoire)

Herausgeber: Schweizerische Gesellschaft für Urgeschichte

Band: 21 (1929)

Anhang: Tafeln

Autor: [s.n.]

Nutzungsbedingungen

Die ETH-Bibliothek ist die Anbieterin der digitalisierten Zeitschriften auf E-Periodica. Sie besitzt keine Urheberrechte an den Zeitschriften und ist nicht verantwortlich für deren Inhalte. Die Rechte liegen in der Regel bei den Herausgebern beziehungsweise den externen Rechteinhabern. Das Veröffentlichen von Bildern in Print- und Online-Publikationen sowie auf Social Media-Kanälen oder Webseiten ist nur mit vorheriger Genehmigung der Rechteinhaber erlaubt. [Mehr erfahren](#)

Conditions d'utilisation

L'ETH Library est le fournisseur des revues numérisées. Elle ne détient aucun droit d'auteur sur les revues et n'est pas responsable de leur contenu. En règle générale, les droits sont détenus par les éditeurs ou les détenteurs de droits externes. La reproduction d'images dans des publications imprimées ou en ligne ainsi que sur des canaux de médias sociaux ou des sites web n'est autorisée qu'avec l'accord préalable des détenteurs des droits. [En savoir plus](#)

Terms of use

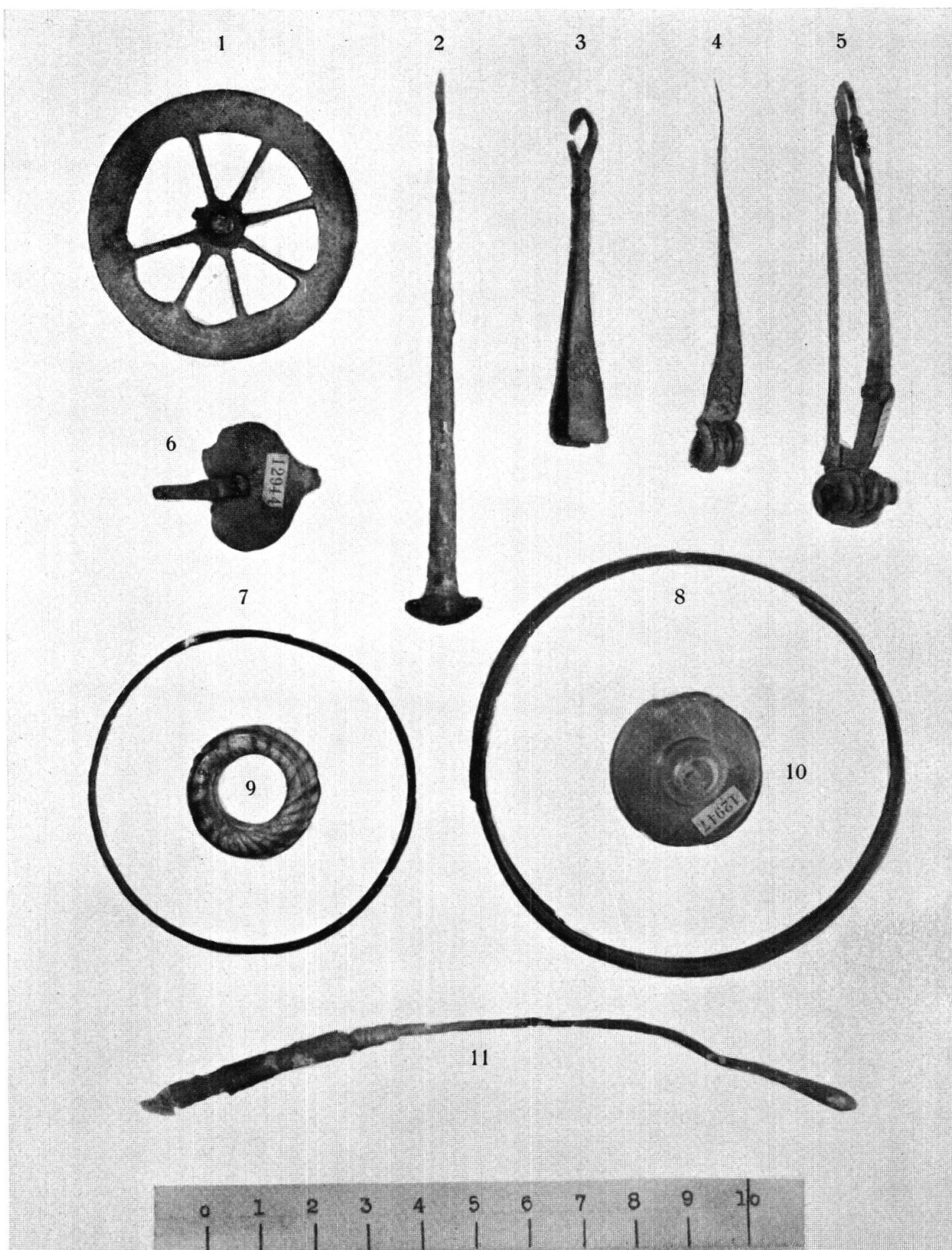
The ETH Library is the provider of the digitised journals. It does not own any copyrights to the journals and is not responsible for their content. The rights usually lie with the publishers or the external rights holders. Publishing images in print and online publications, as well as on social media channels or websites, is only permitted with the prior consent of the rights holders. [Find out more](#)

Download PDF: 30.12.2025

ETH-Bibliothek Zürich, E-Periodica, <https://www.e-periodica.ch>

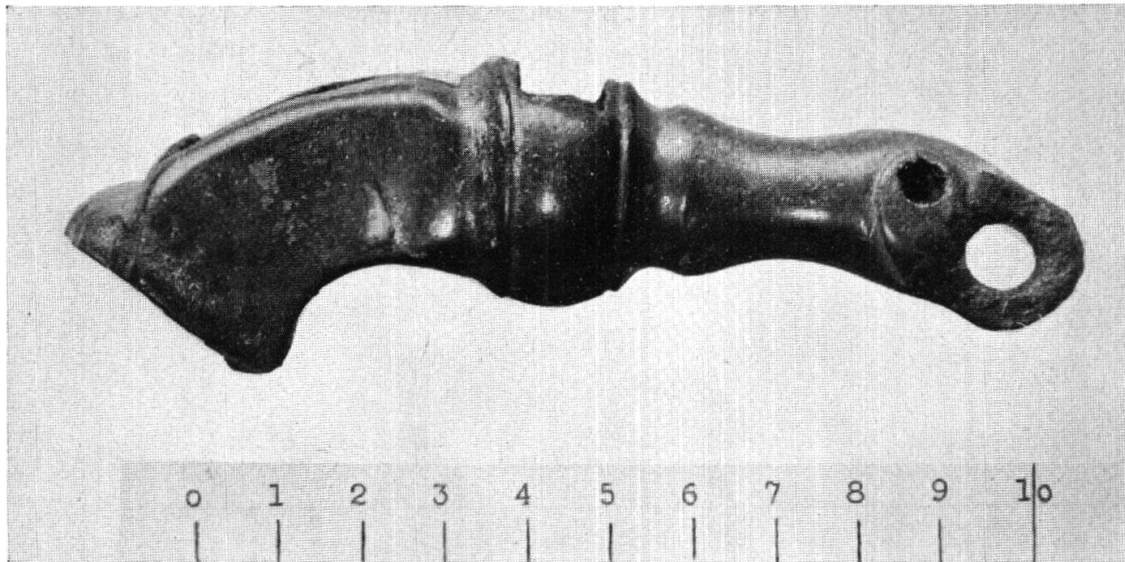


Tafel I. Fliegeraufnahme von der Engehalbinsel bei Bern. (S. 131)
Wiedergabe von der Eidg. Landestopographie bewilligt

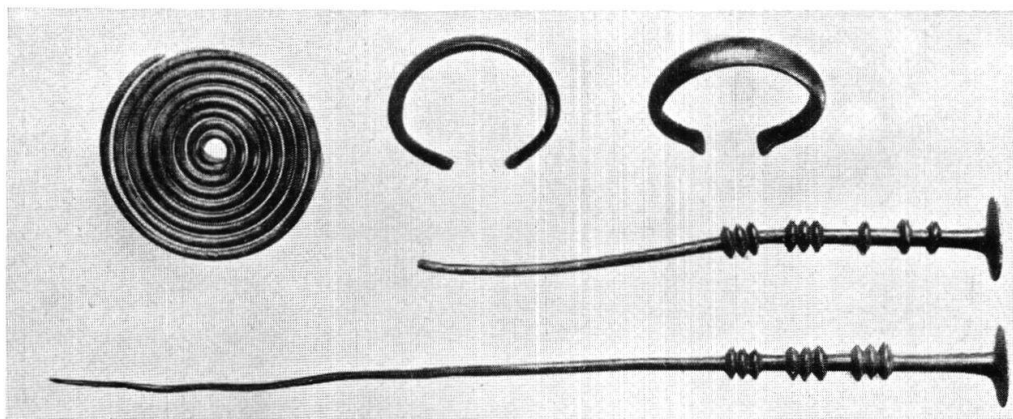


Tafel II. Bronzefunde. (S. 142)

1 Zierrädchen. 2 Nagel. 3 Zänglein. 4 Fibel La Tène III. 5 Fibel La Tène II. 6 Deckelchen zu einem Gefäßchen. 7-8 Armringe. 9 Glasperle. 10 Knopf. 11 Römische Kolbensonde.



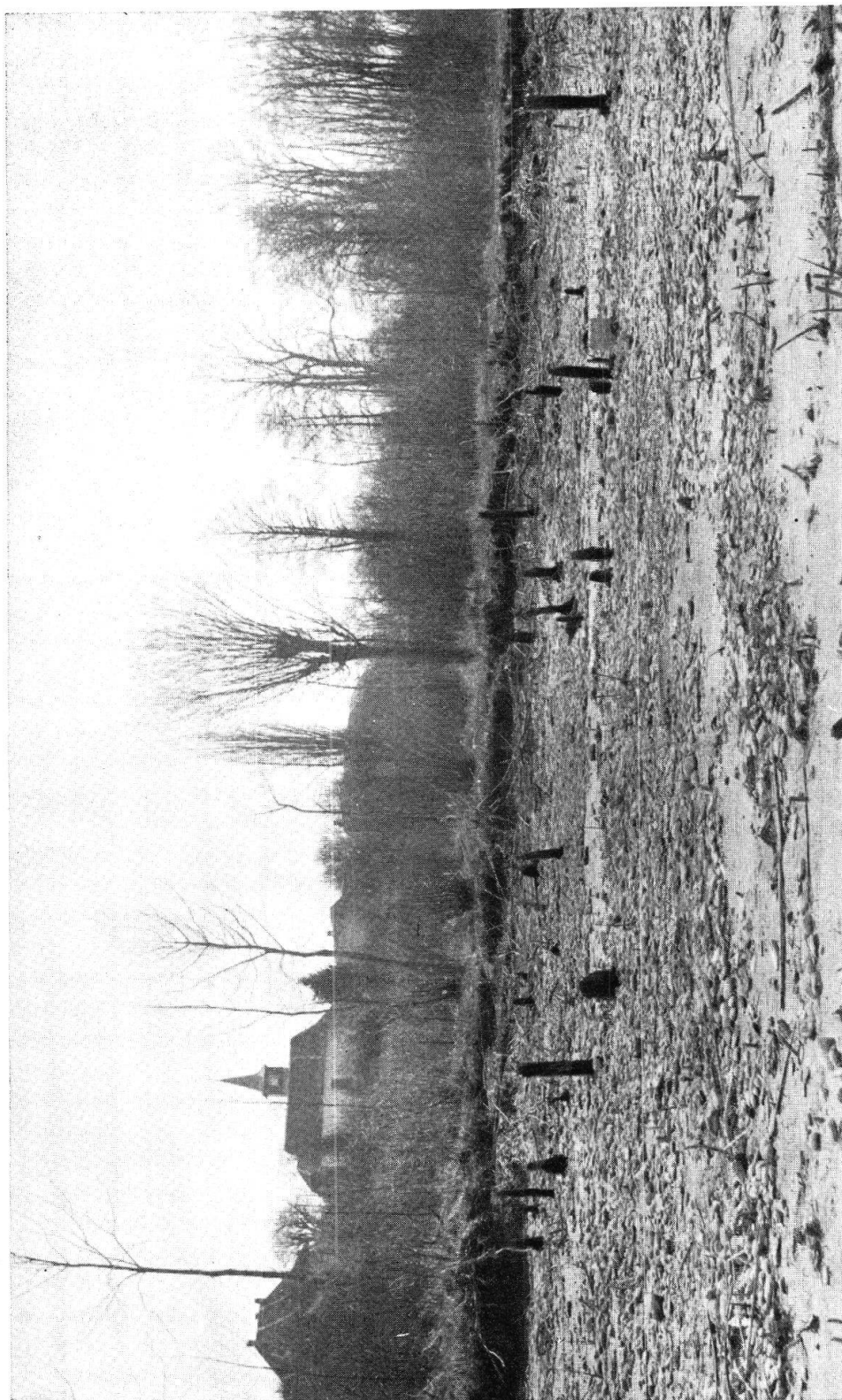
Tafel III. Abb. 1. Helmzier aus Bronze, mit Vogelkopfende. (S. 144)



Tafel III. Abb. 2. Bronzefund vom Grauholz bei Moosseedorf. (S. 61)



Tafel III. Abb. 3. Bronzeaxt von Molinis. (S. 60)



Tafel IV. Grundriß des großen Pfahlhauses Sutz. Neue Station IV. (S. 46)

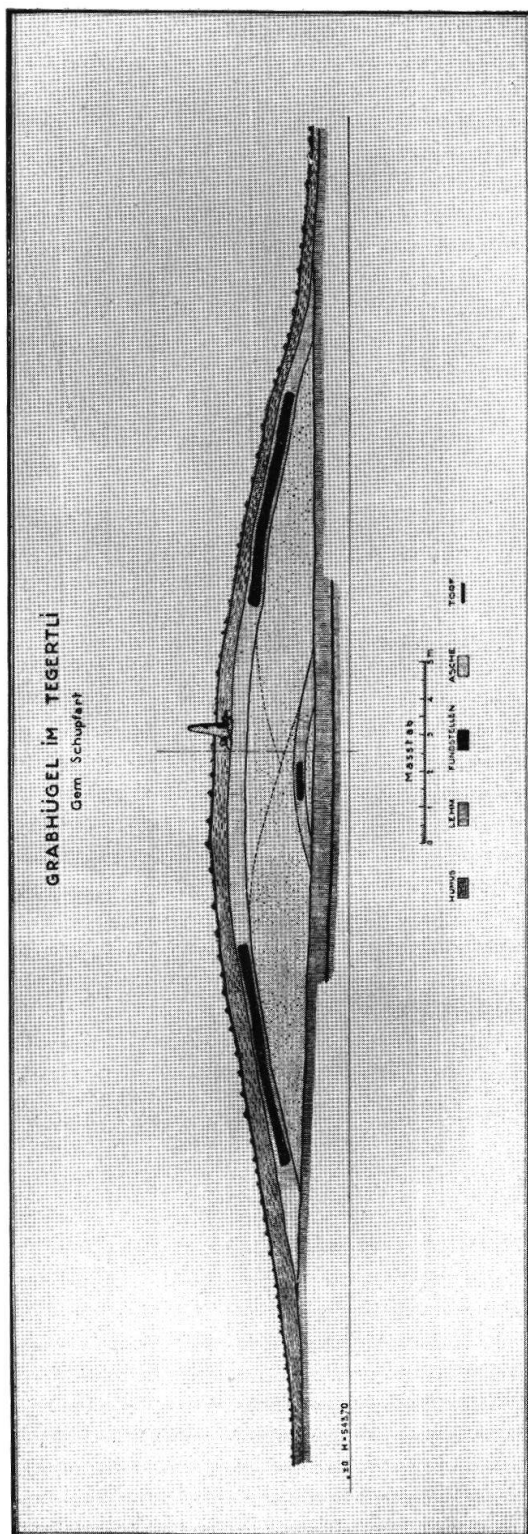
Aus Ischer: „Die Pfahlbauten des Bielersees“.



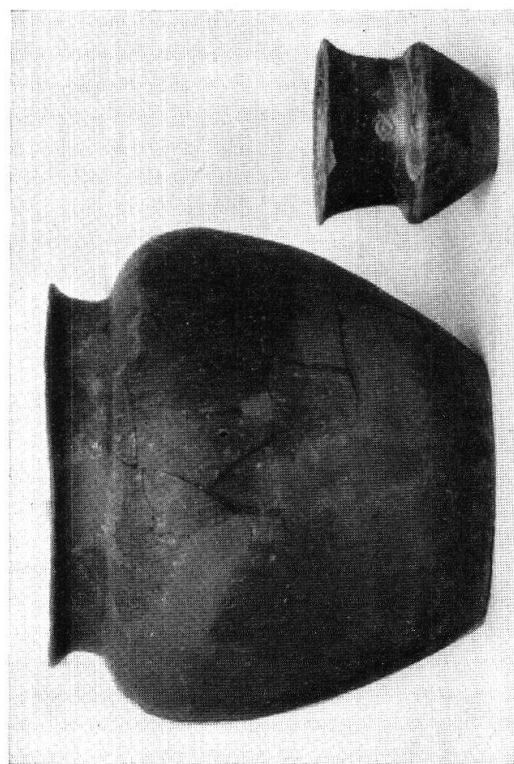
Tafel V. Pfahlbau Sumpf bei Zug (S. 63)



Tafel VI. Bestattungsgruppe im Grabhügel Tägertli bei Schupfart. (S. 69)



Tafel VII. Abb. 1. (S. 69)



Tafel VII. Abb. 2. Urnen von Deggio. (S. 67)



Tafel VIII. Schnabelkanne von Castaneda. (S. 73)



Tafel IX. Abb. 1. Glasgefäß vom Bahnhof Brugg. (S. 82)



Tafel IX. Abb. 2. Parfümgefäß von Witikon. (S. 102)



Tafel X. Goldkreuz und goldenes Ohrgehänge von Stabio (a, b), silbernes Ohrgehänge aus Leukerbad (c), Castione (d) und Bülach (e). (S. 108)

Aus dem 38. Jahresbericht des Schweiz. Landesmuseums, 1929.