

Zeitschrift: Jahresbericht der Schweizerischen Gesellschaft für Urgeschichte
(Société suisse de préhistoire)

Herausgeber: Schweizerische Gesellschaft für Urgeschichte

Band: 15 (1923)

Anhang: Tafeln

Autor: [s.n.]

Nutzungsbedingungen

Die ETH-Bibliothek ist die Anbieterin der digitalisierten Zeitschriften auf E-Periodica. Sie besitzt keine Urheberrechte an den Zeitschriften und ist nicht verantwortlich für deren Inhalte. Die Rechte liegen in der Regel bei den Herausgebern beziehungsweise den externen Rechteinhabern. Das Veröffentlichen von Bildern in Print- und Online-Publikationen sowie auf Social Media-Kanälen oder Webseiten ist nur mit vorheriger Genehmigung der Rechteinhaber erlaubt. [Mehr erfahren](#)

Conditions d'utilisation

L'ETH Library est le fournisseur des revues numérisées. Elle ne détient aucun droit d'auteur sur les revues et n'est pas responsable de leur contenu. En règle générale, les droits sont détenus par les éditeurs ou les détenteurs de droits externes. La reproduction d'images dans des publications imprimées ou en ligne ainsi que sur des canaux de médias sociaux ou des sites web n'est autorisée qu'avec l'accord préalable des détenteurs des droits. [En savoir plus](#)

Terms of use

The ETH Library is the provider of the digitised journals. It does not own any copyrights to the journals and is not responsible for their content. The rights usually lie with the publishers or the external rights holders. Publishing images in print and online publications, as well as on social media channels or websites, is only permitted with the prior consent of the rights holders. [Find out more](#)

Download PDF: 30.12.2025

ETH-Bibliothek Zürich, E-Periodica, <https://www.e-periodica.ch>

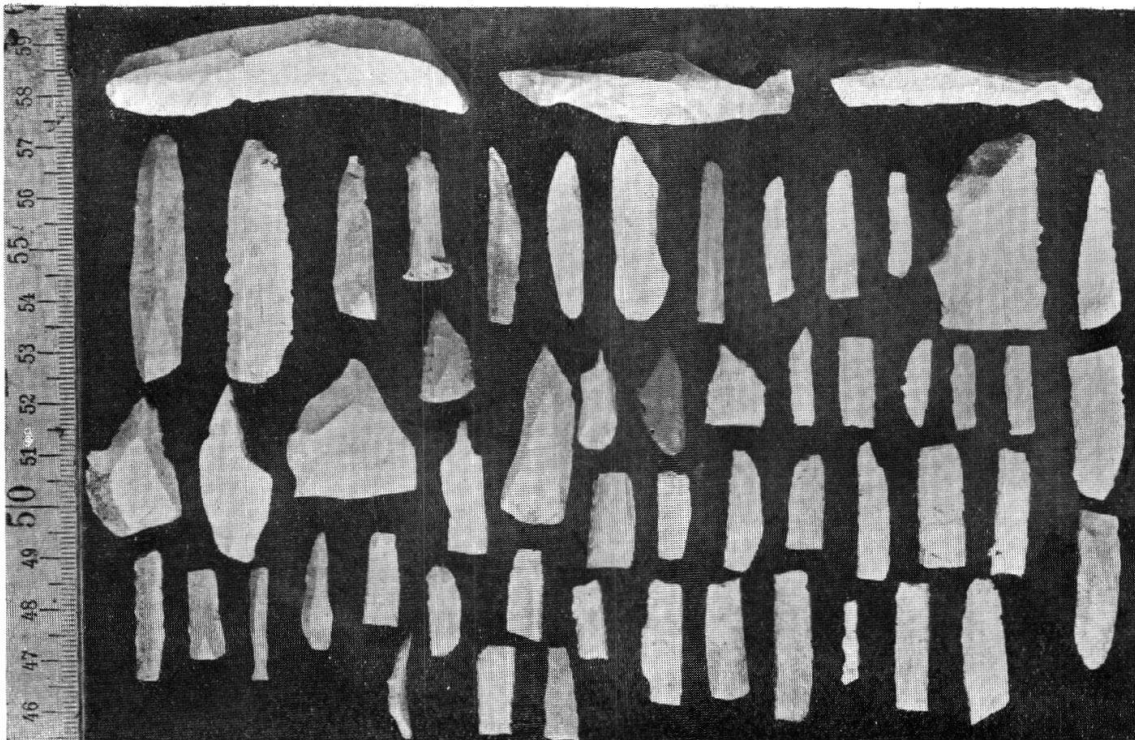


Abb. 1. Olten. Sälöhöle oben. Maßstab 1:2. (S. 29 f.)

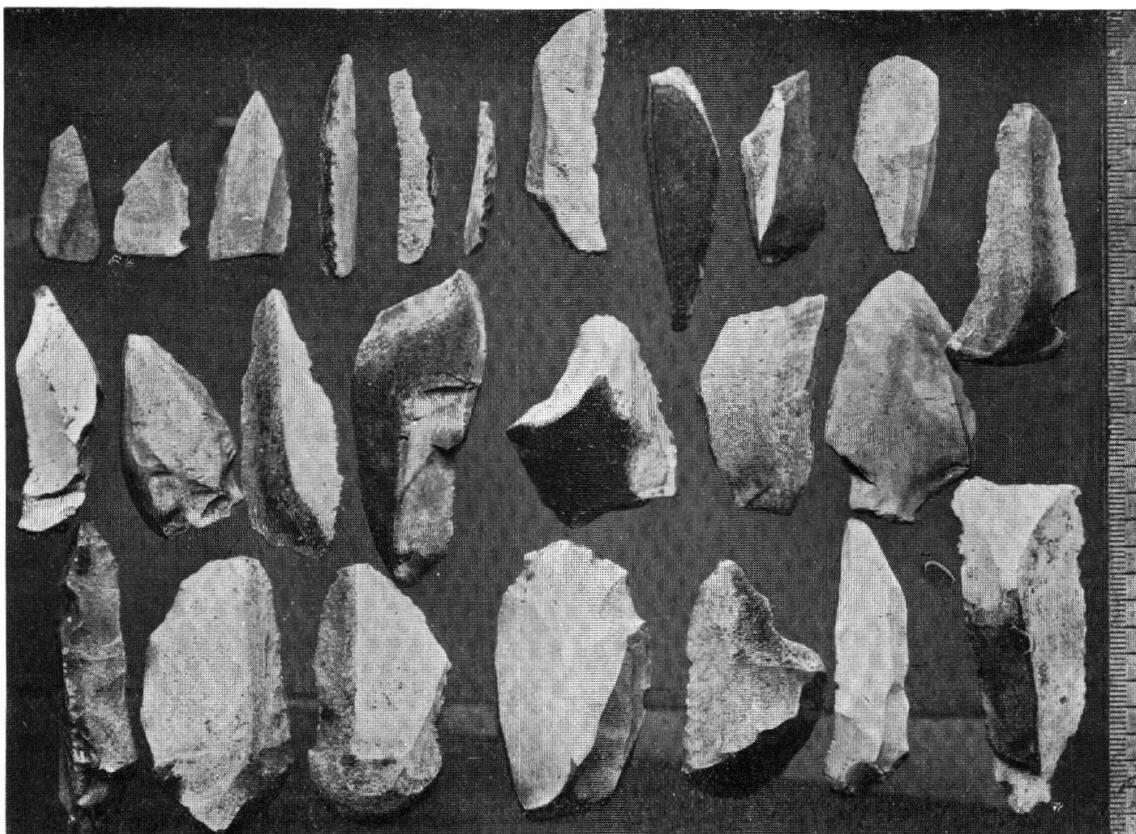
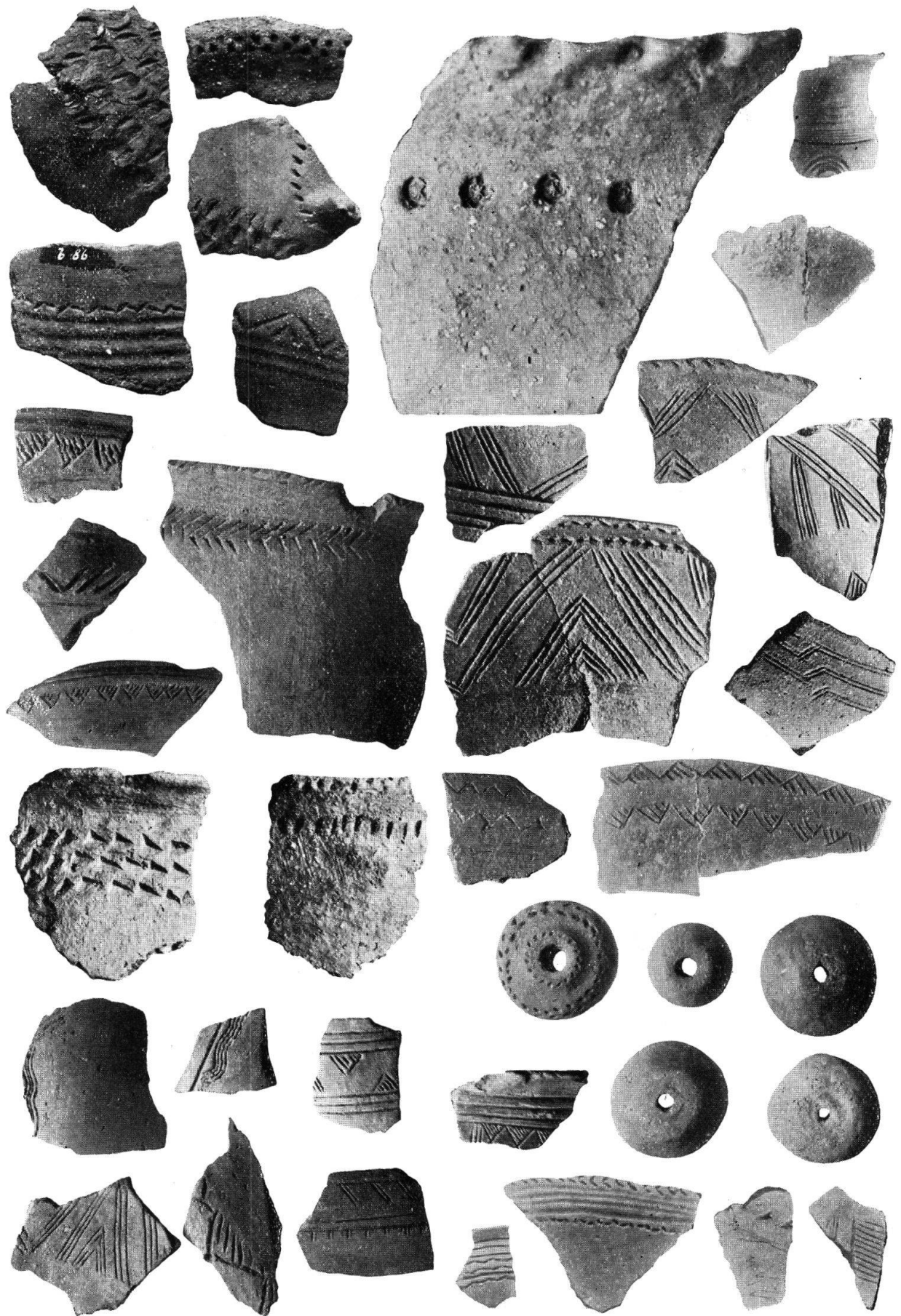


Abb. 2. Olten. Sälöhöle oben. Maßstab 1:2. (S. 29 f.)

(Err.) Auf S. 30 des Textes soll es heißen, Z. 18 v. o.: „Taf. I, Abb. 2, 4–6“;
Z. 23 v. o.: „Taf. I, Abb. 2, 1–3“; Z. 10 und 11 v. u.: „Taf. I, Abb. 1“.



Seengen. Riesi. Keramik. (S. 63.)
 Originalaufnahmen der Historischen Vereinigung Seengen.

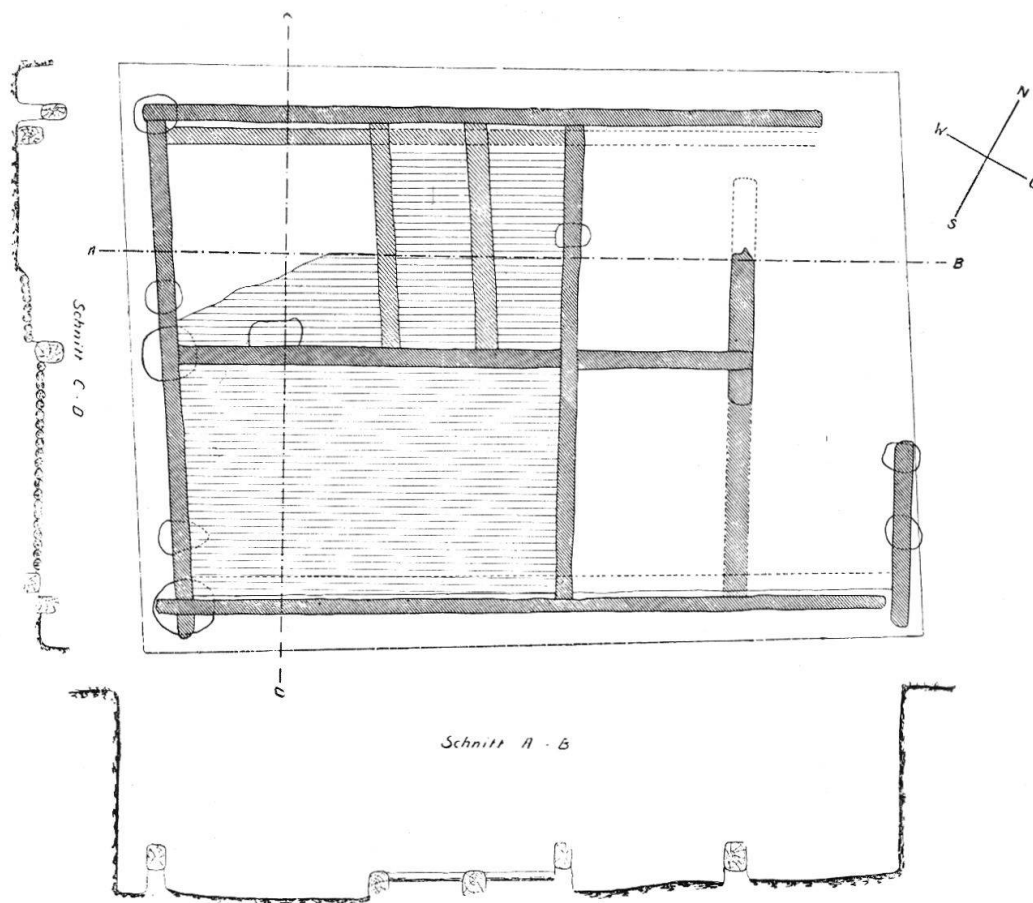


Abb. 1. Seengen. Riesi. Unterbau eines Flechtwandhauses der Moorbaute „Riesi“ am Hallwilersee. (S. 62.) Originalplan der Histor. Vereinigung Seengen.

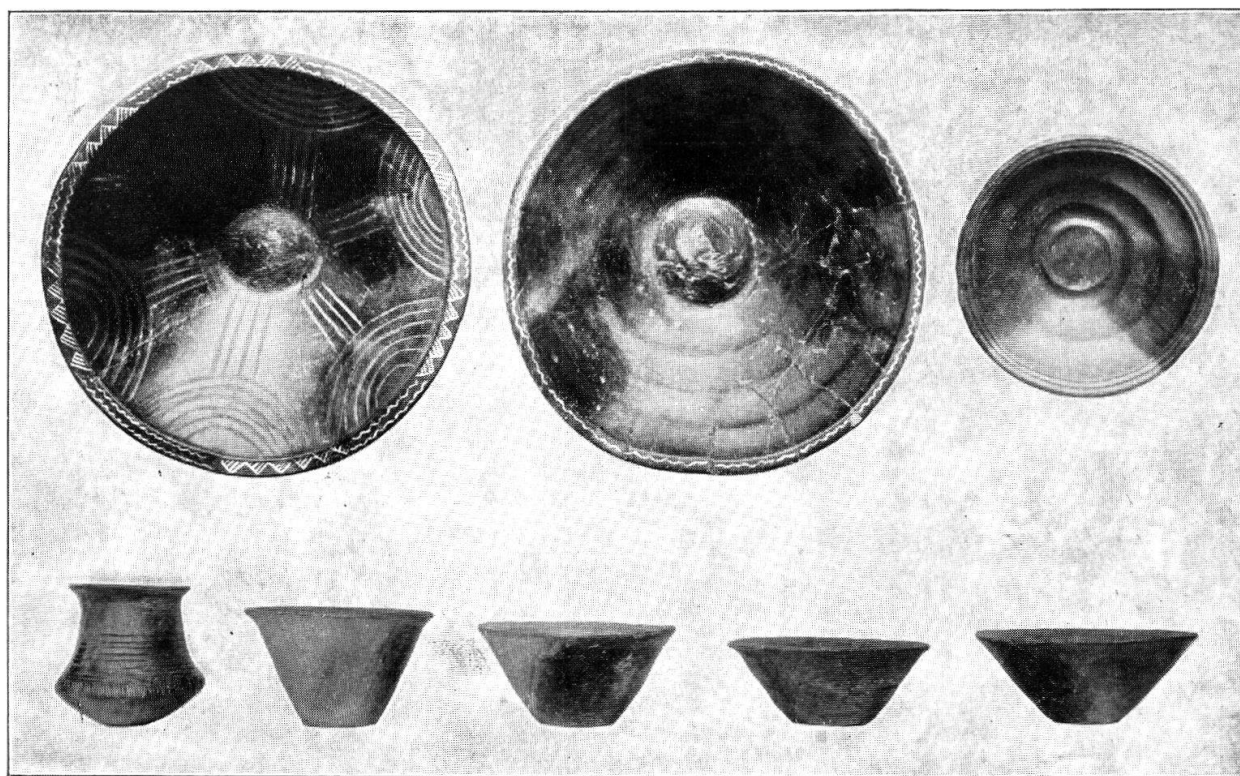


Abb. 2. Seengen. Riesi. Keramik. (S. 63.) Cliché Histor. Vereinigung Seengen.



Abb. 1. Seengen. Riesi. Keramik. (S. 63.) Cliché Histor. Vereinigung Seengen.

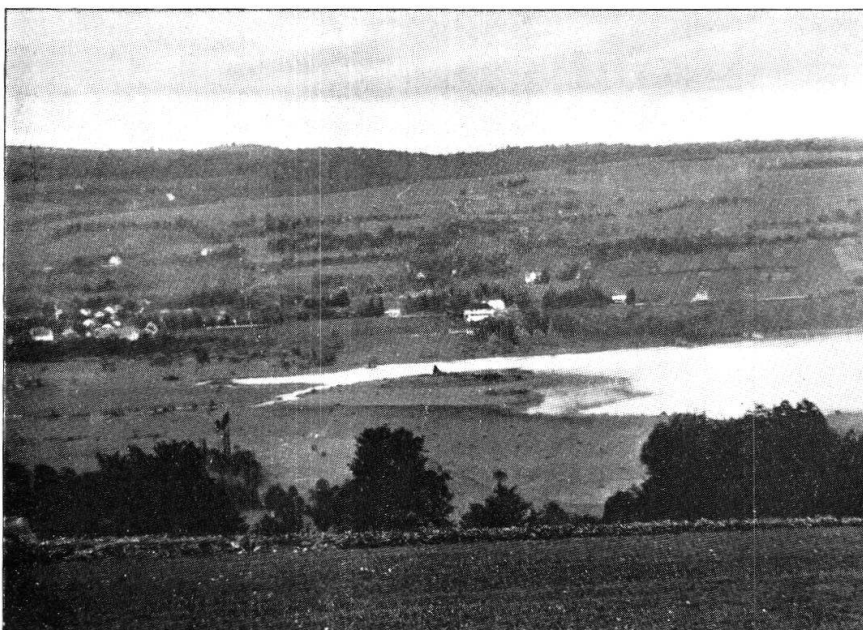


Abb. 2.
Seengen. Riesi.
Ansicht des FO. von
W. her (das kleine
schwarze Dreieck
in der Mitte und der
darunter befindliche
dunklere Fleck gibt
die Lage an).
Originalaufnahme
der Histor. Vereini-
gung Seengen.

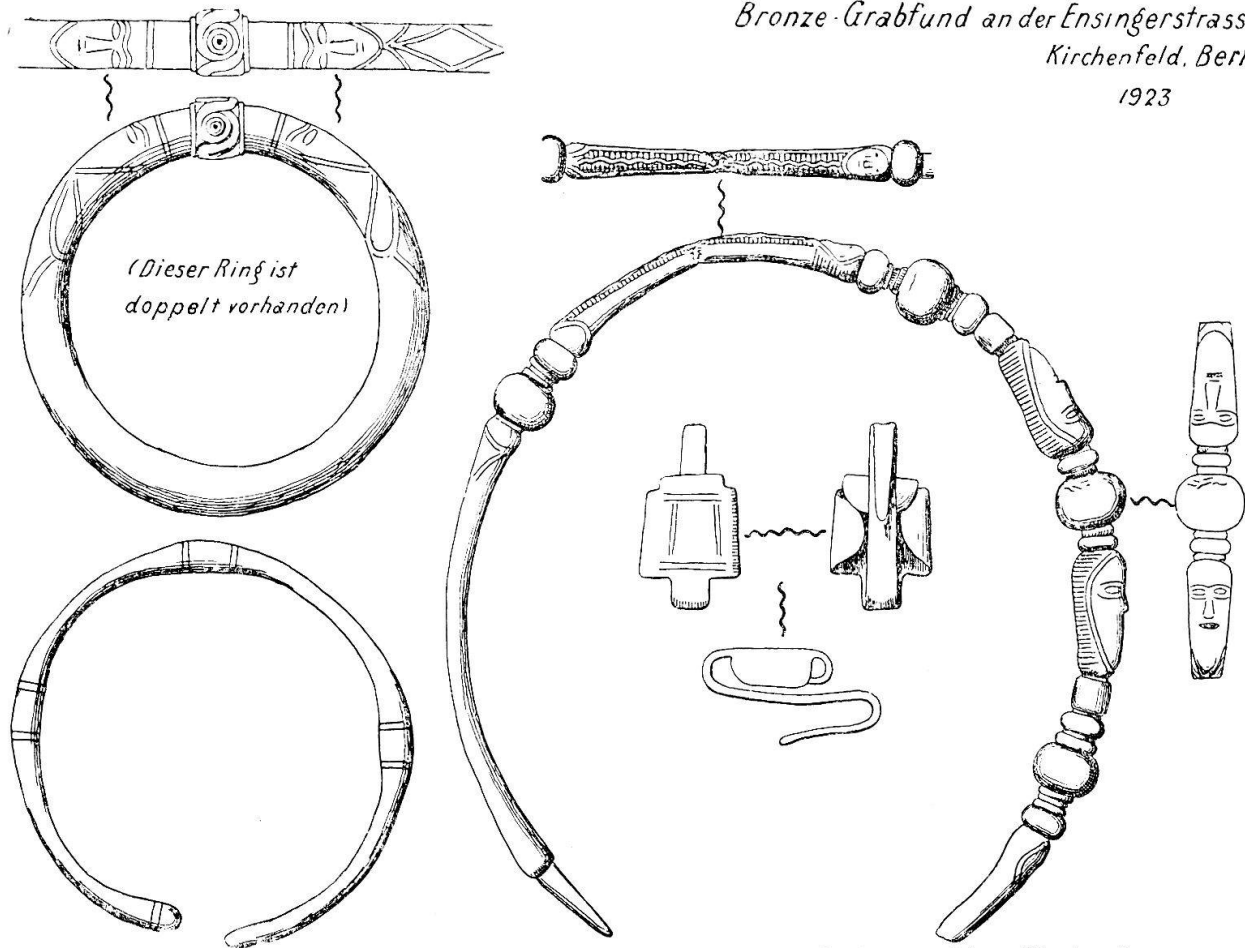


Abb. 1. Bern. Ensingerstrasse. Grabfunde der T. I, ca. 2:3. (S. 76.) Nach einer von B. Moser (Dießbach) erstellten, uns vom Hist. Mus. in Bern überlassenen Zeichnung.

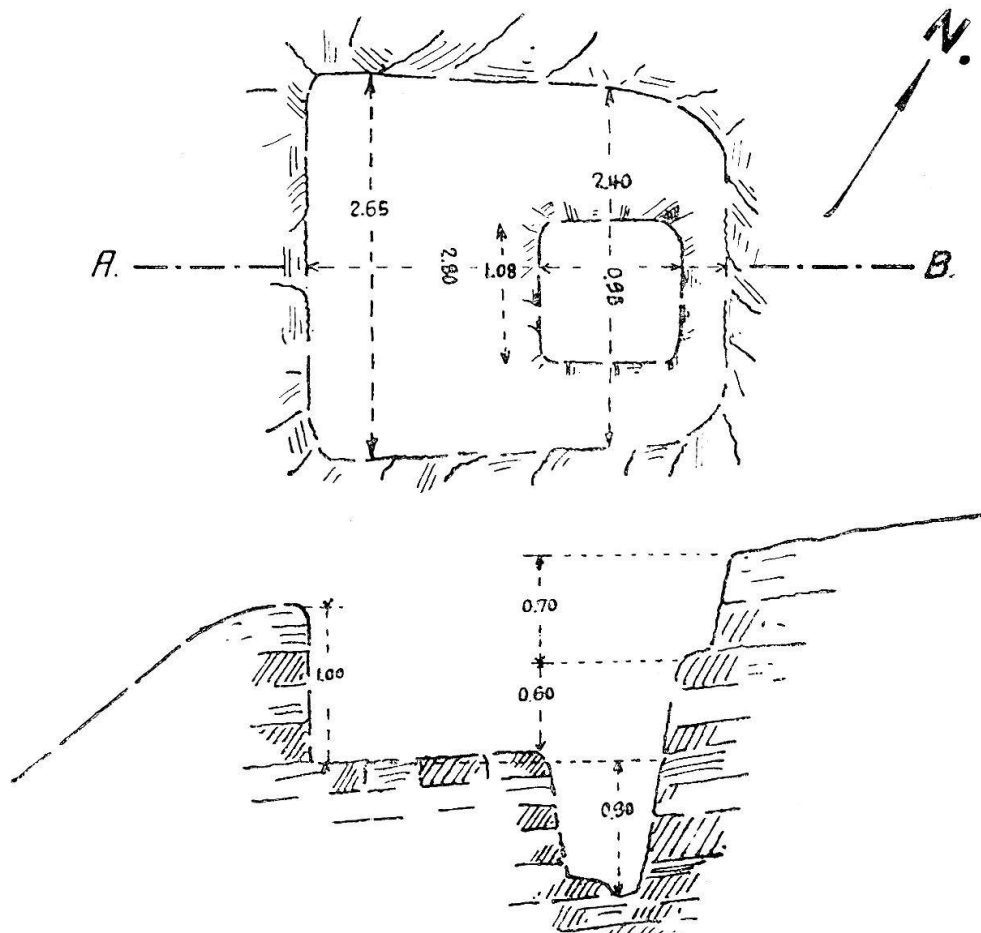


Abb. 2. Mönthal. Burghalde. Grundriß und Querschnitt einer Wohngrube. (S. 139 f.)

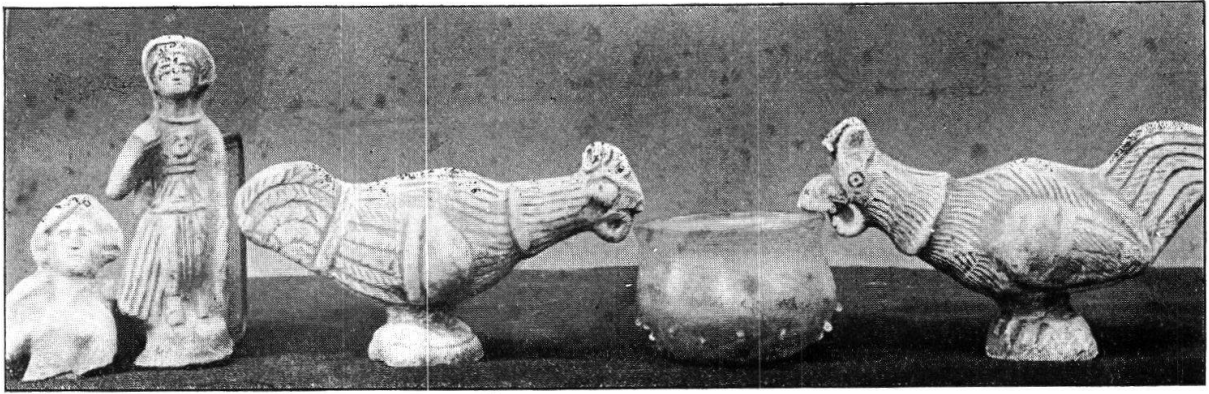


Abb. 1. Mollens. Röm. Gräber-Funde, ca. 1:2. (S. 101 f.)

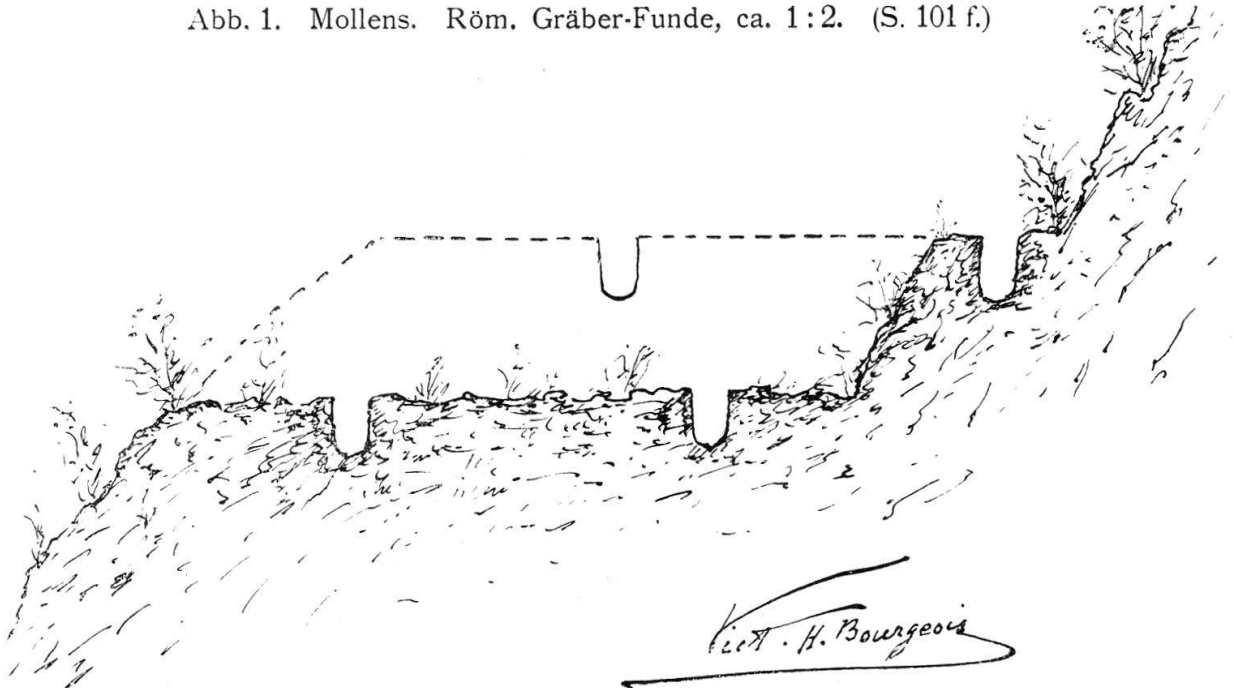


Abb. 2. Covatannaz. Alte Straßeneinschnitte. (S. 113.) Cliché Landesmuseum Zürich.



Abb. 3. Covatannaz. Alte Straße. (S. 113.) Cliché Landesmuseum Zürich.

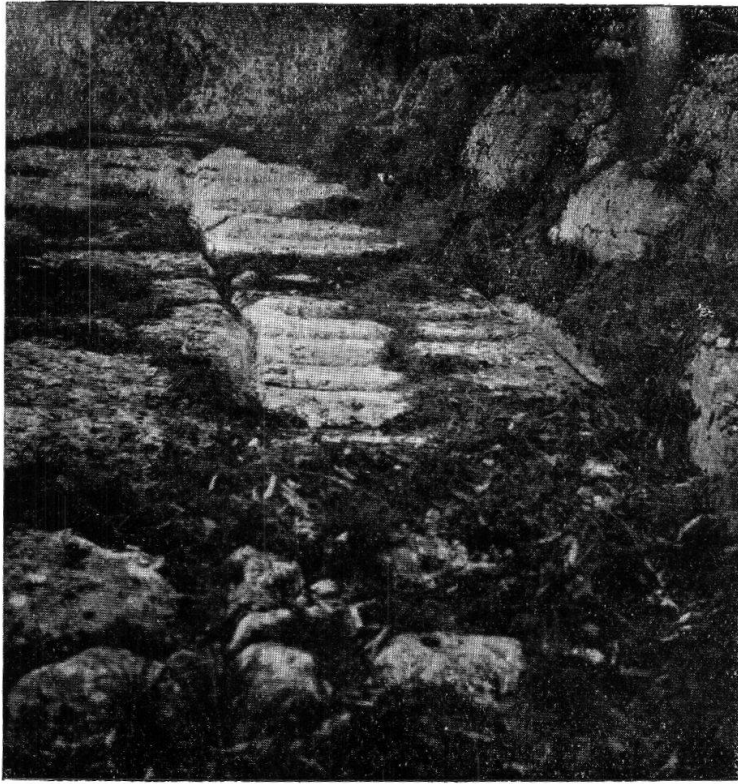


Abb. 1. Covatannaz. Alte Straße. (S. 113.) Cliché Landesmuseum Zürich.

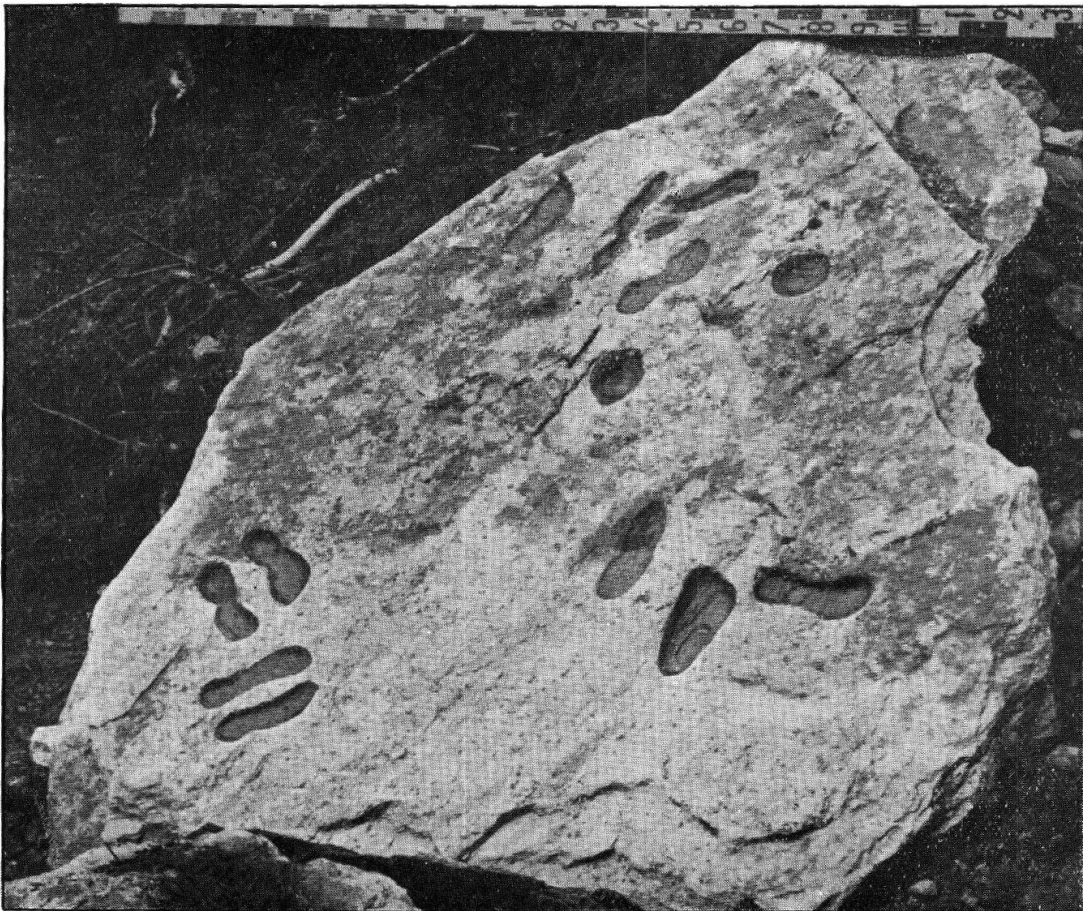
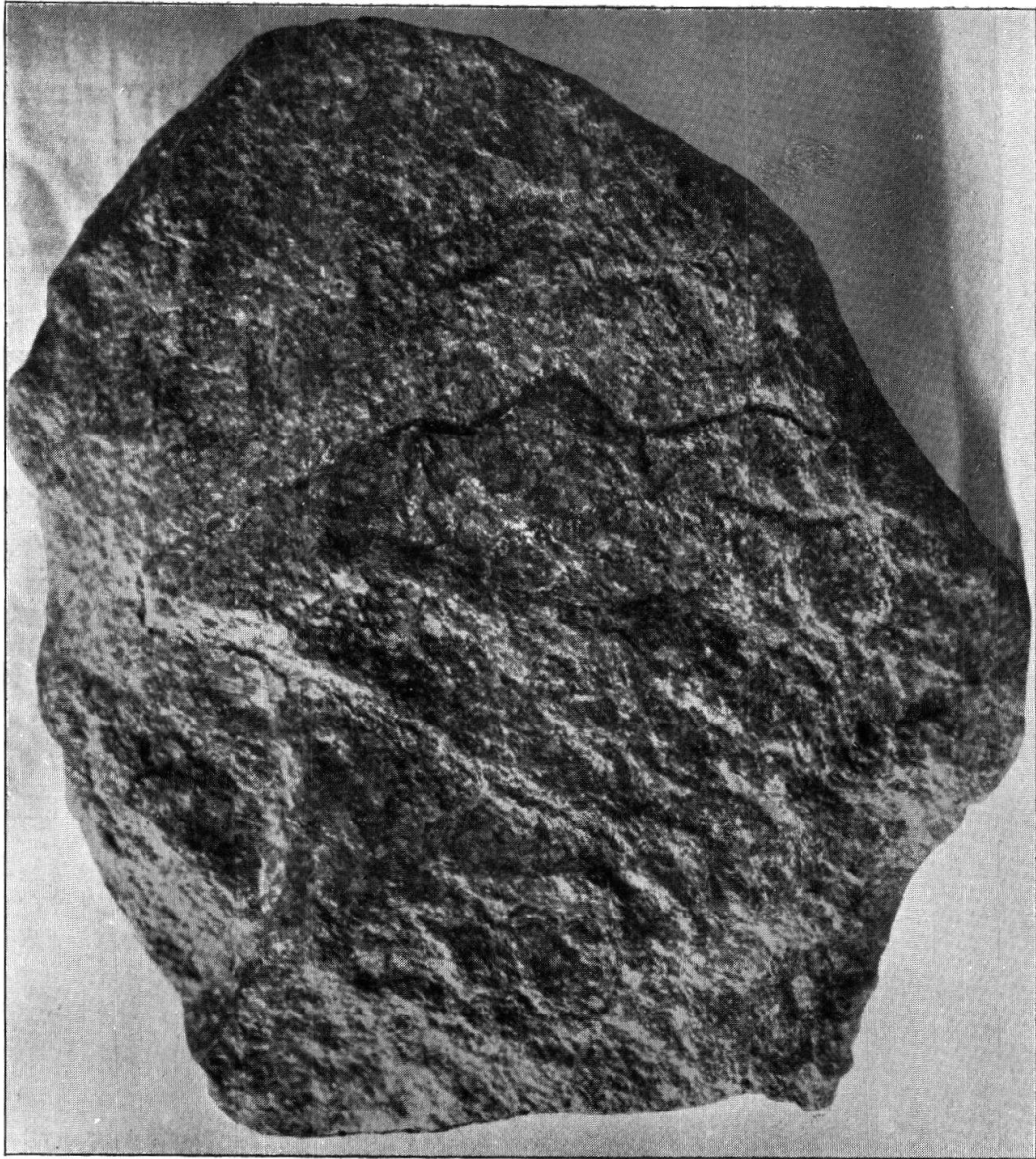


Abb. 2. Soglio. Bosco delle Bugne. Zeichenstein mit Fußspuren. (S. 130.)
Die Sohlen sind im Original in etwa natürlicher Größe.
Nach einer uns von Giovanoli in Soglio zur Verfügung gestellten Photographie.



Burgdorf. Stein mit Menschen- und Tierkopf, ca. 13:15. (S. 119.)
Die Umrisse sind nachgedunkelt.
Nach einer uns von Dür-Sieber zur Verfügung gestellten Orig.-Phot.