

**Zeitschrift:** Intercura : eine Publikation des Geriatriischen Dienstes, des Stadtärztlichen Dienstes und der Psychiatrisch-Psychologischen Poliklinik der Stadt Zürich

**Herausgeber:** Geriatriischer Dienst, Stadtärztlicher Dienst und Psychiatrisch-Psychologische Poliklinik der Stadt Zürich

**Band:** - (2004-2005)

**Heft:** 86

## Werbung

### Nutzungsbedingungen

Die ETH-Bibliothek ist die Anbieterin der digitalisierten Zeitschriften auf E-Periodica. Sie besitzt keine Urheberrechte an den Zeitschriften und ist nicht verantwortlich für deren Inhalte. Die Rechte liegen in der Regel bei den Herausgebern beziehungsweise den externen Rechteinhabern. Das Veröffentlichen von Bildern in Print- und Online-Publikationen sowie auf Social Media-Kanälen oder Webseiten ist nur mit vorheriger Genehmigung der Rechteinhaber erlaubt. [Mehr erfahren](#)

### Conditions d'utilisation

L'ETH Library est le fournisseur des revues numérisées. Elle ne détient aucun droit d'auteur sur les revues et n'est pas responsable de leur contenu. En règle générale, les droits sont détenus par les éditeurs ou les détenteurs de droits externes. La reproduction d'images dans des publications imprimées ou en ligne ainsi que sur des canaux de médias sociaux ou des sites web n'est autorisée qu'avec l'accord préalable des détenteurs des droits. [En savoir plus](#)

### Terms of use

The ETH Library is the provider of the digitised journals. It does not own any copyrights to the journals and is not responsible for their content. The rights usually lie with the publishers or the external rights holders. Publishing images in print and online publications, as well as on social media channels or websites, is only permitted with the prior consent of the rights holders. [Find out more](#)

**Download PDF:** 15.04.2026

**ETH-Bibliothek Zürich, E-Periodica, <https://www.e-periodica.ch>**



## **Therapeutische Angebote der Memory Klinik Entlisberg**

**Paradiesstr. 45, 8038 Zürich, Tel. 043 495 10 00**

**Leitung: Regula Schmid, lic.phil. I**

### **Persönliche Therapie- oder Beratungsgespräche**

Lic.phil. R. Schmid, Psychologin, und U. Hanhart, Gerontologin SAG

Kosten: Fr. 126.-, Vergütung durch Krankenkasse nach Abklärung in der Memory Klinik: Fr. 55.-

### **Gesprächsgruppe für Personen ab 70 Jahren, die Angehörige mit einer Demenzkrankheit zuhause betreuen**

06. Jan.      17. Feb.      09. März      13. April      4. Mai      15. Juni  
08. Juli      10. Aug.      14. Sept.      19. Okt.      16. Nov.      14. Dez.

Leitung: U. Hanhart, Gerontologin SAG, jeweils 13.30 – 15.00 Uhr

Kosten: Fr. 55.--, Vergütung durch Krankenkasse nach Abklärung in der Memory Klinik

### **Gesprächsgruppe für Personen bis 70 Jahre, die Angehörige mit einer Demenzkrankheit zuhause betreuen**

22. Jan.      05. Feb.      11. März      01. April      06. Mai      03. Juni  
08. Juli      05. Aug.      02. Sept.      07. Okt.      04. Nov.      02. Dez.

Leitung: Lic.phil. R. Schmid, Psychologin, jeweils 16.30 – 18.00 Uhr

Kosten: Fr. 55.-, Vergütung durch Krankenkasse nach Abklärung in der Memory Klinik

### **Erfahrungsaustausch für Personen aus unseren Gesprächsgruppen, deren Angehörige in ein Heim eingetreten sind**

Leitung: Lic.phil. R. Schmid, Psychologin

20. April 2004 und 9. November 2004, jeweils von 14.00 – 16.00 Uhr

Anmeldung: 1 Woche vorher

Kosten: Fr. 30.- inkl. Kaffee und „Guetsli“

### **Erfahrungsaustausch für Personen aus unseren Gesprächsgruppen, deren Angehörige gestorben sind**

Leitung: U. Hanhart, Gerontologin SAG

1. April 2004 und 4. November 2004, jeweils von 14.00 – 16.00 Uhr

Kosten: Fr. 30.- inkl. Kaffee und „Guetsli“

### **Gedächtnistraining wöchentlich in Gruppen**

Leitung: Lic.phil. R. Schmid, Psychologin, und U. Hanhart, Gerontologin SAG

Di 09.30 – 11.00 Uhr

Mi 13.30 – 15.00 Uhr Mittagessen für Teilnehmende 12.30 Uhr

Mi 15.15 – 16.30 Uhr

Fr 09.00 – 10.15 Uhr

Fr 10.30 – 11.45 Uhr

Kosten: Fr. 55.-, Vergütung durch Krankenkasse nach Abklärung in der Memory Klinik

### **Ferienseminar im Tessin für betreuende Angehörige und Personen, die an einer Demenzkrankheit leiden**

16. bis 26. Mai 2004, Hotel I Grappoli, 6997 Sessa

Seminar 8 x 2 ½ Std., Ferien, Dolce far niente, Gespräche, wandern, geniessen

Seminarkosten: Fr. 250.-, Hotel und Betreuung: Fr. 130.- pro Tag und Person (wird nur bei genügend Anmeldungen (bis Mitte Februar 2004) durchgeführt

### **Erfahrungsaustausch für Töchter und Söhne, Schwiegertöchter und – söhne von Eltern, die von Demenzkrankheit betroffen sind**

Leitung: U. Hanhart, Gerontologin SAG, R. Schmid, Psychologin, und Dr.med. A. Wettstein, Stadtarzt

5. April 2004 und 1. November 2004, jeweils von 19.00 – 21.30 Uhr

Anmeldung: 1 Woche vorher

Kosten: Fr. 30.- inkl. kleiner Abend-Imbiss

**Neu**

**Alzheimer Business Lunch – Eine Co-Produktion mit der Schweiz. Alzheimervereinigung Zürich**

**Im Festsaal des Pflegezentrums Riesbach, Witellikerstr. 19, 8008 Zürich**

Monatliche Fachreferate für Betroffene und Interessierte mit anschl. Mittagessen

*Jahresprogramm 2004*

- |        |  |   |
|--------|--|---|
| 04.02. | K. Krauer, Abt.leiterin<br>PZ Riesbach                 | Gedankenaustausch mit anschl. Führung<br>des PZ Riesbach  |
| 03.03. | A. Niggli,<br>Musiktherapeutin                         | Kreative Kraft z.B. von Musik   |
| 14.04. | J. P. Myszak,<br>Ernährungsberater                     | Gesunde Ernährung, einfach zubereiten<br>und mit Freude essen   |
| 16.06. | Herr Herzog, Sekretär<br>Ethikkommission               | Vorstellung des neuen Patientenrechtes  |
| 25.08. | H. Bleiker, ehem.<br>Fahrlehrer und<br>Prüfungsexperte | Die Sicherheit für Alzheimerpatienten<br>und ihre Angehörigen als Fussgänger<br>verbessern. Autofahren für Menschen<br>mit kognitiven Beeinträchtigungen? |
| 13.10. | J. Stahl, Leiterin<br>Tagesklinik GPZ                  | Depressionen treten bei<br>Demenzkrankheiten häufig auf, werden<br>diese therapiert, geht es den Menschen<br>besser                                       |
| 10.11. | I. Bopp, Leitende<br>Ärztin Memory Klinik<br>Waid      | Schwindel und Sturz beim dementen<br>und älteren Menschen   |
| 08.12. | R. Schmid, Leiterin<br>Memory Klinik<br>Entlisberg     | Vorstellung Buch „Multimodales,<br>themenzentriertes Gedächtnistraining<br>durch das ganze Jahr“  |

Anmeldungen jeweils bis am Montag der jeweiligen Woche an  
ALZ Zürich, Tel. 043 499 88 63, täglich von 09.30 – 12.30 Uhr,  
E-Mail [info@alz.zuerich.ch](mailto:info@alz.zuerich.ch)  
Kosten: Fr. 19.- inkl. Lunch

## Hilfe und Pflege – am liebsten zu Hause



PHS-Spitex:  
Professionelle  
Krankenpflege  
rund um  
die Uhr

PHS-Spitex:  
Individuelle  
Einsatzzeiten  
nach Ihren  
Wünschen

PHS-Spitex:  
Betreuung,  
Gesellschaft,  
Haushaltshilfe

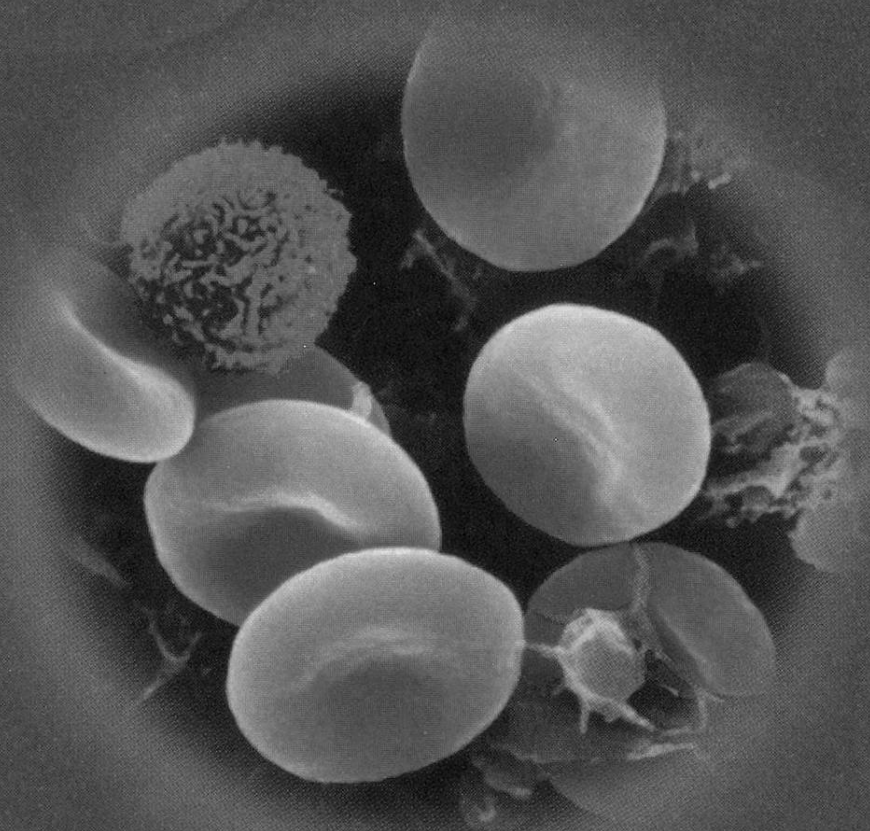
- Professionelle Hilfe und Pflege zu Hause
- Individuelle Betreuung und Begleitung
- Einsätze ab 2 bis 24 Stunden pro Tag
- Erhaltung und Förderung der Selbstständigkeit in der gewohnten Umgebung
- Entlastung und Unterstützung der Angehörigen
- Von allen Krankenkassen anerkannt



PHS, Private Hauskrankenpflege Spitex  
Vorderberg 11, CH-8044 Zürich, Tel. 01/201 16 16  
E-Mail: [info@phsag.ch](mailto:info@phsag.ch) – Internet: [www.phsag.ch](http://www.phsag.ch)

# medica

MEDIZINISCHE LABORATORIEN Dr. F. KAEPPELI A



## Einzigartige Fachkompetenz dank Partnerschaft

### Unsere Partnerlabors



### medica

Wolfbachstrasse 17

Postfach, CH-8024 Zürich

Telefon 01 269 99 99

Fax 01 269 99 09

info@labor-zuerich.ch

www.labor-zuerich.ch

- Allergologie
- Autoimmun-Diagnostik
- Drug-Monitoring
- Endokrinologie
- Hämatologie
- HIV- und HCV-Therapiemonitoring
- Immunhämatologie
- Immunologie
- Infektionsserologie
- Klinische Chemie
- Klinische Pathologie
- Metall- und Spurenelement-Analytik
- Mikrobiologie
- Molekulare Diagnostik
- Spezialanalytik
- Tumordiagnostik
- Veterinär diagnostik