

Zeitschrift: Intercura : eine Publikation des Geriatriischen Dienstes, des Stadtärztlichen Dienstes und der Psychiatrisch-Psychologischen Poliklinik der Stadt Zürich

Herausgeber: Geriatriischer Dienst, Stadtärztlicher Dienst und Psychiatrisch-Psychologische Poliklinik der Stadt Zürich

Band: - (2003-2004)

Heft: 82

Werbung

Nutzungsbedingungen

Die ETH-Bibliothek ist die Anbieterin der digitalisierten Zeitschriften auf E-Periodica. Sie besitzt keine Urheberrechte an den Zeitschriften und ist nicht verantwortlich für deren Inhalte. Die Rechte liegen in der Regel bei den Herausgebern beziehungsweise den externen Rechteinhabern. Das Veröffentlichen von Bildern in Print- und Online-Publikationen sowie auf Social Media-Kanälen oder Webseiten ist nur mit vorheriger Genehmigung der Rechteinhaber erlaubt. [Mehr erfahren](#)

Conditions d'utilisation

L'ETH Library est le fournisseur des revues numérisées. Elle ne détient aucun droit d'auteur sur les revues et n'est pas responsable de leur contenu. En règle générale, les droits sont détenus par les éditeurs ou les détenteurs de droits externes. La reproduction d'images dans des publications imprimées ou en ligne ainsi que sur des canaux de médias sociaux ou des sites web n'est autorisée qu'avec l'accord préalable des détenteurs des droits. [En savoir plus](#)

Terms of use

The ETH Library is the provider of the digitised journals. It does not own any copyrights to the journals and is not responsible for their content. The rights usually lie with the publishers or the external rights holders. Publishing images in print and online publications, as well as on social media channels or websites, is only permitted with the prior consent of the rights holders. [Find out more](#)

Download PDF: 17.02.2026

ETH-Bibliothek Zürich, E-Periodica, <https://www.e-periodica.ch>



Soziokulturelle Angebote der Memory Klinik Entlisberg

Leitung: Regula Schmid, lic.phil. I

Alzheimer Tanzcafé

jeweils am Sonntag von 14.00 bis 16.00 Uhr im Festsaal

07.09.03 Singen und Tanzen mit Schumis, Dieter, Regula und Ueli

07.12.03 Tanzen mit Peter Tschuppert

Alzheimer Business-Lunch im Entlisberg

jeweils am Freitag von 11.30 bis 13.30 Uhr im Festsaal

22.08.03 Prof. K. Wilkening Mit Verlusten leben

19.09.03 Dr. med. Medikamentöse Behandlung bei

U. Erlinger Verhaltensauffälligkeiten

17.10.03 C. Eschbach Demenz: Wie kann die Spitex helfen?

14.11.03 M. Favre Spielmöglichkeiten für Menschen mit Demenz

12.12.03 Dr. iur. H. Henkel Patientenvollmachten und
-vertretungen bez. altem und neuem
Vormundschaftsrecht

Anmeldung für Referat und Essen bis 9.00 Uhr am Tag vor dem Anlass:
Tel. 01 487 35 00

Spazierbegleitung für Menschen mit Demenz

Regelmässige Spaziergänge stärken die Ressourcen von Menschen mit Demenz und entlasten die Angehörigen.

Einführung und Begleitung durch R. Schmid, Neuropsychologin und H. Weber, Sozialarbeiterin und Leiterin der Anlaufstelle für Alzheimerfragen, Tel. 01 925 05 70 Montag bis Donnerstag, 9.00 bis 11.00 Uhr

Therapie und Weiterbildung

Multimodales Gedächtnistraining

für Menschen mit einer leichten Demenz

Leitung: R. Schmid, lic. phil. I, Neuropsychologin

Die Kosten übernimmt die Krankenkasse nach Untersuchung in einer Memory Klinik.

Gruppentherapie

für Menschen mit einer beginnenden Demenzkrankheit

Leitung: R. Schmid, lic. phil. I, Neuropsychologin

Die Kosten übernimmt die Krankenkasse nach Untersuchung in einer Memory Klinik.

Auffrischungs-Workshop für maximal 30 Paare, die bereits ein Demenzseminar besucht haben

Montag, 24. November 2003

Weiterbildung im Umgang mit Demenz

Leitung: Team der Memory Klinik

Kosten pro Paar Fr. 55.-; Anmeldung eine Woche vorher.

Demenzsprechstunde

Am Sonntag, den 7.9.03 und 7.12.03 zwischen 13.00 und 13.45 Uhr besteht die Möglichkeit zu einem persönlichen Gespräch mit U. Hanhart oder R. Schmid

Anmeldung für die Einzelberatung bis Freitag: Tel. 01 487 35 00

Demenzseminar für Töchter und Söhne, Schwiegertöchter und Schwiegersöhne

Dienstag, 28.10.03, 19.00 bis 22.00 Uhr

im Festsaal des Krankenhauses Entlisberg

inkl. Imbiss Fr. 20.- pro Person

U. Hanhart, Gerontologin SAG

R. Schmid, Neuropsychologin

Dr. med. A. Pachmann

PD Dr. med. A. Wettstein

Angehörigengruppen

- für ältere Ehegatten
 - für jüngere Partnerinnen und Partner
- bei frontallhirnbetonten Demenzkrankheiten

Memory Klinik Entlisberg

Memory Klinik Entlisberg des Stadtärztlichen Dienstes (Leitung PD Dr. Albert Wettstein) zur Abklärung von Gedächtnisschwäche und anderen Hirnleistungsstörungen auf Zuweisung durch den Hausarzt. Daneben Angebote für multimodales Gedächtnistraining, Angehörigengruppen und ein breites soziokulturelles Angebot für Patientinnen und Patienten zusammen mit ihren Angehörigen.

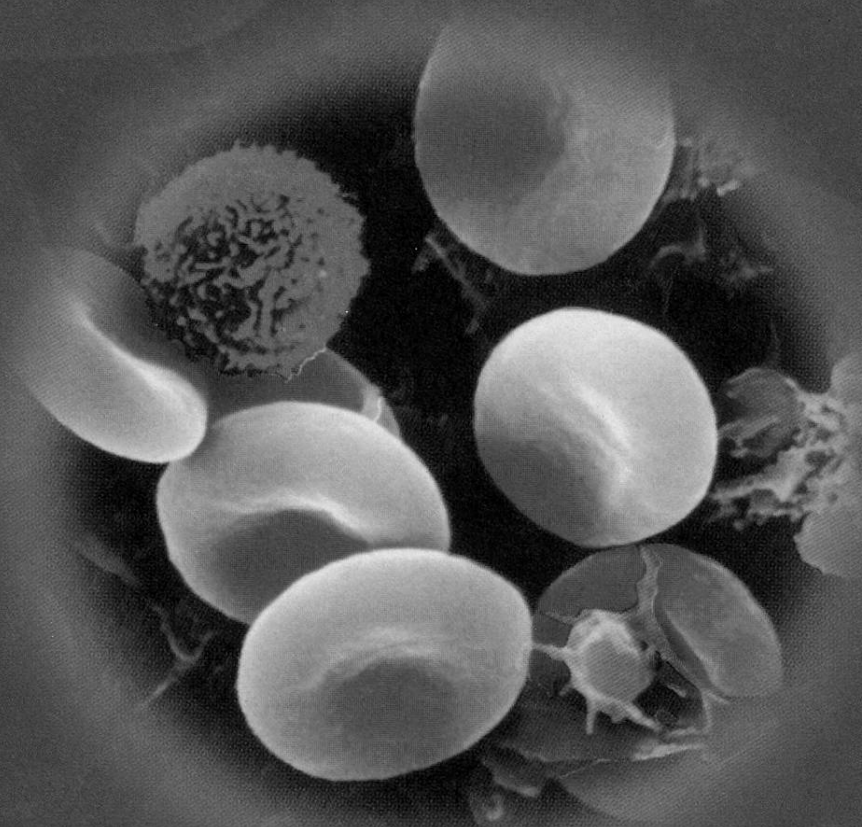
Seit September 2000 grosse Angehörigenschulungsstudie. Wir wollen zeigen, dass Schulung von Angehörigen (acht Nachmittage) auch in Zürich die Heimplatzierung verzögert und die Belastung für Angehörige vermindert.



Memory Klinik Entlisberg
Paradiesstr. 45, 8038 Zürich
Tel. 01/ 487 35 00/ Fax 01/ 487 35 57

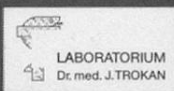
medica

MEDIZINISCHE LABORATORIEN Dr. F. KAEPPELI AG



Einzigartige Fachkompetenz dank Partnerschaft

Unsere Partnerlabors



medica

Wolfbachstrasse 17
Postfach, CH-8024 Zürich
Telefon 01 269 99 99
Fax 01 269 99 09
info@labor-zuerich.ch
www.labor-zuerich.ch

- Allergologie
- Autoimmun-Diagnostik
- Drug-Monitoring
- Endokrinologie
- Hämatologie
- HIV- und HCV-Therapiemonitoring
- Immunhämatologie
- Immunologie
- Infektionsserologie
- Klinische Chemie
- Klinische Pathologie
- Metall- und Spurenelement-Analytik
- Mikrobiologie
- Molekulare Diagnostik
- Spezialanalytik
- Tumordiagnostik
- Veterinär diagnostik