

Zeitschrift: Illustrierte schweizerische Handwerker-Zeitung : unabhängiges Geschäftsblatt der gesamten Meisterschaft aller Handwerke und Gewerbe

Herausgeber: Meisterschaft aller Handwerke und Gewerbe

Band: 50-51 (1933)

Heft: 2

Rubrik: Submissions-Anzeiger

Nutzungsbedingungen

Die ETH-Bibliothek ist die Anbieterin der digitalisierten Zeitschriften auf E-Periodica. Sie besitzt keine Urheberrechte an den Zeitschriften und ist nicht verantwortlich für deren Inhalte. Die Rechte liegen in der Regel bei den Herausgebern beziehungsweise den externen Rechteinhabern. Das Veröffentlichen von Bildern in Print- und Online-Publikationen sowie auf Social Media-Kanälen oder Webseiten ist nur mit vorheriger Genehmigung der Rechteinhaber erlaubt. [Mehr erfahren](#)

Conditions d'utilisation

L'ETH Library est le fournisseur des revues numérisées. Elle ne détient aucun droit d'auteur sur les revues et n'est pas responsable de leur contenu. En règle générale, les droits sont détenus par les éditeurs ou les détenteurs de droits externes. La reproduction d'images dans des publications imprimées ou en ligne ainsi que sur des canaux de médias sociaux ou des sites web n'est autorisée qu'avec l'accord préalable des détenteurs des droits. [En savoir plus](#)

Terms of use

The ETH Library is the provider of the digitised journals. It does not own any copyrights to the journals and is not responsible for their content. The rights usually lie with the publishers or the external rights holders. Publishing images in print and online publications, as well as on social media channels or websites, is only permitted with the prior consent of the rights holders. [Find out more](#)

Download PDF: 14.01.2026

ETH-Bibliothek Zürich, E-Periodica, <https://www.e-periodica.ch>

und dürfte somit auch für den Unterricht in Fachschulen sehr brauchbar sein.

„Le Traducteur“, französisch-deutsches Sprachlehr- und Unterhaltungsblatt, hilft erworbene französische Kenntnisse zu befestigen und zu erweitern. Eine fremde Sprache zu beherrschen hat noch niemals geschadet, wohl aber oft zu einer gutbezahlten Stellung verholfen. Probeheft kostenlos durch den Verlag des „Traducteur“ in La Chaux-de-Fonds (Schweiz).

Aus der Praxis — Für die Praxis. Fragen.

NB. Verkaufs-, Tausch- und Arbeitsgesuche werden unter dieser Rubrik **nicht aufgenommen**; derartige Anzeigen gehören in den **Inseratenteil** des Blattes. — Den Fragen, welche „unter Chiffre“ erscheinen sollen, wolle man **50 Cts.** in Marken (für Zusendung der Offerten) und wenn die Frage mit Adresse des Fragestellers erscheinen soll, **20 Cts.** beilegen. **Wenn keine Marken mitgeschickt werden, kann die Frage nicht aufgenommen werden.**

101. Wer hat abzugeben gebrauchte, aber betriebsfähige, 4seitige Hobelmaschine mit Putzmesserkasten zur Herstellung von Bodenriemen, Täfer etc.? Angebote mit Angaben über Herkunft, Hobelbreite, Hobeldicke, Lagerung, Zutaten unter Chiffre 101 an die Exped.

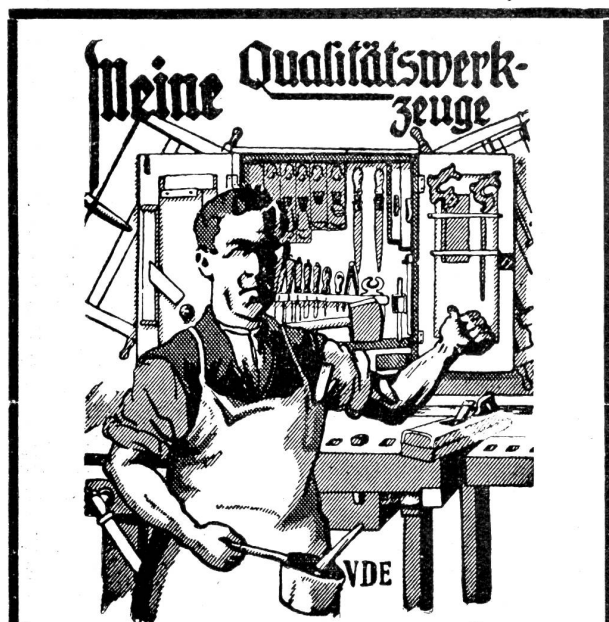
102. Wer ist Ersteller von 5 Zimmer-Chalet mit Bad (Kornfort)? Offerten mit ausführlichen Skizzen an A. Gloor, Kätzensee, Watt (Zürich).

103. Wer hat zirka 300 m Rollbahngeleise, 60 cm Spur, 1—2 Kippwagen, 0,50 m³ Inhalt, davon 1 mit Bremse, 1 Plattformwagen mit Bremse und 1 Weiche rechts mietweise abzugeben? Offerten unter Chiffre 103 an die Exped.

104. Gibt es auch Maschinen zum Schälen und Runden für Bohnen- und Rebstecken und wer liefert solche? Offerten unter Chiffre 104 an die Exped.

105. Wer hätte abzugeben solide, neue oder gebrauchte, aber gut erhaltene Nagelmaschine mit 18 Führungen? Angebote mit Angabe der Herkunft und des Alters der Maschine erbeten unter Chiffre 105 an die Exped.

106. Wer liefert neue Jauchepumpen, Heuaufzug mit Seilwinden und Motorkarren mit Motor? Offerten an R. Bürgisser, Sägerel, U.-Lunkhofen (Aargau).



Meine Qualitätswerkzeuge

beziehe ich von

F. Bender.

WERKZEUGE, BESCHLÄGE, OBERDORFSTR., ZÜRICH

4276 a

Antworten.

Auf Frage **92.** Velorechen aus Runderisen zum Aufstellen vor Ladenlokalen etc. fabriziert die Firma Kempf & Cie., Herisau.

Auf Frage **97.** Feilen- und Stemmeisenheft-Zwingen liefert F. Bender, Beschläge, Werkzeuge, Zürich 1, Oberdorfstraße 9/10.

Auf Frage **100.** F. Bender, Eisenwaren, Oberdorfstraße 9, Zürich, hat 1 Scherengitter, 2.10 m hoch und 1.10 m breit, abzugeben.

Submissions-Anzeiger.

Eidgenossenschaft. — Schlosserarbeiten (Feinkonstruktionen) zum Um- und Erweiterungsbau des Maschinenlaboratoriums der Eidgen. Techn. Hochschule in Zürich. Pläne etc. bis 27. April je von 8—10 Uhr beim bauleitenden Architekten, Prof. O. R. Salvisberg E. T. H. Zürich, Zimmer 1 b. Offerten mit der Aufschrift „Angebot für Schlosserarbeiten zum Maschinenlaboratorium E. T. H. Zürich“ bis 29. April an die Direktion der eidg. Bauten in Bern.

Eidgenossenschaft. — Schlosserarbeiten und Lieferung von Scherengittern zum Postgebäude Zofingen. Pläne etc. im Baubureau (altes Bahnhofrestaurant). Offerten mit der Aufschrift „Angebot für Postneubau in Zofingen“ bis 22. April an die Direktion der eidg. Bauten in Bern.

Eidgenossenschaft. — Verputz- und Glaserarbeiten zum Postneubau in Neuhausen. Pläne etc. bei A. Moser, Architekt, Neuhausen. Offerten mit der Aufschrift „Angebot für Verputz- und Glaserarbeiten zum Postneubau Neuhausen“ bis 23. April an die Direktion der eidg. Bauten in Bern.

Zürich. — Tiefbauamt der Stadt Zürich. Erneuerung des Anstriches der Quaibrücke und des rechtsseitigen Hohlraumes. Bedingungen etc. auf dem Tiefbauamt. Offerten mit der Aufschrift „Anstrich Quaibrücke“ bis 24. April an die Baukanzlei I. Offerteneröffnung: 25. April, 11 Uhr, Baukanzlei I.

Zürich. — Baugenossenschaft des eidg. Personals in Zürich. 7 Doppel-Mehrfamilienhäuser an der Rousseau-Imfeldstraße in Zürich 6. Sanitäre und elektrische Installationen, Schlosserarbeiten, Briefkastenlieferung, Schreinerarbeiten, Küchenmobiliar-, Beschläg- und Linoleum-Lieferung, Plattenbeläge, Jalousieläden-, Schüttsteine-, Waschtrog-, Waschtisch- und Sims-Lieferung, Maler- und Tapezierarbeiten, Gartenzaun-Lieferung, Pflasterer- und Gärtnerarbeiten. Pläne etc. jeweils nachm. 2—5 Uhr bei der Bauleitung, P. Giumini, Architekt, Bahnhofstraße 57 b, Zürich 1. Angebote mit Aufschrift „Preiseingabe für die Baugenossenschaft des eidg. Personals“ bis 20. April, abends 6 Uhr an H. Heß, Präsident obiger Baugenossenschaft, Josefstraße 170.

Zürich. — Mieterbaugenossenschaft „Vrenelisgärtli“, Zürich. 8 Doppel-Mehrfamilienhäuser der 3. Bauphase an der Seminar- und Rötelstraße in Zürich 6. Keine Handwerker-Beteiligung. Erd-, Maurer-, Kunststein-, Zimmer-, Spengler-, Dachdecker-, Gipser-, Glaser- und Schreinerarbeiten, sanitäre Installationen (inkl. event. Gasherde und Gasbadöfen), elektrische Installationen, Jalousieläden und Rollläden, Schlosserarbeiten, Fernheizungs-Installationen, Boden- und Wandplattenbeläge, Schlacken-Auffüllungen, Parkettarbeiten, eiserne Briefkasten, elektr. Waschmaschinenlieferung und Installation, event. elektr. Kochherde, Maler-, Tapezierer-, Umgebungs- (Gartenbau) und Makadamarbeiten, Schloßlieferung. Pläne etc. bis 17. April je von 9—11 und 15—17 Uhr bei der Bauleitung, Otto Gschwind, Architekt, Zürich, Werdmühleplatz 1. Offerten mit der Aufschrift „Bauarbeiten 3. Bauphase / Offerte für ... Arbeiten“ bis 20. April 18 Uhr, an den Präsidenten der Mieterbaugenossenschaft „Vrenelisgärtli“, Zürich, August Kestenholz, Hofwiesenstraße 63.

Zürich. — Konsortium Eggrain in Zürich. 2 vierfache Mehrfamilienhäuser an der Kalchbühlstraße in Zürich 2. Erd-, Maurer-, Kanalisations-, Eisenbeton, Kunststein-, Zimmer-, Bauschmiede-, Spengler-, Dachdecker-, Gipser- und Glaserarbeiten. Pläne etc. jeweils nachmittags 2 bis 5 Uhr bei der Bauleitung, P. Giumini, Architekt, Bahnhofstraße 57 b, Zürich 1. Angebote mit Aufschrift „Preiseingabe für das Konsortium Eggrain“ bis 20. April, abends 6 Uhr, an die Bauleitung.

Zürich. — Kirchgemeinde Uetikon a. A. Renovationsarbeiten der Kirche. Erd-, Maurer-, Gipser-, Zimmer-, Spengler-, Schreiner-, Plattenleger- und Malerarbeiten, elektrische Installationen. Pläne etc. erteilt der bauleitende Architekt, E. Bofhard, am 13. April von 9—11 Uhr im Schul-

haus Uitikon und an allen andern Wochentagen im Bureau Nüschelerstraße 30, Zürich 1. Eingaben mit der Aufschrift „Offerte Kirchenrenovation“ bis 18. April an den Präsidenten der Baukommission, A. Frity.

Bern. — **Evangel. Gesellschaft in Walliswil-Wangen.** **Sämtliche Bauarbeiten für ein neues Vereinshaus.** Konkurrenz unter Handwerkern des Amtes Wangen. Offerten bis 15. April an Ernst Flückiger, Landwirt, Breite, Wangen a. A. Pläne etc. daselbst.

Bern. — **Gebr. Christen, Herzogenbuchsee.** **Umbau und Renovation der Brauerei. Maurer- und Zimmerarbeiten, elektrische und sanitäre Installationen, Glaser-, Schreiner-, Gipser- und Malerarbeiten, Zentralheizungsanlage.** Pläne etc. bei der Bauleitung, Paul Brechbühler, Architekt, Herzogenbuchsee, jeweils vormittags. Eingaben bis 15. April an den Bauherrn.

Bern. — **Hermann Egger, Landwirt, Ziegelried. Wohnhaus. Maurer-, Zimmer-, Dachdecker-, Spengler-, Glaser- und Schreinerarbeiten.** Pläne etc. vom 11.—12. April beim Bauherrn in Ziegelried oder beim Landw. Bauamt des schweiz. Bauernverbandes, Bureau Bern, Wabernstraße 18. Eingabetermin: 20. April.

Luzern. — **Gemeinde Lieli. Erstellung einer Wasserversorgung. Quellenfassung, Liefern, Transportieren und Verlegen der L. von Roll'schen Rohrleitungsmaterialien, ca. 2250 m gußeiserne Muffenröhren, Kaliber 150—70 mm, 12 Hydranten, Schieber, Formstücke, n Reservoirarmaturen, Grabarbeiten** ca. 2250 m, **Reservoir** von 400 m³ Inhalt in **armiertem Beton mit Schieberhaus.** Pläne etc. bei Gemeindecammann Oehen. Offerten mit der Aufschrift „Wasserversorgung“ bis 14. April an denselben.

Glarus. — **Gemeinde Elm. Alpstillbaute für 100 Kühe am Oberstafel der Alp „Erbs“ (Meereshöhe ca. 1700 m). Erdaushub-, Maurer-, Zimmer- und Dachdeckerarbeiten, sowie die Transporte.** Pläne auf der Gemeindeganzlei Elm. Formulare daselbst und beim kant. Kulturingenieur in Glarus. Offerten mit Aufschrift „Stillbaute Erbs“ bis 21. April an den kant. Kulturingenieur in Glarus.

Zug. — **Gemeinde Risch. Schulhaus Rotkreuz. Glaser-, Schreiner-, Asphalt-, Plattenbelags-, Parkett-, Maler- und Tapeziererarbeiten, Lieferung der Rolläden und Sonnenstoren.** Pläne etc. bei der Bauleitung, Emil Weber, Architekt, Zug. Auskunft jeweils vormittags 9—12 Uhr. Offerten mit Aufschrift „Schulhausneubau Rotkreuz“ bis 21. April an Präsident Jakob Elmiger, Rotkreuz.

Fribourg. — **Ville de Fribourg. Bâtiment de l'ancienne école de l'Auge. Maçonnerie, gypserie et peinture, installations sanitaires et appareillage, menuiserie, chauffage central.** Plans etc. au Secrétariat de l'Edilité. Soumissions portant la suscription respective „Ecole de l'Auge, travaux de maçonnerie, gypserie et peinture, etc.“, au dit bureau jusqu'au 15 avril à 11 h. 30, à l'exception des soumissions pour le chauffage central qui devront être remises, jusqu'au 19 avril, à 11 h. 30.

Fribourg. — **Peinturage de la partie métallique du pont sur la Sarine, à Hauterive, route communale Posieux-Arconciel.** Surface approx. 1600 m². Délai d'achèvement des travaux: 6 semaines. Conditions au Département des Ponts et Chaussées N° 45, Chancellerie d'Etat, à Fribourg. Soumissions

portant la mention „Peinturage du pont d'Hauterive“ au secrétariat précité pour le 21 avril à 5 h.

Fribourg. — **Société de laiterie de Pont la Ville. Agrandissement du bâtiment de laiterie. Maçonnerie, charpenterie, menuiserie, serrurerie, ferblanterie, gypserie et peinture.** Plans et avant-métrés auprès de Louis Kolly, président où les soumissions seront reçues jusqu'au vendredi 14 avril, à 20 heures.

Fribourg. — **Nouvel habitation avec rural pour Mlle Anne Jemmely, propr. à Pensier. Maçonnerie, charpenterie, couverture ferblanterie et menuiserie.** Plans, etc. chez l'architecte Hugo Petitpierre à Morat, qui recevra les offres pour le 17 avril à midi.

Solothurn. — **Wiederaufbau der abgebrannten Scheune der Zwangsarbeits-Anstalt Schachen in Deitingen. Maurer-, Zimmer- und Spenglerarbeiten, Blitzschutz, Dachdeckerarbeiten.** Formulare etc. auf dem Bureau des Kantonsbau-meisters. Offerten mit Aufschrift „Scheunenaufbau Schachen“ bis 15. April an das kant. Baudepartement Solothurn.

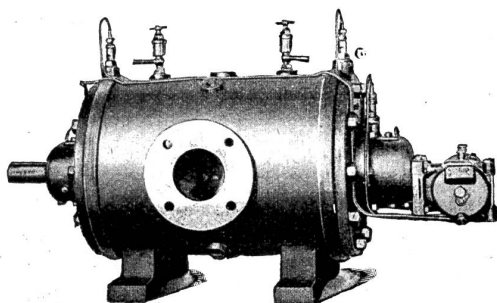
Basel. — **Werkstatt- und Garagegebäude im Werkhof Dreispitz in Basel. Abbruch-, Grab-, Maurer-, Kanalisations- und Eisenbetonarbeiten.** Pläne etc. auf dem Bureau des Kantonsingenieurs, Münsterplatz 11. Formulare daselbst gegen entsprechende Depotgebühr. Offerten mit Aufschrift „Werkstatt- und Garagegebäude im Werkhof Dreispitz: Abbruch-, Grab-, Maurer-, Kanalisations- und Eisenbetonarbeiten“ bis 21. April, nachm. 3 Uhr an das Sekretariat des Baudepartements. Submissionseröffnung gleichzeitig daselbst.

Baselland. — **Gemeinden Aesch und Pfeffingen. Erstellung des Reservoirs 175 m³ mit Hahnenkammer am Burgweg, mit Armaturen; Reservoir bei der Ruine Pfeffingen, 2 Kammern von je 235 m³ mit Hahnenkammer und Armaturen.** Pläne etc. auf der Gemeindeganzlei Aesch und bei der Bauleitung, W. & J. Rapp, Basel. Eingaben mit der Aufschrift „Reservoir Burgweg“ bzw. „Reservoir Ruine Pfeffingen“ bis 25. April, 20 Uhr, an die Post oder die Gemeindeverwaltung Aesch.

Schaffhausen. — **Wasserversorgung der Stadt Schaffhausen. Bau eines Trinkwasser-Reservoirs von 6000 m³ auf der vorderen Breite. Konkurrenz unter den im Kanton Schaffhausen ansässigen Unternehmern. Erdarbeiten für das Reservoir, Grabarbeiten für die Verbindungsleitung, Verlegung der Engstiegleitung (Vianinirohre) und Drainage, Beton- und Eisenbetonarbeiten, Verputz- und Isolationsarbeiten, Maurer-, Eisenbeton- und Verputzarbeiten für die Apparatenkammer** Pläne etc. bei der Bauleitung, Erwin Maier, dipl. Ingenieur, Steigstraße 51 gegen Bezahlung von Fr. 10. Eingaben mit der Aufschrift „Submission Reservoir Breite II“ bis 24. April, 17 Uhr an die Direktion der Wasserversorgung. Eröffnung der Angebote am 25. April, 9 Uhr, im Oberhaus (2. Stock).

Schaffhausen. — **Käsereigenossenschaft Wagenhausen bei Stein a. Rh. Neue Schweinestallung. Erd-, Maurer-, Zimmer-, Spengler-, Dachdecker-, Schlosser- und Glaserarbeiten.** Pläne etc. auf dem Landw. Bauamt des schweiz. Bauernverbandes Winterthur, Archstraße 4, vom 12.—15. April. Eingabetermin 18. April.

Appenzell A. Rh. — **Wohn- und Geschäftshaus von H. Steinemann, Bäckerei und Konditorei, alte Steig, Herisau.**



Rotations-Kompressoren Vakuumpumpen und Gebläse

System „WITTIG“

Stationäre und fahrbare Anlagen für
sämtliche Industriezweige

Verlangen Sie unseren ausführlichen Prospekt und
kostenlose Offerte

GRABER & WENING, MASCHINENFABRIK, NEFTENBACH

1. Erd-, Maurer-, Eisenbeton- u. Verputzarbeiten, 2. Asphalt-, 3. Zimmer-, 4. Dachdecker-, 5. Spengler-, 6. Glaserarbeiten in Eisen u. Holz, 7. Rolladen u. Storen, 8. Schlosserarbeiten, 9. Kleinwarenaufzug, 10. Zentralheizung, 11. sanitäre Installation, 12. elektrische Installation u. Telefon, 13. Gas-herdlieferung, 14. Kühlanlage, 15. Schreinerarbeiten, 16. Beschläge, 17. Plattenarbeiten, 18. Steinholzböden, 19. Linoleum- und Gummibelag, 20. Malerarbeiten. Pläne etc. für Pos. 1—11 ab 8. April, für Pos. 12—20 ab 15. April je von 9—12 Uhr bei der Bauleitung, F. Engler, Architekt, Wattwil. Am 11. und 18. April ist derselbe von 3—5 Uhr beim Bauherrn zu sprechen. Eingabetermin für Pos. 1—11 bis 18. April, für Pos. 12—20 bis 24. April.

Graubünden. — **Evangelische Kirchgemeinde Flond.** Maurerarbeiten an der Kirche. Offerten bis 15. April 1933 an den Kirchgemeindevorstand Flond.

Graubünden. — **Wassergenossenschaft Litzirüti, Gemeinde Langwies.** Wasserversorgungs- und Tränkanlage Litzirüti, 2. Teil. Leitungsraben 780 m, Rohrleitungen $\frac{3}{4}$ " bis 2" 800 m. Pläne etc. im Ingenieurbureau M. P. Enderlin, dipl. Ingenieur, Chur, sowie bei Herrn Danuser in Litzirüti. Offerten bis 18. April, abends 6 Uhr an die Bauleitung.

Aargau. — **Neubau Frauenspital in Aarau.** Konkurrenz unter den im Kanton Aargau ansässigen Firmen. **Bauplatzein-zäunung, Erd-, Maurer-, Eisenbeton-, Kanalisations-, Zimmer-, Spengler-, Dachdecker- und Asphaltarbeiten, Naturstein- und Kunststeinlieferung, Treppenanlagen in Kunststein, Blitzschutzanlage.** Pläne etc. vom 10. April an je von 14—17 Uhr bei der Bauleitung, Richner & Anliker, Architekten, Zelglistrasse 3, Aarau. Eingaben mit der Aufschrift „Submission Frauenspital“ bis 6. Mai, mittags 12 Uhr, an die kanton. Baudirektion, Buchenhof, Aarau.

Aargau. — **Turnhalle-Neubau Hirschthal.** Erd-, Maurer- und Kanalisationsarbeiten. **Kunststeinlieferung, Holzliefe-rung:** a) Bauholz, b) Schnitware, Zimmer-, Spengler-, Dachdecker- und innere Verputzarbeiten, Plattenbeläge, Glaser-, Schreiner- und Malerarbeiten, Warmwasserver-sorgung und sanitäre Anlagen. Pläne etc. bis 13. April, an die Bauleitung, Richner & Anliker, Architekten, Aarau, Zelgli-strasse 3. Eingaben mit der Aufschrift „Turnhalle-Neubau“ bis 18. April an Gemeindeammann Gloor in Hirschthal.

Aargau. — **Zwangerziehungsanstalt Aarburg.** Scheu-nen- und Stallerweiterung auf Gishaldenhof. **Maurer-, Zimmer-, Dachdecker- und Spenglerarbeiten.** Formulare etc. in der Zwangerziehungsanstalt. Offerten mit Aufschrift „Scheune und Stall für Anstalt Aarburg“ bis 15. April an die kant. Baudirektion in Aarau. Auskunft durch das kantonale Hochbauamt.

Aargau. — **Neubau der röm.-kath. Kirche in Lenzburg.** Erd-, Maurer-, Zimmer-, Spengler- u. Dachdeckerarbeiten, Natur- und Kunststeinlieferung. Pläne etc. ab 12. April beim röm.-kath. Pfarramt Lenzburg. Eingaben mit der Aufschrift „Of-ferten für den Kirchenbau“ bis 24. April, abends 6 Uhr, an das röm.-kath. Pfarramt Lenzburg. Vom 12. April an ist die Bau-leitung zur Auskunfterteilung je vorm. von 8—11 Uhr auf dem Platze.

Thurgau. — **Verstärkung der Thur- und Kanalbrücke in Ueflingen.** 1 Notbrücke in Holz von 138 m und 16 m Länge, 2,45 m Breite, Eisenkonstruktionen zirka 13 Tonnen, eisernes Geländer 310 m, armerter Beton zirka 260 m³. Pläne etc. auf dem kant. Bauinspektorat in Frauenfeld. Ein-gaben mit der Aufschrift „Thurbrücke Ueflingen“ bis 17. April an das kant. Straßen- und Baudepartement.

Vaud. — **Commune de Prangins.** Fourniture et la pose d'un plancher de chêne d'environ 60 m², dans la grande salle de l'auberge communal. Formulaires de soumission au greffe municipal. Soumissions adressées au dit greffe, sous enveloppe fermée, portant la mention „Soumission pour le plancher de l'auberge“, avant le 20 avril.

Wallis. — **Gemeinde Ried-Brig.** Neues Pfarr- und Kaplaneihaus. Plan etc. beim Pfarramte. Eingaben mit Auf-schrift „Pfarrhausbau“ bis 22. April, 18 Uhr an die Gemeinde-verwaltung.

Valais. — **Club de football de Granges.** Aménage-ment de la place du sport. Nivellement, canalisation, etc. Conditions chez A. Roh, président du club, à Granges, auquel les offres doivent parvenir pour le 14 avril. Plans au bureau technique Ingénieur Théo Schnyder, à Sion.

Valais. — **F. Varone & Cie, fruits à Sion.** Transfor-mation de l'entrepôt à la gare de Sion. Maçonnerie, char-pente, béton armé, ferblanterie, gypserie, peinture, me-nuiserie, appareillage, installation sanitaire, chauffage central, électricité, lino. Plans, etc. au bureau de Jos. Bru-chez, architecte à Marigny, auquel les offres seront adressés pour le 17 avril.

Aargauische Baudirektion.

Konkurrenz-Eröffnung.

Die aargauische Baudirektion eröffnet unter im Kanton Aargau ansässigen Firmen Konkurrenz über nachfolgend aufgeführte Arbeiten zum

Neubau Frauenspital in Aarau:

1. Bauplatzein-zäunung
2. Erdarbeiten
3. Maurerarbeiten
4. Eisenbetonarbeiten
5. Kanalisationsarbeiten
6. Natursteinlieferung
7. Kunststeinlieferung
8. Treppenanlagen in Kunststein
9. Zimmerarbeiten
10. Spenglerarbeiten
11. Blitzschutzanlage
12. Dachdeckerarbeiten
13. Asphaltarbeiten.

Die Pläne liegen im Bureau der Bauleitung von Montag, den 10. April, jeweils 14—17 Uhr zur Ein-sicht auf, woselbst auch Eingabeformulare bezogen werden können.

Die Eingaben sind verschlossen mit der Auf-schrift „Submission Frauenspital“ bis **Samstag, den 6. Mai**, mittags 12 Uhr an die **Kantonale Baudirektion**, Buchenhof, Aarau einzureichen.

Aarau, den 6. Mai 1933.

Aus Auftrag: Die Bauleitung:

Richner & Anliker, Architekten,
Zelglistrasse 3, Aarau.

1256

Wohn- und Geschäftshaus Postplatz, Ennetbaden (Aargau).

Konkurrenz-Ausschreibung

über

Rohbauarbeiten:

1. Erd-, Maurer-, armier. Beton- und Kanalisationsarbeiten
2. Kunststeinarbeiten
3. Zimmerarbeiten
4. Spenglerarbeiten
5. Gipsarbeiten.

Pläne und Preiseingabeformulare können ein-gesehen und bezogen werden Samstag, den 8. April, von 8—12 Uhr und Montag, den 10. April 1933, von 8—12 und 14—16 Uhr auf dem Bureau der Architekten Löwenstrasse 59, Zürich 1.

Die Offerten sind verschlossen mit der Auf-schrift „Bauarbeiten Wohn- und Geschäftshaus Ennetbaden“ an die Architekten einzureichen.

Eingabetermin: 15. April 1933.

W. Wehrli & C. D. Burlet, Architekten,
1271 Löwenstrasse 59, Zürich 1.