

**Zeitschrift:** Illustrierte schweizerische Handwerker-Zeitung : unabhängiges Geschäftsblatt der gesamten Meisterschaft aller Handwerke und Gewerbe

**Herausgeber:** Meisterschaft aller Handwerke und Gewerbe

**Band:** 47-48 (1931)

**Heft:** 3

**Rubrik:** Submissions-Anzeiger

### **Nutzungsbedingungen**

Die ETH-Bibliothek ist die Anbieterin der digitalisierten Zeitschriften auf E-Periodica. Sie besitzt keine Urheberrechte an den Zeitschriften und ist nicht verantwortlich für deren Inhalte. Die Rechte liegen in der Regel bei den Herausgebern beziehungsweise den externen Rechteinhabern. Das Veröffentlichen von Bildern in Print- und Online-Publikationen sowie auf Social Media-Kanälen oder Webseiten ist nur mit vorheriger Genehmigung der Rechteinhaber erlaubt. [Mehr erfahren](#)

### **Conditions d'utilisation**

L'ETH Library est le fournisseur des revues numérisées. Elle ne détient aucun droit d'auteur sur les revues et n'est pas responsable de leur contenu. En règle générale, les droits sont détenus par les éditeurs ou les détenteurs de droits externes. La reproduction d'images dans des publications imprimées ou en ligne ainsi que sur des canaux de médias sociaux ou des sites web n'est autorisée qu'avec l'accord préalable des détenteurs des droits. [En savoir plus](#)

### **Terms of use**

The ETH Library is the provider of the digitised journals. It does not own any copyrights to the journals and is not responsible for their content. The rights usually lie with the publishers or the external rights holders. Publishing images in print and online publications, as well as on social media channels or websites, is only permitted with the prior consent of the rights holders. [Find out more](#)

**Download PDF:** 20.02.2026

**ETH-Bibliothek Zürich, E-Periodica, <https://www.e-periodica.ch>**

## Aus der Praxis — Für die Praxis.

### Fragen.

NB. Verkaufs-, Tausch- und Arbeitsgesuche werden unter dieser Rubrik nicht aufgenommen; derartige Anzeigen gehören in den Inseratenteil des Blattes. — Den Fragen, welche „unter Chiffre“ erscheinen sollen, wolle man 50 Cts. in Marken (für Zusendung der Offerten) und wenn die Frage mit Adresse des Fragestellers erscheinen soll, 20 Cts. beilegen. Wenn keine Marken mitgeschickt werden, kann die Frage nicht aufgenommen werden.

147. Wer hätte abzugeben trockene Fagssäulen in Lärchen und Eichen, ca. 12/12 cm, 1.60 m lang? Offerten an Gebrüder Naef, Speicher (Appenzell A.-Rh.).

148. Wer hätte abzugeben 580 Stk. Rundstäbe aus Eschenholz, 20 mm Durchmesser, 1 m lang? Offerten an Otto Bülterli, Zimmereigenschaft, Baden.

149. Wer hat abzugeben 1 gebrauchte Kreissäge mit Bohrapparat? Offerten an F. Haberlich, Brugg.

150. Wer hätte abzugeben gebrauchten, gut erhaltenen Steinbrecher, 20–30 cm Maulweite, eventuell mit Rohlmotor? Offerten unter Chiffre 150 an die Exped.

151. Wer hätte 1 gut erhaltene Drehbank mit Zeitspindel, eventuell Tretdvorrichtung, abzugeben? Offerten an J. R., postlagernd Baar (Zug).

152. Wer liefert neu oder gebraucht galvanisierte Wellbleche in beliebigen Dimensionen? Offerten an E. Schädle, Sägerei, Bremgarten (Aargau).

153. Wer liefert neue oder wenig gebrauchte Gatterfägenblätterschleifmaschine, sowie Rollbahnschienenegelseis, gebraucht? Offerten an Joh. Flattich jun., Holzhandlung, Siebnen (Schwyz).

154. Wer hätte abzugeben 1 Licht- und Kraftzeugungsanlage, wenn möglich mit Batterien? Offerten unter Chiffre 154 an die Exped.

155a. Wer erstellt Trocken-Anlagen für Kleinbetrieb? b. Wer hätte abzugeben Lannen- und Binden-Stäbe, 250 cm lang, 30/30 mm? Offerten an Jak. Bögeli, Holzwaren, Strafenried (Bern).

156. Wer hätte abzugeben gebrauchtes oder neues Rollbahnegelseis, 60 cm Spur, mit Weichen und Drehscheiben? Offerten unter Chiffre 156 an die Exped.

### Antworten.

Auf Frage 139. Stemm- und Bohrmaschinen liefern A. Müller & Cie. A.-G., Brugg.

Auf Frage 143. Gut erhaltene Bandsäge hat abzugeben: Heinrich Wertheimer, Zimmattstraße 50, Zürich 5.

Auf Frage 143. Neue und gebrauchte Bandsägen liefert die Maschinen- und Eisenwaren A.-G., Zürich 1, unterer Mühlsteig 2.

Auf Frage 143. Die A.-G. Olma in Olten hat gebrauchte, gut erhaltene Bandsägen abzugeben.

Auf Frage 143. Bandsägen in allen Dimensionen liefern A. Müller & Cie. A.-G., Brugg.

## Submissions-Anzeiger.

**Eidgenossenschaft.** Lieferung von eisernen Tablar-gestellen in die Archivräume für den Neubau der Landesbibliothek in Bern. Pläne zc. bei der Bauleitung, Architekten Deschager, Kaufmann & Hostettler, Pavillonweg 12, Bern, jeweils von 10 Uhr an. Offerten mit Aufschrift „Angebot für Landesbibliothek“ bis 27. April an die Direktion der eidg. Bauten in Bern.

**Eidgenossenschaft.** Schlosserarbeiten zum Postgebäude in Kreuzlingen. Pläne zc. bei A. Schellenberg, Architekt in Kreuzlingen je von 14–18 Uhr. Offerten mit Aufschrift „Angebot für Postgebäude Kreuzlingen“ bis 28. April an die Direktion der eidg. Bauten in Bern.

**Eidgenossenschaft.** Erd-, Maurer-, Kanalisations- und Umgebungsarbeiten für die Vergrößerung der Postgarage in Weiringen. Pläne zc. im Bundeshaus Westbau, Zimmer 181, Bern. Offerten mit Aufschrift „Angebot für Postgarage Weiringen“ bis 25. April an die Direktion der eidgen. Bauten.

**Confédération suisse.** Station fédérale d'essais viticoles à Pully (Vaud). Construction d'un fruitier et d'une remise pour matériel. Terrassement, maçonnerie, canalisation, entourage et béton armé. Plans, etc. chez l'Inspection des constructions fédérales à Lausanne, Cercle de Beau-Séjour, Grotte 3. Offres avec la mention «Soumission pour station viticole à Pully» à la Direction des Constructions fédérales, à Berne pour le 22 avril.

**Confédération suisse.** Terrassement, maçonnerie et appareillage pour captage d'une source au bas des Roussottes et confection d'un réservoir cylindrique en

béton armé pour pourvoir en eau potable les deux bâtiments de douane du Cerneux-Péquignot. Plans, etc. au bureau des douanes du Gardot, au Cerneux-Péquignot. Renseignements au bureau sus-nommé le 15 avril de 10 à 12 h. et de 14 à 16 h. Offres avec la mention «Soumission pour douane Cerneux-Péquignot» à la Direction des Constructions fédérales, à Berne pour le 23 avril.

**Schweizer. Bundesbahnen, Kreis II.** Neuanstrich von eisernen Brücken und Wasserrelais. Ausführung im Laufe des Jahres 1931. Totalgewicht ca. 2000 t. Formulare zc. im Verwaltungsgebäude der SBB in Luzern (Zimmer Nr. 87). Angebote mit Aufschrift „SBB II Brückenanstriche pro 1931“ bis 20. April an die Bauabteilung des Kreises II in Luzern. Öffnung der Offerten am 22. April, 14.15 Uhr, im Konferenzsaal des Verwaltungsgebäudes, 1. Stock in Luzern.

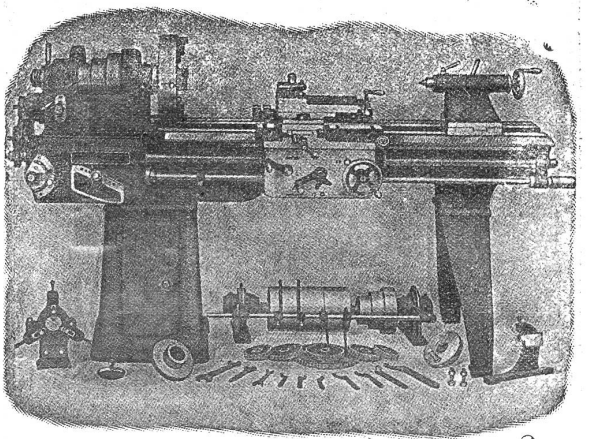
**Schweizer. Bundesbahnen, Kreis III.** Bauarbeiten zu einem neuen Abortgebäude mit Waschküche auf der Station Henggart. Erd-, Maurer-, Verputz-, Holz-, Spengler- und sanitäre Installationsarbeiten. Pläne zc. bei der Bauabteilung, Sektion für Hochbau, Bureau Nr. 527, 5. Stock des Verwaltungsgebäudes, Kasernenstrasse 97 in Zürich und im Stationsgebäude Henggart. Angebote mit Aufschrift „Bauarbeiten Abortgebäude Henggart“ bis 18. April an die Bauabteilung des Kreises III in Zürich.

**Zürich.** Allgemeine Baugenossenschaft Zürich. 18 Einfamilien-, 3 Zweifamilien- und 13 Doppel-Mehrfamilienhäuser der Kolonie Entlisberg (3. Etappe) Zürich 2. Gipser-, Glaser- und Schreinerarbeiten, sanitäre und elektrische Installationen, Beschläge- und Türschonerlieferung, Rolläden- und Klappblendenlieferung, Plattenbeläge, Schlosserarbeiten und Briefkastenlieferung. Pläne zc. je von 14 bis 17 Uhr bei der Bauleitung, S. Schneider & S. Randolt, Klaufluststrasse 4, Zürich 6. Offerten mit der Aufschrift „Submission Entlisberg III“ bis 22. April, 12 Uhr, an den Präsidenten der A. B. Z., R. Straub, Glarischstrasse 35, Zürich 2. Die Unternehmer haben keine Beteiligung oder andere finanzielle Verpflichtungen zu übernehmen. Die Arbeitsvergebungen werden im „Schweiz. Baublatt“ publiziert.

**Zürich.** Gemeinnützige Baugenossenschaft „Selbsthilfe“ Zürich 6. 3. Bauetappe (ohne Handwerkerbeteiligung). 5 Doppel-Mehrfamilienhäuser an der Stülfi-Schneidstrasse, Zürich 6. Erd-, Maurer-, Eisenbeton-, Kunststein-, Zimmer-, Spengler-, Dachdecker-, Gipser- und Glaserarbeiten, sanitäre und elektrische Installationen. Pläne zc. bei der Bauleitung, R. Wegmann, Architekt, Winterthurstrasse 52, Zürich 6, je vormittags 10–12 Uhr. Eingaben mit betr. Aufschrift bis 18. April an den Präsidenten der Genossenschaft, Architekt M. Ott, Schubertstrasse 6, Zürich 6.

**Zürich.** Baugenossenschaft Freiblick Zürich. Wohnkolonie „Sonnenhalde“ (Baugenossenschaft auf gemeinnütziger Grundlage ohne Beteiligung der Handwerker.) Umgebungsarbeiten zur 1. Bauetappe der Wohnkolonie Sonnenhalde

## WERKZEUG-MASCHINEN



W. Wolf, Ingenieur :: vorm. Wolf & Weiss :: Zürich  
Lager und Bureau: Brandschenkostrasse 7.

an der Leimbach-Soodstraße in Leimbach-Zürich 2. Pläne zc. bei der Bauleitung, P. Schumacher, Architekt, Uraniastraße 11, 4. Stock, Zürich 1 bis 16. April, je vormittags 8–9½ Uhr. Angebots mit Aufschrift „Offerte für Umgebungsarbeiten Wohnkolonie „Sonnenhalde“ bis 21. April, mittags 12 Uhr, an C. Bertschmann, Stadtgeometer, Scheuchzerstraße 181, Zürich 6.

**Zürich.** Baugesellschaft Sonnemat, Altstetten. 4 Doppelhäuser an der Albisriederstraße in Altstetten. Zimmer-, Dachdecker- und Spenglerarbeiten. Pläne zc. bei der Bauleitung, A. Jacchinetti, Architekt, Schrennengasse 25, Zürich 3, jeweils 10–12 Uhr. Offerten bis 18. April an die Bauleitung.

**Zürich.** Schaffhauserplatz A.-G., Zürich. 2 Wohn- und Geschäftshäuser am Schaffhauserplatz, Zürich 6. Erd-, Maurer-, Eisenbeton-, Kanalisations- und Umgebungsarbeiten, Kunststein- und Granitlieferung. Pläne zc. je vormittags 10–12 Uhr bei der Bauleitung, Architekten W. Schwegler & G. Bachmann, Zürich, Weinbergstraße 11, Capitol, Telephon 43.148. Eingaben bis 22. April an die Bauleitung.

**Bern.** Stadt Burgdorf. Neubau der Turnhalle auf dem Freig. Elektrische und sanitäre Installationen. Pläne zc. bei der Bauleitung, G. Bützberger, Architekt, untere Kirchbergstraße 26, Burgdorf. Offerten mit Aufschrift „Preiseingabe für die Turnhalle“ bis 18. April an die städtische Bauverwaltung.

**Bern.** Neubau Greisenasyl Burgdorf. Gipser-, Maler- und Glaserarbeiten, Wand- und Bodenplattenbeläge, elektrische und sanitäre Installationen. Pläne zc. bei der Bauleitung, G. Bützberger, Architekt, untere Kirchbergstraße 26, Burgdorf. Offerten mit Aufschrift „Preiseingabe für das Greisenasyl“ bis 18. April an den Präsidenten des Stiftungsrates, A. Flubacher, Wynigenstraße 4, Burgdorf.

**Bern.** Gemeinde Moosseedorf. Erstellung eines Trottoirs. Stützmauer mit Geländer, Auffüllen, Steinbett. Pläne zc. auf der Gemeindebeschreiberei. Offerten bis 17. April an den Gemeindepräsidenten E. Ammon.

**Bern.** Max Mülli, Fabrikant, Worb. 2-Familien-Wohnhaus. Erd-, Maurer-, Eisenbeton-, Kanalisations- und Umgebungsarbeiten. Offerten bis 20. April an den Bauherren. Pläne zc. daselbst.

**Solothurn.** L. Frei und J. Suter, Unternehmer. Dreifamilienhaus in Solothurn. Erd-, Maurer-, Beton-, Kanalisations-, Kunststein-, Zimmer-, Spengler-, Dachdecker-, Glaser- und Schreinerarbeiten, sanitäre und elektrische Installationen. Pläne zc. bei der Bauleitung, W. Adam, Architekt, Solothurn. Eingaben mit betr. Aufschrift bis 20. April an die Bauleitung.

**Graubünden.** Umbau und Erweiterung Schulhaus Klosters-Platz. Erd-, Maurer-, Eisenbeton-, Verputz- und

Zimmerarbeiten, Eisenkonstruktionen, Dachdecker-, Spengler-, Granit-, Glaser- und Schreinerarbeiten, Beschläg-, Lieferung, Boden- u. Wandplatten, Parkettboden, Schlosser- und Malerarbeiten, Zentralheizung, sanitäre und elektrische Einrichtungen, Turnhalle-Einrichtung, Storenlieferung. Unterlagen bei der Bauleitung, Architekt A. Thut in Klosters. Eingaben mit Aufschrift „Offerte für Schulhaus-Umbau“ bis 25. April, für Zentralheizung und sanitäre Einrichtungen bis 2. Mai an die Gemeindefanzlei Klosters. Offerteneröffnung am 27. April, für Zentralheizung und sanitäre Einrichtungen am 4. Mai, nachmittags 2 Uhr im Gemeindehaus Klosters.

**Graubünden.** Poststrassenkorrektur in der Gemeinde Arosa. Strecke Oberseeplatz bis Schwarzsee und Strecke Brüggli bis Kulm (2. Etappe 1931). Erdarbeiten ca. 3000 m³, Maurer- und Betonarbeiten ca. 400 m³, Kanalisationsleistung mit Anschlüssen ca. 860 ml. Kanalisationschächte: K troll-, Lampen- und Cnaußschächte, total 85 Stück, Fahrbahnaufbauvermittlung ca. 3000 m², Trottoirvermittlung ca. 2200 m², Trottoirrandsteine ca. 800 ml, Wasserleitungen (Baulänge ca. 750 ml) mit allen Formstücken, Schiebern und Überflurhydranten, Straßengeländer ca. 200 ml, Walzarbeiten: Unterplanie für 1. Bauetappe und eventuell 2. Bauetappe, Fahrbahnschächte ca. 9000 m², Trottoirfläche ca. 3000 m². Es sind zu offerieren Preis pro Walzstunde und per m³ eingewalztem Rießmaterial. Trottoirbelag 1. Bauetappe Oberseeplatz–Postplatz ca. 2000 m². Pläne zc. auf dem kant. Bauamt in Chur, sowie auf dem Bureau des Gemeindegensiegers in Arosa. Begehung der Baustrecken am 15. April, Besammlung 14.15 Uhr beim Bahnhofsplatz Arosa. Eingaben mit Aufschrift „Poststrassen-Korrektur Arosa“ bis 25. April an das kant. Bauamt in Chur. Eröffnung der Offerten am 27. April, um 10 Uhr daselbst.

**Graubünden.** Alpgenossenschaft „Praditschöl“ in Schul. Erstlung eines Stalles für 32 Kühe, eines Alpstalles und eines Wagenschoppes in der Alp Praditschöl im Scarlat. Pläne zc. bei Alpvogt G. Vieri in Schul und beim kant. Kulturingenieur, D. Good in Chur. Eingabetermin: 27. April.


**Thurgau.** Neuere Renovation der Kirche Reumhorn. Maurer-, Zimmer-, Spengler-, Dachdecker-, Schlosser- und Malerarbeiten. Pläne zc. bei der Bauleitung, Kaufmann & Freymuth, Architekten, Frauenfeld. Offerten mit der Aufschrift „Kirchenrenovation“ bis 20. April an Pfarrer Kirchhofer, Oberneunforn.

**Thurgau.** Lagerschuppen-Neubau der Landwirtschaftlichen Genossenschaft Reutkirch-Egnach auf der Station Reutkirch-Egnach. Erd-, Maurer-, Zimmer-, Dachdecker-, Spengler-, Glaser-, Schmiede- und Schlosserarbeiten. Eingaben bis 18. April an Präsident Tanner in Siebeneichen bei Reutkirch. Pläne zc. daselbst.

**Thurgau.** Wohnhaus-Neubau an der Nordstraße für W. Bressler, Amriswil. Erd-, Kanalisations-, Maurer-, armierte Beton-, Kunststein-, Zimmer-, Spengler-, Dachdecker-, Gipser- und Glaserarbeiten. Pläne zc. bei der Bauleitung, G. Friedrich, Architekt, Amriswil, bis 18. April, täglich nachmittags. Eingabetermin: 25. April.

**Thurgau.** J. Oberhänsli, Landwirt, Bätterdhäusen bei Kreuzlingen. Stall- und Scheunenneubau. Erd-, Maurer-, armierte Beton-, Zimmer-, Dachdecker-, Glaser- und Spenglerarbeiten. Eingaben bis 18. April an das Landw. Bauamt, Bureau Böttighofen. Pläne zc. daselbst.

**Thurgau.** Neubau des Landhauses von W. Dombois in Ermatingen. Erd-, Maurer-, Kunststein-, Zimmer-, Dachdecker-, Spengler-, Gipser-, Verputz-, Glaser-,



Meine Qualitätswerkzeuge

beziehe ich von:

**F. Bender.**

WERKZEUGE, BESCHLÄGE, OBERDORFSTR., ZÜRICH

919 a

## Gasherde

### Modelle 1926–28

vollständig fabrikneu, geben wir wegen Schaffung neuerer Typen, wesentlich unter Selbstkosten ab.

**3–4 Loch-Gasherde mit 1 Backofen**  
60–150 Fr.

**3–4 Loch-Gasherde mit 1 Backofen**  
und 1 Grillofen 100–200 Fr.

**Einige Restaurations- und Hotelherde, Demonstrationsherde, wenig gebraucht, ebenfalls zu sehr reduzierten Preisen.** 1521

**H. Vogt-Gut A.-G., Gasapparatefabrik, Arbon.**

**Schreiner- und Malerarbeiten, Boden- und Wandbeläge, Zentralheizung, sanitäre und elektrische Installationen.** Pläne zc. bei R. Kreis, Ermatingen.

**Wallis. Sennerei-Genossenschaft Gschinen-Goms.** Maurerarbeiten einer Sennerei mit Kellern. Pläne zc. bei Louis Berlen in Gschinen und auf dem Ingenieurbureau Theo Schwyder in Sitten. Eingaben mit Aufschrift „Sennerei Gschinen“ bis 28. April, 12 Uhr an Herrn Berlen in Gschinen. Formulare dafelbst.

## Schaffhauserplatz A.-G.

### Konkurrenz-Ausschreibung

Ueber nachstehende Bauarbeiten und Lieferungen für

#### 2 Wohn- und Geschäftshäuser am Schaffhauserplatz, Zürich 6

wird hiemit allgemeine Konkurrenz eröffnet.

1. Erdarbeiten
2. Maurer-, Eisenbeton-, Kanalisations- und Umgebungsarbeiten
3. Kunststeinlieferung
4. Granitlieferung

Pläne und Offerformulare können vom 13. April an je vormittags 10–12 Uhr auf dem Bureau der unterzeichneten Architekten eingesehen bzw. bezogen werden. Die Preiseingaben sind bis zum 22. April 1931 an die Architekten einzureichen.

Zürich, den 11. April 1931. 1636

Die bauleitenden Architekten:

**W. Schwegler & G. Bachmann B. S. B.**  
Dipl. Architekten

Zürich, Weinbergstr. 11, Capitol, Tel. 43.148

### Gemeinnützige Baugenossenschaft, Zürich 2

### Bau-Ausschreibung.

Ueber nachstehende Bauarbeiten für 2 Mehrfamilienhäuser mit 20 Wohnungen, 2 Kindergartenlokalen nebst Polizeiwache an der Tannenrauchstraße in Zürich 2 wird hiemit allgemeine Konkurrenz eröffnet.

1. Erd- und Maurerarbeiten
2. Eisenbetonarbeiten
3. Kunststeinarbeiten.

Pläne und Vorausmaße können vom 13. April 1931 an, je vormittags 10–12 Uhr und nachmittags 2–4 Uhr auf dem Bureau des Unterzeichneten eingesehen, bzw. bezogen werden.

Die Preiseingaben sind verschlossen mit der Ueberschrift „Bauarbeiten V. Bauetappe“ an den Präsidenten der Genossenschaft, Hrn. P. Bonnet, Tannenrauchstraße 94, Zürich 2 bis Montag den 20. April 1931, abends 6 Uhr einzureichen.

Die Bauleitung:

**A. Huber-Sutter, Architekt,**  
Bellariastr. 64, Zürich 2.

1604

## Fichtenbretter

saubere reine Hobelware,  
**12 mm stark,**  
parallel oder unbesäumt, kaufen  
einige Waggon 1591

**Holztypenfabrik**  
**Roman Scherer A.-G.**  
Luzern

## Zu verkaufen 1 Rohölmotor

12/16 PS, in gutem Zustand wegen Nichtgebrauch zum Preise von Fr. 1400.—, 1 kleiner

## Kompressor

sowie eine  
**Gleichstrommaschine**  
Offerten unter Chiffre **R 1648**  
an die Expedition.

## Zu verkaufen

ein fahrbarer

## KOMPRESSOR

für jeden Zweck  
geeignet.

Aeusserster Preis **Fr. 2100.—.**

Offerten unter Chiffre **K 1649**  
an die Expedition.

## Zu verkaufen

ein Wagen trockene

## Klotzbretter

1. und 2. Klasse, 18, 24, 30, 36  
und 45 mm dick, 5 u. 6 m lang.  
Gefl. Offerten unter Chiffre **K 1587**  
an die Expedition.

## Maschinist

im Schärfen bewandert, sucht Stelle in Schreinerei und Hoblerei in grösserer kathol. Gemeinde.

Offerten unter Chiffre **S 1552**  
an die Expedition.

## Zu verkaufen Elektro-Motor

8,5 PS, mit Schaltkasten  
500 Volt und 4 m Transmission,  
65 mm Bohrung,  
mit 2 Riemenscheiben.

Auskunft erteilt 1509

**HANS GLUR**  
Baugeschäft, Roggwil (Bern).

## Wegen Platzmangel zu verkaufen

## Emmentaler Klotzbretter

von 18–60 mm, in schöner  
abgeschrämter Ware.

Anfragen unter Chiffre **K 1542**  
an die Expedition.

## Wegen Lagerräumung billig abzugeben

ein Waggon dreijährige

## Pappel- Klotzbretter

18, 24, 30 und 36 mm.

Ein Waggon trockene

## Weimuts-Bretter

18, 24 und 30 mm.

Offerten unter Chiffre **L 1585**  
an die Expedition.

## Zu kaufen gesucht

80 bis 70 m<sup>2</sup>

## Tannenbretter

2.–3. Qualität, 70 mm dick,  
Breiten von 10–25 cm, Längen  
von 1 m aufwärts, parallel  
abgekantet, vollkantig.

Preisofferten franko Zürich unter  
Chiffre **T 1414** an die Exped.

## Zu kaufen gesucht transportable

## Tischkreissäge mit Elektro-Motor.

Offerten mit genauer Beschreibung  
und Preisangabe unter  
Chiffre **E 1415** an die Exped.

## Zu verkaufen evt. zu vermieten

familienverhältnisschalte eine

## Zimmerei

mit neuerbautem

## Einfamilienhaus nebst Umgelände.

maschinell gut eingerichtet, in  
besten Lage an Landstrasse gelegen.  
Das ganze Jahr genügend  
Arbeit. Preis Fr. 25.000.—. Anzahlung  
Fr. 4–5000.—. Offerten unter Chiffre  
**Z 1601** an die Expedition.