

Zeitschrift: Illustrierte schweizerische Handwerker-Zeitung : unabhängiges Geschäftsblatt der gesamten Meisterschaft aller Handwerke und Gewerbe

Herausgeber: Meisterschaft aller Handwerke und Gewerbe

Band: 47-48 (1931)

Heft: 42

Rubrik: Submissions-Anzeiger

Nutzungsbedingungen

Die ETH-Bibliothek ist die Anbieterin der digitalisierten Zeitschriften auf E-Periodica. Sie besitzt keine Urheberrechte an den Zeitschriften und ist nicht verantwortlich für deren Inhalte. Die Rechte liegen in der Regel bei den Herausgebern beziehungsweise den externen Rechteinhabern. Das Veröffentlichen von Bildern in Print- und Online-Publikationen sowie auf Social Media-Kanälen oder Webseiten ist nur mit vorheriger Genehmigung der Rechteinhaber erlaubt. [Mehr erfahren](#)

Conditions d'utilisation

L'ETH Library est le fournisseur des revues numérisées. Elle ne détient aucun droit d'auteur sur les revues et n'est pas responsable de leur contenu. En règle générale, les droits sont détenus par les éditeurs ou les détenteurs de droits externes. La reproduction d'images dans des publications imprimées ou en ligne ainsi que sur des canaux de médias sociaux ou des sites web n'est autorisée qu'avec l'accord préalable des détenteurs des droits. [En savoir plus](#)

Terms of use

The ETH Library is the provider of the digitised journals. It does not own any copyrights to the journals and is not responsible for their content. The rights usually lie with the publishers or the external rights holders. Publishing images in print and online publications, as well as on social media channels or websites, is only permitted with the prior consent of the rights holders. [Find out more](#)

Download PDF: 22.02.2026

ETH-Bibliothek Zürich, E-Periodica, <https://www.e-periodica.ch>

527. Wer liefert Handpumpen für Wasser in Dampfkessel zu pumpen? Offerten an J. Küng, Säge- und Hobelwerk, Gettnau (Luzern).

528. Wer liefert Holzwollemaschinen? Offerten unter Chiffre 528 an die Exped.

529. Wer liefert Schraubzwingen mit wenigstens 20 cm Ausladung und verschiedenen Längen, sowie auch Hobelbank- und Schraubstockschrauben? Offerten an Fritz Binggeli, Sägerei, Albligen (Bern).

530a. Wer liefert Casanin-Pulver, roh, in Griesform, in größeren Mengen, zum Verleimen von rohen Stäben? **b.** Wer liefert Dickthobelmaschinen von 1500—1600 mm Breite? **c.** Wer liefert die Maschinen zur Herstellung von Weichholz-zwischenlagen für Sperrplatten? Offerten unter Chiffre 530 an die Exped.

Antworten.

Auf Frage **502.** Seitengatter oder Eisenteile hierzu liefert G. Müller, Maschinenbau, Sumiswald.

Auf Frage **508.** Turbinen liefert die Firma O. Meyer & Cie., Turbinenfabrik, Solothurn.

Auf Frage **514.** Schnellbauaufzüge, mit und ohne Motor, mit festem oder einsehnbarem Platteau, liefert Joseph Wormser, Zürich.

Auf Frage **514.** Schnellbauaufzüge, neu und gebraucht, beziehen Sie durch die Robert Aebi & Cie. A.-G., Zürich.

Submissions-Anzeiger.

Zürich. — **Neubau Gewerbeschule, Zürich 5. Wand- und Bodenplattenbeläge, Linoleum, Unterlagsböden, Schiefersimsen, Sonnen- und Verdunkelungsstoren, Holzrolläden, Verglasung von Eisenfenstern, Holzplästerung, Zimmerarbeiten** (Blindböden). Formulare je von 10—12 und 3—5 Uhr bei Steger & Egender, Architekten, Gemeindestraße Nr. 10, Zürich 7. Offerten mit der Aufschrift „Eingabe Gewerbeschulhaus Zürich 5, Wand- und Bodenplattenbeläge“ (betr. Lieferung einsetzen) bis 15. Januar, abends 1/6 Uhr, an das Bauwesen I der Stadt Zürich. Offerteneröffnung am 18. Januar, vormittags 10 Uhr, auf der Baukanzlei I, Stadthaus, 3. Stock.

Zürich. — **Gemeinnützige Baugenossenschaft „Röntgenhof“, Zürich.** 16 Doppel-Mehrfamilienhäuser an der Güter-Freihofstraße in Altstetten. **Erd-, Maurer-, Eisenbeton-, Kanalisations-, Umgebungs-, Kunststein-, Zimmer-, Bauschmiede-, Spengler-, Dachdecker-, Gips- und Glaserarbeiten.** Pläne etc. ab 11.—15. Januar, je nachmittags von 2—5 Uhr bei der Bauleitung, G. Giumini, Architekt, Bahnhofstraße 57b, in Zürich 1. Angebote mit der Aufschrift „Preis-eingabe für die Gemeinn. Baugenossenschaft Röntgenhof“ bis 18. Januar, abends 6 Uhr, an den Architekten.

Bern. — **Gaswerk und Wasserversorgung der Stadt Bern.** Erweiterung des Reservoirs Mannenberg. **Material-**

Bewegungen 12,000 m³, **Beton- und Eisenbeton** 2200 m³, **Steinbettungen** 1800 m³, **Verputzarbeiten** 5400 m². Konkurrenz unter den in der Stadt Bern ansässigen Baufirmen. Pläne etc. vom 7. Januar an täglich von 10—12 Uhr auf dem Bureau der Wasserversorgung. Eingaben mit Aufschrift „Erweiterung Reservoir Mannenberg“ bis 20. Januar, 18 Uhr an die Direktion des Gaswerkes und der Wasserversorgung Bern. Eröffnung der Angebote am 21. Januar, 10 Uhr.

Bern. — **Stadtbauamt Biel.** Ausführung der Kleiderkästchen in Eisen und Blech im Strandbad Biel. Offerten mit der Aufschrift „Kleiderkästchen für das Strandbad“ bis 22. Januar, 18 Uhr, an das Stadtbauamt. Pläne etc. daselbst, Abteilung Hochbau, Neuengasse 8. Öffnung der Eingaben am 23. Januar, vormittags 10 Uhr.

Bern. — **Feldschützengesellschaft Fahrni.** Verlängerung des Kabels von ca. 35 m und Installation der Lichtsignale im neuen Scheibenstand. Eingaben bis 15. Januar an Rud. Luginbühl.

Bern. — **Hinterarni-Alpgesellschaft.** Neue Alphütte auf ihrer Weide Kohlschwand. **Maurer-, Zimmer-, Schreiner-, Dachdecker- und Hafnerarbeiten.** Pläne etc. bei Fritz Hirsbrunner, Gutsbesitzer, Neuhof, Sumiswald. Eingaben bis 15. Januar an Sam. G. Käser, Gutsbesitzer, Käsershaus, Leimiswil.

Luzern. — **Wasserversorgung Littau.** Erstellung eines zweikammerigen Reservoirs von 1200 m³ in armiertem Beton auf Zimmeregg, Erstellung eines zweikammerigen Reservoirs von 600 m³ in armiertem Beton auf Oberwil, gußeiserne Rohrleitungen, von Roll'sches Material, fix und fertig verlegt, 200—75 mm Lw., 8234 m, samt den nötigen Formstücken, Schiebern und 60 Hydranten, Hausanschlüsse, Grabarbeit ca. 8300 m. Pläne etc. auf der Gemeindeganzlei. Offerten mit der Aufschrift „Wasserversorgung“ bis 21. Januar, 18 Uhr an den Gemeinderat Littau.

Solothurn. — **Landwirtschaftliche Schule auf dem Walierhof.** Gipsarbeiten, Wand- und Bodenplattenbeläge, Glaser-, Schreiner- und Schlosserarbeiten, Steinhölzböden und Linoleumunterlagen, Malerarbeiten, Heizungsanlage, sanitäre und elektrische Installationen, Sonnerieanlage, Kochherde. Konkurrenz unter den im Kanton niedergelassenen Firmen. Pläne etc. vom 6.—16. Januar je vormittags beim Kantonsbaumeister. Offerten mit Aufschrift „Eingabe Landwirtschaftliche Schule“ bis 25. Januar an das kant. Baudepartement in Solothurn.

Appenzell A.-Rh. — Erstellung eines modernen Schwimmbades in Heiden. **Erd-, Maurer- und Eisenbetonarbeiten.** Pläne etc. bei Ernst Klee, Kaufmann, Heiden. Offerten mit Aufschrift „Schwimmbadeingabe“ bis 19. Januar an Dr. Streuli, Präsident der Schwimmbad-A.-G. Heiden. Auskunft durch die Bauleitung am 18. Januar, nachmittags im Hotel „Krone“ in Heiden.

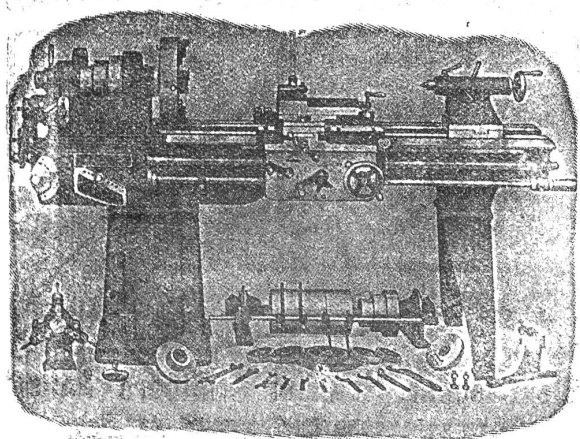
St. Gallen. — **Chalet für J. Brunner und A. Künzle in St. Gallen.** Erd- und Maurerarbeiten, Plattenbeläge, Dachdecker-, Spengler-, Gips-, Maler- und Glaserarbeiten, sanitäre, Gas- und elektrische Installationen, Zentralheizungsanlage, Reinigungsarbeiten, Transport von Bauholz vom Bahnhof auf die Baustelle. Die Offertformulare werden gegen Einsendung von Fr. 2. — in Briefmarken durch die Bauleitung, Winckler & Cie. A.-G., Chaletfabrik, Fribourg versandt, wo sie bis zum 25. Januar retourniert werden müssen. (Die Unternehmer, welche nur für einen Chaletneubau Offertformulare verlangen, brauchen nur Fr. 1 in Briefmarken einzusenden, indem sie genau angeben, welches Chalet ihre Anfrage betrifft.)

Aargau. — **Einfamilienhaus auf dem Fuchsrain in Möhlin.** Erd-, Zimmer-, Glaser-, Schreiner-, Spengler-, Hafner- und Malerarbeiten, sanitäre und elektrische Installationen. Pläne etc. beim Bauherrn, Jos. Kaufmann-Wunderlin, Möhlin. Eingabetermin 18. Januar.

Thurgau. — **Neubau III der Irrenheilanstalt Münsterlingen.** Elektrische und sanitäre Installationen, Schlosser-, Schreiner- und Malerarbeiten, Unterlags- und Steinhölzböden, Linoleum-, Wand- und Bodenplattenbeläge. Formulare bei der Bauleitung, Oskar Mörikofer, Architekt, Romanshorn, jeweils 14—18 Uhr. Eingaben mit Aufschrift „Neubau III der Irrenheilanstalt Münsterlingen“ bis 25. Januar an das kant. Straßen- und Baudepartement in Frauenfeld.

Vaud. — **Commune de Puidoux.** Adduction d'eau pour sulfatage dans le vinoble du Treytorrens. 3000 m de tuyaux en fer étiré galvanisé, robinetterie, un réservoir de 20 m³. Plans, etc. chez Fréd. Buttica, secrétaire du Syndicat, au Treytorrens. Les soumissions, estampillées et pourvues de l'inscription „Adduction d'eau dans le vignoble du Treytorrens“, devront parvenir à M. Testuz, député, président du Syndicat au Treytorrens s. Cully, pour le 18. janvier, moment où elles seront ouvertes en séance publique au Café de la Crochetaz, à 15 heures.

WERKZEUG-MASCHINEN



W. Wolf, Ingenieur vorm. Wolf & Weiss .. Zürich
Lager und Bureau: Brandschenkestrasse 7.

Wallis. — Zweifamilien-Chalet in Lens ob Granges. Schreiner-, Glaser-, Spengler- und Dachdeckerarbeiten (in Simplon-Schiefer 2), Wanddekorationen aus Stoffen. Oferten an H. Schmid, Chaleffabrik, Susten (Wallis).

Valais. — Construction d'une villa pour Herm. Gaist, carrières de Val d'Illeiez. Maçonnerie, charpente, couverture, gypserie, peinture, installation sanitaire, revêtements, carrelages, menuiserie, vitrerie, serrurerie, chauffage central, lumière électrique, parqueterie, lino. Plans, etc. au bureau de E. Gribi, architecte, Territet, Bon-Port 11. Délai le 15 janvier à 18 h.

Zu verkaufen

1 Waggon 30 und 36 mm

Klotzbretter

Schreinerware, per Festmeter Fr. 75.—.

1 Waggon 24, 30 und 45 mm

Bretter

gefräst zu Fr. 5.— ab hier.

Dachlatten

24/48, Fr. 70.—. Ferner empfehle ich mich zur Lieferung von **Bauholzlisten**. 59

Joh. Walt, Sägerei
Waltensburg, Station. (Grb.)

Zu verkaufen

2-3 Wagen dünne, feine-jährige

Schreiner-Klotzbretter

von 18-60 mm

Anfragen unter Chiffre **Seh 73** an die Expedition.

Zu verkaufen.

Räumungshalber gebe 6-7 m³ ganz trockene

Pappelbretter

24x30 mm ganz billig ab Aargau verladen.

Offerten unter Chiffre **P 101** an die Expedition.

Zu verkaufen

Fabrikation eines Serienartikels der Holzwarenbranche

best ausgewiesene Existenz Jeder Mann kann in kurzer Zeit angelernt werden. 90

Auskunft erteilt

E. Plüss-Steiher
Baden, Bruggstrasse

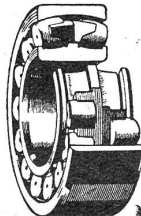
Erfindungs-Patente
Marken-Muster-
& Modell-Schutz im In- u. Ausland
H. KIRCHHOFFER vormals
Bourry-Séguin & Co. ZÜRICH
1880
Gegründet

Löwenstrasse 51

Sparen

Sie Arbeitszeit, Antriebskraft- u. Schmiermaterial durch Einbau von

Kugel- und Rollenlager



in Ihre älteren Maschinen wie:

Einfach- und Vollgänge
Hobel- und Kehlmaschinen
Band- und Kreissägen etc.

Verlangen Sie kostenlose Offerten von

Lüthi & Co., Worb
Maschinenbau A.G.
24 b

Erfahrener, zuverlässiger

Maschinist

auf vierseltige Hobel- Kehl- und andere Holzbearbeitungsmaschinen, der seit 4 Jahren eine Stelle als Vorarbeiter in Holzbranche besetzt, **sucht** entsprechende Stelle in Hobelwerk oder auf Holzlagerplatz. Stellesuchender steht in ungekündelter Stellung und wünscht seine Stelle auf das Frühjahr event. auch früher zu wechseln.

Offerten unter Chiffre **S 4836** an die Expedition.

Gesucht per sofort

selbständiger, zuverlässiger

Schreiner-Anschläger

Offerten mit Zeugniskopien und Referenzen unter Chiffre **Seh 129** an die Expedition.

Wasserversorgung Littau

Bau-Ausschreibung.

Die Gemeinde Littau eröffnet hiermit Konkurrenz über die Arbeiten und Lieferungen für die Ausführung des von der Gemeindeversammlung beschlossenen Projektes:

1. Erstellung eines zweikammerigen Reservoirs von 1200 m³ Inhalt in armiertem Beton auf Zimmeregg.
2. Erstellung eines zweikammerigen Reservoirs von 600 m³ Inhalt in armiertem Beton auf Oberwil.
3. Gusseiserne Rohrleitungen von Roll'sches Material, fix und fertig verlegt:

200	180	150	125	100	75 mm Lw.
3069	1665	1012	1080	456	952 m Länge

samt den nötigen Formstücken, Schiebern und 60 Hydranten.

4. Die Hausanschlüsse.
5. Die Grabarbelt, ca. 8300 m.

Pläne und Bauvorschriften liegen auf der Gemeindekanzlei Littau zur Einsicht auf, wo auch Eingabeformulare abgegeben werden.

Die Bauherrschaft behält sich vor, die Arbeit in verschiedenen Losen zu vergeben.

Preisofferten sind verschlossen durch eingeschriebenen Brief mit der Aufschrift „Wasserversorgung“ bis **Donnerstag den 21. Januar 1932**, 18.00 Uhr, an den **Gemeinderat Littau** einzusenden. 144

Littau, den 11. Januar 1932.

Der Gemeinderat.

Zufolge Lagerräumung

werden solange Vorrat **abgegeben:**

Polnische Föhrenklotzbretter

36-90 mm à 130 Fr. per m³

Hiesige Föhrenklotzbretter

36-90 mm à 95 „ „ „

Eichenbretter, 18-100 mm

4-6 Jahre gelagert, à 160-220 „ „ „

Buchen, 30-100 mm, 2 Jahre

geschnitten, à 95 „ „ „

Birn- und Kirschbaum, 30 bis

120 mm à 115 „ „ „

Hagebuchen, 60-100 mm à 120

Trockene Schreiner-Klotzbretter

18-60 mm, I./II. Qualität (alles Erdstücke)

Parallelbretter, 18-60 mm

alles franko Empfangsstation, bei Bezug von mindestens 10 Tonnen.

Anfragen befördert unter Chiffre **L 4837** die Exped.

Inserate finden durch die „Schweizer Handwerker Zeitung“ wirksamste Verbreitung.