

# Submissions-Anzeiger

Objekttyp: **Group**

Zeitschrift: **Illustrierte schweizerische Handwerker-Zeitung : unabhängiges Geschäftsblatt der gesamten Meisterschaft aller Handwerke und Gewerbe**

Band (Jahr): **47-48 (1931)**

Heft 38

PDF erstellt am: **26.09.2024**

## **Nutzungsbedingungen**

Die ETH-Bibliothek ist Anbieterin der digitalisierten Zeitschriften. Sie besitzt keine Urheberrechte an den Inhalten der Zeitschriften. Die Rechte liegen in der Regel bei den Herausgebern.

Die auf der Plattform e-periodica veröffentlichten Dokumente stehen für nicht-kommerzielle Zwecke in Lehre und Forschung sowie für die private Nutzung frei zur Verfügung. Einzelne Dateien oder Ausdrucke aus diesem Angebot können zusammen mit diesen Nutzungsbedingungen und den korrekten Herkunftsbezeichnungen weitergegeben werden.

Das Veröffentlichen von Bildern in Print- und Online-Publikationen ist nur mit vorheriger Genehmigung der Rechteinhaber erlaubt. Die systematische Speicherung von Teilen des elektronischen Angebots auf anderen Servern bedarf ebenfalls des schriftlichen Einverständnisses der Rechteinhaber.

## **Haftungsausschluss**

Alle Angaben erfolgen ohne Gewähr für Vollständigkeit oder Richtigkeit. Es wird keine Haftung übernommen für Schäden durch die Verwendung von Informationen aus diesem Online-Angebot oder durch das Fehlen von Informationen. Dies gilt auch für Inhalte Dritter, die über dieses Angebot zugänglich sind.

Ein Dienst der *ETH-Bibliothek*  
ETH Zürich, Rämistrasse 101, 8092 Zürich, Schweiz, [www.library.ethz.ch](http://www.library.ethz.ch)

<http://www.e-periodica.ch>

über 100 Seiten Text und viele ein- und buntfarbige Abbildungen vom Verlag Georg Westermann, Braunschweig, kostenlos verlangen.

## Aus der Praxis — Für die Praxis. Fragen.

NB. **Verkaufs-, Tausch- und Arbeitsgesuche** werden unter dieser Rubrik **nicht aufgenommen**; derartige Anzeigen gehören in den **Inseratenteil** des Blattes. — Den Fragen, welche „**unter Chiffre**“ erscheinen sollen, wolle man **50 Cts.** in Marken (für Zusendung der Offerten) und wenn die Frage mit Adresse des Fragestellers erscheinen soll, **20 Cts.** beilegen. **Wenn keine Marken mitgeschickt werden, kann die Frage nicht aufgenommen werden.**

475. Wer hat abzugeben Wellblech, 2,50 m lang, 1 und 1,50 m breit, 40 m<sup>2</sup>? Offerten an Adolf Wicki, Sägerei und Holzwerk, Badschachen, Schüpfheim.

476. Wer liefert Hochdruck-Zentrifugalpumpe für ein Strahlrohr? Offerten unter Chiffre 476 an die Exped.

477. Wer liefert Schleifsteine, 450—1000 mm Durchm., 50—100 mm Breite, dazu Wellen mit Kugel- oder Fetflager, Flanschen mit Mutter, mit 1 Riemenscheibe, 200×60×30 mm, event. Wellen ohne Stein? Offerten unter Chiffre 477 an die Exped.

478. Wer hätte abzugeben 1 ältere, noch gut erhaltene Fuchsschwanzsäge, eventuell mit Geleise? Offerten unter Chiffre 478 an die Exped.

479. Wer hätte 1 gebrauchte Bandsäge mit ca. 600 mm Rollendurchmesser abzugeben? Offerten an J. Thurnheer, b. „Schäfli“, Berneck (St. Gallen).

480. Wer liefert Normalien vom Verbrauch von Betonkies per m<sup>3</sup> Beton; Sand per m<sup>3</sup> 25 und 20 cm Normalsteinmauerwerk; Sand per m<sup>2</sup> 12 und 15 cm Scheidwände etc.? Offerten an Jakob Frey, Maurermeister, Würenlingen.

481. Wer hätte gebrauchte, gut erhaltene Feldschmiede abzugeben? Offerten an M. Kennel, Baugeschäft, Oberarth.

482. Wer hat abzugeben: 1 eiserne, zweiteilige Riemenscheibe, ca. 40 cm Durchmesser, 10—15 cm Breite und 5 cm Bohrung; 1 Schlackenplatten-Maschine, System Villa, 3teilig, Format 43×30 cm, mit Unterlagsblechen, Maschine mit gußeisernem Gestell? Offerten an Hermann Fontana, Reigoldswil (Baselland).

## Antworten.

Auf Frage 462. Gut erhaltene Messerschleifmaschine, sowie Fräsen- und Schleifmaschine hat abzugeben: Heinr. Wertheimer, Zürich 5, Limmatstraße 50.

Auf Frage 462. Hobelmesserschleifmaschinen für Handbetrieb oder automatisch, sowie Fräsmaschinen liefert die A.-G.

der Eisen- und Stahlwerke vormals Georg Fischer, Abt. Maschinenfabrik Rauschenbach, Schaffhausen.

Auf Frage 462. Messerschleifmaschinen für Hobelmesser, automatisch oder für Handbetrieb, sowie Sägenschrämmaschinen bauen A. Müller & Cie. A.-G., Brugg.

Auf Frage 462. Fräsen- und Schleifmaschinen und Hobelmesserschleifmaschinen liefern Fischer & Söffert, Spezialmaschinen für die Holzindustrie, Basel, Freiestraße 54.

Auf Frage 462. Die A.-G. Olma in Olten hat Messerschleifmaschinen abzugeben, neue und gebrauchte, ferner Fräsen- und Schleifmaschinen.

Auf Frage 462. Messerschleifmaschinen und Fräsen- und Schleifmaschinen liefert B. Etienne-Häfliger, Maschinen für die Holzbearbeitung, Bremgarten (Aargau).

Auf Frage 462. Hobelmesserschleifmaschinen liefert Paul Oeschger, Eisenwaren und Werkzeuge, Oerlikon-Zürich.

Auf Frage 462. Die Firma Heimann & Mayer, Solothurnerstraße 46, Basel, liefert Hobel- und Kehl- und Messerschleifmaschinen.

## Submissions-Anzeiger.

**Confédération suisse. — Travaux de couverture et de ferblanterie pour la construction des entrepôts du matériel des téléphones aux Acacias, Genève.** Plans, etc. au bureau du surveillant des travaux, chantier des Acacias, pendant les jours ouvrables de 8—12 et de 14—15 heures. Soumissions à la Direction des constructions fédérales, à Berne, d'ici au 28 décembre, portant la suscription „Soumission pour entrepôts Acacias-Genève“.

**Zürich. — Anlieferung nachstehender Steinmaterialien für Straßenzwecke im Jahre 1932.** 1640 t Kleinpflastersteine Nr. VI, 790 t Schalensteine Nr. Vb, 400 t Fahrbahnsteine Nr. II, 1550 m Granitrandsteine 30/24 cm, 19,840 m Granitstellsteine 16/20/24 cm, 6750 m Stellplatten 6/8/24 cm, 2560 m Stellplatten 12/24 cm. Formulare etc. im Kaspar-Escher-Haus Zürich, 3. Stock, Zimmer 340. Angebote für Lieferungen franko Bestimmungsort mit Aufschrift „Steinlieferungen 1932“ bis 30. Dezember an die kant. Baudirektion in Zürich.

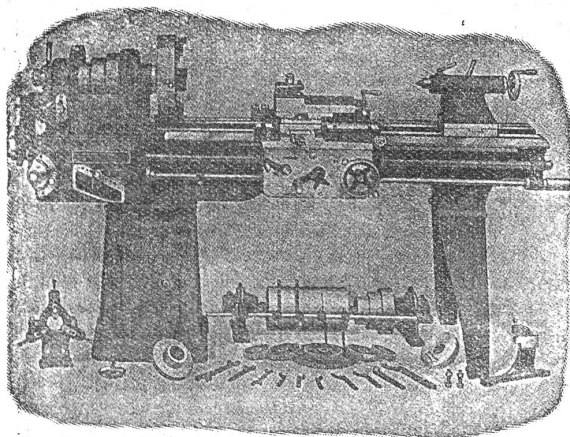
**Zürich. — Gemeinnützige Baugenossenschaft Neubühl, Zürich. Schreinerarbeiten, Beschläge, für die Erstellung der 3. Etappe der Werkbundsiedlung in Zürich-Wollishofen, 12 Blöcke umfassend, beidseitig der Nidelbadstraße mit insgesamt 27 Einfamilienhäusern à 3—6 Zimmer, 51 Etagenwohnungen à 1—5 Zimmer, Garagen.** Pläne etc. je von 10 bis 12 und 14—16 Uhr auf dem Bureau der Bauleitung, Claridenstraße 47, 2. Stock. Eingabetermin: 17. Dezember, mittags 12 Uhr.

**Zürich. — Baugenossenschaft Rotachstraße, Zürich. 11 Doppel-Mehrfamilienhäuser an der Schweighofstraße in Zürich 3. Schlosler-, Maler- und Tapezierarbeiten.** Pläne etc. je von 10—12 Uhr bei der Bauleitung, Georg Huber, Architekt (vorm. J. Löhlein), Zollikerstraße 19, Zürich 8. Angebote mit der Aufschrift „Eingabe für die Baugenossenschaft Rotachstraße“ bis 18. Dezember, mittags 12 Uhr, an Dir. L. Lieber, Präsident der Baugenossenschaft Mühlehalde 25, Zürich 7.

**Luzern. — A. Korrektur der Seetalstraße von Waldbrücke bis Rotzigen.** Aushub 1800 m<sup>3</sup>, Planieren von auswärts zugeführtem Material 2600 m<sup>3</sup>, Humusierungen 3500 m<sup>3</sup>, Zementrohrleitungen 15—40 cm, 500 m, Beton für Mauern und Stirnen 16 m<sup>3</sup>, Fundamentbeton 25 m<sup>3</sup>, Betonchalen 1370 m<sup>3</sup>, 7 Revisions- und 28 Straßenschächte, Steinbett 700 m<sup>3</sup>, Beschofferungen 370 m<sup>3</sup>. B. Seestraße in der Gemeinde Weggis, Teilstück: Riedsorfbrücke—Lützelau. Aushub 2500 m<sup>3</sup>, Sprengfelsenzuschlag 700 m<sup>3</sup>, Humusierungen 600 m<sup>3</sup>, Zementrohre 15—80 cm, 120 m, Betonarbeiten 150 m<sup>3</sup>, Bruchsteinmauerwerk 430 m<sup>3</sup>, Armierungsbeton 130 m<sup>3</sup>, Betonchalen 800 m, Armierungsseisen 5500 kg, 19 Straßenschächte, Steinbett und Beschofferungen 500 m<sup>3</sup>, eisernes Geländer 280 m. Pläne etc. bis 19. Dezember auf dem Kantonsingenieurbureau in Luzern. Offerten bis 20. Dezember an den Kantonsingenieur.

**Luzern. — Eisenbahner-Baugenossenschaft Luzern. 6 Doppelwohnhäuser, einschl. Verkaufsmagazin-Lokalitäten am Dorfplatz auf Geißenstein.** Konkurrenz unter den in der Stadtgemeinde Luzern niedergelassenen Firmen: Gips-, Glaser-, Schreiner- (einschl. Beschläglieferung), Hafner-, Tapezierer-, Parkett- und Schloslerarbeiten, elektrische und sanitäre Installationen, Boden- und Wandplattenbeläge, Inlaibbeläge. Pläne etc. ab 14. Dezember je von 8—12 und 2—6 Uhr bei der Bauleitung, Wern. Ribary, Architekt, Theaterstraße 16 (Kantonalbankgebäude), Luzern. Offerten mit Aufschrift „Submission für E. B. G.“ bis 24. Dezember mittags an den Präsidenten der Baukommission, P. Kuenzi, Höhenweg.

## WERKZEUG-MASCHINEN



**W. Wolf, Ingenieur :: vorm. Wolf & Weiss :: Zürich**  
Lager und Bureau: Brandstedenstrasse 7.

**Fribourg.** — Monsieur **Dr. A. Gruber**, à Planfayon, met en soumission les travaux suivants concernant la **construction d'un chalet** au dit lieu: **Maçonnerie, couverture, ferblanterie, gypserie, peinture tapisserie, installations sanitaires et électriques, chauffage central, linoleum et vitrerie.** Les formulaires de soumission sont adressés contre remise de Fr. 1.— en timbre-poste par la Direction des travaux: Winckler & Cie. S. A., Fribourg, où ils devront être retournées jusqu'au 28 décembre 1931.

**Solothurn.** — **Wasserversorgung Wangen** bei Olten. **Ausbau der Wasserversorgung. Reservoir** 1000 m in arm. Beton, **Grabarbeiten** ca. 5150 m, **Demontage und teilweise Neumontage bestehender Gußleitungen** zirka 2000 m, **Liefen und Verlegen von gußeisernen Muffenröhren aus Choindex**, 180—75 mm Lw., 4375 m, **Liefen und Verlegen von ca. 13,000 kg Formstücken, 40 Schieberhahnen, 35 Hydranten.** Pläne etc. ab 14. Dezember bei Bürgerammann Wyß in Wangen b. Olten und auf dem Ingenieurbureau H. & E. Salzmann in Solothurn. Offerten mit der Aufschrift „Wasserversorgungsofferte“ bis 28. Dezember an Bürgerammann Wyß.

**Basel.** — **Kantonales Arbeitsamt.** 1. **Asphalt-Parkettarbeiten**; 2. **innere Schreinerarbeiten, Los II** (fest angeschlagenes Mobiliar). Unterlagen bei der Bauleitung, Rheingasse. Offerten mit den entsprechenden Aufschriften für die Asphalt-Parkettarbeiten bis 21. Dezember, 15 Uhr, für die inneren Schreinerarbeiten bis 22. Dezember, 15 Uhr, an das Sekretariat des Baudepartements Basel. Submissionseröffnung gleichzeitig daselbst.

**Basel.** — **Kühlhaus A.-G., Basel.** **Neubau Kühlagerhaus im Güterbahnhof z. Wolf. Holzarbeiten zu den Kaltluftkanälen** ca. 2200 m<sup>2</sup>, zu den **Luftkühlerverschalungen** ca. 300 m<sup>2</sup>, **Tropfrinnen** ca. 1200 m. Schriftliche Offerten mit Angabe von Referenzen über ähnliche bereits ausgeführte Arbeiten an Gebrüder Sulzer, Aktiengesellschaft, Winterthur.

**St. Gallen.** — **Neubau kant. landwirtschaftliche Schule Flawil. Sanitäre Installation, elektrische Installation** (Licht, Kraft, Telephon, Uhren und Sonnerie), **Gipser- und Glaserarbeiten, Holzrolladen, Sonnenstoren, Eisentürzargen, Schiefersimsen.** Pläne etc. im Baubureau (Tel. 3.29) auf der Staatsdomäne in Flawil je von 2—5 Uhr. Offerten mit Aufschrift „Neubau Landwirtschaftliche Schule Flawil“ bis 23. Dezember an das kanton. Baudepartement in St. Gallen, Rorschacherstraße 28.

**Aargau.** — **Turnhalle Holziken. Erd-, Maurer-, Kanalisations-, armierte Beton-, Kunststein-, Zimmer-, Spengler-, Dachdecker- und Glaserarbeiten.** Pläne etc. bis 22. Dezember je von 14—17 Uhr bei Richner & Anliker, Architekten in Aarau, Zelglisstraße 3. Eingaben mit der Aufschrift „Turnhallen-Neubau“ bis 28. Dezember an Gemeindeammann Lüthi in Holziken.

**Thurgau.** — **Gemeinde Weinfelden. Erstellung einer Wasserhauptleitung an der Bachtobler-Straße.** Lieferung und Verlegung von **gußeisernen Muffenröhren, Formstücken, Hydranten und Schiebern**, zirka 770 m **Röhren**, 200 mm Ø, ca. 770 m **Grabarbeit.** Pläne etc. auf dem Bureau des Gas- und Wasserwerkes. Offerten mit Aufschrift „Wasserhauptleitung“ bis 19. Dezember an das Gemeindeammannamt.

**Vaud.** — **Travaux d'installation d'horloges et sonneries électriques dans le Palais de Rumine, à Lausanne.** Conditions au Service des bâtiments de l'Etat, Cité-Devant 11, Lausanne, le matin de 8 heures à 10 heures. Soumissions avec la suscription „Palais de Rumine, Installation d'horloges et sonneries électriques“ au Département des travaux publics, service des bâtiments, jusqu'au 23 décembre, à 11 heures du matin.

**Vaud.** — **Société de l'Abbaye de Corcelle p. Conise. Refection complète de la ligne téléphonique en son stand de tir, avec cable souterrain** (fouilles non comprises). Demander renseignements et faire offres au président, jusqu'au 19 décembre.

**Vaud.** — **Société de Laiterie d'Orzens. Fourniture complète et installation des machines pour la laiterie.** Adresser les offres au Président jusqu'au 26 décembre en produisant un plan avec devis.

## Wasserversorgung Wangen bei Olten.

Die Bürgergemeinde Wangen bei Olten eröffnet unter den im Kanton Solothurn ansässigen Unternehmern Konkurrenz über nachstehende Arbeiten und Lieferungen für den

### Ausbau ihrer Wasserversorgungsanlage

1. Reservoir 1000 m<sup>3</sup> Inhalt in armiert. Beton.
2. Grabarbeiten ca. 5150 m
3. Demontage und teilweise Neumontage bestehender Gußleitungen, ca. 2000 m.
4. Liefen u. Verlegen von gußeisernen Muffenröhren von Choindex:
 

180	150	120	100	75 mm Lw.
1180	845	2050	100	200 m
5. Liefen und Verlegen von ca. 13,000 kg Formstücken, 40 Schieberhahnen und 35 Hydranten.

Pläne und Bedingungen liegen ab 14. Dezember 1931 bei Herrn Bürgerammann Wyss in Wangen bei Olten und im Bureau der Bauleitung zur Einsicht auf, woselbst auch Eingabeformulare bezogen werden können.

Verschlossene Offerten mit der Aufschrift „Wasserversorgungsofferte“ sind bis zum 28. Dezember 1931 an Herrn Bürgerammann Wyss in Wangen bei Olten zu richten. 4684

Solothurn, den 9. Dezember 1931.

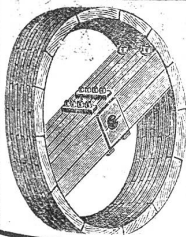
Die Bauleitung:

Ingenieurbureau H. & E. Salzmann.

## Zu verkaufen: Stahl-Röhren

dickwandige, äusserer Durchm. von 70-126 mm, innerer Durchmesser von 53-112 mm, Wandstärken von 6-13 mm [2915

WEBER & CO., USTER.



## Holzriemenscheiben

in prima Ausführung

### Greuter & Lüber A.-G.

Flawil

Ständiges Lager von zirka 10,000 Stück

Telephon Nr. 82

514

## Wer liefert Eichenkanteln

trocken, mildes Holz, ohne Fehler.

63 cm lang, 35 × 70 mm  
53 cm lang, 35 × 70 mm  
in grossen Quantitäten.

E. Schaller, Holzhandlung Schaffhausen 4710