

Zeitschrift: Illustrierte schweizerische Handwerker-Zeitung : unabhängiges Geschäftsblatt der gesamten Meisterschaft aller Handwerke und Gewerbe

Herausgeber: Meisterschaft aller Handwerke und Gewerbe

Band: 47-48 (1931)

Heft: 38

Rubrik: Aus der Praxis - für die Praxis

Nutzungsbedingungen

Die ETH-Bibliothek ist die Anbieterin der digitalisierten Zeitschriften auf E-Periodica. Sie besitzt keine Urheberrechte an den Zeitschriften und ist nicht verantwortlich für deren Inhalte. Die Rechte liegen in der Regel bei den Herausgebern beziehungsweise den externen Rechteinhabern. Das Veröffentlichen von Bildern in Print- und Online-Publikationen sowie auf Social Media-Kanälen oder Webseiten ist nur mit vorheriger Genehmigung der Rechteinhaber erlaubt. [Mehr erfahren](#)

Conditions d'utilisation

L'ETH Library est le fournisseur des revues numérisées. Elle ne détient aucun droit d'auteur sur les revues et n'est pas responsable de leur contenu. En règle générale, les droits sont détenus par les éditeurs ou les détenteurs de droits externes. La reproduction d'images dans des publications imprimées ou en ligne ainsi que sur des canaux de médias sociaux ou des sites web n'est autorisée qu'avec l'accord préalable des détenteurs des droits. [En savoir plus](#)

Terms of use

The ETH Library is the provider of the digitised journals. It does not own any copyrights to the journals and is not responsible for their content. The rights usually lie with the publishers or the external rights holders. Publishing images in print and online publications, as well as on social media channels or websites, is only permitted with the prior consent of the rights holders. [Find out more](#)

Download PDF: 20.02.2026

ETH-Bibliothek Zürich, E-Periodica, <https://www.e-periodica.ch>

über 100 Seiten Text und viele ein- und buntfarbige Abbildungen vom Verlag Georg Westermann, Braunschweig, kostenlos verlangen.

Aus der Praxis — Für die Praxis. Fragen.

NB. **Verkaufs-, Tausch- und Arbeitsgesuche** werden unter dieser Rubrik **nicht aufgenommen**; derartige Anzeigen gehören in den **Insertenteil** des Blattes. — Den Fragen, welche „unter Chiffre“ erscheinen sollen, wolle man **50 Cts.** in Marken (für Zusendung der Offerten) und wenn die Frage mit Adresse des Fragestellers erscheinen soll, **20 Cts.** beilegen. **Wenn keine Marken mitgeschickt werden, kann die Frage nicht aufgenommen werden.**

475. Wer hat abzugeben Wellblech, 2,50 m lang, 1 und 1,50 m breit, 40 m²? Offerten an Adolf Wicki, Sägerei und Hobelwerk, Badschachen, Schüpfheim.

476. Wer liefert Hochdruck-Zentrifugalpumpe für ein Strahlrohr? Offerten unter Chiffre 476 an die Exped.

477. Wer liefert Schleifsteine, 450—1000 mm Durchm., 50—100 mm Breite, dazu Wellen mit Kugel- oder Fettlager, Flanschen mit Mutter, mit 1 Riemenscheibe, 200×60×30 mm, event. Wellen ohne Stein? Offerten unter Chiffre 477 an die Exped.

478. Wer hätte abzugeben 1 ältere, noch gut erhaltene Fuchsschwanzsäge, eventuell mit Geleise? Offerten unter Chiffre 478 an die Exped.

479. Wer hätte 1 gebrauchte Bandsäge mit ca. 600 mm Rollendurchmesser abzugeben? Offerten an J. Thurnheer, b. „Schäfli“, Berneck (St. Gallen).

480. Wer liefert Normalien vom Verbrauch von Betonkies per m³ Beton; Sand per m³ 25 und 20 cm Normalsteinmauerwerk; Sand per m² 12 und 15 cm Scheidwände etc.? Offerten an Jakob Frey, Maurermeister, Würenlingen.

481. Wer hätte gebrauchte, gut erhaltene Feldschmiede abzugeben? Offerten an M. Kennel, Baugeschäft, Oberarth.

482. Wer hat abzugeben: 1 eiserne, zweiteilige Riemenscheibe, ca. 40 cm Durchmesser, 10—15 cm Breite und 5 cm Bohrung; 1 Schlackenplatten-Maschine, System Villa, 3teilig, Format 43×30 cm, mit Unterlagsblechen, Maschine mit gußeisernem Gestell? Offerten an Hermann Fontana, Reigoldswil (Baselland).

Antworten.

Auf Frage **462.** Gut erhaltene Messerschleifmaschine, sowie Fräsen- und Schleifmaschine hat abzugeben: Heinr. Wertheimer, Zürich 5, Limmatstraße 50.

Auf Frage **462.** Hobelmesserschleifmaschinen für Handbetrieb oder automatisch, sowie Fräsmaschinen liefert die A.-G.

der Eisen- und Stahlwerke vormals Georg Fischer, Abt. Maschinenfabrik Rauschenbach, Schaffhausen.

Auf Frage **462.** Messerschleifmaschinen für Hobelmesser, automatisch oder für Handbetrieb, sowie Sägenscharfmaschinen bauen A. Müller & Cie. A.-G., Brugg.

Auf Frage **462.** Fräsen- und Schleifmaschinen und Hobelmesserschleifmaschinen liefern Fischer & Söffert, Spezialmaschinen für die Holzindustrie, Basel, Freiestraße 54.

Auf Frage **462.** Die A.-G. Olma in Olten hat Messerschleifmaschinen abzugeben, neue und gebrauchte, ferner Fräsen- und Schleifmaschinen.

Auf Frage **462.** Messerschleifmaschinen und Fräsen- und Schleifmaschinen liefert B. Etienne-Häfliger, Maschinen für die Holzbearbeitung, Bremgarten (Aargau).

Auf Frage **462.** Hobelmesserschleifmaschinen liefert Paul Oeschger, Eisenwaren und Werkzeuge, Oerlikon-Zürich.

Auf Frage **462.** Die Firma Heimann & Mayer, Solothurnerstraße 46, Basel, liefert Hobel- und Kehl- und Messerschleifmaschinen.

Submissions-Anzeiger.

Confédération suisse. — Travaux de couverture et de ferblanterie pour la construction des entrepôts du matériel des téléphones aux Acacias, Genève. Plans, etc. au bureau du surveillant des travaux, chantier des Acacias, pendant les jours ouvrables de 8—12 et de 14—15 heures. Soumissions à la Direction des constructions fédérales, à Berne, d'ici au 28 décembre, portant la suscription „Soumission pour entrepôts Acacias-Genève“.

Zürich. — Anlieferung nachstehender Steinmaterialien für Straßenbauzwecke im Jahre 1932. 1640 t Kleinplastersteine Nr. VI, 790 t Schalensteine Nr. Vb, 400 t Fahrbahnsteine Nr. II, 1550 m Granitrandsteine 30/24 cm, 19,840 m Granitstellsteine 16/20/24 cm, 6750 m Stellplatten 6/8/24 cm, 2560 m Stellplatten 12/24 cm. Formulare etc. im Kaspar-Escher-Haus Zürich, 3. Stock, Zimmer 340. Angebote für Lieferungen franko Bestimmungsstation mit Aufschrift „Steinlieferungen 1932“ bis 30. Dezember an die kant. Baudirektion in Zürich.

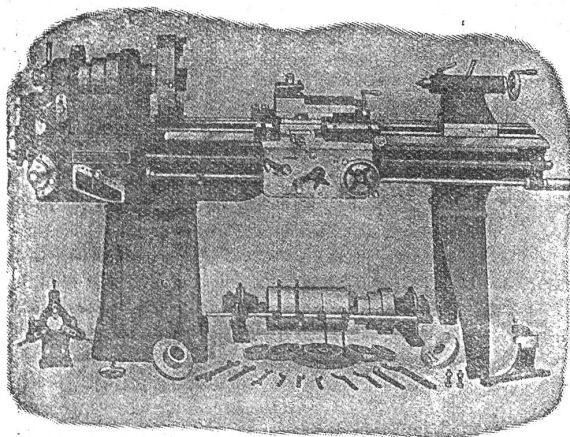
Zürich. — Gemeinnützige Baugenossenschaft Neubühl, Zürich. Schreinerarbeiten, Beschläge, für die Erstellung der 3. Etappe der Werkbundsiedlung in Zürich-Wollishofen, 12 Blöcke umfassend, beidseitig der Nidelbadstraße mit insgesamt 27 Einfamilienhäusern à 3—6 Zimmer, 51 Etagenwohnungen à 1—5 Zimmer, Garagen. Pläne etc. je von 10 bis 12 und 14—16 Uhr auf dem Bureau der Bauleitung, Claridenstraße 47, 2. Stock. Eingabetermin: 17. Dezember, mittags 12 Uhr.

Zürich. — Baugenossenschaft Rotachstraße, Zürich. 11 Doppel-Mehrfamilienhäuser an der Schweighofstraße in Zürich 3. Schlosser-, Maler- und Tapeziererarbeiten. Pläne etc. je von 10—12 Uhr bei der Bauleitung, Georg Huber, Architekt (vorm. J. Löhlein), Zollikerstraße 19, Zürich 8. Angebote mit der Aufschrift „Eingabe für die Baugenossenschaft Rotachstraße“ bis 18. Dezember, mittags 12 Uhr, an Dir. L. Lieber, Präsident der Baugenossenschaft Mühlehalde 25, Zürich 7.

Luzern. — A. Korrektur der Seetalstraße von Waldbrücke bis Rotigen. Aushub 1800 m³, Planieren von auswärts zugeführtem Material 2600 m³, Humusierungen 3500 m³, Zementrohrleitungen 15—40 cm, 500 m, Beton für Mauern und Stirnen 16 m³, Fundamentbeton 25 m³, Betonchalen 1370 m³, 7 Revisions- und 28 Straßenschächte, Steinbett 700 m³, Beschofterungen 370 m³. B. Seestraße in der Gemeinde Weggis, Teilstück: Riedsorfbrücke—Lützelau. Aushub 2500 m³, Sprengfelsenzuschlag 700 m³, Humusierungen 600 m³, Zementrohre 15—80 cm, 120 m, Betonarbeiten 150 m³, Bruchsteinmauerwerk 430 m³, Armierungs- und Betonchalen 800 m³, Armierungseisen 5500 kg, 19 Straßenschächte, Steinbett und Beschofterungen 500 m³, eisernes Geländer 280 m. Pläne etc. bis 19. Dezember auf dem Kantonsingenieurbureau in Luzern. Offerten bis 20. Dezember an den Kantonsingenieur.

Luzern. — Eisenbahner-Baugenossenschaft Luzern. 6 Doppelwohnhäuser, einschl. Verkaufsmagazin-Lokalitäten am Dorfplatz auf Geißenstein. Konkurrenz unter den in der Stadtgemeinde Luzern niedergelassenen Firmen: Gipser-, Glaser-, Schreiner- (einschl. Beschläglieferung), Hafner-, Tapezierer-, Parkett- und Schlosserarbeiten, elektrische und sanitäre Installationen, Boden- und Wandplattenbeläge, Inlaidbeläge. Pläne etc. ab 14. Dezember je von 8—12 und 2—6 Uhr bei der Bauleitung, Wern. Ribary, Architekt, Theaterstraße 16 (Kantonalbankgebäude), Luzern. Offerten mit Aufschrift „Submission für E. B. G.“ bis 24. Dezember mittags an den Präsidenten der Baukommission, P. Kuenzi, Höhenweg.

WERKZEUG-MASCHINEN



W. Wolf, Ingenieur :: vorm. Wolf & Weiss :: Zürich
Lager und Bureau: Brandschenkestrasse 7.