

**Zeitschrift:** Illustrierte schweizerische Handwerker-Zeitung : unabhängiges Geschäftsblatt der gesamten Meisterschaft aller Handwerke und Gewerbe

**Herausgeber:** Meisterschaft aller Handwerke und Gewerbe

**Band:** 47-48 (1931)

**Heft:** 37

**Rubrik:** Submissions-Anzeiger

### **Nutzungsbedingungen**

Die ETH-Bibliothek ist die Anbieterin der digitalisierten Zeitschriften auf E-Periodica. Sie besitzt keine Urheberrechte an den Zeitschriften und ist nicht verantwortlich für deren Inhalte. Die Rechte liegen in der Regel bei den Herausgebern beziehungsweise den externen Rechteinhabern. Das Veröffentlichen von Bildern in Print- und Online-Publikationen sowie auf Social Media-Kanälen oder Webseiten ist nur mit vorheriger Genehmigung der Rechteinhaber erlaubt. [Mehr erfahren](#)

### **Conditions d'utilisation**

L'ETH Library est le fournisseur des revues numérisées. Elle ne détient aucun droit d'auteur sur les revues et n'est pas responsable de leur contenu. En règle générale, les droits sont détenus par les éditeurs ou les détenteurs de droits externes. La reproduction d'images dans des publications imprimées ou en ligne ainsi que sur des canaux de médias sociaux ou des sites web n'est autorisée qu'avec l'accord préalable des détenteurs des droits. [En savoir plus](#)

### **Terms of use**

The ETH Library is the provider of the digitised journals. It does not own any copyrights to the journals and is not responsible for their content. The rights usually lie with the publishers or the external rights holders. Publishing images in print and online publications, as well as on social media channels or websites, is only permitted with the prior consent of the rights holders. [Find out more](#)

**Download PDF:** 22.02.2026

**ETH-Bibliothek Zürich, E-Periodica, <https://www.e-periodica.ch>**

mit Kasse und Ablegebord für den Kunden. Gut erfunden ein Ausstellungsschrank mit dem Besucher nicht sichtbarer eingebaute Soffittenbeleuchtung. Ökonomisch ausgenutzt ein Spezialwarenschrank für Seidenband. Etwas larger in der Ausstattung eine Warentheke in Bahnenform. Kurz besprochen werden auch drei Typen von Schaufenstern: Das Schaufenster mit offenem Einbau, das von der Straße aus freien Einblick in den Laden gewährt; das Schaufenster mit bis zur Decke reichendem, geschlossenem Einbau, bei dem das Ladeninnere vom Schaufenster getrennt ist; die Schaufensteranlage mit zurückgesetztem Eingang und vorgelagerten Schau-Vitrinen.

Für alle konstruktiven Einzelteile wie Schiebetüren in Holz und Glas, Klappen und Züge, Platten-träger und Aufsätze sind genaue Detailzeichnungen beigegeben. Mit Wohlgefallen wird man auch die Tafeln mit Beschlägen, namentlich Griffen und Schiebetürbeschlägen, entgegennehmen, wo löblicherweise auch die Bezugsquellen angegeben sind, ohne damit einseitige Reklamewirkung treiben zu wollen.

Das Buch ist fehlerlos durchgearbeitet und zeigt des Verfassers eigene Praxis und seine umfassenden Untersuchungen über einheitliche Standardlösungen für alle Typen von Ladenmöbeln, wie sie sich im Laufe der letzten Jahre immer deutlicher herausgebildet haben.

Rü.

## Aus der Praxis — Für die Praxis. Fragen.

NB. **Verkaufs-, Tausch- und Arbeitsgesuche** werden unter dieser Rubrik **nicht aufgenommen**; derartige Anzeigen gehören in den **Inseratenteil** des Blattes. — Den Fragen, welche „unter Chiffre“ erscheinen sollen, wolle man **50 Cts.** in **Marken** (für Zusendung der Offerten) und wenn die Frage mit Adresse des Fragestellers erscheinen soll, **20 Cts.** beilegen. **Wenn keine Marken mitgeschickt werden, kann die Frage nicht aufgenommen werden.**

**460.** Wer hat abzugeben Wellblech, 2.50 m lang, 1 und 1.50 m breit, 40 m<sup>2</sup>? Offerten an Adolf Wicki, Sägerei und Hobelwerk, Badschachen, Schüpfen.

**461.** Wer hat abzugeben 1 Welle, ca. 90 cm lang und 3 cm Durchmesser, mit Kugellager, für ein grosses Butterfaß (ohne Riemenscheiben)? Offerten an Jakob Gartmann, Säger, Lumbrein (Graubünden).

**462.** Wer hätte abzugeben: 1 gebrauchte, gut erhaltene Messerschleifmaschine für Hobelmesser, automatisch oder für Handbetrieb; 1 gebrauchte, aber tadellos erhaltene Fräsen-

schärfmaschine; 1 gut erhaltene Spänezerfäsmaschine? Offerten unter Chiffre 462 an die Exped.

**463.** Wer hat abzugeben: 1 Francis-Turbine von 8—15 m Gefälle, 40—70 Sek.-L.; 1 Dynamo 5—8 PS, 60/110 Volt; 1 Akkumulatoren-Batterie; 1 Ledertreibriemen, 80—120 mm breit, 10 bis 12 m lang; einige Gleichstromzähler, 5—30 Amp.? Offerten unter Chiffre 463 an die Exped.

**464.** Wer liefert für Holzhäuser Dachverzierungen, wie Giebelblumen, Verzierungen unter Pfettenköpfe, Geländerverzierungen etc.? Offerten an Gebr. Müller, mech. Zimmerei, Bünzen (Aargau).

**465.** Wer erteilt Ratschläge und befaßt sich event. mit der Lieferung und Erstellung einer Pumpwerkanlage der Wasserversorgung einer größeren Liegenschaft? Quellwasser ist vorhanden. Offerten an Postfach 132, Brugg (Aargau).

**466a.** Wer liefert Spezialmaschinen zur Anfertigung von Schaufel-, Pickel-, Schlegel- und Hammerstielen? **b.** Wer liefert Spezialschleifmaschinen zum Feinschleifen von Stielwaren? Offerten an Joh. Lips, mech. Wagnerei, Dietikon (Zürich).

**467.** Wer hat gebrauchte Dynamo für ca. 30—40 Lampen speisen abzugeben, 250 m Rohr, 80—100 mm Dm., eventuell 5 PS Turbine für ca. 40 m Gefälle? Offerten unter Chiffre 467 an die Exped.

**468.** Wer hätte 1 gut erhaltenen 35 PS Elektromotor, passend für Anschluß an die bernischen Kraftwerke, abzugeben? Offerten an Ernst Gilgen, Fensterfabrik, Belp.

**469.** Wer hätte abzugeben: 1 Riemenscheibe, 850 mm Durchm., zweiteilig, 25 cm breit und 55 mm Bohrung; 1 Riemenscheibe, 300 mm Durchmesser, 120 mm breit mit dito Lehrrolle und 45 mm Bohrung; 1 Riemenscheibe, 700 mm Durchmesser, 120 mm breit und 45 mm Bohrung; 26 lfm. Treibriemen, 100 mm breit und 5 mm dick; 1 Treibriemen, 12 m lang und 6 cm breit? Offerten an A. Anderegg, Sägerei, Schloßwil.

**470.** Wer ist Lieferant von rostfreiem Lötlwasser? Offerten an Ernest Zürcher, Motorenfabrik, St.-Aubin (Neuchâtel).

**471.** Wer liefert 1 Turbine für 80—140 Sek.-Liter und 5 m Gefälle? Offerten an Fritz Loosli, Sägerei, Wyßbach (Bern).

**472.** Wer hätte 1 gebrauchten Rohölmotor, 5—6 PS, wenn auch reparaturbedürftig, abzugeben? Offerten an F. A. Bodmer, Maschinenbau, Rapperswil (St. Gallen).

**473.** Kann ein ausgedienter Dampfkessel von ca. 15 m<sup>2</sup> Heizfläche noch für einige Jahre verwendet werden für Sägemehl- und Maschinenspäne-Feuerung ohne Wasser? Derselbe würde für Heißfluterzeugung zur Holztröcknerei verwendet. Wer hätte event. einen solchen Kessel abzugeben? Offerten unter Chiffre 473 an die Exped.

## Antworten.

Auf Frage **456.** Die A.-G. Olma in Olten liefert einfache und Doppel-Scheren für einfache Gattersägen.

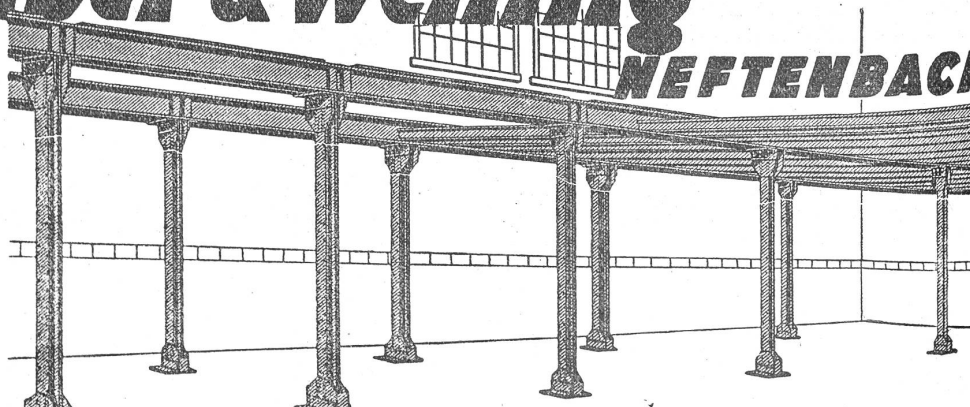
## Submissions-Anzeiger.

Schweiz. Bundesbahnen, Kreis III. — Verkauf auf Abbruch das Einfamilienhaus Katasternr. 256 am Lettenfuß-

2465 a

# Graber & Wening

NEFTENBACH



EISEN & BLECHKONSTRUKTIONEN

J. J. J. J.

weg Nr. 26 in Zürich 6 (Holzbau, geeignet zur Wiederaufstellung). Bedingungen bei der Sektion für Hochbau, Bureau Nr. 527, 5. Stock des Verwaltungsgebäudes, Kasernenstrasse 97 in Zürich. Das Objekt kann an den Werktagen von 10 bis 12 Uhr besichtigt werden. Angebote mit der Aufschrift „Haus-Abbruch am Leitenfufweg in Zürich“ bis 15. Dezember an die Bauteilung des Kreises III in Zürich.

**Zürich. — Gaswerk der Stadt Zürich. Generatorenanlage im Gaswerk Schlieren. Erd-, Maurer- und Eisenbetonarbeiten, schmiedeiserne Fenster, gepresste Stahlröhren.** Unterlagen im Baubureau Schlieren. Angebote mit der Aufschrift „Generatorenanlage Gaswerk“ bis 14. Dezember an den Vorstand der Industriellen Betriebe der Stadt Zürich. Eröffnung der Angebote am 15. Dezember, 15 Uhr, auf der Kanzlei der Industriellen Betriebe, Bahnhofquai 5, 2. Stock.

**Zürich. — Baugenossenschaft Rotachstrasse, Zürich. 11 Doppel-Mehrfamilienhäuser an der Schweighofstrasse in Zürich 3. Schlosser-, Maler- und Tapeziererarbeiten.** Pläne etc. je von 10—12 Uhr bei der Bauleitung, Georg Huber, Architekt (vorm. J. Löhlein), Zollikerstrasse 19, Zürich 8. Angebote mit der Aufschrift „Eingabe für die Baugenossenschaft Rotachstrasse“ bis 18. Dezember, mittags 12 Uhr, an Dir. L. Lieber, Präsident der Baugenossenschaft Mühlehalde 25, Zürich 7.

**Zürich. — Genossenschaft „Traube“ Zürich (ohne Handwerkerbeteiligung). Doppel-Mehrfamilienhaus mit Restaurant und Laden an der Fördstrasse 41 in Zürich 7. Schreinerarbeiten, Beschläge, Unterlagsböden, fugenlose Böden, Inlaibböden, Plattenbeläge, Tapeziererarbeiten.** Pläne etc. ab 7. Dez., je 14—17 Uhr bei der Bauleitung, Willy Roth, Architekt, Marktgasse 12, Zürich 1. Offerten mit Aufschrift „Eingabe für die Genossenschaft „Traube““ bis 17. Dezember an die Bauleitung.

**Zürich. — Gemeinnützige Baugenossenschaft Neubühl, Zürich. Schreinerarbeiten, Beschläge, für die Erstellung der 3. Etappe der Werksiedlung in Zürich-Wollishofen, 12 Blöcke umfassend, beidseitig der Nidelbadstrasse mit insgesamt 27 Einfamilienhäusern à 3—6 Zimmer, 51 Etagenwohnungen à 1—5 Zimmer, Garagen.** Pläne etc. je von 10 bis 12 und 14—16 Uhr auf dem Bureau der Bauleitung, Claridenstrasse 47, 2. Stock. Eingabetermin: 17. Dezember, mittags 12 Uhr.

**Bern. — Markthalle Burgdorf. Erd-, Maurer-, Eisenbeton-, Kanalisations- und Umgebungsarbeiten (Erd-, Maurer- und Eisenbetonarbeiten).** Pläne etc. je von 9—12 Uhr bei der Bauleitung, E. Bützberger, Architekt, Burgdorf. Offerten mit Aufschrift „Preiseingabe für die Markthalle“ bis 15. Dezember an die Bauleitung.

**Bern. — Bürgergemeinde Wiedlisbach. Bau einer neuen Waldhütte in Blockform im „Kleinhölzli“. 1. Erstellen des Sockels aus Beton inkl. Materialbeschaffung.** Offerten per m<sup>3</sup> und Total. 2. Erstellen der Hütte in Blockform, inkl.

Abkanten, Zwischentüre, Bänke und Tisch. Lieferung des Holzes durch die Gemeinde. 3. **Dachdeckerarbeiten:** Schindeldach und senkrechte Querwände, inkl. Lieferung der Schindeln, Latten und der Nägel. Offerten per m<sup>2</sup> und Total. Vorzeigung des Planes durch Bannwart Emil Lerch in Wiedlisbach. Eingaben mit Aufschrift „Waldhütte“ bis 10. Dezember an Präsident Hs. Schmitz. Pläne etc. daselbst.

**Bern. — Feldschützengesellschaft Fahrni. Verlängerung der Sonnerie-Anlage von ca. 35 m des neuen Scheibenstandes und Verkauf des alten Scheibenstandes auf Abbruch.** Eingaben bis 15. Dezember an Rudolf Luginbühl, Präsident obiger Gesellschaft. Auskunft daselbst.

**Fribourg. — Monsieur Dr. A. Gruber, à Planfayon, met en soumission les travaux suivants concernant la construction d'un chalet au dit lieu: Maçonnerie, couverture, ferblanterie, gypserie, peinture tapisserie, installations sanitaires et électriques, chauffage central, linoleum et vitrerie.** Les formulaires de soumission sont adressés contre remise de Fr. 1.— en timbre-poste par la Direction des travaux: Winckler & Cie. S. A., Fribourg, où ils devront être retournés jusqu'au 28 décembre 1931.

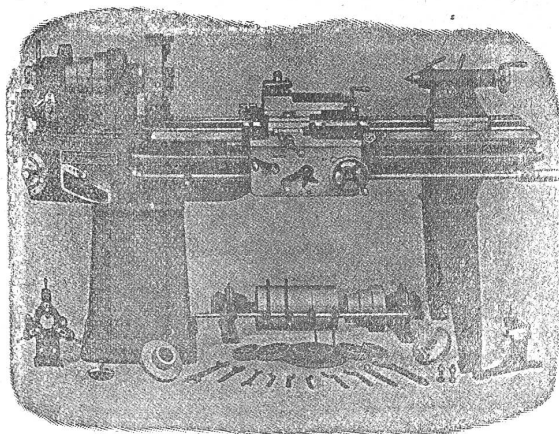
**Schaffhausen. — Bürgergemeinde Schaffhausen. Neues Försterhaus in Barga. Erd-, Maurer-, Kanalisations-, Kunststein-, Zimmer-, Spengler-, Dachdecker-, Schlosser-, Glaser-, Schreiner-, Bodenleger-, Hafner- und Malerarbeiten, Fensterladenlieferung, Boden- und Wandbeläge, sanitäre und elektrische Installationen, Blütschlusanlage.** Pläne etc. auf dem Landwirtsch. Bauamt des schweiz. Bauernverbandes, Winterthur. Eingaben mit der Aufschrift „Neues Försterhaus in Barga“ bis 16. Dezember an das Bau-, Forst- und Güterreferat des Bürgerrates der Stadt Schaffhausen.

**St. Gallen. — Neubau kant. landwirtschaftliche Schule Flawil. Sanitäre Installation, elektrische Installation (Licht, Kraft, Telefon, Uhren und Sonnerie), Gips- und Glaserarbeiten, Holzrolladen, Sonnenstoren, Eisentürzargen, Schiefersimsen.** Pläne etc. im Baubureau (Tel. 3.29) auf der Staatsdomäne in Flawil je von 2—5 Uhr. Offerten mit Aufschrift „Neubau Landwirtschaftliche Schule Flawil“ bis 23. Dezember an das kanton. Baudepartement in St. Gallen, Rorschacherstrasse 28.

**Thurgau. — Renovation der Kirche Oberkirch. Plattenbeläge, Schreiner-, Maler- und Glaserarbeiten (Holzrahmen). Pläne etc. bei C. Zerle, Architekt, Frauenfeld. Offerten mit der Aufschrift „Bauarbeiten Oberkirch“ bis 12. Dezember an den Präsidenten der Baukommission, Dekan J. Meier, Frauenfeld.**

**Vaud. Construction d'un chemin tendant de Chatacombaz aux Gonelles et adduction d'eau pour sulfatage, territoire de la commune de Corseaux.** Exécution de 564 m de chemins; fourniture et pose de 257 m de tuyaux en ciment de 30 à 80 cm de diam. et de 1015 m de tuyaux en fer étiré galvanisé. Plans, etc. au greffe municipal de Corseaux. Offres avec la mention „Concours pour travaux à Chatacombaz-Gonelles“ à M. Volet, syndic, président du Syndicat, à Corseaux, pour le 12 décembre à 19 h.

## WERKZEUG-MASCHINEN



W. Wolf, Ingenieur :: vorm. Wolf & Weiss :: Zürich  
Lager und Bureau: Brandschenkestrasse 7.

**Dampfmaschinen, Cornwalkessel, Motoren**  
neu und gebraucht, stets auf Lager, bei

Emil Steiner, Maschinenhandlung  
Wiedikon-Zürich, Birmensdorferstr. 38.

Wer liefert waggonweise

**Parallelbretter 30-33 mm.**

0,19-25 breit, in guter II./III. Qual.,  
rissfrei, ohne durchfallende Aeste.

Offerten unter Chiffre P 4517 an die Expedition.

**Ahorn- und Lindenbretter**

30 bis 45 mm stark, haben

**abzugeben**

4449

Simon & Schnabel, Sägewerk, Rheinfelden.