

Zeitschrift: Illustrierte schweizerische Handwerker-Zeitung : unabhängiges Geschäftsblatt der gesamten Meisterschaft aller Handwerke und Gewerbe

Herausgeber: Meisterschaft aller Handwerke und Gewerbe

Band: 47-48 (1931)

Heft: 34

Rubrik: Submissions-Anzeiger

Nutzungsbedingungen

Die ETH-Bibliothek ist die Anbieterin der digitalisierten Zeitschriften auf E-Periodica. Sie besitzt keine Urheberrechte an den Zeitschriften und ist nicht verantwortlich für deren Inhalte. Die Rechte liegen in der Regel bei den Herausgebern beziehungsweise den externen Rechteinhabern. Das Veröffentlichen von Bildern in Print- und Online-Publikationen sowie auf Social Media-Kanälen oder Webseiten ist nur mit vorheriger Genehmigung der Rechteinhaber erlaubt. [Mehr erfahren](#)

Conditions d'utilisation

L'ETH Library est le fournisseur des revues numérisées. Elle ne détient aucun droit d'auteur sur les revues et n'est pas responsable de leur contenu. En règle générale, les droits sont détenus par les éditeurs ou les détenteurs de droits externes. La reproduction d'images dans des publications imprimées ou en ligne ainsi que sur des canaux de médias sociaux ou des sites web n'est autorisée qu'avec l'accord préalable des détenteurs des droits. [En savoir plus](#)

Terms of use

The ETH Library is the provider of the digitised journals. It does not own any copyrights to the journals and is not responsible for their content. The rights usually lie with the publishers or the external rights holders. Publishing images in print and online publications, as well as on social media channels or websites, is only permitted with the prior consent of the rights holders. [Find out more](#)

Download PDF: 22.02.2026

ETH-Bibliothek Zürich, E-Periodica, <https://www.e-periodica.ch>

437. Wer hätte abzugeben 1 Elektromotor, neu oder gebraucht, jedod gut erhalten, 4—6 PS, 250 Volt, Wechselstrom, mit Widerstand? Offerten an Gebrüder Theiler, Sägerei, Entlebuch.

438. Wer liefert miet-, event. später kaufweise 1 Zinkenmaschine, neu oder gebraucht? Offerten unter Chiffre 438 an die Exped.

Antworten.

Auf Frage **417.** Die A.-G. Olma in Olten liefert die gewünschten Riemenscheiben und Exzenter.

Auf Frage **418.** Die A.-G. der Eisen- u. Stahlwerke vormals Georg Fischer, Abteilg. Maschinenfabrik Rauschenbach, Schaffhausen, liefert Kettenfräsmaschinen mit eingebautem Motor und für Riemenantrieb, Wand- und Ständermodell.

Auf Frage **418.** Die A.-G. Olma in Olten liefert neue und gebrauchte Kettenfräsmaschinen mit Motor und für Riemenantrieb.

Auf Frage **418.** Die Firma Fischer & Suffer, Spezialmaschinen für die Holzindustrie, Basel, hat eine fast neue Elektro-Kettenfräsmaschine abzugeben.

Auf Frage **418.** Kettenstemm-Maschinen, neu und Gelegenheitsmaschinen haben abzugeben: A. Müller & Cie. A.-G., Brugg.

Auf Frage **423.** Dickenhobelmaschinen bis 1200 mm Arbeitsbreite baut die A.-G. A. Müller & Cie., Brugg.

Auf Frage **423.** Breite Dickenhobelmaschinen in Spezialkonstruktion liefert die Firma Fischer & Suffer, Spezialmaschinen für die Holzindustrie, Basel 1.

Submissions-Anzeiger.

Schweiz. Bundesbahnen, Materialverwaltung in Basel. Lieferung folgender **Holzschnittwaren pro 1932:** **A. Für die Werkstätte Yverdon:** Zirka 374 m³ Tannen, ca. 580 m³ Lärchen, ca. 77 m³ Eichen, ca. 30 m³ Eschen, ca. 10 m³ Buchen, ca. 30 m³ Pappeln. **B. Für die Werkstätte Biel:** Ca. 70 m³ Tannen, ca. 100 m³ Eichen, ca. 10 m³ Ahorn, ca. 15 m³ Buchen, ca. 5 m³ Nussbaum, ca. 27 m³ Eschen, ca. 0,8 m³ Pitch-Pine. **C. Für die Werkstätte Olten:** Ca. 62 m³ Tannen, ca. 38 m³ Eichen, ca. 11,5 m³ Nussbaum, ca. 11 m³ Linden. **Für die Werkstätte Bellinzona:** Ca. 96 m³ Tannen, ca. 70 m³ Lärchen, ca. 23 m³ Eichen, ca. 3 m³ Buchen, ca. 2 m³ Pappeln, ca. 1 m³ Hagebuchen-Hälblinge, ca. 3 m³ Eschen-Hälblinge. **C. Für die Werkstätte Zürich:** Ca. 256 m³ Eichen, ca. 4 m³ Buchen, ca. 25 m³ Tannen, ca. 2,5 m³ Ahorn, ca. 4 m³ Kirschbaum. Detailverzeichnisse etc. bei der Materialverwaltung der SBB in Basel. Angebote, für jede Werkstätte getrennt, mit Aufschrift: „Angebot für die Lieferung von Schnittwaren“ bis 23. November an die Materialverwaltung der SBB in Basel.

Schweizer. Bundesbahnen, Kreis I. — Bauarbeiten für das Dienstgebäude mit Speiseanstalt im Neuen Güterbahnhof Weiermannshaus, Bern. Innere Schreinerarbeiten und Lieferung von Schlössern, Steinholz- und Linoleumunterlagsböden. Pläne etc. ab 19. Nov. im Hochbaubureau der Generaldirektion in Bern, Bureau 181, 3. Stock des Dienstgebäudes, Mittelstraße 43. Angebote mit Aufschrift „Dienstgebäude Weiermannshaus“ bis 3. Dezember an die Kreisdirektion I in Lausanne. Öffnung der Angebote am 5. Dezember, 9¹/₂ Uhr im Verwaltungsgebäude der Kreisdirektion I in Lausanne.

Schweiz. Bundesbahnen, Kreis III. — Neues Aufnahmegebäude und neues Abortgebäude in Wädenswil. Äußere Schreinerarbeiten, Stahlblechtüren, sanitäre Installation, Warmwasserheizung und Klärtonnen. Pläne etc. bei der Bauabteilung, Bureau Nr. 527, V. Stock des Verwaltungsgebäudes, Kasernenstraße 97 in Zürich. Angebote mit der Aufschrift „Aufnahmegebäude Wädenswil“ bis 30. November an die Bauabteilung des Kreises III in Zürich.

Zürich. — Gemeinnützige Baugenossenschaft Neubühl, Zürich. Glaserarbeiten und Rolljalousien für die Erstellung der 3. Etappe der Werkbundsiedlung in Zürich-Wollishofen, 12 Blöcke umfassend, beidseitig der Nidelbadstraße mit insgesamt 27 Einfamilienhäusern à 3—6 Zimmer, 51 Etagenwohnungen à 1—5 Zimmer, Garagen. Pläne etc. je von 10—12 Uhr und 14—16 Uhr auf dem Bureau der Bauleitung, Claridenstraße 47, 2. Stock. Eingabetermin: 23. November, mittags 12 Uhr.

Zürich. — Gemeinnützige Baugenossenschaft Zürich 7 und 8. 12 Doppel-Mehrfamilienhäuser mit 1 Kindergartenlokal an der Witikon- und projekt. Eichhaldenstrasse in Zürich 7. Schreinerarbeiten, Beschlägelieferung, Schlosser- und Plattenarbeiten, Schiefersimsen, fugenlose Bodenbeläge, Linoleumbeläge, Parkettböden, Tapeziererarbeiten, hölzerne Rolläden, Sonnenstoren, Umgebungs- und Gärt-

nerarbeiten, Einfriedigung. Pläne etc. bis 21. Nov. bei der Bauleitung, Kefjler & Peter, Architekten, Bleicherweg 26, Zürich 2. Offerten mit Aufschrift „Eierbrecht 2“ bis 24. November an den Präsidenten obiger Genossenschaft, Dr. H. Weisflog, Talacker 48, Zürich 1.

Zürich. — Baugenossenschaft „Seefront“ Zürich. Bauarbeiten zu 2 Mehrfamilienhäusern an der Zollikerstraße in Zollikon. Gips-, Glaser-, Schreiner- und Schlosserarbeiten, Plattenbeläge, Holzbodenbeläge, Malerarbeiten, elektrische Installationen. Formulare bei der Bauleitung, Wilhelm Fischer, Architekt, Limmatquai 12, Zürich 1, je vormittags 10—12 Uhr. Offerten mit Aufschrift „Gengenossenschaft Seefront“ bis 21. November an die Bauleitung.

Zürich. — Primarschulpflege Kappel a. Albis. Neue Wasserleitung zum Schulbrunnen Uerzikon, Länge zirka 400 m. Grabarbeiten, Liefern und Legen der Gufrohre. Eingaben bis 30. November an Karl Näf, Schulgutsverwalter. Auskunft daselbst.

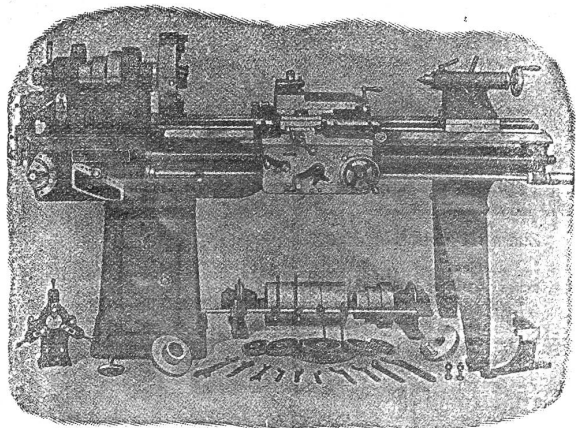
Bern. — Städtische Baudirektion II, Bern. Erweiterungs- und Turnhalle Schwellenmätteli. Erd-, Maurer-, Eisenbeton-, Kanalisations-, Zimmer-, Spengler- und Dachdeckerarbeiten. Pläne etc. auf dem städtischen Hochbaubauamt, Bundesgasse 38, 3. Stock bis 23. Nov., je vormittags 8—12 Uhr. Angebote mit der Aufschrift „Turnhalle Schwellenmätteli“ bis 30. November an das Sekretariat der städtischen Baudirektion II, Bundesgasse 40, 2. Stock.

Bern. — Kirchgemeinde Oberdießbach. Neue Friedhofanlage. Erd-, Maurer- und Kanalisationsarbeiten, Kunststeinlieferung, Zimmer-, Spengler-, Dachdecker-, Glaser- und Schreinerarbeiten, sanitäre Installationen, Maler-, Gärtner- und Schlosserarbeiten, Wasserzuleitung. Pläne etc. ab 12. November bei der Bauleitung, Hans Wüthrich, Architekt, Konolfingen. Eingaben mit Aufschrift „Friedhofanlage Oberdießbach“ bis 20. November an S. Tillmann, Lehrer, Oberdießbach.

Bern. — Schulgemeinde Reudlen bei Reichenbach. Schulhausneubau. Erd-, Maurer-, Zement-, Zimmer-, Spengler-, Dachdecker-, Gips-, Maler- und Schreinerarbeiten. Pläne etc. bei Gottlieb Steiner, Baumeister, Winklen bei Frutigen. Eingaben mit Aufschrift „Schulhaus Reudlen“ bis 27. November, abends 6 Uhr an denselben.

Bern. — Schulhausneubau in Iffwil. Erd-, Maurer-, Eisenbeton-, Umgebungs-, Granit-, Kunststein-, Platten-, Zimmer-, Parkett-, Schreiner- und Glaserarbeiten, Roll-ladenlieferung und Montage, Dachdecker- und Spenglerarbeiten, Blitzschutzanlage, sanitäre Installationen, Zentralheizungs- und Warmwasserbereitungs-Anlage, elektrische Installationen, Gips-, Maler-, Tapezierer- und Schlosserarbeiten, Asphaltbeläge. Formulare ab 16. Nov. bei Paul Messer, Gutsbesitzer, Iffwil und bei der Bauleitung, O. Laubscher, Architekt, Dießbach b. B. Eingaben bis 26. November an die Bauherrschaft.

WERKZEUG-MASCHINEN



W. Wolf, Ingenieur :: vorm. Wolf & Weiss :: Zürich
Lager und Bureau: Brandenkestrasse 7.

Bern. — **Neubau der Käserei Hasle.** Sanitäre und elektrische Installationen, Wand- und Bodenplattenarbeiten. Formulare bei der Bauleitung, E. Mühlemann, Architekt, Langnau i. E. Offerten bis 23. November an Herrn Burkhalter, Hasle.

Luzern. — **Chalet in Meggen für Frau Witwe M. Thüringer in Beckenried.** Erd-, Maurer-, Kanalisations-, Dachdecker-, Spengler-, Gips-, Maler- und Tapezierarbeiten, sanitäre und elektrische Installationen, Zentralheizung, Linoleumunterlagsböden, Linoleumarbeiten, Verglasung der Fenster und Transport von Bauholz vom Bahnhof auf die Baustelle. Die Offertformulare werden gegen Einsendung von Fr. 1. — in Briefmarken durch die Bauleitung, Windler & Cie. A.-G., Chaletfabrik, Fribourg versandt, wo sie bis zum 25. November retourniert werden müssen.

Schwyz. — **Unterallmeind-Korporation Arth. Erstellung einer Holztransportseilanlage im Heiteneggban bei Arth-Goldau.** Pläne etc. vom 15.—25. November beim Präsidenten Franz Kennel in Oberarth. Auskunft daselbst.

Basel. — **Landpfundhaus Riehen. Innere Schreinerarbeiten.** Pläne etc. bei der Bauleitung, Architekten Burckhardt, Wenck & Cie., Wettsteinstraße 6, Riehen. Offerten mit Aufschrift „Landpfundhaus Riehen, innere Schreinerarbeiten“ bis 23. November, nachmittags 3 Uhr an das Sekretariat des Baudepartements, Münsterplatz 11. Submissionseröffnung gleichzeitig daselbst.

Schaffhausen. — **Schulhausbau im „Gelbhausgarten“ in Schaffhausen. Schreinerarbeiten.** Pläne etc. im Schulhausbaubureau. Offerten mit betr. Aufschrift bis 21. November an das städtische Baureferat.

Thurgau. — **Wuhrbauten an der Thur, Sitter, Aach, Lauche, Thunbach und Murg. Leitwerke aus Holz.** Vorausmaße und Baubeschrieb im Bureau des Adjunkten. Offerten mit Überschrift „Wuhrbauten 1932“ bis 25. November an das Straß- und Baudepartement des Kantons Thurgau in Frauenfeld.

Vaud. — **Commune de Villars-le-Terroir. Fourniture de 16 bancs scolaires.** Modèle 1919. Les pièces sont à consulter chez le greffe municipal. Les soumissions devront être déposées pour le 21 novembre, à 7 h.

Buchführung für Handwerker

einfach, praktisch, übersichtlich, täglich abschlussbereit, bei grosser Kundschaft mit Karten, den steueramtlichen Vorschriften entsprechend, lehrt in kurzer Zeit tagsüber und abends [3953

Gademanns Handelsschule
Zürich I, Gessnerallee 32 — Tel. 51.416. [OF 13033 Z

Zu verkaufen, event. zu verpachten
eine guteingerichtete

mech. Zimmerei und Sägerei

mit Wohnhaus und sämtlich. Werkzeug.
Bietet für strebsamen Zimmermann sichere Existenz.

Offerten unter Chiffre **Z 4251** an die Expedition.

WELCHES

Zimmer- oder Baugeschäft
interessiert sich für
Zimmerarbeit mit
Materiallieferung von
fünf Chalets

gegen Abnahme von einem
Drei- oder Vierfamilienhaus
in der Zentralschweiz.

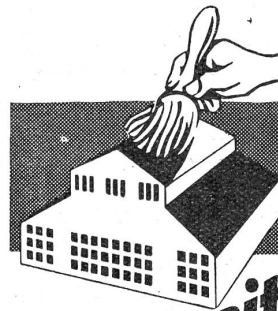
Interessenten richten schriftliche
Offerten unter Chiffre **B 4357**
an die Expedition.

Zu kaufen gesucht
guterhaltene fehlerfreie

Drehbank

mit 1—1,5 m Spitzenweite.

Offerten unter Chiffre **D 4373**
an die Expedition.



Composit
kalt streichbare
Isoliermasse für
fugenlosen Belag
Bindet auf jeder
Unterlage, fliesst
nicht ab, dauernd
elastisch.
MEYNADIER
MEYNADIER & CIE A-G HANDELSHOF ZÜRICH

3023

Zu verkaufen eine mechanische LEITER

Dreirad, 20 Meter Steig-
höhe, Fabrikat „Magirus“
sehr gut erhalten. Bau-
jahr 1920. 4330

Zwecks näherer Auskunft und
Besichtigung wende man sich
unter Chiffre **L 4330** an die
Expedition.

Bauschreinerei

Werkstätte für Möbel und
Innenausbau, alteingeführ-
tes Geschäft auf dem Platz
Zürich, mit guter Kund-
schaft, **taucht tüchtigen**

jungen Mann mit Kapitaleinlage

Spät. Geschäftsübernahme
möglich.

Offerten unter Chiffre **B 4316**
an die Expedition.

Nur Fr. 2.50

franko für 10 Rasterklingen
„Plecard“ (feinstes Gillette-
Syst.), ras. stärkst. Bart **Gratis**:
1 ff. versilb. Taschenrasierapparat
in Metalltul. [OF. 6660 A. 4402
M. SCHOLZ, BASEL 2.

GEBR. WILD & MURI AARG.
Röhrenfabrik u. Kesselschmiede
EISERNE RÖHREN
Turbinen-Rohrleitungen, Bohr- und Filter-
röhren, Pressluft- und Ventilationsröhren etc.
EISERNE RESERVOIRS
Boiler, Druckkessel, Dampf-Kochkessel
Lagertanks f. Benzin, Öl etc. in jeder Grösse.
EISERNE TRANSPORTFÄSSER
schwarz mit Anstrich oder im Vollbad verzinkt
BLECHARBEITEN JEDER ART
Grösste Spezialfabrik
dieser Art in der Schweiz 3289