

**Zeitschrift:** Illustrierte schweizerische Handwerker-Zeitung : unabhängiges Geschäftsblatt der gesamten Meisterschaft aller Handwerke und Gewerbe

**Herausgeber:** Meisterschaft aller Handwerke und Gewerbe

**Band:** 47-48 (1931)

**Heft:** 33

**Rubrik:** Submissions-Anzeiger

### **Nutzungsbedingungen**

Die ETH-Bibliothek ist die Anbieterin der digitalisierten Zeitschriften auf E-Periodica. Sie besitzt keine Urheberrechte an den Zeitschriften und ist nicht verantwortlich für deren Inhalte. Die Rechte liegen in der Regel bei den Herausgebern beziehungsweise den externen Rechteinhabern. Das Veröffentlichen von Bildern in Print- und Online-Publikationen sowie auf Social Media-Kanälen oder Webseiten ist nur mit vorheriger Genehmigung der Rechteinhaber erlaubt. [Mehr erfahren](#)

### **Conditions d'utilisation**

L'ETH Library est le fournisseur des revues numérisées. Elle ne détient aucun droit d'auteur sur les revues et n'est pas responsable de leur contenu. En règle générale, les droits sont détenus par les éditeurs ou les détenteurs de droits externes. La reproduction d'images dans des publications imprimées ou en ligne ainsi que sur des canaux de médias sociaux ou des sites web n'est autorisée qu'avec l'accord préalable des détenteurs des droits. [En savoir plus](#)

### **Terms of use**

The ETH Library is the provider of the digitised journals. It does not own any copyrights to the journals and is not responsible for their content. The rights usually lie with the publishers or the external rights holders. Publishing images in print and online publications, as well as on social media channels or websites, is only permitted with the prior consent of the rights holders. [Find out more](#)

**Download PDF:** 23.02.2026

**ETH-Bibliothek Zürich, E-Periodica, <https://www.e-periodica.ch>**

## Aus der Praxis — Für die Praxis. Fragen.

NB. **Verkaufs-, Tausch- und Arbeitsgesuche** werden unter dieser Rubrik **nicht aufgenommen**; derartige Anzeigen gehören in den **Inseratenteil** des Blattes. — Den Fragen, welche „**unter Chiffre**“ erscheinen sollen, wolle man **50 Cts.** in Marken (für Zusendung der Offerten) und wenn die Frage mit Adresse des Fragestellers erscheinen soll, **20 Cts.** beilegen. **Wenn keine Marken mitgeschickt werden, kann die Frage nicht aufgenommen werden.**

**415.** Wer hätte abzugeben 1 Welle, 60 mm Durchmesser, 5,5—6 m lang, sowie 4 gut erhaltene Ringschmier-Stehlager, 60 mm Bohrung und 2 dito 40 mm Bohrung? Offerten an Rob. Baumann, Sägerei, Wolfhausen (Zürich).

**416.** Wer hat abzugeben Schiebebühne für Rollwagen, mit 60 cm Spurweite und einer Länge von 2 m, Tragkraft 60—70 Zentner, ferner Radsätze für Rollwagen mit 60 cm Spurweite, Außenlagerung? Offerten an S. Albiez, Rheinfelden (Baden).

**417.** Wer hatte abzugeben gebrauchte Riemenscheibe, Leerrolle, mit Büchse, 86 cm Durchmesser, 10 cm Bohrung und Exzenter an gleiche Welle? Offerten unter Chiffre 417 an die Exped.

**418.** Wer hat 1 gut erhaltene Kettenstamm-Maschine abzugeben, mit Motor, auch für Riemenantrieb? Offerten unter Chiffre 418 an die Exped.

**419.** Wer vermietet für kurze Zeit ca. 100 m elektrisches Kraftkabel? Offerten unter Chiffre 419 an die Exped.

**420.** Wer liefert gewöhnliches Fensterglas und Rohglas? Offerten unter Chiffre 420 an die Exped.

**421.** Wer hätte abzugeben Rollbahngleise, neu oder gebraucht, jedoch gut erhalten, und Radsätze für Rollwagen? Offerten an Jos. Gisler, Sägerei und Holzhandlung, Bolzbach b. Seedorf (Uri).

**422.** Wer hätte 1 gebrauchten Exhaustor, ca. 50—60 cm Durchmesser, abzugeben? Offerten an A. Nyffeler & Sohn, Möbelwerkstätte, Huttwil.

**423.** Wer hätte abzugeben 1 Dickenhobelmaschine mit 1200 mm Arbeitsbreite? Offerten unter Chiffre 423 an die Expedition.

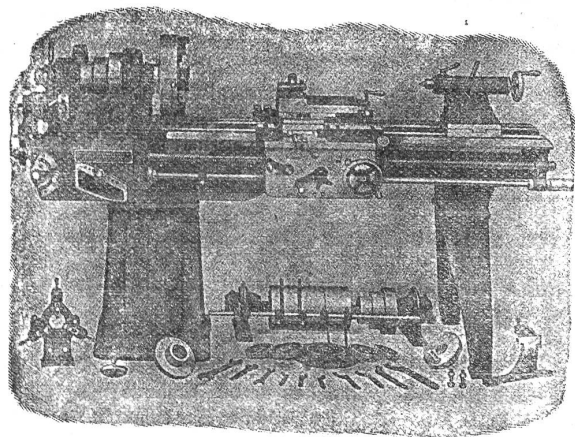
**424.** Wer liefert Fenstersprossenstanzen, Occ. oder neu? Offerten an F. Haberstick, Brugg (Aargau).

**425.** Wer hätte 1 gebrauchte, gut erhaltene Langlochbohrmaschine oder Bohrstände abzugeben? Offerten an Alois Sidler-Rüegg, Walde a. Ricken (St. Gallen).

## Antworten.

Auf Frage 408. Die A.-G. Olma in Olten liefert Schäl-scheiben, auch Schälmaschinen zum Putzen von Pfählen, Reb-stecken etc.

## WERKZEUG-MASCHINEN



**W. Wolf, Ingenieur :: vorm. Wolf & Weiss :: Zürich**  
**Lager und Bureau: Brandschenkestrasse 7.**

Auf Frage 408. Rindenschälmaschinen für Baumpfähle, Rebstecken etc. erhalten Sie durch die Firma Fischer & Söffert, Spezialmaschinen für die Holzindustrie, Basel.

## Submissions-Anzeiger.

**Eidgenossenschaft. — Gipser-, Maler-, Schreiner-, Glaser- und Schlosserarbeiten für ein Werkstatt- und Wohngebäude beim Zeughaus in Tavannes.** Pläne etc. auf dem Bureau des Zeughauses in Tavannes. Offerten mit der Aufschrift „Angebot für Zeughaus Tavannes“ bis 19. November an die Direktion der eidg. Bauten in Bern.

**Schweiz. Bundesbahnen, Materialverwaltung in Basel.** Lieferung folgender **Holzschnittwaren pro 1932:** **A. Für die Werkstätte Yverdon:** Zirka 374 m<sup>3</sup> Tannen, ca. 580 m<sup>3</sup> Lärchen, ca. 77 m<sup>3</sup> Eichen, ca. 30 m<sup>3</sup> Eschen, ca. 10 m<sup>3</sup> Buchen, ca. 30 m<sup>3</sup> Pappeln. **B. Für die Werkstätte Biel:** Ca. 70 m<sup>3</sup> Tannen, ca. 100 m<sup>3</sup> Eichen, ca. 10 m<sup>3</sup> Ahorn, ca. 15 m<sup>3</sup> Buchen, ca. 5 m<sup>3</sup> Nussbaum, ca. 27 m<sup>3</sup> Eschen, ca. 0,8 m<sup>3</sup> Pith-Pine. **C. Für die Werkstätte Olten:** Ca. 62 m<sup>3</sup> Tannen, ca. 38 m<sup>3</sup> Eichen, ca. 11,5 m<sup>3</sup> Nussbaum, ca. 11 m<sup>3</sup> Linden. **Für die Werkstätte Bellinzona:** Ca. 96 m<sup>3</sup> Tannen, ca. 70 m<sup>3</sup> Lärchen, ca. 23 m<sup>3</sup> Eichen, ca. 3 m<sup>3</sup> Buchen, ca. 2 m<sup>3</sup> Pappeln, ca. 1 m<sup>3</sup> Hagebuchen-Hälblinge, ca. 3 m<sup>3</sup> Eschen-Hälblinge. **C. Für die Werkstätte Zürich:** Ca. 256 m<sup>3</sup> Eichen, ca. 4 m<sup>3</sup> Buchen, ca. 25 m<sup>3</sup> Tannen, ca. 2,5 m<sup>3</sup> Ahorn, ca. 4 m<sup>3</sup> Kirschbaum. Detailverzeichnisse etc. bei der Materialverwaltung der SBB in Basel. Angebote, für jede Werkstätte getrennt, mit Aufschrift „Angebot für die Lieferung von Schnittwaren“ bis 23. November an die Materialverwaltung der SBB in Basel.

**Zürich. — Allgemeine Baugenossenschaft Zürich. Wohnblock Zurlindenstraße. Erd-, Maurer-, Kanalisations-, Eisenbeton-, Kunststein-, Zimmer- und Spenglerarbeiten, Eisenzargenlieferung, Kiesklebedächer, sanitäre und elektrische Installationen.** Unterlagen vom 12.—16. November je von 9—12 Uhr bei den bauleitenden Architekten, Keller-müller & Hofmann, Großmünsterplatz 7, Zürich 1. Eingaben bis 26. November, abends 6 Uhr, an den Präsidenten der Genossenschaft, K. Straub, Glärnischstraße 35, Zürich 2. Keine Unternehmerbeteiligung.

**Zürich. — Baugenossenschaft „Seefront“ Zürich. Bauarbeiten zu 2 Mehrfamilienhäusern an der Zollikerstraße in Zollikon. Gipser-, Glaser-, Schreiner- und Schlosserarbeiten, Plattenbeläge, Holzbodenbeläge, Malerarbeiten, elektrische Installationen.** Formulare bei der Bauleitung, Wilhelm Fischer, Architekt, Limmatquai 12, Zürich 1, je vormittags 10—12 Uhr. Offerten mit Aufschrift „Genossenschaft Seefront“ bis 21. November an die Bauleitung.

**Zürich. — Limmatwerk Wettingen der Stadt Zürich. Maschinenhaus in Wettingen. Gipserarbeiten.** Pläne etc. je von 9—11 Uhr auf dem Projektierungsbureau, Zimmer 119, Amtshaus II, Bahnhofquai 5, Zürich 1. Angebote mit entsprechender Aufschrift bis 16. November an den Vorstand der Industriellen Betriebe, Amtshaus II, Zürich 1. Öffnung der Angebote am 17. November, 15 Uhr, in der Kanzlei der Industriellen Betriebe, Amtshaus II.

**Zürich. — Baugesellschaft Wartau Zürich-Höngg. Überbauung an der Zürcherstraße in Höngg (1. und 2. Baustappe). Erd-, Maurer-, Kanalisations-, Eisenbeton-, Steinhauer-, Zimmer-, Spengler-, Dachdecker-, Gipser-, Glaser- und Schreinerarbeiten, Boden- und Wandbeläge, Jalousielieferung, Parkettarbeiten, Zentralheizung, Schlosserarbeiten, sanitäre und elektrische Installationen, Maler- und Tapeziererarbeiten.** Formulare bei der Bauleitung, R. Thierry, Architekt, Langmauerstraße 70, Zürich 6. Offerten bis 14. November an Dr. G. Inganni, Lagerstraße 111, Zürich.

**Zürich. — Wasserversorgung Richterswil. Wasserversorgungs-Erweiterung „Geißer-Burghalden-Boden“ und Reservoir-Anlage in Burghalden. I. Leitungsnetz: 1970 m gußeiserne Muffenröhren 150—75 mm Lw., Grabarbeiten, 14 Muffenschieber, 3 Ueberflurhydranten, 2800 kg gußeiserne Formstücke etc. II. 3-kamm. armiertes Reservoir à 360 m<sup>3</sup> Fassung und Hahnenkammer-Armaturen.** Pläne etc. bei der Gemeinderatskanzlei Richterswil. Nähere Auskunft bei der Bauleitung, Alfr. Frick, Ingenieur, Zürich 2, Bürglistraße 28. Offerten mit der Aufschrift „Wasserversorgung Richterswil“ bis 15. November an den Präsidenten, H. Frey-Vogel, Richterswil.

**Zürich. — Wiederaufbau von Wohnhaus und Ökonomiegebäude für Hrn. Schellenberg, Landwirt, Schwamendingen. Erd-, Maurer-, Zimmer-, Spengler-, Dachdecker-, Schlosser-, Glaser-, Schreiner-, Bodenleger-, Hafner- und Malerarbeiten, Fensterladenlieferung, Boden- und Wandbeläge, Blitzschutzanlage.** Pläne etc. auf dem Landw. Bauamt des schweiz. Bauernverbandes, Winterthur, Archstraße 4. Eingabefrist 18. November.

**Bern.** — Kirchgemeinde Oberdießbach. Neue Friedhofanlage. Erd-, Maurer- und Kanalisationsarbeiten, Kunststeinlieferung, Zimmer-, Spengler-, Dachdecker-, Glaser- und Schreinerarbeiten, sanitäre Installationen, Maler-, Gärtner- und Schlosserarbeiten, Wasserzuleitung. Pläne etc. ab 12. November bei der Bauleitung, Hans Wüthrich, Architekt, Konolfingen. Eingaben mit Aufschrift „Friedhofanlage Oberdießbach“ bis 20. November an S. Tillmann, Lehrer, Oberdießbach.

**Luzern.** — Chalet in Meggen für Frau Witwe M. Thüringer in Beckenried. Erd-, Maurer-, Kanalisations-, Dachdecker-, Spengler-, Gipser-, Maler- und Tapezierarbeiten, sanitäre und elektrische Installationen, Zentralheizung, Linoleumunterlagsböden, Linoleumarbeiten, Verglasung der Fenster und Transport von Bauholz vom Bahnhof auf die Baustelle. Die Offerformulare werden gegen Einsendung von Fr. 1. — in Briefmarken durch die Bauleitung, Windler & Cie. A.-G., Chaleffabrik, Fribourg versandt, wo sie bis zum 25. November retourniert werden müssen.

**Schaffhausen.** — Schulhausbau im „Gelbhausgarten“ in Schaffhausen. Schreinerarbeiten. Pläne etc. im Schulhausbaubureau. Offerten mit betr. Aufschrift bis 21. November an das städtische Baureferat.

**Aargau.** — Reformierte Kirchgemeinde Aarau. Glaser-, Schreiner-, Schlosser-, Maler- u. Tapezierarbeiten, Wand- und Bodenbeläge in Steinzeugplatten für das Kirchgemeindehaus. Unterlagen beim bauleitenden Architekten, K. Schneider, Aarau. Offerten mit der Aufschrift „Angebot für Kirchgemeindehaus“ bis 16. November an den Präsidenten der ref. Kirchenpflege, Pfarrer G. Spörri.

**Thurgau.** — Brunnenkorporation Station Erlen. Bau eines Reservoirs in Stampfbeton für zwei Kammern mit je 100 m<sup>3</sup>. Erd- und Maurerarbeiten. Pläne etc. bei Ernst Keller, Schreiner, Erlen. Eingaben bis 15. November an denselben.

**Vaud.** — Société de laiterie de Valeyres-s. Rances. Installation de la fromagerie soit chaudière à vapeur, chaudière à fabrication, centrifuge, conduite pour les résidus environ 200 mètres. Pour renseignements, s'adresser au président qui recevra les soumissions jusqu'au 16 novembre.

## Dampfanlagen, Cornwalkessel, Motoren neu und gebraucht, stets auf Lager, bei

**Emil Steiner, Maschinenhandlung  
Wiedikon-Zürich, Birnensdorferstr. 98.**

3569

## Zu verkaufen infolge Todesfall kleineres Baugeschäft

im Kanton St. Gallen, gut eingerichtet  
für Hoch- und Tiefbauarbeiten.  
Offerten unter Chiffre B 4164 an die  
Expedition

## Zu verkaufen:

30 m<sup>3</sup> trockene Schreiner-Klotzbretter  
18 bis 60 mm,

10 m<sup>3</sup> 3-jährige Buchen-Klotzbretter  
50 bis 60 mm,

1 Posten trockene Kirschbaum-, Birnbaum-  
und Erlen-Klotzbretter, 70 mm

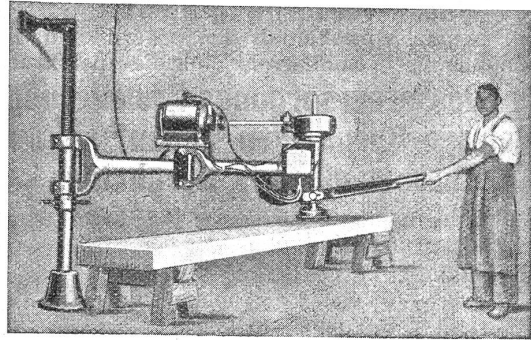
Bauholz nach Liste geschnitten, jedes ge-  
wünschte Quantum liefert billigst [4272]

**Heinr. Meili, Säge, Brütten (Kt. Zürich).**

## Zu kaufen gesucht: 1 größerer Posten Tannenschnittwaren, Klotz-, Parallelbretter und Bauholz.

An Teilzahlung muß ein Personenautomobil, Marke Buick,  
in prima Zustand zu billigem Preise genommen werden.  
Offerten unter Chiffre T 4267 an die Expedition.

## Glasschleifmaschinen



## Steinbearbeitungsmaschinen

**S. Müller, Zürich 4, Mech.  
Werkstätte, Zypressenstr. 66.**

4185

## Zu verkaufen „Sulzer“- Rohölmotor

2 Takt, gebraucht.  
Geßl. Anfragen unter Chiffre R  
4194 an die Expedition.

## Zu verkaufen per sofort zwei komplette Schaufenster- Einrichtungen

in tadellosem Zustande,  
Lichtweite 2 m, Lichthöhe  
2,20 m; bestehend aus  
eisernen Rolläden, Fenster  
aus Spiegelglas u. innerem  
Fensterkasten 45 cm tief.  
Zu besichtig. am Konsum-  
umbau in Turgi. Auskunft  
erteilt der Platzpolier.

Anmeldungen u. Offerten sind an  
**Hch. Baumann**  
Bauunternehmer, BADEN  
Tel. 738 und Siggenthal 15  
zu richten. 4305

## Solider, tüchtiger Maschinist

auf 4-seitig. Maschine  
findet sofort Stelle.

Nur absolut zuverlässiger, an  
exaktes Arbeiten gewöhnter Mann  
kommt in Betracht. 4242

Offerten mit Zeugnissen u. Lohn-  
ansprüchen sind zu richten an

**Josef Honauer**  
Säge und Hobelwerk  
Ballwil (Luzern) Tel. 27.

## Ventilations- Rohre

Für eine Stollen-Ventila-  
tionsanlage werden zirka  
120 m Rohre (zirka 300  
mm Lichtweite) neu oder  
gebraucht

## zu kaufen gesucht.

Offerten mit Gewichts- und evtl.  
Konstruktionsangabe erbeten unt.  
Chiffre V 4225 an die Exped.

## Zu kaufen gesucht Eichenbretter

schöne, absolut trockene  
Ware, in den Dicken 14,  
30, 36, 40–60 mm.

Offerten unter Chiffre E 4263  
an die Expedition.

## Hobelwerk sucht tüchtigen HOBLER

Offerten unter Chiffre H 4278  
an die Expedition.

## Gesucht

per sofort tüchtiger

## Zimmer-Polier

Offerten an 4250

**Karl Pulver, Zimmerei  
Niederscherli (Bern)**  
Telephon 39.