

**Zeitschrift:** Illustrierte schweizerische Handwerker-Zeitung : unabhängiges Geschäftsblatt der gesamten Meisterschaft aller Handwerke und Gewerbe

**Herausgeber:** Meisterschaft aller Handwerke und Gewerbe

**Band:** 47-48 (1931)

**Heft:** 32

**Rubrik:** Submissions-Anzeiger

### **Nutzungsbedingungen**

Die ETH-Bibliothek ist die Anbieterin der digitalisierten Zeitschriften auf E-Periodica. Sie besitzt keine Urheberrechte an den Zeitschriften und ist nicht verantwortlich für deren Inhalte. Die Rechte liegen in der Regel bei den Herausgebern beziehungsweise den externen Rechteinhabern. Das Veröffentlichen von Bildern in Print- und Online-Publikationen sowie auf Social Media-Kanälen oder Webseiten ist nur mit vorheriger Genehmigung der Rechteinhaber erlaubt. [Mehr erfahren](#)

### **Conditions d'utilisation**

L'ETH Library est le fournisseur des revues numérisées. Elle ne détient aucun droit d'auteur sur les revues et n'est pas responsable de leur contenu. En règle générale, les droits sont détenus par les éditeurs ou les détenteurs de droits externes. La reproduction d'images dans des publications imprimées ou en ligne ainsi que sur des canaux de médias sociaux ou des sites web n'est autorisée qu'avec l'accord préalable des détenteurs des droits. [En savoir plus](#)

### **Terms of use**

The ETH Library is the provider of the digitised journals. It does not own any copyrights to the journals and is not responsible for their content. The rights usually lie with the publishers or the external rights holders. Publishing images in print and online publications, as well as on social media channels or websites, is only permitted with the prior consent of the rights holders. [Find out more](#)

**Download PDF:** 21.01.2026

**ETH-Bibliothek Zürich, E-Periodica, <https://www.e-periodica.ch>**

## Aus der Praxis — Für die Praxis. Fragen.

NB. **Verkaufs-, Tausch- und Arbeitsgesuche** werden unter dieser Rubrik **nicht aufgenommen**; derartige Anzeigen gehören in den **Inseratenteil** des Blattes. — Den Fragen, welche „**unter Chiffre**“ erscheinen sollen, wolle man **50 Cts.** in Marken (für Zusendung der Offerten) und wenn die Frage mit Adresse des Fragestellers erscheinen soll, **20 Cts.** beilegen. **Wenn keine Marken mitgeschickt werden, kann die Frage nicht aufgenommen werden.**

**407.** Wer liefert Schnitzlerwerkzeuge? Offerten an E. Rüetschi, mech. Zimmerei, Schafisheim (Aargau).

**408.** Wer hätte abzugeben neu oder gut erhalten Schälmaschine oder Schälmaschine zum Putzen von Baumpfählen, Rebstecken etc.? Offerten unter Chiffre 408 an die Exped.

**409.** Wer hätte abzugeben Kunststeine 13 Licht 1 m × 1.35 oder 110×130, mit Doppelfalz, und 2 Türlichter 110×220 und 1 m × 220, mit Falz? Offerten an B. Gloor, Regensdorf b. Zürich.

**410.** Wer hat abzugeben 1 Fräs- und Bohrmaschine event. mit Kreissäge, 1 Hobelmaschine kamziniert, 1 Kreissäge, 1 Bandsäge? Offerten unter Postfach 13407 Rorschach.

**411.** Wer hätte 1 kombin. Abricht-Dickenhobelmaschine, ca. 300 mm breit, gebraucht, event. neu, abzugeben? Offerten an Ernst Schneider, Rechenmacher, Dießbach b. Büren (Bern).

**412.** Wer hätte Rohöl- oder Benzinmotor, ca. 1—2 HP, für kleinen Betonmischer, abzugeben? Offerten an Aug. Marthaler & Cie., Baugeschäft, Affoltern b. Zch.

**413.** Wer liefert neu oder gut erhalten galvanisierte Rohre und Winkel, 15 m 180 Durchm., 5 m 150 Durchm., 8 m 120 mm Durchm., sowie Wellblech? Offerten an J. Küng, Säge- und Hobelwerk, Gettnau (Luzern).

**414.** Wer hat abzugeben einfache Stehlager mit Staufferbüchse, 35 mm und Wellenlänge 1300 mm, 2 Stellringe, Riemenscheibe Durchm. 400 mm? Offerten an Rudolf Witschi, Wagnerei, Bätterkinden (Bern).

## Antworten.

Auf Frage **402a.** Eisenblech-Gefäße, Tanks, Reservoirs liefern: Gebr. Bauhofer, Maschinenfabrik, Olten.

Auf Frage **402b.** Die A.-G. Olma in Olten liefert Stiel- und Speichenkopiermaschinen in verschiedenen Größen.

Auf Frage **406.** Elektromotoren liefert die Firma Heimann & Mayer, Basel, Solothurnerstrasse 46.

## Submissions-Anzeiger.

**Eidgenossenschaft. — Gipser-, Maler-, Schreiner-, Glaser- und Schlosserarbeiten für ein Werkstatt- und Wohngebäude beim Zeughaus in Tavannes.** Pläne etc. auf dem Bureau des Zeughauses in Tavannes. Offerten mit der Aufschrift „Angebot für Zeughaus Tavannes“ bis 19. November an die Direktion der eidg. Bauten in Bern.

**Eidgenossenschaft. — Baumaterialverwaltung der Obertelegraphendirektion in Bern. Lieferung von imprägnierten Leitungsstangen für das Jahr 1932.** Für den **Kreis I in Lausanne:** 6255 Stangen. Für den **Kreis II in Bern:** 3305 Stangen. Für den **Kreis III in Olten:** 4445 Stangen. Für den **Kreis IV in Zürich:** 2075 Stangen. Für den **Kreis V in St. Gallen:** 1585 Stangen. Für den **Kreis VI in Chur:** 710 Stangen. Detailverzeichnis und Bedingungen siehe „Bundesblatt“ Nr. 43, Bern. Es wird ausdrücklich die Verwendung von inländischem Rohholz vorgeschrieben. Die Preise sind per Stück für Ware franko verladen nächstgelegene Bahnstation anzugeben. Ebenso soll die Offerte die verbindlichen Liefertermine enthalten. Für die Zuteilung der Aufträge werden neben der örtlichen Verwendung der Leitungsstangen auch die Preise ausschlaggebend sein. Offerten, klauselfrei, mit Aufschrift „Holzstangenofferte“ bis 20. November an die Baumaterialverwaltung der Obertelegraphendirektion in Bern.

**Zürich. — Wasserversorgung Zürich. Erdarbeiten für eine Hauptwasserleitung vom Reservoir Looren über den Adlisberg nach der Kunsteisbahn an der Adlisbergstrasse.** Länge ca. 1600 m. Pläne etc. bei der Direktionskanzlei (Amtshaus II, 2. Stock, Zimmer 102). Offerten mit Aufschrift „Wasserleitung Adlisberg“ bis 7. November an den Vorstand der Industriellen Betriebe der Stadt Zürich. Offerteneröffnung: 9. November, 15 Uhr in der Kanzlei der Industriellen Betriebe (Amtshaus II, 2. Stock, Zimmer 112).

**Zürich. — 1 einfaches und 4 Doppel-Mehrfamilienhäuser an der Sihlfeld-Kochstrasse in Zürich 4. Schlosser- und Schreinerarbeiten, Beschlägellieferung.** Pläne etc. je von 14—17 Uhr bei der Bauleitung, Wilh. Müller, Architekt, Tödistrasse 67, Zürich 2. Offerten bis 7. November an den Bauherrn, Xaver Walteri, Sihlfeldstrasse 113, Zürich 4.

**Zürich. — Gemeinde Feuerthalen. Ausbau der Wasserversorgungs- und Hydrantenanlage. Grabarbeiten** (Öffnen und Wiedereindecken der Leitungsgraben) ca. 600 m, **Liefern und Legen** von ca. 410 m **Gußleitungen**, 180 mm und **dito** ca. 190 m mit 150 mm, **2 Überflurhydranten** (Clus) und **zwei Schieber** und die hierzu erforderlichen **Formstücke**. Pläne etc. bei P. Hefti, Wasserverwalter. Eingaben mit Aufschrift „Wasserversorgung-Erweiterung“ bis 10. November an den Gemeinde- rat Feuerthalen.

**Zürich. — Neubau für E. Huber-Alder, Maschinenmeister, Wädenswil. Gipser-, Schreiner-, Platten- und Jalousiearbeiten, elektrische und sanitäre Installationen.** Pläne etc. am 4. November, nachm. 2—4 Uhr, im Restaurant „Falken“ in Wädenswil. Eingaben bis 9. November an Hans Jenny, Bauunternehmung, Ennenda.

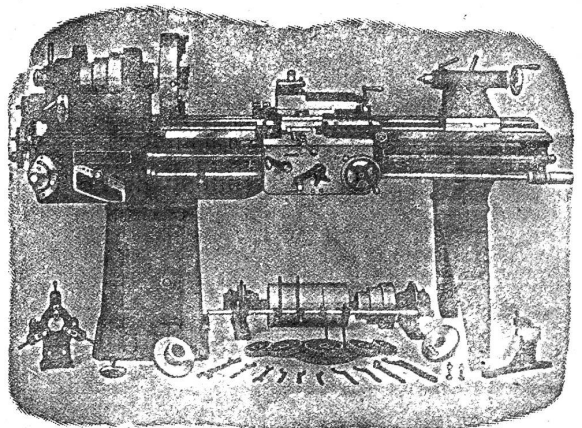
**Schwyz. — Tuberkulosen-Neubau zum Spital Lachen. Schreiner-, Schlosser- und Malerarbeiten, Beschlägellieferung, Linoleumböden, Boden- und Wandplättli, Betten** (Matratzen). Pläne etc. am 5. und 7. November je vorm. von 8—10.30 Uhr bei der Bauleitung im Bau (V. Schaefer, Archt., Rapperswil). Offerten bis 14. November an Bezirks-Säckelmeister Hegner, Präsident der Spitalkommission, Lachen.

**Schwyz. — Gemeinde Schübelbach. Erstellung eines Hydranten in der Betttau. Öffnen und Zudecken von 137 m Grabenarbeit in Wiesboden, Liefern und Montieren von 137 m gußeisernen Röhrenleitung, 70 mm und 100 mm, samt Hydrantenstock.** Offerten bis 8. November an Baupräsident Xaver Bruhin in Schübelbach.

**Schwyz. — Genossenschaft für die Dorfkanalisation Siebnen. Dorfkanalisation. Rohrgräben 2785 m, Zementrohrleitungen 20—80 cm Durchmesser, 2815 Stück, Revisions-schächte 60, 80 und 100 cm Durchmesser, 58 Stück, Schachtabdeckungen, Tauchbogen und Gitterroste.** Pläne etc. bei Ingenieur J. Meier in Lachen. Begehung des Baugebietes am 9. November, vorm. 8 1/2 Uhr, ab Postplatz Siebnen. Eingabetermin 14. November.

**Fribourg. — Nouvelle école de l'Auge à Fribourg. Gypserie, menuiserie extérieure, sous-linoléums, linoléums, stores en toile et en bois, installations sanitaires, aménagement extérieur.** Sont admis à soumissionner les entrepreneurs domiciliés sur la place de Fribourg depuis 6 mois au moins et y payant les impôts. Plans etc. de 10 à 12 h., aux bureaux des architectes Job, Genoud, Cuony, à Fribourg, Pérolles, 91. Les soumissions portant la suscription „Soumission pour l'école de l'Auge“, au secrétariat de l'Edilité jusqu'au

## WERKZEUG-MASCHINEN



**W. Wolf, Ingenieur :: vorm. Wolf & Weiss :: Zürich  
Lager und Bureau: Brandstehenkestrasse 7.**

11 novembre, à 11 h. 30, heure à laquelle elles seront ouvertes en présence des soumissionnaires. Les soumissions nous parvenant après l'heure susindiquée ne seront pas ouvertes et retournées à l'expéditeur.

**Aargau. — Schulhaus-Neubau in Lupfig, Schreiner-, Parkett- und Malerarbeiten, Plattenbeläge, Stoffstoren** (äufere). Pläne etc. je von 10—12 Uhr bei der Bauleitung, Alwin Rüegg, Architekt, Brugg. Offerten mit der Aufschrift „Offerte Schulhaus-Neubau“ bis 12. November an den Präsidenten der Baukommission, Gemeindeammann Müller, Lupfig.

**Ticino. — Comune di Malvaglia. Costruzione dell'acquedotto comunale del Sassone.** Le offerte, accompagnate da un deposito cauzionale di fr. 6000.— dovranno pervenire al Municipio entro le ore 14 del 10 novembre, in lettera suggellata portante l'indicazioni esterna „Offerta costruzione acquedotto comunale del Sassone“. Progetto, preventivo e capitolato presso la Cancelleria municipale.

**Vaud. — Construction des établissements pénitentiaires et d'assistance de la Plaine de l'Orbe — Orbe. Asile pour buveurs aux Grand Places, à Orbe. 1. Eclairage électrique — alimentation des moteurs. 2. Vitrerie.** Plans etc. au bureau de O. Magnin, architecte à Orbe, chaque jour ouvrable, de dix heures à midi, jusqu'au 9 novembre. Les soumissions cachetées, estampillées et conformes au modèles remis, seront reçues au Service des bâtiments de l'Etat, Cité-Devant 11, jusqu'au 10 novembre, à 11 heure du matin. Chaque enveloppe devra porter comme suscription: „soumission pour travaux de . . . asile des buveurs, Orbe.“

**Vaud. — Commune de Corcelles (Payerne). Fourniture des tuyaux et les travaux relatifs à l'établissement des canalisations pour égouts publics au quartier du Chêne.** Plans etc. au greffe municipal, à Corcelles. Offres avec mention „Soumission pour égouts“ devront parvenir à M. le Syndic de Corcelles près Payerne pour jeudi 12 novembre à 18 h.

**Vaud. — Commune de Peyres-Possens. Construction de bancs scolaires vaudois,** selon plans dressés par le service des bâtiments de l'Etat, à Lausanne. Plans, etc. chez A. Gillieron, secrétaire et adresser les soumissions à M. le syndic pour le 10 novembre.

**Wallis. — Konsumverein von Leuk. Erd- und Maurerarbeiten, sowie Zimmer-, Schreiner- und Spenglerarbeiten für den Bau einer Lagerhalle in Leuk-Suste.** Pläne etc. beim Präsidenten des Verwaltungsrates, Jos. Eggo, Leuk. Eingaben mit Aufschrift „Lagerhalle Suste“ bis 7. November an Obigen. Vereinsmitglieder bevorzugt.

## Buchführung für Handwerker

einfach, praktisch, übersichtlich, täglich abschlussbereit, bei grosser Kundensame mit Karten, den st. ueramtlichen Vorschriften entsprechend, lehrt in kurzer Zeit tagsüber und abends [3953

**Gademans Handelsschule**  
Zürich I, Gessnerallee 32 - Tel. 51.416. [OF 13033 Z

Eisern. Vert.

## Vollgatter

600 mm Rahmenweite,  
Fabrikat Morel, komplett  
mit 2 Wagen u. Schienen  
ab Standort sehr billig

**zu verkaufen.**

Offerten unter Chiffre **V 4157**  
an die Expedition.

**Zu verkaufen**

## „Sulzer“-

## Rohöl-Motor

2 Takt, gebraucht.

Gefäll. Anfragen unter Chiffre  
**4116** an die Expedition.

Solider, tüchtiger

## Maschinist

mit allen Arbeiten in Säge- und  
Hobelwerk vertraut, **sucht** per  
sofort **Stelle** als

## Hobler evt. Säger

Zeugnisse zu Diensten.

Offerten unter Chiffre **G 4039**  
an die Expedition.

**Wer liefert**

## Bretter und Kantholz

ca. 30 m<sup>3</sup> gegen Abnahme eines  
Autos im Werte von Fr. 1000.—.  
Offerten unter Chiffre **K 4193**  
an die Expedition.

## V. Bollmann, Kriens Werkzeugfabrik

Einrichtung kompletter Werkstätten

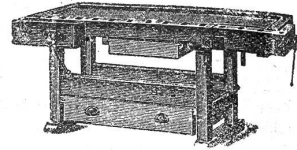
**Reform-Hobelbänke**

Patent Nr. 81489

**Werkzeuge jeder Art**

Bekannte Qualitätsarbeit.

Prospekte u. Preise auf Verlangen.



## Schulhaus-Neubau in Lupfig (Kant. Aargau).

## Konkurrenz-Eröffnung.

Über die Ausführung folgender Arbeiten wird freie Konkurrenz eröffnet:

## Schreinerarbeiten, Plattenbeläge Parkettarbeiten, Stoffstoren (äufere) und Malerarbeiten.

Die Pläne können auf dem Bureau des Unterzeichneten von 10—12 Uhr eingesehen werden, wo auch die diesbezüglichen Eingabeformulare bezogen werden können.

Die Offerten sind verschlossen mit der Aufschrift „Offerte Schulhaus-Neubau“ bis zum **12. November 1931** an den Präsidenten der Baukommission, Herrn Gemeindeammann Müller in Lupfig einzureichen.

Die Offerte ist für den Unternehmer vom Tage der Einsendung an bis zum **31. Dezember 1931** bindend.

Brugg, den 31. Oktober 1931.

Im Auftrage der Baukommission:

Die Bauleitung:

Alwin Rüegg, Architekt.

## Zu kaufen gesucht

zirka 100 m<sup>3</sup>

## Tannenklotzbretter

Schreinerqualität, 18—45 mm stark. - An Zahl-  
lung müfte ein **prima erhaltenes, neueres**  
**Auto**, Marke Buik, genommen werden. Rest  
gegen sofortige Kassa.

Offerten unter Chiffre **K 4087** an die Expedition.

## Zu kaufen gesucht:

1 bis 2 Waggons astfreie

## tannene Bretter

13/14 mm dick, von wenigstens 27 cm  
mittlerer Breite.

Offerten an: **Postfach 16004, Madiswil (Bern)**