

Zeitschrift: Illustrierte schweizerische Handwerker-Zeitung : unabhängiges Geschäftsblatt der gesamten Meisterschaft aller Handwerke und Gewerbe

Herausgeber: Meisterschaft aller Handwerke und Gewerbe

Band: 47-48 (1931)

Heft: 30

Rubrik: Aus der Praxis - für die Praxis

Nutzungsbedingungen

Die ETH-Bibliothek ist die Anbieterin der digitalisierten Zeitschriften auf E-Periodica. Sie besitzt keine Urheberrechte an den Zeitschriften und ist nicht verantwortlich für deren Inhalte. Die Rechte liegen in der Regel bei den Herausgebern beziehungsweise den externen Rechteinhabern. Das Veröffentlichen von Bildern in Print- und Online-Publikationen sowie auf Social Media-Kanälen oder Webseiten ist nur mit vorheriger Genehmigung der Rechteinhaber erlaubt. [Mehr erfahren](#)

Conditions d'utilisation

L'ETH Library est le fournisseur des revues numérisées. Elle ne détient aucun droit d'auteur sur les revues et n'est pas responsable de leur contenu. En règle générale, les droits sont détenus par les éditeurs ou les détenteurs de droits externes. La reproduction d'images dans des publications imprimées ou en ligne ainsi que sur des canaux de médias sociaux ou des sites web n'est autorisée qu'avec l'accord préalable des détenteurs des droits. [En savoir plus](#)

Terms of use

The ETH Library is the provider of the digitised journals. It does not own any copyrights to the journals and is not responsible for their content. The rights usually lie with the publishers or the external rights holders. Publishing images in print and online publications, as well as on social media channels or websites, is only permitted with the prior consent of the rights holders. [Find out more](#)

Download PDF: 23.02.2026

ETH-Bibliothek Zürich, E-Periodica, <https://www.e-periodica.ch>

Haben Sie schon Edelmarmor gesehen! Er ist hochglänzend, säurewiderstandsfähig, mit prächtigem Farbenspiel in allen Nuancen erhaltlich. Da wir in der Schweiz eigentlich keinen Marmorbruch haben, dürfte es Sie interessieren, zu wissen, daß es von nun an Schweizer-Marmor gibt, der alle wünschbaren Qualitäten besitzt, echtes Schweizer-Produkt ist und die Schweiz vom Auslande völlig unabhängig zu machen imstande ist. Die Schweizerische Marmor-Werk-Aktien-Gesellschaft in Richterswil läßt Ihnen gerne diesen farbenprächtigen Marmor vorführen, und die Probe mit hochkonzentrierter Säure demonstrieren, damit Sie sich selbst von seinen hervorragenden Eigenschaften überzeugen können. Auch werden Sie staunen müssen über die feine Anpassungsfähigkeit punkto Nuancenspiel und Formierung an die Umgebung (Möbelstücke, Böden, Tapeten etc.), die vielseitige Verwendbarkeit und hauptsächlich Preiswürdigkeit.

Die Zukunft des Sperrholzes: Wandbekleidung und Zwischenwände. (Korr.) Ein britischer Industrieller äußerte sich in „Timber News“ kritisch über die Zukunft und Verwendungsmöglichkeiten, verschiedener Baumaterialien. Mit besonderem Nachdruck hob er dabei hervor, welchen Vorteil die Verwendung von Sperrholzplatten gegenüber Stukaturwänden bietet. Er betonte, daß Sperrholzplatten in der modernen Bauweise ein unbegrenztes Feld, was die Verwendung als Wandbekleidung, als auch als Scheidewände haben. Abgesehen von der besser isolierenden Eigenschaft als Wandbelag sprechen auch verschiedene andere Momente für die Verwendung von Sperrholzplatten. Als Scheidewände haben Sperrholzplatten den weiteren Vorteil, der leichteren Tragbarkeit, weiters des geringeren Gewichtes. Eine Scheidewand aus Sperrholz kann leicht verlegt werden. Der britische Industrielle sagte sogar schon die Zeit voraus, in welcher man kleinere Häusertypen derart bauen wird, daß die Wände der einzelnen Zimmer wann immer verschoben und die Flächen der Zimmer nach Belieben werden verändert werden können. A.S.

Fachkurs für autogene Schweißung in Luzern. Die Sauerstoff- und Wasserstoff-Werke A.-G. Luzern veranstalten in Verbindung mit der Kunstgewerbeschule Luzern vom 9. bis 13. November 1931 wiederum einen Kurs für autogene Metallbearbeitung. Die Kursleitung liegt in den Händen der Direktion des Schweizerischen Azetylen-Vereins. Die Kursstaxe beträgt 35 Fr. Übungslokal: Kunstgewerbeschule Luzern, Rößligasse 12.

Anmeldungen bitten wir umgehend an die Kursveranstalter zu richten, von welchen auch die ausführlichen Programme zu beziehen sind.

Literatur.

Josef Wiß-Stäheli. „**Mit Sack und Pack zum Zapfenberg**“. Eine fröhliche Sommergeschichte. Mit Zeichnungen und farbigem Umschlag von Hans Schaad. 154 Seiten. 8°. Gebunden Fr. 5.50. Orell Füssli Verlag, Zürich und Leipzig.

„Es ist einfach glatt und gerissen“, urteilt ein Junge, der das neue, im Orell Füssli Verlag, Zürich und Leipzig, erschienene Buch „Mit Sack und Pack zum Zapfenberg“ von Josef Wiß-Stäheli gelesen hat. Natürlich sagt er das, denn daß die Idee eines Buben, eine Wanderung nach dem ein paar Stunden ent-

fernten Zapfenberg zu inszenieren, schließlich das ganze Städtchen packt, vom kleinsten Knopf bis zum angesehenen Vereinspräsidenten, das würde doch selbst die ärgste Schlafmütze unternehmungslustig machen. Und was dabei alles passieren kann! Eine schreckliche Rufgeschichte, eine gewaltige nächtliche Aufregung wegen einer ehrenden Inschrift, und sogar eine feierliche Rede und Fahnenstiftung des prächtigen Herrn Pollenstein. Ja, dieser Herr Pollenstein! Der bloße Gedanke an ihn macht Alt und Jung schmunzeln. Hat er sich doch im Herzen ein gut Stück Jugendparadies bewahrt, trotzdem er es im Leben nicht leicht hat. Ein gutes oder lustiges Sprüchlein hilft bei allen Verwicklungen weiter, und an ihm erweist es sich so recht, was ein wirklich mit der Jugend verbundener „Großer“ für das kleine Volk bedeuten kann.

Kurzum, der Verfasser des berühmten „Nazi“ hat wieder eine, zudem von Hans Schaad köstlich bilderte Geschichte gestiftet, die man auf alle Weihnachtstische wünscht.

Aus der Praxis — Für die Praxis. Fragen.

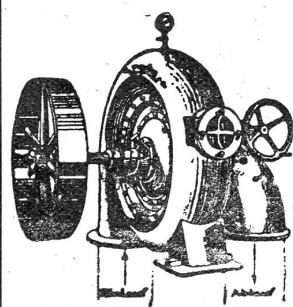
NB. **Verkaufs-, Tausch- und Arbeitsgesuche** werden unter dieser Rubrik **nicht aufgenommen**; derartige Anzeigen gehören in den **Insertenteil** des Blattes. — Den Fragen, welche „**unter Chiffre**“ erscheinen sollen, wolle man **50 Cts.** in Marken (für Zusendung der Offerten) und wenn die Frage mit Adresse des Fragestellers erscheinen soll, **20 Cts.** beilegen. **Wenn keine Marken mitgeschickt werden, kann die Frage nicht aufgenommen werden.**

391. Wer könnte sofort 1 Benzintank von 1000 Liter, neu oder gebraucht, liefern? Offerten an Hobel- und Sägewerk Langnau-Bern A.-G.

392. Wie reinigt man am besten Basaltsteine (sichtbares Sockelmauerwerk) von Zement? Der darüber stehende Bauteil wurde betoniert, sodaß während der ganzen Bauzeit Zementwasser über obige Bruchsteine floß? Auskunft unter Chiffre 392 an die Exped.

393. Wer hätte abzugeben 1 gut erhaltenen Amboss, sowie 1 Schweißanlage „Difous“? Offerten unter Chiffre 393 an die Exp.

O. Meyer & Cie., Solothurn Maschinenfabrik für



Francis-
Turbinen
Pelton turbine
Spiralturbine
Hochdruckturbinen
für elektr. Beleuchtungen.

Turbinen-Anlagen

von uns in letzter Zeit
ausgeführt:

Hegnauer & Co. Aarau. Feitknecht & Co. Twann. Burros Tabakfabrik Boncourt. Tuchfabrik Langendorf. Gerber, Gerberei Langnau. Elektra Ried-Brig. Huber & Cie., Marmorsäge Zofingen.

In folgenden Sägen: Marti Lyss. Bächtold Schleithelm. Baumann Nottli (Toggenburg). Burkhard Matzenod. Egger Lotzwil. Frutiger Steffisburg. Graf Oberkulm. Pfäffli Obergerlafingen. Räder Gebr. Langnau (Aargau). Sutter Ittingen. Steiner Ettiswil (Luzern). Strub 52 Länfeldingen.

In folgenden Mühlen: Christen Lyss. Aebi Kirchberg. Fischer Buttisholz. Frey Oberendingen. Haab Wädenswil. Lanzrein Oberdiessbach. Leibundgut Langnau i. E. Salin Villars St. Pierre. Sommer Oberburg. Schneider Bätterkinden. Schenk Mett b. Biel u. v. a. m.

394. Wer liefert tannene Sieb-Zargen? Offerten an Ulr. Ritter, Wagner, Sumiswald.

395. Wer liefert Waadtländer-Fahhahnen aus Akazienholz? Offerten an Oskar Herter, mech. Drechslerei, Burg 5 b. Basel.

396. Wer fabriziert Bilderleisten und Rupfenleisten? Offerten unter Chiffre 396 an die Exped.

397. Wer liefert Holzwolle? Offerten an Jean Stoecklin, Ossingen (Zürich).

398a. Wer fabriziert sog. Scheibenräder mit Gußnabe, ca. 30 mm Bohrung und 18—20 cm Länge, Radhöhe 98 bis 102 cm, Reifbreite 60 mm, Tragkraft für 2 Räder ca. 3—400 kg (also leichte Ausführung)? **b.** Wer liefert Walzmaschinen, gebrauchte, für Eisenbreite 300×8 mm, event. 100×5—8 mm, kombinierte Stenzen mit Schere zum Stenzen von Löcher in Eisen von 10—15 mm Dicke, Lochgröße 16—25 mm? Alle Maschinen müssen gut erhalten und für Kraftbetrieb eingerichtet sein. Offerten unter Chiffre 398 an die Exped.

Antworten.

Auf Frage **386.** Moderne, leistungsfähige Parkettmaschinen liefert die Firma Fischer & Söffert, Basel.

Auf Frage **386.** Bewährte, moderne und leistungsfähige Maschinen für die Parkett-Fabrikation baut A. Müller & Cie. A.-G., Maschinenfabrik und Eisengießerei, Brugg.

Auf Frage **386.** Die A.-G. Olma in Olten liefert Maschinen für Parkettfabrikation.

Auf Frage **386.** Maschinen für die Parkettfabrikation liefert die A.-G. der Eisen- und Stahlwerke, vormals Georg Fischer, Abteilung Maschinenfabrik Rauschenbach, Schaffhausen.

Auf Frage **386.** Moderne und leistungsfähige Parkettmaschinen liefert die Firma Gebr. Schmalz, Maschinenfabrik, Offenbach a. Main. Geschäftsstelle für die Schweiz: H. Hiltebrand, Maschinen und Werkzeuge, Olten.

Auf Frage **389.** Linksweichen von 500 mm Spurweite und Zementrohrformen liefern Robert Aebi & Cie. A.-G., Zürich.

Auf Frage **389.** Linksweichen für 500 mm Spurweite liefern Fritz Marti A.-G., Murtenstraße 83, Bern.

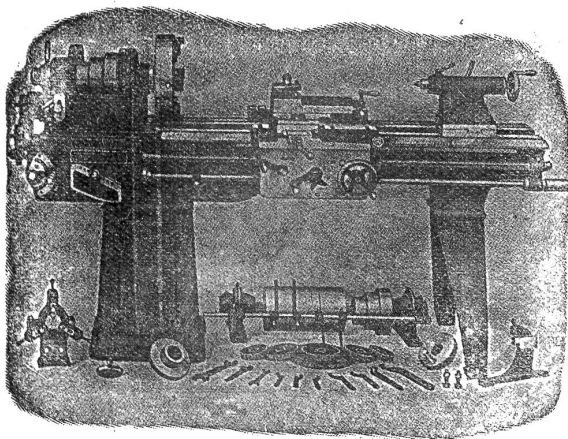
Auf Frage **389.** Zementrohrformen 800 und 1000 mm Lichtweite liefert Robert Goldschmidt, Zürich.

Submissions-Anzeiger.

Eidgenossenschaft. — Erweiterung des Physikgebäudes der Eidgen. techn. Hochschule in Zürich. Glaser- und Schlosserarbeiten. Pläne etc. jeweils 14—18 Uhr im Zimmer Nr. 14 c im Physikgebäude, Gloriastraße 35 in Zürich. Offerten mit der Aufschrift „Angebot für Physikgebäude Zürich“ bis 28. Oktober an die Direktion der eidg. Bauten in BeN.

Eidgenossenschaft. — Abbruch-, Erd-, Maurer-, Eisenbeton-, Versey-, Verputz-, Kanalisations- und Kunststein-

WERKZEUG-MASCHINEN



W. Wolf, Ingenieur :: vorm. Wolf & Weiss :: Zürich
Lager und Bureau: Brandschenkestrasse 7.

arbeiten zum Anbau an das Hauptpostgebäude in Luzern. Pläne etc. bei Ingenieur Hugo Scherer, Museggstraße 15a in Luzern je vorm. von 9—11 Uhr. Offerten mit der Aufschrift „Angebot Anbau Hauptpostgebäude Luzern“ bis 29. Oktober an die Direktion der eidg. Bauten in Bern.

Schweizer. Bundesbahnen, Kreis I. — Wagenreparatur im neuen Güterbahnhof Weiermannshaus, Bern. Maurer-, Kunststein-, Verputz-, Kanalisations-, Zimmer-, Dachdecker- und Spenglerarbeiten. Pläne etc. ab 9. Oktober bei der Sektion Hochbau der Abteilung für Bahnbau der Generaldirektion in Bern, Bureau 181, 3. Stock des Dienstgebäudes, Mittelstraße 43. Pläne auf Wunsch gegen Bezahlung von Fr. 4.— (keine Rückerstattung). Angebote mit der Aufschrift „Dienstgebäude Weiermannshaus“ bis 23. Oktober an die Kreisdirektion I in Lausanne.

Zürich. — Baugenossenschaft der Straßenbahner, Zürich. Kolonie Hammerstraße, Zürich 7. 4 Doppel-Mehrfamilienhäuser mit 38 Wohnungen und 1 Kinderhort-lokal. Glaser-, Gipser-, Schreiner-, Maler-, Schlosser- und Terrazzoarbeiten, Rolladen-Lieferung, sanitäre und elektrische Installationen, Beschlägellieferung, fugenlose Bodenbeläge, Boden- und Wandplattenbeläge, Holzbodenbeläge. Formulare etc. bei der Bauleitung, G. Leuenberger, J. Flückiger, Architekten, Sihlstraße 34, Zürich 1. Eingaben bis 30. Oktober an Oskar Tschudin, Präsident der Genossenschaft, Greblackerstraße 32, Zürich 6.

Zürich. — 5 Mehrfamilienhäuser an der Hadlaubstraße in Zürich. 1. Glaserarbeiten, 2. Schreinerarbeiten, 3. Jalousien- und Rolladenlieferung, 4. Plattenbeläge. Pläne etc. bei Ernst Sprenger, Architekt, Seewen-Schwyz, Bahnhofstraße. Offerten bis 26. Oktober an denselben. Die Formulare für Pos. 3 und 4 können erst ab 23. Oktober bezogen werden und sind bis 31. Oktober einzureichen.

Zürich. — Konsortium Agnesstraße. Ohne Beteiligung der Handwerker. 6 Doppel-Mehrfamilienhäuser an der Agnesstraße, Zürich 4. Plattenbeläge, Schreiner-, Schlosser-, Maler- und Tapeziererarbeiten, Beschlägellieferung, Kunstmarmor-Simsen, Linoleum-Beläge, Brief- und Milda-kastenlieferung, Hurden. Pläne etc. bei der Bauleitung, Vogelsanger & Maurer, Architekten, Tödistraße 67, Zürich 2, je von 8—12 und 2—6 Uhr. Angebote mit Aufschrift „Offerte Agnesstraße“ bis 24. Oktober, mittags 12 Uhr, an die Bauleitung.

Zürich. — Wasserversorgung Berg-Schlieren. Pumpenhaus am alten Zürichweg, unter dem Gugel, Maschinenanlage, 2 Pumpen, 2 Motoren, samt allen automatischen Einrichtungen zum Pumpwerk, Reservoir 200, event. 400 m³, bestehend aus zwei Zylindern mit vorgebautem Schieberhaus, Ausführung in armiertem Beton, Bauplatz im Bergwald, 500 m oberhalb dem alten Zürichweg, Reservoir-Armaturen, Leitungsnetz: Gußröhren 75—150 mm, 1626 m, 5 Oberflurhydranten, Schieber und Formstücke, alles Schweizerfabrikat, Grabarbeiten, 1626 m, normal 1,50 m tief, Haul-zuleitungen. Pläne etc. auf dem Ingenieurbureau J. Bofhard, Thalwil, alte Landstraße 132. Offerten mit Aufschrift „Wasserversorgung Berg-Schlieren“ bis 25. Oktober an den Gemeinderat Schlieren.

Bern. — Städt. Baudirektion II, Bern. Konkurrenz unter den in Bern und Umgebung wohnhaften Unternehmern. Zimmer- und Dachdeckerarbeiten zum Neubau einer Stallanlage auf dem Gurten-Kulm. Pläne etc. je von 10—12 Uhr im Zimmer Nr. 29, Bundesgasse 40, 3. Stock. Eingaben mit der Aufschrift „Offerte Gurtenstall“ bis 24. Oktober an das städt. Bauinspektorat, Bundesgasse 40.

Luzern. — Ausbauarbeiten für 14 Mehrfamilienhäuser auf der Liegenschaft „Breitlachen“ in Luzern. Sanitäre Installationen, Beschlägellieferung, Schlosserarbeiten, Wand- und Bodenbeläge (weiße Wandplattenbeläge und Wiga- oder Glanzeternitplatten, fertige fugenlose Bodenbeläge, Linoleumunterlagsböden, Linoleum- und Terrazzobeläge), Malerarbeiten und Tapetenlieferung. Pläne etc. bei den Bauleitungen, Otto Schärli, Architekt, Bundesstraße 15 und Anton Mozzatti, Architekt, Berglistraße 27. Offerten bis 24. Oktober an den Präsidenten der B. K., Robert Müller, Claridenstraße 1, Luzern.

Schwyz. — Chalet für L. Kyd in Brunnen. Erd-, Maurer-, Dachdecker-, Spengler-, Gipser-, Maler-, Tapezierer- u. Hafnerarbeiten, sanitäre und elektrische Installationen, Verglasung der Fenster und Transport von Bauholz vom Bahnhof auf die Baustelle. Die Offertformulare werden gegen Einsendung von Fr. 1.— in Briefmarken durch die Bauleitung, Windler & Cie. A.-G., Chaletfabrik, Fribourg versandt, wo sie bis zum 31. Oktober retourniert werden müssen.

Basel. — Kantonales Arbeitsamt in Basel. Schlosser-, Maler- und innere Schreinerarbeiten Los I, Beschlägellie-