

Zeitschrift: Illustrierte schweizerische Handwerker-Zeitung : unabhängiges Geschäftsblatt der gesamten Meisterschaft aller Handwerke und Gewerbe

Herausgeber: Meisterschaft aller Handwerke und Gewerbe

Band: 47-48 (1931)

Heft: 29

Rubrik: Aus der Praxis - für die Praxis

Nutzungsbedingungen

Die ETH-Bibliothek ist die Anbieterin der digitalisierten Zeitschriften auf E-Periodica. Sie besitzt keine Urheberrechte an den Zeitschriften und ist nicht verantwortlich für deren Inhalte. Die Rechte liegen in der Regel bei den Herausgebern beziehungsweise den externen Rechteinhabern. Das Veröffentlichen von Bildern in Print- und Online-Publikationen sowie auf Social Media-Kanälen oder Webseiten ist nur mit vorheriger Genehmigung der Rechteinhaber erlaubt. [Mehr erfahren](#)

Conditions d'utilisation

L'ETH Library est le fournisseur des revues numérisées. Elle ne détient aucun droit d'auteur sur les revues et n'est pas responsable de leur contenu. En règle générale, les droits sont détenus par les éditeurs ou les détenteurs de droits externes. La reproduction d'images dans des publications imprimées ou en ligne ainsi que sur des canaux de médias sociaux ou des sites web n'est autorisée qu'avec l'accord préalable des détenteurs des droits. [En savoir plus](#)

Terms of use

The ETH Library is the provider of the digitised journals. It does not own any copyrights to the journals and is not responsible for their content. The rights usually lie with the publishers or the external rights holders. Publishing images in print and online publications, as well as on social media channels or websites, is only permitted with the prior consent of the rights holders. [Find out more](#)

Download PDF: 23.02.2026

ETH-Bibliothek Zürich, E-Periodica, <https://www.e-periodica.ch>

Gebiete des Kantons geworden ist. Darnach sollen alle vom Kanton zu vergebenden, nicht in eigener Regie auszuführenden Arbeiten einer öffentlichen Submission unterstellt werden. Unter besonderen Bedingungen sind überall auch Kollektivangebote zulässig. Die zuständigen Organe haben alle Angebote materiell zu prüfen und dabei allfällige Rechnungsfehler zu berichtigen. Die Vergebung der Arbeiten darf u. a. nicht erfolgen, wenn die Angebote Preisansätze enthalten, die in einem offenkundigen Mißverhältnis zu der geforderten Leistung stehen oder die Merkmale des unlauteren Wettbewerbes an sich tragen. Zur Beurteilung der Preiswürdigkeit können die Bewerber und Berufsverbände der Behörde Preisberechnungen mit den nötigen Einzelangaben einreichen, wozu bei jeder öffentlichen Ausschreibung dem kantonalen Gewerbeverband oder einer andern von ihm bezeichneten Amtsstelle ein Eingabeformular zuzustellen ist. Will der Arbeitsauftrag einem Bewerber übertragen werden, dessen Offerte um mehr als 10 Prozent niedriger ist als diejenige der Richtofferte des Gewerbeverbandes, so hat das Baudepartement den Gewerbeverband und den Unternehmer, dem die Arbeit übertragen werden will, zur Begründung der Preisdifferenz einzuladen. Für Arbeiten bis auf 5000 Fr. soll das Baudepartement zuständig sein, darüber hinaus der Regierungsrat. Wird durch sogenannte Ringbildungen eine ungebührliche Preissteigerung bezweckt, so kann die betreffende Arbeit oder Lieferung entweder freihändig vergeben oder erstere in Regie ausgeführt werden. Die Unternehmer haben die ortsüblichen Arbeitsbedingungen und Arbeitslöhne einzuhalten und womöglich sind einheimische Arbeitskräfte vorzuziehen.

Friedhofkunst auf dem Lande. (Korr.) Es ist erfreulich, daß man nach und nach auch in ländlichen Gemeinden neue Friedhöfe nicht mehr unter dem Gesichtspunkt möglicher Bodenausnutzung anlegt, sondern den architektonisch-landschaftlichen Anforderungen Rechnung trägt. Die evangelische Kirchgemeinde Thal ließ letztes Jahr bei der Kirche einen praktischen Urnenfriedhof erstellen. Anfangs Oktober ist in der gleichen Kirchgemeinde, Pfarrabteilung Buchen, ein neuer Friedhof eröffnet worden, und zwar ein bürgerlicher, paritätischer Friedhof. Die neue Anlage liegt in nicht zu weiter Entfernung von beiden Kirchen, auf einem sanft gegen Westen abfallenden Hügel. Die Gräberfelder sind terrassiert, von Grünhecken eingefast und im Hauptweg durch Steintreppen unter sich verbunden. Gegen die im Norden verlaufende Straße und gegen Westen schließt eine Mauer mit Zugangstor den Friedhof gegen Außen ab. Am Ende des Hauptweges, am höchsten Punkt, erhebt sich ein in schlichten, schönen Formen gehaltenes Leichenhaus. Zwei Brunnen dienen zum

Schmuck und für gärtnerische Zwecke. Schöpfer der Pläne und Bauleiter ist Herr Gartenarchitekt F. Klausen in Rorschach; der Entwurf des Leichenhauses stammt von Herrn Architekt Schell in Staad. Wenn es gelingt, für die Anlage und Pflege der Gräber geeignete Vorschriften aufzustellen und durchzuführen, wird sich eine harmonische Gesamtanlage ergeben, die jeden Besucher befriedigen wird. Mit bescheidenen Mitteln wurde hier etwas Vorbildliches geschaffen.

Autogen Schweißkurs. Die Continental-Licht- und Apparatebau-Gesellschaft in Dübendorf veranstaltet vom 3. bis 5. November 1931 neuerdings einen Schweißkurs. Sowohl der theoretische, wie auch der praktische Unterricht wird von geübten Fachleuten erteilt. Man verlange sofort das Programm.

Literatur.

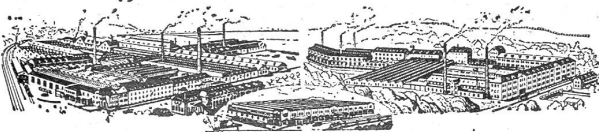
Sprachenpflege. „Le Traducteur“, eine Zeitschrift in Deutsch und Französisch, beide Sprachen rein und richtig nebeneinander gestellt, wird überall dort willkommen sein, wo Vorkenntnisse schon vorhanden sind und das Bestreben besteht, sich in angenehmer Weise weiter zu unterrichten. Probeheft kostenlos durch den Verlag des „Traducteur“ in La Chaux-de-Fonds.

Verkehr. Seit 4. Oktober gilt der neue „Blitz“-Fahrplan, das Zürcher Kursbuch aus dem Orell Füssli Verlag, das dank seiner übersichtlichen Anlage mit greifbaren Strecken bei dem gesteigerten Winterverkehr unentbehrlicher geworden ist als je. Seine Benutzer wissen von vornherein, daß nicht nur größte Sorgfalt auf die üblichen Angaben verwendet wird, sondern daß man ihn auch von Mal zu Mal weiter ausbaut, ihn immer reichhaltiger macht, ohne sein bequemes Format und die leichte Orientierung zu beeinträchtigen. Daß dabei die praktischen Rubriken zum raschesten Auffinden von Strecken, Fahrzeiten, Billettpreisen, Tarifkilometern usw. ihre Zuverlässigkeit bewahren, versteht sich von selbst. So ist und bleibt der „Blitz“ der mit Vorliebe benutzte Taschensfahrplan, ohne den ein richtiger Zürcher nicht sein kann.

Aus der Praxis — Für die Praxis. Fragen.

NB. **Verkaufs-, Tausch- und Arbeitsgesuche** werden unter dieser Rubrik **nicht aufgenommen**; derartige Anzeigen gehören in den **Inseratenteil** des Blattes. — Den Fragen, welche „unter Chiffre“ erscheinen sollen, wolle man **50 Cts.** in Marken (für Zusendung der Offerten) und wenn die Frage

Vereinigte Drahtwerke A.-G., Biel



Präzisionsgezogene Materialien
in **Eisen** und **Stahl**, aller Profile,
für **Maschinenbau**, **Schrauben-**
fabrikation und **Fassondreherei**.
Transmissionswellen. Band-
eisen u. **Bandstahl** kaltgewalzt.

mit Adresse des Fragestellers erscheinen soll, **20 Cts.** beilegen. **Wenn keine Marken mitgeschickt werden, kann die Frage nicht aufgenommen werden.**

384. Wer liefert Anlagen für wirtschaftliche Holz Trocknung und dient event. mit praktischen Ratschlägen? Offerten an Karl Hüslér-Erni, Sägerei, Ruswil.

385. Wer hat abzugeben 1 noch gut erhaltenen Leim- oder Werkstofften? Offerten an Ernst Greuter, mech. Zimmerei, Bülach.

386. Welche Firma liefert bewährte, moderne und leistungsfähige Maschine für Parkett-Fabrikation? Offerten unter Chiffre 386 an die Exped.

387. Wer hat abzugeben 3 Tore für Autogarage? Offerten an Hotel „Säntis“, Unterwasser (Toggenburg).

388. Wer hätte abzugeben 1 Hochdruck-Turbine (Raddurchmesser wenn möglich nicht unter 400 mm), ganz gut erhalten, sowie ca. 30—50 m Eisenrohre dazu? Offerten unter Chiffre 388 an die Exped.

389. Wer hat abzugeben: 1 Linksweiche, 50 cm Spurweite; 1 Zementrohrform, 80 cm Lichtweite, dünnwandig und 1 Zementrohrform 100 cm Lichtweite, dünnwandig? Offerten unter Chiffre 389 an die Exped.

390. Wer hätte abzugeben gebrauchten Britschenzug für mittlern Gewebebach mit 2 oder 4 Zahnstangen? Offerten an Rud. Gehrig, Sägerei, Schüpbach b. Signau.

Antworten.

Auf Frage **373.** Ofen für Holz Trocknungsanlage erstellt wie gewünscht: E. Wulschleger, Zentralheizungen, Olten.

Auf Frage **373.** Heiz-Ofen für Späne- und Abfallholzfeuerung liefert B. Etienne-Häfliger, Maschinen- und Werkzeuge zur Holzbearbeitung, Bremgarten (Aargau).

Auf Frage **375.** Rohölfraktoren Deutzer liefern Würzler, Mann & Cie., Zürich-Albisrieden.

Auf Frage **381.** Die A.-G. Olma in Olten liefert Riemen-scheiben und Transmissionsteile in allen Grössen.

Auf Frage **382.** Elektro- und Benzinmotor-Ablängsägen liefert die A.-G. der Eisen- und Stahlwerke, vormals Georg Fischer, Abteilung Maschinenfabrik Rauschenbach, Schaffhausen.

Auf Frage **382.** Schmalz-Elektro-Kettensägen liefert H. Hiltebrand, Olten, Vertretung und Fabriklager.

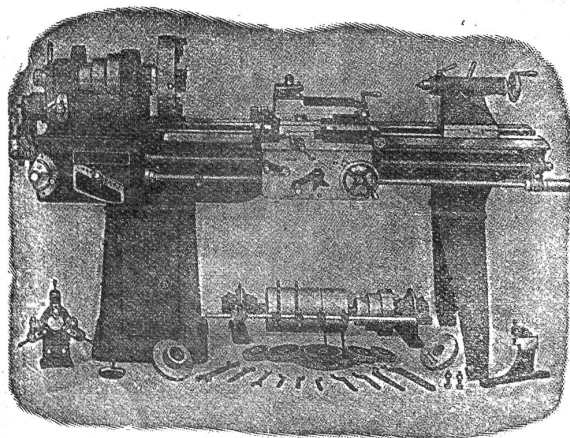
Auf Frage **382.** Die A.-G. Olma in Olten liefert Stamm-quersägen.

Auf Frage **382.** „Stihl“-Kettensäge liefern Fischer & Sutfert, Basel.

Submissions-Anzeiger.

Eidgenossenschaft. — Erweiterung des Physikgebäudes der Eidgen. techn. Hochschule in Zürich. Glaser- und Schlosserarbeiten. Pläne etc. jeweilen 14—18 Uhr im Zimmer

WERKZEUG-MASCHINEN



W. Wolf, Ingenieur :: vorm. Wolf & Weiss :: Zürich
Lager und Bureau: Brandchenkestrasse 7.

Nr. 14 c im Physikgebäude, Gloriastrasse 35 in Zürich. Offerten mit der Aufschrift „Angebot für Physikgebäude Zürich“ bis 28. Oktober an die Direktion der eidg. Bauten in BeTn.

Eidgenossenschaft. — Abbruch-, Erd-, Maurer-, Eisenbeton-, Verputz-, Verputz-, Kanalisations- und Kunststeinarbeiten zum Anbau an das Hauptpostgebäude in Luzern. Pläne etc. bei Ingenieur Hugo Scherer, Museggstrasse 15a in Luzern je vorm. von 9—11 Uhr. Offerten mit der Aufschrift „Angebot Anbau Hauptpostgebäude Luzern“ bis 29. Oktober an die Direktion der eidg. Bauten in Bern.

Schweizer. Bundesbahnen, Kreis I. — Wagenreparatur im neuen Güterbahnhof Weiermannshaus, Bern. Maurer-, Kunststein-, Verputz-, Kanalisations-, Zimmer-, Dachdecker- und Spenglerarbeiten. Pläne etc. ab 9. Oktober bei der Sektion Hochbau der Abteilung für Bahnbau der Generaldirektion in Bern, Bureau 181, 3. Stock des Dienstgebäudes, Mittelstrasse 43. Pläne auf Wunsch gegen Bezahlung von Fr. 4.— (keine Rückerstattung). Angebote mit der Aufschrift „Dienstgebäude Weiermannshaus“ bis 23. Oktober an die Kreisdirektion I in Lausanne.

Schweiz. Bundesbahnen, Kreis I. — Vergrößerung des Wärterhauses auf der Station Suberg. Pläne etc. auf dem Bureau des Bahningenieurs VI in Bern. Angebote mit Aufschrift „Wärterhaus Suberg“ bis 19. Oktober an die Kreisdirektion I in Lausanne.

Zürich. — Limmatwerk Wettingen der Stadt Zürich. Maschinenhaus in Wettingen. Spenglerarbeiten u. Flachdachisolationen. Pläne etc. je von 9—11 Uhr auf dem Projektierungsbureau, Zimmer Nr. 119, Amtshaus II, Bahnhofquai 5, Zürich 1. Angebote mit entsprechender Aufschrift bis 19. Oktober an den Vorstand der Industriellen Betriebe, Amtshaus II, Zürich 1. Öffnung der Angebote am 20. Oktober, 15 Uhr, in der Kanzlei der Industriellen Betriebe, Amtshaus II.

Zürich. — Kindergartengebäude Wiedikon. Schreiner-, Maler- und Tapeziererarbeiten, Unterlagsböden, Linoleumbeläge. Pläne etc. bis 16. Oktober je von 9—12 Uhr im Baubureau Gertrudstrasse der Architekten Kellermüller & Hofmann, Zürich. Angebote mit der Aufschrift „Kindergarten Wiedikon“ bis 19. Oktober, abends 6 Uhr, an den Vorstand des Bauwesens I, Stadthaus. Öffnung der Angebote am 20. Oktober, 4 Uhr, auf der Baukanzlei I, Stadthaus, 3. Stock.

Zürich. — Gemeinnützige Baugenossenschaft „Röntgenhof“, Zürich. 5 Doppel-Mehrfamilienhäuser an der Weiherstrasse in Seebach. Elektrische Installation, Plattenbeläge, Simsen-, Schüttstein- und Waschtroglieferung, Küchenmobiliar, Beschlägelieferung, Holzbodenbeläge, Linoleumbeläge, Schreiner-, Maler-, Tapezierer-, Gärtner- und Pfisterarbeiten. Pläne etc. je von 2—5 Uhr bei der Bauleitung, G. Giomini, Architekt, Bahnhofstrasse 57b, in Zürich 1. Angebote mit der Aufschrift „Preiseingabe für die Gemeinn. Baugenossenschaft Röntgenhof“ bis 19. Oktober, abends 6 Uhr an den Architekten.

Zürich. — Gemeinnützige Baugenossenschaft Zürich 7 und 8. 12 Doppel-Mehrfamilienhäuser mit einem Kindergartenlokal an der Witikonstrasse und proj. Eichhaldenstrasse in Zürich 7. Sanitäre Installationen, Fernheizung und Warmwasserversorgung, elektrische Installationen, Malerarbeiten. Pläne etc. bis 20. Oktober durch die Bauleitung, Kefler & Peter, Architekten, Bleicherweg 36, Zürich 2. Offerten mit der Aufschrift „Eierbrecht 2“ an den Präsidenten der Gemeinnützigen Baugenossenschaft Zürich 7 und 8, Herrn Rechtsanwalt Dr. H. Weisflog, Talacker 48, Zürich 1.

Zürich. — Baugenossenschaft Rotachstrasse, Zürich. 11 Doppel-Mehrfamilienhäuser an der Schweighofstrasse in Zürich 3. Schreinerarbeiten, Beschlägelieferung, Boden- und Wandbeläge, hölzerne Bodenbeläge, Jalousieladenlieferung. Pläne etc. je von 10—12 Uhr bei der Bauleitung, Georg Huber, Architekt (vorm. J. Löhlein), Zollikerstrasse 19, Zürich 8. Angebote mit der Aufschrift „Eingabe für die Baugenossenschaft Rotachstrasse“ bis 22. Oktober, mittags 12 Uhr, an Dir. L. Lieber, Präsident der Baugenossenschaft, Mühlehalde 25, Zürich 7.

Zürich. — Konsortium Agnesstrasse. Ohne Beteiligung der Handwerker. 6 Doppel-Mehrfamilienhäuser an der Agnesstrasse, Zürich 4. Plattenbeläge, Schreiner-, Schlosser-, Maler- und Tapeziererarbeiten, Beschlägelieferung, Kunstmarmor-Simsen, Linoleumbeläge, Brief- und Milkastenlieferung, Hurden. Pläne etc. bei der Bauleitung, Vogelsanger & Maurer, Architekten, Tödi-strasse 67, Zürich 2, je von 8—12 und 2—6 Uhr. Angebote mit Aufschrift „Offerte Agnesstrasse“ bis 24. Oktober, mittags 12 Uhr, an die Bauleitung.

Zürich. — Genossenschaft „Traube“ Zürich (ohne Handwerkerbeteiligung). Doppel-Mehrfamilienhaus mit Restaurant und Laden an der Forchstrasse 41 in Zürich 7. Gipser- und Schlosserarbeiten, elektrische Installationen, Maler-