

Submissions-Anzeiger

Objektyp: **Group**

Zeitschrift: **Illustrierte schweizerische Handwerker-Zeitung : unabhängiges Geschäftsblatt der gesamten Meisterschaft aller Handwerke und Gewerbe**

Band (Jahr): **47-48 (1931)**

Heft 23

PDF erstellt am: **26.09.2024**

Nutzungsbedingungen

Die ETH-Bibliothek ist Anbieterin der digitalisierten Zeitschriften. Sie besitzt keine Urheberrechte an den Inhalten der Zeitschriften. Die Rechte liegen in der Regel bei den Herausgebern.

Die auf der Plattform e-periodica veröffentlichten Dokumente stehen für nicht-kommerzielle Zwecke in Lehre und Forschung sowie für die private Nutzung frei zur Verfügung. Einzelne Dateien oder Ausdrucke aus diesem Angebot können zusammen mit diesen Nutzungsbedingungen und den korrekten Herkunftsbezeichnungen weitergegeben werden.

Das Veröffentlichen von Bildern in Print- und Online-Publikationen ist nur mit vorheriger Genehmigung der Rechteinhaber erlaubt. Die systematische Speicherung von Teilen des elektronischen Angebots auf anderen Servern bedarf ebenfalls des schriftlichen Einverständnisses der Rechteinhaber.

Haftungsausschluss

Alle Angaben erfolgen ohne Gewähr für Vollständigkeit oder Richtigkeit. Es wird keine Haftung übernommen für Schäden durch die Verwendung von Informationen aus diesem Online-Angebot oder durch das Fehlen von Informationen. Dies gilt auch für Inhalte Dritter, die über dieses Angebot zugänglich sind.

Ein Dienst der *ETH-Bibliothek*
ETH Zürich, Rämistrasse 101, 8092 Zürich, Schweiz, www.library.ethz.ch

<http://www.e-periodica.ch>

und in sehr gutem Zustande abzugeben. Alle Messerwellen in Kugellagerung (nicht Umbau).

Auf Frage 310 a und b. Vierseitige Hobelmaschinen mit und ohne Einbaumotoren, alle Wellen auf Kugellagerung, sowie Horizontal-Gatter in diversen Dimensionen liefern A. Müller & Cie., A.-G., Brugg.

Auf Frage 312. Biegemaschine zum Biegen von Flach- und Fassonblechen auf Hochkant, sowie kombinierte Scheere mit Stanze hat abzugeben Heinrich Wertheimer, Zimmattstraße 50, Zürich 5.

Auf Frage 312. Reifbiegemaschinen, Walzmaschinen, Blechscheren und Stanzungen liefern Gebr. Bauhofer, Olten.

Auf Frage 312. Scheeren, kombiniert mit Stanzvorrichtung für Blech bis 20 mm und Eisendicke 8–10 mm für Fassonblechen liefert Paul Deschger, Werkzeuge und Maschinen, Dersikon.

Auf Frage 314. Die A.-G. der Eisen- und Stahlwerke vorm. Georg Fischer, Werk Maschinenfabrik Rauschenbach, Schaffhausen, liefert vierseitige Hobelmaschinen für die Herstellung von Bodenriemen.

Auf Frage 314. Automatische Maschinen zum Schlitzen von Bodenriemen, sowie zum gleichzeitigen vierseitigen Hobeln derselben liefern A. Müller & Cie. A.-G., Brugg.

Auf Frage 314. Die A.-G. Olma in Olten liefert Spezial-einrichtungen für geschlitzte Bodenriemen.

Auf Frage 317. Die A.-G. Olma in Olten hat gebrauchte Tischfräsmaschine abzugeben.

Auf Frage 317. Gut erhaltene Tischfräsmaschine hat abzugeben: Heinrich Wertheimer, Zimmattstraße 50, Zürich 5.

Auf Frage 317. Die A.-G. der Eisen- und Stahlwerke vormals Georg Fischer, Werk Maschinenfabrik Rauschenbach, Schaffhausen, liefert Tischfräsen und hat momentan eine gebrauchte, gut erhaltene Maschine abzugeben.

Auf Frage 317. Tischfräsen liefern A. Müller & Cie. A.-G., Brugg.

Auf Frage 319. Guterhaltene Feldschmiede, Amboss und Werkzeuge hat abzugeben Heinrich Wertheimer, Zimmattstraße 50, Zürich 5.

Auf Frage 320. Guterhaltene Bandsäge sowie Transmissionsstiele hat abzugeben Heinrich Wertheimer, Zimmattstraße 50, Zürich 5.

Auf Frage 320. Bandsägen, neu und gebraucht, sowie Transmissionsstiele, wie Wellen in allen Durchmessern, mit Hänge-Ringschmierlager haben abzugeben: A. Müller & Cie. A.-G., Brugg.

Auf Frage 320. Die A.-G. der Eisen- und Stahlwerke vormals Georg Fischer, Werk Maschinenfabrik Rauschenbach, Schaffhausen, liefert Bandsägen.

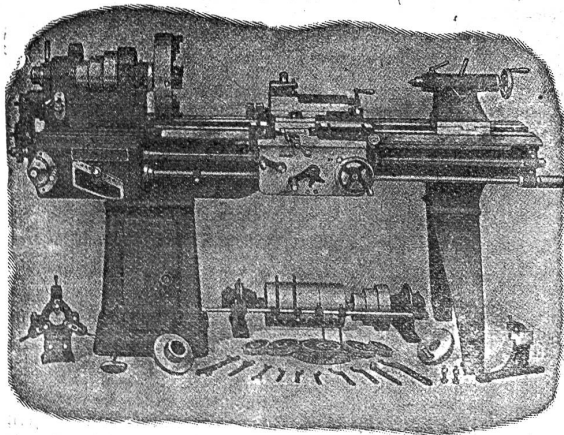
Auf Frage 320. Die A.-G. Olma in Olten hat gebrauchte Bandsägen und Transmissionsstiele abzugeben.

Auf Frage 322. Gut erhaltene Bandsäge hat abzugeben: Heinrich Wertheimer, Zimmattstraße 50, Zürich 5.

Auf Frage 322. Die A.-G. der Eisen- und Stahlwerke vorm. Georg Fischer, Werk Maschinenfabrik Rauschenbach, Schaffhausen, liefert Bandsägen und hat Occasions-Maschine abzugeben.

3271

WERKZEUG-MASCHINEN



W. Wolf, Ingenieur :: vorm. Wolf & Weiss :: Zürich
Lager und Bureau: Brandschenkestrasse 7.

Auf Frage 318. Mischmaschinen, Rohrformen, Winden, Weichen, Rohlmotore beziehen Sie bei der Robert Aebi & Cie. A.-G., Zürich.

Auf Frage 318. Die A.-G. Olma in Olten hat eine tabellos erhaltene Kettenwinde abzugeben.

Submissions-Anzeiger.

Schweiz. Bundesbahnen, Kreis II. Zustandheilung der Perronhalle I im Bahnhof Basel. Abbruch, Eisenbau, Zimmer-, Dachdecker-, Spengler-, Glaser-, Maler- und Betonarbeiten. Pläne zc. im Brückenbau-Bureau der Bauabteilung im Verwaltungsgebäude der SBB in Luzern (Zimmer Nr. 87). Planabgabe gegen Bezahlung von 15 bzw. 8 Fr. (keine Rückerstattung). Angebote mit Aufschrift „Instandhaltung der Perronhalle I Basel“ bis 15. September an die Kreisdirektion II in Luzern. Öffnung der Offerten am 17. September, 11 Uhr, im Sitzungssaal des Verwaltungsgebäudes der SBB in Luzern.

Schweiz. Bundesbahnen, Kreis II. Ausführung der Unterlagsböden für Linoleumbeläge und Erstellung der Linoleumbeläge im Rangierbahnhof Basel (Mattenz). Pläne zc. im Hochbau-Bureau der Bauabteilung im Verwaltungsgebäude der SBB in Luzern (Zimmer Nr. 85), ferner im Bureau der Bauleitung in Basel, Dienstgebäude Ost. Angebote mit Aufschrift „Unterlagsböden für Linoleumbeläge bzw. Linoleumbeläge für das Dienstgebäude im neuen Rangierbahnhof Basel“ bis 4. September an die Kreisdirektion II in Luzern. Öffnung der Offerten am 7. September, 11 Uhr, im Sitzungszimmer der Kreisdirektion II in Luzern.

Schweizer. Bundesbahnen, Kreis III. Bauarbeiten für ein neues Dienstgebäude in Ziegelbrücke. Erd-, Maurer-, Eisenbeton-, Verputz-, Verputz-, Granit-, Kunststein-, Zimmer-, Spengler- und Dachdeckerarbeiten. Pläne zc. bei der Sektion für Hochbau der Bauabteilung, Bureau Nr. 527, 5. Stock des Verwaltungsgebäudes, Rafenstrasse 97 in Zürich. Angebote mit Aufschrift „Bauarbeiten Dienstgebäude Ziegelbrücke“ bis 15. September an die Kreisdirektion III in Zürich. Öffnung der Angebote für Erd-, Maurer-, Eisenbeton-, Verputz- und Verputzarbeiten am 17. September, 11 Uhr, im Verwaltungsgebäude, Rafenstrasse 95, Zimmer 307, 3. Stock, Zürich.

Schweizer. Bundesbahnen, Kreis III. Rohbauarbeiten für den Hochbau der Haltestelle Wipfingen. Erd-, Maurer-, Eisenbeton-, Verputz-, Kunststein-, Zimmer-, Dachdecker- und Spenglerarbeiten. Pläne zc. bei der Bauabteilung, Bureau 527, 5. Stock des Verwaltungsgebäudes, Rafenstrasse 97 in Zürich. Planabgabe gegen Bezahlung von Fr. 7 (keine Rückerstattung). Die Arbeitsvergebung hängt ab von der Genehmigung des Haltestellenprojektes durch die zuständigen Behörden. Angebote mit der Aufschrift „Haltestelle Wipfingen“ bis 19. September an die Bauabteilung des Kreises III in Zürich. Öffnung der Angebote für die Erd-, Maurer-, Eisenbeton- und Verputzarbeiten am 22. September, 11 Uhr, im Verwaltungsgebäude, Rafenstrasse 95, Zimmer 307, 3. Stock.

Zürich. Kindergartengebäude Wiedikon. Schlosser-, Glaser- und Umgebungsarbeiten, Holzrolladen und Stoffstoren, Kunststeinplattenbelag. Formulare zc. vom 3.–10. September je von 9–12 Uhr im Bau-Bureau Gertrudstrasse der Architekten Kellermüller & Hofmann, Zürich. Angebote mit Aufschrift „Kindergarten Wiedikon“ bis 14. September, abends 6 Uhr, an den Vorstand des Bauwesens I, Stadthaus. Offerteneröffnung am 15. September, nachm. 4 Uhr, auf der Baukanzlei I, Stadthaus, 3. Stock.

Zürich. Baugenossenschaft „Seefront“, Zürich. Zwei Mehrfamilienhäuser an der Bollikerstrasse in Bollikon. Erd-, Maurer-, Eisenbeton-, Kunststein-, Zimmer-, Spengler- und Dachdeckerarbeiten. Unterlagen je von 10–12 Uhr bei der Bauleitung, Wilhelm Fischer, Architekt, Rappelergasse 13, Zürich 1. Eingaben mit der Aufschrift „Bauarbeiten Seefront“ bis 8. September an Otto Gruber, Rebbergstrasse in Hängg.

Zürich. Gemeinnützige Baugenossenschaft Albirieden. 1 einfaches und 9 Doppel-Mehrfamilienhäuser beim Stribertus an der Stadtgrenze in Zürich-Albirieden. Elektrische und sanitäre Installationen, Gasherde, Schüttstein- und Wassertrogelieferung, Unterlagsböden, Jaloussie und Rollladen, Schreiner-, Schlosser- und Tapezierarbeiten, Beschlägellieferung, Briefkasten, Wand- und Bodenplattenbeläge, fugenlose Bodenbeläge, Schieferstümpfen. Pläne zc. je von 2–5 Uhr bei der Bauleitung, Wilhelm Müller, Architekt, Tobdistrasse 67, Zürich 2. Offerten mit der Aufschrift „Bauarbeiten 2. Bauetappe der G. B. A. Albirieden“ bis 8. September, abends 6 Uhr, an den Präsidenten, Herr Nettgens, Fellenbergstrasse 20.

Zürich. 8 Doppel-Mehrfamilienhäuser in Dersikon. Erd-, Maurer-, Eisenbeton-, Zimmer-, Spengler-, Dach-

decker, Gipser, Glaser- und Schreinerarbeiten, Zentralheizungen, sanitäre Installationen. Pläne zc. bei der Bauleitung, Willy Roth, Architekt, Eschbergasse 2, Zürich 1, je 14 bis 17 Uhr. Offerten mit Aufschrift „Eingabe zu 8 Doppel-Mehrfamilienhäusern“ bis 7. September an die Bauleitung.

Zürich. Primarschulpflege Bonstetten. Umbau des Schulhauses. Wand- und Bodenbeläge, elektrische Installationen, Schreiner-, Parkett- und Malerarbeiten. Pläne zc. ab 1. September, je nachmittags 2-6 Uhr bei der Bauleitung, Emil Reim, Wunderlistraße 65, Zürich 6. Offerten mit Aufschrift „Schulhausumbau Bonstetten“ bis 8. September an Prof. Leberli, Bonstetten.

Zürich. Chalet für Heinrich Hauser in Stadel. Erd-, Maurer-, Kanalisations-, Dachdecker-, Spengler-, Gipser-, Maler-, Tapezierer- und Hafnerarbeiten, Plattenbeläge, sanitäre und elektrische Installationen, Verglasung, Transport von Bauholz vom Bahnhof auf die Baustelle. Die Formulare werden gegen Einfindung von 1 Fr. in Briefmarken durch die Bauleitung, Winkler & Cie. A.-G., Fribourg, versandt, wo sie bis zum 10. September retourniert werden müssen.

Bern. Neuere Renovation des Primarschulhauses Herzogenbuchsee. Maurer-, Zimmer-, Dachdecker- und Spenglerarbeiten, elektrische Installationen, Schreiner-, Gipser- und Malerarbeiten. Pläne zc. ab 31. August, jeweils vormittags bei der Bauleitung, Paul Brechtbühler, Architekt, Herzogenbuchsee. Offerten mit der Aufschrift „Primarschulhaus“ bis 5. September an Gemeinderat G. Wyh.

Bern. Neubau der Heilstätte Wyssbühl in Herzogenbuchsee. Erd-, Maurer-, Kanalisations-, Eisenbeton-, Kunststein-, Zimmer-, Spengler- und Dachdeckerarbeiten. Pläne zc. ab 31. August bei der Bauleitung, Erwin Fink, Architekt, Niedwil. Offerten bis 5. September an Pfarrer F. Amstler, Herzogenbuchsee.

Glarus. Neubau eines Zweifamilienhauses im „Freulergrüttli“ in Glarus. Erd-, Maurer-, Eisenbeton-, Zimmer-, Spengler- und Dachdeckerarbeiten, Eisenlieferung. Pläne zc. je von 8-12 Uhr bei Daniel Nebli, Architekt, Glarus. Eingaben für die Maurerarbeiten bis 7. September, 18 Uhr, für die übrigen Arbeiten bis 11. September.

Basel. Unterverk Brislach des Elektrizitätswerks Basel. Innere Schreinerarbeiten für Werkstatt- und Wohngebäude. Pläne zc. täglich von 7-10 Uhr bei der Bauleitung, Architekten F. Breuning, H. Leu, Greifengasse Nr. 23. Angebote mit der Aufschrift „Unterverk Brislach, Innere Schreinerarbeiten“ bis 8. September an das Sanitätsdepartement Basel.

Schaffhausen. Chalet für Rudolf Schittli, Schleitheim. Erd-, Maurer-, Kanalisations-, Dachdecker-, Spengler-, Gipser-, Maler-, Tapezierer- und Hafnerarbeiten, Plattenbeläge, sanitäre und elektrische Installationen, Gasinstallation, Verglasung, Transport von Bauholz vom Bahnhof auf die Baustelle. Die Formulare werden gegen Einfindung von Fr. 1 in Briefmarken durch die Bauleitung, Winkler & Cie. A.-G. in Fribourg versandt, wo sie bis zum 10. September retourniert werden müssen.

St. Gallen. Elektrizitätswerk der Stadt St. Gallen. Errichtung eines kleinen Gebäudes für die neue Tram-Gleichrichterstation im Areal des Schulhauses Schneewegen an der Zürcherstraße. Erd- und Kanalisationsarbeiten: Ca. 135 m³ Erdaushub, ca. 21 m Zement- oder Steinguttröhen samt Sammler und Zubehör. Maurer- und Betonarbeiten: Ca. 53 m³ Beton- und Kalksteinmauerwerk, ca. 35 m³ Zementböden und Kalksandziele, ca. 51 m² Dachkonstruktion (Pfeiferdecke) mit Wimsbeton und Asphaltbelag. Schlosserarbeiten: 2 schmiedeeiserne Eisentore, eiserne Fenster, Luftzug-Jalousien, Eisenroste und Eisenkonstruktion für Trennwände. Verputzarbeiten: Ca. 208 m² Zement- und Kalkmörtelverputz. Pläne zc. im Zimmer Nr. 26 des städtischen Elektrizitätswerkes, St. Leonhardstraße 15, 3. Stock. Eingaben mit Aufschrift „Tram-Gleichrichterstation Schneewegen“ bis 5. September, vormittags an die Verwaltung der Technischen Betriebe der Stadt St. Gallen.



Beschlüge

FÜR BAU UND MÖBEL

in erstklassiger Ausführung in allen
Stilarten und Farben. Kunstschmiede-
arbeiten. Verlangen Sie den Hauptkatalog.

F. Bender.

BESCHLÜGE, WERKZEUGE, EISENWAREN
OBERDORFSTR. 9 und 10 - TEL. 27.192
ZÜRICH

Graubünden. Gemeinde Klosters. Schlachthaus-Neubau Klosters-Platz. Erd-, Maurer-, Eisenbeton-, Kanalisations-, Verputz-, Zimmer-, Flaschner-, Dachdecker-, Glaser- und Schreinerarbeiten, Plattenbeläge, sanitäre und elektrische Installationen, Maler- und Schlosserarbeiten, Schlachthaus-Einrichtungen. Formulare zc. bei der Bauleitung, A. Ehut, jun., Architekt, Klosters. Offerten mit Aufschrift „Offerte Schlachthaus-Neubau“ bis 5. September an die Gemeindeverwaltung Klosters.

Graubünden. Gemeinde Silvaplana. Bau einer Sennhütte mit Stall für 4 Kühe und 10-12 Schweine, sowie einer Wasser- und Abwasserleitung mit 248 m Leitungslänge, Fassung, Brunnenstube, Tränke und Abführung in der Alp Margun-Surlej. Pläne zc. bei der Gemeindefanzlei Silvaplana und beim kant. Kulturingenieur in Chur. Eingaben mit Aufschrift „Offerte Margun“ bis 12. September an die Gemeindefanzlei Silvaplana.

Aargau. Schlachthausneubau der Stadt Aarau. Verschiedenen Gesuchen entsprechend wird der Eingabetermin für Pos. 1-9 auf 5. September 1931 verlängert.

Vaud. Communes d'Auboranges et Gillarens (Glâne). Reconstruction du pont de Coppet. 1. Pont provisoire. 2. Terrassements, maçonnerie, béton armé. Plans, etc. chez le secrétaire communal à Auboranges et au bureau de B. Heftli, ingén., Schönberg 9, à Fribourg. Offres avec la mention «Soumission pont de Coppet» au secrétaire communal à Auboranges pour le 7 septembre.

Valais. Commune de Lens. Fourniture et pose de 1400 m de tuyaux Mannesmann de 80 à 150 mm. Conditions chez le président de la commune et au bureau de l'ingénieur Rauchenstein, Sion. Offres avec la mention «Eaux de Crans» au président pour le 5 septembre.

Röhren

Gusseiserne Muffenröhren und Formstücke
Gusseiserne Abwasserröhren
Schmiedeis. Gas- und Wasserleitungsröhren
Nahtlose Röhren Präzisions-Stahlröhren
Fittings Marke +GF+

Siederöhren Armaturen
Lager in Winterthur 4189

Kägi & Co. Winterthur

Telephon 2415