

Zeitschrift: Illustrierte schweizerische Handwerker-Zeitung : unabhängiges Geschäftsblatt der gesamten Meisterschaft aller Handwerke und Gewerbe

Herausgeber: Meisterschaft aller Handwerke und Gewerbe

Band: 47-48 (1931)

Heft: 21

Rubrik: Submissions-Anzeiger

Nutzungsbedingungen

Die ETH-Bibliothek ist die Anbieterin der digitalisierten Zeitschriften auf E-Periodica. Sie besitzt keine Urheberrechte an den Zeitschriften und ist nicht verantwortlich für deren Inhalte. Die Rechte liegen in der Regel bei den Herausgebern beziehungsweise den externen Rechteinhabern. Das Veröffentlichen von Bildern in Print- und Online-Publikationen sowie auf Social Media-Kanälen oder Webseiten ist nur mit vorheriger Genehmigung der Rechteinhaber erlaubt. [Mehr erfahren](#)

Conditions d'utilisation

L'ETH Library est le fournisseur des revues numérisées. Elle ne détient aucun droit d'auteur sur les revues et n'est pas responsable de leur contenu. En règle générale, les droits sont détenus par les éditeurs ou les détenteurs de droits externes. La reproduction d'images dans des publications imprimées ou en ligne ainsi que sur des canaux de médias sociaux ou des sites web n'est autorisée qu'avec l'accord préalable des détenteurs des droits. [En savoir plus](#)

Terms of use

The ETH Library is the provider of the digitised journals. It does not own any copyrights to the journals and is not responsible for their content. The rights usually lie with the publishers or the external rights holders. Publishing images in print and online publications, as well as on social media channels or websites, is only permitted with the prior consent of the rights holders. [Find out more](#)

Download PDF: 16.01.2026

ETH-Bibliothek Zürich, E-Periodica, <https://www.e-periodica.ch>

am Maschinenboden montiert, absolut ungefährlich, kann entweder direkt gekuppelt oder für Transmission (transportable Motoren) verwendet werden und stellt ebenfalls das Neueste der Branche dar.

Neben der Waschmaschine zeigt diese St. Galler-Firma noch Wäschexentrifuge (mit sichtbarem Ölstand) und Wascherd als erschlaffige St. Galler-Fabrikate und unentbehrliche Gehilfen in der neuzeitlichen Waschküche, sowie eine transportable Volksbadewanne.

Holzmassenermittlung eines Stammes nach dem Mittenumfang. Der Holzinteressent sowohl wie der Forstmann kann bei der Aufnahme eines Stammes im Walde in die Lage kommen, daß das hierzu wichtigste Instrument, eine Kluppe, zum Bestimmen der Durchmesser, nicht zur Stelle ist, wohl aber ein Bandmaß, welches bequem in der Tasche getragen werden kann. In diesem Falle läßt sich nur ein Verfahren einschlagen, das zwar nicht streng mathematisch richtig ist, aber doch für viele Zwecke hinreichend genaue Resultate des Kubikinhaltes liefert. Der Unterschied gegenüber der sonst üblichen Berechnungsart besteht darin, daß die Berechnung nicht nach der Formel: Halbmesser \times Halbmesser \times 14 geschieht, welche die Ermittlung des Durchmessers mittels der Kluppe nötig macht, sondern aus dem Umfange abgeleitet wird, und zwar durch folgende einfache Rechnung: Der mit dem Bandmaß in der Mitte des Stammes gemessene Umfang wird durch 5 dividiert und die gefundene Zahl mit sich selbst multipliziert. Dadurch erhält man eine Fläche, welche ungefähr halb so groß ist, als die aus der Durchmesser-messung hergeleitete Kreisfläche. Man braucht also nur die berechnete Fläche noch zu verdoppeln, um auf annähernd dieselbe Kreisfläche zu gelangen, die sich auf Grund der gemessenen Durchmesser ergibt. Weiter verfährt man wie sonst, d. h. man multipliziert die Kreisfläche mit der Stammlänge und erhält dadurch den gesuchten Festgehalt des Stammes. Beispiel für Umfangmessungen:

16 m lang, 75 cm Umfang, ? Kubikinhalt.

$$75 = 15 \times 15 = 225 \times 2 = 450 \times 16 = 0,72 \text{ m}^3.$$

5

Da einem Umfange von 75 cm ein Durchmesser von 24 cm entspricht, so erhält man unter Zuhilfenahme der Kubierungstabellen für einen Stamm von 16 m Länge und 24 cm Durchmesser das gleiche Resultat, nämlich 0,72 m³.

(Zw.)

35,300,000 Telephone. Nach einer Zusammenstellung der American Telephone and Telegraph Company waren am 1. Januar 1931 im ganzen 35,3 Millionen Fernsprecher auf der Erde vorhanden, was gegen das Vorjahr eine Zunahme von $\frac{3}{4}$ Millionen bedeutet. Davon besaß Nordamerika 21,7 Millionen (62,84 %), Europa 10 Millionen (29,07 %), Asien 3,48 %; dann folgen Australien, Südamerika und schließlich Afrika (nur 0,68 %). Afrika ist also in Bezug auf das Fernsprechwesen der am wenigsten entwickelte Erdteil. In den Vereinigten Staaten von Amerika befanden sich mehr als die Hälfte aller Fernsprecher (20,2 Mill. Stück); Deutschland besaß 9 %, Großbritannien 5,5 %, Kanada 4 %, Frankreich 3 % des Gesamtbestandes.

Aus der Praxis — Für die Praxis.

Fragen.

NB. Verkauf-, Tausch- und Arbeitsgesuche werden unter dieser Rubrik nicht aufgenommen; derartige Anzeigen gehören in den Inseratenteil des Blattes. — Den Fragen, welche „unter Chiffre“ erscheinen sollen, wolle man 50 Cts.

in Marken (für Zusendung der Offerten) und wenn die Frage mit Adresse des Fragestellers erscheinen soll, 20 Cts. beilegen. Wenn keine Marken mitgeschickt werden, kann die Frage nicht aufgenommen werden.

297. Wer hätte abzugeben gebrauchte Pendelsträße, ebenso Elektro-Motor 4—8 PS? Offerten unter Chiffre 297 an die Expedition.

298. Wer kann ein Mittel angeben zur Beseitigung des Holzwurmes in einem Holzhaus, z. B. in den Wänden, z. B. in Zwischenböden? Offerten unter Chiffre 298 an die Exped.

299. Wer liefert Eichenwalzen bis zu 2 m Länge und 1 m Durchmesser, mit durchgehender Welle für die Lagerung? Offerten an Tuchfabrik Entlebuch A.-G., Entlebuch.

300. Wer hätte abzugeben ca. 100 m² dünne Lärchenbreiter, parallel besäumt, 20—23 cm breit, splint- und rissfrei, 21 mm stark, für Dachziegel, Größe 20/40 cm? Offerten unter Chiffre S 300 an die Exped.

301. Wer hätte abzugeben 1—2 gebrauchte Anhängerwagen für Traktor mit Pneu oder Hohlkammerreifen, 4—5 Tonnen Tragkraft? Offerten unter Chiffre 301 an die Exped.

302. Wer liefert Benzin- oder Olmotoren 6—8 PS für circa 3000 Touren pro Minute, welche sich für direkten Antrieb von Zentrifugalpumpen eignen? Friedr. Bieri, Konstruktionswerkstätte, Münsingen.

303. Wer hat abzugeben: Einen noch guten kleinen Rollenmischgang mit zwei Steinen von ca. 60 cm Durchmesser. Offerten an Hugo Kolb, Oberriet (St. Gallen).

304 a. Wer hätte gebrauchten, guten alten Ambos von ca. 60—70 kg Gewicht abzugeben? **b.** Wer hätte gebrauchte, guten alten Schmirgelscheiben-Schleifmaschine (2 Schleifscheiben) abzugeben? Offerten unter Chiffre 304 an die Exped.

305. Wer hat abzugeben, gute alte Francissturbinen für circa 10—15 m Gefälle, 200 Sek.-Liter Wasser = 20—30 HP, sowie blechene Wasserleitungsröhren, 30 cm weit? Offerten unter Chiffre 305 an die Exped.

306. Wer liefert vierseitige Hobelmaschine mit 5 Messerwellen? Offerten unter Chiffre 306 an die Exped.

307. Wer hat abzugeben, eine Occasion-Hobelmaschine, kombiniert und fugegelagert mit wegschwenkbarem Tisch für 40 cm Durchlaßbreite. Offerten an Wilhelm v. Känel, Zimmermeister, Scharnachtal, Reichenbach.

308. Wer hat abzugeben, gebrauchtes, noch gutes, eventuell neues Wellblech, 2—3 m lange Stücke. Offerten an F. Jauner, Sägerei, Döhrmaringen (Murgau).

Antworten.

Auf Frage 284. 4seitige Hobelmaschinen mit 4—5 Messerwellen für Anfertigung von Bodenriemen und Fastäfer, mit und ohne Ritztafeln, Fabrikat Gebr. Schmalz in Offenbach a. M., liefert H. Hiltbrand, Maschinen und Werkzeuge, Olten.

Auf Frage 287. Neue und gebrauchte Rehlmaschinen mit eingebauten Motoren, sowie Schmirgelmaschinen zum Schärfen von Fräsen liefert H. Hiltbrand, Maschinen und Werkzeuge, Olten.

Auf Frage 288. Wenden Sie sich an die Firma R. Ruchstuhl-Röfller, Ing., Isolierungen, Oberwinterthur.

Auf Frage 289. Bandschleifmaschinen, sowie Planschleifmaschinen mit 2 Scheiben liefert H. Hiltbrand, Maschinen und Werkzeuge, Olten.

Auf Frage 289. Bandschleifmaschinen und Planschleifmaschinen mit Scheiben von 700 mm Durchmesser haben abzugeben: A. Müller & Cie. A.-G., Brugg.

Auf Frage 289. Die A.-G. der Eisen- und Stahlwerke vormals Georg Fischer, Werk Maschinenfabrik Kaufschbach, Schaffhausen, liefert Bandschleifmaschinen.

Auf Frage 289. Die A.-G. Olma in Olten liefert gut erhaltene Bandschleifmaschinen.

Auf Frage 289. Gebrauchte, gute alte Bandschleifmaschinen verschiedener Systeme hat die Maschinen- und Eisenwaren A.-G., Zürich 1, unterer Mühlesteg 2, abzugeben.

Submissions-Anzeiger.

Oberingenieur für Elektrifizierung der SBB. Auftrich der eisernen Tragwerke der 60 kV. Übertragungsleitung Kerzers—Neuenburg. Pläne zc. bei der Abteilung für Elektrifizierung in Bern, Mittelstrasse 43, Bureau 187. Planabgabe gegen Bezahlung von Fr. 1.50 (keine Rückerstattung). Angebote mit Aufschrift „Maßantrich Kerzers—Neuenburg“ bis 22. August an den Oberingenieur für Elektrifizierung der SBB in Bern.

Chemins de fer fédéraux, 1^{er} arrondissement. Travaux de vitrerie, avec et sans mastic pour les marquises des quais I, II et III de la nouvelle gare de Ge-

nève-Cornavin. Vitrages sans mastic 1900 m², vitrages avec mastic, etc. 1500 m². Plans, etc. au bureau de construction CFF, à Genève, 11, rue de Lausanne. Remise des plans pour le prix de 3 fr. (pas de remboursement). Offres avec la mention «Vitrages des quais à Genève» à la Direction du 1^{er} arrondissement, à Lausanne, pour le 28 août. Ouverture des offres le 29 août, à 11 h. au bâtiment d'administration I, Razude, Lausanne.

Chemins de fer fédéraux, 1^{er} arrondissement. Travaux de charpente en bois des marquises sur les quais I, II et III de la nouvelle gare de Genève-Cornavin. Charpente en bois 100 m², lambrissage, etc. 8300 m². Plans, etc. au bureau de construction de la gare, rue de Lausanne N° 11, à Genève. Remise des plans, pour le prix de 3 fr. (pas de remboursement). Offres avec la mention «Charpente, à Genève» à la Direction du 1^{er} arrondissement, à Lausanne, pour le 28 août. Ouverture des offres le 29 août, à 10.30 h., au bâtiment d'admin. I à Lausanne.

Schweiz. Bundesbahnen, Kreis II. Malerarbeiten für das neue Dienstgebäude im Rangierbahnhof Basel (Mittenz). Pläne zc. im Hochbau-Bureau der Bauabteilung im Verwaltungsgebäude der S.B. in Luzern (Zimmer Nr. 85), ferner im Bureau der Bauleitung in Basel, Dienstgebäude Ost. Angebote mit der Aufschrift „Malerarbeiten Dienstgebäude Rangierbahnhof Basel“ bis 24. August an die Kreisdirektion II in Luzern. Öffnung der Offerten am 26. August, 11 Uhr, im Sitzungszimmer des Verwaltungsgebäudes der Kreisdirektion II in Luzern.

Schweizer. Bundesbahnen, Kreis III. Bauarbeiten für ein neues Aufnahmegebäude, ein neues Abortgebäude und die Ueberdachung des ersten Bahnsteiges in Wädenswil. Erd-, Maurer-, Eisenbeton-, Verputz-, Verputz-, Granit-, Kunststein-, Zimmer- und Spenglerarbeiten mit Kiefliebelbelag. Pläne zc. ab 17. August bei der Sektion für Hochbau der Bauabteilung, Bureau Nr. 527, 5. Stock des Verwaltungsgebäudes, Kasernenstrasse 97 in Zürich. Angebote mit der Aufschrift „Bauarbeiten Aufnahmegebäude Wädenswil“ bis 31. August an die Kreisdirektion III in Zürich. Öffnung der Angebote für Erd-, Maurer-, Eisenbeton-, Verputz- und Verputzarbeiten am 1. September, 9 Uhr, im Verwaltungsgebäude, Kasernenstrasse 95, Zimmer 307, 3. Stock, Zürich.

Schweizer. Bundesbahnen, Kreis III. Unterfunsterräume für Wagenreiner im Bahnhof Zürich. Maurer-, Kanalarbeits- und Zimmerarbeiten (Niegelbau), Spengler- und Dachdeckerarbeiten (Giermit). Pläne zc. bei der Sektion für Hochbau der Bauabteilung, Bureau Nr. 527, 5. Stock des Verwaltungsgebäudes, Kasernenstrasse 97 in Zürich. Angebote mit der Aufschrift „Unterfunsterräume für Wagenreiner im Bahnhof Zürich“ bis 29. August an die Bauabteilung des Kreises III in Zürich.

Zürich. Stadt Zürich. Neubau Gewerbeschule in Zürich 5. Gipser-, Spengler-, Flachdach- und Asphaltarbeiten. Formulare bis 28. August je vorm. von 9–11 Uhr im Bau-Bureau, Klingenstrasse-Schulhaus, Zimmer Nr. 6. Nähere Auskunft daselbst: Für die Spenglerarbeiten 19. August, Gipserarbeiten 20. August, Flachdächer 21. August, je von 2–5 Uhr. Eingaben für alle Arbeiten mit der Aufschrift „Neubau Gewerbeschule Zürich“, bis 31. August an das Bauwesen I der Stadt Zürich. Offerteneröffnung am 1. September, vorm. 10 Uhr, im Stadthaus, Saal Nr. 197, 3. Stock.

Zürich. Gemeinnützige Baugenossenschaft „Röntgenhof“ in Zürich. 5 Doppel-Mehrfamilienhäuser an der Weierstrasse in Seebach. Erd-, Maurer-, Eisenbeton-, Kanalarbeits-, Umgebungs-, Kunststein-, Zimmer-, Bau-schmiede-, Spengler- und Dachdeckerarbeiten. Pläne zc. je weilen nachmittags von 2–5 Uhr bei der Bauleitung, B. Giumini, Architekt, Bahnhofstrasse 57 b, Zürich 1. Angebote mit Aufschrift „Preis-eingabe für die Gemeinnützige Baugenossenschaft Röntgenhof“ bis 24. August, abends 5 Uhr an die Bauleitung.

Zürich. Kirchenpflege Zumbach. Streichen der Jaloufieladen, Fenster und Vorfenster, sowie das Zustandstellen dieser Fenster und Jaloufieladen am Pfarrhaus. Offerten bis 22. August an Jakob Bockhard, Präsident der Kirchenpflege. Formulare zc. daselbst.

Bern. Kirchgemeinde Gristwil. Renovation des Kirch-turms. Neuer Verputz. Eingaben mit Kostenvoranschlag bis 31. August an Chr. Dubach.

Bern. Vereinigte Drahtwerke A.-G. Biel. Rohbauarbeiten für den Umbau des Fabrikgebäudes Nr. 16 im Werk Bözigen. Abbruch, Maurer-, Eisenbeton- und Verputzarbeiten, als Variante an Stelle der Eisenbetonarbeiten eine Eisenkonstruktion (event. nach persönlichen Vorschlägen), Kunststeinlieferung, Zimmer-, Spengler- und Dachdeckerarbeiten. Eingaben bis 24. August, 18 Uhr an die Bauleitung, A. Leuenberger, Architekt, Biel. Pläne zc. je von 8–12 Uhr daselbst.

Schweiz. Gemeinde Innerthal. Malerarbeiten am Gemeinde-Wohnhaus, Erstellung von ca. 50 m Straßen-schale. Auskunft durch Gemeindepräsident Joh. Schwyter. Eingaben bis 25. August an den Gemeinderat.

Baselland. Gemeinde Dittingen. Maler- und Spenglerarbeiten im Schulhaus. Eingaben bis 25. August an Gemeindepresident Josef Schmidlin. Auskunft daselbst.

Baselland. Chalet in Bettingen für O. Ch. Volli in Basel. Erd-, Maurer-, Dachdecker-, Spengler-, Gipser- und Malerarbeiten, Plattenbeläge, sanitäre und elektrische Anlagen, Zentralheizung, Gasinstallation, Linoleum, Linoleumunterlagen, Verglasung der Fenster und Transport von Bauholz vom Bahnhof auf die Baustelle. Die Formulare werden gegen Einsendung von 1 Fr. in Briefmarken durch die Bauleitung, Winkler & Cie. A.-G. in Fribourg versandt, wo sie bis zum 21. August retourniert werden müssen.

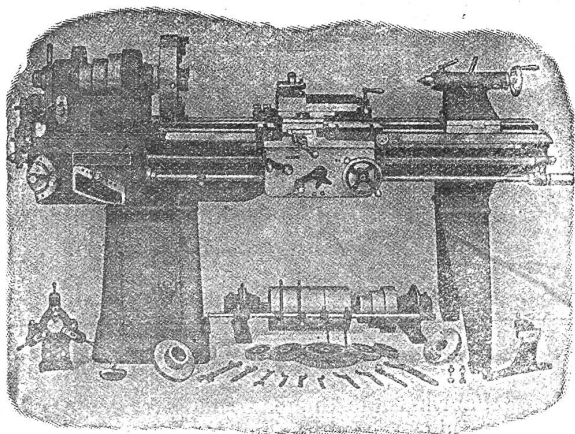
Graubünden. Gemeinde Auserferrera. Elektrizitätswerk und Hydrantenanlage. A. Elektrizitätswerk: Wasserfassung im Molinbach mit Kieffang, Wasserschloß 20 m², Grabarbeiten ca. 250 m. Druckleitung 150 mm, 330 m lang, aus Mannesmann-Stahlmuffen-Röhren, Maschinenhaus: Einbau in ein Privathaus, Maschinenanlage ca. 10 R. B. A., Freileitung mit Straßenbeleuchtung, Gasinstallationen. B. Hydrantenanlage: Verbindung der Hydrantenleitung mit der Druckleitung der C. W. Z., Grabarbeiten ca. 250 m, Hauptleitung 80–100–125 mm, total 250 m, 3 Hydranten, Schieber und Formstücke. Pläne zc. bei der Bauleitung in Chur, sowie beim Gemeindepresidenten M. Grischoff. Formulare an beiden Orten. Angebote getrennt für A und B mit Aufschrift „Elektrizitätswerk“ und „Hydrantenanlage“ Auserferrera bis 25. August, mittags 12 Uhr an den Gemeindevorstand. Offerteneröffnung am gleichen Tage 14 Uhr.

Aargau. Schlachthaus-Neubau der Stadt Aarau. 1. Erdarbeiten, 2. Maurerarbeiten, 3. Kanalarbeitsarbeiten, 4. Eisenbetonarbeiten, 5. Granitlieferung, 6. Kunststeinarbeiten, 7. Spenglerarbeiten, 8. Asphaltbeläge, 9. Kiefferling-Bodenplattenbeläge, 10. Zentralheizungsanlage, 11. Dampf- und Warmwasserbereitungsanlage, 12. Kühlanlage, 13. Kühlraumisolierungen und Isoliertüren, 14. mechanische und eiserne Ausrüstung, 15. elektrische Koch- und Brühbottiche. Pläne zc. bis 26. August je von 14–17 Uhr bei der Bauleitung, Richner & Anliker, Architekten, Zelglistr. 3. Eingaben mit der Aufschrift „Schlachthausneubau“ für Pos. 1–9 bis 29. August, für Pos. 10–15 bis 5. September an Stadtschreiber Haffig.

Aargau. Ausrüstung der Turnhalle und des Turnplatzes in Möriken-Wildegg, sowie die Schulzimmer-Ausstattung: Bulte, Tische, Stühle, Wandtafeln, Epidioskop. Formulare im Bau-Bureau im Schulhaus Möriken, je weilen von 8–12 Uhr vormittags. Offerten bis 31. August an Gemeindevorstand Schärer in Möriken.

Aargau. Käsegesellschaft Seengen. Liefern einer Kläranlage für Käsefabrikabwasser (franko Baustelle Seengen).

WERKZEUG-MASCHINEN



W. Wolf, Ingenieur :: vorm. Wolf & Weiss :: Zürich
Lager und Bureau: Brandschenkestrasse 7.

Offerten mit Beilage von Konstruktionsplänen bis 25. August an die Käsereigesellschaft.

Thurgau. Küchenumbau der Irrenheilanstalt in Münsterlingen. Glaserarbeiten, Wand- und Bodenbeläge, Linoleum- und Kunstholzböden, Schreinerarbeiten, Eisenfensterlieferung, Malerarbeiten. Pläne zc. bei der Bauleitung, Architekt Paul Büchi in Amriswil. Eingaben mit Aufschrift „Küchenumbau Irrenheilanstalt“ bis 29. August an das kanton. Straßen- und Baudepartement in Frauenfeld.

Thurgau. Neubau des Primarschulhauses in Gundetswil. Erd-, Maurer-, Steinhauer-, Zimmer-, Spengler-, Dachdecker-, Gipser- und Glaserarbeiten, sanitäre und elektrische Installationen, Heizungsanlage. Pläne zc. je vormittags bei der Bauleitung. Auskunft durch die Bauleitung am 22. August, vormittags in Gundetswil. Eingaben mit Aufschrift der betr. Arbeit bis 27. August an den Präsidenten der Primarschulpflege, Herrn Fischer in Gündlifen (Post Ggg).

Vaud. Institut protestant de jeunes filles, Lucens. Construction d'un nouveau bâtiment. Terrassements, maçonnerie, crépissages extérieur et intérieur, béton armés, canalisations, pierre artificielle, charpente, ferblanterie, couverture, gypserie, peinture, menuiserie et vitrerie extérieur, fourniture et pose de fermentes, jalousies, carrelages et revêtement de murs, asphaltages, linoléums et sous-planchers, parquets. Formulaires de soumission sont à disposition contre fr. 1.— chez MM. Klausser et Streit, architectes, Kollerweg 9, Berne, où les plans peuvent être consultés. Offres portant la dénomination „Nouvelle construction Lucens“, jusqu'au 31 août, à Klausser et Streit, architectes, Berne.

Vaud. Construction d'un chalet d'habitation à Blonay, pour F. Logeat, à La Chiesaz. Terrassements et maçonnerie, carrelages, couverture, ferblanterie, gypserie, peinture et tapisserie, installations sanitaires, du gaz et électriques, fumisterie, vitrerie, transport de la charpente et menuiserie depuis la gare C F F au chantier. Les formulaires de soumission sont à adressés, contre remise de fr. 1.— en timbres-poste, par la Direction des travaux, Windler & Cie., S. A., fabrique de chalets à Fribourg où ils devront être retournés pour le 26 août.

Valais. Commune de Sembrancher. Transformation d'un bâtiment pour l'aménagement d'un local des pompes et d'un local pour abattoir. Maçonnerie, charpente, couverture, menuiserie, gypserie et peinture, serrurerie, appareillage. Plans, etc. chez l'architecte Gard à Martigny. Offres au dit pour le 22 août.

Gesucht für Kunststeinfabrik

zu **sofortigem** Eintritt selbständiger, arbeitsfreudiger

1. Modellschreiner

der befähigt ist alle vorkommenden Arbeiten auszuführen. Plankenntnisse erforderlich. Dauernde Beschäftigung. 3248

Bonomo & Piccolin

Kunststeinfabrik Telephone 48677
Schwamendingen-Zürich

Dampfanlagen, Cornwallkessel, Motoren

neu und gebraucht, stets auf Lager, bei

Emil Steiner, Maschinenhandlung
Wiedikon-Zürich. Bismarckstr. 98.

Kettenstamm-Maschine

Fabrikat Rauschenbach, neuwertig nur ganz wenig gebraucht, mit angebaute Bohrmachine, mit neuen Ketten, **sehr billig abzugeben.** Die Maschine kann im Betrieb besichtigt werden.

Anfragen unter Chiffre K 3247 an die Exp.

Gemeinde Affoltern b. Zch. Konkurrenz-Eröffnung. Ausbau der Kanalisation Grundstrasse

Vorbehaltlich der Kreditgenehmigung durch die zuständigen Behörden eröffnet der **Gemeinderat Affoltern b. Zch.** freie Konkurrenz über die Erstellung von

1. 90 m Kanalleitung, 30 cm weit

2. 3 Stück Normaleinsiegschächte 3 m tief

Auskunfterteilung, Bezug der Offertformulare und Einsichtnahme der Pläne, je vormittags 10 bis 12 Uhr auf dem Bureau der Bauleitung, Ingenieur-bureau M. Scheifele Söhne, Oerlikon, Birchstr. 122.

Preisofferten sind zu richten mit der Aufschrift „Kanal Grundstrasse“ an den **Gemeindepräsidenten G. Binder, Affoltern b. Zch.** bis **Diens-tag, den 25. August 1931, abends 6 Uhr.** [3298

Affoltern b. Zch., den 12. August 1931.

Der Gemeinderat.

Käsereigesellschaft Seengen

(Kanton Aargau).

Konkurrenz-Ausschreibung

über das Liefern einer Kläranlage für Käsereiabwasser

(franko Baustelle Seengen).

Offerten für einwandfreie Systeme mit Beilage von Konstruktionsplänen bis am **25. August** an 3264 **Käsereigesellschaft Seengen.**

Pfarrhaus Zumikon

(Kant. Zürich)

Konkurrenz-Eröffnung.

Die **Kirchenpflege Zumikon** eröffnet Konkurrenz

über das Streichen der Jalousieläden, Fenster und Vorfenster, sowie das Instandstellen dieser Fenster und Jalousien

Offerten-Formulare und Vorschriften sind zu beziehen bei Herrn Jak. Bosshard, Präsident der Kirchenpflege, an welchen diese bis zum **22. August** a. c. einzureichen sind 3239

Kirchenpflege Zumikon