

Zeitschrift: Illustrierte schweizerische Handwerker-Zeitung : unabhängiges Geschäftsblatt der gesamten Meisterschaft aller Handwerke und Gewerbe

Herausgeber: Meisterschaft aller Handwerke und Gewerbe

Band: 47-48 (1931)

Heft: 19

Rubrik: Aus der Praxis - für die Praxis

Nutzungsbedingungen

Die ETH-Bibliothek ist die Anbieterin der digitalisierten Zeitschriften auf E-Periodica. Sie besitzt keine Urheberrechte an den Zeitschriften und ist nicht verantwortlich für deren Inhalte. Die Rechte liegen in der Regel bei den Herausgebern beziehungsweise den externen Rechteinhabern. Das Veröffentlichen von Bildern in Print- und Online-Publikationen sowie auf Social Media-Kanälen oder Webseiten ist nur mit vorheriger Genehmigung der Rechteinhaber erlaubt. [Mehr erfahren](#)

Conditions d'utilisation

L'ETH Library est le fournisseur des revues numérisées. Elle ne détient aucun droit d'auteur sur les revues et n'est pas responsable de leur contenu. En règle générale, les droits sont détenus par les éditeurs ou les détenteurs de droits externes. La reproduction d'images dans des publications imprimées ou en ligne ainsi que sur des canaux de médias sociaux ou des sites web n'est autorisée qu'avec l'accord préalable des détenteurs des droits. [En savoir plus](#)

Terms of use

The ETH Library is the provider of the digitised journals. It does not own any copyrights to the journals and is not responsible for their content. The rights usually lie with the publishers or the external rights holders. Publishing images in print and online publications, as well as on social media channels or websites, is only permitted with the prior consent of the rights holders. [Find out more](#)

Download PDF: 23.02.2026

ETH-Bibliothek Zürich, E-Periodica, <https://www.e-periodica.ch>

den Bestand des Gebäudes selbst und des darin bewahrten Bestandes in gleicher Weise gefährdet. Trotz der vielen aus der Baufeuchtigkeit entspringenden Schäden besaß sich bisher die Fachliteratur mit ihr recht wenig oder nur flüchtig. Viele Teilgebiete der Baufeuchtigkeit wie das Schweißwasser am Mauerwerke, seine Wechselbeziehungen zu wärmetechnischen Fragen, das Zusammenwirken verschiedener Feuchtigkeitsarten, die Feuchtigkeit der Zimmerluft in beheizten Räumen usw. findet man kaum erwähnt, geschweige denn gründlich durchdacht. Hier einzugreifen, soll die Aufgabe des vorliegenden Buches sein, das ebenso für den Fachmann das ganze Problem klarstellt, wie es dem Hausbesitzer geeignete Maßnahmen zur Behebung der Feuchtigkeit aller Art nachweist. Wer sich gegen große Enttäuschungen über das fertiggestellte Haus, gegen erhebliche Verluste im bewohnten Haus sichern will, lese Flüge's Werk zu Rate.

Aus der Praxis — Für die Praxis.

Fragen.

NB. Verkaufs-, Tausch- und Arbeitsgesuche werden unter dieser Rubrik nicht aufgenommen; derartige Anzeigen gehören in den Inseratenteil des Blattes. — Den Fragen, welche „unter Chiffre“ erscheinen sollen, wolle man 50 Cts. in Marken (für Zusendung der Offerten) und wenn die Frage mit Adresse des Fragestellers erscheinen soll, 20 Cts. beilegen. Wenn keine Marken mitgeschickt werden, kann die Frage nicht aufgenommen werden.

276. Wer hätte 1 Heizofen abzugeben für Holztröckerei? Offerten unter Chiffre 276 an die Exped.

277. Wer hätte abzugeben einige gut erhaltene Rollwagen für 60 cm Spur, Wagenlänge 180–220 cm? Offerten an Heinrich Benz, Hobelwerk, Kloten.

278. Wer liefert kleine Dampfkesselanlage, gebraucht oder neu? Offerten an Jos. Stöckli, Wagnerei und Holzwaren, Aesch (Baselland).

279. Wer hat abzugeben gut erhaltenen Kühler für Astra-Fiat-Wagen, 11.25 St. Pf., Jahrg. 25, Typ 10? Offerten an Aggeler, Fuhrhalter, Handlung, Schwendi ob Mels (St. Gall.).

280a. Wer befaßt sich mit dem Umbau einer Zimmererei? b. Wo könnte ein Zimmerpolier in rechnerischen Abschriften und

in der Statik von Hängewerken etc. abends oder Sonntags Unterricht bekommen? Offerten unter Chiffre 280 an die Exped.

281. Wer hat ein Abreißbuch der Schweiz 1931, Verlag Rudolf Mosse, abzugeben? Offerten an Postfach Nr. 9093, Brugg.

282. Wer liefert Brennstempel zum Einbrennen einer Schutzmarke auf Holzwaren? Offerten an Postfach 16004, Madschwil (Bern).

283. Auf meiner Alp fließt ein beständiges, reines Quellwasser von ca. 45–50 Minutenliter. Daraus könnte auf 145 m Länge 35 m Gefälle ausgenutzt werden. Ist es möglich, in meiner Almhütte mittels elektrischer Batterie und Dynamo circa 6–8 Lampen zu speisen? Als Antrieb käme eine kleine Turbine in Frage. Wer liefert solche Anlagen? Wie groß muß die Zuleitung ausgewählt werden? Gefl. Auskunft an Franz Heiler, Privat, Farchlège, Entlebuch.

284. Wer liefert 4seitige Hobelmaschine mit 4–5 Messerwellen, neuestes System, für Anfertigen von Bodenriemen und Fasstäfer? Offerten an Jos. Wyder, Sägerei, Emmen (Luzern).

285. Wer hat abzugeben schmiedeeiserne Rohre mit einem Min.-Durchmesser von 500 mm, passend für Zuleitung einer Francis turbine? Länge der Leitung ungefähr 30 m. Offerten an Daniel Fuchsli, Groß b. Einsiedeln.

286. Wer hätte zwei ganz gut erhaltene, neuere, schwere Schwungräder zu Einfachgang (Gatterhub 55–60 cm) abzugeben? Offerten unter Chiffre 286 an die Exped.

287. Wer hat abzugeben neue oder gebrauchte Maschinen und Apparate für die Fabrikation von Holzsohlen, ferner eine mittelschwere gebrauchte Rehlmaschine, welche sich zum Einbau von Kugellager und Motor eignet und 1 Schmirgelmaschine zum Schärfen von großem Fräser? Offerten unter Chiffre 287 an die Expedition.

Antworten.

Auf Frage 271. Kombinierte Hobelmaschine 600 mm, Abriechtmaschinen 500 mm und dreiseitige Hobelmaschinen 600 mm, neu und gebraucht, haben abzugeben: A. Müller & Cie. A.-G., Brugg.

Auf Frage 271. Die A.-G. Olma in Olten liefert kombin. Abriecht-Dickenhobelmaschinen, Abriechtmaschinen, dreiseitige Hobelmaschinen, Bandsägen und Universalmaschinen.

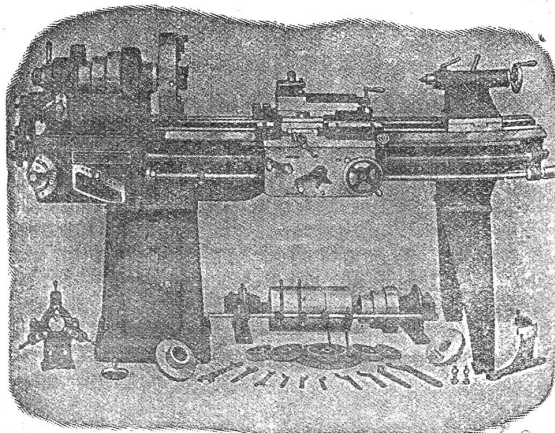
Auf Frage 271. Kombinierte Hobelmaschinen, Abriechtmaschinen, 3seitige Hobelmaschinen, Bandsägen u. Universalmaschinen liefert H. Hiltbrand, Maschinen und Werkzeuge, Olten.

Auf Frage 271. Die A.-G. der Eisen- und Stahlwerke vormals Georg Fischer, Werk Maschinenfabrik Rauschenbach, Schaffhausen, liefert alle Holzbearbeitungsmaschinen.

Auf Frage 271. Diese Maschinen hat die Maschinen & Eisenwaren A.-G., Zürich 1, unter. Mühlebühl 2, abzugeben.

Bei eventuellen Doppelsendungen oder unrichtigen Adressen bitten wir zu reklamieren, um unnötige Kosten zu sparen. Die Expedition.

WERKZEUG-MASCHINEN



W. Wolf, Ingenieur :: vorm. Wolf & Weiss :: Zürich
Lager und Bureau: Brandschenkestrasse 7.

Meine Qualitätswerkzeuge

berichte ich von:

F. Bender.

WERKZEUGE, BESCHLÄGE, OBERDORFSTR., ZÜRICH

919 a