

# Submissions-Anzeiger

Objektyp: **Group**

Zeitschrift: **Illustrierte schweizerische Handwerker-Zeitung : unabhängiges Geschäftsblatt der gesamten Meisterschaft aller Handwerke und Gewerbe**

Band (Jahr): **47-48 (1931)**

Heft 16

PDF erstellt am: **21.09.2024**

## **Nutzungsbedingungen**

Die ETH-Bibliothek ist Anbieterin der digitalisierten Zeitschriften. Sie besitzt keine Urheberrechte an den Inhalten der Zeitschriften. Die Rechte liegen in der Regel bei den Herausgebern.

Die auf der Plattform e-periodica veröffentlichten Dokumente stehen für nicht-kommerzielle Zwecke in Lehre und Forschung sowie für die private Nutzung frei zur Verfügung. Einzelne Dateien oder Ausdrucke aus diesem Angebot können zusammen mit diesen Nutzungsbedingungen und den korrekten Herkunftsbezeichnungen weitergegeben werden.

Das Veröffentlichen von Bildern in Print- und Online-Publikationen ist nur mit vorheriger Genehmigung der Rechteinhaber erlaubt. Die systematische Speicherung von Teilen des elektronischen Angebots auf anderen Servern bedarf ebenfalls des schriftlichen Einverständnisses der Rechteinhaber.

## **Haftungsausschluss**

Alle Angaben erfolgen ohne Gewähr für Vollständigkeit oder Richtigkeit. Es wird keine Haftung übernommen für Schäden durch die Verwendung von Informationen aus diesem Online-Angebot oder durch das Fehlen von Informationen. Dies gilt auch für Inhalte Dritter, die über dieses Angebot zugänglich sind.

Ein Dienst der *ETH-Bibliothek*  
ETH Zürich, Rämistrasse 101, 8092 Zürich, Schweiz, [www.library.ethz.ch](http://www.library.ethz.ch)

<http://www.e-periodica.ch>

entwicklung überraschen lassen wollen, jener Zeit, die sich wieder freimachen wird von übertriebenem Nationalismus und Amerikanismus und die den Rückweg zu einer Arbeitsästhetik finden wird. (210)

## Aus der Praxis — Für die Praxis.

### Fragen.

**NB. Verkauf-, Tausch- und Arbeitsgesuche werden unter dieser Rubrik nicht aufgenommen; derartige Anzeigen gehören in den Inseratenteil des Blattes. — Den Fragen, welche „unter Chiffre“ erscheinen sollen, wolle man 50 Cts. in Marken (für Zufendung der Offerten) und wenn die Frage mit Adresse des Fragestellers erscheinen soll, 20 Cts. beilegen. Wenn keine Marken mitgeschickt werden, kann die Frage nicht aufgenommen werden.**

**252.** Wer hätte 1 Sandpapier-Schleifmaschine und 1 Four-nierpresse, ca. 2.25 m, neu oder gebraucht, abzugeben? Offerten unter Chiffre 252 an die Exped.

**253.** Wer hat abzugeben neu oder gebraucht 1 Franzisturbine, die bei ca. 15 m Gefäll, 250 Sek.-Liter mit 800 Touren, 35–40 HP leistet, sowie Blechröhren, 30–40 cm weit, ca. 100 m lang? Offerten unter Chiffre 253 an die Exped.

**254a.** Wer hätte abzugeben neue oder gut erhaltene Parallelsäge? **b.** Wer liefert Kettenfräsen für Stammholz, event. mit Benzin- oder Petrolmotor? Offerten unter Chiffre 254 an die Exped.

**255.** Wer hat abzugeben gebrauchte, wenn auch alte Rollbahneisen mit einer Spurweite von 50 cm? Offerten an Postfach Nr. 7517, Uster.

**256.** Wer hätte eine gebrauchte, sehr gut erhaltene Lochkanze für Eisen, Lochweite 5–10 mm, abzugeben? Offerten an Emil Sulzer, Zementwaren, Trübbach (St. Gallen).

**257.** Wer liefert Lannens- oder Lindenholzrundstäbe, 1.20 m lang und 25 mm Durchmesser? Offerten an J. Bietenholz, Drechslerwaren, Pfäfers (Zürich).

**258.** Wer hätte abzugeben ca. 10–20 m<sup>3</sup> Eschenrundholz? Offerten unter Chiffre 258 an die Exped.

**259.** Wer liefert Lärchenholz, 7 Stück, 4.45 m lang, 20 cm breit, 15 cm dick, event. Sichen? Offerten an J. Meier, Baugeschäft, Mümlang.

**260.** Wer liefert Schleifpapier als Belag für eine Zeller-Schleifmaschine? Offerten unter Chiffre 260 an die Exped.

**261a.** Wer liefert neu oder gebraucht ca. 3 m lange Transmissionswellen von 30 mm Durchmesser, sowie dazu passende Kugellager? **b.** Wer liefert Fräsegarnituren mit Kugellager und Blätter? Offerten unter Chiffre I. R. postlagernd, Baar (Zug).

### Antworten.

Auf Frage 251c. Die A.-G. Olma in Olten hat neue und gebrauchte Bandsägen abzugeben.

Auf Frage 251c. Bandsägen mit 300–350 mm Schnitthöhe, neu und gebraucht, haben abzugeben: A. Müller & Cie. A.-G., Brugg.

## Submissions-Anzeiger.

**Eidgenossenschaft. Erd-, Maurer-, Kanalisations-, Kunststein-, Zimmer-, Spengler- und Dachdeckerarbeiten zum neuen Zollgebäude an der Burgfelderstrasse in Basel.** Pläne zc. im Baubureau im 2. Stock des Hauptpostgebäudes in Basel, Eingang Gerbergasse, jeweils von 14–16 Uhr. Offerten mit der Aufschrift „Angebot für Zollgebäude Basel, Burgfelderstrasse“ bis 30. Juli an die Direktion der eidg. Bauten in Bern.

**Abteilung für den Zugförderungs- und Werkstättendienst der SBB in Bern. Errichtung einer Heißwasser-Abspriehanlage in der Werkstätte SBB in Zürich.** Erd-, Maurer- und Schlosserarbeiten (Eisenkonstruktionen), Erstellung von Oberlichtern. Pläne zc. im technischen Bureau der Werkstätte SBB in Zürich von 15–17 Uhr. Planabgabe gegen Bezahlung von Fr. 1.50, ferner je ein Doppel des Angebotformulars zu Fr. 0.50 (keine Rückerstattung). Angebote mit der Aufschrift „Heißwasser-Abspriehanlage, Erd- und Maurerarbeiten, Schlosserarbeiten, oder Erstellung von Oberlichtern“ bis 20. Juli an die Werkstätte in Zürich. Öffnung der Angebote am 22. Juli, 14<sup>1</sup>/<sub>2</sub> Uhr, im Beamtensaal der Speiseanstalt Werkstätte Zürich, Döhlstrasse Nr. 420.

**Chemins de fer fédéraux, 1<sup>er</sup> arrondissement.** Construction du nouveau bâtiment aux voyageurs de Genève-Cornavin. Menuiserie intérieure, peinture extérieure et intérieure, planchers sanitaires (planchers sans joints) et chapes sous linoleums, tapis ou caoutchouc. Plans, etc. au bureau de l'architecte J. Fleggenheimer, 9, Cour

St-Pierre, à Genève. Renseignements complémentaires au bureau de construction de la gare, rue de Lausanne N° 11, à Genève. Remise des plans, sur demande, contre paiement du prix de revient. Offres avec la mention «B. V. Genève-Cornavin, menuiserie, etc.» à la Direction du 1<sup>er</sup> arrondissement, à Lausanne, pour le 20 juillet. Ouverture des offres le 22 juillet à 11<sup>1</sup>/<sub>2</sub> h., au bâtiment d'admin. I à Lausanne.

**Zürich. Städtische Straßenbahn Zürich. Erweiterung der Straßenbahnhalle an der Trachelstrasse, Zürich 6.** Betonrahmenfenster, Verglasungsarbeiten, Oberlichtanlagen, Spengler- und Dachbelagsarbeiten, sanitäre Anlagen, Zentralheizungsanlage. Pläne zc. je vormittags 9–11 Uhr im Bureau Nr. 35 der Städtischen Straßenbahn Zürich, Amtshaus II, Eingang Beatenplatz 1. Angebote mit Aufschrift „Erweiterung Straßenbahnhalle Trachelstrasse“ bis 18. Juli an den Vorstand der Industriellen Betriebe der Stadt Zürich (Postfach Bahnhof). Offerteneröffnung am 20. Juli, 15 Uhr, in der Kanzlei des Vorstandes der Industriellen Betriebe, Zimmer Nr. 112, Amtshaus II, 2. Stock.

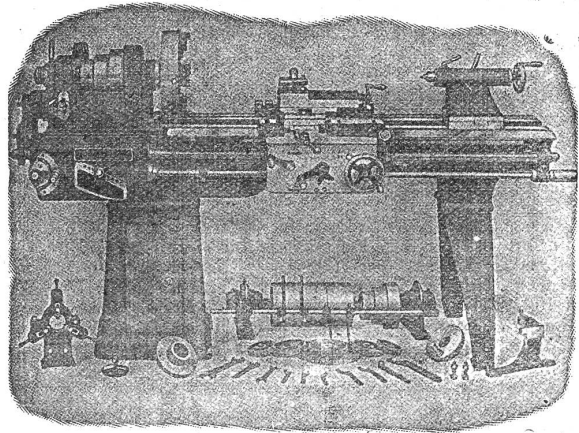
**Zürich. Baugenossenschaft Rotachstrasse, Zürich. 11 Doppel-Mehrfamilienhäuser an der Schweighofstrasse in Zürich 3.** Erd-, Maurer-, Eisenbeton-, Kunststein-, Zimmer-, Spengler- und Dachdeckerarbeiten. Pläne zc. je vorm. von 10–12 Uhr bei der Bauleitung, G. Huber, Architekt, Zollerstrasse 19, Zürich 8 (vormals S. Schlein, Zollerstr. 19, Zürich 8). Angebote mit der Aufschrift „Eingabe für die Baugenossenschaft Rotachstrasse“ bis 16. Juli, mittags 12 Uhr, an Dir. Lieber, Präsident der Baugenossenschaft Rotachstrasse, Mühlehalden 25, Zürich 7.

**Zürich. Baugenossenschaft Halbenegg, Zürich. Wohn- und Geschäftshaus an der Sonnegg-Halbeneggstrasse in Zürich 6.** Gipser-, Schlosser-, Schreiner-, Maler- und Parkettarbeiten, elektrische Anlagen, Schaufensteranlagen und Lüftungwehrung, Boden- und Wandbeläge, Unterlagsböden, Zulaubeläge, Rolljalouinen. Pläne zc. vom 12. bis 15. Juli je von 9–12 Uhr bei der Bauleitung, Th. Jooz, Architekt, Albisstrasse 166, Zürich 2. Eingabetermin 20. Juli.

**Zürich. Genossenschaft „Traube“, Zürich. Doppel-Mehrfamilienhaus mit Restaurant und Laden an der Föhrstrasse 41 in Zürich 7.** Erd-, Maurer-, armierte Beton-, Kunststein-, Zimmer- und Dachdeckerarbeiten, Rolljalouinen und eiserne Rolläden, Heizungsanlage und Delfenerung, Ventilationsanlage. Pläne zc. je 14–17 Uhr bei der Bauleitung, Willy Roth, Architekt, Esfässergasse 2, Zürich 1. Offerten mit der Aufschrift „Eingabe für die Genossenschaft Traube“ bis 25. Juli an die Bauleitung.

**Zürich. Allgenossenschaft Lägerweid. Alpstillbau mit Wohnung auf der Lägerweid.** Erd-, Maurer-, Zimmer- und Spenglerarbeiten, Blitzschutzanlage, Dachdecker-, Schlosser- u. Glaserarbeiten, Fensterladenlieferung, Schreinerarbeiten, Boden- und Wandbeläge, sanitäre Installations- und Malerarbeiten. Formulare auf dem Landw. Bauamt des Schweiz. Bauernverbandes Winterthur, Archstrasse 4,

## WERKZEUG-MASCHINEN



W. Wolf, Ingenieur :: vorm. Wolf & Weiss :: Zürich  
Lager und Bureau: Brandschenkestrasse 7.

vom 14. Juli an. Pläne zc. bei Präsident Bucher im Berg, Niederweningen. Eingabetermin: 22. Juli.

**Zürich.** Neubau an der Schulhaus-Güpfstraße Hedingen. Glaser- und Schreinerarbeiten, sanitäre und elektrische Installationen, Schlosserarbeiten, Tapezierarbeiten und Zulaubeläge, Malerarbeiten. Formulare zc. bei F. Meili, Frohmoss-Hedingen. Eingabefrist bis 18. Juli.

**Bern.** Neubau der Schweizerischen Unfallversicherungsanstalt in Bern, Laupen-/Ecke Seilerstraße. Parkett-, Schlosser- und Glaserarbeiten, Gummibeläge und Garagetore. Konkurrenz unter den in der Schweiz niedergelassenen Unternehmern. Formulare zc. im Bauwesen der leitenden Architekten im Neubau, 1. Stock (Salvisberg & Brechbühl) bis 18. Juli je von 9–12 Uhr. Eingaben mit der Aufschrift „Eingabe für das Sava-Haus in Bern“ bis 24. Juli 12 Uhr (Poststempel) an die Direktion der Schweizerischen Unfallversicherungsanstalt Luzern.

**Bern.** Umänderungen in den kantonalen Militär-Anstalten des Platzes Bern. Lieferung und Montage einer neuen Heizungsanlage für Kaserne und Zeughäuser, verbunden mit Kleberöföfen-Anlage und Warmwasserbereitung. Lieferung und Montage einer neuen Bade- und Douchenanlage für Offiziere und Mannschaft. Konkurrenz unter den im Kanton Bern niedergelassenen Firmen. Pläne zc. jeweils von 14–18 Uhr (Samstags ausgenommen) beim kantonalen Hochbauamt, Münsterplatz 3, Bern. Offerten mit Aufschrift „Eingabe für die Heizungs-(Douchen-)Anlage in der Kaserne Bern“ bis 16. Juli, 18 Uhr an das kant. Hochbauamt, Münsterplatz 3, Bern.

**Bern.** Umbau für Fritz Winkelmann, Landwirt, Siefen. Maurer-, Schreiner-, Dachdecker-, Maler- und Spenglerarbeiten. Formulare beim Bauherrn. Eingabefrist 18. Juli.

**Glarus.** Bäckerei-Neubau des Konsum-Vereins Schwanden. Erd-, Maurer-, arm. Beton-, Künffstein-, Zimmer-, Spengler-, Gips- und Glaserarbeiten, Flachbedachung. Pläne zc. je von 8–12 Uhr bei der Bauleitung, A. Affeltranger, Architekt, Glarus. Offerten mit der Aufschrift „Konsumbäckerei Schwanden“ bis 22. Juli, abends 6 Uhr, an E. Zweifel, Präsident des Konsumvereins, Schwanden.

**Basel.** Wettsteinschule. Turnhalle mit Stockaufbau. Elektrische Installationsarbeiten. Pläne zc. im Hochbauamt, Zimmer Nr. 50, Münsterplatz 11. Offerten mit Aufschrift „Wettsteinschule, elektrische Installationen“ bis 22. Juli, 15 Uhr, an das Sekretariat des Baudepartements. Submissionsöffnung gleichzeitig daselbst.

**Graubünden.** Wasser-versorgungs-gesellschaft Klosters-Dörfl. 1. Ausbau für eine Hydrantenanlage. Gußröhren von 150 und 75 mm Durchmesser, zirka 600 m, Formstücke, Schieber, 7 Heberflurhydranten, Grabarbeiten ca. 600 m. Formulare bei Lehrer H. Hew, Präsident der Genossenschaft in Klosters-Dörfl. Eingaben mit der Aufschrift „Offerte Wasser-versorgung“ bis 25. Juli an denselben.

**Graubünden.** Wasser-versorgung Gonda-Camischollas (Zavetsch). Erstellung einer Trinkwasser-versorgung und Hydrantenanlage. Quellsammlungen im Val Strem, Quellzuleitungen in 125 mm und 100 mm lichtweiten Röhren, zusammen ca. 1300 m, Reservoir in arm. Beton von 150 m<sup>2</sup>, Hauptleitungsguß in Gußröhren 150–75 mm, 1675 m, Formstücke, Schieber und 10 Hydranten, Grabarbeiten ca. 3000 m. Begehung am 18. Juli, Abgang vom Bahnhof Sedrun um 9 Uhr. Pläne zc. daselbst. Eingaben mit Aufschrift „Offerte Wasser-versorgung“ bis 25. Juli an Andreas Berthel in Camischollas.

**Aargau.** Neubau eines Schulgebäudes im Seminar Wettingen. Gips-, Glaser-, Schreiner-, Schlosser- und Malerarbeiten, Plattenbeläge und Parkettböden. Pläne zc. bei E. Schneider, Architekt, Ennetbaden. Offerten mit Aufschrift „Schulhaus-Neubau im Seminar Wettingen“ bis 20. Juli an denselben.

**Thurgau.** Gemeinde Bischofszell. Umbau und Renovation des Schlosses. Innere und äußere Verputz-, Glaser-, Schreiner-, Schlosser- und Malerarbeiten, Plattenbeläge, sanitäre Installationen. Pläne zc. bis 16. Juli je von 10–12 Uhr bei der Bauleitung, Paul Nisoli, Architekt in Weinfelden. Eingaben mit der Aufschrift „Schloßumbau“ bis 21. Juli an den Präsidenten der Baukommission, Gemeindeammann A. Althaus.

**Valais.** Section de Lourtier. Construction de deux réservoirs d'eau, d'une contenance de cent mètres cubes chacun, ainsi qu'environ cinq cents mètres courants de conduite en tuyaux ciment. Plans etc. chez Michaud Louis, conseiller, à Lourtier. Soumissions, portant l'inscription „Soumission pour construction de réservoirs à Lourtier“, sont à adresser à Poste restante, Lourtier, pour le 18 juillet.

**Zu verkaufen:**

## 3T. Rochet-Schneider-Lastwagen

mit 2-Seiten-Hand-Kippbrücke, in gutem, fahrbereitem Zustande, zu **sehr günstigem Preise** bei Barzahlung. - Eventuell Zahlungserleichterung.

Anfragen an: 2868  
**Konrad Peter & Cie. A.-G., Liestal** - Tel 575

## Buchen-, Föhren-, Tannen-Brennholz

2414] dürr und grün, liefert zu vorteilhaften Preisen  
**J. Wanner, zur Post, Schleithelm** - Tel. Nr. 9

Zirka 120 gebrauchte

## Riemenscheiben

meist zweiteilige  
Durchmesser 200–900 mm  
Breite 70–180 mm

äußerst billig abzugeben bei [2914

**WEBER & Co., USTER**  
MASCHINENFABRIK.

**Zu verkaufen:**

## Kunden- und Handelssägerei

mit Wasser- und Elektrisch,  
ganz nahe Bahn S. B. B., dazu  
gehört noch etwas Land u. Wald,  
Preis billig.

Offerten unter Chiffre ES 2865 an die Exped.

**Zu verkaufen infolge Betriebsumstellung**

## vierseit. Hobelmaschine

260 mm Arbeitsbreite mit 5 Wellen, mit eingebauten Motoren (6000 Touren), Fabrikat Olma, besonders geeignet für Glasereien und Bau-schreinereien, nebst zugehörigem Umformer.

**A. Müller & Cie., Brugg**

Maschinenfabrik und Eisengiesserei A.-G.

2891