

Zeitschrift: Illustrierte schweizerische Handwerker-Zeitung : unabhängiges Geschäftsblatt der gesamten Meisterschaft aller Handwerke und Gewerbe

Herausgeber: Meisterschaft aller Handwerke und Gewerbe

Band: 47-48 (1931)

Heft: 16

Rubrik: Aus der Praxis - für die Praxis

Nutzungsbedingungen

Die ETH-Bibliothek ist die Anbieterin der digitalisierten Zeitschriften auf E-Periodica. Sie besitzt keine Urheberrechte an den Zeitschriften und ist nicht verantwortlich für deren Inhalte. Die Rechte liegen in der Regel bei den Herausgebern beziehungsweise den externen Rechteinhabern. Das Veröffentlichen von Bildern in Print- und Online-Publikationen sowie auf Social Media-Kanälen oder Webseiten ist nur mit vorheriger Genehmigung der Rechteinhaber erlaubt. [Mehr erfahren](#)

Conditions d'utilisation

L'ETH Library est le fournisseur des revues numérisées. Elle ne détient aucun droit d'auteur sur les revues et n'est pas responsable de leur contenu. En règle générale, les droits sont détenus par les éditeurs ou les détenteurs de droits externes. La reproduction d'images dans des publications imprimées ou en ligne ainsi que sur des canaux de médias sociaux ou des sites web n'est autorisée qu'avec l'accord préalable des détenteurs des droits. [En savoir plus](#)

Terms of use

The ETH Library is the provider of the digitised journals. It does not own any copyrights to the journals and is not responsible for their content. The rights usually lie with the publishers or the external rights holders. Publishing images in print and online publications, as well as on social media channels or websites, is only permitted with the prior consent of the rights holders. [Find out more](#)

Download PDF: 21.02.2026

ETH-Bibliothek Zürich, E-Periodica, <https://www.e-periodica.ch>

entwicklung überraschen lassen wollen, jener Zeit, die sich wieder freimachen wird von übertriebenem Nationalismus und Amerikanismus und die den Rückweg zu einer Arbeitsästhetik finden wird. (210)

Aus der Praxis — Für die Praxis.

Fragen.

NB. Verkauf-, Tausch- und Arbeitsgesuche werden unter dieser Rubrik nicht aufgenommen; derartige Anzeigen gehören in den Inseratenteil des Blattes. — Den Fragen, welche „unter Chiffre“ erscheinen sollen, wolle man 50 Cts. in Marken (für Zufendung der Offerten) und wenn die Frage mit Adresse des Fragestellers erscheinen soll, 20 Cts. beilegen. Wenn keine Marken mitgeschickt werden, kann die Frage nicht aufgenommen werden.

252. Wer hätte 1 Sandpapier-Schleifmaschine und 1 Four-nierpresse, ca. 2.25 m, neu oder gebraucht, abzugeben? Offerten unter Chiffre 252 an die Exped.

253. Wer hat abzugeben neu oder gebraucht 1 Franzis-turbine, die bei ca. 15 m Gefäll, 250 Sek.-Liter mit 800 Touren, 35–40 HP leistet, sowie Blechröhren, 30–40 cm weit, ca. 100 m lang? Offerten unter Chiffre 253 an die Exped.

254a. Wer hätte abzugeben neue oder gut erhaltene Pa-rallelfträge? **b.** Wer liefert Kettenfräsen für Stammholz, event. mit Benzin- oder Petrolmotor? Offerten unter Chiffre 254 an die Exped.

255. Wer hat abzugeben gebrauchte, wenn auch alte Roll-bahngleise mit einer Spurweite von 50 cm? Offerten an Post-fach Nr. 7517, Uster.

256. Wer hätte eine gebrauchte, sehr gut erhaltene Loch-kanze für Eisen, Lochweite 5–10 mm, abzugeben? Offerten an Emil Sulzer, Zementwaren, Trübbach (St. Gallen).

257. Wer liefert Lannens- oder Lindenholzrundstäbe, 1.20 m lang und 25 mm Durchmesser? Offerten an J. Bietenholz, Drechslerwaren, Pfäffikon (Zürich).

258. Wer hätte abzugeben ca. 10–20 m³ Eschenrundholz? Offerten unter Chiffre 258 an die Exped.

259. Wer liefert Lärchenholz, 7 Stück, 4.45 m lang, 20 cm breit, 15 cm dick, event. Sichen? Offerten an J. Meier, Bau-geschäft, Mümlang.

260. Wer liefert Schleifpapier als Belag für eine Teller-schleifmaschine? Offerten unter Chiffre 260 an die Exped.

261a. Wer liefert neu oder gebraucht ca. 3 m lange Trans-missionswellen von 30 mm Durchmesser, sowie dazu passende Kugellager? **b.** Wer liefert Fräsegarnituren mit Kugellager und Blätter? Offerten unter Chiffre I. R. postlagernd, Baar (Zug).

Antworten.

Auf Frage 251c. Die A.-G. Olma in Olten hat neue und gebrauchte Bandsägen abzugeben.

Auf Frage 251c. Bandsägen mit 300–350 mm Schnitt-höhe, neu und gebraucht, haben abzugeben: A. Müller & Cie. A.-G., Brugg.

Submissions-Anzeiger.

Eidgenossenschaft. Erd-, Maurer-, Kanalisations-, Kunststein-, Zimmer-, Spengler- und Dachdeckerarbeiten zum neuen Zollgebäude an der Burgfelderstrasse in Basel. Pläne zc. im Baubureau im 2. Stock des Hauptpostgebäudes in Basel, Eingang Gerbergasse, jeweilen von 14–16 Uhr. Offerten mit der Aufschrift „Angebot für Zollgebäude Basel, Burgfelder-strasse“ bis 30. Juli an die Direktion der eidg. Bauten in Bern.

Abteilung für den Zugförderungs- und Werk-stättdienst der SBB in Bern. Errichtung einer Heißwasser-Abspritzanlage in der Werkstätte SBB in Zürich. Erd-, Maurer- und Schlosserarbeiten (Eisenkonstruktionen), Erstellung von Oberlichtern. Pläne zc. im technischen Bureau der Werkstätte SBB in Zürich von 15–17 Uhr. Planabgabe gegen Bezahlung von Fr. 1.50, ferner je ein Doppel des Angebot-formulars zu Fr. 0.50 (keine Rückerstattung). Angebote mit der Aufschrift „Heißwasser-Abspritzanlage, Erd- und Maurerarbeiten, Schlosserarbeiten, oder Erstellung von Oberlichtern“ bis 20. Juli an die Werkstätte in Zürich. Öffnung der Angebote am 22. Juli, 14¹/₂ Uhr, im Beamtensaal der Speiseanstalt Werkstätte Zürich, Döhlstrasse Nr. 420.

Chemins de fer fédéraux, 1^{er} arrondissement. Construction du nouveau bâtiment aux voyageurs de Genève-Cornavin. Menuiserie intérieure, peinture exté-rieure et intérieure, planchers sanitaires (planchers sans joints) et chapes sous linoleums, tapis ou caoutchouc. Plans, etc. au bureau de l'architecte J. Fleggenheimer, 9, Cour

St-Pierre, à Genève. Renseignements complémentaires au bureau de construction de la gare, rue de Lausanne N° 11, à Genève. Remise des plans, sur demande, contre paiement du prix de revient. Offres avec la mention «B. V. Genève-Cornavin, menuiserie, etc.» à la Direction du 1^{er} arrondissement, à Lausanne, pour le 20 juillet. Ouverture des offres le 22 juillet à 11 ¹/₂ h., au bâtiment d'admin. I à Lausanne.

Zürich. Städtische Straßenbahn Zürich. Erweiterung der Straßenbahnhalle an der Trachelstrasse, Zürich 6. Betonrahmenfenster, Verglasungsarbeiten, Oberlichtanlagen, Spengler- und Dachbelagsarbeiten, sanitäre Anlagen, Zentralheizungsanlage. Pläne zc. je vormittags 9–11 Uhr im Bureau Nr. 35 der Städtischen Straßenbahn Zürich, Amtshaus II, Eingang Beatenplatz 1. Angebote mit Aufschrift „Erweiterung Straßenbahnhalle Trachelstrasse“ bis 18. Juli an den Vorstand der Industriellen Betriebe der Stadt Zürich (Postfach Bahnhof). Offerteneröffnung am 20. Juli, 15 Uhr, in der Kanzlei des Vorstandes der Industriellen Betriebe, Zimmer Nr. 112, Amtshaus II, 2. Stock.

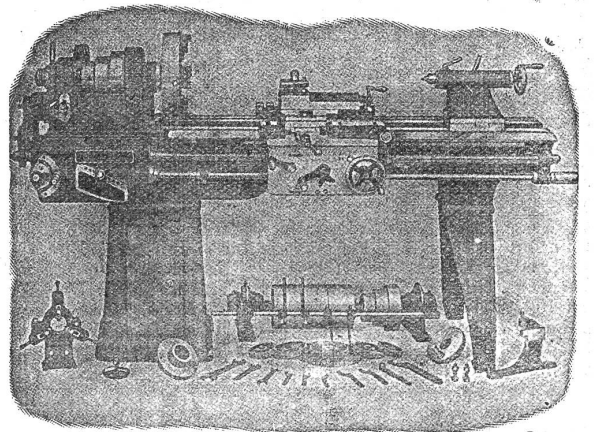
Zürich. Baugenossenschaft Rotachstrasse, Zürich. 11 Doppel-Mehrfamilienhäuser an der Schweighofstrasse in Zürich 3. Erd-, Maurer-, Eisenbeton-, Kunststein-, Zimmer-, Spengler- und Dachdeckerarbeiten. Pläne zc. je vorm. von 10–12 Uhr bei der Bauleitung, G. Huber, Architekt, Zollerstrasse 19, Zürich 8 (vormals S. Schlein, Zollerstr. 19, Zürich 8). Angebote mit der Aufschrift „Eingabe für die Baugenossenschaft Rotachstrasse“ bis 16. Juli, mittags 12 Uhr, an Dir. Lieber, Präsi-dent der Baugenossenschaft Rotachstrasse, Mühlehalden 25, Zürich 7.

Zürich. Baugenossenschaft Halbenegg, Zürich. Wohn- und Geschäftshaus an der Sonnegg-Halbeneggstrasse in Zürich 6. Gipser-, Schlosser-, Schreiner-, Maler- und Parkettarbeiten, elektrische Anlagen, Schaufensteranlagen und Lüftungwehrung, Boden- und Wandbeläge, Unterlags-böden, Zulaubeläge, Rolljalouisen. Pläne zc. vom 12. bis 15. Juli je von 9–12 Uhr bei der Bauleitung, Th. Joss, Archi-tect, Albisstrasse 166, Zürich 2. Eingabetermin 20. Juli.

Zürich. Genossenschaft „Traube“, Zürich. Doppel-Mehrfamilienhaus mit Restaurant und Laden an der Foch-strasse 41 in Zürich 7. Erd-, Maurer-, armierte Beton-, Kunststein-, Zimmer- und Dachdeckerarbeiten, Rolljalouisen und eiserne Rolläden, Heizungsanlage und Delfenerung, Ventilationsanlage. Pläne zc. je 14–17 Uhr bei der Bau-leitung, Willy Roth, Architekt, Esfässergasse 2, Zürich 1. Offerten mit der Aufschrift „Eingabe für die Genossenschaft Traube“ bis 25. Juli an die Bauleitung.

Zürich. Allgenossenschaft Lägerweid. Alpstillbau mit Wohnung auf der Lägerweid. Erd-, Maurer-, Zimmer- und Spenglerarbeiten, Blitzschutzanlage, Dachdecker-, Schlosser- u. Glaserarbeiten, Fensterladenlieferung, Schreinerarbeiten, Boden- und Wandbeläge, sanitäre Installations- und Malerarbeiten. Formulare auf dem Landw. Bau-amt des Schweiz. Bauernverbandes Winterthur, Archstrasse 4,

WERKZEUG-MASCHINEN



W. Wolf, Ingenieur :: vorm. Wolf & Weiss :: Zürich
Lager und Bureau: Brandschenkestrasse 7.