

Zeitschrift: Illustrierte schweizerische Handwerker-Zeitung : unabhängiges Geschäftsblatt der gesamten Meisterschaft aller Handwerke und Gewerbe

Herausgeber: Meisterschaft aller Handwerke und Gewerbe

Band: 47-48 (1931)

Heft: 12

Rubrik: Submissions-Anzeiger

Nutzungsbedingungen

Die ETH-Bibliothek ist die Anbieterin der digitalisierten Zeitschriften auf E-Periodica. Sie besitzt keine Urheberrechte an den Zeitschriften und ist nicht verantwortlich für deren Inhalte. Die Rechte liegen in der Regel bei den Herausgebern beziehungsweise den externen Rechteinhabern. Das Veröffentlichen von Bildern in Print- und Online-Publikationen sowie auf Social Media-Kanälen oder Webseiten ist nur mit vorheriger Genehmigung der Rechteinhaber erlaubt. [Mehr erfahren](#)

Conditions d'utilisation

L'ETH Library est le fournisseur des revues numérisées. Elle ne détient aucun droit d'auteur sur les revues et n'est pas responsable de leur contenu. En règle générale, les droits sont détenus par les éditeurs ou les détenteurs de droits externes. La reproduction d'images dans des publications imprimées ou en ligne ainsi que sur des canaux de médias sociaux ou des sites web n'est autorisée qu'avec l'accord préalable des détenteurs des droits. [En savoir plus](#)

Terms of use

The ETH Library is the provider of the digitised journals. It does not own any copyrights to the journals and is not responsible for their content. The rights usually lie with the publishers or the external rights holders. Publishing images in print and online publications, as well as on social media channels or websites, is only permitted with the prior consent of the rights holders. [Find out more](#)

Download PDF: 03.01.2026

ETH-Bibliothek Zürich, E-Periodica, <https://www.e-periodica.ch>

Aus der Praxis — Für die Praxis.

Fragen.

NB. Verkauf-, Tausch- und Arbeitsgesuche werden unter dieser Rubrik nicht aufgenommen; derartige Anzeigen gehören in den Inseratenteil des Blattes. — Den Fragen, welche „unter Signet“ erscheinen sollen, wolle man 50 Cts. in Marken (für Zusendung der Offerten) und wenn die Frage mit Adresse des Fragestellers erscheinen soll, 20 Cts. beilegen. Wenn keine Marken mitgeschickt werden, kann die Frage nicht aufgenommen werden.

222. Wer hätte 1 gebrauchte, gut erhaltene, kleine Universalhobelmaschine abzugeben mit Bohrvorrichtung und Zirkelsäge, 35 cm breit und 13 cm dick, mit Band? Offerten an F. Gartmann, Säge und Mühle, Lumbrein (Graubünden).

Antworten.

Auf Frage 216. Die A.-G. der Eisen- und Stahlwerke vormals Georg Fischer, Werk Maschinenfabrik Rauschenbach, Schaffhausen, liefert Elektro-Kettenablängsägen.

Auf Frage 216. Neuzeitliche Quersägen liefert S. Siltebrand, Maschinen und Werkzeuge, Olten.

Auf Frage 216. Die A.-G. Olma in Olten liefert Quersägen.

Auf Frage 220. Neue und gebrauchte, kombinierte Abriecht-, Füge-, Kehl- und Dickenhobelmaschinen liefert die Firma A. Müller & Cie. A.-G., Brugg.

Auf Frage 220. Die A.-G. Olma in Olten hat gebrauchte, kombinierte Abriecht-Dickenhobelmaschinen abzugeben.

Auf Frage 220. Gut erhaltene, komb. Abriecht- und Dickenhobelmaschine hat abzugeben: Heinrich Wertheimer, Zimmattstraße 50, Zürich 5.

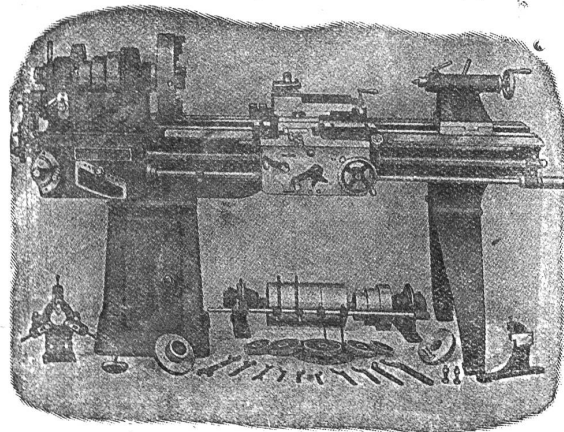
Auf Frage 220. Gebrauchte, kombinierte Abriecht- und Dickenhobelmaschine, sowie neue Messerschleifapparate hat abzugeben: Rasp. Brügger, Maschinen, Eschenbach (Luzern).

Auf Frage 220. Kombinierte Abriecht- und Dickenhobelmaschinen, sowie Messerschleifapparate liefert die A.-G. der Eisen- und Stahlwerke vormals Georg Fischer, Werk Maschinenfabrik Rauschenbach, Schaffhausen.

Submissions-Anzeiger.

Chemins de fer fédéraux, 1er arrondissement. Surélévation d'un étage du bâtiment aux voyageurs de la station de Boveresse. Maçonnerie, gypserie, peinture, charpente, menuiserie, fermente, vitrerie, couverture, ferblanterie, appareillage. Plans, etc. au bureau de l'ingénieur de la voie, 11e section, à Neuchâtel. Plans pour examen au bureau du chef de station de Boveresse. Offres avec la mention «Surélévation B. V. Boveresse» au Département des travaux publics, à Lausanne, pour le 25 juin.

WERKZEUG-MASCHINEN



W. Wolf, Ingenieur :: vorm. Wolf & Weiss :: Zürich
Lager und Bureau: Brandschenkestrasse 7.

Schweiz. Bundesbahnen, Kreis II. Erd-, Maurer- und Verputzarbeiten für ein neues Nebengebäude auf der Station Lenzburg SBB. Pläne zc. im Hochbau-Bureau der Bauabteilung im Verwaltungsgebäude der SBB in Luzern, Zimmer Nr. 85, ferner beim Bahningénieur in Aarau. Planabgabe gegen Bezahlung von 2 Fr. (keine Rückverfaltung). Angebote mit der Aufschrift „Maurerarbeiten Nebengebäude Lenzburg SBB“ bis 29. Juni an die Bauabteilung des Kreises II in Luzern.

Schweizer. Bundesbahnen, Kreis II. Sanitäre Installationen im neuen Dienstgebäude des Rangierbahnhofes in Basel (Muttenz). Pläne zc. ab 22. Juni im Hochbau-Bureau der Bauabteilung im Verwaltungsgebäude der SBB in Luzern (Zimmer Nr. 85), ferner im Bureau der Bauleitung SBB in Basel (Dienstgebäude Ost). Angebote mit Aufschrift „Sanitäre Installationen für das Dienstgebäude im Rangierbahnhof Basel“ bis 3. Juli an die Bauabteilung des Kreises II in Luzern. Eröffnung der Offerten am 6. Juli, um 11 Uhr, im Sitzungszimmer der Kreisdirektion II in Luzern.

Schweizer. Bundesbahnen, Kreis III. Erd-, Maurer-, Holz-, Spengler-, Dachdecker- und Installationsarbeiten für den neuen Güterschuppen der Station Ragaz. Pläne zc. ab 5. Juni bei der Bauabteilung, Bureau Nr. 527, 5. Stock des Verwaltungsgebäudes, Kasernenstrasse 97 in Zürich, sowie auf dem Stationsbureau Ragaz. Formulare ab 5. Juni von der Sektion Hochbau. Angebote mit Aufschrift „Neuer Güterschuppen in Ragaz“ bis 20. Juni an die Bauabteilung des Kreises III in Zürich.

Zürich. Tiefbauamt der Stadt Zürich. Lieferung und Montierung des schmiedeeisernen Stabgeländers auf dem Steg über die Limmat beim Hardturm und auf den beidseitigen Ufermauern. Pläne zc. auf dem Tiefbauamt. Eingaben mit Aufschrift „Geländer Limmatweg Hardturm“ bis 22. Juni an den Vorstand des Bauwesens I. Offerteneröffnung: 23. Juni, 11 Uhr, Bautanzlei 1.

Zürich. Gemeinnützige Baugenossenschaft Zürich 2. Bauarbeiten für 2 Mehrfamilienhäuser mit 20 Wohnungen an der Tannenrauchstrasse, Zürich 2. 1. Zimmer-, 2. Spengler- und 3. Dachdeckerarbeiten, 4. Fernzentralheizung u. g. Pläne zc. bei der Bauleitung, A. Huber-Sutter, Architekt, Bellariastrasse 64, Zürich 2, von 11–12 und 2–4 Uhr. Eingaben mit Aufschrift „Bauarbeiten für die G. B. 3. 2“ für Post 1–3 bis 22. Juni und für die Zentralheizung bis 29. Juni an den Präsidenten, P. Bonnet, Tannenrauchstrasse 94, Zürich 2.

Zürich. Baugenossenschaft von Staad, Stadt- und Privatangestellten Zürich. Bauen der Kolonie Hardplatz, 2. Bauetappe. 5 Mehrfamilienhäuser mit 38 Wohnungen. Erd-, Maurer-, Kanalisations-, arm. Beton-, Kunststein-, Zimmer-, Dachdecker-, Spengler-, Gipser- und Glaserarbeiten, Jalouieladentlieferung. Formulare zc. vom 12. Juni an bei der Bauleitung, G. Leuenberger, J. Klückiger, Architekten, Sihlfeldstrasse 34, Zürich 1. Eingaben bis 20. Juni an den Präsidenten obiger Baugenossenschaft, J. Baumann, Leihstrasse 26, in Zürich 6.

Zürich. Baugenossenschaft Pfingstmatte Zürich. Geschäft-, Lager- und Fabrikgebäude mit Hofunterkellerung an der Pfingstweidstrasse in Zürich 5. Maler- und Schlosserarbeiten, Wand- und Bodenplatten, Steinholzböden, Asphaltarbeiten, Holzrolläden. Pläne zc. bis 17. Juni, jeweils vormittags 9–12 Uhr bei der Bauleitung, Th. Zoos, Arch., Albisstrasse 166, Zürich 2. Offerten bis 24. Juni an Dr. jur. W. Seiler, Rechtsanwalt, Lutherstrasse 2, Zürich. Keine Anteil-schein-übernahme.

Zürich. 1 einfaches und 4 Doppel-Mehrfamilienhäuser an der Sihlfeldstrasse/Rochstrasse in Zürich 4. Gesamte Maurerarbeiten. Pläne zc. je von 2–5 Uhr bei der Bauleitung, Wilhelm Müller, Architekt, Lödlistrasse 67, Zürich 2. Offerten mit der Aufschrift „5 Mehrfamilienhäuser an der Sihlfeld-/Rochstrasse“ bis 22. Juni an Xaver Waltert, Sihlfeldstr. 113, Zürich 4.

Zürich. 1 einfaches und 8 Doppel-Mehrfamilienhäuser beim Huberins an der Stadtgrenze Zürich der Gemeinnützigen Baugenossenschaft Albisrieden. Gesamte Maurer-, Kunststein-, Zimmer-, Dachdecker-, Gipser-, Glaser- und Malerarbeiten. Pläne zc. vom 18. Juni an je nachmittags von 2–5 Uhr bei der Bauleitung, Wilh. Müller, Architekt, Lödlistrasse 67, Zürich 2. Offerten mit der Aufschrift „Gemeinnützige Baugenossenschaft Albisrieden, II. Bauetappe“ bis 27. Juni an den Präsidenten, Hrn. Nettgenz, Fellenbergstrasse 20 in Albisrieden.

Zürich. 2 Einfamilienhäuser an der Jollikerstrasse in Jollikon. Erd-, Maurer-, Eisenbeton-, Kanalisations-, Kunststein-, Zimmer-, Spengler- und Dachdeckerarbeiten, Schlackenplattenwände. Pläne zc. je von 8–10 und 2–4 Uhr bei der Bauleitung, J. Schütz, E. Böhler, Architekten, Mischelerstrasse 30, Zürich. Offerten per Post bis 26. Juni an dieselben.

Zürich. Siedlungsbaute für J. Müller-Keller, Landwirt, Dffingen. Erd-, Maurer-, Kanalisations-, Kunst-

stein-, Zimmer-, Spengler-, Dachdecker-, Schlosser-, Glaser-, Schreiner-, Bodenleger-, Hafner- u. Malerarbeiten, Fensterladenlieferung, Boden- und Wandbeläge, Bleischuhanlage. Pläne zc. vom 18. Juni an nur vormittags auf dem Landwirtsch. Bauamt des Schweiz. Bauernverbandes, Archstrasse 4, Winterthur. Eingabetermin: 27. Juni.

Bern. Heil- und Pflegeanstalt Münstingen. Haus für Wärterinnen. Erd-, Maurer-, Verputz- und Kanalisationsarbeiten, armerter Beton, Kunststein, Zimmer-, Spengler- und Dachdeckerarbeiten. Pläne zc. bei der Firma Guggler & Brändmann, Architekten, Schwanengasse 4 in Bern bis 23. Juni, vormittags 8-12 Uhr. Offerten mit Aufschrift „Münstingen, Heil- und Pflegeanstalt, Haus für Wärterinnen“ bis 27. Juni, morgens 8 Uhr an das Hochbauamt des Kantons Bern, Münsterplatz 3 a.

Bern. Primarschulkommission Guttwil. Circa 23 neue Schultische in verschiedenen Größen. Eingaben bis 30. Juni an H. Kellerhals, Gemeinderat. Auskunft dafelbst.

Schwyz. Wuhreorporation Innerthal. Bau von ca. 2000 m³ Holztafensperren im Kirchenbach Innerthal. Pläne zc. bei Ingenieur J. Meier, Lachen. Eingabetermin: 20. Juni.

Fribourg. Immeuble de Piantino frères, rue Grimoix, Fribourg. Charpente, couverture, ferblanterie, menuiserie, serrurerie, appareillage, parqueterie, volets à rouleaux. Plans, etc. chez l'architecte G. Meyer, à Fribourg (de 9 à 12 h.), qui recevra les offres pour le 20 juin à 6 h. du soir.

Fribourg. Commune de Rueyres-St-Laurent. Four-niture de 12 bancs d'école et un pupitre. Conditions chez M. le syndic. Offres au dit pour le 20 juin.

Basel. 2 10-Familienwohnhäuser in Basel. Eisenkonstruktionen, Kunststein, Zimmer-, Dachdecker-, Spengler-, Gipser-, Glaser- und Schreinerarbeiten, Treppenaufbau, sanitäre und elektrische Installationen, sanitäre Apparate-lieferungen. Pläne zc. bei der Bauleitung, Eugen Baumann-Wild, Baugeschäft- und Architekturbureau, Binningen-Basel, Bachmattenstrasse 13, beim Neubad. Tel. Birfig 94.19.

St. Gallen. Neubau Kant. Landw. Schule Flawil. Erd-, Kanalisations-, Maurer-, Eisenbeton-, Verputz-, Kunststein-, Zimmer-, Dachdecker- und Spenglerarbeiten. Pläne zc. im Bau-bureau auf der Staatsdomäne, Niedernstr. 772 in Flawil. Formulare ab 8. Juni, jeweils vormittags 9-12 Uhr. Offerten mit der Aufschrift „Neubau Landw. Schule Flawil“ bis 20. Juni, 12 Uhr an das kanton. Baudepartement, Rorschacherstrasse 28, St. Gallen.

Graubünden. Gemeinde Tavetsch. Erstellung einer Wasserversorgung mit 3100 m Leitungslänge, 2 Fassungen, 1 Reservoir 20 m³ und 6 Tränkanlagen in der „Alp Lgom“, einer Wasserversorgung mit 952 m Leitungslänge, 1 Brunnen-stube, 2 Fassungen und 2 Tränkanlagen in der Alp „Cuolm da Val“. Pläne zc. bei Gemeindepräsident Gion Felice Monn in Camischollas und beim kant. Kulturingenieur in Chur. Offerten bis 30. Juni an den Gemeindevorstand Tavetsch.

Aargau. Turnhalle-Neubau in Ober-Siggenthal. Erd-, Maurer-, Granit-, Kunststein-, Zimmer-, Spengler- und Dachdeckerarbeiten. Pläne zc. bei E. Schneider, Architekt in Emmetbaden. Offerten mit der Aufschrift „Turnhalle-Neubau“ bis 22. Juni an den Gemeinderat Ober-Siggenthal.

Aargau. Neuanstrich der Neufbrücke bei Rottenschwil. Formulare zc. beim Kantonsingenieur in Aarau. Angebote mit Aufschrift „Brückenanstrich Rottenschwil“ bis 20. Juni an den Kantonsingenieur.

Aargau. Chalet für Georg Christen in Bremgarten. Erd-, Maurer-, Dachdecker-, Spengler-, Gipser-, Maler-, Tapezierer- und Parkettarbeiten, sanitäre und elektrische Installationen, Zentralheizung, Verglasung der Fenster und Transport von Bauholz vom Bahnhof auf die Baustelle. Die Formulare werden gegen Einsendung von 1 Fr. in Briefmarken durch die Bauleitung, Winckler & Cie. A.-G. in Fribourg versandt, wo sie bis zum 22. Juni retourniert werden müssen.

Thurgau. Pfarrhaus-Neubau Wigoltingen. Erd-, Maurer-, Kunststein-, Zimmer-, Decker- und Spenglerarbeiten. Pläne zc. bei der Bauleitung, Ed. Brauchli-Anders, Architekt, Weinfelden. Eingaben mit Aufschrift „Pfarrhaus-Neubau“ bis 25. Juni an J. Benz in Gillinghof.

Ticino. Comune di Scareglia. Costruzione dell'edificio scolastico. Progetto, ecc. pres. o la commissione esecutiva (presidente Giov. Rossi) Offerte alla stessa entro le ore 18 del 20 giugno, portante la dicitura „Offerta edificio scolastico“. Deposito fr. 2000.

Vaud. Etat de Vaud. Concours: 1. pour l'établissement d'un avant-projet de Centrale de chauffage aux bâtiments hospitaliers de l'Etat, à Lausanne; 2. pour l'agrandissement provisoire de la buanderie de l'hôpital cantonal.

Conditions chez l'architecte G. Epitoux, Mon Port, La Grotte, Lausanne. Offres avec la mention «Centrale de chauffage des bâtiments hospitaliers — Soumission» ou bien «Agrandissement buanderie de l'Hôpital cantonal — Soumission» au Département des travaux publics, Service des bâtiments de l'Etat, Cité-Devant 11, à Lausanne, pour 1. avant le 31 août à 11 h., pour 2. avant le 31 juillet à 11 heures.

Vaud. Société immob. Augulus Ridet S. A., à Lausanne. Construction d'un chalet d'habitation à Lausanne. Maçonnerie, couverture, ferblanterie, gypserie, peinture, installations sanitaires, du gaz et électriques, fumisterie, parqueterie, chauffage central, vitrerie, transport de la charpente et menuiserie depuis la gare CFF au chantier. Les formulaires de soumission sont adressés, contre remise de fr. 1.— en timbres-poste, par la Direction des travaux, Winckler & Cie, S. A., fabrique de chalets à Fribourg, où ils devront être retournés pour le 29 juin.

Valais. Consortage de l'alpage du Creux rière Liddes. Construction d'une écurie pour 50 génisses, avec chambre et cuisine et établissement d'une conduite d'eau de 210 m de long. Plans, etc. au Service des Améliorations foncières, à Sion, ou chez E. Pierraz, président du consortage à Liddes. Formulaires de soumission chez la Caisse d'Etat. Offres avec la mention «Soumission pour écurie à l'alpage du Creux» au Département de l'Intérieur à Sion pour le 30 juin à midi.

Zu verkaufen

ca. 50 m³
Eichen-Bretter
Schnitt 18-60 mm. 15 m³
dürre

Nussbaum-Bretter

20 m³
Dolder
60-90 mm.

Offerten unter Chiffre E 2517 an die Expedition.



Zürich
FROSCHAUG. 9 TEL. 24.915

Drahtgeflechte, Siebe, Metallgewebe, Zaundrahte, Sortierapparate, Einzäunungen.

Billig zu verkaufen

gut erhaltenen, wenig gebrauchten 8 PS

Motor

250 Volt, mit Schleifringanker.
Offerten unter Chiffre M 2478 an die Expedition.

Landschreiner, sucht irgendwelche kl. Pöstli Bauarbeit od. Küchenmöbel zu liefern

u. bittet um möglichst nmgehende Offerten unter Chiffre B 2245 an die Expedition.

Zimmer-Polier

sucht Stelle als Polier oder Vorarbeiter in Zimmer-, Schreiner- u. Glaserarbeiten, Chaletbau vertraut und selbstständig, alleinstehend, solid, gute Referenzen, (Ende 50er Jahre) gesund, kräftig. Eintritt nach Belieben, ev. sofort.

Offerten unter Chiffre S 2536 an die Expedition.

Solider, tüchtiger

ZIMMERMANN

selbständig im Fach, sucht Stelle. War schon als Polier tätig.

Offerten sub Chiffre Z 2486 an die Expedition.

Zu kaufen gesucht ein gebrauchter

Waren - Aufzug

Tragkraft 11-1200 kg. Förderhöhe 10, ev. 19 m. Mind. Größe 120/180 cm. Maximal Größe 150/200 cm.

Offerten mit genauer Beschreibung unter Chiffre W 2455 an die Expedition.

Zu kaufen gesucht ein Wagen

Schreinerbretter

18-60 mm. An Zahlung müsste ein Auto genommen werden, kleiner geschlossener Flat, ganz gut erhalten, 17,000 km gefahren. Offerten unter Chiffre E 2528 befördert die Expedition.