

**Zeitschrift:** Illustrierte schweizerische Handwerker-Zeitung : unabhängiges Geschäftsblatt der gesamten Meisterschaft aller Handwerke und Gewerbe

**Herausgeber:** Meisterschaft aller Handwerke und Gewerbe

**Band:** 47-48 (1931)

**Heft:** 12

**Rubrik:** Aus der Praxis - für die Praxis

### **Nutzungsbedingungen**

Die ETH-Bibliothek ist die Anbieterin der digitalisierten Zeitschriften auf E-Periodica. Sie besitzt keine Urheberrechte an den Zeitschriften und ist nicht verantwortlich für deren Inhalte. Die Rechte liegen in der Regel bei den Herausgebern beziehungsweise den externen Rechteinhabern. Das Veröffentlichen von Bildern in Print- und Online-Publikationen sowie auf Social Media-Kanälen oder Webseiten ist nur mit vorheriger Genehmigung der Rechteinhaber erlaubt. [Mehr erfahren](#)

### **Conditions d'utilisation**

L'ETH Library est le fournisseur des revues numérisées. Elle ne détient aucun droit d'auteur sur les revues et n'est pas responsable de leur contenu. En règle générale, les droits sont détenus par les éditeurs ou les détenteurs de droits externes. La reproduction d'images dans des publications imprimées ou en ligne ainsi que sur des canaux de médias sociaux ou des sites web n'est autorisée qu'avec l'accord préalable des détenteurs des droits. [En savoir plus](#)

### **Terms of use**

The ETH Library is the provider of the digitised journals. It does not own any copyrights to the journals and is not responsible for their content. The rights usually lie with the publishers or the external rights holders. Publishing images in print and online publications, as well as on social media channels or websites, is only permitted with the prior consent of the rights holders. [Find out more](#)

**Download PDF:** 26.01.2026

**ETH-Bibliothek Zürich, E-Periodica, <https://www.e-periodica.ch>**

## Aus der Praxis — Für die Praxis.

### Fragen.

NB. Verkaufs-, Tausch- und Arbeitsgesuche werden unter dieser Rubrik nicht aufgenommen; derartige Anzeigen gehören in den Inseratenteil des Blattes. — Den Fragen, welche „unter Schiffe“ erscheinen sollen, wolle man 50 Cts. in Marken (für Zusendung der Offerten) und wenn die Frage mit Adresse des Fragestellers erscheinen soll, 20 Cts. beilegen. Wenn keine Marken mitgeschickt werden, kann die Frage nicht aufgenommen werden.

222. Wer hätte 1 gebrauchte, gut erhaltene, kleine Universal-hobelmaschine abzugeben mit Bohrvorrichtung und Zirkelsäge, 35 cm breit und 13 cm dick, mit Band? Offerten an F. Gartmann, Säge und Mühle, Lumbrein (Graubünden).

### Antworten.

Auf Frage 216. Die A.-G. der Eisen- und Stahlwerke vormals Georg Fischer, Werk Maschinenfabrik Rauschenbach, Schaffhausen, liefert Elektro-Kettenabblängsagen.

Auf Frage 216. Neuzeitliche Quersägen liefert H. Hiltebrand, Maschinen und Werkzeuge, Olten.

Auf Frage 216. Die A.-G. Olma in Olten liefert Quersägen.

Auf Frage 220. Neue und gebrauchte, kombinierte Abriecht-, Füge-, Kehl- und Dickenhobelmaschinen liefert die Firma A. Müller & Cie. A.-G., Brugg.

Auf Frage 220. Die A.-G. Olma in Olten hat gebrauchte, kombinierte Abriecht-Dickenhobelmaschinen abzugeben.

Auf Frage 220. Gut erhaltene, komb. Abriecht- und Dickenhobelmaschine hat abzugeben: Heinrich Wertheimer, Limmatstrasse 50, Zürich 5.

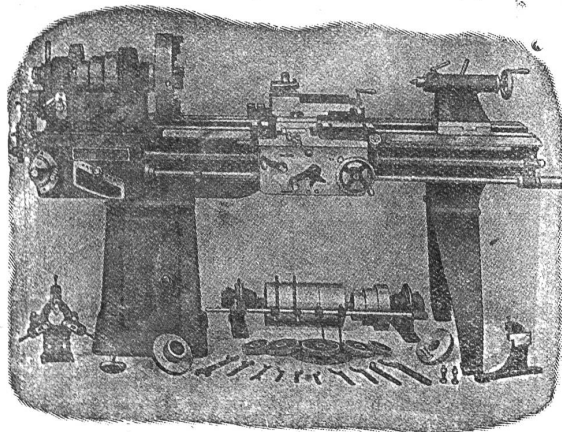
Auf Frage 220. Gebrauchte, kombinierte Abriecht- und Dickenhobelmaschine, sowie neue Messerschleifapparate hat abzugeben: Kasp. Brägger, Maschinen, Eschenbach (Zugern).

Auf Frage 220. Kombinierte Abriecht- und Dickenhobelmaschinen, sowie Messerschleifapparate liefert die A.-G. der Eisen- und Stahlwerke vormals Georg Fischer, Werk Maschinenfabrik Rauschenbach, Schaffhausen.

## Submissions-Anzeiger.

Chemins de fer fédéraux, 1<sup>er</sup> arrondissement. Surélévation d'un étage du bâtiment aux voyageurs de la station de Boveresse. Maçonnerie, gypserie, peinture, charpente, menuiserie, fermente, vitrerie, couverture, ferblanterie, appareillage. Plans, etc. au bureau de l'ingénieur de la voie, 11<sup>e</sup> section, à Neuchâtel. Plans pour examen au bureau du chef de station de Boveresse. Offres avec la mention «Surélévation B.V. Boveresse» au Département des travaux publics, à Lausanne, pour le 25 juin.

## WERKZEUG-MASCHINEN



W. Wolf, Ingenieur :: vorm. Wolf & Weiss :: Zürich  
Lager und Bureau: Brandschenkestrasse 7.

Schweiz. Bundesbahnen, Kreis II. Erd-, Maurer- und Verputzarbeiten für ein neues Nebengebäude auf der Station Lenzburg SBB. Pläne zc. im Hochbau-bureau der Bauabteilung im Verwaltungsgebäude der SBB in Zugern, Zimmer Nr. 85, ferner beim Bahningenieur in Aarau. Planabgabe gegen Bezahlung von 2 Fr. (keine Rückertattung). Angebote mit der Aufschrift „Maurerarbeiten Nebengebäude Lenzburg SBB“ bis 29. Juni an die Bauabteilung des Kreises II in Zugern.

Schweizer. Bundesbahnen, Kreis II. Sanitäre Installationen im neuen Dienstgebäude des Rangierbahnhofs in Basel (Muttens). Pläne zc. ab 22. Juni im Hochbau-bureau der Bauabteilung im Verwaltungsgebäude der SBB in Zugern (Zimmer Nr. 85), ferner im Bureau der Bauleitung SBB in Basel (Dienstgebäude Ost). Angebote mit Aufschrift „Sanitäre Installationen für das Dienstgebäude im Rangierbahnhof Basel“ bis 3. Juli an die Bauabteilung des Kreises II in Zugern. Eröffnung der Offerten am 6. Juli, um 11 Uhr, im Sitzungszimmer der Kreisdirektion II in Zugern.

Schweizer. Bundesbahnen, Kreis III. Erd-, Maurer-, Holz-, Spengler-, Dachdecker- und Installationsarbeiten für den neuen Güterschuppen der Station Ragaz. Pläne zc. ab 5. Juni bei der Bauabteilung, Bureau Nr. 527, 5. Stock des Verwaltungsgebäudes, Kasernenstrasse 97 in Zürich, sowie auf dem Stationsbureau Ragaz. Formulare ab 5. Juni von der Sektion Hochbau. Angebote mit Aufschrift „Neuer Güterschuppen in Ragaz“ bis 20. Juni an die Bauabteilung des Kreises III in Zürich.

Zürich. Tiefbauamt der Stadt Zürich. Lieferung und Montierung des schmiedeeisernen Stabgeländers auf dem Steg über die Limmat beim Hardturm und auf den beidseitigen Ufermauern. Pläne zc. auf dem Tiefbauamt. Eingaben mit Aufschrift „Geländer Limmatsteig Hardturm“ bis 22. Juni an den Vorstand des Bauwesens I. Offerteneröffnung: 23. Juni, 11 Uhr, Bautanzlei 1.

Zürich. Gemeinnützige Baugenossenschaft Zürich 2. Bauarbeiten für 2 Mehrfamilienhäuser mit 20 Wohnungen an der Tannenrauchstrasse, Zürich 2. 1. Zimmer-, 2. Spengler- und 3. Dachdeckerarbeiten, 4. Fernzentralheizung u. g. Pläne zc. bei der Bauleitung, A. Huber-Sutter, Architekt, Bellariastrasse 64, Zürich 2, von 11–12 und 2–4 Uhr. Eingaben mit Aufschrift „Bauarbeiten für die G. B. Z. 2“ für Post 1–3 bis 22. Juni und für die Zentralheizung bis 29. Juni an den Präsidenten, P. Bonnet, Tannenrauchstrasse 94, Zürich 2.

Zürich. Baugenossenschaft von Staats-, Stadt- und Privatangehörigen Zürich. Bauen der Kolonie Hardturm, 2. Bauetappe. 5 Mehrfamilienhäuser mit 38 Wohnungen. Erd-, Maurer-, Kanalisations-, arm. Beton-, Kunststein-, Zimmer-, Dachdecker-, Spengler-, Gipser- und Glaserarbeiten, Jalousieladenlieferung. Formulare zc. vom 12. Juni an bei der Bauleitung, G. Leuenberger, J. Fülliger, Architekten, Sihlfeldstrasse 34, Zürich 1. Eingaben bis 20. Juni an den Präsidenten obiger Baugenossenschaft, J. Baumann, Leihstrasse 26, in Zürich 6.

Zürich. Baugenossenschaft Pfingstmatte Zürich. Geschäft-, Lager- und Fabrikgebäude mit Hofunterkellerung an der Pfingstweidstrasse in Zürich 5. Maler- und Schlosserarbeiten, Wand- und Bodenplatten, Steinholzböden, Asphaltarbeiten, Holzrolläden. Pläne zc. bis 17. Juni, jeweils vormittags 9–12 Uhr bei der Bauleitung, Th. Zösch, Arch., Albisstrasse 166, Zürich 2. Offerten bis 24. Juni an Dr. jur. W. Seiler, Rechtsanwalt, Lutherstrasse 2, Zürich. Keine Anteil-schein-übernahme.

Zürich. 1 einfaches und 4 Doppel-Mehrfamilienhäuser an der Sihlfeldstrasse/Rochstrasse in Zürich 4. Gesamte Maurerarbeiten. Pläne zc. je von 2–5 Uhr bei der Bauleitung, Wilhelm Müller, Architekt, Löödstrasse 67, Zürich 2. Offerten mit der Aufschrift „5 Mehrfamilienhäuser an der Sihlfeld-/Rochstrasse“ bis 22. Juni an Xaver Waltert, Sihlfeldstr. 113, Zürich 4.

Zürich. 1 einfaches und 8 Doppel-Mehrfamilienhäuser beim Huberins an der Stadtgrenze Zürich der Gemeinnützigen Baugenossenschaft Albisrieden. Gesamte Maurer-, Kunststein-, Zimmer-, Dachdecker-, Gipser-, Glaser- und Malerarbeiten. Pläne zc. vom 18. Juni an je nachmittags von 2–5 Uhr bei der Bauleitung, Wilh. Müller, Architekt, Löödstrasse 67, Zürich 2. Offerten mit der Aufschrift „Gemeinnützige Baugenossenschaft Albisrieden, II. Bauetappe“ bis 27. Juni an den Präsidenten, Hrn. Nettgens, Fellenbergstrasse 20 in Albisrieden.

Zürich. 2 Einfamilienhäuser an der Zollikonerstrasse in Zollikon. Erd-, Maurer-, Eisenbeton-, Kanalisations-, Kunststein-, Zimmer-, Spengler- und Dachdeckerarbeiten, Schlackenplattenwände. Pläne zc. je von 8–10 und 2–4 Uhr bei der Bauleitung, J. Schütz, E. Böhler, Architekten, Mischelerstrasse 30, Zürich. Offerten per Post bis 26. Juni an dieselben.

Zürich. Siedlungsbaute für J. Müller-Keller, Landwirt, Döffingen. Erd-, Maurer-, Kanalisations-, Kunst-