

**Zeitschrift:** Illustrierte schweizerische Handwerker-Zeitung : unabhängiges Geschäftsblatt der gesamten Meisterschaft aller Handwerke und Gewerbe

**Herausgeber:** Meisterschaft aller Handwerke und Gewerbe

**Band:** 47-48 (1931)

**Heft:** 8

**Rubrik:** Submissions-Anzeiger

### **Nutzungsbedingungen**

Die ETH-Bibliothek ist die Anbieterin der digitalisierten Zeitschriften auf E-Periodica. Sie besitzt keine Urheberrechte an den Zeitschriften und ist nicht verantwortlich für deren Inhalte. Die Rechte liegen in der Regel bei den Herausgebern beziehungsweise den externen Rechteinhabern. Das Veröffentlichen von Bildern in Print- und Online-Publikationen sowie auf Social Media-Kanälen oder Webseiten ist nur mit vorheriger Genehmigung der Rechteinhaber erlaubt. [Mehr erfahren](#)

### **Conditions d'utilisation**

L'ETH Library est le fournisseur des revues numérisées. Elle ne détient aucun droit d'auteur sur les revues et n'est pas responsable de leur contenu. En règle générale, les droits sont détenus par les éditeurs ou les détenteurs de droits externes. La reproduction d'images dans des publications imprimées ou en ligne ainsi que sur des canaux de médias sociaux ou des sites web n'est autorisée qu'avec l'accord préalable des détenteurs des droits. [En savoir plus](#)

### **Terms of use**

The ETH Library is the provider of the digitised journals. It does not own any copyrights to the journals and is not responsible for their content. The rights usually lie with the publishers or the external rights holders. Publishing images in print and online publications, as well as on social media channels or websites, is only permitted with the prior consent of the rights holders. [Find out more](#)

**Download PDF:** 23.02.2026

**ETH-Bibliothek Zürich, E-Periodica, <https://www.e-periodica.ch>**

und Deckenoberlichtern. Alles in allem ein Werk, das dem Handwerker und dem Schüler für die Fertigung gleich wertvoll ist.

**Verkehr.** Die vom 15. Mai an gültige Sommerausgabe des „Blitz“-Fahrplans ist bei Belbehaltung des nun durch 80 Ausgaben ausgezeichnet bewährten praktischen Systems abermals reichhaltiger geworden. Neben den Angaben über die Fahrzeiten der Eisenbahnen, Dampfer, Straßenbahnen, den Logenverzeichnissen, der Abfahrtsstabelle vom Zürcher Hauptbahnhof, der Tabelle der Wagenstellungen in den internationalen Zügen, kommt der wiederum stärker ausgebauten Abteilung der Autoposten gerade für das Sommersemester besondere Wichtigkeit zu, nachdem sich ein immer größerer Prozentsatz des Reiseverkehrs, namentlich auch in Verbindung mit den so günstigen Extrazügen der S. V. B., auf diese Verkehrsstellen konzentriert. Daß auch der vor allem für die Geschäftswelt wichtige Ausbau der internationalen Fluglinien berücksichtigt ist, versteht sich von selbst. Außerdem ersparen die detaillierten Angaben über Rundfahrt- und Sonntagsbillete viele zeitraubende Anfragen und machen selbst Reiseunkundigen das Zusammenstellen von Reisen ohne weiteres möglich. So ist auch der neue „Blitz“ der gegebene, unentbehrliche Berater für jeden Reisenden.

## Aus der Praxis — Für die Praxis.

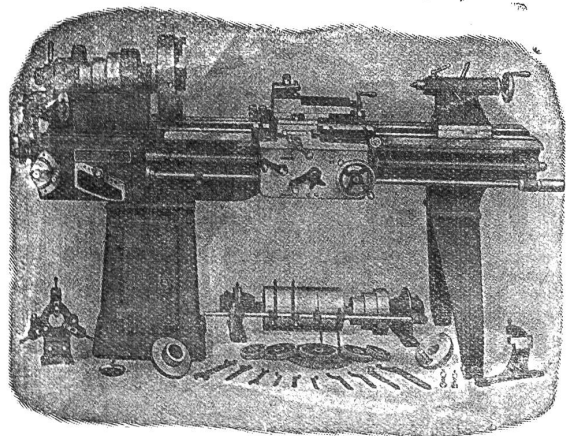
### Fragen.

NB. Verkauf-, Tausch- und Arbeitsgesuche werden unter dieser Rubrik nicht aufgenommen; derartige Anzeigen gehören in den Inseratenteil des Blattes. — Den Fragen, welche „unter Chiffre“ erscheinen sollen, wolle man 50 Cts. in Marken (für Zusendung der Offerten) und wenn die Frage mit Adresse des Fragestellers erscheinen soll, 20 Cts. beilegen. Wenn keine Marken mitgeschickt werden, kann die Frage nicht aufgenommen werden.

187a. Wer liefert „Sandvit“-Gatterfägenblätter, 1800 / ca. 140/1,8 mm? b. Wer hätte abzugeben ca. 10 m gut erhaltene Zahnstangen für Sägemägen, 1 hierzu passendes kleines Zahnrad; ferner 1 Zahnrad, ca. 40 cm Durchmesser, hierzu passend 1 dito, ca. 10 cm, Bohrung 40 mm? Offerten an R. Rau, Umfens-Brugg (Murgau).

188. Welches ist der dauerhafteste Anstrich für Chalet? Antworten unter Chiffre 188 an die Exped.

## WERKZEUG-MASCHINEN



W. Wolf, Ingenieur :: vorm. Wolf & Weiss :: Zürich.  
Lager und Bureau: Brandschenkestrasse 7.

189. Wer hat neues oder gebrauchtes, jedoch gut erhaltenes Geleise, ca. 400 m, mit 1 event. 2 Rippkanten abzugeben? Offerten an Stadtförsterverwaltung Rheinfelden.

190a. Wer erstellt Spezialmaschinen zum Ausfräsen von Nuten? b. Wer liefert Schleifmaschinen zum Schleifen von Fräsköpfen? Offerten unter Chiffre 190 an die Exped.

191. Wer hätte ca. 30 m langes Transportband in Gummi oder Stahl, Breite 70 cm, abzugeben? Offerten an Norma A.-G., Luzern.

192. Wer hätte 1 gut erhaltenen Sägemägen 10–12 m, mit Blockhalter, abzugeben? Offerten unter Chiffre 192 an die Exped.

193. Wer hat abzugeben gebrauchte Blechröhren mit 3 bis 4 mm Wandstärke, 400 mm l. Weite, à 5–6 m Länge? Offerten unter Chiffre 193 an die Exped.

194a. Wer liefert das Material für einen Geleise-Anschluß (N.-P.) von ca. 100 m Länge, mit einer Weiche, und wer erstellt solche Anlagen nach Vorschriften der S. V. B.? b. Wer liefert Sägen-Schleifmaschinen, automatisch, eventuell mit eingebautem Motor? Offerten unter Chiffre 194 an die Exped.

195. Wer hätte 1 gebrauchte, dreiseitige Hobelmaschine mit Kugellagern abzugeben? Offerten an Sägerei Witschi, Segenstorf (Bern).

196. Wer hat abzugeben 1 ganz gut erhaltene, kleinere kombinierte Hobelmaschine, 40–45 cm Hobelbreite? Offerten unter Chiffre 196 an die Exped.

197. Wer hätte 1 gut erhaltene, kleinere Bandsäge abzugeben, ferner 1 Handauflage für Holzdrehbank, Speichenapparat und Speichenfräser? Offerten an J. R., postlagernd, Baar (Zug).

198. Wer hat abzugeben Rollbahnschienen, komplett, 800 mm Spur, 70 mm hoch und 6 Stück dazu passende Rollwagenwellen mit Räder, neu oder gebraucht, jedoch gut erhalten? Offerten unter Chiffre 198 an die Exped.

199. Wer liefert Betonmaschine, Schnellaufzug, Gerüststangen, Gerüstträger, Gerüste und Schalbreiter, Rund- und Vierkantholz, Karreten, Klammern und sonstiges Werkzeug, wenn auch teilweise gebraucht, aber in tadellosem Zustand? Offerten unter Chiffre 199 an die Exped.

### Antworten.

Auf Frage 183. Die A.-G. Olma in Olten hat gebrauchte fast neue Lenix-Riemenseiler mit Kugellager abzugeben.

Auf Frage 184. Gut erhaltene Säulenbohrmaschine hat abzugeben: Heinrich Wertheimer, Limmatstrasse 50, Zürich 5.

Auf Frage 188. Wenden Sie sich an Jenner & Cie. in Weilen.

## Submissions-Anzeiger.

**Schweizer. Bundesbahnen, Kreis I. Bauarbeiten** für das Dienstgebäude mit Speiseanstalt im neuen Güterbahnhof Weiermannshaus in Bern. 1. Zentralheizung und Warmwasserbereitung mit Kohlen- und Dörfenernung, Ventilationsanlagen, 2. sanitäre Installationen, 3. Waren- und Speiseaufzüge, 4. Gipsarbeiten. Pläne zc. ab 18. Mai beim Hochbau-Bureau der Generaldirektion in Bern, Bureau 177, 3. Stock des Dienstgebäudes, Mittelstrasse 43. Pläne zc. für die Positionen 1, 2 und 3 gegen Bezahlung von Fr. 10 für jede Submission (mit Rückerstattung). Beschäftigung und Auskunft betr. Submission 1 am 26. Mai, 14 Uhr im Konferenzsaal Nr. 101 des Dienstgebäudes, Mittelstrasse 43. Angebote mit Aufschrift „Speiseanstalt Weiermannshaus, Zentralheizung zc.“ bis 15. Juni an die Kreisdirektion I in Lausanne. Öffnung der Angebote am 17. Juni um 10 Uhr im Verwaltungsgebäude I der Kreisdirektion in Lausanne.

**Schweiz. Bundesbahnen, Kreis I. Samthafte Ausführung der Arbeiten** für die Erstellung eines Vordaches auf der Geleiseite, sowie Abschneiden der Dachvorsprünge am Aufnahmegebäude der Station Schmitten. Pläne zc. im Bureau des Bahningenieurs IV in Freiburg, sowie Auskunft im Bureau des Stationsvorstandes in Schmitten. Angebote mit Aufschrift „Erstellung eines Vordaches auf der Station Schmitten“ bis 30. Mai an die Kreisdirektion I in Lausanne.

**Schweizer. Bundesbahnen, Kreis III. Zimmer-, Spengler-, Dachdecker- und Malerarbeiten** an den Ueberdachungen der Bahnsteige I und II auf der Station Pfäfers (Schwyz). Ueberdachte Fläche rund 1080 m<sup>2</sup>. Pläne zc. bei der Bauabteilung, Sektion für Brückenbau, Bureau Nr. 453, 4. Stock des Verwaltungsgebäudes, Kasernenstrasse 97 in Zürich. Planabgabe gegen Bezahlung von 5 Fr. (keine Rückerstattung). Angebote mit der Aufschrift „Bahnsteigüberdachung Pfäfers (Schwyz)“ bis 6. Juni an die Bauabteilung des Kreises III in Zürich.

**Zürich. Schulhaus Friesenberg, Zürich 3. Schlosserarbeiten** (eiserne Fenster und Glasküren, Garderobe-Anlagen, rollbare Schuhmatten zc.), sowie Malerarbeiten. Pläne zc. je

von 9—12 Uhr bei den Architekten Genauer & Witschi, Talstr. 15, Zürich. Offerten mit entsprechender Aufschrift bis 28. Mai, 18 Uhr, an den Vorstand des Bauesens 1, Stadthaus. Offerteneröffnung: 29. Mai, 16 Uhr, Bautanzlei 1, Stadthaus, 3. Stock.

**Zürich. Erneuerung des Aufstriches folgender eiserner Straßenbrücken:** Dietikon, Reppischbrücke in der Badenerstrasse; Dübendorf, Glatzbrücke bei Hermikon; Mönchaldorf, 2 Nabachbrücken; Wila, Lössbrücke in der Sommerau; Zell, Lössbrücke Mätsmühle-Seefeld; Zell, Lössbrücke bei der Station Rikon; Pfungen, Lössbrücke bei der Dedensfabrik; Gütlihausen, Lössbrücke. Aufstrichfläche insgesamt 4000 m<sup>2</sup>. Die Objekte werden einzeln oder in Gruppen vergeben. Formulare im Raspar-Gscher-Haus, 3. Stock, Zimmer Nr. 363. Offerten bis 1. Juni an die kant. Baubehörde in Zürich. Offerteneröffnung am 2. Juni, 15 Uhr, im Raspar-Gscher-Haus Zürich, Zimmer 335.

**Bern. Neue Hochschulanbauten Bern an der Muldenstrasse - Bühlstrasse. Innere Malerarbeiten, Parkettarbeiten, Boden- und Wandplattenarbeiten, Laboratoriumstische.** Konkurrenz unter den im Kanton Bern niedergelassenen Fachleuten. Für die Laboratoriumstische werden auch außerkantonale Spezialfirmen zur Konkurrenz zugelassen. Formulare zc. im Baubureau der bauleitenden Architekten, Salvisberg & Brechbühl, an der Muldenstrasse, bis 28. Mai je von 9—12 Uhr. Angebote mit Aufschrift „Eingaben für die Neuen Hochschulanbauten“ bis 1. Juni abends an das kantonale Hochbauamt Bern, Münsterplatz 3a.

**Bern. Neubau der Schweizer Unfallversicherungs-Anstalt, Bern an der Laupen-Gasse Seilerstrasse. Innere Schreinerarbeiten nebst Beschlägen und Plattenarbeiten.** Konkurrenz unter den in der Schweiz niedergelassenen Unternehmern. Formulare zc. bei der Bauleitung, Salvisberg & Brechbühl, Architekten, Maulbeerstrasse 17, Bern vom 13.—23. Mai, jeweils von 9—12 Uhr. Offerten mit Aufschrift „Eingabe für das Suwa-Haus in Bern“ bis 27. Mai, 12 Uhr (Poststempel) an die Direktion der Schweiz. Unfallversicherungsanstalt Luzern.

**Bern. Erweiterung der Wasserversorgung Wynigen. Neuerstellung eines Reservoirs, Umbau eines Teils des Hydrantenhecks, Erweiterung des Hydrantenhecks.** Pläne zc. bei Brandmeister Fr. Schürch, zum „Wilden Mann“, Wynigen. Offerten mit Aufschrift „Wasserversorgung Wynigen“ bis 23. Mai an den Gemeinderat.

**Bern. Gottfr. Graber, Schneidermeister, Niederwiltach. Sämtliche Arbeiten für seinen Neubau.** Eingaben bis 23. Mai an den Bauherrn. Auskunft daselbst.

**Luzern. Chalembau in Weggis für Direktor L. J. Bucher in Villars i. Bez. Grd., Maurer-, Dachdecker-, Spengler-, Gipser-, Maler- und Gasnerarbeiten, sanitäre, elektrische und Gas-Installationen, Zentralheizung, Einleumbeläge, Verglasung der Fenster u. Transport von Bauholz vom Bahnhof auf die Baustelle.** Die Formulare werden gegen Einsendung von Fr. 1.— in Briefmarken durch die Bauleitung, Winkler & Cie. A.-G., Chalefabrik in Fribourg versandt, wo sie bis zum 25. Mai retourniert werden müssen.

**Luzern. Wohnungsaufbau auf das Käseereigebäude der Käseereigenossenschaft Ruswil. Abbruch-, Maurer-, Eisenbeton-, Verputz-, Kunststein-, Zimmer-, Spengler-, Dachdecker-, Glaser-, Schreiner-, Gasner-, sanitäre und elektrische Installations-, Maler- und Asphaltarbeiten.** Pläne zc. bei der Bauleitung, Landw. Bauamt des Schweiz. Bauernverbandes (Postgebäude Brugg). Eingaben bis 23. Mai an die Bauleitung.

**Glarus. Erweiterungsbau Höhere Stadtschule Glarus. Schreinerarbeiten, Beschläglieferung, Malerarbeiten, Sonnenstorenlieferung, Zulaib und Gummibelag, Vorhang-lieferung.** Unterlagen je vormittags 9—11 Uhr bei der Bauleitung, D. Aebi, Architekt, Glarus. Eingaben bis 26. Mai an Schulrat J. Schlittler, Baupräsident, Glarus.

**Basel. Hilfsspital. Erweiterung des Verwaltungsgebäudes. Abbruch-, Grab- und Maurerarbeiten.** Pläne zc. im Hochbauamt, Zimmer Nr. 45, Münsterplatz 11. Offerten mit Aufschrift „Hilfsspital, Abbruch-, Grab- und Maurerarbeiten“ bis 29. Mai, nachmittags 3 Uhr an das Sekretariat des Baudepartements. Submissionseröffnung gleichzeitig daselbst.

**Basel. Unterwerk Birsach des Elektrizitätswerks Basel. Zimmerarbeiten für das Werkstatt- und Wohngebäude.** Pläne zc. je von 14—15 Uhr auf dem Architektur-bureau Bräuning & Leu, Greifengasse 23, Basel. Angebote mit der Aufschrift „Unterwerk Birsach, Zimmerarbeiten“ bis 29. Mai, 15 Uhr, an das Sanitätsdepartement, Basel.

**Thurgau. Asyl St. Katharinental. Maurer-, Steinhauser-, Zimmer-, Glaser-, Schreiner-, Parkett- und Malerarbeiten.** Pläne zc. bei der Bauleitung, Architekten Kaufmann & Freymuth in Frauenfeld. Offerten mit betr. Aufschrift bis 23. Mai an das kant. Straßen- und Baudepartement in Frauenfeld.

**Thurgau. Wohnhaus an der Nordstrasse für W. Bretscher, Amriswil. Schreiner-, Schlosser- und Malerarbeiten, Beschläglieferung, Jalousie- und Rolladen-lieferung, Wand- und Bodenplattenbeläge, Zulaib-Unterlagsböden, sanitäre und elektrische Installation, Zentralheizungsanlage.** Pläne zc. bei der Bauleitung, E. Friedrich, Architekt, Amriswil. Eingabetermin 23. Mai.

**Ticino. Cooperativa di Genestrerio. Esercizio di un terrazzo annesso alla casa sociale.** Condizioni presso la Direzione. Offerte colla rispettiva indicazione, entro il 31 maggio alla Direzione.

**Vaud. Construction de l'immeuble de la Société des Usines de l'Orbe, à Orbe. Terrassements, maçonnerie, carrelages et revêtements, charpente, couverture, ferblanterie, appareillage, installation sanitaire, menuiserie, parquets, serrurerie, gypserie, peinture.** Plans, etc. chez O. Magnin, architecte à Orbe, de 10 h. à midi. Offres au bureau de l'architecte susnommé pour le 23 mai à 10 h.

**Valais. Transformation de l'hôpital de Sion. Maçonnerie, charpente, couverture et ferblanterie.** Plans, etc. chez l'architecte Dufour à Sion, qui recevra les offres pour le 27 mai.

## Zu verkaufen:

### 1 Dampfkessel mit 2 Reservoirs

für Holzbiegerei, sowie eine

### starke Felgenbiegmaschine und ein Quantum Naturleder-Abfälle

sehr billig.

2063

Seitz & Co., Karosseriewerke, Kreuzlingen.

## Bauarbeiten zu vergeben:

1. Sämtliche Fensterlieferungen, Schreinerarbeiten und Jalousieläden.
2. Sämtliche Zimmerarbeiten, Parkett- und Riemenböden.

Als Gegenrechnung müssten einige Einfamilienhäuser übernommen werden, die sehr leicht verkäuflich sind, an guter son-niger Lage.

2150

Offerten an: Postfach 19.792, Zürich 19.

## Zu verkaufen

ein fahrbarer

### Kompressor

aus Liquidation, 2500 Fr., in gutem Zu-stand, sowie einige

### Elektromotoren

Offerten unter Chiffre K 2111 an die Expedition.

## Schreiner-Werkführer

gesetzten Alters, in grossen Be-trieben tätig, gesund und solid, sucht Stelle als Platz-chef, Materialverwalter oder ähnlichen Posten.

Offerten unter Chiffre W 2151 an die Expedition.

18 und 26 mm

## Rohhobler

zu kaufen gesucht

eventuell ständiger Lie-ferant.

Offerten mit Preisangaben unter Chiffre R 2135 an die Expedition.