

**Zeitschrift:** Illustrierte schweizerische Handwerker-Zeitung : unabhängiges Geschäftsblatt der gesamten Meisterschaft aller Handwerke und Gewerbe

**Herausgeber:** Meisterschaft aller Handwerke und Gewerbe

**Band:** 46 (1930)

**Heft:** 14

**Rubrik:** Submissions-Anzeiger

### **Nutzungsbedingungen**

Die ETH-Bibliothek ist die Anbieterin der digitalisierten Zeitschriften auf E-Periodica. Sie besitzt keine Urheberrechte an den Zeitschriften und ist nicht verantwortlich für deren Inhalte. Die Rechte liegen in der Regel bei den Herausgebern beziehungsweise den externen Rechteinhabern. Das Veröffentlichen von Bildern in Print- und Online-Publikationen sowie auf Social Media-Kanälen oder Webseiten ist nur mit vorheriger Genehmigung der Rechteinhaber erlaubt. [Mehr erfahren](#)

### **Conditions d'utilisation**

L'ETH Library est le fournisseur des revues numérisées. Elle ne détient aucun droit d'auteur sur les revues et n'est pas responsable de leur contenu. En règle générale, les droits sont détenus par les éditeurs ou les détenteurs de droits externes. La reproduction d'images dans des publications imprimées ou en ligne ainsi que sur des canaux de médias sociaux ou des sites web n'est autorisée qu'avec l'accord préalable des détenteurs des droits. [En savoir plus](#)

### **Terms of use**

The ETH Library is the provider of the digitised journals. It does not own any copyrights to the journals and is not responsible for their content. The rights usually lie with the publishers or the external rights holders. Publishing images in print and online publications, as well as on social media channels or websites, is only permitted with the prior consent of the rights holders. [Find out more](#)

**Download PDF:** 24.01.2026

**ETH-Bibliothek Zürich, E-Periodica, <https://www.e-periodica.ch>**

Tafeln), Erfindungen (mit Übersichtstafeln), Struktische Kunst (mit Tafeln).

35 ganze Seiten nehmen allein die Artikel ein, die irgendwie auf den Grundbegriff „Elektrizität“ Bezug nehmen; 142 Abbildungen unterstützen den Text. 16 ganze Tafelseiten mit mehrfarbigen Karten begleiten das große Kapitel „Europa“ mit seinen 25 Spalten. Wer sich über die Verdienste von Männern wie Ebert, Edison, Einstein und Ekener informieren will, lasse sich ruhig vom „Großen Brockhaus“ belehren, er findet alle Einzelheiten unserer Kulturerrungenschaften bis zur Weltfahrt des „Grafen Zeppelin“ des genauesten verzeichnet, wie ja überhaupt jeder Band stets bis zu seinem Erscheinen peinlich à la page nachgeführt ist. Es muß immer wieder gesagt werden, daß dieses Lexikon nicht in erster Linie Fachwissen vermitteln will. Es interessiert uns nicht allein nachzulesen, was unter dem Architekton „Dülfer“ oder unter „Dübelsteinen“ verzeichnet ist, es tut uns vielleicht mehr not, beispielsweise einmal etwas genaueres über Dostojewskij oder Duralumin zu erfahren. Den einen Naturfreund entzückt vielleicht die Notenwiedergabe der Melodie des Drosselgesanges, den andern die wundervolle Dreifarbentiefdrucktafel „Eibchen“. In solchen Dingen, die sich zu hunderten aufzählen ließen, liegt unseres Erachtens der wahre Wert des „Großen Brockhaus“.

(Mü.)

## Aus der Praxis. — Für die Praxis.

### Fragen.

**AB. Verkauf, Kauf- und Arbeitsgesuche** werden unter diese Rubrik nicht aufgenommen; derartige Anzeigen gehören in den Inseratenteil des Blattes. — Den Fragen, welche „unter Chiffre“ erscheinen sollen, wolle man 50 Cts. in Marken (für Zusendung der Offerten) und wenn die Frage mit Adresse des Fragestellers erscheinen soll, 20 Cts. beilegen. Man keine Marken mitgeschickt werden, kann die Frage nicht aufgenommen werden.

**268.** Wer liefert gebrauchte, gut erhaltene Rollwagen mit Schienen? Offerten unter Chiffre 268 an die Exped.

**269.** Wer liefert Elektro-Kettensäge mit ca. 50 cm Schnittlänge? Offerten an H. Verch, Wohlen b. Bern.

**270.** Wer liefert Hornholz, Buchenholz, Sperrholzplatten 4 mm, alles ganz trockene Klobbretter? Offerten an Postfach 13222 Hochdorf (Zürich).

**271.** Wer hätte abzugeben: Zweiteilige Riemenscheibe von 1 m Durchm., 10–20 cm Breite und 5 cm Bohrung; 1 Weiche für 50 cm Rollbahngleise; 1 Zementrohrform, 100 cm Lichtw.; Gabel-Form für 10 und 12 cm Licht und 10 cm Bogen-Form? Offerten unter Chiffre 271 an die Exped.

**272.** Wer hat eine noch gut erhaltene Säge mit elektrischem Motorbetrieb zum Querabschneiden von Langholz und mit Fuchschwanzsäge abzugeben? Offerten an Anton Meier, Drechslererei, Büffersach (Solothurn).

**273.** Wer liefert Stanzen für Staketten an Kraftbetrieb? Offerten unter Chiffre 273 an die Exped.

**274.** Wer hat 1 älteren, gebrauchsfähigen Steinbrecher, Größe ca. 3, abzugeben? Offerten unter Chiffre 274 an die Exped.

**275.** Welcher Spezialist im Kanzelbau liefert Entwürfe für eine Kanzel in eine ländliche Kirche zur Ansicht und event. Auswahl? Offerten unter Chiffre 275 an die Exped.

**276.** Wer hätte gebrauchte oder neue Hochdruckzentrifugal-Wasserpumpe für 50–100 Minutenliter abzugeben? Offerten mit Preisangaben an F. A. Bodmer, Maschinenbau, Rapperswil (St. Gallen).

**277.** Wer hätte 1 gebrauchtes Becherwerk und 1–2 Rollwagen, 50 mm Spur, für Kiesgrubenbetrieb, abzugeben und zu welchen Preisen? Offerten unter Chiffre 277 an die Exped.

**278.** Wer liefert 2 gut erhaltene oder neue Bandsägenrollen, 85 cm Durchm., 1 Welle dazu, 80 cm lang, mit Kegel- oder Ringschmierlager, Rollenbohrung oben 30 mm, unten 36 mm? Offerten mit Preisangabe an F. S. Sehle, Wagnerei, Mettau (Aargau).

**279.** Wer hätte Abbruch-Eternit abzugeben? Offerten an G. Eberhardt, Sägerei, Mägenwil (Aargau).

**280.** Wer liefert 96 Rückenbüffets 1.20×2 m, in Lannenholtz, zweiteilig mit je einem festen Zablau und 2 Türen; unten 2 Schubladen, Blatt mit Inlaid und Hartholzleisten, oben Sprossenteilung mit Kathedralglas; lieferbar ab 15. September bis 15. De-

zember? Offerten an Ph. Brügger, Albisstraße 41, Zürich.

**281.** Wer liefert kleine Hobelmaschine zum Verputzen von gebogenen Holzselgen von 20–60 cm Breite? Offerten an Postfach 16004, Madiwil (Bern).

**282.** Wer hat 1 gebrauchte, aber tadellos erhaltene Uhr, passend für eine größere Sägerei, abzugeben? Offerten mit Beschreibung unter Chiffre 282 an die Exped.

**283.** Wer liefert 1 gutes, imprägniertes Seil, 25–30 mm Durchmesser und ca. 17–22 m lang, wenn auch gebraucht, für Steinbruch? Offerten an Jos. Raeschhammer, Steinbruch, Benken (St. Gallen).

**284.** Wer hätte abzugeben 1 Förderband für Transport von Steinschotter, zirka 15 m lang, 35–40 cm breit? Offerten unter Chiffre 284 an die Exped.

### Antworten.

Auf Frage 245. Weißblechgaragen liefern Kempf & Cie., Herisau.

Auf Frage 259. Bandsägen-Feil- und Schränkapparate liefert A. Müller & Cie. A.-G., Brugg.

Auf Frage 259. Die A.-G. Olma in Olten liefert Bandsäge-Feil- und Schränkapparate.

Auf Frage 259. Die A.-G. der Eisen- und Stahlwerke vorm. Georg Fischer, Werk Maschinenfabrik Rauschenbach, Schaffhausen, liefert Feil- und Schränkapparate.

Auf Frage 261. Wenden Sie sich an H. Hiltbrand, Olten.

Auf Frage 261. Die A.-G. Olma in Olten liefert kombin. Abriecht-Dickenhobelmaschinen, neu und gebraucht.

Auf Frage 261. Gut erhaltene komb. Abriecht- und Dickenhobelmaschine hat abzugeben: Heinrich Wertheimer, Emmatstr. 50, Zürich 5.

Auf Frage 261. Die A.-G. der Eisen- und Stahlwerke vorm. Georg Fischer, Werk Maschinenfabrik Rauschenbach, Schaffhausen, haben etliche Occasion-kombinierte Abriecht- und Dickenhobelmaschinen vorrätig.

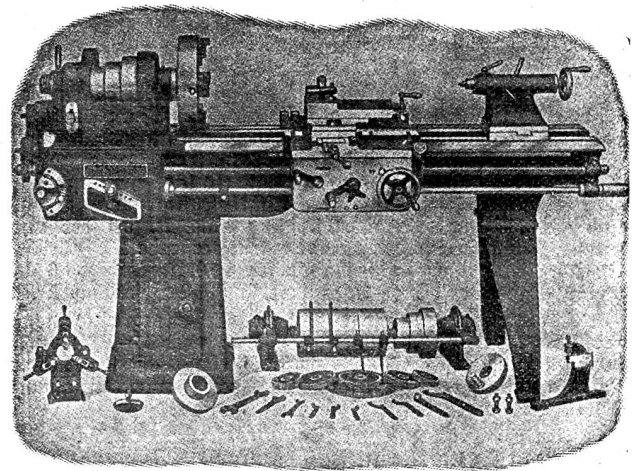
Auf Frage 265. Die A.-G. Olma in Olten liefert Blockbandsägen, horizontal und vertikal.

## Submissions-Anzeiger.

**Eidgenossenschaft.** Lieferung der Fenster samt Beschlägen und Verglasung für die Offiziers- und Mannschaftskaserne in Wallenstadt. Pläne zc. bei der Zeughausverwaltung in Wallenstadt. Offerten mit der Aufschrift „Angebot für Kasernen Wallenstadt“ bis 9. Juli an die Direktion der eidg. Bauten in Bern.

**Schweizer. Bundesbahnen, Generaldirektion.** Lieferung von dreieckförmigen Cataphotes-Werktafeln für Barrierenanlagen. Zeichnungen zc. im Stellwertbureau der Abteilung für Bahnbau im Verwaltungsgebäude der SBB auf der Großen Schanze in Bern (Zimmer Nr. 93). Angebote mit

## WERKZEUG-MASCHINEN



W. Wolf, Ingenieur :: vorm. Wolf & Weiss :: Zürich  
Lager und Bureau: Brandenkestrasse 7.

Ausschrift „Cataphotes-Merktafeln“ bis 6. Juli an die Abteilung für Bahnbau bei der Generaldirektion in Bern.

**Schweizer. Bundesbahnen, Generaldirektion.** Lieferung von Warnkreuzen zur Kennzeichnung unbewachter Niveauübergänge. Zeichnungen zc. im Stellwerkbureau der Abteilung für Bahnbau im Verwaltungsgebäude der S B B auf der Großen Schanze in Bern (Zimmer Nr. 93). Angebote mit Aufschrift „Warnkreuze“ bis 15. Juli an die Abteilung für Bahnbau bei der Generaldirektion der S B B in Bern.

**Chemins de fer fédéraux, 1er arrondissement.** 3e période de construction du nouveau bâtiment aux voyageurs de Genève-Cornavin. Vitrierie, toitures vitrés sans mastic, sols (parquets, sols sanitaires, linoléums, évent, caoutchouc). Plans, etc. au bureau de l'architecte Flegenhimer, 9, Cour St-Pierre, à Genève. Renseignements complémentaires au bureau de construction de la gare, rue de Lausanne N° 11, à Genève. Remise des plans sur demande contre paiement du prix de revient. Offres avec la mention «B. V. de Genève-Cornavin, vitrierie, etc.» à la Direction du 1er arrondissement, à Lausanne, pour le 12 juillet. Ouverture des offres le 14 juillet, à 9 h., au bâtiment d'admin. I à Lausanne.

**Schweizer. Bundesbahnen, Kreis II.** Sämtliche Bauarbeiten für die Verlängerung des Güterschuppens auf Station Horgen-Oberdorf. Pläne zc. im Hochbau-bureau der Bauabteilung im Verwaltungsgebäude der S B B in Luzern (Zimmer Nr. 85) und im Bureau des Bahningenieurs in Goldau. Abgabe der Pläne gegen Bezahlung von 2 Fr. (keine Rückerstattung). Angebote mit der Aufschrift „Verlängerung Güterschuppen Horgen-Oberdorf“ bis 7. Juli an die Bauabteilung des Kreises II in Luzern.

**Schweiz. Bundesbahnen, Kreis III.** Vergrößerung der Depotwerkstätte der Lokomotivremise an der Geroldstraße in Zürich. Pläne zc. bei der Sektion für Hochbau der Bauabteilung, Bureau Nr. 527, 5. Stock des Verwaltungsgebäudes, Kasernenstraße 97 in Zürich. Angebote mit Aufschrift „Lokomotivremise an der Geroldstraße in Zürich“ bis 19. Juli an die Bauabteilung des Kreises III in Zürich.

**Schweiz. Bundesbahnen, Kreis III.** Zimmer- und Spenglerarbeiten samt Kieblebächer für das Perrondach im Bahnhof Sargans. Pläne zc. bei der Sektion für Hochbau der Bauabteilung, Bureau Nr. 527, 5. Stock des Verwaltungsgebäudes, Kasernenstraße 97, Zürich. Pläne zc. beim Bahnhofsvorstand in Sargans. Angebote mit Aufschrift „Zimmer- bzw. Spenglerarbeiten für das Aufnahmegebäude Sargans“ bis 5. Juli an die Kreisdirektion III in Zürich.

**Schweizer. Bundesbahnen, Kreis III.** Verlegung der Speiseanstalt im Hauptbahnhof Zürich. Zeitweisen Abbruch des Stützegebäudes, Ausführung der Zentralheizung, der Boden- und Wandplattenbeläge, der Lino-leumbeläge. Pläne zc. bei der Sektion für Hochbau der Bauabteilung, Bureau Nr. 527, 5. Stock des Verwaltungsgebäudes, Kasernenstraße 97 in Zürich. Angebote mit Aufschrift „Speiseanstalt Bahnhof Zürich“ bis 5. Juli an die Bauabteilung des Kreises III in Zürich.

**Zürich. Neues Schulhaus im Friesenberg, Zürich 3.** Zimmer-, Spengler- und Dachdeckerarbeiten. Pläne zc. bei der Bauleitung, Penauer & Witschi, Architekten, Talstraße 15, Bureau 2. Stock, je vormittags 8–11 Uhr. Offerten mit Aufschrift „Schulhaus Friesenberg und dem betr. Titel“ bis 8. Juli an den Vorstand des Bauwesens I, Stadthaus. Offerteneröffnung am 10. Juli, 10 Uhr, auf der Baukanzlei I, Stadthaus, 3. Stock.

**Zürich. Gemeinnützige Bau- und Mietergenossenschaft in Zürich.** Wohnkolonie an der Bäckerstraße in Zürich-Anstetten von insgesamt 196 Wohnungen. Gipser-, Schreiner-, Glaser-, Schlosser-, Tapezierer- und Malerarbeiten, Jalousie- und Rollläden, Beschläglieferung, sanitäre Installationen, elektrische Lichtinstallationen, Wand- und Bodenbeläge, Parkettböden. Pläne zc. bei der Bauleitung, J. Pfister-Picault, Architekt, Theaterstraße 20, Zürich 1. Eingaben mit entsprechender Aufschrift bis 10. Juli, abends 6 Uhr, an den Präsidenten der Genossenschaft, G. Müller, Zeughausstr. 43.

**Zürich. Kirchenpflege Horgen.** Erstellung einer neuen Bestuhlung in Lärchenholz. Pläne zc. vom 4.–10. Juli bei der Bauleitung, Architekt G. Schäfer, Freigutstraße 8, Zürich 2. Offerten mit Aufschrift „Reformierte Kirche Horgen Bestuhlung“ bis 12. Juli an J. Knell, Baumeister, Horgen.

**Zürich. Schulpflege Mönchaltorf.** Neubau des Schulhauses mit Turnhalle in Mönchaltorf. Maurer-, Eisenbeton-, Zimmer-, Steinhauser-, Spengler- und Dachdeckerarbeiten, Storenlieferung, Zentralheizungsanlage, sanitäre und elektrische Anlagen, Turngeräte- und Schulgeräte-lieferung. Pläne zc. ab 30. Juni bei Hermann Fiez, Architekt, Goldhalbenstraße 66, Bollikon. Tel. L 9241. Eingabetermin: 7. Juli, 18 Uhr.

**Zürich. Neues Schulhaus in Hettlingen. Erd-, Maurer-, Eisenbeton- und Kanalisationsarbeiten, Kunststein-Lieferung, Zimmer-, Spengler- und Dachdeckerarbeiten.** Pläne zc. bei der Bauleitung, Reinhard, Nind & Landolt, Architekten, Winterthur, Neuwiesenstraße 11, bis 4. Juli, je 16–18 Uhr. Angebote mit Aufschrift „Submission Schulhaus Hettlingen“ bis 10. Juli, 18 Uhr an Pfarrer Walser, Hettlingen.

**Zürich. 96 Küchenbuffets 1.20×2.00 in Tannenholz,** zweiteilig mit festem Tablar und 2 Türen; unten 2 Schubladen, Blatt mit Inlaid und Hartholzleiste, oben Sprossenteilung mit Kathedralglas. Lieferbar 15. September bis 15. Dezember. Eingaben an Ph. Brügger, Albisstraße 41, Zürich.

**Zürich. Schennen-Neubau in Affoltern bei Zürich** für Dr. med. Hans Güttinger in Zürich. Erd-, Maurer-, Beton-, Verputz-, Zimmer-, Dachdecker-, Spengler-, Glaser-, elektrische Installations- und Schlosserarbeiten. Pläne zc. bei der Landw. Bauberatungsstelle in Zürich 4, Magazingasse 6. Eingaben an dieselbe Stelle bis 3. Juli, abends 6 Uhr.

**Zürich. Hans Muggli, Landwirt, Erlöfen-Hintwil.** Wiederaufbau der abgebrannten Scheune. Erd-, Maurer-, Zimmer-, Dachdecker-, Spengler-, Schlosser-, Glaser- und Malerarbeiten. Pläne zc. beim Landw. Bauamt des Schweiz. Bauernverbandes, Winterthur, Archstraße 4, nur vormittags. Eingabetermin: 3. Juli.

**Bern. Wasserversorgung Wengen. 300 m Zuleitung** von dem in Regie ausgeführten Gaffbrunnen-Fassungsstollen bis zum bestehenden Reservoir I in Stahlröhren von 150 mm, neue Heberlaufleitung für das Reservoir I in Zementröhren von 20 cm, 210 m Zuleitung von dem in Regie ausgeführten Brunnenschöpf-Fassungsstollen bis zum projektierten Reservoir II in Stahlröhren von 150 mm, neues Reservoir von 800 m³ Nutzinhalt mit Reservoir-Variante von 1.000 m³, einschließlich Leer- und Heberlaufleitung in Zementröhren von 20 cm, 660 m Haupt-Druckleitung vom Reservoir II bis Hotel Bernerhof in gußeisernen Muffenröhren von 200 mm, verschiedene Reserverweiterungen in gußeisernen Muffenröhren von 150 und 100 mm Lw. in einer Gesamtlänge von 600 m, 12 doppel-armige Oberflurhydranten, Modell Kluß. Pläne zc. bei Dr. med. Fritz Detter in Wengen. Trassebegehung am 7. Juli, Besammlung um 10 Uhr beim Bahnhof Wengen. Offerten mit Aufschrift „Wasserversorgung Wengen“ bis 15. Juli an Dr. med. Fritz Detter in Wengen.

**Bern. Gemeinde Krauchthal.** Erstellung eines Feuerwehres in Dieterswald. Formulare auf der Gemeindefreiberei.

**Bern. Umbauarbeiten im Hause der Wwe. N. Zimmermann, Brüttelen.** Maurer- und Schreinerarbeiten. Pläne zc. bei der Bauleitung, E. Greub, Architekt, Jns. Eingabetermin: 5. Juli.

**Luzern. Allg. Baugenossenschaft Kriens.** Bauarbeiten zu 4 Doppel-Wohnhäusern. Erd-, Maurer-, Kanalisations-, Kunststein-, Zimmer-, Dachdecker-, Spengler-, Glaser- und Glaserarbeiten, sanitäre und elektrische Installationen. Unterlagen und Pläneinsicht bei Otto Zeier, Architekt, Petersheim, Kriens. Tel. 40.48. Telephonische Voranmeldung erwünscht. Offerten mit Aufschrift „Bauauschreibung N. B. K.“ bis 5. Juli an den Präsidenten der Baukommission, Anton Schwegler, Meiersmatt in Kriens. Besuche bei Vorstandsmitgliedern sind gest. zu unterlassen.

**Schwyz. Neue Käseerei Galgenen.** Erd-, Maurer-, Kunststein-, Zimmer-, Dachdecker-, Spengler- und Schlosserarbeiten. Pläne zc. bei Präsident Schwander in Galgenen und bei der Bauleitung, Landw. Bauberatungsstelle des Schweiz. Bauernverbandes Zürich 4, Magazingasse 6. Eingaben bis 7. Juli an die Bauleitung.

**Zug. Kirchengemeinde Risch.** Anstrich vom Geländer des Pfarrhofgartens, Veranden des Sigristenhauses, Erstellung eines Holzbodens in der Kapelle Holzhäusern. Bedingungen im „Waldheim“ in Risch und im „Engel“ in Holzhäusern. Eingaben mit Aufschrift bis 10. Juli an die Kirchenverwaltung.

**Solothurn. Korrektur und Ausbau der Kantonsstraßen in Biberist, Derendingen und Niedergeslängen.** Erd-, Maurer-, Beton-, Chauffierungs- und Pfästerungsarbeiten, Handsteinslieferung, Geländer. Formulare zc. vom 2.–8. Juli beim Kantonsingenieur (Rathaus, Zimmer Nr. 63) oder in dessen Abwesenheit beim kant. Straßenbauinspektor (Zimmer Nr. 60), je vormittags. Eingaben mit Aufschrift „Offerte für Straßenausbau“ bis 14. Juli an das kant. Baudepartement in Solothurn.

**Basel. Badaanstalt Ggliseholz, Basel.** Erweiterung-Merkere Spenglerarbeiten. Pläne zc. im Hochbau-bureau, Zimmer Nr. 50, Münsterplatz 11. Offerten mit der Aufschrift „Badaanstalt Ggliseholz, äußere Spenglerarbeiten“ bis 7. Juli.



nachm. 3 Uhr, an das Sekretariat des Baudepartements, Basel. Submissionseröffnung gleichzeitig daselbst.

**St. Gallen.** Schulhaus-Neubau Mols. Glaser, Schreiner, Schlosser, Parkett, Storen, Boden- und Wandplatten- und Malerarbeiten. Offerten bis 7. Juli an Herrn. Lendi, Präsident des Schulrates, Mols.

**Graubünden.** Wasserversorgung Süs. Quellsaffungen in „Brada bella“, Erstellen von 3 Brunnenstuben und einem Sammelschacht, Zuleitung bis zum Reservoir in 125 und 100 mm Röhren, total ca. 450 m. Formulare am 3. Juli um 10 Uhr auf der Baustelle, sowie später bei Gemeindepräsident M. Perl in Süs. Eingaben mit Aufschrift „Offerte Quellsaffung“ bis 10. Juli an den Gemeindevorstand Süs.

**Aargau.** Renovation des Rathauses in Mellingen. Maurer, Zimmer, Gipser- und Malerarbeiten. Formulare zc. auf der Gemeindefanzlei. Offerten mit Aufschrift „Rathaus-Renovation“ bis 8. Juli an den Gemeinderat.

**Thurgau.** Kantonalbank-Filiale Sirmach. Kantonalbank-Neubau in Sirmach. Erd-, Maurer-, Eisenbeton-, Kanalisations-, Kunststein-, Granit-, Zimmer-, Dachdecker- und Spenglerarbeiten, Eisenkonstruktionen im Dachstuhl. Formulare zc. bei der Verwaltung der Thurg. Kantonalbank in Sirmach, oder je von 9–12 Uhr bei Hermann Weideli, Architekt, Geschäftshaus Straub & Cie., Kreuzlingen. Offerten mit der Aufschrift „Kantonalbank Sirmach“ bis 4. Juli, abends 6 Uhr, an die Verwaltung der Kantonalbank Sirmach.

**Thurgau.** Wohnhaus-Neubau für Fabrikant Pflüger, Schöfen-Amriswil. Kunststein-, Zimmer-, Spengler-, Decker-, Glaser-, Schreiner-, Schlosser-, sanitäre und elektrische Installations- und Malerarbeiten. Unterlagen bei der Bauleitung, A. Schellenberg, Architekt, Kreuzlingen, nachmittags 2–6 Uhr. Eingabetermin: 5. Juli.

**Ticino.** Opere e forniture da pittore-verniciatore negli stabili erariali di Lugano. Offerte con dicitura «Offerta opere da pittore Lugano» al Consiglio di Stato, a Bellinzona entro le ore 11 del 8 luglio (ora d'apertura). Piani, ecc. presso il Dipartimento cantonale delle Pubbliche Costruzioni, a Bellinzona.

**Ticino.** Società Cooperativa di Consumo dell'Alta Valle di Muggio in Cabbio. Ampliamento del fabbricato in Cabbio. Lavori di falegname, fabbro, lattoniere ed idraulico. Offerte all'Amministrazione entro il 5 luglio.

**Vaud.** Hospice Ed. Sandoz-David à Lausanne. Installation de la lumière et des sonneries électriques. Plans, etc. au bureau de Brugger et Trivelli, architectes, avenue J.-J. Mercier, 2, Lausanne (de 10 h. à midi). Offres avec la mention «Hospice Sandoz-David, soumission lumière et sonneries électriques» au Département des Travaux publics, Service des bâtiments de l'Etat, Cité-Devant 11, Lausanne, pour le 18 juillet à 11 h. du matin. Ouverture des offres, même jour à 11 h. 15.

**Vaud.** Bâtiment des machines dans la gravière de Bioley-Orjulaz. Charpente et couverture. Plans, etc. chez l'ingénieur C. Glapey, Chablère, à Lausanne (chaque jour ouvrable dans la matinée). Offres avec la mention «Soumission pour travaux de charpente (ou de couverture)» au Département des travaux publics, à Lausanne, pour le 4 juillet à 17 h.

**Vaud.** Réfection du collège de Cheseaux. Maçonnerie, menuiserie, gypserie et peinture, couverture. Conditions chez M. Ponnaz, municipal. Délai le 8 juillet à 19 heures.

**Vaud.** Commune de Gimel. Fourniture et pose d'environ 120 m<sup>2</sup> de tôle ondulée, pour recouvrir une partie

du Chalet de la montagne de «La Sèche de Gimel». Renseignements chez Gustave Fillettaz, municipal. Offres au dit pour le 15 juillet.

**Wallis.** Schützenzunft Visp. Neues Schützenhaus. Erd-, Maurer-, Zimmer-, Dachdecker-, Schreiner- und Spenglerarbeiten, Ausführung der Deckel aus Wellblech beim Scheibenstand. Eingabefrist bis 5. Juli. Pläne zc. bei der Bauleitung, Gustav Haas, Architekt, Brig.

## PARKETTFABRIK HOBELWERK

in der Nord-Ostschweiz, unmittelbar an  
Bahnhofstation gelegen, komplette moderne  
Maschinen- und Trockenanlage, ist  
äußerst vorteilhaft zu verkaufen.

Aufträge vorhanden; an direkter Import-  
linie gelegen.

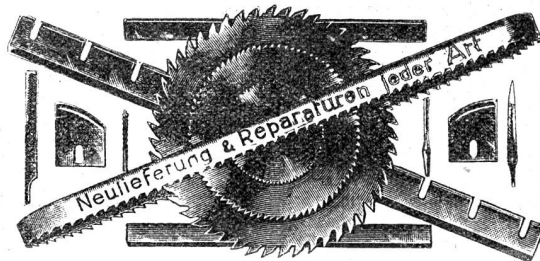
Offerten unter Chiffre H 2953 an die Exped.

## Albert Meier Spezialwerkstatt, Zürich 3

Birmensdorferstrasse 193

[85]

Telephon 53.27 Seinau



## Zu verkaufen

Im Bezirkshauptort des Kanton  
Aargau, 3 Minuten vom Bahn-  
hof an günstiger Lage ein

## HAUS

mit kleiner mechanischer

## Schreinerei

Wohnung mit sechs Zimmern,  
125 m<sup>2</sup> großer, heller Werk-  
statt, ca. 725 m<sup>2</sup> weitere Arbeits-  
und Lagerräume. Elektrische  
Kraft, Licht u. Wasser. Passend  
auch für jeden andern Beruf,  
Branche und Fabrikation. 11 a  
Garten und Umgelände mit  
vielen Obstbäumen u. Beeren-  
pflanzungen.

Offerten unter Chiffre **Seh 3024**  
an die Expedition.

## Zu kaufen gesucht

für Bauschreinerei, moderne, gut  
erhaltene

## Kettenfräse

(Kettenstemmer),

## Schleifmaschine

## Schlitzmaschine

mit oder ohne Motor EWZ.

Preisofferten u. Chiffre **K 3023**  
an die Expedition.

## Flüssiges Holz

### Holz kitt „Rottit“

vorzügliches Binde- und Ausfüll-  
material für alle holzbearbeiten-  
den Industrien, Werkstätten, Mö-  
belfabriken, Schreinereien etc.

1/2 Kilo Dose Fr. 4.—

1 Kilo Dose Fr. 7.—

2 Kilo Dose Fr. 13.—

zuzüglich Porto geg. Nachnahme  
liefert der Hersteller 1443

**J. Roth, Basel 2.**

## Gesucht Ulmenbretter

15 cm dick, sofort.

3153

Pc. 5960.Y.

**H. Meister**

Drechserei, **BERN.**

Junger, energischer

## Zimmer-Polier

mit Fachschulbildung, sicher im  
Abschleifen, Chalet- und Treppen-  
bau **sucht** sofort pass. **Stelle**  
in mittleres oder größeres Bau-  
geschäft. Prima Zeugnisse stehen  
zu Diensten.

Sich zu melden an

**Fridolin Weber, Z. polier**  
Post, **Wülflingen.** 3056

## Zu verkaufen:

Äußerst vorteilhaft aus Konkursliquidation

## Mech. Glaserei u. Schreinerei

Wohnhaus mit angebaute Werkstatt, frei-  
stehendem Lagerschopf u. großem Garten.  
Moderne Maschinen und reichhaltige Zu-  
behör. Ständige Aufträge in Aussicht. Sehr  
günstig in größerer Ortschaft der Ost-  
schweiz gelegen.

Offerten unter Chiffre **G 3009** an die Exped.