

Zeitschrift: Illustrierte schweizerische Handwerker-Zeitung : unabhängiges Geschäftsblatt der gesamten Meisterschaft aller Handwerke und Gewerbe

Herausgeber: Meisterschaft aller Handwerke und Gewerbe

Band: 46 (1930)

Heft: 11

Rubrik: Aus der Praxis - für die Praxis

Nutzungsbedingungen

Die ETH-Bibliothek ist die Anbieterin der digitalisierten Zeitschriften auf E-Periodica. Sie besitzt keine Urheberrechte an den Zeitschriften und ist nicht verantwortlich für deren Inhalte. Die Rechte liegen in der Regel bei den Herausgebern beziehungsweise den externen Rechteinhabern. Das Veröffentlichen von Bildern in Print- und Online-Publikationen sowie auf Social Media-Kanälen oder Webseiten ist nur mit vorheriger Genehmigung der Rechteinhaber erlaubt. [Mehr erfahren](#)

Conditions d'utilisation

L'ETH Library est le fournisseur des revues numérisées. Elle ne détient aucun droit d'auteur sur les revues et n'est pas responsable de leur contenu. En règle générale, les droits sont détenus par les éditeurs ou les détenteurs de droits externes. La reproduction d'images dans des publications imprimées ou en ligne ainsi que sur des canaux de médias sociaux ou des sites web n'est autorisée qu'avec l'accord préalable des détenteurs des droits. [En savoir plus](#)

Terms of use

The ETH Library is the provider of the digitised journals. It does not own any copyrights to the journals and is not responsible for their content. The rights usually lie with the publishers or the external rights holders. Publishing images in print and online publications, as well as on social media channels or websites, is only permitted with the prior consent of the rights holders. [Find out more](#)

Download PDF: 09.01.2026

ETH-Bibliothek Zürich, E-Periodica, <https://www.e-periodica.ch>

Aus der Praxis. — Für die Praxis.

Fragen.

AB. Verkauf-, Kauf- und Arbeitsgesuche werden unter diese Rubrik nicht aufgenommen; derartige Anzeigen gehören in den Inseratenteil des Blattes. — Den Fragen, welche „unter Chiffre“ erscheinen sollen, wolle man 50 Cts. in Marken (für Zusendung der Offerten) und wenn die Frage mit Adresse des Fragestellers erscheinen soll, 20 Cts. beilegen. **Es an keine Marken mitgeschickt werden, kann die Frage nicht aufgenommen werden.**

249. Wer liefert 1 Elektromotor, gut erhalten, 9 HP, 350 Volt? Offerten an J. Bründler, Sägerei, Arth a. See.

250. Wer liefert Sperrholzplatte, 10 mm stark, einseitig, eichen, sowie Eichenholzriemen für Stk, 33 mm stark, 10 cm breit, 180—230 cm lang? Offerten unter Chiffre 250 an die Expd.

251. Wer liefert Hagenbuchenholz in Stämmen, oder Flecklinge 14 cm dick? Offerten unter Chiffre 251 an die Expd.

252. Wer liefert Asphaltine in größeren Quantitäten? Offerten unter Chiffre 252 an die Expd.

253. Wer liefert zugeschnittenes, marktreies Weißbuchenholz für Regel (14×14×48 cm)? Offerten an J. Vietenholz, Drechslerwaren, Pfäffikon (Zürich).

254. Wer hätte 1 gebrauchte oder neue Abläng-Säge für große Stämme abzugeben? Offerten unter Chiffre 254 an die Expd.

Antworten.

Auf Frage **225.** Glasenzüge liefert die Maschinenfabrik Ruegger & Cie. A.-G., Basel.

Auf Frage **238.** Zementsteinmaschinen wie gewünscht liefert Robert Goldschmidt, Zürich 2.

Auf Frage **238.** Zementsteinmaschinen mit Rüttelvorrichtung beziehen Sie durch Robert Nebi & Cie. A.-G., Zürich.

Auf Frage **241.** Rollenlager für sämtliche Rollwagen liefert die Alt.-Gef. Drenstein & Koppel, Zürich.

Auf Frage **241.** Rollenlager für Rippwagen liefert Robert Goldschmidt, Schulhausstrasse 55, Zürich 2.

Auf Frage **242.** Gerüstträger, neu und gebraucht, haben abzugeben: Robert Nebi & Cie. A.-G., Zürich.

Auf Frage **242.** Gebrauchte, gut erhaltene Gerüstträger liefert Robert Goldschmidt, Zürich 2.

Auf Frage **243a.** Die A.-G. Drenstein & Koppel in Zürich hat Geleise abzugeben.

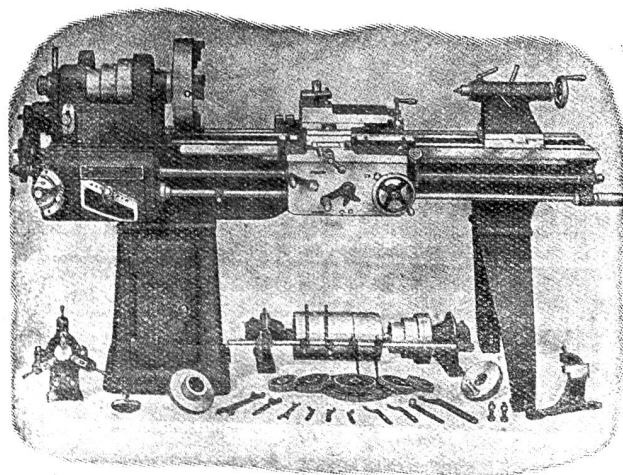
Auf Frage **243a.** Rollbahngeleise, 600 mm Spur, neu und gebraucht, beziehen Sie durch Robert Nebi & Cie., A.-G., Zürich.

Auf Frage **243a.** Rollbahngeleise liefert Robert Goldschmidt, Zürich 2.

Auf Frage **243a** und **b.** Die A.-G. Olma in Olten liefert Rollbahngeleise und namentlich Bauholzkreisagen für Sägereien.

Auf Frage **243.** Bauholzkräfen liefert die Maschinen- und Werkzeugfabrik A.-G. vorm. H. Boffart, Reiden (Luzern).

WERKZEUG-MASCHINEN



W. Wolf, Ingenieur :: vorm. Wolf & Weiss :: Zürich
Lager und Bureau: Brandschenkestrasse 7.

Submissions-Anzeiger.

Eidgenossenschaft. Schreinerarbeiten I. Teil (Türen, Fensterverkleidungen und Fußböden) und Wand- und Bodenplattenbeläge für den Neubau der Landesbibliothek in Bern. Pläne zc. bei den bauleitenden Architekten, Deschger, Kaufmann & Hostettler, Pavillonweg 12 in Bern, je von 10 Uhr an. Offerten mit Aufschrift „Angebot für Landesbibliothek“ bis 14. Juni an die Direktion der eidg. Bauten in Bern.

Schweizer. Bundesbahnen, Kreis III. Neues Aufnahme- und Abortgebäude in Pfäffikon (Schwyz). 1. Erd-, Maurer-, Eisenbeton-, Versch- und Verputzarbeiten, 2. Granit- und Kunststein-Lieferung, 3. Zimmer-, 4. Spengler- und 5. Dachdeckerarbeiten. Pläne zc. im Stationsbureau Pfäffikon (Schwyz), sowie bei der Sektion für Hochbau der Bauabteilung, Bureau Nr. 527, 5. Stock des Verwaltungsgebäudes, Kasernenstrasse Nr. 97 in Zürich. Angebote mit Aufschrift „Maurer- resp. Steinhauer-, Zimmer-, Spengler- oder Dachdeckerarbeiten Aufnahme- und Abortgebäude Pfäffikon (Schwyz)“ bis 21. Juni an Kreisdirektion III in Zürich. Öffnung der Angebote für die unter 1) genannten Arbeiten am 24. Juni, 11 Uhr, im Verwaltungsgebäude, Kasernenstrasse 95, Zimmer 307, 3. Stock.

Zürich. Kirchgemeinde Enge-Leimbach. Pfarrhaus in Leimbach. (Konkurrenz unter den der Kirchgemeinde angehörenden Unternehmern). Schreiner-, Schlosser-, Parkett-, Maler-, Tapezierer- und Gärtnerarbeiten, Beschläglieferung, Wand- und Bodenbeläge, Einleumbeläge. Formulare zc. je nachmittags beim bauleitenden Architekten, J. Kräber, Seefstrasse 309, Zürich 2. Angebote bis 16. Juni an den Präsidenten der Kirchenpflege Enge-Leimbach, Dr. J. Hefti, Rospbergstrasse 8, Zürich 2.

Zürich. Gemeinnützige Baugenossenschaft Zürich 2. Schreiner- und Schlosserarbeiten für 36 Wohnungen. Pläne zc. je vormittags 10—12 und nachmittags 2—4 Uhr bei der Bauleitung, A. Huber-Sutter, Architekt, Bellariastrasse 64, Zürich 2. Offerten mit Aufschrift „Bauarbeiten 3. Etappe“ bis 14. Juni an den Präsidenten P. Bonnet, Tannenrauchstrasse 94, Zürich 2.

Zürich. Gemeinnützige Baugenossenschaft „Selbsthilfe“ Zürich. (Ohne Handwerkerbeteiligung.) Wohnkolonie Scheuchzer-Sülzistrasse, Zürich 6. Schreinerarbeiten mit Küchenmobiliar, Beschläglieferung, Schlosserarbeiten, Einleumlieferung, Maler-, Tapezierer- und Umgebungsarbeiten. Eingabetermin: 18. Juni. Formulare zc. bei der Bauleitung, R. Wegmann, Winterturverstrasse 52, Zürich 6.

Zürich. Gemeinnützige Baugenossenschaft Neubühl, Zürich. Steinhauer-, Zimmer- (Treppen), Spengler- und Gipserarbeiten, sowie die Flachbedachungen für die Erstellung der 2 ersten Stappen der Werkbundfiedelung in Wollihofen-Zürich, 19 Blöcke umfassend, beidseitig der Nibelbaderstrasse mit insgesamt: 87 Einfamilienhäusern à 3—6 Zimmer, 31 Stagenwohnungen à 1—5 Zimmer, 1 Kindergarten, 4 Ladenlokale, 8 Garagen. Pläne zc. je von 10—12 und 14 bis 16 Uhr bei der Bauleitung, Claridenstrasse 47, 2. Stock, Zürich. Eingabetermin 23. Juni.

Zürich. Neubau Schulhaus Dietikon. Erd-, Maurer-, Kanalisations-, Eisenbeton-, Steinhauer- (Granit und Kunststein), Zimmer-, Dachdecker- und Spenglerarbeiten, Heizung, sanitäre Installationen. Pläne zc. bis 14. Juni, je vormittags 8—12 Uhr, bei der Bauleitung Pestalozzi & Schucan, Architekten, Rämistrasse 27, Zürich 1. Offerten mit Aufschrift „Bauarbeiten Schulhaus“ bis 23. Juni an J. Klüssli, Dietikon. Offerteneröffnung am 24. Juni, 15 Uhr, im Sitzungszimmer Gemeindehaus.

Zürich. Umbau des Schulhauses in Uitikon a. A. Schreiner- und Glaserarbeiten, Beschläglieferung, elektrische Installationen, Liefern von Fensterläden und Rolljalousien, Malerarbeiten. Pläne zc. von 10—12 Uhr vormittags bei der Bauleitung, Karl Wegmann, Architekt, Winterturverstr. 52, Zürich 6. Eingaben mit Aufschrift der betr. Arbeiten bis 14. Juni an Verwalter Gerber in Uitikon.

Zürich. Zweifamilienhaus in Hausen a. A. Zimmer-, Spengler-, Dachdecker-, Glaser-, Schreiner-, Schlosser-, Hafner-, Maler- und Tapeziererarbeiten, sanitäre und elektrische Installationen. Pläne zc. bei Gebr. Weiß, Bauunternehmung, Hausen a. A. Eingabetermin 18. Juni.

Bern. Neues Schulhaus Landstuhl-Neuenegg. Erd-, Maurer-, Eisenbeton-, Kunststein-, Zimmer-, Dachdecker- und Spenglerarbeiten, Wand- und Bodenbeläge. Pläne zc. beim Präsidenten der Baukommission, G. Vinz, Heitern b. Neuenegg, sowie bei Fr. Wyß, Architekt, Wyß. Eingaben bis 17. Juni abends an Erstgenannten.

Bern. Renovationsarbeiten im Schulhause zu Dittingen. Gipser-, Schreiner- und Malerarbeiten. Schriftliche