

**Zeitschrift:** Illustrierte schweizerische Handwerker-Zeitung : unabhängiges Geschäftsblatt der gesamten Meisterschaft aller Handwerke und Gewerbe

**Herausgeber:** Meisterschaft aller Handwerke und Gewerbe

**Band:** 46 (1930)

**Heft:** 10

**Rubrik:** Submissions-Anzeiger

### **Nutzungsbedingungen**

Die ETH-Bibliothek ist die Anbieterin der digitalisierten Zeitschriften auf E-Periodica. Sie besitzt keine Urheberrechte an den Zeitschriften und ist nicht verantwortlich für deren Inhalte. Die Rechte liegen in der Regel bei den Herausgebern beziehungsweise den externen Rechteinhabern. Das Veröffentlichen von Bildern in Print- und Online-Publikationen sowie auf Social Media-Kanälen oder Webseiten ist nur mit vorheriger Genehmigung der Rechteinhaber erlaubt. [Mehr erfahren](#)

### **Conditions d'utilisation**

L'ETH Library est le fournisseur des revues numérisées. Elle ne détient aucun droit d'auteur sur les revues et n'est pas responsable de leur contenu. En règle générale, les droits sont détenus par les éditeurs ou les détenteurs de droits externes. La reproduction d'images dans des publications imprimées ou en ligne ainsi que sur des canaux de médias sociaux ou des sites web n'est autorisée qu'avec l'accord préalable des détenteurs des droits. [En savoir plus](#)

### **Terms of use**

The ETH Library is the provider of the digitised journals. It does not own any copyrights to the journals and is not responsible for their content. The rights usually lie with the publishers or the external rights holders. Publishing images in print and online publications, as well as on social media channels or websites, is only permitted with the prior consent of the rights holders. [Find out more](#)

**Download PDF:** 03.02.2026

**ETH-Bibliothek Zürich, E-Periodica, <https://www.e-periodica.ch>**

gebnis der fünfjährigen konsequenten Wohnungsbaupolitik der Stadt Frankfurt begonnen. In dem soeben erschienenen Doppelheft 4/5 wird nun diese Publikation zu Ende geführt; vor allem enthält dieses neue Heft eine ausführliche Darstellung der einzelnen Siedlungen mit Plänen, Bildern, Tabellen über Zimmerzahl, Wohnfläche, Mietpreise usw. So bilden diese beiden Doppelhefte zusammen eine erste abschließende Darstellung des einheitlichsten Vorganges auf dem Gebiete kommunalen Wohnungsbaues, welches Deutschland nach dem Kriege aufzuweisen hat. Die Angaben der beiden Hefte über Konstruktionen, Aufschlüsselungspläne, Finanzierungsmethoden sind besonders in bezug auf die einzelnen Lösungen für jeden Architekten und Baufachmann von höchstem Wert. Dem Heft 4/5 ist außerdem eine ausführliche Tabelle über die Besonnungsuntersuchungen von Walter Schwagenfeldt angefügt.

Die beiden reich illustrierten Hefte kosten je 3 Mark. Preis des Jahresbezuges 12 Mark. (Verlag „Das Neue Frankfurt“, Frankfurt am Main-Süd 10.)

## Aus der Praxis. — Für die Praxis.

### Fragen.

**AB. Verkauf, Tausch und Arbeitsgesuche** werden unter diese Rubrik nicht aufgenommen; derartige Anzeigen gehören in den Inseratenteil des Blattes. — Den Fragen, welche „unter Chiffre“ erscheinen sollen, wolle man 50 Cts. in Marken (für Zusendung der Offerten) und wenn die Frage mit Adresse des Fragestellers erscheinen soll, 20 Cts. beilegen. **Wann keine Marken mitgeschickt werden, kann die Frage nicht aufgenommen werden.**

**236a.** Wer liefert kleine Turbine mit angekuppelter Dynamo zwecks Erzeugung elektrischer Kraft für Hausbeleuchtung? Wasseranschluß 40 mm Ø, Atm. zirka 4, nötige Lampen 10—14 à 10 Kerzen? **b.** Wer hätte abzugeben gebrauchte, noch gut erhaltenen, 30 bis 50 Liter Elektroboiler, 125 Volt, abzugeben? Offerten an Carolini Carlo, Installationen, Mesocco (Graubünden).

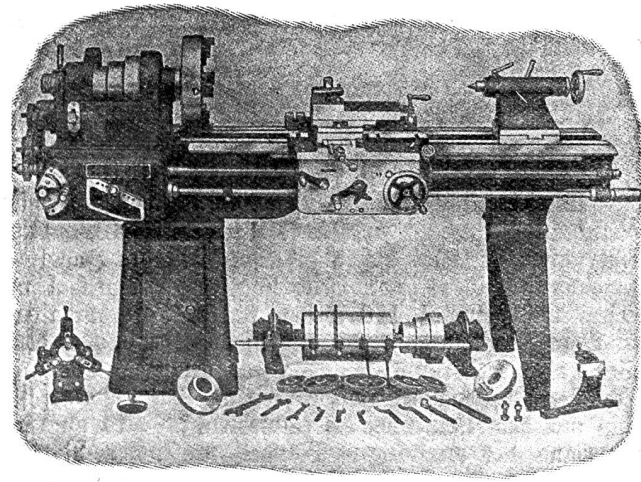
**237.** Wer hätte abzugeben neuen oder gut erhaltenen Motor, 250 Volt, 50 Perioden, 950 Touren, für Drehstrom, 3 oder 4 PS, mit Schalter, ohne Riemenscheibe und Spannschienen? Offerten an W. Holliger, Ristenfabrik, Boniswil (Aargau).

**238.** Wer ist Abgeber von Zementsteinmaschine mit Mittelvorrückung und Kraftbetrieb für Zims- und Deckensteinfabrikation? Offerten unter Chiffre 238 an die Exped.

**239.** Wer liefert Schleppschienen-Stiele aus Horn und aus Buchenholz, nach Angaben gebohrt und rot gebeizt? Offerten unter Chiffre 239 an die Exped.

808

## WERKZEUG-MASCHINEN



**W. Wolf, Ingenieur :: vorm. Wolf & Weiss :: Zürich**  
Lager und Bureau: Brandschenkestrasse 7.

**240.** Wer hätte 1 noch gut erhaltenen Leimofen abzugeben? Offerten an Fr. Jangger, Sägerei und Holzwaren, Messen (Solothurn).

**241.** Wer liefert Rollen-Lager für 1 m<sup>3</sup> Rippwagen, 6 Stk., Zapfenlänge 150 mm, Durchmesser 50 mm, event. auch 45 mm? Offerten unter Chiffre 241 an die Exped.

**242.** Wer hätte abzugeben gebrauchte, jedoch gut erhaltenen Gerüstträger? Offerten unter Chiffre 242 an die Exped.

**243a.** Wer hätte abzugeben zirka 60 m kompl. Rollwagengeleise, Spur 60 cm, neu oder gebraucht? **b.** Wer hätte abzugeben 1 noch gut erhaltene Bauholzfräse für Sägerei? Offerten unter Chiffre 243 an die Exped.

**244.** Wer liefert Torfmehl (gemahlener Torfmüll) als Ausfüllmaterial zwischen Gebäud und Blindboden? Offerten unter Chiffre 244 an die Exped.

**245.** Wer liefert Wellblechgarage (für 4 Wagen) neu, event. gebraucht, aber gut erhalten? Offerten unter Chiffre 245 an die Expedition.

**246.** Wer liefert 1 Ventilator in einen Hühnerstall? Offerten an Georg Jegle, mech. Zimmerei, Kronbühl, St. Gallen.

**247.** Wer hätte abzugeben gebrauchte, noch gut erhaltene Drehbank mit Leitspindel, wenn möglich auch mit Zugspindel, Drehlänge 1500—2000, Spindelhöhe zirka 300 in der Kröpfung, Hohlspindel 36 mm oder mehr, mit Zubehör? Offerten an Franz Simacher, mech. Schmiede, Escholzmat (Luzern).

**248.** Wer liefert Buchenanthölzer, trocken, gehobelt, 27/27 und 32/32 mm, kurze Längen unter 1 m? Preisofferten an M. Mörsz, Grandjon (Vaud).

### Antworten

Auf Frage 219b. Neue wie gebrauchte Pendelsägen liefert Wilh. Frion, Basel 5.

Auf Frage 222. Universal-Reisenbiegmaschine liefern Geb. Bauhofer, Maschinenfabrik, Olten.

Auf Frage 225. Flaschenzüge in jeder Tragkraft liefert Robert Goldschmidt, Zürich 2.

Auf Frage 233. Schleifmaschinen in verschiedener Ausführung bauen A. Müller & Cie. A.-G., Brugg (Aargau).

Auf Frage 235. Die A.-G. Olma in Olten liefert Schwunggeschirre mit schweren Lagern für Einsatzgatter säge.

## Submissions-Anzeiger.

**Eidgenossenschaft. Schreinerarbeiten I. Teil** (Türen, Fensterverkleidungen und Fußböden) und **Wand- und Bodenpattenbeläge für den Neubau der Landesbibliothek in Bern.** Pläne zc. bei den bauleitenden Architekten, Deschger, Kaufmann & Hofstetter, Pavillonweg 12 in Bern, je von 10 Uhr an. Offerten mit Aufschrift „Angebot für Landesbibliothek“ bis 14. Juni an die Direktion der eidg. Bauten in Bern.

**Eidgenossenschaft. Erd-, Maurer-, Eisenbeton-, Zimmer- und Dachdeckerarbeiten für ein Bureaugebäude mit Messprüfstation der eidgen. Waffenfabrik in Bern.** Pläne zc. jeweils von 8—12 Uhr im Zimmer 186, Bundeshaus, Westbau, in Bern. Offerten mit Aufschrift „Angebot für Bureaugebäude Waffenfabrik“ bis 11. Juni an die Direktion der eidg. Bauten in Bern.

**Confédération suisse. Nouvel hôtel des postes à Montreux. Charpenterie, ferblanterie et couverture.** Plans, etc. chez l'inspection des constructions fédérales à Lausanne, Cercle de Beau-séjour. Offres avec la mention «Soumission pour hôtel des postes à Montreux» à la Direction des Constructions fédérales, à Berne pour le 10 juin.

**Schweizer. Bundesbahnen, Kreis III. Verlegung der Speiseanstalt, Umbau und teilweiser Abbruch des Gütergutgebäudes in Zürich-Hauptbahnhof. Maurer-, Verputz-, Zimmer-, Steinhauer-, Glaser-, Schreiner- und Installationsarbeiten.** Pläne zc. bei der Sektion für Hochbau der Bauabteilung, Bureau Nr. 527, 5. Stock des Verwaltungsgebäudes, Kasernenstrasse 97 in Zürich. Angebote mit Aufschrift „Umbau Gütergutgebäude Zürich“ bis 7. Juni an die Kreisdirektion III in Zürich. Öffnung der Angebote für Maurer- und Verputzarbeiten am 10. Juni, 11 Uhr, im Verwaltungsgebäude, Kasernenstrasse 95, Zimmer 307, 3. Stock.

**Schweizer. Bundesbahnen, Kreis III. Neues Aufnahme- und Abortgebäude in Pfäfers (Schwyz). 1. Erd-, Maurer-, Eisenbeton-, Verputz- und Verputzarbeiten, 2. Granit- und Kunststein-Lieferung, 3. Zimmer-, 4. Spengler- und 5. Dachdeckerarbeiten.** Pläne zc. im Stationsbureau Pfäfers (Schwyz), sowie bei der Sektion für Hochbau der Bauabteilung, Bureau Nr. 527, 5. Stock des Verwaltungsgebäudes, Kasernenstrasse 97 in Zürich. Angebote mit Aufschrift „Maurer-, Verputz-, Steinhauer-, Zimmer-, Spengler- oder Dachdeckerarbeiten Auf-

nahme- und Abortgebäude Pfäffikon (Schwyz)“ bis 21. Juni an Kreisdirektion III in Zürich. Öffnung der Angebote für die unter 1) genannten Arbeiten am 24. Juni, 11 Uhr, im Verwaltungsbürogebäude, Kasernenstrasse 95, Zimmer 307, 3. Stock.

**Zürich.** Kirchgemeindehaus Predigern-Großmünster, Zürich. Erd-, Maurer-, Verputz-, Eisenbeton-, Kanalisations- und Umgebungsarbeiten für das Kirchgemeindehaus am Fischengraben. Pläne zc. je 8–11 Uhr, vormittags 8–11 Uhr bei der Bauleitung, Fierz & Helbling, Architekten, Seestrasse 360, Zürich 2. Offerten bis 14. Juni an M. Guyer, Architekt, Trittligasse 2.

**Zürich.** Kirchgemeinde Enge-Leimbach. Pfarrhaus in Leimbach. (Konkurrenz unter den der Kirchgemeinde angehörenden Unternehmern). Schreiner-, Schlosser-, Parkett-, Maler-, Tapezierer- und Gärtnerarbeiten, Beschlagslieferung, Wand- und Bodenbeläge, Einleumbeläge. Formulare zc. je nachmittags beim bauleitenden Architekten, J. Kräher, Seestrasse 309, Zürich 2. Angebote bis 16. Juni an den Präsidenten der Kirchpflege Enge-Leimbach, Dr. J. Hefli, Rospbergstrasse 8, Zürich 2.

**Zürich.** Neubau Volkshaus Zürich 5. Erd- und Maurerarbeiten, Wasserhaltung, Eisenbeton- und Steinhauerarbeiten (Granit und Kunststein). Formulare zc. je vormittags 8–12 Uhr bis 10. Juni bei der Bauleitung, Steger & Egger, Architekten, Gemeindefrasse 10, Zürich 7. Offerten mit Aufschrift „Bauarbeiten Volkshaus“ bis 14. Juni, mittags 12 Uhr an die Bauleitung.

**Zürich.** Genossenschaft Hofgarten, Zürich. 24 Einfamilienhäuser, 1 Dreifamilienhaus und 1 Dekonomiegebäude bei der Maueggbrücke in Leimbach, Zürich 2. Sanitäre Installationen, Glaser- und Parkettarbeiten, Innenausbau in Holz- und Schreinerarbeiten, Mobiliarlieferung, Wand- und Bodenbelag. Pläne zc. je vormittags bei der Bauleitung, Rüdiger & Detiker, Architekten, Münsterhof 18, Zürich 1. Offerten bis 7. Juni an den Präsidenten der Genossenschaft, Fritz Horand, Uetlibergstrasse 185.

**Zürich.** Gemeinnützige Baugenossenschaft Neubühl, Zürich. Erstellung der zwei ersten Etappen der Werkbundfiedelung in Zürich-Wollishofen, 19 Blöcke umfassend, beidseitig der Middelbadstrasse, mit insgesamt 87 Wohnungen in Einfamilienhäusern à 3–6 Zimmer, 31 Stagentwohnungen à 1–5 Zimmer, 1 Kindergarten, 4 Ladenlokale, 8 Garagen. Erd-, Straßen-, Maurer- und Eisenbetonarbeiten. Pläne zc. ab 28. Mai je von 10–12 und 14–16 Uhr bei der Bauleitung, Zürich-Enge, Claridenstrasse 47, 2. Stock. Eingabetermin: 10. Juni.

**Bern.** Neues Schulhaus Landstuhl-Neuenegg. Erd-, Maurer-, Eisenbeton-, Kunststein-, Zimmer-, Dachdecker- und Spenglerarbeiten, Wand- und Bodenbeläge. Pläne zc. beim Präsidenten der Baukommission, G. Vinz, Heitern b. Neuenegg, sowie bei Fr. Wyß, Architekt, Lpß. Eingaben bis 17. Juni abends an Erstgenannten.

**Bern.** Schulhaus-Umbau Oberthal. Erd-, Maurer-, Zimmer-, Dachdecker-, Spengler- und Schreinerarbeiten, Abort- und Wasserinstallationen, Malerarbeiten, elektrische Lichtinstallationen. Pläne zc. bei der Bauleitung Stämpfli & Cie. in Jäzivil, sowie auf der Gemeindefschreiberei Oberthal. Formulare bei der Bauleitung. Eingaben mit Aufschrift „Schulhausumbau“ bis 10. Juni an Gemeindepäsident Samuel Schneider.

**Luzern.** Immobiliengenossenschaft Niedhof Luzern. 1 Wohn- und Geschäftshaus an der Zentral-Morgartenstrasse in Luzern. Maurer-, Kanalisations-, Eisenbeton-, Kunststein-, Zimmer-, Dachdecker-, Spengler- und Gipferarbeiten, Zentralheizung, Glaserarbeiten, Holzbodenbeläge, Plattenarbeiten, Holzrolladen-Lieferung, Asphaltarbeiten. Pläne zc. ab 4. Juni, je nachmittags 2–5 Uhr bei der Bauleitung, P. Giumini, Architekt, Zürich 1, Bahnhofstrasse 57 b. Angebote bis 11. Juni, abends 6 Uhr an die Bauleitung.

**Schwyz.** Neue Scheune der Stiftsstatthalterei Pfäffikon. Maurer-, Eisenbeton-, Zimmer-, Dachdecker-, Spengler- und Schlosserarbeiten. Formulare vom 4.–5. Juni bei der Bauleitung, Hält & Leu, Architekten, Winterthur. Pläne zc. bei der Bauherrschaft. Eingaben bis 11. Juni an die Bauleitung, Hält & Leu, Architekten, Winterthur.

**Obwalden.** Neubau für Hrn. Direktor Ch. Trachsel, Sarnen. Erd-, Maurer-, Zimmer-, Schreiner-, Dachdecker-, Spengler-, Gipfer-, Maler-, Tapezierer-, Parkett- und Glaserarbeiten, sanitäre und elektrische Installationen, Zentralheizungsanlage. Offerten bis 10. Juni an den Bauherren. Pläne zc. vom 3. Juni an daselbst.

**Solothurn.** Verwaltungsrat der Autofurke Olten-Löfelfingen. Garagebau in Stülkingen. Erd-, Maurer-, Zimmer-, Spengler- und Dachdeckerarbeiten. Eingaben bis 8. Juni an die Bauverwaltung Olten. Pläne zc. daselbst.

**Basel.** Gasfabrik Kleinhüningen. Erd-, Maurer-, Verputz- und Kanalisationsarbeiten für folgende Gebäulichkeiten: 1. Transformstation, 2. Schöpf für Reingermasse, 3. Autogaragen, 4. Reglerhaus, 5. Ätzhlen-Anlage. Unterlagen und Pläne bei der Bauleitung, A. Widmer, R. Calini, Gutgasse Nr. 6. Angebote mit Aufschrift „Gasfabrik Kleinhüningen, Verschiedene Bauarbeiten“ bis 7. Juni, 11 Uhr, an das Sanitätsdepartement Basel.

**Ticino.** Sanatorio cantonale Ambri-Piotta. Fornitura e posa di pavimento in piastrelle cemento. Offerte coll'indicazione «Offerta pavimenti piastrelle - Sanatorio» al Consiglio di Stato, a Bellinzona, entro le ore 11 del 10 giugno (ora d'apertura). Garanzia fr. 200 (dichiarazione della Banca di Stato. Piani, ecc. presso il Dipartimento cantonale delle Pubbliche Costruzioni, Bellinzona.

**Ticino.** Comune di Ascona. Lavori di complemento dell'acquedotto. 1. Rete di distribuzione in collina e nel Borgo. 2. Costruzione del serbatoio alla «Cappella Nera». Offerte con dicitura «Offerta per il complemento dell'acquedotto» alla Municipalità entro le 6 pom. del 6 giugno. Deposito fr. 12,500. Progetti, ecc. presso la cancelleria municipale.

**Wallis.** Gemeinde Lenzerbad. Bau des neuen Schlachthauses. Maurer- und Schreinerarbeiten. Eingaben mit der Aufschrift „Schlachthaus“ bis 16. Juni an den Gemeinderat.

**Valais.** Commune de Mollens. Fourniture d'environ 500 m de tuyaux Mannesmann de 60 mm rendu franco en gare de Sierre, ainsi que 4 colonnes doubles d'hydrantes, le tout rendu posé. Offres au président de la commune pour le 15 juin.

**Valais.** Consortage de l'alpage d'Eison, rière commune de St-Martin. Deux adductions d'eau, au dit alpage. Plans, etc. au Service des améliorations foncières, à Sion, ou chez M. Beytrison, député, à St-Martin. Formulaires de soumission par la Caisse d'Etat. Soumissions avec la mention «Soumission, adduction d'eau alpage Eison» au Département de l'Intérieur, pour le 12 juin à midi.

**Valais.** Transformation des combles de l'immeuble aux Mayennets, de Victor Dayer, maître-boucher, Sion. Maçonnerie, charpente, couverture et ferblanterie, appareillage et installations sanitaires, chauffage central, menuiserie, fermente, vitrerie, planchers, ferronnerie, gypserie et peinture. Plans, etc. chez l'architecte L. Praz à Sion, qui recevra les offres pour le 10 juin.

## Fenster-Fabrik

mit Schreinerei, Zimmerei und Chaletbau,

sucht in Dauerstelle tüchtigen, im Holzfach erfahrenen Techniker, mit Technikumsbildung, der deutschen und französischen Sprache mächtig, für Bureau und Akquisition.

Seriöse Bewerber, nicht über 35 Jahre alt, belieben ihre Anmeldungen mit Angaben über Alter, Gehalt und bisherige Tätigkeit unter Chiffre F 2720 an die Expedition zu richten.

**PATENTTE**  
ERZ- u. N. KIRCHHOFER  
ZÜRICH LOEWENSTR. 51

Wer liefert  
**Drahtseile**

für Hängebahnanlage, gebraucht oder neu, ca. 1000 m, je Trag- und Laufseil, 10 u. 15–16 mm Ø.

Offerten unter Chiffre D 2737 an die Expedition.

Mittelgrosses  
**Baugelchäft**

wird von tüchtigem Bauführer zu kaufen gesucht.

Dagegen müsste ein Einfamilienhaus angenommen werden.

Offerten unter Chiffre B 2690 an die Expedition.

**Abonnements**

auf die „Illustr. Schweiz. Handw.-Ztg.“ werden stets angenommen.