

Zeitschrift: Illustrierte schweizerische Handwerker-Zeitung : unabhängiges Geschäftsblatt der gesamten Meisterschaft aller Handwerke und Gewerbe

Herausgeber: Meisterschaft aller Handwerke und Gewerbe

Band: 46 (1930)

Heft: 9

Rubrik: Submissions-Anzeiger

Nutzungsbedingungen

Die ETH-Bibliothek ist die Anbieterin der digitalisierten Zeitschriften auf E-Periodica. Sie besitzt keine Urheberrechte an den Zeitschriften und ist nicht verantwortlich für deren Inhalte. Die Rechte liegen in der Regel bei den Herausgebern beziehungsweise den externen Rechteinhabern. Das Veröffentlichen von Bildern in Print- und Online-Publikationen sowie auf Social Media-Kanälen oder Webseiten ist nur mit vorheriger Genehmigung der Rechteinhaber erlaubt. [Mehr erfahren](#)

Conditions d'utilisation

L'ETH Library est le fournisseur des revues numérisées. Elle ne détient aucun droit d'auteur sur les revues et n'est pas responsable de leur contenu. En règle générale, les droits sont détenus par les éditeurs ou les détenteurs de droits externes. La reproduction d'images dans des publications imprimées ou en ligne ainsi que sur des canaux de médias sociaux ou des sites web n'est autorisée qu'avec l'accord préalable des détenteurs des droits. [En savoir plus](#)

Terms of use

The ETH Library is the provider of the digitised journals. It does not own any copyrights to the journals and is not responsible for their content. The rights usually lie with the publishers or the external rights holders. Publishing images in print and online publications, as well as on social media channels or websites, is only permitted with the prior consent of the rights holders. [Find out more](#)

Download PDF: 27.01.2026

ETH-Bibliothek Zürich, E-Periodica, <https://www.e-periodica.ch>

handelt den mechanischen Abbund und die mechanische Abschiffung, ebenfalls an Hand von leichtverständlich gestellten Aufgaben und Lösungen; der IX. Teil bietet ein reiches Vorlagematerial von Gartenzäunen mit sämtlichen Details und befaßt sich mit der Herstellung von Arbeiten aus Schnittwaren (Türen, Tore, Legen und Nageln der Fußböden usw.). Einen interessanten Abschnitt für sich bildet der X. Teil, in dem die gesellschaftliche Stellung des Zimmermanns im Bau- und Wirtschaftsleben beschrieben ist. Ganz hervorragend und für die Praxis besonders unentbehrlich ist die am Schluß des Werkes befindliche Quadratzahlen- und Quadratwurzeltabelle bis zu 12,000 Millimeter gehend; ferner die Schifftabelle von $1/2$ zu $1/2$ Grad. Der reiche Inhalt des Werkes, das mit großem Fleiß und mit Liebe ausgearbeitet ist, gibt allen Baugewerbetreibenden und Lernenden die beste Gelegenheit, sich in allen Gebieten des Zimmererberufes recht gründlich einzuleben. Es sei daher die Anschaffung dieses zeitgemäßen Buches warm empfohlen!

Aus der Praxis. — Für die Praxis.

Fragen.

AB. Verkaufs-, Tausch- und Arbeitsgesuche werden unter diese Rubrik nicht aufgenommen; derartige Anzeigen gehören in den Inseratenteil des Blattes. — Den Fragen, welche „unter Chiffre“ erscheinen sollen, wolle man 50 Cts. in Marken (für Zusendung der Offerten) und wenn die Frage mit Adresse des Fragestellers erscheinen soll, 20 Cts. beilegen. **Wenn keine Marken mitgeschickt werden, kann die Frage nicht aufgenommen werden.**

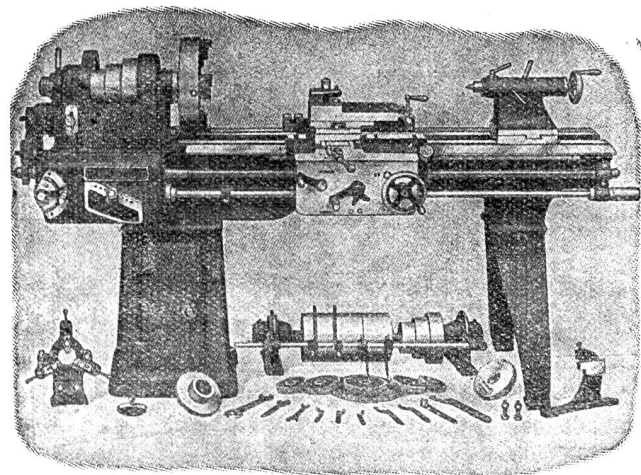
226a. Wer hätte abzugeben 1 gebrauchten, noch guten Rohmotor von 5 PS zum Betrieb eines Einfachgatters bei Wassermangel? **b.** Wer besorgt das Neuschäufeln und Reparieren hölzerner Wasserräder? Offerten an H. Zimmermann, Säge, Wengi/Neugst a. Albis.

227. Wer liefert gut erhaltenes, gebogenes Wellblech für Schuppendach? Offerten an Postfach 70, Horgen.

228. Wer liefert komplette Fräswelle mit Kugellager zur Montage auf Holz gestellt? Könnte ein 2—3 PS elektr. Motor (500 Volt) damit gekuppelt werden? Offerten unter Chiffre 228 an die Exped.

229a. Wer hätte gut erhaltenes, kleineres Grundwasser-Pumpwerk mit Druckfessel, mit ca. 150—200 Liter Inhalt, abzugeben? **b.** Wer hätte abzugeben circa 100—200 m ältere Rollbahnschienen, wenn auch verbogen, in jeder Stärke und Länge? Preisofferten an A. Schaffner, Kreuzweg, Windisch (Margau).

WERKZEUG-MASCHINEN



W. Wolf, Ingenieur :: vorm. Wolf & Weiss :: Zürich
Lager und Bureau: Brandschenkestrasse 7.

230. Wer erstellt Warenaufzug für ein Brauereidepot? Subhöhe ca. 2,50 m. Offerten an A. Leutenegger, Unternehmer, Stighofen bei Bürglen (Thurgau).

231. Wer hätte gebrauchte Eisenbahnschienen, T₂ oder U₂ Eisen, von 4—7 m Länge und 1 Vorschlaghammer, 10—15 Kilo schwer, abzugeben? Offerten an Chr. Siegenthaler, Mauer, Emmiswäld (Bern).

232. Wer hätte abzugeben 1 nach neuerem System und noch gut erhaltenen Anbohrapparat zum Anbohren von Wasserleitungen unter Druck für Rohr von 80—180 mm, Anbohrerlöcher $3/4$ " bis $1 1/4$ ", kompletter Apparat? Offerten an Alex. Hügli, sanitäre Installationen, Oberburg (Bern).

233. Wer liefert neu oder gebraucht, jedoch gut erhalten schmale Schleifmaschinen, 20—30 cm breit, mit automatischem Vorschub? Offerten unter Chiffre 233 an die Exped.

234. Wer liefert 120 Tafeln neues Wellblech, 85x200, la. galvanisiert, per Tafel 10 kg? Offerten unter Chiffre 234 an die Expedition.

235. Wer hätte gut erhaltenes Schwunggeschirr mit schweren Lagern für Einfachgatter abzugeben? Offerten unter Chiffre 235 an die Exped.

Antworten.

Auf Frage **219a.** Gut erhaltene Holzfräse und Pendelfräse hat abzugeben: Heinrich Wertheimer, Gimmatstrasse 50, Zürich 5.

Auf Frage **219.** Die A.-G. Olma in Olten hat Kreisfräsen in allen Größen abzugeben, ebenso Bestandteile zu Pendelfräsen, oder fertige Pendelfräsen.

Auf Frage **219.** Holzfräsen, gebraucht, sowie Pendelfräsen und Bestandteile liefert A. Müller & Cie. A.-G., Brugg.

Auf Frage **219a** und **b.** Pendel- und Holzfräsen, gebraucht und fabrikneu, sowie Bestandteile dazu liefert A. Müller & Cie. A.-G., Brugg (Margau).

Auf Frage **225.** Flaschenzüge in jeder Tragkraft liefert Robert Uebi & Cie. A.-G., Zürich.

Auf Frage **225.** Gut erhaltene Flaschenzüge hat abzugeben: Heinrich Wertheimer, Gimmatstrasse 50, Zürich 5.

Auf Frage **225.** Gut erhaltene Flaschenzüge für 5 und mehr Tonnen Tragkraft, sowie Gerüstböcke liefert Ihnen die „Hubag“, A.-G., Rollmaterial und Baumaschinen, Stampfenbachstrasse 12, Zürich.

Submissions-Anzeiger.

Eidgenossenschaft. Erd-, Maurer-, Eisenbeton-, Zimmer- und Dachdeckerarbeiten für ein Bureaugebäude mit Mehrpräkulation der eidgen. Waffenfabrik in Bern. Pläne zc. jeweils von 8—12 Uhr im Zimmer 186, Bundeshaus, Westbau, in Bern. Offerten mit Aufschrift „Angebot für Bureaugebäude Waffenfabrik“ bis 11. Juni an die Direktion der eidg. Bauten in Bern.

Eidgenossenschaft. Erstellung der Fernheizungskanäle für das Fernheizwerk an der eidg. technischen Hochschule in Zürich. Pläne zc. im Zimmer Nr. 2b des Hauptgebäudes der E. T. H. in Zürich. Offerten mit der Aufschrift „Angebot für Fernheizungskanäle E. T. H.“ bis 3. Juni an die Direktion der eidg. Bauten in Bern.

Confédération suisse. Nouvel hôtel des postes à Montreux. Charpenterie, ferblanterie et couverture. Plans, etc. chez l'inspection des constructions fédérales à Lausanne, Cercle de Beau-séjour. Offres avec la mention «Soumission pour hôtel des postes à Montreux» à la Direction des Constructions fédérales, à Berne pour le 10 juin.

Chemins de fer fédéraux, 1er arrondissement. 3^e période de construction du nouveau bâtiment aux voyageurs de Genève-Cornavin. Carrelages et revêtements, serrurerie, volets à rouleaux en bois, staffs, peinture. Plans, etc. au bureau de l'architecte Flegenhaimer, 9, Cour St-Pierre, à Genève. Renseignements compl. au bureau de construction de la gare, rue de Lausanne N° 11, à Genève. Remise des plans sur demande contre paiement du prix de revient. Offres avec la mention «Bâtiment aux voyageurs de Genève-Cornavin, carrelages et revêtements», etc. à la Direction du 1^{er} arrondissement, à Lausanne, pour le 31 mai. Ouverture des offres le 2 juin, à 9 h., au bâtiment d'admin. à Lausanne.

Schweizer. Bundesbahnen, Kreis III. Verlegung der Speiseanstalt, Umbau und teilweiser Abbruch des Cst.

Bei eventuellen Doppelsendungen oder unrichtigen Adressen bitten wir, zu reklamieren, um unnötige Kosten zu sparen.
Die Expedition.

gutgebüdet in Zürich-Sauptbahnhof. Maurer-, Verputz-, Zimmer-, Steinhauer-, Glaser-, Schreiner- und Installationsarbeiten. Pläne zc. bei der Sektion für Hochbau der Bauabteilung, Bureau Nr. 527, 5. Stock des Verwaltungsgebüdes, Rafenstrasse 97 in Zürich. Angebote mit Aufschrift „Umbau Giltgutgebüde Zürich“ bis 7. Juni an die Kreisdirektion III in Zürich. Öffnung der Angebote für Maurer- und Verputzarbeiten am 10. Juni, 11 Uhr, im Verwaltungsgebüde, Rafenstrasse 95, Zimmer 307, 3. Stock.

Zürich. Hochbauinspektorat der Stadt Zürich. Instandstellung von Schulbänken durch Schreiner und Maler in verschiedenen Schulgebüden der Stadt Zürich. Auskündigung zc. je von 11–11.45 Uhr im Bureau Nr. 29 des Hochbauinspektorates, Amtshaus IV. Angebote mit Aufschrift „Offerte über Instandstellen von Schulbänken“ bis 31. Mai an den Vorstand des Bauwesens I, Stadthaus. Offerteneröffnung am 2. Juni, 10 Uhr, Baukanzlei I, Stadthaus.

Zürich. Granitarbeiten zum Schulhaus Griesenberg, Zürich 3. Pläne zc. bei den Architekten Henauer & Witschi, Talstrasse 15, Bureau 2. Stock, Zürich. Offerten mit Aufschrift „Granitlieferung Griesenberg“ bis 2. Juni an den Vorstand des Bauwesens I, Stadthaus. Offerteneröffnung: 3. Juni, 11 Uhr, Baukanzlei I, Stadthaus, 3. Stock.

Zürich. Gemeinnützige Baugenossenschaft Neubühl, Zürich. Erstellung der zwei ersten Etappen der Werkbundfiedelung in Zürich-Wollishofen, 19 Blöcke umfassend, beidseitig der Nibelbadstrasse, mit insgesamt 87 Wohnungen in Einfamilienhäusern à 3–6 Zimmer, 31 Stagenwohnungen à 1–5 Zimmer, 1 Kindergarten, 4 Ladenlokale, 8 Garagen. Erd-, Strassen-, Maurer- und Eisenbetonarbeiten. Pläne zc. ab 28. Mai je von 10–12 und 14–16 Uhr bei der Bauleitung, Zürich-Engel, Claridenstrasse 47, 2. Stock. Eingabetermin: 10. Juni.

Zürich. Baugenossenschaft von Staats-, Stadt- und Privatangehörigen von Zürich. Rohbauarbeiten für die Bauten der Kolonie Hardplatz mit 6 Mehrfamilienhäusern mit 50 Wohnungen, einem Kindergartenlokal und Ladenlokalen. Erd-, Maurer-, Kanalisations-, armierte Beton-, Kunststein-, Zimmer-, Dachdecker-, Spengler- u. Aufschmiedearbeiten. Pläne zc. bis 31. Mai bei der Bauleitung, G. Leuenberger, J. Flückiger, Architekten, Sihlstrasse 34, Zürich 1. Eingaben bis 2. Juni an den Präsidenten der Baugenossenschaft, J. Baumann, Leihstrasse 26, Zürich 6.

Zürich. Baugenossenschaft Manesse, Zürich. 4 Doppel-Mehrfamilienhäuser mit 38 Wohnungen und Ladenlokalen. Schreiner-, Platten-, Schlosser- u. Malerarbeiten, Beschlägellieferung, sanitäre und elektrische Installationen, Holzbodenbeläge, Lieferung von Schliffsteinen und Simsen in Terrazzo. Formulare zc. vom 23.–31. Mai bei der Bauleitung, G. Leuenberger, J. Flückiger, Architekten, Sihlstrasse 34, Zürich. Eingaben bis 2. Juni an die Bauleitung.

Zürich. Wasserversorgung Ottikon bei Rempthal. 1. Reservoir: Hochdruckreservoir von 150 m³ in armiertem Beton, Sammelreservoir von 60 m³ in Stampfbeton mit angeschlossenen Pumpenraum. 2. Rohrnetz: Führen und Verlegen von Gussrohren für das Leitungsnetz: 40–150 mm, 2770 m nebst den nötigen Formstücken und 20 Ueberflurhydranten (Kleinnorm), Grabarbeit für das Rohrnetz, Hauszuleitungen und Hausanschlüsse nach Spezialformular. Pläne zc. bei J. Binder-Baumberger in Ottikon. Eingaben mit Aufschrift „Wasserversorgung Ottikon“ bis 31. Mai an Präsident Robert Widmer in Ottikon bei Rempthal.

Bern. Erweiterungs- und Umbauten des kantonalen Erziehungsheimes und Waisenhauses „Nebiheim“ in Brüttelen. Konkurrenz unter den in den Lehrern Warberg, Biel, Midau und Erlach niedergelassenen Firmen. Schreinerarbeiten: Fenster, Jalousieläden und innere Schreinerarbeiten; Schlosserarbeiten: Treppengeländer, Fenstergitter, Fensterstoren und Kochherde; Boden- und Wandbeläge: Parkette, fugenlose Böden, Asphalt, Terrazzo, Plattenbeläge. Unterlagen im Bauführerbureau auf der Baustelle in Brüttelen vom 19. Mai an je von 10–12 und 14–17 Uhr. Offerten mit Aufschrift „Angebot Brüttelen“ bis 2. Juni, vorm. 9 Uhr, an die Bauleitung, Stettler & Hunziker, Architekten, Bern.

Bern. Turnhalle-Neubau Jns. Schreiner- und Glaserarbeiten, elektrische und sanitäre Installationen, Malerarbeiten. Pläne zc. bei der Bauleitung, Edw. Greub, Architekt, Jns. Offerten mit Aufschrift „Turnhalle Jns“ bis 31. Mai an Dr. Sagen, Jns.

Midwalden. Schulhaus-Neubau Hergiswil am See. Erd-, Maurer-, armierte Beton-, Zimmer-, Dachdecker-, Spengler- und Kunststeinarbeiten. Offerten bis 5. Juni, abends 6 Uhr an die Bauleitung, Theiler & Helber, Architekten, Luzern.

Fribourg. Commune d'Albeuve. Terrassement, maçonnerie, béton armé, fourniture et pose de tuyaux

et d'hydrants pour l'hameau des Sciernes. Sont admis à soumissionner tous les entrepreneurs ou installateurs suisses domiciliés dans le canton. Les plans, cahier des charges, devis avec métré peuvent être consulté au bureau de J. Barras, ing., à Bulle. Les soumissions devront être adressées sous pli fermé et cacheté au conseil communal d'Albeuve, jusqu'au 30 mai, à 18 h.

Fribourg. Ecole de Villariaz. Terrassements, maçonnerie et béton armé, charpente, couverture et ferblanterie. Plans et formulaires au bureau de l'architecte F. Dumas, à Romont, du 22 au 29 mai. Les soumissions seront remises au conseil communal de Villariaz, pour le 30 mai, avant 18 h.

Basel. Gottesacker am Hörnli. Hauptgebüde. Schlosserarbeiten. Pläne zc. im Bureau der Bauleitung des Gottesackers am Hörnli (Niehen). Offerten mit Aufschrift „Gottesacker am Hörnli, Schlosserarbeiten“ bis 5. Juni, nachmittags 3 Uhr, an das Sekretariat des Baudepartements. Submissionseröffnung gleichzeitig daselbst.

Basel. Gottesacker am Hörnli. Hauptgebüde. Aussen- und innere Schreinerarbeiten. Pläne zc. im Bureau der Bauleitung des Gottesackers am Hörnli (Niehen). Offerten mit Aufschrift „Gottesacker am Hörnli, äussere und innere Schreinerarbeiten“ bis 6. Juni 1930, nachmittags 3 Uhr an das Sekretariat des Baudepartements. Submissionseröffnung gleichzeitig daselbst.

Basel. Gasfabrik Kleinhüningen. Spenglerarbeiten für das Werkstatgebüde, das Magazingebüde, den Kohlenturm, das Uhrenhaus und den Schopf für Reinigermaße. Pläne zc. bei der Bauleitung, A. Widmer, R. Calini, Gutgasse Nr. 6. Angebote mit der Aufschrift „Gasfabrik Kleinhüningen, Spenglerarbeiten“ bis 31. Mai, 11 Uhr an das Sanitätsdepartement Basel.

Aargau. Gemeinde Lenzburg. Lieferung von Schulmobiliar: Schulbänke, Pulte, Tische, Stühle, Kartenzüge, Velofänder für 70–80 Velos. Zeichnungen zc. beim Bauführer je von 8–12 Uhr. Offerten mit der Aufschrift „Mobiliar Bezirkschulgebüde“ bis 30. Mai an Stadtmann Verschinger.

Aargau. Chaletneubau in Dättwil für Ernst Zwaalen in Fislisbach. Erd-, Maurer-, Dachdecker-, Spengler-, Gipser-, Maler- und Tapezierarbeiten, sanitäre und elektrische Installationen, Verglasung der Fenster und Transport von Bauholz vom Bahnhof auf die Baustelle. Die Formulare werden gegen Einsendung von Fr. 1.— in Briefmarken durch die Bauleitung, Winkler & Cie. A.-G., Chaletfabrik, Fribourg, versandt, wo sie bis zum 31. Mai retourniert werden müssen.

Thurgau. Schulgemeinde Tägerwil. Umbau im Schulhaus. Warmwasserzentralheizungsanlage, sanitäre Installation, Erd-, Beton-, Verputz-, Maurer-, Zimmer-, Spengler-, Glaser-, Schreiner-, Schlosser- und Malerarbeiten. Pläne zc. je vorm. von 10–12 Uhr beim Präsidenten, Gemeindeammann Büchi in Tägerwil oder im Architekturbureau Hermann Weideli, Geschäftshaus Straub & Cie., 1. Stock. Offerten mit der Aufschrift „Schulhaus Tägerwil“ bis 2. Juni, abends 6 Uhr, an Gemeindeammann J. Büchi.

Vaud. Transformations au bâtiment de la cure de Rances. Maçonnerie, charpente, menuiserie, gypserie et peinture, appareillage, serrurerie, parqueterie. Plans, etc. chez l'architecte O. Magnin, à Orbe (de 10 h. à midi). Offres avec la mention «Soumission pour travaux de cure de Rances» à l'architecte susdit pour le 3 juin à 11 h.

Valais. Hôpital du district de Martigny. Construction d'une annexe au bâtiment actuellement Infirmerie. Terrassement, maçonnerie, bétons armés, charpente, couverture-ferblanterie, serrurerie, menuiserie, installations sanitaires, chauffage central, gypserie, peinture, vitrerie, linoléums et ascenseur. Plans, etc. au bureau de C. Besson, architecte, à Martigny. Soumissions portant l'inscription «Hôpital de Martigny» au dit architecte pour le 31 mai à 18 heures.

Zu verkaufen
Ia.

Leder-Treibriemen

Länge 16,3 m, Breite 20 cm, wenig gebraucht. Billig.

G. Müller, Maschinenbauwkt. Sumiswald. [2471]

Zu kaufen gesucht:

Ein Waggon prima

Lindenklotzbretter

trockene, große Stämme, 24–100 mm, ev. entsprechendes Rundholz. Prima

Nußbaumklotzbretter

30–80 mm, trocken, möglichst lang) gerade, 10–15 m³.

Preisofferten gegen Barzahlung unter Chiffre L 2626 a. d. Exp.