

Zeitschrift: Illustrierte schweizerische Handwerker-Zeitung : unabhängiges Geschäftsblatt der gesamten Meisterschaft aller Handwerke und Gewerbe

Herausgeber: Meisterschaft aller Handwerke und Gewerbe

Band: 46 (1930)

Heft: 48

Rubrik: Submissions-Anzeiger

Nutzungsbedingungen

Die ETH-Bibliothek ist die Anbieterin der digitalisierten Zeitschriften auf E-Periodica. Sie besitzt keine Urheberrechte an den Zeitschriften und ist nicht verantwortlich für deren Inhalte. Die Rechte liegen in der Regel bei den Herausgebern beziehungsweise den externen Rechteinhabern. Das Veröffentlichen von Bildern in Print- und Online-Publikationen sowie auf Social Media-Kanälen oder Webseiten ist nur mit vorheriger Genehmigung der Rechteinhaber erlaubt. [Mehr erfahren](#)

Conditions d'utilisation

L'ETH Library est le fournisseur des revues numérisées. Elle ne détient aucun droit d'auteur sur les revues et n'est pas responsable de leur contenu. En règle générale, les droits sont détenus par les éditeurs ou les détenteurs de droits externes. La reproduction d'images dans des publications imprimées ou en ligne ainsi que sur des canaux de médias sociaux ou des sites web n'est autorisée qu'avec l'accord préalable des détenteurs des droits. [En savoir plus](#)

Terms of use

The ETH Library is the provider of the digitised journals. It does not own any copyrights to the journals and is not responsible for their content. The rights usually lie with the publishers or the external rights holders. Publishing images in print and online publications, as well as on social media channels or websites, is only permitted with the prior consent of the rights holders. [Find out more](#)

Download PDF: 26.01.2026

ETH-Bibliothek Zürich, E-Periodica, <https://www.e-periodica.ch>

69. Wer hätte abzugeben aus Abfallholz in Nussbaum und Eichen kleine Holzstücke, Brettchen von 120 mm Länge, 80 mm Breite und 10 mm Dicke, sauber gehobelt und Holzstücke 40×40×40 mm, roh, aber genau abgelängt? Offerten unter Chiffre 69 an die Exped.

70. Wer hätte abzugeben gelochte Bleche jeder Größe für Riesfortiermaschinen? Offerten unter Chiffre 70 an die Exped.

71a. Wer liefert Kettenflaszengzug mit Laufkasken, wie sie in Sägereien verwendet werden? **b.** Wer hätte abzugeben Rollbahngeläufe mit Weiche, 60 cm Spur, sowie Radsäge? Offerten unter Chiffre 71 an die Exped.

72. Wer erstellt Zentralheizungen, die mit Sägespäne geheizt werden? Wo könnte eine solche im Betrieb besichtigt werden? Offerten unter Chiffre 72 an die Exped.

73. Was eignet sich zum Schneiden von kleinerem Rundholz besser bei einer vorhandenen Betriebskraft von 5 PS eine leichte Blockbandsäge oder ein Seitengatter? Wo sind solche Maschinen im Betrieb zu sehen und wer hätte vielleicht eine solche gebraucht, aber gut erhalten, abzugeben? Offerten unter Chiffre 73 an die Exped.

74. Wer hat neuen oder ganz wenig gebrauchten 8 PS Elektromotor mit doppelt breitem Pouli, 14 cm Pouliurchmesser, event. mit passendem Lederriemen abzugeben? Offerten an Joh. Flattich jun., Holzhandlung, Siebnen.

75. Wer hätte abzugeben Kopiermaschine für Stielfabrikation, mit 1 oder 2 Arbeitswellen und Quer zum Holz laufend, verstellbarem Messerkopf, vorwärts und rückwärts arbeitend, für jede Art Stiele, bis 1 m lang, event. bis 1,40 m, gerade und fasfonierte? Offerten an Jam. Zehle, Wagnerei, Mettau (Murgau).

76. Wer hätte 1 gebrauchte, jedoch in gutem Zustand 60er Bandsäge abzugeben, ferner kleine Schleifsteine von 20–30 cm Durchmesser? Offerten unter Chiffre 76 an die Exped.

77. Wer liefert neuen oder gebrauchten Rapid-Mäher? Offerten unter Chiffre 77 an die Exped.

78. Wer hätte gebrauchte, gut erhaltene oder neue Horizontal-Gatterfäge mit 0,8–1,10 m Durchmesser abzugeben? Offerten an Postfach 132, Brugg.

79. Wer hätte 1 noch gut erhaltenes 10er Zementröhrenmodell, stehend zum Stampfen, abzugeben? Offerten an Joseph Murer, Maurer, Beckenried.

80. Wer hätte neues oder gut erhaltenes Wellblech abzugeben? Offerten an A. Müller, Holzhandlung, Unt.-Siggenthal.

Antworten.

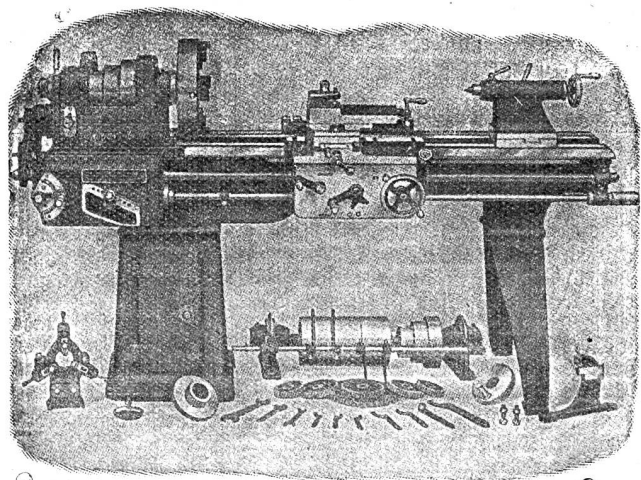
Auf Frage **41a** und **b.** Bandsägenfeil- und Schräntmaschinen liefert B. Etienne-Häfliger, Werkzeuge und Maschinen, Bremgarten (Murgau).

Auf Frage **43**, **44** und **47.** Tischfräse, Kopiermaschine, Hobelbant, kombin. Hobelmaschinen, Bandsäge und Kehlmaschinen hat abzugeben: Rasp. Brügger, Eschenbach (Luzern).

Auf Frage **46.** Dämpfe-Anlagen mit Spänefeuerung erstellen W. Christen & Söhne, Wolfenschießen (Nidwalden).

Auf Frage **47.** Gut erhaltene Kehlmaschine hat abzugeben: Heinrich Wertheimer, Limmatstraße 50, Zürich 5.

WERKZEUG-MASCHINEN



W. Wolf, Ingenieur :: vorm. Wolf & Weiss :: Zürich
Lager und Bureau: Brandschenkestrasse 7.

Auf Frage **47.** Die A.-G. der Eisen- und Stahlwerke vormals Georg Fischer, Werk Maschinenfabrik Rauschenbach, Schaffhausen, liefert Kehlmaschinen und hat Occasionsmaschine abzugeben.

Auf Frage **47.** Die Maschinen & Eisenwaren A.-G. in Zürich 1, unterer Mühlesteg 2, hat gebrauchte Kehlmaschinen abzugeben.

Auf Frage **47.** Die A.-G. Olma in Olten hat verschiedene ältere Kehlmaschinen abzugeben.

Auf Frage **47.** Gut erhaltene Kehlmaschine hat abzugeben: Heinrich Wertheimer, Limmatstraße 50, Zürich 5.

Auf Frage **48.** 1 gut erhaltenen Niederdruck-Dampfessel mit allen Armaturen hat abzugeben: Fournier- und Sägewerk G. Lang, Rohrbach (Bern).

Auf Frage **48.** Die A.-G. der Eisen- und Stahlwerke vormals Georg Fischer, Werk Maschinenfabrik Rauschenbach, Schaffhausen, liefert Fournierpressen.

Auf Frage **51.** Neue Bauholzfräsen hat die Maschinen & Eisenwaren A.-G., Zürich 1, unterer Mühlesteg 2, abzugeben.

Auf Frage **51.** Geleise und Wagen liefert die A.-G. Drenstein & Koppel, Zürich.

Auf Frage **51.** Die A.-G. Olma in Olten liefert Bauholzfräsen mit Geleise und Wagen mit Kugellager-Laufrollen.

Auf Frage **51.** Bauholzfräsen nach Wunsch liefert Fritz Hunziker, Maschinenfabrik, Eifach.

Auf Frage **51.** Bauholzfräsen liefert die A.-G. der Eisen- und Stahlwerke, vormals Georg Fischer, Abteilung Maschinenfabrik Rauschenbach, Schaffhausen.

Auf Frage **51.** Bauholzfräsen liefern Boesch & Cie., Lhm, Spezialgeschäft für Holzbearbeitungs-Maschinen und Werkzeuge.

Auf Frage **51.** Bauholzfräsen liefert die Maschinen & Eisenwaren A.-G., Zürich 1, unterer Mühlesteg 2.

Auf Frage **51.** Bagentkreissäge liefert G. Gerber, Ingenieur, Sägerei- und Holzbearbeitungsmaschinen, Bern, Holligenstr. 21.

Auf Frage **51.** Eine Bauholzfräse mit Geleise und Wagen liefert die Maschinen- und Werkzeugfabrik A.-G. vorm. S. Boffart, Reiden.

Auf Frage **53.** Dreiseitige Hobelmaschine hat abzugeben: Heinrich Wertheimer, Limmatstraße 50, Zürich 5.

Auf Frage **53a.** Neue und gebrauchte dreiseitige Hobelmaschinen hat die Maschinen & Eisenwaren A.-G., Zürich 1, unt. Mühlesteg 2, abzugeben.

Auf Frage **53a.** Dreiseitige Hobelmaschinen liefert die Maschinen und Werkzeugfabrik A.-G. vorm. S. Boffart, Reiden.

Auf Frage **53a.** Die A.-G. Olma in Olten liefert dreiseitige Hobelmaschinen.

Auf Frage **53a.** Dreiseitige Hobelmaschine hat abzugeben: G. Gerber, Ingenieur, Sägerei- und Holzbearbeitungsmaschinen, Bern, Holligenstr. 21.

Auf Frage **53a.** Dreiseitige Hobel- und Kehlmaschinen liefert die A.-G. der Eisen- und Stahlwerke vormals Georg Fischer, Abteilung Maschinenfabrik Rauschenbach, Schaffhausen.

Auf Frage **53b.** Trockenanlagen für Sägereien erstellt W. Christen & Söhne, Wolfenschießen (Nidwalden).

Auf Frage **54.** Brennholzfräsen liefert Jhnen die Maschinenfabrik Uetikon A.-G., Uetikon am Zürichsee.

Auf Frage **54.** Die A.-G. Olma in Olten liefert Brennholzfräsen.

Auf Frage **54.** Brennholzfräsen, mit und ohne Kugellagerung fabriziert die Maschinen und Werkzeugfabrik A.-G. vorm. S. Boffart, Reiden.

Auf Frage **54.** Brennholzfräsen liefert die A.-G. der Eisen- und Stahlwerke vormals Georg Fischer, Abteilung Maschinenfabrik Rauschenbach, Schaffhausen.

Auf Frage **63.** Dämpfeanlagen erstellt W. Christen & Söhne, Wolfenschießen (Nidwalden).

Auf Frage **64a.** Abänderungen von bestehenden Holztrockenanlagen übernimmt W. Christen & Söhne, Wolfenschießen (Nidw.).

Auf Frage **65.** Schmiedeeiserne Riemenscheiben in jeder Dimension liefert die Maschinen- und Werkzeugfabrik A.-G. vorm. S. Boffart, Reiden.

Submissions-Anzeiger.

Eidgenossenschaft. Erweiterung der Telephonzentrale Ecke Rindengasse-Freiestraße des Hauptpostgebäudes in Basel. Gerüstung, Abbruch, Maurer-, Eisenbeton, Steinhauer-, Zimmer-, Spengler- und Dachdeckerarbeiten, Eisenlieferung, Eisenkonstruktionen. Pläne zc. im Zimmer Nr. 81, 2. Stock des Hauptpostgebäudes (Eingang Freiestraße) in Basel. Offerten mit Aufschrift „Angebot für Hauptpostgebäude Basel“ bis 9. März an die Direktion der eidg. Bauten in Bern.

Eidgenossenschaft. Schlosserarbeiten III. Teil (Arbeiten in Anticorodal) für den Neubau der Landesbibliothek in Bern. Pläne zc. bei den bauleitenden Architekten, Dehager, Kaufmann & Hostettler, Pavillonweg 12 in Bern je von 10 Uhr an. Offerten mit der Aufschrift „Angebot für Landesbibliothek“ bis 14. März an die Direktion der eidg. Bauten in Bern.

Chemins de fer fédéraux, 1^{er} arrondissement.
Construction d'un bâtiment d'habitation pour le personnel de la sous-station électrique de Neuchâtel, à la station de Vauseyon. Gypserie et peinture. Plans, etc. au bureau de construction, en gare de Neuchâtel. Offres avec la mention «Bâtiment d'habitation Neuchâtel» à la Direction du 1^{er} arrond., à Lausanne, pour le 4 mars.

Schweizer. Bundesbahnen, Kreis III. Lieferung eines neuen Kochherdes mit Warmwasserversorgung nebst den dazu gehörigen Installationsarbeiten für die Bahnhofsverwaltung Sargans. Formulare zc. bei der Bauabteilung, Section für Hochbau, Bureau Nr. 527, 5. Stock des Verwaltungsgeschäftes, Kasernenstrasse 97, Zürich. Angebote mit der Aufschrift „Neuer Kochherd für Bahnhofsverwaltung Sargans“ bis 7. März an die Bauabteilung des Kreises III in Zürich.

Zürich. Erstellung von 5 Doppel-Mehrfamilienhäusern an der Albisriederstrasse in Zürich 3. Maurer-, Eisenbeton- und Kanalisationsarbeiten, Kunststeinlieferung, Zimmer-, Spengler-, Dachdecker- und Gipserarbeiten. Pläne zc. je vormittags 1/29–10 Uhr und nachmittags 1/3–4 Uhr bei der Bauleitung, Gebr. Hungerbühler, Architekten, Pelikonstrasse 3, Zürich 1. Offerten bis 4. März an die Bauleitung.

Bern. Kant. Hochbauamt Bern. Scheunen-Neubau der Anstalt Narwangen. Erd-, Maurer-, Kanalisations-, Eisenbeton-, Kunststein-, Zimmer-, Dachdecker-, Spengler-, Glaser-, Schreiner-, Gipser- und Malerarbeiten, elektrische und sanitäre Installationen. Konkurrenz unter den in den Untern Narwangen und Wangen niedergelassenen Unternehmern. Pläne zc. ab 23. Februar bei der Bauleitung, Architekt Erwin Hilt in Nidwil. Offerten mit Aufschrift „Preisangebots für Scheunen-Neubau Narwangen“ bis 23. Februar, mittags an das Kant. Hochbauamt, Münsterplatz 3, Bern.

Bern. Erstellung eines modernen Schwimmbades in Melboden. Maurer-, Eisenbeton-, Schreiner- und Schlosserarbeiten, Flachdächer, sanitäre Installationen, Installationsarbeiten zur Wasserregenerations-Anlage, Glaser- und Malerarbeiten, keramische Arbeiten und Lieferungen, Gärtner- und Umgebungsarbeiten. Pläne zc. bei der Bauleitung, Boda Hefli, Ingenieur, Freiburg, Schönenberg 9. Eingaben bis 9. März. Besichtigung der Baustelle an das Verkehrsbureau Melboden.

Bern. Feldschützen Sauggenried-Kernenried. Diverse Bauarbeiten zum neuen Schützenstand. Maurer-, Zimmer-, Dachdecker-, Schreiner- und Spenglerarbeiten. Formulare zc. ab 23. Februar bei G. Leibundgut, Präsident der Schützen-Gesellschaft in Sauggenried. Preisangaben bis 28. Febr. an denselben.

Bern. Scheunen-Neubau für Johann Probst-Wältli, Finsterhennen. Maurer-, Zimmer- und Dachdeckerarbeiten. Formulare beim Bauherrn. Eingabefrist: 1. März.

Bern. Scheunen-Neubau für Alfred Niklaus-Berner, Müntschmied. Maurer-, Zimmer- und Dachdeckerarbeiten. Formulare beim Bauherrn. Eingabefrist: 28. Februar.

Glarus. Runderl & Co., Brauerei „Adler“, Schwanden. Erstellung eines Gasthauses in Weisswand. Erd-, Maurer-, Verputz-, Kunststein-, Zimmer-, Spengler-, Dachdecker- und Gipserarbeiten. Formulare je vormittags bei der Bauleitung, J. Griesemer, Architekt, Glarus. Offerten bis 28. Februar an den Bauherrn.

Basel. Kantonales Arbeitsamt Basel. Zimmer-, Dachdecker-, Asphalt- und äußere Spenglerarbeiten, sanitäre Installationen. Pläne zc. im Bureau der Bauleitung des Kantonalen Arbeitsamtes, Rheingasse. Offerten mit betr. Aufschreibern an das Baudepartement Basel und zwar für Zimmerarbeiten bis 10. März, nachmittags 3 Uhr, für Dachdecker- und Asphaltarbeiten bis 10. März, nachmittags 3.15 Uhr, für äußere Spenglerarbeiten bis 11. März, nachmittags 3 Uhr, für sanitäre Installationen bis 11. März, nachmittags 3.15 Uhr.

St. Gallen. Wasserversorgung Diepoldsau. Liefern und Legen der L. von Roll'schen Wasserleitungsmaterialien: Gusseiserne Muffenröhren Kal. 200–40 mm, 17,530 m, Formstücke, 127 Schieber, 80 Hydranten, Hauszuleitungen, Hausinstallationen. Pläne zc. beim Gemeindeamt Diepoldsau. Offerten mit der Aufschrift „Wasserversorgung“ bis 3. März an das Gemeindeamt.

Thurgau. Stall- und Scheunen-Neubau für Landwirt Bieri-Brunner, Sulgen. Erd-, Maurer-, armierte Beton-, Zimmer-, Spengler-, Dachdecker- und Glaserarbeiten. Pläne zc. bei der Bauleitung, Landw. Bauamt des Schweiz. Bauernverbandes, Bureau Böttighofen. Offerten bis 4. März an das landw. Bauamt Böttighofen.

Ticino. Oratorio di S. Sebastiano in Breganzona. Fornitura e posa di circa 450 m tubazione per acqua potabile in tubi di ferro zincato da 38 mm, e circa 25 m di tubazione interna. Offerte con dicitura «Offerte impianto acqua Pradello» all'Amministrazione patriziale, Breganzona, entro il 28 febbraio. Condizioni presso la stessa.

Vaud. Commune de Pompaples. Travaux de fouilles et pose de tuyaux Mannesmann, longueur env. 200 m, Ø 150 mm, avec sac de captage. Conditions chez M. Bonzon, syndic de Pompaples. Soumissions au dit pour le 27 février à 18 h.

Valais. Construction à l'Avenue de la Gare, à St-Léonard, consistant en une cave et rez-de-chaussée. Pour renseignements et devis, s'adresser jusqu'au 3 mars à Joseph Gaudin, maréchal, St-Léonard.

Valais. Société Coopérative de consommation de Leytron. Construction d'un bâtiment pour magasins, café et Grande Salle, à Leytron. Maçonnerie et béton armé, couverture et ferblanterie, menuiserie et fermente, appareillage sanitaire, serrurerie, gypserie, peinture et vitrerie, parquet. Plans, etc. chez l'architecte J. Pasquier à Martigny. Délai le 7. mars.

Valais. Construction d'une villa pour Mademoiselle Alice Bonvin, à Sous-le-Scex, en ville de Sion. Maçonnerie, terrassements en béton armé, charpente, couverture et ferblanterie, appareillage et installations sanitaires, menuiserie, fermente et vitrerie, ferronnerie, parqueterie, lino et sous-lino, chauffage central, gypserie et peinture. Plans, etc. chez l'architecte Praz à Sion, qui recevra les offres pour le 1^{er} mars.

Rohölmotor „Uto“, 20 PS

mit Kalt- und Luftdruckanlassung sowie Kühlwasserpumpe, wie neu, la. erhalten, per sofort günstig zu verkaufen.

An Gegenwert kann Rundholz oder Schnittware geliefert werden. 645

Vogler & Söhne, Sägerei, Neu-St. Johann
Telephon 15 (St. Gallen)

Rohöl-Motor

„FOX“

in gutem Zustand, billig

zu verkaufen.

Alois Christen
Baugeschäft 590
STANS (Nidwalden).

Zu kaufen gesucht

gebrauchten, aber in einwandfreiem, betriebsfähigem Zustand befindlicher

Vollgang

mit 60 cm Durchgang.

Angabe über Herkunft, Bauart der Haupt und Stelzenlager, ob Schaltung links oder rechts, Gewicht, Zutaten, Standort, Preis unter Chiffre V 773 a. d. Exp.

Zu kaufen gesucht

1 Feldschmiede

1 mittl. Drehbank

1 kleine Bohrmaschine

Offerten mit genauer Charakteristik der Maschinen und Angabe der Gebrauchsdauer unter Chiffre R 792 an die Exped.

Kompressor

fahrbar, in prima Zustand, für Strassenbau u. dergl. Fr. 2200.—.

Rohölmotor

neu, 40 PS, Fr. 4500.—. Einige

Ventilatoren und Pumpen

verkauft.

Offerten unter Chiffre K 707 an die Expedition.

Flüssiges Holz

Holz Kitt „Rottit“

vorzügliches Binde- und Ausfüllmaterial für alle holzbearbeitenden Industrien, Werkstätten, Möbelfabriken, Schreinereien etc.

1/2 Kilo Dose Fr. 4.—

1 Kilo Dose Fr. 7.—

zuzüglich Porto geg. Nachnahme liefert der Hersteller 1443

J. Roth, Basel 2.

Zu kaufen gesucht

1 Gleichstrom-

Dynamo

4–5 kW, mit Schalttafel u. Nebenschluss, komplett.
1 dito 2–3 kW.

Offerten unter Chiffre G 712 an die Expedition.