

Zeitschrift: Illustrierte schweizerische Handwerker-Zeitung : unabhängiges Geschäftsblatt der gesamten Meisterschaft aller Handwerke und Gewerbe

Herausgeber: Meisterschaft aller Handwerke und Gewerbe

Band: 46 (1930)

Heft: 44

Rubrik: Submissions-Anzeiger

Nutzungsbedingungen

Die ETH-Bibliothek ist die Anbieterin der digitalisierten Zeitschriften auf E-Periodica. Sie besitzt keine Urheberrechte an den Zeitschriften und ist nicht verantwortlich für deren Inhalte. Die Rechte liegen in der Regel bei den Herausgebern beziehungsweise den externen Rechteinhabern. Das Veröffentlichen von Bildern in Print- und Online-Publikationen sowie auf Social Media-Kanälen oder Webseiten ist nur mit vorheriger Genehmigung der Rechteinhaber erlaubt. [Mehr erfahren](#)

Conditions d'utilisation

L'ETH Library est le fournisseur des revues numérisées. Elle ne détient aucun droit d'auteur sur les revues et n'est pas responsable de leur contenu. En règle générale, les droits sont détenus par les éditeurs ou les détenteurs de droits externes. La reproduction d'images dans des publications imprimées ou en ligne ainsi que sur des canaux de médias sociaux ou des sites web n'est autorisée qu'avec l'accord préalable des détenteurs des droits. [En savoir plus](#)

Terms of use

The ETH Library is the provider of the digitised journals. It does not own any copyrights to the journals and is not responsible for their content. The rights usually lie with the publishers or the external rights holders. Publishing images in print and online publications, as well as on social media channels or websites, is only permitted with the prior consent of the rights holders. [Find out more](#)

Download PDF: 27.01.2026

ETH-Bibliothek Zürich, E-Periodica, <https://www.e-periodica.ch>

Bild, an F. Wähli, Maschinen- und Apparatebau-Werkstätte, Interlaken.

648. Wer liefert neue oder gebrauchte Venn-Kuppelung in Verbindung mit Riemenscheibe 660×180×50 mm, für schwere Maschinen, direkt vom Motor aus anzulassen? Offerten an G. Schädle, Sägerei, Bremgarten (Murgau).

649. Wer hätte abzugeben 1 Elektromotor mit 14–18 HP, 380 Volt, gebraucht, aber gut erhalten? Wer würde in nächster Zeit einen älteren Vollgatter montieren? Preisofferten an Postfach 132, Brugg.

1. Wer liefert neue oder gebrauchte Block-Einspannwagen für Vollgatter, event. Schnellspann-Wagen? Offerten unter Chiffre 1 an die Expd.

2. Wer hätte alte Treibriemen von 8–12 cm Breite abzugeben? Offerten an Kaver Lipp, Rechenmacher, Werthenstein bei Wollhusen.

3. Wer hätte abzugeben 1 gußeiserne Riemenscheibe? Dimensionen: 1000–1100 mm Ø, Breite 30 cm, Bohrung 55 mm. Offerten an Holzwarenfabrik Saar.

4. Wer hätte 1 noch gut erhaltenen Elektro-Motor für Einphasen-Wechselstrom, 125 Volt, ca. 4 PS, abzugeben? Offerten an F. Wähli, Maschinen- und Apparatebau-Werkstätte, Interlaken.

5. Wer hätte abzugeben trockene 18 mm, 45 mm und 60 mm Lärchenlokbretter, ca. 7 m³, I.–II. Qual., ferner 45 mm Tannenlokbretter, ca. 3 m³, II. Qual.? Offerten unter Chiffre 5 an die Expd.

6. Wer hätte abzugeben 1 gebrauchte, aber gut erhaltene Langholz-Gräbe? Offerten an Alb. Felder, Kräbel, Goldau.

7. Wer liefert Wellblech, halbkreisförmig, mit möglichst großem Durchmesser? Offerten an Frey & Lauber, Ristenfabrik, Boniswil (Murgau).

8. Wer liefert ca. 100–200 m² Wellblech, 0,6–1 mm dick, gebraucht oder neu? Offerten an Rehkate, Fisch & Cie. A.-G., St. Gallen.

9. Wer liefert mietweise Grabenbagger für Graben von 60 bis 70 cm Breite und 1,60–1,80 Tiefe? Offerten unter Chiffre 9 an die Expd.

10. Wer ist Fachmann für die Einrichtungen eines komfortablen Photoateliers? Anmeldungen unter Chiffre 10 an die Expd.

11. Wer erstellt Hebe-Einrichtungen zum Verladen von Schnittwaren auf Eisenbahnwagen? Wo können solche Anlagen im Betrieb besichtigt werden? Gesf. Mitteilungen erbeten unter Chiffre 11 an die Expd.

12. Wer fabriziert Eischränke? Mitteilungen an Jos. Bucher, Dachdecker-Geschäft, Escholzmat.

13. Wer hätte 1 kleinere, gut erhaltene Eisenbohrmaschine für Handbetrieb abzugeben? Offerten mit Preisangabe an Postfach 13222 Hochdorf (Luzern).

14. Wer hätte Wellblech, neu oder gebraucht, jedoch noch gut erhalten, abzugeben und zu welchem Preis? Offerten unter Chiffre 14 an die Expd.

15. Wer egalisiert in der Mitte ausgelaufene buchene Treppentritte und belegt solche mit Inlaid? Wie hoch belaufen sich die

Kosten bei 1 m Trittlänge? Wer hätte harthölzerne Haustüre mit Fenster und Gitter, 100×220 cm im Licht, abzugeben? Offerten unter Chiffre H R 614 postlagernd Zug.

16. Wer hätte abzugeben gebrauchten, gut erhaltenen Niederdruck-Dampfkessel von 2½–4 Atm. Druck, für Schweinefleisch? Offerten mit Preisangaben an poste restante J. M., Niederbipp (Bern).

17a. Wer hätte abzugeben 1 gebrauchte, sehr gut erhaltene Abriht- und Dickenhobelmaschine? Antriebskraft: Turbine. **b.** Wer besorgt sachgemäße Wickelung von Elektromotoren? Offerten an J. Ackermann, Sägerei, Mühlehorn.

18. Wer hätte 1 gebrauchte Hobelmesserschleifmaschine, 610 mm Länge, abzugeben? Offerten an R. Rau, Schreinerei in Umiken-Brugg.

19a. Welche Firma liefert Delfarben und Leinöl, roh und gefocht? **b.** Wer liefert Riemenöl für Walata- oder Lederriemen? Offerten an J. Leimgruber, Sägerei, Ueken (Murgau).

20. Wer hätte abzugeben neue oder gebrauchte Schleifmaschine für tannene Halbrundstäbe von 2–3 cm Dicke? Offerten unter Chiffre 20 an die Expd.

21. Wer liefert Säge- und Holzwerkzeuge, Marke „Sagenkönig“ oder „David Dominicus & Co.“? Offerten unter Chiffre 21 an die Expd.

Antworten.

Auf Frage **625.** Eine gut erhaltene, betriebsfähige Handbandfähe, 125 cm Rollen, hat abzugeben und möchte sich mit Fragesteller in Verbindung setzen: Hans Zuppinger, Transfisch, Bern.

Auf Frage **630.** Fritz Blaser, Schindelfabrikant in Bollbrück i. G. liefert Unterzugschindeln von Hand gespalten.

Auf Frage **639.** Rollwagen, Plattformen, lose Radfähe und Lager beziehen Sie bei der Robert Nebi & Cie. A.-G., Zürich.

Auf Frage **639.** Rollwagen ohne Ripper oder nur Radfähe für 600 mm Spurweite verkauft Fritz Marti, Altiengesellschaft, Bern.

Auf Frage **639.** Platomagen sowie Radfähe mit Lager liefert die A.-G. Drenstein & Koppel, Zürich.

Auf Frage **640.** Gut erhaltene Blechbearbeitungsmaschinen liefert Heinrich Wertheimer, Zimmstraße 50, Zürich 5.

Auf Frage **642.** Fährbare Kompressoren mit Zutat liefern Robert Nebi & Cie., A.-G., Zürich.

Auf Frage **642.** Fährbaren Luft-Kompressor mit Bohrerhammer „Krupp“ hat abzugeben: Fritz Marti, Altiengesellschaft, in Bern.

Auf Frage **643.** Rehlmaschinen, ferner kombinierte Abriht- und Dickenhobelmaschinen hat am Lager: Kaspar Brügger, Maschinen und Werkzeuge, Eschenbach (Luzern).

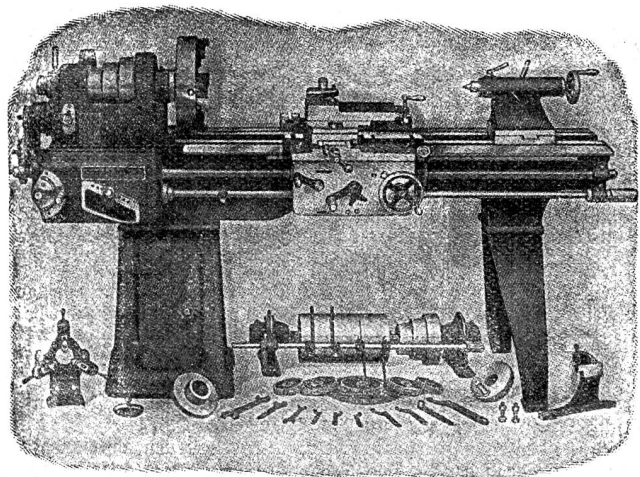
Auf Frage **643.** Neue und gebrauchte komb. Abriht- und Dickenhobelmaschinen, sowie Rehlmaschinen und dreiseitige Hobelmaschinen liefert die A.-G. der Eis- und Stahlwerke vormals Georg Fischer, Werk Maschinenfabrik Hausenbach, Schaffhausen.

Auf Frage **643.** Die A.-G. Olma in Olten hat gebrauchte, vollständig instandgestellte komb. Abriht-Dickenhobelmaschinen, ebenso Rehlmaschinen abzugeben.

Auf Frage **643.** Kombinierte Abriht- und Dickenhobelmaschinen, Rehlmaschinen zc., auch dreiseitige zc., fabrikneu, wie auch gute Gelegenheitsmaschinen liefert A. Müller & Cie. A.-G., Brugg.

Auf Frage **643.** Kombinierte Abriht- und Dickenhobelmaschinen, sowie Rehlmaschine hat abzugeben: Heinrich Wertheimer, Zimmstraße 50, Zürich 5.

WERKZEUG-MASCHINEN



W. Wolf, Ingenieur :: vorm. Wolf & Weiss :: Zürich
Lager und Bureau: Brandenkestrasse 7.

Submissions-Anzeiger.

Eidgenossenschaft. Gipsarbeiten zum Postgebäude in Kreuzlingen. Pläne zc. bei A. Schellenberg, Architekt, Kreuzlingen. Je von 14–18 Uhr. Offerten mit der Aufschrift „Angebot für Gipsarbeiten Postgebäude Kreuzlingen“ bis 31. Januar an die Direktion der eidg. Bauten in Bern.

Chemins de fer fédéraux, 1er arrondissement. Agrandissement de la halle à marchandises à la station de Corcelles-Peseux. Plans, etc. au bureau de l'ingénieur de la voie, 11e section, à Neuchâtel. Offres avec la mention „Offre pour H. M. de Corcelles-Peseux“ à la Direction du 1er arrondissement, à Lausanne, pour le 7 février.

Schweizer. Bundesbahnen, Kreis III. Badeanlage im Gütergebäude Bahnhof Zürich. Grab-, Maurer- und Verputzarbeiten, Wand- und Bodenplattenbeläge. Pläne zc. bei der Bauabteilung, Sektion für Hochbau, Bureau Nr. 527, 5. Stock des Verwaltungsgebäudes, Kasernenstrasse 97 in Zürich. Angebote mit der Aufschrift „Badeanlage Gütergebäude“ bis 14. Februar an die Bauabteilung des Kreises III in Zürich.

Schweizer. Bundesbahnen, Kreis III. Zimmer-, Spengler- und Malerarbeiten an den Ueberdachungen der

2 Bahnsteige auf dem Bahnhof in Wettingen. Ueberdachte Fläche rund 780 m². Pläne zc. bei der Bauabteilung, Sektion für Brückenbau, Bureau Nr. 453, 4. Stock des Verwaltungsgebäudes, Kasernenstrasse 97, in Zürich. Planabgabe gegen Bezahlung von 5 Fr. (keine Rückerstattung). Angebote mit der Aufschrift „Bahnsteigbau Wettingen“ bis 31. Januar an die Bauabteilung des Kreises III in Zürich.

Schweizer. Bundesbahnen, Kreis III. Malerarbeiten für das neue Aufnahmegebäude auf der Station Pfäffikon (Schwyz). Pläne zc. bei der Bauabteilung, Sektion für Hochbau, Bureau Nr. 527, 5. Stock des Verwaltungsgebäudes, Kasernenstrasse 97 in Zürich. Angebote mit Aufschrift „Malerarbeiten Aufnahmegebäude Pfäffikon (Schwyz)“ bis 9. Februar an die Bauabteilung des Kreises III in Zürich.

Schweiz. Bundesbahnen, Kreis III. Malerarbeiten zum neuen Aufnahmegebäude auf der Station Ebnet-Kappel. Pläne zc. bei der Bauabteilung, Sektion für Hochbau, Bureau Nr. 527, 5. Stock des Verwaltungsgebäudes, Kasernenstrasse 97 in Zürich. Angebote mit der Aufschrift „Malerarbeiten Ebnet-Kappel“ bis 31. Januar an die Bauabteilung des Kreises III in Zürich.

Zürich. Primarschulgemeinde Oberrieden. Abortumbaute im alten Schulhaus. Maurer- und Kanalisationsarbeiten, Legen von Wand- und Bodenplatten, sanitäre und elektrische Installationen, Glaser-, Schreiner-, Gipfer- und Malerarbeiten. Pläne zc. bei E. Müller, zum „Liebegg“. Eingabetermin: 2. Februar.

Zürich. Scheunenbau von Walter Kunz, Landwirt, Fuchsrüti bei Otikon. Erd-, Maurer-, Zimmer-, Spengler-, Dachdecker-, Schloffer- und Glaserarbeiten, sanitäre und elektrische Installationen. Pläne zc. beim Bauherrn. Eingabetermin: 29. Januar.

Bern. Hsipa, I. Schweiz. Ausstellung für Gesundheitspflege und Sport, Bern 1931. Zimmer-, Tapezierer- und Malerarbeiten. Pläne zc. auf dem kant. Hochbauamt, Münsterplatz Nr. 3 in Bern vom 26. Januar bis 2. Februar. Angebote mit Aufschrift „Bauarbeiten Hsipa“ bis 9. Februar, abends 6 Uhr an das Baukomitee der Hsipa, Münsterplatz Nr. 3 in Bern.

Bern. Kasino-Umbau Burgdorf. Abbruch- und Maurer-, Zimmer- und Spenglerarbeiten. Pläne zc. bei der Bauleitung, E. Betsch, Architekt, Kirchbühl 22, Burgdorf. Offerten bis 2. Februar, abends an die Bauleitung.

Bern. Neues Bauernhaus für Fritz Tanner, Landwirt, Biglen. Erd-, Maurer- und Eisenbetonarbeiten, Plattenbeläge, Kunststein-, Zimmer-, Schreiner-, Dachdecker- und Spenglerarbeiten. Pläne zc. ab 22. Januar beim Bauherrn, sowie bei der Bauleitung, Otto Laubscher, Architekt, Dießbach bei Büren. Eingaben bis 30. Januar an den Bauherrn.

Bern. Umbau des Bauernhauses Fr. Walther in Mettigen. Maurer-, Zimmer-, Dachdecker-, Spengler-, Schreiner- und Malerarbeiten, elektrische Installationen. Pläne zc. beim Bauherrn. Offerten bis 31. Januar an denselben.

Schwyz. Umbau und Renovation der katholischen Pfarrkirche Wangen. Maurer-, Steinhauer-, Zimmer-, Spengler-, Dachdecker-, Gipfer- und Malerarbeiten. Pläne zc. bei der Bauleitung, Adolf Gaudy, Architekt, Korschach. Eingaben mit Aufschrift „Umbau Pfarrkirche Wangen“ bis 5. Februar an Kasp. Moiss Mächler, Kirchenpräsident, Wangen.

Graubünden. Schulhaus-Neubau in Brigels. Erd-, Maurer-, Zimmer-, Spengler- und Glaserarbeiten, Isoliermaterialien, Celotexverkleidungen, Glanz eternitverkleidungen, Schreiner-, Schloffer- und Malerarbeiten, Beschläglieferungen, elektrische Installationen, sanitäre Anlage, Zentralheizung, Sonnenstoren u. Rolladenlieferungen. Pläne zc. am 30. und 31. Januar, jeweils von 10–17 Uhr bei der Baukommission. Eingaben mit Aufschrift „Offerte Schulhaus Brigels“ bis 10. Februar an den Präsidenten der Schulhausbaukommission der Gemeinde Brigels.

Aargau. Wasserversorgung Netingen. Pumpenhaus und Pumpwerksanlage, Reservoir 400 m³ in arm. Beton, Reservoir-Armaturen, Gussröhrenleitung (Schweizerfabrikat) 2114 m, Kal. 200–75 mm, Formstücke, 15 Schieber, 23 Hydranten, Rohrleitungsgraben 2674 m, Hauszuleitungen. Pläne zc. auf der Gemeindefanzlei. Offerten mit der Aufschrift „Offerte für die Wasserversorgung“ bis 31. Januar an Gemeindeammann Spühler, Netingen.

Thurgau. Ausbau des Dachstockes im Ostflügel des Kantonsospitals Münsterlingen. Maurer-, Zimmer-, Decker-, Spengler-, Glaser-, Schreiner- und Malerarbeiten, Einlembeläge, Wandbeläge in Stein, sanitäre Anlage und elektrische Lichtinstallation. Pläne zc. bei der Bauleitung, Ed. Brauchli-Andres, Architekt, Weinfelden. Eingaben mit Aufschrift „Bauarbeiten im Kantonspital“ bis 7. Februar an das kant. Straßens- und Baudepartement.

Thurgau. Gemeinde Bischofszell. Umbau und Renovation des Schlosses. Erd-, Maurer-, Kanalisations-, Kunststein-, Zimmer-, Spengler- und Dachdeckerarbeiten, Profileisenlieferung, elektrische Installation, Warmwasserheizung. Unterlagen bei der Bauleitung, Paul Nisoli, Architekt, Weinfelden bis 28. Januar, jeweils 10–12 Uhr. Eingaben mit Aufschrift „Schlossumbau“ bis 31. Januar, für Heizung bis 5. Februar an Gemeindeammann A. Althaus.

Thurgau. Municipalgemeinde Kreuzlingen. Lieferung von 12 Stück Anbindpfählen am Hafen, Lärchen oder Eichen, 14 m lang und 30–35 cm Durchmesser, fertig zugeichtet, ohne Weißholz, franko Hafen Kreuzlingen. Offerten bis Ende Januar an das Gemeindeammannamt.

Thurgau. Bürgergemeinde Gachnang. Liefern und Anbringen von Dachrinnen an der Bürgertröte in 33 cm Abwicklung (eventuell Abfallrohre). Eingabe per laufenden Meter. Erstellung einer Drainage im Ghat. Liefern von Röhren, Öffnen und Zudecken von Leitungsgräben (Hauptleitung 130 m, Saugleitungen 270 m), Erstellung eines Sammel-schachtes. Eingaben bis 1. Februar an Präsident Alf. Ummann.

Thurgau. Neusiedlung (Wohnhaus, Scheune und Stallung) in „Heretswilten“ oberhalb Steckborn für Rud. Panhart zum „Nappenhof“ bei Eschenz. Maurer-, Eisenbeton-, Kunststein-, Zimmer-, Spengler-, Dachdecker-, Verputz-, Gipfer-, Glaser-, Schreiner-, Schmiede-, Schloffer-, Säger-, Maler- und Tapeziererarbeiten, Installationen (Wasser, elektr. Licht und Sanitäres), Kunstholzböden. Pläne zc. je vorm. von 9–12 Uhr bei D. Janoni, techn. Bureau, Eschenz. Tel. 188. Offerten mit der Aufschrift „Neusiedlung“ bis 31. Januar an den Bauherrn.

Vaud. Commune de Renens. Au Clos Perrelet, 400 m de fouilles, fourniture et pose de tuyaux en fonte de 80 et 100 mm; En Folliue, 260 m de fourniture et pose de tuyaux en fonte de 135 et 80 mm, sans les fouilles; A la Rue de l'Industrie, 75 m de fourniture et pose de tuyaux en fonte de 100 mm, sans les fouilles. Conditions au greffe municipal. Offres à la Municipalité pour le 2 février à 9 h.

Die Gemeinde Brigels (Graubünden) eröffnet Wettbewerb über folgende

Bauarbeiten

zu einem

Schulhausneubau in Brigels:

1. Erd- und Maurerarbeiten
2. Zimmerarbeiten
3. Spenglerarbeiten
4. Glaserarbeiten
5. Isoliermaterialien
6. Celotexverkleidungen
7. Glanz eternitverkleidungen
8. Schreinerarbeiten
9. Beschläglieferungen
10. Schlosserarbeiten
11. Elektrische Installationen
12. Sanitäre Anlage
13. Zentralheizung
14. Malerarbeiten
15. Sonnenstoren und Rolladenlieferungen.

Offertenformulare können am 30. und 31. Januar 1931, jeweils zwischen 10 und 17 Uhr bei der Baukommission bezogen werden, woselbst Pläne zur Einsicht aufliegen.

Die Offerten sind bis 10. Februar 1931 an den Präsidenten der Schulhausbaukommission der Gemeinde Brigels verschlossen mit der Aufschrift „Offerte Schulhaus Brigels“ einzusenden.

Der Architekt:

A. F. Scottoni, Zürich.