

Zeitschrift: Illustrierte schweizerische Handwerker-Zeitung : unabhängiges Geschäftsblatt der gesamten Meisterschaft aller Handwerke und Gewerbe

Herausgeber: Meisterschaft aller Handwerke und Gewerbe

Band: 46 (1930)

Heft: 43

Rubrik: Submissions-Anzeiger

Nutzungsbedingungen

Die ETH-Bibliothek ist die Anbieterin der digitalisierten Zeitschriften auf E-Periodica. Sie besitzt keine Urheberrechte an den Zeitschriften und ist nicht verantwortlich für deren Inhalte. Die Rechte liegen in der Regel bei den Herausgebern beziehungsweise den externen Rechteinhabern. Das Veröffentlichen von Bildern in Print- und Online-Publikationen sowie auf Social Media-Kanälen oder Webseiten ist nur mit vorheriger Genehmigung der Rechteinhaber erlaubt. [Mehr erfahren](#)

Conditions d'utilisation

L'ETH Library est le fournisseur des revues numérisées. Elle ne détient aucun droit d'auteur sur les revues et n'est pas responsable de leur contenu. En règle générale, les droits sont détenus par les éditeurs ou les détenteurs de droits externes. La reproduction d'images dans des publications imprimées ou en ligne ainsi que sur des canaux de médias sociaux ou des sites web n'est autorisée qu'avec l'accord préalable des détenteurs des droits. [En savoir plus](#)

Terms of use

The ETH Library is the provider of the digitised journals. It does not own any copyrights to the journals and is not responsible for their content. The rights usually lie with the publishers or the external rights holders. Publishing images in print and online publications, as well as on social media channels or websites, is only permitted with the prior consent of the rights holders. [Find out more](#)

Download PDF: 20.02.2026

ETH-Bibliothek Zürich, E-Periodica, <https://www.e-periodica.ch>

sogar den ruhigen, unifarbenen Linoleumboden einer neuen Münchner Kirche. — Das Studium dieser Mitteilungen der Linoleum Giubiasco kann jedenfalls unseren Baufachleuten und baulustigen Privaten nur zum Vorteil gereichen. (Rü.)

Aus der Praxis — Für die Praxis.

Fragen.

NB. Verkaufs-, Tausch- und Arbeitsgesuche werden unter dieser Rubrik nicht aufgenommen; derartige Anzeigen gehören in den Inseratenteil des Blattes. — Den Fragen, welche „unter Chiffre“ erscheinen sollen, wolle man 50 Cts. in Marken (für Zusendung der Offerten) und wenn die Frage mit Adresse des Fragestellers erscheinen soll, 20 Cts. beilegen. Wenn keine Marken mitgeschickt werden, kann die Frage nicht aufgenommen werden.

631. Welches ist die vorteilhafteste Bedachung für Bretterschuppen und wer liefert solche? Offerten an Bernh. Hausherr, mech. Wagnerei, Zonen (Aargau).

632. Wer liefert 1 gebrauchte, r. Rollbahnweiche, 70 cm Spur? Offerten an Jac. Lenglinger Söhne, Baugeschäft, Nieder-Unter (Zürich).

633. Wer hätte abzugeben gebrauchte Sägewagenrollen, 8 Stück, Lagerbreite 7–8 cm? Offerten an Joh. Müller, Sägerei, Elgg (Zürich).

634. Wer hätte abzugeben 1 Schleifmaschine zum Schleifen von Sperrholzplatten, mit einer Arbeitsbreite von mindestens 160 cm? Offerten an Postfach 23299, Lugano.

635. Wer hätte 1 gebrauchte, gut erhaltene zweiteilige Riemenscheibe in Eisen oder Holz abzugeben, 2–2,20 m Durchmesser, 30–35 cm breit, Bohrung 80 mm; 1 Ledertreibriemen, 10–12 m lang, 15 cm breit; circa 24 m Rollbahngelände, 60 bis 70 cm Spur und 2 Stück dazu passende, gut erhaltene Radsätze mit Lagern? Offerten an Ad. Gloor, Sägerei, Reinach (Aargau).

636. Wer hat 1 Drehstrom-Generator, 220/380 Volt, mit circa 10 kW Leistung abzugeben, sowie 1 Hochdruckturbinen für 15 Atm. Druck und ca. 20 PS Leistung? Offerten unter Chiffre 636 an die Exped.

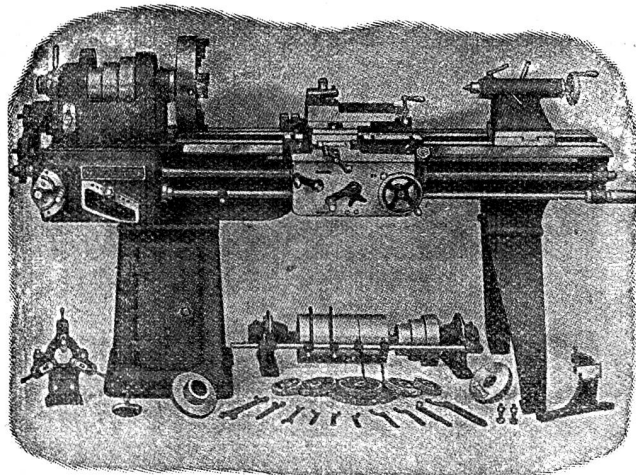
637. Wer hat abzugeben 2 eventuell 4 Wellen, je 2,45 m lang, 80 mm dick, wenn auch gebraucht, jedoch ohne Keilbahnen? Offerten unter Chiffre 637 an die Exped.

638. Wer liefert gebrauchten Zweirad-Trämel-Transportwagen, wie solche auf Sägereien vielfach verwendet werden? Angebote mit Angabe der Radhöhe an A. Spychiger, Imprägnieranstalt, Nidau (Bern).

639. Wer hätte abzugeben 10 Rollwagen ohne Ripper, eventuell nur Radsätze, Spur 60 cm, gebraucht? Offerten unter Chiffre 639 an die Exped.

640. Wer liefert Blechbearbeitungsmaschinen für Handbetrieb? Offerten unter Chiffre 640 an die Exped.

WERKZEUG-MASCHINEN



W. Wolf, Ingenieur :: vorm. Wolf & Weiss :: Zürich
Lager und Bureau: Brandchenkestrasse 7.

641. Wer hätte eine gebrauchte, jedoch noch gut erhaltene, einspindige Rehlmaschine abzugeben? Offerten mit Preisangabe an Fr. Zürcher, Holzsohlenfabrikant, Sumiswald (Bern).

642. Wer hätte 1 fahrbaren Luftkompressor mit Bohrhammer für elektr. Antrieb abzugeben und zu welchem Preis? Offerten unter Chiffre 642 an die Exped.

643. Wer hätte abzugeben 1 gebrauchte, gut erhaltene Abricht- und Dickenhobelmaschine, 1 Rehlmaschine, eventuell kleine dreiseitige, 1 Sprühapparat? Offerten mit Preisangabe unter Chiffre 643 an die Exped.

Antworten.

Auf Frage **616.** Die A.-G. Olma in Olten liefert Fournierpressen in verschiedenen Größen.

Auf Frage **616.** Fournierpressen liefert B. Etienne-Häfliger, Maschinen und Werkzeuge für die Holzbearbeitung, Bremgarten (Aargau).

Auf Frage **619.** Bauaufzüge und Beton-Mischmaschinen liefern Fritz Marti A.-G., Bern und Wallisellen.

Auf Frage **619.** Die A.-G. Olma in Olten hätte 1 Kettenwinde abzugeben.

Auf Frage **629 a und b.** Holz trocken-Anlagen und Ventilatoren jeder Größe erstellen und liefern: W. Christen & Söhne, Wolfenschießen (Nidwalden).

Auf Frage **630.** Jos. Bucher, Schindelfabrikant in Escholz, liefert Unterzugschindeln von 45 cm Länge in Hand- und Maschinenware.

Submissions-Anzeiger.

Eidgenossenschaft. Sanitäre Einrichtungen und Glaserarbeiten zum Postgebäude in Kreuzlingen. Pläne zc. bei A. Schellenberg, Architekt in Kreuzlingen je von 14–18 Uhr. Offerten mit der Aufschrift „Angebot für Postgebäude Kreuzlingen“ bis 24. Januar an die Direktion der eidg. Bauten in Bern.

Eidgenossenschaft. Gipferarbeiten zum Postgebäude in Kreuzlingen. Pläne zc. bei A. Schellenberg, Architekt, Kreuzlingen, je von 14–18 Uhr. Offerten mit der Aufschrift „Angebot für Gipferarbeiten Postgebäude Kreuzlingen“ bis 31. Januar an die Direktion der eidg. Bauten in Bern.

Chemins de fer fédéraux, 1er arrondissement. Construction d'un bâtiment d'habitation pour le personnel de la sous-station électrique de Neuchâtel, à la station de Vauseyon. Couverture, ferblanterie et installation sanitaire. Plans, etc. au bureau de construction en gare de Neuchâtel. Offres avec la mention «Bâtiment d'habitation, Neuchâtel» à la Direction du 1er arrondissement à Lausanne pour le 26 janvier.

Schweiz. Bundesbahnen, Kreis I. Dienstgebäude mit Speiseanstalt im neuen Güterbahnhof Weiermannshaus, Bern. Erd-, Maurer-, Eisenbeton-, Kanalisationsarbeiten, Lieferung von Betonröhren, Kunst- und Gesteinslieferung. Pläne zc. ab 19. Januar bei der Sektion Hochbau der Abteilung für Bahnbau der Generaldirektion in Bern, Bureau 180, 3. Stock des Dienstgebäudes, Mittelfraser 43. Planabgabe gegen Zahlung von 6 Fr. für die Maurerarbeiten und 2 Fr. für die Steinhauer- und Kunststeinarbeiten (keine Rückerstattung). Angebote mit der Aufschrift „Weiermannshaus, Dienstgebäude mit Speiseanstalt, Maurer- zc. Arbeiten“ bis 9. Februar an die Kreisdirektion I in Lausanne. Öffnung der Angebote am 10. Februar um 10 Uhr im Verwaltungsgebäude I der Kreisdirektion in Lausanne.

Schweizer. Bundesbahnen, Kreis III. Lieferung von Eisenkonstruktionen für die Uebertragungsleitung Naperswil–Matten (Teilstrecke Fric–Pratteln). Ca. 16 t Gittermasten (Fr. 5.50), ca. 88 t Mastenaufsätze (Fr. 1). Pläne zc. bei der Bauabteilung, Sektion für die elektrischen Anlagen, Bureau Nr. 438, 4. Stock des Verwaltungsgebäudes, Raststrasse Nr. 97 in Zürich. Planabgabe gegen Bezahlung der oben in Klammern aufgeführten Preise (keine Rückerstattung). Angebote mit der Aufschrift „Übertragungsleitung Fric–Pratteln, Eisenkonstruktionen“ bis 31. Januar an die Bauabteilung des Kreises III in Zürich.

Schweizer. Bundesbahnen, Kreis III. Zimmer-, Spengler- und Malerarbeiten an den Ueberdachungen der 2 Bahnsteige auf dem Bahnhof in Wettingen. Ueberdachte Fläche rund 780 m². Pläne zc. bei der Bauabteilung, Sektion für Brückenbau, Bureau Nr. 453, 4. Stock des Verwaltungsgebäudes, Raststrasse Nr. 97, in Zürich. Planabgabe gegen Bezahlung von 5 Fr. (keine Rückerstattung). Angebote mit der Aufschrift „Bahnhofsüberdachung Wettingen“ bis 31. Januar an die Bauabteilung des Kreises III in Zürich.

Schweizer. Bundesbahnen, Kreis III. Neues Aufnahmegebäude Pfäfers (Schwyz). Innere Schreiner-

arbeiten und Jalousieläden, Vinolenumbeläge. Pläne zc. bei der Bauabteilung, Sektion für Hochbau, Bureau Nr. 527, 5. Stock des Verwaltungsgebäudes, Kasernenstrasse 97 in Zürich, sowie im Stationsbureau Pfäffikon (Schwyz). Eingabeformulare nur in Zürich. Angebote mit der Aufschrift „Bauarbeiten für das neue Aufnahmegebäude Pfäffikon (Schwyz)“ bis 26. Januar an die Bauabteilung des Kreises III in Zürich.

Schweizer. Bundesbahnen, Kreis III. Malerarbeiten für das neue Aufnahmegebäude auf der Station Pfäffikon (Schwyz). Pläne zc. bei der Bauabteilung, Sektion für Hochbau, Bureau Nr. 527, 5. Stock des Verwaltungsgebäudes, Kasernenstrasse 97 in Zürich. Angebote mit Aufschrift „Malerarbeiten Aufnahmegebäude Pfäffikon (Schwyz)“ bis 9. Februar an die Bauabteilung des Kreises III in Zürich.

Schweiz. Bundesbahnen, Kreis III. Malerarbeiten zum neuen Aufnahmegebäude auf der Station Ebnetappel. Pläne zc. bei der Bauabteilung, Sektion für Hochbau, Bureau Nr. 527, 5. Stock des Verwaltungsgebäudes, Kasernenstrasse 97 in Zürich. Angebote mit der Aufschrift „Malerarbeiten Ebnetappel“ bis 31. Januar an die Bauabteilung des Kreises III in Zürich.

Zürich. Gemeinnützige Baugenossenschaft Neubühl, Zürich. Schreinerarbeiten und Beschläglieferung für die Erstellung der 2 ersten Etappen der Werkbundfiedlung in Zürich-Wollishofen, 19 Blöcke, beidseitig der Nibelbadstrasse, mit insgesamt 87 Einfamilienhäusern à 3–6 Zimmer, 31 Stagenwohnungen à 1–5 Zimmer, 1 Kindergarten, 4 Ladenlokale, 8 Garagen. Pläne zc. je von 10–12 und 14–16 Uhr bei der Bauleitung, Claridenstrasse 47, 2. Stock, Zürich. Eingabetermin: 23. Januar, mittags 12 Uhr.

Zürich. Telephon-Kabelrohrleitung Rütli (Zürich). Erd- und Maurerarbeiten für die Rohrlegung zwischen Postgebäude und Pfauen Rütli. Erdanshub für Leitungsgraben und Spleisschächte ca. 530 m³, Betonmauerwerk ca. 70 m³, Verlegung der Planitühröhren 250 mm Ø, ca. 470 m, Verlegung diverser Werkleitungen. Formulare zum Preise von 50 Cts. per Stück beim Telephonamt Rapperswil, Zeichnungen zc. daselbst. Offerten mit Aufschrift „Angebot für Grabarbeiten Rütli (Zürich)“ bis 30. Januar an das Telephonamt Rapperswil (Tel. 379).

Bern. Neubau des Primarschulhauses Bern-Bümpliz. Äussere und innere Schreinerarbeiten 1. Los, Verglasungen, Beschläglieferung und Glasperarbeiten. Pläne zc. auf dem Architekturbureau A. Zanderhölle, Zeitglocken 5, bis 26. Januar, je vorm. von 8–12 Uhr. Angebote mit der Aufschrift „Primarschulhaus Bern-Bümpliz“ bis 2. Februar, abends 6 Uhr, an das Sekretariat der städt. Baudirektion II, Bundesgasse 40, 2. Stock.

Bern. Käserei-Umbau Kleinroth, Gemeinde Arni. Erd-, Maurer-, Zimmer-, Glaser-, Schreiner-, Schlosser-, Hafner-, sanitäre Installations-, Wand- u. Bodenplatten- und Malerarbeiten, komplette Dampfkäserei-Anlage. Pläne zc. bei der Bauleitung, Stämpfli & Cie., Bözwil. Eingaben mit Aufschrift „Käsereibau“ bis 28. Januar, abends an Ernst Moser, Landwirt, Kleinroth.

Bern. Neues Bauernhaus für Fritz Tanner, Landwirt, Biglen. Erd-, Maurer- und Eisenbetonarbeiten, Plattenbeläge, Kunststein-, Zimmer-, Schreiner-, Dachdecker- und Spenglerarbeiten. Pläne zc. ab 22. Januar beim Bauherrn, sowie bei der Bauleitung, Otto Laubscher, Architekt, Dießbach bei Büren. Eingaben bis 30. Januar an den Bauherrn.

Bern. Umbau des Bauernhauses Fr. Walther in Mettigen. Maurer-, Zimmer-, Dachdecker-, Spengler-, Schreiner- und Malerarbeiten, elektrische Installationen. Pläne zc. beim Bauherrn. Offerten bis 31. Januar an denselben.

Luzern. Städt. Baudirektion Luzern. Maurer-, Verputz-, Schreiner-, Glaser- und Malerarbeiten für Umbauten im Hause Baselstrasse Nr. 77 zwecks Einrichtung eines Polizeipostens und eines Kindergartenlokals. Pläne zc. je von 9–11 Uhr auf der Baudirektion, Stadthaus, Zimmer 78. Offerten mit der Aufschrift „Umbauarbeiten Baselstrasse Nr. 77“ bis 22. Januar an die städt. Baudirektion.

Schwyz. Stall-An- und Umbau von P. Suter, im Bügeler, Galgenen. Abbruch-, Maurer-, Kunststein-, Zimmer-, Spengler-, Dachdecker-, Glaser- u. Schlosserarbeiten, Fensterladelieferung. Pläne zc. bei der Landw. Bauberatungsstelle des Schweizer Bauernverbandes, Zürich 4, Magazinsgasse 6. Auskunft zc. am 24. Januar auf der Baustelle von 8–12 Uhr. Eingaben bis 28. Januar an die Landw. Bauberatungsstelle.

Glarus. Hydranten- und Wasserversorgung Braunwald. Leitungsnetz aus gußeisernen Muffenröhren (von 100–135–70 mm, 5143 m, 26 Schieber, 43 Hydranten, Formstücke 4900 kg, Grabarbeiten 5400 m, Transporte in Braunwald im Gesamtgewichte von rund 153,000 kg. Formulare zc. im techn. Bureau von Paul Wild in Glarus oder bei Posthalter Schneider in Braunwald. Eingabetermin 26. Januar.

St. Gallen. Neubau der evang. Kirche in Buchs. Abbruch des Gemeindehauses, Abbruch der alten Kirche, Erd-, Maurer-, Kanalisations-, Eisenbeton-, Kunststein-, Zimmer-, Schreiner-, Glaser-, Fläscher-, Dachdecker- und Glasperarbeiten, sanitäre Installationen, elektrische Beleuchtung und Sonnerie, elektrische Heizung. Pläne zc. vom 23. Januar an im evangelischen Pfarrhaus. Auskunfterteilung durch die Bauleitung am 23. Januar, nachm. von 1 Uhr an, an Ort und Stelle. Eingaben bis 5. Februar an das Pfarrhaus zu Händen der Kirchenbaukommission.

St. Gallen. Toggenburgische Erziehungsanstalt Hochsteig bei Wattwil. Scheunen-Neubau. Erd-, Maurer-, Kunststein-, Dachdecker-, Spengler-, Schlosser- und Glasperarbeiten. Pläne zc. im Landw. Bauamt des Schweiz. Bauernverbandes Winterthur, Archstrasse 4. Eingabetermin: 24. Januar.

Graubünden. Gemeinde Sufers. Umbau des Schulhauses. Maurer-, Holz-, Spengler-, Hafner- u. Malerarbeiten. Unterlagen beim Gemeindepräsident. Offerten mit Aufschrift „Offerte Schulhaus“ bis 23. Januar an den Gemeindevorstand.

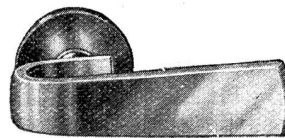
Aargau. Wasserversorgung Refingen. Pumpenhaus und Pumpwerkanlage, Reservoir 400 m³ in arm. Beton, Reservoir-Armaturen, Gußrohrleitung (Schweizerfabrikat) 2114 m, Kal. 200–75 mm, Formstücke, 15 Schieber, 23 Hydranten, Rohrleitungsgraben 2674 m, Hauszuleitungen. Pläne zc. auf der Gemeindefanzlei. Offerten mit der Aufschrift „Offerte für die Wasserversorgung“ bis 31. Januar an Gemeindevorstand Spühler, Refingen.

Aargau. Fabrikweiterung der Firma Birchmeier & Cie., Metallwarenfabrik in Künnten. Pläne zc. bei der Bauleitung, Architekten A. von Arg & B. Real in Olten. Eingaben bis 24. Januar an die Architekten.

Thurgau. Neubau III der Irrenheilanstalt Mönsterlingen. Maurer-, Eisenbeton-, Steinhauer-, Zimmer-, Spengler- und Dachdeckerarbeiten, Blüschanlage. Formulare bei der Bauleitung, Oskar Mörischer, Architekt, Romanshorn, jeweils nachmittags. Eingaben mit Aufschrift „Neubau III der Irrenheilanstalt Mönsterlingen“ bis 28. Januar an das kant. Straßens- und Baudepartement in Frauenfeld.

Thurgau. Munizipalgemeinde Kreuzlingen. Lieferung von 12 Stück Anbindspählen am Hafen, Lärchen oder Eichen, 14 m lang und 30–35 cm Durchmesser, fertig zugerichtet, ohne Weißholz, franko Hafen Kreuzlingen. Offerten bis Ende Januar an das Gemeindevorstandamt.

Thurgau. Neufriedelung (Wohnhaus, Scheune und Stallung) in „Geretswilen“ oberhalb Steckborn für Rud. Sanhart zum „Rappenhof“ bei Eschens. Maurer-, Eisen-



Beschläge

FÜR BAU UND MÖBEL

in erstklassiger Ausführung in allen Stilarten und Farben. Kunstschmiedearbeiten. Verlangen Sie den Hauptkatalog.

F. Bender.

BESCHLÄGE, WERKZEUGE, EISENWAREN
OBERDORFSTR. 9 und 10 - TEL. 27.192

ZÜRICH

beton-, Kunststein-, Zimmer-, Spengler-, Dachdecker-, Verputz-, Gipser-, Glaser-, Schreiner-, Schmiede-, Schlosser-, Säger-, Maler- und Tapezierarbeiten, Installationen (Wasser, elektr. Licht und Sanitäres), Kunstholzböden. Pläne u. je vorm. von 9–12 Uhr bei D. Zanoni, techn. Bureau, Eschz. Tel. 188. Offerten mit der Aufschrift „Neufiedelung“ bis 31. Januar an den Bauherrn.

Valais. Pensionnat du Sacré-Cœur, Institut de la Tuilerie à St-Maurice. Construction d'un bâtiment d'école à St-Maurice. Terrassement, maçonnerie, ciment armé, charpente, couverture-ferblanterie, menuiserie, parqueterie, serrurerie, appareillage, chauffage central, gypserie, peinture et vitrerie. Plans, etc. chez l'architecte C. Besson à Martigny, qui recevra les soumissions pour le 26 janvier.

Dampfanlagen, Cornwallkessel, Motoren

neu und gebraucht, stets auf Lager, bei

Emil Steiner, Maschinenhandlung
Wiedikon-Zürich, Blumensdorfstr. 98.

4022a

Zu kaufen gesucht

gebrauchte

Badeöfen und Badewannen

Offerten unter Grössenangabe und Zustand unter Chiffre **Z 249** an die Expedition.

Zu verkaufen

eine Partie prima besäumte

Eichenbretter

(Hochschnitt), 70 mm stark, vollkommen trocken.

Anfragen unter Chiffre **E 188** an die Expedition.

Zu verkaufen

1 Pendelfräse

eventuell mit Motor. An **Zahlung** würden Schreinerbretter genommen.

Zu besichtigen bei

Steimle & Co. Bern
Neuhäuserweg 7. 155

Zu verkaufen

ein Waggon, schöne, dreijährige

Buchenbretter

ungedämpft, 30, 36, 40, 45, 50, 60, 90 mm. Franko verladen Station **Fr. 110.**

Schewiler & Cie.

Holzhandlung
Herisau (Appenzell). 174

Zu verkaufen

zirka 10 Tonnen

Rundeisen

4 mm Durchm., bei sofortiger Wegnahme billigst.

Anfragen unter Chiffre **R 151** an die Expedition.

2–3 tüchtige

Gipser

suchen Arbeit in Unterakkord. Eventuell auch im Stundenlohn. Zugarbeiten u. in Eisenkonst. bewandert.

Offerten unter Chiffre **S 178** an die Expedition.

junger, energischer

Zimmer-Polier

und Treppenbauer. Diplom. der B. A., plankundig in allen Konstruktionen der Zimmerei

sucht Stelle

auf 1. oder 15. Februar.

Offerten unter Chiffre **S 156** an die Expedition.

Zu kaufen gesucht
je 4 Tonnen

Rundeisen

4, 5, 6, 7, 8 mm Durchmesser.

Offerten erbeten unter Chiffre **R 219** an die Expedition.

Wasserversorgung Rekingen

(Kanton Aargau)

Bau-Ausschreibung.

Der Gemeinderat und die Wasserkommision Rekingen eröffnen hiemit freie Konkurrenz über folgende Lieferungen und Arbeiten:

1. Pumpenhaus und Pumpwerksanlage
2. Reservoir 400 m³ in armiertem Beton
3. Reservoir-Armaturen
4. Leitungsnetz (Schweizerfabrikat) Gußröhren

200	180	150	125	100	75 mm
1138	135	235	520	540	106 m

 Formstücke, 15 Schieber und 23 Hydranten, Rohrleitungsgraben 2674 m
5. Hauszuleitungen.

Pläne und Bauvorschriften liegen auf der Gemeindekanzlei zur Einsicht auf, woselbst auch die Eingabeformulare bezogen werden können.

Die Offerten sind verschlossen und mit der Aufschrift „Offerte für die Wasserversorgung“ bis am **31. Januar 1931** an Herrn Gemeindeamman Spühler, Rekingen einzusenden. 194

Rekingen, den 16. Januar 1931.

Der Gemeinderat und die Wasserkommission.

Zu verkaufen.

Die Wasserversorgung Roggwil (Kt. Bern) schreibt hiemit ihre **Kolbenpumpe** und die dazu gehörenden Transmissionen mit **Riemen, Elektromotor 8,5 PS mit Schaltkasten 500 Volt** zum Verkaufe aus.

Interessenten belieben sich bei der **Wasserkommission Roggwil** zu melden. 195

Tüchtiger, gewissenhafter, Ende der 20er Jahre stehender **Mann sucht Dauerstellung** als

WERKMEISTER

in Säge-, Hobel- und Spaltwerk oder Kistenfabrik. Suchender ist im Besitze der Lehrlings- und Werkmeisterprüfungsdiplome, sowie guter Praxiszeugnisse und Absolvent des Holztechnikums, Rosenheim.

Offerten mit Anzahl der unterstellten Arbeiter und m³ Jahreseinschnitt sub Chiffre **S 64** an die Exped.

Zu verkaufen oder zu verpachten

in aufblühender Ortschaft am Zürichsee

BAUGESCHÄFT.

Ständig Arbeit für 10 bis 30 Mann, erweiterungsfähig für tüchtigen, kapitalkräftigen Fachmann, sehr gute Existenz. Es müßte nur eine kleinere Anzahlung geleistet werden.

Offerten unter Chiffre **G 225** an die Expedition.