

**Zeitschrift:** Illustrierte schweizerische Handwerker-Zeitung : unabhängiges Geschäftsblatt der gesamten Meisterschaft aller Handwerke und Gewerbe

**Herausgeber:** Meisterschaft aller Handwerke und Gewerbe

**Band:** 46 (1930)

**Heft:** 43

**Rubrik:** Aus der Praxis - für die Praxis

### **Nutzungsbedingungen**

Die ETH-Bibliothek ist die Anbieterin der digitalisierten Zeitschriften. Sie besitzt keine Urheberrechte an den Zeitschriften und ist nicht verantwortlich für deren Inhalte. Die Rechte liegen in der Regel bei den Herausgebern beziehungsweise den externen Rechteinhabern. [Siehe Rechtliche Hinweise.](#)

### **Conditions d'utilisation**

L'ETH Library est le fournisseur des revues numérisées. Elle ne détient aucun droit d'auteur sur les revues et n'est pas responsable de leur contenu. En règle générale, les droits sont détenus par les éditeurs ou les détenteurs de droits externes. [Voir Informations légales.](#)

### **Terms of use**

The ETH Library is the provider of the digitised journals. It does not own any copyrights to the journals and is not responsible for their content. The rights usually lie with the publishers or the external rights holders. [See Legal notice.](#)

**Download PDF:** 25.05.2025

**ETH-Bibliothek Zürich, E-Periodica, <https://www.e-periodica.ch>**

sogar den ruhigen, unifarbigen Linoleumboden einer neuen Münchner Kirche. — Das Studium dieser Mitteilungen der Linoleum Giubiasco kann jedenfalls unseren Baufachleuten und baulustigen Privaten nur zum Vorteil berechnen. (Rü.)

## Aus der Praxis — Für die Praxis.

### Fragen.

**NB. Verkauf-, Tausch- und Arbeitsgesuche** werden unter dieser Rubrik **nicht** aufgenommen; derartige Anzeigen gehören in den **Inseratenteil** des Blattes. — Den Fragen, welche „unter Chiffre“ erscheinen sollen, wolle man **50 Cts.** in Marken (für Zusendung der Offerten) und wenn die Frage mit Adresse des Fragestellers erscheinen soll, **20 Cts.** beilegen. **Wenn keine Marken mitgeschickt werden, kann die Frage nicht aufgenommen werden.**

**631.** Welches ist die vorteilhafteste Bedachung für Bretter-schuppen und wer liefert solche? Offerten an Bernh. Hausherr, mech. Wagnerei, Zonen (Aargau).

**632.** Wer liefert 1 gebrauchte, r. Rollbahnweiche, 70 cm Spur? Offerten an Jac. Lenglinger Söhne, Baugeschäft, Nieder-ster (Zürich).

**633.** Wer hätte abzugeben gebrauchte Sägewagenrollen, 8 Stück, Lagerbreite 7—8 cm? Offerten an Joh. Müller, Sägerei, Elgg (Zürich).

**634.** Wer hätte abzugeben 1 Schleifmaschine zum Schleifen von Sperrholzplatten, mit einer Arbeitsbreite von mindestens 160 cm? Offerten an Postfach 23299, Lugano.

**635.** Wer hätte 1 gebrauchte, gut erhaltene zweiteilige Riemenscheibe in Eisen oder Holz abzugeben, 2—2,20 m Durchmesser, 30—35 cm breit, Bohrung 80 mm; 1 Ledertreibriemen, 10—12 m lang, 15 cm breit; circa 24 m Rollbahngelände, 60 bis 70 cm Spur und 2 Stück dazu passende, gut erhaltene Radsätze mit Lagern? Offerten an Ad. Gloor, Sägerei, Reinach (Aargau).

**636.** Wer hat 1 Drehstrom-Generator, 220/380 Volt, mit circa 10 kW Leistung abzugeben, sowie 1 Hochdruckturbinen für 15 Atm. Druck und ca. 20 PS Leistung? Offerten unter Chiffre 636 an die Exped.

**637.** Wer hat abzugeben 2 eventuell 4 Wellen, je 2,45 m lang, 80 mm dick, wenn auch gebraucht, jedoch ohne Keilbahnen? Offerten unter Chiffre 637 an die Exped.

**638.** Wer liefert gebrauchten Zweirad-Trämel-Transportwagen, wie solche auf Sägereien vielfach verwendet werden? Angebote mit Angabe der Radhöhe an A. Spychiger, Imprägnieranstalt, Nidau (Bern).

**639.** Wer hätte abzugeben 10 Rollwagen ohne Ripper, eventuell nur Radsätze, Spur 60 cm, gebraucht? Offerten unter Chiffre 639 an die Exped.

**640.** Wer liefert Blechbearbeitungsmaschinen für Handbetrieb? Offerten unter Chiffre 640 an die Exped.

**641.** Wer hätte eine gebrauchte, jedoch noch gut erhaltene, einspindige Rehlmaschine abzugeben? Offerten mit Preisangabe an Fr. Zürcher, Holzsohlenfabrikant, Sumiswald (Bern).

**642.** Wer hätte 1 fahrbaren Luftkompressor mit Bohrhammer für elektr. Antrieb abzugeben und zu welchem Preis? Offerten unter Chiffre 642 an die Exped.

**643.** Wer hätte abzugeben 1 gebrauchte, gut erhaltene Abricht- und Dickenhobelmaschine, 1 Rehlmaschine, eventuell kleine dreiseitige, 1 Sprühapparat? Offerten mit Preisangabe unter Chiffre 643 an die Exped.

### Antworten.

Auf Frage **616.** Die A.-G. Olma in Olten liefert Fournierpressen in verschiedenen Größen.

Auf Frage **616.** Fournierpressen liefert B. Etienne-Häfliger, Maschinen und Werkzeuge für die Holzbearbeitung, Bremgarten (Aargau).

Auf Frage **619.** Bauaufzüge und Beton-Mischmaschinen liefern Fritz Marti A.-G., Bern und Wallisellen.

Auf Frage **619.** Die A.-G. Olma in Olten hätte 1 Kettenwinde abzugeben.

Auf Frage **629 a** und **b.** Holz trocken-Anlagen und Ventilatoren jeder Größe erstellen und liefern: W. Christen & Söhne, Wolfenschießen (Nidwalden).

Auf Frage **630.** Jos. Bucher, Schindelfabrikant in Escholzmatt liefert Unterzugschindeln von 45 cm Länge in Hand- und Maschinenware.

## Submissions-Anzeiger.

**Eidgenossenschaft. Sanitäre Einrichtungen und Glaserarbeiten zum Postgebäude in Kreuzlingen.** Pläne zc. bei A. Schellenberg, Architekt in Kreuzlingen je von 14—18 Uhr. Offerten mit der Aufschrift „Angebot für Postgebäude Kreuzlingen“ bis 24. Januar an die Direktion der eidg. Bauten in Bern.

**Eidgenossenschaft. Gipserarbeiten zum Postgebäude in Kreuzlingen.** Pläne zc. bei A. Schellenberg, Architekt, Kreuzlingen, je von 14—18 Uhr. Offerten mit der Aufschrift „Angebot für Gipserarbeiten Postgebäude Kreuzlingen“ bis 31. Januar an die Direktion der eidg. Bauten in Bern.

**Chemins de fer fédéraux, 1er arrondissement. Construction d'un bâtiment d'habitation pour le personnel de la sous-station électrique de Neuchâtel, à la station de Vauseyon. Couverture, ferblanterie et installation sanitaire.** Plans, etc. au bureau de construction en gare de Neuchâtel. Offres avec la mention «Bâtiment d'habitation, Neuchâtel» à la Direction du 1er arrondissement à Lausanne pour le 26 janvier.

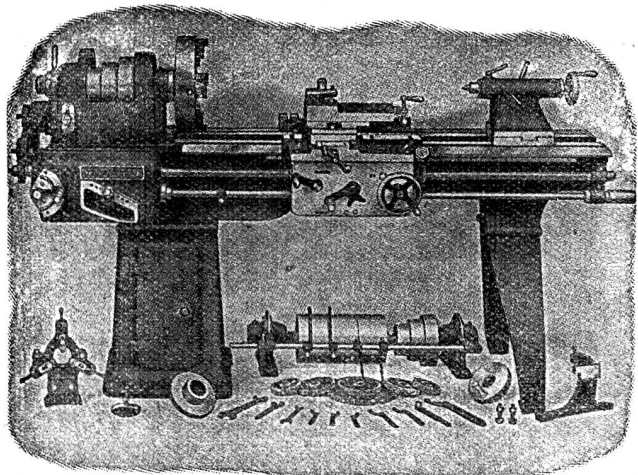
**Schweiz. Bundesbahnen, Kreis I. Dienstgebäude mit Speiseanstalt im neuen Güterbahnhof Weiermannshaus, Bern. Erd-, Maurer-, Eisenbeton-, Kanalisationsarbeiten, Lieferung von Betonröhren, Kunst- und Gesteinlieferung.** Pläne zc. ab 19. Januar bei der Sektion Hochbau der Abteilung für Bahnbau der Generaldirektion in Bern, Bureau 180, 3. Stock des Dienstgebäudes, Mittelstrasse 43. Planabgabe gegen Zahlung von 6 Fr. für die Maurerarbeiten und 2 Fr. für die Steinhauer- und Kunststeinarbeiten (keine Rückertstattung). Angebote mit der Aufschrift „Weiermannshaus, Dienstgebäude mit Speiseanstalt, Maurer- zc. Arbeiten“ bis 9. Februar an die Kreisdirektion I in Lausanne. Öffnung der Angebote am 10. Februar um 10 Uhr im Verwaltungsgebäude I der Kreisdirektion in Lausanne.

**Schweizer. Bundesbahnen, Kreis III. Lieferung von Eisenkonstruktionen für die Uebertragungsleitung Napfswil—Muttens (Teilsrecke Fric—Pratteln). Ca. 16 t Gittermafen (Fr. 5.50), ca. 88 t Mastenaufsätze (Fr. 1). Pläne zc. bei der Bauabteilung, Sektion für die elektrischen Anlagen, Bureau Nr. 438, 4. Stock des Verwaltungsgebäudes, Kasernenstrasse Nr. 97 in Zürich. Planabgabe gegen Bezahlung der oben in Klammern aufgeführten Preise (keine Rückertstattung). Angebote mit der Aufschrift „Uebertragungsleitung Fric—Pratteln, Eisenkonstruktionen“ bis 31. Januar an die Bauabteilung des Kreises III in Zürich.**

**Schweizer. Bundesbahnen, Kreis III. Zimmer-, Spengler- und Malerarbeiten an den Ueberdachungen der 2 Bahnsteige auf dem Bahnhof in Wettingen. Ueberdachte Fläche rund 780 m<sup>2</sup>. Pläne zc. bei der Bauabteilung, Sektion für Brückenbau, Bureau Nr. 453, 4. Stock des Verwaltungsgebäudes, Kasernenstrasse 97, in Zürich. Planabgabe gegen Bezahlung von 5 Fr. (keine Rückertstattung). Angebote mit der Aufschrift „Bahnsteigdach Wettingen“ bis 31. Januar an die Bauabteilung des Kreises III in Zürich.**

**Schweizer. Bundesbahnen, Kreis III. Neue Aufnahmegebäude Pfäffikon (Schwyz). Innere Schreiner-**

## WERKZEUG-MASCHINEN



**W. Wolf, Ingenieur :: vorm. Wolf & Weiss :: Zürich**  
Lager und Bureau: Brandchenkestrasse 7.