

**Zeitschrift:** Illustrierte schweizerische Handwerker-Zeitung : unabhängiges Geschäftsblatt der gesamten Meisterschaft aller Handwerke und Gewerbe

**Herausgeber:** Meisterschaft aller Handwerke und Gewerbe

**Band:** 46 (1930)

**Heft:** 42

**Rubrik:** Aus der Praxis - für die Praxis

### **Nutzungsbedingungen**

Die ETH-Bibliothek ist die Anbieterin der digitalisierten Zeitschriften auf E-Periodica. Sie besitzt keine Urheberrechte an den Zeitschriften und ist nicht verantwortlich für deren Inhalte. Die Rechte liegen in der Regel bei den Herausgebern beziehungsweise den externen Rechteinhabern. Das Veröffentlichen von Bildern in Print- und Online-Publikationen sowie auf Social Media-Kanälen oder Webseiten ist nur mit vorheriger Genehmigung der Rechteinhaber erlaubt. [Mehr erfahren](#)

### **Conditions d'utilisation**

L'ETH Library est le fournisseur des revues numérisées. Elle ne détient aucun droit d'auteur sur les revues et n'est pas responsable de leur contenu. En règle générale, les droits sont détenus par les éditeurs ou les détenteurs de droits externes. La reproduction d'images dans des publications imprimées ou en ligne ainsi que sur des canaux de médias sociaux ou des sites web n'est autorisée qu'avec l'accord préalable des détenteurs des droits. [En savoir plus](#)

### **Terms of use**

The ETH Library is the provider of the digitised journals. It does not own any copyrights to the journals and is not responsible for their content. The rights usually lie with the publishers or the external rights holders. Publishing images in print and online publications, as well as on social media channels or websites, is only permitted with the prior consent of the rights holders. [Find out more](#)

**Download PDF:** 26.01.2026

**ETH-Bibliothek Zürich, E-Periodica, <https://www.e-periodica.ch>**

auch die Welt der schönen Dinge, die unserem Heim den Ausdruck behaglicher Wohnlichkeit verleihen, ist gebührend berücksichtigt. Der übliche hauswirtschaftliche Zell, der von Hest zu Hest weiter ausgebaut wird und durchaus nützliche Anregungen vermittelt, beschließt auch die neue Nummer dieser Zeitschrift, die wir jedem empfehlen möchten, der seinem Heim den Ausdruck persönlichen Behagens und guten Geschmacks zu geben liebt.

„Das schöne Heim“. Januarheft 1931. Verlag: F. Bruckmann A.-G. München, Nymphenburgstr. 86.

**Reise-Schnigel von der VI. Gewerblichen Studienreise nach Venedig und Dalmatien** (22. September bis 5. Oktober 1930), von Robert Meyner, Redaktor, Zürich.

Dieses frisch geschriebene Werklein, mit sehr guten künstlerischen Aufnahmen von F. Gunder, Zürich, das jedem Gewerbetreibenden, der die Fahrt mitmachte oder ihr fernbleiben mußte, einige genussreiche Lesestunden vermittelt, kann vom Hauptpostfach 343 in Zürich zum Preise von Fr. 3.— bezogen werden.

**Von der Schädlichkeit der Leuchttürme.** Ist das nicht ein Scherz? Leider nicht! Denn irgendwo in Europa wollte die Strandbevölkerung den Bau eines Leuchtturmes deshalb verhindern, weil er die Schifffahrt weniger gefährlich gestalte und weniger Strandgüter brächte! Tatsächlich wurde eine diesbezügliche Eingabe den Behörden unterbreitet. Darüber und über andere interessante Einzelheiten des Leuchtturmbetriebes berichtet die „Zürcher Illustrierte“ vom 9. Januar und dokumentiert damit wieder einmal, wie jede Idee, mag sie noch so gut sein, immer ihre Feinde hat. Der gleichen Nummer entnehmen wir in einem reich illustrierten Aufsatz, daß an der Grenze zwischen Venezuela und Kolumbien immer noch Indianer im Urzustand leben, wie sie einst Kolumbus entdeckte. Die Allgemeinheit ist zwar froh, die 15 Bände nicht lesen zu müssen, welche demnächst über die Tiefenvermessung des Atlantischen Ozeans von einer deutschen Forschungsgemeinschaft veröffentlicht werden, läßt sich aber gerne durch einen Aufsatz über das Wesen der gründlichen Vermessung orientieren. Ein weiterer Beweis der Vielseitigkeit der beliebten Zeitschrift bildet die Abhandlung über raffinierte Kunstfälschung, mit Illu-

strationen — selbstverständlich! Aus dem übrigen Inhalt, der die aktuellen Ereignisse eingehend würdigt, auch den Tod von Marshall Joffre, erwähnen wir nur noch Aufnahmen vom Bau des schweizerischen Landesfenders und einen Einblick in die kleinen Leiden von Meister Pex und des Wästenkönigs, der geimpft wird, während sein brauner Kollege an Zahnschmerz erkrankt ist. Die im Verlag von Conzett & Huber, Zürich, erscheinende „Zürcher Illustrierte“ ist in jedem Kiosk zum Preise von 35 Cts. erhältlich.

## Aus der Praxis — Für die Praxis. Fragen.

NB. Verkaufs-, Tausch- und Arbeitsgesuche werden unter dieser Rubrik nicht aufgenommen; derartige Anzeigen gehören in den Inseratenteil des Blattes. — Den Fragen, welche „unter Chiffre“ erscheinen sollen, wolle man 50 Cts. in Marken (für Zusendung der Offerten) und wenn die Frage mit Adresse des Fragestellers erscheinen soll, 20 Cts. beilegen. Wenn keine Marken mitgeschickt werden, kann die Frage nicht aufgenommen werden.

612. Wer hätte gut erhaltene Zylinder-Delpumpe für Automobil abzugeben? Offerten unter Chiffre 612 an die Expd.

613. Wer hätte abzugeben 1 Generator für Drehstrom, 500 Volt, 15—20 Amp.? Offerten unter Chiffre 613 an die Expd.

614. Was ist als Reservekraft für eine Turbine bei event. Wassermangel oder Überlastung vorteilhafter und empfehlenswerter, Elektromotor oder Rohölmotor? Diese Reservekraft kommt oft 2—3 Monate nicht zur Verwendung. Es kämen auch gebrauchte Motoren in Frage. Offerten unter Chiffre 614 an die Expd.

615. Wer hätte abzugeben 1 Riemenscheibe, ganz oder zweiteilig, 1,60 m Ø, 25—30 cm breit, 75 mm Bohrung? Offerten an H. Gugolz, Sägerei, Bäch a. Zürichsee.

616. Wer hätte 1 gebrauchte, jedoch noch gut erhaltene Fournierpresse abzugeben? Offerten unter Chiffre 616 an die Expd.

617. Wer liefert Krämelzug für Sägerei mit Kraftantrieb? Offerten mit Bild, Beschreibung und Preisangabe an W. Strub-Wirz, Sägerei, Rüschlikon (Baselland).

618. Wer liefert Benzin, waggonweise, franko SBB-Station, Nähe Zürich? Offerten unter Chiffre 618 an die Expd.

619. Wer liefert Bauaufzug und Betonmaschine, gebraucht oder neu? Offerten unter Chiffre 619 an die Expd.

620. Wer hätte gebrauchten, kleineren Ventilator, passend als Staubsauger und 1 solchen für Sägmehltransport abzugeben? Offerten an Binz, Pfister, Altshofen (Zuzern).

621. Wer hätte abzugeben eine gebrauchte, gut erhaltene, eiserne, event. hölzerne Riemenscheibe, zweiteilig, Durchmesser 1.30 bis 1.35 m, Bohrig 70 mm und 160 mm Breite? Offerten an Rud. Schneider, Sägerei, Dießbach b. Büren.

622. Wer hätte gebrauchtes Rollbahngeleise, 60—70 cm Spurweite, abzugeben? Offerten an Jak. Arnold, Zimmermeister, Neuwillen (Thurgau).

623. Wer liefert Pitchpine-Parquetts oder Eichenriemen für Wirtschaftsboden? Offerten unter Chiffre 623 an die Expd.

624. Gibt es in der Schweiz Kurse für Bedienung von Block- und Trennbandsägen, sowie Schären, Löten und Herrichten der Blätter? Offerten unter Chiffre 624 an die Expd.

625. Wer hätte eine transportable Säge, mit oder ohne Motor, mietweise abzugeben, 2—3 Monate (Februar—Mai), event. mit 1 Arbeiter? Offerten unter Chiffre 625 an die Expd.

626. Wer hätte abzugeben gut erhaltene, elektrische Handbohrmaschine für Eisen und 1 gebrauchtes Motorkabel, gut erhalten, ca. 25 m lang, für 250 Volt? Offerten an Ost. Schönholzer, Wagnerei, Landschlacht (Thurgau).

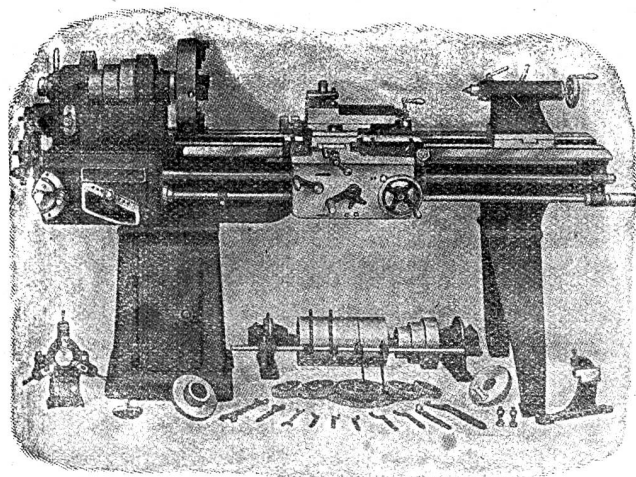
627. Wer liefert gebrauchte oder neue Bandoauflader für Erde und Kies? Gibt es auch solche, die Abdeckerde auf Kiesgrube mechanisch loslösen und aufs Band befördern? Offerten an Gebr. Müller, Zementrohrfabrik, Rickenbach (Zuzern).

628a. Wer hat 1 gebrauchte oder neue Selaßgasanlage für eine stündliche Fördermenge von 5—10 m³, event. gekuppelt mit Motor, 500 Volt, abzugeben? b. Wer hat 1 gut erhaltenen Luftkompressor von zirka 10 m³ Stundenleistung, bis zu 4 atm. Betriebsdruck, event. gekuppelt mit Motor, 500 Volt, abzugeben? c. Wer hätte 1 Generator-Gasanlage zum Herstellen von Leuchtgas abzugeben? Offerten unter Chiffre 628 an die Expd.

629a. Wer erstellt kleine Holz trocken-Anlagen? b. Wer hätte 1 Ventilator für Holztröckner, gebraucht, abzugeben? Offerten unter Chiffre 629 an die Expd.

630. Wer liefert Unterzugschindeln von 45 cm Länge? Offerten unter Chiffre 630 an die Expd.

## WERKZEUG-MASCHINEN



W. Wolf, Ingenieur :: vorm. Wolf & Weiss :: Zürich  
Lager und Bureau: Brandschenkestrasse 7.

## Antworten.

Auf Frage 601. Flaschenzug, 500 kg Tragkraft, hat abzugeben: Heinrich Wertheimer, Limmatstrasse 50, Zürich 5.

Auf Frage 601. Flaschenzüge, neu und gebraucht, liefern Robert Nebi & Cie., A.-G., Zürich.

Auf Frage 601. Flaschenzug 500 kg, mit doppelten Ketten, liefert Robert Goldschmidt, Zürich.

Auf Frage 602. Schleifringmotor 8–10 PS, komplett, Drehstrom 500 Volt, haben abzugeben: Robert Nebi & Cie. A.-G., Zürich.

Auf Frage 605. Zylinderköpfe für For-Motoren liefert die „Ruhag“ A.-G., Stampfenbachstrasse 12, Zürich.

Auf Frage 606. Die Vertretung der Richard'schen Harzgallenmesser (Ausfluchtwerkzeuge) besitzt die Firma J. Bender in Zürich, Spezialität-Werkzeuge, Oberdorfstrasse 9 und 10.

Auf Frage 608. Gut erhaltenen Vollgatter haben abzugeben: Boesch & Cie., Freienhofgasse 7, Thun.

Auf Frage 608. Die A.-G. Olma in Olten liefert Vollgatterläden und Blockbandläden.

Auf Frage 608. Vollgatter in allen Dimensionierungen liefern A. Müller & Cie. A.-G., Brugg.

Auf Frage 609. Bauaufzüge und Betonmischmaschinen beziehen Sie durch die Robert Nebi & Cie. A.-G., Zürich.

Auf Frage 609. Handsägenstanze mit verschiedenen Stempeln liefert B. Etienne-Häfliger, Werkzeuge und Eisenwaren, Bremgarten (Murgau).

Auf Frage 609. Robert Goldschmidt, Zürich, liefert Ihnen gewünschten Motor.

## Submissions-Anzeiger.

**Eidgenossenschaft. Sanitäre Einrichtungen und Glaserarbeiten zum Postgebäude in Kreuzlingen.** Pläne zc. bei A. Schellenberg, Architekt in Kreuzlingen je von 14–18 Uhr. Offerten mit der Aufschrift „Angebot für Postgebäude Kreuzlingen“ bis 24. Januar an die Direktion der eidg. Bauten in Bern.

**Schweizer. Bundesbahnen, Kreis II. Lieferung der Eisenkonstruktionen für die elektrische Fahrleitung der Strecke Delsberg–Basel.** 1. Ca. 90 t Stationsquerträger, 2. ca. 30 t Stationsmaße, 3. ca. 100 t Ausleger und Stützstrebenbocke, 4. ca. 10 t Einfahrbogen, 5. ca. 7 t Hängestützen, 6. ca. 60 t Traversen. Grundlagen für alle 6 Positionen zusammen oder auch einzeln bei der Bauabteilung Kreis II, Elektrische Anlagen Luzern (Bureau 51, 2. Stock) vom 5. Januar an gegen Einzahlung auf Postcheckkonto VII/119 der Kreistafel II Luzern, Pos. 1 Fr. 5, Pos. 2 Fr. 2, Pos. 3 Fr. 4, Pos. 4 Fr. —50, Pos. 5 Fr. 2, Pos. 6 Fr. —50 (keine Rückerstattung). Angebote mit der Aufschrift „Tragwerke Delsberg–Basel“ bis 23. Januar an die Kreisdirektion II in Luzern. Öffnung der Angebote am 26. Januar, 14 Uhr, im Sitzungszimmer des Verwaltungsgebäudes der SBB in Luzern, Schweizerhofquai.

**Schweizer. Bundesbahnen, Kreis II. Erd-, Maurer-, Zimmer- und Schreinerarbeiten für einen Bahndienstschuppen im Rangierbahnhof Basel (Mutteng).** Pläne zc. beim Bahningenieur in Basel. Angebote mit Aufschrift „Bauarbeiten für den Bahndienstschuppen im Rangierbahnhof Basel“ bis 20. Januar an die Bauabteilung des Kreises II in Luzern.

**Schweizer. Bundesbahnen, Kreis II. Erd-, Maurer- und Verputzarbeiten für 5 Einfamilienwohnhäuser beim Unterwerk in Mutteng.** Pläne zc. im Hochbaubureau der Bauabteilung im Verwaltungsgebäude der SBB in Luzern (Zimmer Nr. 85), ferner im Bureau der Bauleitung in Basel, Dienstgebäude-Ofz. Planabgabe gegen Bezahlung von Fr. 5 (keine Rückerstattung). Offerten mit Aufschrift „Erd- und Maurerarbeiten für die Einfamilienwohnhäuser in Mutteng“ bis 23. Januar an die Bauabteilung des Kreises II der SBB in Luzern. Öffnung der Offerten am 26. Januar, 11 Uhr, im Sitzungszimmer des Verwaltungsgebäudes der SBB in Luzern.

**Schweiz. Bundesbahnen, Kreis II. Erd-, Maurer-, Zimmer- und Schreinerarbeiten für einen Bahndienstschuppen im Rangierbahnhof Basel (Mutteng).** Pläne zc. im Bureau des Bahningenieurs in Basel. Angebote mit Aufschrift „Bauarbeiten für den Bahndienstschuppen im Rangierbahnhof Basel“ bis 20. Januar an die Bauabteilung des Kreises II in Luzern.

**Schweizer. Bundesbahnen, Kreis II. Spenglerarbeiten für das neue Dienstgebäude im Rangierbahnhof Basel (Mutteng).** Pläne zc. im Hochbaubureau der Bauabteilung im Verwaltungsgebäude der SBB in Luzern (Zimmer Nr. 85), ferner im Bureau der Bauleitung in Basel. Angebote mit der Aufschrift „Spenglerarbeiten Dienstgebäude Mutteng“ bis 17. Januar an die Bauabteilung des Kreises II der SBB in Luzern. Öffnung der Offerten am 20. Januar, 11 Uhr, im Sitzungszimmer des Verwaltungsgebäudes der Kreisdirektion II in Luzern.

**Schweizer. Bundesbahnen, Kreis III. Neues Aufnahmegebäude Pfäffikon (Schwyz). Innere Schreinerarbeiten und Salonfcladen, Einleumbeläge.** Pläne zc. bei der Bauabteilung, Sektion für Hochbau, Bureau Nr. 527, 5. Stock des Verwaltungsgebäudes, Kasernenstrasse 97 in Zürich, sowie im Stationsbureau Pfäffikon (Schwyz). Eingabeformulare nur in Zürich. Angebote mit der Aufschrift „Bauarbeiten für das neue Aufnahmegebäude Pfäffikon (Schwyz)“ bis 26. Januar an die Bauabteilung des Kreises III in Zürich.

**Zürich. Gemeinnützige Baugenossenschaft „Heimelig“.** (Ohne Handwerkerbeteiligung). 9 Mehrfamilienhäuser in der Frohald in Zürich-Wollishofen. Gipser-, Glaser- und Schreinerarbeiten, Beschläge, Kolladen. Formulare bei der Bauleitung, A. Higi, Architekt, Bahnhofstrasse 44, Zürich 1. Offerten mit entsprechender Aufschrift bis 20. Januar an denselben.

**Zürich. Einfamilienhaus an der Hinterbergstrasse in Zürich. Erd-, Maurer-, Zimmer-, Kunststein-, Dachdecker- und Spenglerarbeiten, sanitäre und elektrische Installationen.** Formulare zc. bei Ernst Sprenger, Architekt, Seewen-Schwyz. Pläne vom 13. Januar an bei Konrad Kern, Höfstrasse 43 in Zollikon. Offerten bis 20. Januar an den Architekten.

**Zürich. 2 Einfamilienhäuser auf dem Wolfensberg in Veltheim-Winterthur. 1. Erd-, 2. Maurer-, 3. Eisenbeton-, 4. Kanalisations-, 5. Zimmer-, 6. Spengler-, 7. Dachdecker-, 8. Gipser-, 9. Schlosser- und 10. Malerarbeiten.** Pläne zc. bei der Bauleitung, P. Schumacher, Architekt, Uraniastrasse 11, 4. Stock, Zürich 1 bis 14. Januar, je vormittags 8 bis 12 Uhr und nachmittags 2–6 Uhr. Angebote mit der Aufschrift „Offerte für Bauarbeiten in Veltheim-Winterthur“ für Pos. 1–4 bis 20. Januar und für Pos. 5–10 bis 17. Januar, je mittags 12 Uhr an die Bauleitung.

**Zürich. Wasserversorgung Luchhausen, Gem. Illnau. 1 Reservoir 200 m³ in arm. Beton, Leitungsröhren 150, 125, 100 und 75 mm, Gussröhren event. Stahlröhren inkl. Grabarbeiten 1600 m, Schieber und 5 Hydranten.** Pläne zc. bei S. Ruffach, Präsident der Wasserversorgung Luchhausen. Offerten bis 16. Januar an denselben.

**Bern. Parkettarbeiten zu 4 Dreifamilienwohnhäusern. Buchene Kurzriemen, gedämpft, 2. Qualität.** Offerten pro m² bis 20. Januar an G. G. Schanz, Bautechniker, Lyb.

**Luzern. Allgemeine Baugenossenschaft Luzern. Rohbauarbeiten für 16 Doppel-Mehrfamilienhäuser auf der Liegenschaft Breitachen. Erd-, Maurer-, Kanalisations-, Kunststein-, Zimmer-, Spengler- und Dachdeckerarbeiten, Eisenlieferung.** Pläne zc. bei den Bauleitungen, Otto Schärli, Architekt, Bundesgasse 15 und Anton Mozzatti, Architekt, Horwstrasse 40, Luzern. Offerten bis 20. Januar an den Präsidenten der Baukommission, Rob. Müller, Bleicherstrasse 17, Luzern.

**Schwyz. Wohnhausneubau für A. Kengelbacher, Bahnhofstrasse, Siebnen. Schreinerarbeiten, Beschläglieferung, Parkett-, Plattenleger- und Sattlerarbeiten, elektrische Installationen, Maler- und Tapezierarbeiten.** Pläne zc. bei der Bauleitung, A. Affeltranger, Architekt, Glarus, sowie von abends 6 Uhr an beim Bauherrn in Siebnen. Offerten mit Aufschrift „Neubau Kengelbacher“ bis 19. Januar an die Bauleitung.

**Fribourg. Fourniture et pose de la clôture en fer (longueur 170 m environ) du cimetière de Cugy-Vesin.** Conditions chez M. Grandgirard, syndic, où les offres seront déposées pour le 15 janvier à 20 h.

**Solothurn. Zweifamilienhaus für A. Blaser-Burkhalter in Derendingen. Erd-, Maurer-, Kanalisations-, Kunststein-, Platten-, Zimmer-, Dachdecker-, Spengler-, Gipser-, Glaser-, Schreiner-, Schlosser- und Malerarbeiten, sanitäre Installationen, Zentralheizung, Kolladenlieferung, Zulaufbeläge.** Pläne zc. bei der Bauleitung, Ernst Ruser, Architekt, Bärenplatz 11, Solothurn. Eingaben bis 17. Januar an denselben.

**Graubünden. Gemeinde Sufers. Umbau des Schulhauses. Maurer-, Holz-, Spengler-, Sattler- u. Malerarbeiten.** Unterlagen beim Gemeindepräsident. Offerten mit Aufschrift „Offerte Schulhaus“ bis 23. Januar an den Gemeindevorstand.

**Aargau. Fabrikverweiterung der Firma Birchmeier & Cie., Metallwarenfabrik in Künlen. Pläne zc. bei der Bauleitung, Architekten A. von Arx & B. Real in Olten. Eingaben bis 24. Januar an die Architekten.**

**Thurgau. Neubau III der Irrenheilanstalt Münsterlingen. Maurer-, Eisenbeton-, Steinhauser-, Zimmer-, Spengler- und Dachdeckerarbeiten, Wäschhausanlage.** Formulare bei der Bauleitung, Oskar Möritzer, Architekt, Romanshorn, jeweils nachmittags. Eingaben mit Aufschrift „Neubau III der Irrenheilanstalt Münsterlingen“ bis 28. Januar an das kant. Straßens- und Baudepartement in Frauenfeld.

**Ticino. Comune di Campello. Costruzione dell'acquedotto di Campello.** Piani, ecc. presso l'Ispezzore forestale in Faido. Scadenza del concorso il 18 gennaio, ore 12.