

**Zeitschrift:** Illustrierte schweizerische Handwerker-Zeitung : unabhängiges Geschäftsblatt der gesamten Meisterschaft aller Handwerke und Gewerbe

**Herausgeber:** Meisterschaft aller Handwerke und Gewerbe

**Band:** 46 (1930)

**Heft:** 39

**Rubrik:** Submissions-Anzeiger

### **Nutzungsbedingungen**

Die ETH-Bibliothek ist die Anbieterin der digitalisierten Zeitschriften auf E-Periodica. Sie besitzt keine Urheberrechte an den Zeitschriften und ist nicht verantwortlich für deren Inhalte. Die Rechte liegen in der Regel bei den Herausgebern beziehungsweise den externen Rechteinhabern. Das Veröffentlichen von Bildern in Print- und Online-Publikationen sowie auf Social Media-Kanälen oder Webseiten ist nur mit vorheriger Genehmigung der Rechteinhaber erlaubt. [Mehr erfahren](#)

### **Conditions d'utilisation**

L'ETH Library est le fournisseur des revues numérisées. Elle ne détient aucun droit d'auteur sur les revues et n'est pas responsable de leur contenu. En règle générale, les droits sont détenus par les éditeurs ou les détenteurs de droits externes. La reproduction d'images dans des publications imprimées ou en ligne ainsi que sur des canaux de médias sociaux ou des sites web n'est autorisée qu'avec l'accord préalable des détenteurs des droits. [En savoir plus](#)

### **Terms of use**

The ETH Library is the provider of the digitised journals. It does not own any copyrights to the journals and is not responsible for their content. The rights usually lie with the publishers or the external rights holders. Publishing images in print and online publications, as well as on social media channels or websites, is only permitted with the prior consent of the rights holders. [Find out more](#)

**Download PDF:** 23.01.2026

**ETH-Bibliothek Zürich, E-Periodica, <https://www.e-periodica.ch>**

Wir ersuchen Sie um gefällige Bekanntgabe Ihrer Adresse, damit wir Ihnen Spezialangebot machen können: Robert Nebi & Cie., A.-G., Zürich.

Auf Frage 563. Bauholzfräsen liefert Robert Hänni, Maschinenfabrik, Leuzigen (Bern).

Auf Frage 563. Bauholzfräsen in verschiedenen Ausführungen, mit und ohne Kugellagerung, liefert die Maschinen- und Werkzeugfabrik A.-G. vorm. H. Hoffart, Reiden (Luzern).

Auf Frage 563. Bauholzfräsen liefern A. Müller & Cie. A.-G., Brugg.

Auf Frage 563. Bauholzfräse fabriziert Wihl. Frion, Maschinenbau, Basel 5.

Auf Frage 563. Die A.-G. der Eisens- und Stahlwerke vorm. Georg Fischer, Werk Maschinenfabrik Rauschenbach, Schaffhausen, liefert Bauholzfräsen.

Auf Frage 565. Saverner Schleifsteine samt Welle und Lager liefert F. Bender, Werkzeuge, Zürich 1, Oberdorfstr. 9 u. 10.

Auf Frage 565. Saverner Schleifsteine f. mit Welle liefert Paul Deschger, Werkzeuge und Maschinen, Dettikon-Zürich.

## Submissions-Anzeiger.

**Schweizer. Bundesbahnen, Kreis III. Innere Malerarbeiten zum Umbau des Aufnahmegebäudes im Bahnhof Sargans.** Pläne zc. bei der Bauabteilung, Sektion für Hochbau, Bureau Nr. 527, 5. Stock des Verwaltungsgebäudes, Kasernenstrasse 97, Zürich, sowie im Stationsbureau Sargans. Angebote mit Aufschrift „Malerarbeiten Aufnahmegebäude Bahnhof Sargans“ bis 31. Dezember an die Bauabteilung des Kreises III in Zürich.

**Schweizer. Bundesbahnen, Kreis III. Maler- und Tapeziererarbeiten für das neue Stationsgebäude samt Güterschuppen in Haag-Gams.** Pläne zc. bei der Bauabteilung, Sektion für Hochbau, Bureau Nr. 527, 5. Stock des Verwaltungsgebäudes, Kasernenstrasse 97 in Zürich, sowie auf dem Stationsbureau in Haag-Gams. Angebote mit Aufschrift „Maler- und Tapeziererarbeiten Stationsgebäude Haag-Gams“ bis 31. Dezember an die Bauabteilung des Kreises III in Zürich.

**Zürich. Schulhaus Friesenberg, Zürich 3. Elektrische Installationen und Beleuchtungskörper.** Pläne zc. je von 14—17 Uhr bei den Architekten Henauer & Witschi, Talstrasse 15, Zürich. Offerten mit der Aufschrift „Schulhaus Friesenberg, elektrische Installationen“ bis 3. Januar an den Vorstand des Baurefens I, Stadthaus. Eröffnung der Angebote am 5. Januar, 11 Uhr, auf der Baukanzlei I, Stadthaus, 3. Stock.

**Zürich. Kirchgemeindehaus und Kinderkrippe Wipfingen. Kirchgemeindehaus: Gipserarbeiten, elektrische**

**Installationen. Kinderkrippe: Maler- und Tapeziererarbeiten, Vinoleumbeläge.** Pläne zc. bei der Bauleitung, Vogelbacher & Maurer, Architekten, Töbistrasse 67, Zürich 2, vom 22. bis 31. Dezember, nur von 14—17 Uhr. Angebote mit Aufschrift „Offerte Kirchgemeindehaus Wipfingen“ bis 5. Januar an G. Billeter, Hofstrasse 19, Zürich 6.

**Zürich. Tiefbauamt der Stadt Zürich. Verkauf auf Abbruch der Gebäude Forchstrasse 41 und 43.** Pläne zc. auf dem Tiefbauamt. Eingaben mit Aufschrift „Abbruch Forchstrasse 41 und 43“ bis 9. Januar an den Vorstand des Baurefens I. Offerteneröffnung: 10. Januar, 11 Uhr, Baukanzlei I.

**Zürich. Stiftung Wohnungsfürsorge für kinderreiche Familien. Wohnkolonie Brunnenhof, Hofwiesen-Brunnenhofstrasse. Plattenbeläge, Parkett-, Schlosser- (Briefkasten) und Malerarbeiten, Jalousieläden und Rolljalousien, Beschlügelieferung, Küchen-, Waschküchen- und Kellermöbiliar.** Pläne zc. je vorm. von 9—11 Uhr im Bureau Nr. 41 des Hochbauamtes, Amtshaus IV, Uraniastrasse 7. Angebote mit entsprechender Aufschrift bis 27. Dezember an das Hochbauamt der Stadt Zürich, Amtshaus IV, Uraniastrasse 7.

**Zürich. Neubau Volkshaus, Zürich 5. Spenglerarbeiten, Flachdachungen, Gipserarbeiten und Hartputz, elektrische Installationen, Zimmerarbeiten.** Pläne zc. bis 31. Dezember je von 2—4 Uhr beim Bauführer, Zimmatschulhaus, Zimmer Nr. 1, Parterre. Offerten mit Aufschrift „Bauarbeiten Volkshaus“ bis 7. Januar abends an die Bauleitung, Steger & Eggenber, Architekten, Gemeindefürsorge 10, Zürich 7.

**Zürich. Baugenossenschaft der Straßenbahner Zürich. Kolonie Entlisberg. II. Bauetappe. 7 Doppel-Mehrfamilienhäuser mit 42 Wohnungen. Erd-, Maurer-, arm. Beton-, Kunststein-, Zimmer-, Spengler-, Dachdecker-, Glaser- und Gipserarbeiten, Jalousie- und Rolladen-Lieferung.** Formulare zc. bis 24. Dezember bei der Bauleitung, G. Leuenberger, J. Glückiger, Architekten, Sihlstrasse Nr. 34, Zürich 1. Angebote bis 27. Dezember an den Präsidenten obiger Baugenossenschaft, Oskar Tschudin, Grebelackerstrasse 32, Zürich 6.

**Bern. Wohn- und Geschäftshaus-Neubau für Geschwister M. und R. Büttiker, Herzogenbuchsee. Erd-, Maurer-, Zimmer-, Dachdecker-, Spengler- und Gipserarbeiten, elektrische und sanitäre Installationen, Glaser-, Schreiner- und Malerarbeiten.** Pläne zc. ab 22. Dezember, jeweils vormittags im Bureau der Bauleitung, Paul Brechbühler, Herzogenbuchsee. Eingaben bis 27. Dezember, mittags 1 Uhr an die Bauherrin.

**Luzern. Allgemeine Baugenossenschaft Luzern. Ausschreibung unter stadtluzernischen Firmen. VI. Bauetappe auf der Himmelreichmatte. Erd-, Maurer- und Kanalisationsarbeiten, Kunststein-, Eisenbalken- und Betoneisenlieferung, Zimmer-, Spengler-, Dachdecker- und Gipserarbeiten und Vinoleumunterlagen.** Pläne zc. bei Werner Dolder, Architekt, Viktoriahof. Offerten bis 29. Dezember an den Präsidenten der Baukommission, Rob. Müller, Zugführer, Weichersstr. 17, Luzern.

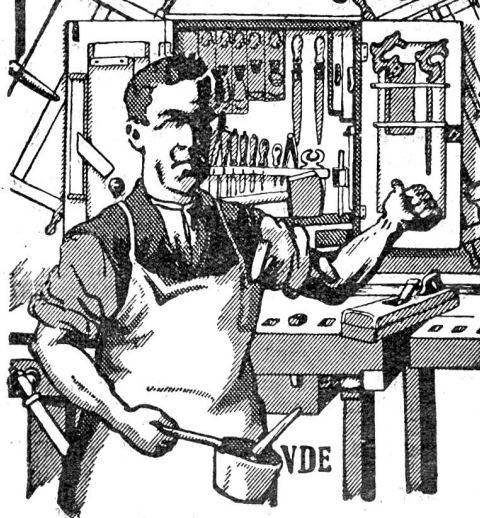
**Luzern. Immobilienengossenschaft „Niedhof“, Luzern. Schreinerarbeiten für ein Wohn- und Geschäftshaus an der Zentral-/Morgartenstrasse in Luzern.** Pläne zc. ab 18. Dezember bei der Bauleitung, B. Giumini, Architekt, Bahnhofstr. 57b, Zürich 1. Angebote bis 29. Dezember, abends 6 Uhr, an die Bauleitung.

**Luzern. Neubau Cinema Capitol Luzern. Gipser-, Maler- und Tapeziererarbeiten, Boden- und Wandplattenbeläge, Vinoleumunterlagen, Gummieläge und Vinoleum, Marmorarbeiten, Rolladenlieferung, Glaser- u. Schlosserarbeiten, Schaufensteranlagen, Parkettarbeiten, Klebwerk, Beleuchtung, Bühneneinrichtung, Bestuhlung, Bar- und Biereinrichtung.** Formulare gegen Einsendung von Fr. 1 in Briefmarken bei Windler & Cie. A.-G. in Fribourg. Pläne zc. auf der Baustelle Bundesplatz, von 8—12 und 14—18 Uhr. Eingaben bis 7. Januar 1931 an Windler & Cie. A.-G. in Fribourg.

**Fribourg. Communes de Chapelle-s. Oron et de Gillarens. Construction du nouveau bâtiment scolaire et transformation de l'ancien. Maçonnerie, charpente, couverture, ferblanterie, menuiserie, serrurerie, gypserie et peinture.** Concours entre les maîtres d'état domiciliés dans le canton. Plans, etc. chez Auguste Crausaz, conseiller communal, à Chapelle, les 22, 26, 29 décembre et le 2 janvier, de 13 à 16 heures. Offres à A. Crausaz pour le 5 janvier à 18 h.

**Solothurn. Neubau des Verwaltungsgebäudes der Solothurner Kantonalbank. Schreinerarbeiten, Beschlügelieferung, Wand- und Bodenplattenbeläge, Vinoleumbeläge, Schlosserarbeiten I. Teil, Maler-, Beiz- und Tapeziererarbeiten.** Pläne zc. bei der Bauleitung, G. Bützberger, Architekt, Westbahnhofstrasse Nr. 5. Offerten mit der Aufschrift „Preiseingabe für das Verwaltungsgebäude“ bis 31. Dezember an die Direktion der Solothurner Kantonalbank in Solothurn.

## Meine Qualitätswerkzeuge



beziehe ich von:

**F. Bender.**

WERKZEUGE, BESCHLÄGE, OBERDORFSTR., ZÜRICH

3470 a

**Solothurn.** Neubau für W. Vinz-Fringeli, Lehrer, Niedholz. Maurer-, Kunststein-, Zimmer-, Spengler-, Dachdecker-, Gipser-, Glaser-, Schreiner-, Schlosser-, Parkett-Malerarbeiten, Rolladenlieferung, Wand- und Bodenbeläge, sanitäre und elektrische Installationen, Inlaibbeläge, Asphaltbeläge und Zentralheizung. Formulare zc. bei der Bauleitung, Ed. Sterki, Architekt, Nellenweg 4, Solothurn. Tel. Nr. 12.37. Eingabetermin 26. Dezember.

**Basel.** Turnhalle Theaterstrasse in Basel. Plattenbeläge und Terrazzoarbeiten. Bauvorschriften beim bauleitenden Architekten, H. Neukomm, Greifengasse 1. Offerten mit der Aufschrift „Turnhalle Theaterstrasse, Plattenbeläge und Terrazzoarbeiten“ bis 24. Dezember, vormittags 11 Uhr, an das Sekretariat des Baudepartements in Basel. Submissionseröffnung gleichzeitig daselbst.

**Schaffhausen.** Wasserversorgung der Stadt Schaffhausen. Bau des Trinkwasser-Reservoirs auf dem Lahnbusch (6000 m³ Inhalt). Erdaushub, Drainage, Beton und Eisenbeton, Verputz und Isolierungen. Pläne zc. ab 17. Dezember bei Erwin Mäler, Ingenieurbureau, Steigstrasse 51, Schaffhausen, gegen Kostenvergütung von 6 Fr. Angebote mit der Aufschrift „Reservoir Lahnbusch“ bis 3. Januar, an die Direktion der städt. Wasserversorgung. Öffnung der Angebote am 5. Januar, vorm. 10 Uhr, im Oberhaus (2. Stock).

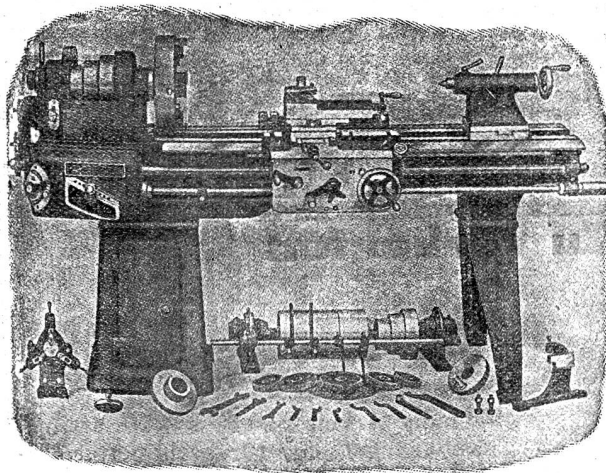
**Aargau.** Schulhausbau Moosleerau. Innere Verputz-, Glaser-, Schreiner-, Plättli-, Parkett- und Malerarbeiten. Pläne zc. vom 22. Dezember an bei der Bauleitung, Karl Freulich, Architekt, Brugg, Baslerstrasse. Tel. 471. Eingaben mit der Aufschrift „Schulhaus-Neubau“ bis 27. Dezember an Edw. Eichenberger, Präsident der Schulhausbaufunktion.

**Aargau.** Wohn- und Geschäftshaus mit Garagen in Dürrenäsch. Maurer-, Zimmer-, Dachdecker-, Schreiner-, Glaser- und Malerarbeiten (unter Unternehmer der nähere Umgebung), ferner Zentralheizung, Garagetore und Rolläden. Auskunft erteilt die Bauführung, Fr. Mühlethaler, Architekturbureau, Seengen. Tel. 97.

**Thurgau.** Kantonalbank-Neubau (Filiale) in Sirmach. Glaser- und Gipserarbeiten, Boden- und Wandplattenbeläge, fertige Steinholzböden und fugenlose Unterlagsböden, Roll- und Jalousieladenlieferung samt Montage. Pläne zc. im Bauwesen des Neubaus in Sirmach je von 2 bis 4 Uhr. Offerten mit der Aufschrift „Kantonalbank Sirmach“ bis 31. Dezember, abends 6 Uhr, an die Verwaltung der Kantonalbank Sirmach.

**Thurgau.** Einfamilienhaus für J. Brendle, z. „National“, Weinfelden. Verputz-, Glaser-, Schreiner-, Schlosser-, Maler- und Tapezierarbeiten, Beschläglieferung, Linoleumbeläge, Wandplattenbeläge, sanitäre Anlage, elektrische Beleuchtungsanlage. Pläne zc. bei der Bauleitung, H. Bächle, Architekturbureau, Weinfelden. Offerten bis 27. Dezember an den Bauherrn.

## WERKZEUG-MASCHINEN



W. Wolf, Ingenieur :: vorm. Wolf & Weiss :: Zürich  
Lager und Bureau: Brandschenkestrasse 7.

**Vaud.** Transformation du bâtiment de Alexis Pavillard, propriétaire à Orny. Maçonnerie, charpente, couverture, ferblanterie, appareillage, gypserie, peinture, carrelage et revêtements, menuiserie, serrurerie. S'inscrire jusqu'au 26 décembre au bureau de L.-J. Guignard, architecte à La Sarraz.

## Zu verkaufen

im Dorfe Melchnau zu annehmbarem Preis

## neueres Wohnhaus mit Werkstatt, Schuppen

13 Aren Umschwung, auf Wunsch mit Maschinen, per sofort. Günstige Gelegenheit für Rechenmacher, Maurer oder anderes Gewerbe. - Auskunft bei: 5230

**Fritz Leibundgut, Bäckermeister, Melchnau**  
Telephon Nr. 25. (Bern).

## Wer verkauft

## dürre Tannen-Klotzbretter

15, 18, 21, 24 u. 27 mm dick, ca. 10 m³, gegen Entgegennahme eines Autos (Ford 1927).

Offerten unter Chiffre T 5348 an die Expedition.

## Sofort lieferbar:

1 Waggon  
**Bauholz**

etwas Sagholz dabei. 1 Wag. 45 mm

## Kant-Bretter

4-5 m lang. 1 Waggon  
**Baum-Bretter**

I., II.-III. Qual. 24-60 mm  
2 Waggon

## Baum-Bretter

II.-III Qual., 18-80 mm  
1-2 Waggon prima

## Sagholz

I.-III. Kl. Alles verladen gegen Kassa ab **Oey Diemtigen** (Simmenthal Bern) von 5349

**Alfr. Aebersold, Säger**  
**Entschwil**

## Zu verkaufen

ein mittelschweres kompl.

## Schwung-Geschirr

ganz billig. An Zahlung werden 2 schwere Lager, 110 mm Bohrung genommen.

Offerten unter Chiffre K 5351 an die Expedition.

Trockene, schön sortierte

## Klotz- und Parallelbretter

sowie breite Spaltware aller Dimensionen haben stets **abzugeben** und liefern frei Grenzstationen

**Stadelmann & Lässer**  
Holzexport  
**Schwarzach** (Vorarlbg.) [4893]

## Trennband-säge

Neuestes Fabrikat L. „Brenta“, 110 mm Rollendurchmesser, fabriken. Ist umständehalber sofort und mit günstigen Zahlungsbedingungen **abzugeben**. Ausserst günstige und seriöse Gelegenheit. Anfragen unter Chiffre T 5335 an die Exped.

## Buchenbretter

30 m³ zu 50 mm, trocken u. abgeschäumt, alles nur große Stücke, billig

## abzugeben.

Nähe Zürich.

Anfragen unter Chiffre B 5288 an die Expedition.

## Wer liefert Vierkantstäbe Tannen und Föhren

1500x27x27 mm, roh, saubere, astreine, trockene Ware? Offerten unter Chiffre V 5306 an die Expedition.

## Kunden-Säge zu pachten gesucht

Würde auch eine in Akkord nehmen.

Offerten unter Chiffre K 5380 an die Expedition.