

**Zeitschrift:** Illustrierte schweizerische Handwerker-Zeitung : unabhängiges Geschäftsblatt der gesamten Meisterschaft aller Handwerke und Gewerbe

**Herausgeber:** Meisterschaft aller Handwerke und Gewerbe

**Band:** 46 (1930)

**Heft:** 38

**Rubrik:** Aus der Praxis - für die Praxis

### **Nutzungsbedingungen**

Die ETH-Bibliothek ist die Anbieterin der digitalisierten Zeitschriften auf E-Periodica. Sie besitzt keine Urheberrechte an den Zeitschriften und ist nicht verantwortlich für deren Inhalte. Die Rechte liegen in der Regel bei den Herausgebern beziehungsweise den externen Rechteinhabern. Das Veröffentlichen von Bildern in Print- und Online-Publikationen sowie auf Social Media-Kanälen oder Webseiten ist nur mit vorheriger Genehmigung der Rechteinhaber erlaubt. [Mehr erfahren](#)

### **Conditions d'utilisation**

L'ETH Library est le fournisseur des revues numérisées. Elle ne détient aucun droit d'auteur sur les revues et n'est pas responsable de leur contenu. En règle générale, les droits sont détenus par les éditeurs ou les détenteurs de droits externes. La reproduction d'images dans des publications imprimées ou en ligne ainsi que sur des canaux de médias sociaux ou des sites web n'est autorisée qu'avec l'accord préalable des détenteurs des droits. [En savoir plus](#)

### **Terms of use**

The ETH Library is the provider of the digitised journals. It does not own any copyrights to the journals and is not responsible for their content. The rights usually lie with the publishers or the external rights holders. Publishing images in print and online publications, as well as on social media channels or websites, is only permitted with the prior consent of the rights holders. [Find out more](#)

**Download PDF:** 23.02.2026

**ETH-Bibliothek Zürich, E-Periodica, <https://www.e-periodica.ch>**

nicht zu kurz kommen. Darüber ist man sich heute einig und es soll dem da und dort vielleicht etwas vernachlässigten Gebiet wieder die wünschenswerte Beachtung geschenkt werden. Die Veranstaltung von Kursen trug einem ausgeprägten Bedürfnis Rechnung.

**Vom Bau des Grimselkraftwerkes (Berichtigung).** Die Firma Aktien-Gesellschaft der Maschinenfabrik von Theodor Bell & Cie., Kriens (Luzern) schreibt uns: „In den letzten Nummern Ihres Blattes erschien ein Artikel unter dem Titel „Vom Bau des Grimselkraftwerkes“.

Nachdem Sie am Schlusse dieses Artikels die Firmen nennen, welche an den einzelnen Lieferungen partizipiert haben, so gestatten wir uns, Sie darauf aufmerksam zu machen, daß die Eisenkonstruktion für den Hochbau der Zentrale Händel durch unsere Firma geliefert und montiert worden ist.“

**Gasversorgung Thalwil.** Am 14. Dezember wurde in einer Gemeindeabstimmung der Abschluß eines Gaslieferungsvertrages mit der Stadt Zürich bei starker Stimmbeteiligung abgelehnt. Die verworfene Vorlage sah die Einstellung des Betriebes des Gaswerkes Thalwil vor, das die Gemeinden Thalwil, Oberrieden, Rüschlikon und Langnau a. A. mit Gas versorgt, und den Anschluß der Gasversorgung an das städtische Gaswerk in Schlieren, womit für Thalwil eine Gaspreisreduktion von 25 auf 20 Rp. verbunden gewesen wäre.

**Der 95. praktische Kurs für autogene Metallbearbeitung** wird vom 5. bis 10. Januar in unserer staatlich subventionierten Fachschule für autogene Metallbearbeitung (unter Aufsicht der Allgemeinen Gewerbeschule) in Basel, Dörsengasse 12, nach dem üblichen Programm abgehalten — Anmeldungen zu diesem Kurs sind an den Schweizerischen Azetylenverein, Dörsengasse 12, Basel, zu richten.

## Literatur.

**Baustoff-Praktikum.** ein Lehrheft für den Unterricht und für die Praxis von Dr. P. Nizsche. 82 Seiten in Oktavformat mit 27 Abbildungen im Text. Preis kartontert Mk. 1.60. Verlag Dr. Max Jänicke, Leipzig.

Dieses jedem Praktiker namentlich auf Baustellen als Bademeßum anzurathende schmale Bändchen erschien soeben in der Reihe der „Bautechnischen Lehrhefte für den Unterricht an Baugewerkschulen“. Eine gute Kenntnis der Baustoffe in chemischer wie in physikalischer Hinsicht mangelt heute noch sehr oft selbst dem gewiegten Praktiker auf dem Bauplatze. Auf den Baugewerkschulen und Hochschulen lernt man gar Manches aus diesen Gebieten, aber nicht immer das, was in der einfachen Praxis zu wissen not tut. Man lernt die Prinzipien der großen Prüfverfahren, wie sie in den Laboratorien ausgeführt werden, von denen man aber in den meisten Fällen auf den Baustellen leider keinen Gebrauch machen kann. Dieses neue Büchlein fällt hier willkommenener Weise eine Lücke aus, indem es die bekannten, genauen und komplizierten Prüfverfahren nur streift, dafür aber speziell auf die kleinen und praktischen, wohl weniger genauen, aber für diese Fälle in der Regel durchaus genügenden Verfahren eingeht und in dieser Hinsicht ein Nachschlagebuch von seltener Vollständigkeit darstellt.

Es behandelt zunächst die wichtigsten chemischen Reaktionen, zeigt z. B. wie man das Vorhandensein von salpetersauren Salzen oder Blei nachweisen kann, oder wie durch eine einfache Methode eine organische Verunrein-

igung von Sanden und Kiesen kenntlich wird. Im chemischen Praktikum werden hauptsächlich Übungsaufgaben über die Untersuchung von Wässern, Natursteinen, Baubindemitteln etc. gegeben. Von besonderem Interesse dürften hier die Kapitel über die Zemente, Gips, Schlackensteine und Kofuntersuchungen sein. Sie werden jedem Baufachmann neues, wichtiges Wissen vermitteln. Ein dritter Teil befaßt sich mit dem mechanischen Praktikum, nimmt Bezug auf die gebräuchlichen amtlichen Normen im Prüfverfahren und erläutert dann eine Menge einfacher und sehr anschaulicher Sonderverfahren, die speziell auf Baustellenzwecke zugeschnitten sind. Er gibt Anleitung, wie die Baustoffe beispielsweise auf spezifisches Gewicht, Porosität, Feuchtigkeitsgehalt, Wasserauf- und Wasserabnahmefähigkeit, Wasserdichtigkeit, Luftdurchlässigkeit, Schwindung und Schwellung, Frost- und Feuerbeständigkeit, Temperaturleitfähigkeit, Säurebeständigkeit, auf Rostschutz, Mahlsiebhalt, Zug, Druck, Biegung, Absicherung, Schlag und Härte, auf Diebstahl, Ausblühungen usw., zu prüfen sind. Sehr oft wird dabei von der einfachen Vergleichsprüfung Gebrauch gemacht.

Wie schon aus der bloßen Aufzählung ersichtlich, geht die vorliegende Schrift hie und da weit über das Pensum hinaus, das gewöhnlich an technischen Lehranstalten gelehrt wird. Gewisse Grundlagen in Chemie, Mechanik und Baustoffkunde setzt es selbstverständlich als bekannt voraus. (Rü.)

**„Westermanns Monatshefte.“** Während in früheren Jahren der Besitz eines Weltatlases nur den begüterten Kreisen möglich war, findet man heute einen guten wissenschaftlichen Atlas in sehr vielen Familien. Das hat mit seine Ursache darin, daß die Firma Westermann einen sowohl in drucktechnischer als auch in kartographischer Beziehung außerordentlich wertvollen Atlas als Bestandteil ihrer Zeitschrift „Westermanns Monatshefte“ herausgibt. Viele unserer Leser werden die Tagesneuigkeiten, politische Ereignisse, Zerrbilder, Erdbeben und überhaupt alle wichtigen Geschehnisse an Hand dieses Westermanns Monatsheft-Atlases verfolgen und sie haben nebenbei noch den Vorteil, daß sie auf diese Weise ihre geographischen Kenntnisse ergänzen.

Daß der Bezieherkreis von Westermanns Monatsheften auch in dieser Notzeit immer noch wächst, ist ein erfreuliches Zeichen dafür, daß wertvolle Aufsätze und Abhandlungen über Literatur, Theater, Musik, Kunst, Wissenschaft, Technik, Reisebeschreibungen immer noch gewertet werden.

Leser, die die Zeitschrift noch nicht kennen, haben die Möglichkeit, sich ein früheres Probeheft von dem Verlag Georg Westermann in Braunschweig schicken zu lassen.

## Aus der Praxis — Für die Praxis.

### Fragen.

NB. Verkaufs-, Tausch- und Arbeitsgesuche werden unter dieser Rubrik nicht aufgenommen; derartige Anzeigen gehören in den Inseratenteil des Blattes. — Den Fragen, welche „unter Chiffre“ erscheinen sollen, wolle man 50 Cts. in Marken (für Zusendung der Offerten) und wenn die Frage mit Adresse des Fragestellers erscheinen soll, 20 Cts. beilegen. Wenn keine Marken mitgeschickt werden, kann die Frage nicht aufgenommen werden.

550. Wer hätte 1 Erhaufstör für Sägenscharfautomat abzugeben? Offerten mit Preisen an J. Gerteis, Hobel- und Sägewerk, Niederuzwil.

551. Wer hätte gut erhaltene Astlochbohrmaschine, ein- oder mehrspindlig, abzugeben? Offerten unter Chiffre 551 an die Grdb.

552. Wer hätte abzugeben gut erhaltenen Einfachgatter oder Horizontalgatter, 80–120 cm Stammdurchgang? Offerten an Postfach Brugg 132.

**553.** Wer hätte abzugeben 1 kleinen Elektromotor, gebraucht, zirka  $\frac{1}{2}$  PS, mit Luftventilator und Gehäuse, event. auch nur der bloße Motor, mit Schaltkasten? Offerten unter Chiffre 553 an die Exped.

**554.** Wer hätte gebrauchte Waschmaschine mit Sortiereinrichtung und Steinbrecher für zirka 10–20 m<sup>3</sup> Tagesleistung zu vermieten ca. 2 Monate oder nachher event. zum verkaufen? Offerten unter Chiffre 554 an die Exped.

**555.** Wer hätte 1 Handkranz zur Herstellung von Rundschindeln abzugeben und wer liefert entsprechende Maschinen, miet- oder kaufweise? Offerten an Kaver Jten & Sohn, Sägerei und Holzhandlung, Sattel (Schwyz).

**556.** Wer hätte gebrauchte, aber gut erhaltene Baracke abzugeben? Nähere Angaben über Größe und Preis erbeten unter Chiffre 556 an die Exped.

**557.** Wer liefert gebrauchten Radiator (Heizkörper für Zentralheizung), ca. 1 m hoch, 80 cm lang, 12 cm breit, mit ca.  $3\frac{1}{2}$  m<sup>2</sup> Heizfläche? Offerten an Max Müller, Wintergasse 9, Basel.

**558.** Wer hätte 1 gebrauchte, gut erhaltene Hobelmesserschleifmaschine abzugeben, Mindestbreite 80 cm, event. wer liefert neue? Offerten an Jeno Durrer, Parkettfabrik, Sägerei und Holzhandlung, Giswil (Obwalden).

**559.** Wer hätte harthölzerne Haustüre, 100×220 cm Sichtgröße, mit Fenster und Gitter, abzugeben? Offerten unter Chiffre H R 614, postlagernd Zug.

**560.** Wer hat ca. 50 Stück gebrauchte, eiserne Schwellen für Rollbahngleise von 60 cm Spurweite abzugeben? Offerten an Joh. Spillmann, Sägewerk, Zug.

**561.** Wer liefert 1 Paar gebrauchte oder neue Bandsäge- rollen von 800 mm Durchmesser und ca. 40 mm Bohrung? Offerten an Jos. Rüsel, Wagnerei, Meierstappel (Zuzern).

**562.** Wer hat abzugeben 1 Drehbänkl mit Leitspindel samt Zubehör, Drehlänge 40–60 cm, sowie 1 Repulsions-Kollektor-Motor für Wechselstrom,  $\frac{1}{4}$  PS, 130–150 Volt? Offerten an Anton Duß, Mechaniker, Wollhusen (Zuzern).

**563.** Wer liefert gebrauchte oder neue Bauholzfräse? Offerten unter Chiffre 563 an die Exped.

**564.** Wer hätte abzugeben 1 Hochdruckdampfessel von ca. 30 m<sup>2</sup> Heizfläche, geeignet sowohl für Kohlen-, wie Holz- und Spänefeuerung? Offerten unter Chiffre 564 an die Exped.

**565.** Wer liefert Saverer Schleifsteine samt Welle und Lager? Offerten unter Chiffre 565 an die Exped.

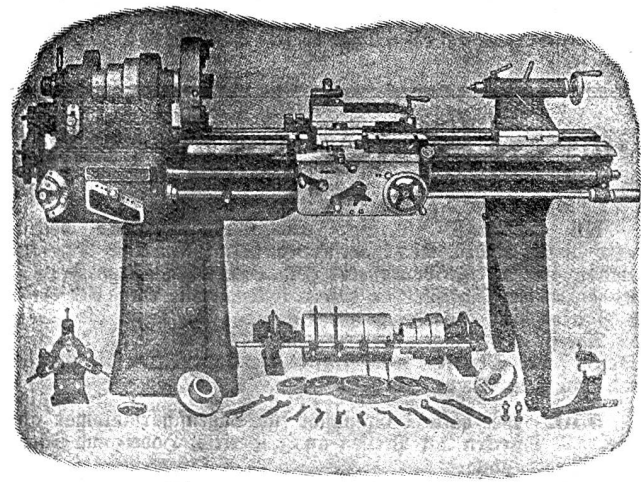
**566.** Wer hätte 1 gebrauchten, gut erhaltenen, stabilen Benzinmotor, 3–4 HP, abzugeben? Offerten an Fr. Rätz, mech. Werkstätte, Leuzigen (Bern).

### Antworten.

Auf Frage 531. Wir führen die Generalvertretung von elektrischen Leimochapparaten: Serva-Déag, Industrie- und Handels-Aktiengesellschaft, Zürich, Pelikanstraße 9.

Auf Frage 538. Die A.-G. Olma in Olten liefert Zahn- räder und Transmissionsteile.

## WERKZEUG-MASCHINEN



W. Wolf, Ingenieur :: vorm. Wolf & Weiss :: Zürich.  
Lager und Bureau: Brandschenkestrasse 7.

Auf Frage 538. Zahnräder von 90–100 cm Durchmesser, sowie dazu passende Zahnkolben hat abzugeben: Lütthi & Cie., Maschinenbau, Worb.

Auf Frage 541. Bandsägeblätter-Schärfmaschinen liefert Hans Zuppinger, Bern, Vertreter der Firma Louis Brenta, Brüssel.

Auf Frage 541. Sägeschärfmaschinen neuester Konstruktion liefert Boesch & Dubs, Thun.

Auf Frage 541. Sägeschärfmaschinen für Band- und Kreis- sägen liefert Paul Deschger, Werkzeuge, Maschinen, Derlfon- Zürich.

Auf Frage 541. Schärfmaschinen für Band- und Kreis- sägen liefert die A.-G. der Eisen- und Stahlwerke vormals Georg Fischer, Werk Maschinenfabrik Rauschenbach, Schaffhausen.

Auf Frage 541. Fabrikneue Sägeschärfmaschinen für Band- sägen, Kreissägen und Gattersägen haben abzugeben: A. Müller & Cie. A.-G., Brugg (Aargau).

Auf Frage 541. Eine gebrauchte, aber tadellose Bandsäge- blatt-Schärfmaschine hat abzugeben: Lütthi & Cie., Maschinen- bau, Worb.

Auf Frage 541. Die A.-G. Olma in Olten liefert Schärf- maschinen für Band- und Kreissägeblätter.

Auf Frage 542. Kreissägezellen hat abzugeben: Heinrich Wertheimer, Limmatstrasse 50, Zürich 5.

Auf Frage 542. Die A.-G. Olma in Olten liefert Kreis- sägewellen mit Kugellagerung.

Auf Frage 542. Kreissägezellen auf Kugellager liefert die A.-G. der Eisen- und Stahlwerke vorm. Georg Fischer, Werk Ma- schinenfabrik Rauschenbach, Schaffhausen.

Auf Frage 542. Fräswellen in verschiedener Dimensionierung liefern A. Müller & Cie. A.-G., Brugg (Aargau).

Auf Frage 542. Fräswellen mit Kugellagerung liefert Robert Hänni, Maschinenfabrik, Leuzigen (Bern).

Auf Frage 542. Fräswellen mit Kugellager liefern Boesch & Dubs, Thun.

Auf Frage 542. Kreissägezellen mit Kugellagerung liefert Paul Deschger, Werkzeuge, Maschinen, Derlfon-Zürich.

Auf Frage 546. Leimöfen liefert Paul Deschger, Werk- zeuge, Maschinen, Derlfon-Zürich.

## Submissions-Anzeiger.

**Schweizer. Bundesbahnen, Kreis I.** Erstellung eines neuen Abortgebäudes auf der Station Kerzers. Pläne zc. im Bureau des Bahningenieurs VI in Bern, sowie im Bureau des Stationsvorstandes in Kerzers. Angebote mit Auf- schrift „Erstellung eines neuen Abortgebäudes auf der Station Kerzers“ bis 22. Dezember an die Kreisdirektion I in Lausanne.

**Schweizer. Bundesbahnen, Kreis I.** Erstellung eines neuen Abortgebäudes auf der Station Aesch. Pläne zc. im Bureau des Bahningenieurs V in Delsberg. Angebote mit Auf- schrift „Erstellung eines neuen Abortgebäudes auf der Station Aesch“ bis 22. Dezember an die Kreisdirektion I in Lausanne.

**Schweizer. Bundesbahnen, Kreis III.** Maler- arbeiten zum Umbau des Aufnahmegebäudes im Bahnhof Sargans. Pläne zc. bei der Bauabteilung, Sektion für Hochbau, Bureau Nr. 527, 5. Stock des Verwaltungsgebäudes, Kasernen- strasse 97, Zürich, sowie im Stationsbureau Sargans. Angebote mit Aufschrift „Malerarbeiten Aufnahmegebäude Bahnhof Sar- gans“ bis 31. Dezember an die Bauabteilung des Kreises III in Zürich.

**Schweizer. Bundesbahnen, Kreis III.** Maler- und Tapeziererarbeiten für das neue Stationsgebäude samt Güterschuppen in Haag-Gams. Pläne zc. bei der Bauab- teilung, Sektion für Hochbau, Bureau Nr. 527, 5. Stock des Ver- waltungsgebäudes, Kasernenstrasse 97 in Zürich, sowie auf dem Stationsbureau in Haag-Gams. Angebote mit Aufschrift „Maler- und Tapeziererarbeiten Stationsgebäude Haag-Gams“ bis 31. De- zember an die Bauabteilung des Kreises III in Zürich.

**Zürich. Gemeinnützige Baugenossenschaft Wieding- hof, Zürich.** 24 Mehrfamilienhäuser mit 144 Wohnungen an der Guggach-, Buchegg-, Langacker- und Epäckstrasse in Zürich 6. Erd-, Maurer-, Beton-, Kanalisations-, Kunststein-, Zimmer-, Spengler-, Dachdecker- und Gipser- arbeiten, Schlackenplattenwände, Asphaltarbeiten. Keine Handwerkerbeteiligung. Pläne zc. bei der Bauleitung, J. Schütz, E. Bosphard, Architekten, Sonnenquai 24, Zürich, täglich 8 bis 10 und 2–4 Uhr. Offerten bis 22. Dezember an die Bauleitung.

**Bern. Gemeinde Roggwil.** Erweiterung der Wasser- versorgung. Quellsamungen Brunnmatt, Brunnstube Kohler, gußeiserne Muffenröhren aus Choindez 200–40 mm Zw., 1025 m, Formstücke, 10 Schieber und 4 Hydranten, Grabarbeiten, Reservoir 500 m<sup>3</sup>, 1 kammerig, in Eisenbeton. Pläne zc. auf der Gemeindschreiberei. Eingaben mit Aufschrift „Wasserversorgung“ bis 22. Dezember an den Präsidenten der