

**Zeitschrift:** Illustrierte schweizerische Handwerker-Zeitung : unabhängiges Geschäftsblatt der gesamten Meisterschaft aller Handwerke und Gewerbe

**Herausgeber:** Meisterschaft aller Handwerke und Gewerbe

**Band:** 46 (1930)

**Heft:** 35

**Rubrik:** Aus der Praxis - für die Praxis

### **Nutzungsbedingungen**

Die ETH-Bibliothek ist die Anbieterin der digitalisierten Zeitschriften auf E-Periodica. Sie besitzt keine Urheberrechte an den Zeitschriften und ist nicht verantwortlich für deren Inhalte. Die Rechte liegen in der Regel bei den Herausgebern beziehungsweise den externen Rechteinhabern. Das Veröffentlichen von Bildern in Print- und Online-Publikationen sowie auf Social Media-Kanälen oder Webseiten ist nur mit vorheriger Genehmigung der Rechteinhaber erlaubt. [Mehr erfahren](#)

### **Conditions d'utilisation**

L'ETH Library est le fournisseur des revues numérisées. Elle ne détient aucun droit d'auteur sur les revues et n'est pas responsable de leur contenu. En règle générale, les droits sont détenus par les éditeurs ou les détenteurs de droits externes. La reproduction d'images dans des publications imprimées ou en ligne ainsi que sur des canaux de médias sociaux ou des sites web n'est autorisée qu'avec l'accord préalable des détenteurs des droits. [En savoir plus](#)

### **Terms of use**

The ETH Library is the provider of the digitised journals. It does not own any copyrights to the journals and is not responsible for their content. The rights usually lie with the publishers or the external rights holders. Publishing images in print and online publications, as well as on social media channels or websites, is only permitted with the prior consent of the rights holders. [Find out more](#)

**Download PDF:** 25.01.2026

**ETH-Bibliothek Zürich, E-Periodica, <https://www.e-periodica.ch>**

die Arbeit nicht. Im Gegenteil, sie regt in sehr lebendiger Art und Weise zu eigener Beobachtung an. Eine andere, nicht minder lebenswerte Arbeit, gibt uns Einblick in die eigenartigen Verhältnisse zwischen Größe und Stärke gewisser Lebewesen und zieht Vergleiche zum Menschen. Mit allem Nachdruck möchte ich aber besonders auf eine Seite hinweisen, über der geschrieben steht: Schweizer Kameraden. Neue Arbeitsgruppen. Was hier in knappen Sätzen mitgeteilt wird, muß jedem Erzieher und zeitbewußten Menschen Freude erwecken. Da haben wir die Arbeitsschule in bester Art! Da haben wir den ganzen, fröhlichen Kinderelfer bei der Arbeit.

Dem literarischen Bedürfnis kommt der Jugendbörn entgegen, der in dieser Nummer auch Helmutundliches einschließt.

Wir haben im „Schweizer Kamerad und Jugendbörn“ eine Jugendschrift, die alle Beachtung und Verbreitung verdient.

M. S.

## Aus der Praxis — Für die Praxis.

### Fragen.

**NB. Verkaufs-, Tausch- und Arbeitsgesuche werden unter dieser Rubrik nicht aufgenommen;** derartige Anzeigen gehören in den Inseratenteil des Blattes. — Den Fragen, welche „unter Chiffre“ erscheinen sollen, wolle man **50 Cts.** in Marken (für Zusendung der Offerten) und wenn die Frage mit Adresse des Fragestellers erscheinen soll, **20 Cts.** beilegen. Wenn keine Marken mitgeschickt werden, kann die Frage nicht aufgenommen werden.

**514.** Wer hätte 1 gebrauchten, elektrischen Bandsägeblätzer-Östapparat (nicht mit Rohlenstiften) für Lichtanschluß abzugeben? Offerten an R. Stucki, Schreiner, Trimbach (Bern).

**515.** Wer hätte abzugeben 1 ältere Kehlmaschine samt Support mit gut erhaltenen Lagern? Offerten an Willy Keller, Zimmermeister, Oberach (Thurgau).

**516.** Wer hätte 1 gebrauchte, gut erhaltene Nagelmaschine abzugeben? Offerten unter Chiffre 516 an die Exped.

**517.** Wer liefert Pläne, Kostenvoranschlag und Anleitung zur Erstellung einer kleinen Holzdampe und -Trockenkammer nach neuzeitlichem Verfahren? Hochdruckdampfmaschine ist vorhanden. Offerten unter Chiffre 517 an die Exped.

**518.** Wer hätte abzugeben circa 1000 m Betonstahlriemen, 100/25/5 cm, auf Platz Zürich? Offerten unter Chiffre 518 an die Exped.

**519.** Wer hätte abzugeben 2 ältere Transmissionswellen, 50–55 mm Durchmesser, mit dazu passenden Lagern, Länge 3.10 und 5 m? Offerten an Riesenindustrie A.-G., Mühligen (Bern).

**520.** Wer liefert runde Sägmehlöfen in Zimmer mit Mäntel? Offerten an Sal. Baumann, Holzwolesfabrik, Affoltern bei Zürich.

**521.** Wer hätte abzugeben 1 älteren, noch gut erhaltenen Stemmapparat, sowie 1 Bohrkopf und einige Bohrer? Offerten an Rud. Schneider, Sägerei, Dießbach b. Büren.

**522.** Wer gibt Auskunft über praktische Holztrockenanlagen? Offerten unter Chiffre 522 an die Exped.

**523.** Wer repariert ältere Holzbearbeitungsmaschinen, Neulagern von Drehbank, event. Rundstabmaschine? Offerten unter Chiffre 523 an die Exped.

**524.** Wer liefert 1 neuen oder wenig gebrauchten Traktor mit Anhänger, dreiseitig, zum Kippen, 5 t Tragkraft, mit Luftbereifung, oder Lastwagen 4–5 t zum Kippen? Offerten unter Chiffre 524 an die Exped.

**525a.** Wer hat abzugeben gebrauchtes Feldtelefon, ähnlich der Militärtelefone, mit ca. 500 m Draht? **b.** Wer erstellt Einrichtungen zum Senken von schweren Holzstößen direkt über Felswände ohne Seilbahn? Die Einrichtung sollte doppelte Trommel haben, so daß während die Last abwärts zieht, immer ein Seil retour geht. Ferner muß eine einfache Ueberführung mit teils Zahnräder angebracht sein, zum Bewegen von Hand- und Sperräder oder Sperrklinken zum Verstellen beider Drehrichtungen? Offerten unter Chiffre 525 an die Exped.

**526.** Wer liefert moderne Doppel-Besäum- und Ratten-Kreisfägen? Offerten unter Chiffre 526 an die Exped.

**527.** Wer kann uns angeben, ob und wo feuerfeste Farbe erhältlich ist? Ersttirt ein zuverlässiger, feuerfester Anstrich auf Holz? Offerten unter Chiffre 527 an die Exped.

**528.** Wer hätte 1 gebrauchten Drehstrom-Motor von 5 bis 6 PS, 380 Volt, 50 Perioden, mit Anlaßer, abzugeben und zu welchem Preis? Offerten unter Chiffre 528 an die Exped.

### Antworten.

Auf Frage **480.** Biegsame Wellen mit Werkzeugmaschinen liefert die Firma Joseph Wormser, Baumaschinen, Zürich, Löhlistraße 61.

Auf Frage **493.** Gut erhaltene, kombinierte Abriht- und Dickenhobelmachine 60 cm, hat abzugeben: Hans Zuppinger, Transfisch, Bern.

Auf Frage **494.** Waschmaschinen liefert Albert Surber, Ingenieur, Zürich-Wollishofen, Seefraße 291.

Auf Frage **505.** Wenden Sie sich an die Firma R. Ruckstuhl, Böffler, Ingenieur, Isolierungen, Oberwinterthur.

Auf Frage **506.** Die A.-G. der Eisen- und Stahlwerke vorm. Georg Fischer, Werk Maschinenfabrik Rauschenbach, Schaffhausen, liefert Holzwolesmaschinen.

Auf Frage **508.** Motoren für Bergfägen für Benzin-, Petrol- und Rohölbetrieb liefert die Firma Würgler, Mann & Cie., Zürich/Albisrieden.

Auf Frage **508.** Die A.-G. Olma in Olten hat eine Bergfäge abzugeben, event. wird sie auch mietweise überlassen.

Auf Frage **509.** Gebrauchten Vollgatter haben abzugeben: G. Kocher & Cie., mech. Werkstätte, Rönitz (Bern).

Auf Frage **509.** Die A.-G. der Eisen- und Stahlwerke vorm. Georg Fischer, Werk Maschinenfabrik Rauschenbach, Schaffhausen, liefert Hochleistungs-Vollgatter.

Auf Frage **509.** Vollgatter in moderner Ausführung prbriziert die Maschinen- und Werkzeugfabrik A.-G. vorm. G. Boffart, Reiden (Zugern).

Auf Frage **509.** Die A.-G. Olma in Olten liefert Vollgattersfägen.

Auf Frage **510.** Gut erhaltene Bandsäge und Holzkreissäge hat abzugeben: Heinrich Wertheimer, Zimmstraße 50, Zürich b.

Auf Frage **510a.** Die A.-G. der Eisen- u. Stahlwerke vorm. Georg Fischer, Werk Maschinenfabrik Rauschenbach, Schaffhausen, liefert Bandsägen für Transmissionsantrieb, sowie mit direkt gekuppelten Motoren für riemenlosen Antrieb.

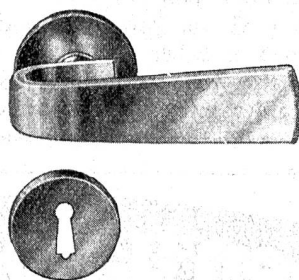
Auf Frage **510a, b u. c.** Die A.-G. Olma in Olten liefert Bandsägen, Blattführungen dazu und Kreisfägen mit verstellbarem Tisch.

Auf Frage **510b.** Bandsägenführungen mit Kugellagern liefert Paul Deschger, Eisenwaren und Werkzeuge, Dettikon-Zürich.

Auf Frage **511a.** Reparaturen bei Hobelmaschinen, sowie bei sämtlichen Holzbearbeitungsmaschinen werden besorgt bei der Maschinen- und Werkzeugfabrik A.-G. vormals G. Boffart, Reiden (Zugern).

Auf Frage **511a.** Die A.-G. Olma in Olten besorgt Reparaturen an Hobelmaschinen und hat Zinkenapparate abzugeben.

Auf Frage **511b.** Vierkanten-Beschläge liefert Ed. Huber, Eisenhandlung, Mettmensfetten (Zürich).



## Beschläge

FÜR BAU UND MÖBEL

in erstklassiger Ausführung in allen Stilarten und Farben. Kunstschmiedearbeiten. Verlangen Sie den Hauptkatalog.

**F. Bender.**

BESCHLÄGE, WERKZEUGE, EISENWAREN  
OBERDORFSTR. 9 und 10 - TEL. 27.192

**ZÜRICH**

Auf Frage 511b. Bierkastenbeschläge liefert Paul Deschger, Eisenwaren, Werkzeuge, Derliten-Zürich.

Auf Frage 511c. Einen gebrauchten, gut erhaltenen Zinkenapparat (Badenia) hat abzugeben: Paul Deschger, Werkzeuge, Eisenwaren, Derliten-Zürich.

## Submissions-Anzeiger.

**Chemins de fer fédéraux, 1er arrondissement.** Construction d'un bâtiment pour W. C., garage, etc., à la gare de Genève-Cornavin. Terrassements et maçonnerie. Plans, etc. au bureau du chef de district à la gare de Genève-Cornavin. Offres avec la mention «W. C. à la gare de Genève-Cornavin» à la Direction du 1er arrond., à Lausanne, pour le 1er décembre.

**Schweizer. Bundesbahnen, Kreis II.** Zimmerarbeiten für das Dienstgebäude im Rangierbahnhof Basel (Mutteng) (ca. 25 m<sup>2</sup> Konstruktionsholz). Pläne zc. im Hochbau-bureau der Bauabteilung im Verwaltungsgebäude der SBB in Luzern (Zimmer Nr. 85), ferner bei der Bauleitung in Basel im Dienstgebäude Ost. Planabgabe gegen Bezahlung von Fr. 1 (keine Rückerstattung). Offerten mit der Aufschrift „Zimmerarbeiten für das Dienstgebäude im Rangierbahnhof Basel“ bis 5. Dezember an die Bauabteilung des Kreises II der SBB in Luzern.

**Zürich.** Erweiterungsarbeiten der Heilanstalt Burg-hölzli, in Zürich 8. Schreiner-, Parkett-, Schlosser- und Malerarbeiten, Beschäftigungslieferung, Linoleumlieferung, steinerne Boden- und Wandbeläge. Eingabetermin 8. Dezember. Näheres im fanton. Amtsblatt.

**Zürich.** Mieterbaugenossenschaft „Brenelsgärtli“, Zürich 6. 10 Doppel-Mehrfamilienhäuser und 4 Einfamilienhäuser an der Hofwiesen- und Wismannstraße. Plattenbeläge, Parkettarbeiten, Schüttsteinlieferung, Maler- und Tapezierarbeiten. Formulare je vormittags 11 bis 12 und nachmittags 16–17 Uhr bei der Bauleitung, Otto Schmidt, Architekt, Werdmühleplatz 1. Eingaben mit Aufschrift „Offerte für Bauarbeiten Mieterbaugenossenschaft Brenelsgärtli“ bis 29. Nov. an den Präsidenten J. Stärk, Leihstraße 35, Zürich 6.

**Bern.** Neubau der Schweizerischen Unfallversicherungsanstalt an der Laupen-/Ecke Seilerstraße. Zimmer-, Spengler-, Dachdecker-, äußere Schreiner- und Glaserarbeiten, Heizungs- und sanitäre Anlagen, Aufzüge. Konkurrenz unter den in der Schweiz niedergelassenen Unternehmern. Formulare zc. bis 29. November bei den bauleitenden Architekten, Salvisberg & Bredbühl, Maulbeerstraße 17 in Bern, je von 9 bis 12 Uhr. Angebote mit der Aufschrift „Eingabe für das Suva-Haus in Bern“ bis 5. Dezember 12 Uhr, an die Direktion der Schweiz. Unfallversicherungsanstalt Luzern.

**Bern.** Neue Kaserne in Kallnach. Schreiner-, Maler- und Schlosserarbeiten, elektrische Installationen. Pläne zc. bei A. Köhli, Präsident. Offerten bis 28. November abends an denselben.

**Solothurn.** Gemeinde Densingen. Bau eines neuen Schulhauses mit Turnhalle. Erd-, Maurer-, arm. Beton-, Steinhauer- (Granit und Kunststein), Zimmer-, Dachdecker-, Spengler-, Glaser- und Kanalarbeiten, Rolladenlieferungen. Pläne zc. vom 26. November bis 2. Dezember je vormittags von 9–12 Uhr bei der Bauleitung. Eingaben mit der Aufschrift „Schulhaus Densingen“ bis 6. Dezember, abends 6 Uhr, an die Bauleitung, Eugen Studer, Architekt, Solothurn, „Zentralhof“.

**Solothurn.** Gemeinde Erschwil. Neues Schulhaus und Ausbau der Wasserversorgung. a) Schulhausbau: Erd-, Maurer-, Kanalarbeiten- und arm. Betonarbeiten, Steinhauerarbeiten in Granit und Kunststein, Zimmer-, Dachdecker-, Spengler- und Glaserarbeiten, Rolladenlieferungen. b) Ausbau der Wasserversorgung: Grabarbeiten, Verlegen und Verlegen von gußeisernen Muffenröhren, Pfeiser und Verlegen von gußeisernen Muffenröhren, Schieber und Hydranten. Pläne zc. vom 26. Nov. bis 2. Dez., jeweils vorm. 9–12 Uhr bei der Bauleitung, Eugen Studer, Architekt, „Zentralhof“, Solothurn. Auskunft durch die Bauleitung am 29. Nov. im Schulhaus Erschwil von 1–4 Uhr. Eingaben mit Aufschrift „Schulhaus Erschwil“ an G. Heizmann, Friedensrichter und diejenigen mit der Aufschrift „Ausbau Wasserversorgung“ an Leo Borer, Statthalter, beide in Erschwil, bis 6. Dezember, abends 6 Uhr.

**Basel.** Badaanstalt Ggliseholz. Erweiterung. Innere und äußere Schreinerarbeiten. Pläne zc. im Hochbau-bureau, Zimmer Nr. 50, Münsterplatz 11. Offerten mit Aufschrift „Badaanstalt Ggliseholz, innere und äußere Schreinerarbeiten“ bis 8. Dezember, nachmittags 3 Uhr an das Sekretariat des Bau-departements. Submissionsöffnung gleichzeitig daselbst.

**Basel.** Feuerwache Lützelihof in Basel. Neubau für Werkstätten und Magazine. Malerarbeiten. Bauvorschriften im Hochbau-bureau, Zimmer Nr. 45, Münsterplatz 11. Offerten

mit der Aufschrift „Feuerwache Lützelihof, Malerarbeiten“ bis 28. November, nachmittags 3 Uhr an das Sekretariat des Bau-departements. Submissionsöffnung gleichzeitig daselbst.

**Baselland.** Chalet für A. Secht-Moser in Thierwil. Erd-, Maurer-, Dachdecker-, Spengler-, Gipser-, Maler- und Hafnerarbeiten, sanitäre und elektrische Installationen, Verglasung der Fenster und Transport von Bauholz vom Bahnhof auf die Baustelle. Die Formulare werden gegen Einfindung von 1 Fr. in Briefmarken durch die Bauleitung, Winkler & Cie. A.-G., Chaletfabrik in Fribourg versandt, wo sie bis zum 9. Dezember retourniert werden müssen.

**Appenzell A.-Rh.** Neubau der Appenzell A.-Rh. Kantonschule in Trogen. Gipser-, Glaser-, Baufreier- und Parkettarbeiten, Platten- und Linoleumbeläge, Kunstschlosserarbeiten, Rolladen-Lieferung, Malerarbeiten. Konkurrenz unter den im Kanton Appenzell A.-Rh. niedergelassenen Firmen. Pläne zc. täglich in den Geschäftsstunden bei der Bauleitung, Hans Walmer, Architekt, St. Gallen, Hauptbahnhofgebäude, 1. Stock. Offerten mit Aufschrift „Appenzell A.-Rh. Kantonschule“ bis 8. Dezember, abends 6 Uhr an die Bauleitung.

**Aargau.** Neubau eines Schulgebäudes im Seminar Wettingen. Abbruch-, Erd-, Maurer-, Granit-, Kunststein-, Zimmer-, Spengler- und Dachdeckerarbeiten. Pläne zc. bei Architekt E. Schneider, Ennetbaden. Offerten mit der Aufschrift „Schulhaus-Neubau im Seminar Wettingen“ bis 5. Dezember an obgenannten Architekten.

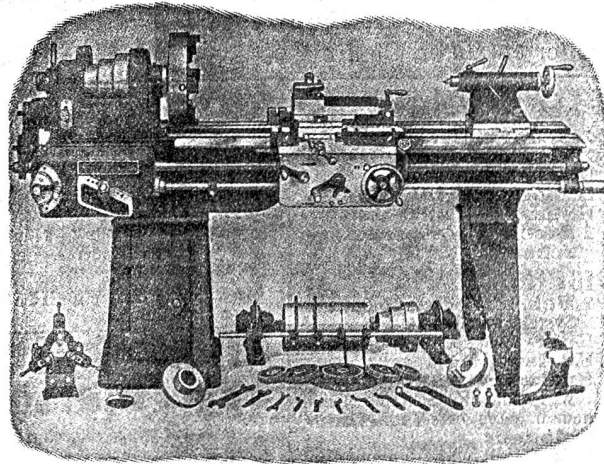
**Vaud.** Hospice Sandoz-David, Lausanne. Menuiserie et fermette, serrurerie, carrelage et revêtements, linoleums, gypserie et peinture, vitrerie, stores en toile. Plans, etc. chez l'architecte Ch. Brügger, rue Haldimand 17 à Lausanne, de 10 h. à midi. Offres avec la mention «Hospice Sandoz-David, Soumission de ...» au Département des travaux publics, service des bâtiments de l'Etat, Cité-Devant 11, Lausanne, pour le 9 décembre à 11 h. du matin.

**Vaud.** Commune de St-Barthélemy. Fourniture et pose d'une horloge avec cadran, marchand 8 jours. La tour n'est pourvue que d'une cloche. Offres avec la mention «Soumission pour horloge» à M. le syndic pour le 30 novembre.

**Vaud.** Commune d'Apples. Transformation de l'Hôtel de la Couronne, et aménagement d'une grande salle. Maçonnerie, charpente, couverture, ferblanterie, appareillage, serrurerie, menuiserie, planchers et parquets, plâtrerie et peinture. Conditions chez A. Fazan, architecte à Rolle avant le 27 novembre.

**Valais.** Peinture du pont de la route cantonale entre Riddes et St. Pierre des Clages, sur la Rhône, d'une surface approximative de 1048 m<sup>2</sup>. Conditions au Département des Travaux Publics, Bureau Nr. 61, à Sion. Formulaires de soumission à la Caisse de l'Etat. Offres avec la mention «Peinture du pont de Riddes», pour le 28 novembre, à midi, au Département des Travaux Publics.

## WERKZEUG-MASCHINEN



W. Wolf, Ingenieur :: vorm. Wolf & Weiss :: Zürich  
Lager und Bureau: Brandenkestrasse 7.