

Zeitschrift: Illustrierte schweizerische Handwerker-Zeitung : unabhängiges Geschäftsblatt der gesamten Meisterschaft aller Handwerke und Gewerbe

Herausgeber: Meisterschaft aller Handwerke und Gewerbe

Band: 46 (1930)

Heft: 34

Rubrik: Aus der Praxis - für die Praxis

Nutzungsbedingungen

Die ETH-Bibliothek ist die Anbieterin der digitalisierten Zeitschriften auf E-Periodica. Sie besitzt keine Urheberrechte an den Zeitschriften und ist nicht verantwortlich für deren Inhalte. Die Rechte liegen in der Regel bei den Herausgebern beziehungsweise den externen Rechteinhabern. Das Veröffentlichen von Bildern in Print- und Online-Publikationen sowie auf Social Media-Kanälen oder Webseiten ist nur mit vorheriger Genehmigung der Rechteinhaber erlaubt. [Mehr erfahren](#)

Conditions d'utilisation

L'ETH Library est le fournisseur des revues numérisées. Elle ne détient aucun droit d'auteur sur les revues et n'est pas responsable de leur contenu. En règle générale, les droits sont détenus par les éditeurs ou les détenteurs de droits externes. La reproduction d'images dans des publications imprimées ou en ligne ainsi que sur des canaux de médias sociaux ou des sites web n'est autorisée qu'avec l'accord préalable des détenteurs des droits. [En savoir plus](#)

Terms of use

The ETH Library is the provider of the digitised journals. It does not own any copyrights to the journals and is not responsible for their content. The rights usually lie with the publishers or the external rights holders. Publishing images in print and online publications, as well as on social media channels or websites, is only permitted with the prior consent of the rights holders. [Find out more](#)

Download PDF: 25.01.2026

ETH-Bibliothek Zürich, E-Periodica, <https://www.e-periodica.ch>

Aus der Praxis — Für die Praxis.

Fragen.

NB. Verkauf-, Tausch- und Arbeitsgesuche werden unter dieser Rubrik nicht aufgenommen; derartige Anzeigen gehören in den Inseratenteil des Blattes. — Den Fragen, welche „unter Chiffre“ erscheinen sollen, wolle man 50 Cts. in Marken (für Zusendung der Offerten) und wenn die Frage mit Adresse des Fragestellers erscheinen soll, 20 Cts. beilegen. Wenn keine Marken mitgeschickt werden, kann die Frage nicht aufgenommen werden.

496. Wer liefert Schleifsteine in guter Qualität für Schreiner? Offerten an S. Moos, Yllnau.

497. Wer hätte abzugeben gut erhaltene, zweiteilige, eiserne Riemenscheibe, 60–65 cm Durchmesser, 40 cm breit und 50 mm Bohrung? Offerten an Mech. Zimmerei und Sägerei Märstetten (Thurgau).

498. Wer hätte einen gebrauchten oder neuen Wirtschaftsentilator, sowie etwa 290 m galv. 2" Röhren abzugeben? Offerten unter Chiffre 498 an die Expd.

499. Wer hätte gebrauchtes, gut erhaltenes Wellblech abzugeben? Offerten unter Chiffre 499 an die Expd.

500. Wer liefert schwarzdurchfarbte Eichenfriese 27 mm? Offerten unter Chiffre 500 an die Expd.

501. Wer hätte 1 gut erhaltene, eichene Haustüre, max. 100 cm Lichtbreite, abzugeben? Offerten unter Chiffre H R 614, postlagernd Zug.

502. Wer hat abzugeben 1 vorderen Rollwagen für Rollgatter mit rechtsseitiger Spindel, Höhe 32 cm, Spur 80 cm, neu oder gebraucht? Offerten an Jos. Eichmann, Sägerei, Goldach (St. Gallen).

503. Wer liefert neuen oder gebrauchten Röhrl-Motor mit Riemenscheibe, ca. 12 PS Leistung? Offerten an J. M. Marx, Baugeschäft, Almens.

504. Wer erstellt Pläne für Holzchalets? Welche Firmen befaßen sich mit der schlüsselfertigen Erstellung solcher Chaletbauten? Offerten unter Chiffre 504 an die Expd.

505. Ich habe im letzten Herbst einen terrassenförmigen Anbau, der mit einer Eisenbetondecke und mit einem begehbaren Asphaltbelag abgedeckt ist, erstellt. Als der Neubau fertig war, zeigten sich bald an den Ecken der Zimmerdecke rufähnliche Schichten. Die Decke und das Mauerwerk ist zurzeit des Anstrichs nicht trocken gewesen. Der Besitzer hat nun diesen Sommer viel gelüftet. Aber trotzdem tritt diese Schicht, welche sich gut abblättern läßt, heute noch immer wieder zum Vorschein. In diesem Neubau befindet sich ein Damensalon, in welchem mehr oder weniger Dampf entwickelt wird. Ist es wohl dieser Dampf, der diese rufähnliche Schicht von der Decke und nun auch von den Wänden loszulösen vermag? Das Mauerwerk ist 25 cm stark. Diesbezügliche Antwort unter Chiffre 505 an die Expd.

506. Wo bezieht man die modernsten, besten Holzwalzenmaschinen? Offerten unter Chiffre 506 an die Expd.

507. Was für Hartbelag eignet sich am besten auf bestehenden Beton über circa 120 m² große, offene Villen-Gartenterrasse? Offerten unter Chiffre 507 an die Expd.

508. Wer hätte kleine Bergsäge mietweise für 3–4 Monate abzugeben, wenn möglich mit Motor? Eventuell späterer Kauf. Offerten unter Chiffre 508 an die Expd.

509. Wer hat gut erhaltenen Rollgatter von 50–60 cm Durchgang abzugeben? Eventuell kommt auch neue Maschine in Betracht. Offerten unter Chiffre 509 an die Expd.

510a. Wer hätte 1 gut erhaltene Bandsäge von wenigstens 70 cm Rollendurchmesser abzugeben? b. Wer liefert Blätterführungen hiezu? c. Wer liefert aufeiserne Holzkreisfägen mit verstellbarem Tisch, Kugellager, Ablängvorrichtung? Offerten unter Chiffre 510 an die Expd.

511a. Wer besorgt Reparaturen von Hobelmaschinen an Ort und Stelle? b. Wer liefert Viertistenbeschläge? c. Wer hätte Zinkenapparat, gebraucht, abzugeben? Offerten unter Chiffre 511 an die Expd.

512. Wer liefert verstellbare Rundstabhobelsköpfe? Offerten an Theod. Christen, Holzwaren, Stans-Oberdorf.

513. Wer hätte abzugeben 1 Holzdrehbank ohne Untergetriebe, mit Auflage und Vorrichtung zum Qualdrehen, Qualdrehgröße mindestens nach einer Richtung 50 cm, sowie 1/2–3/4 PS Drehstrommotor, 360 Volt, 50 Perioden, beides gebraucht, aber gut erhalten? Offerten an „Kunsthandwerk“ Bönigen b. Interlaken.

Antworten.

Auf Frage 481. Kombinierte Bandsäge mit Rehl- und Bohrvorrichtung liefert Robert Hänni, Holzbearbeitungsmaschinen, Zuzigen (Bern).

Auf Frage 493. Neue und gebrauchte, kombinierte Abricht- und Dickenhobelmaschinen hat abzugeben: Kaspar Brügger, Maschinen und Werkzeuge, Eschenbach (Zugern).

Auf Frage 493. Kombinierte Hobelmaschinen, 600 mm, neu oder gebraucht, liefert H. Hiltbrand, Maschinen und Werkzeuge, Olten.

Auf Frage 493. Die A.-G. der Eisen- und Stahlwerke vormals Georg Fischer, Werk Maschinenfabrik Kaufschbach, Schaffhausen, liefert gebrauchte wie auch neue kombinierte Abricht- und Dickenhobelmaschinen von 600 mm Breite.

Auf Frage 494. Waschmaschinen verschiedener Art liefert die Firma Engler & Cie., Zofingen.

Submissions-Anzeiger.

Eidgenossenschaft. Schlosserarbeiten II. Teil und die innere Verglasungen für den Neubau der Landesbibliothek in Bern. Pläne zc. bei den bauleitenden Architekten, Deschger, Kaufmann & Hostettler, Pavillonweg 12 in Bern, je von 10 Uhr an. Offerten mit der Aufschrift „Angebot für Landesbibliothek“ bis 29. November an die Direktion der eidg. Bauten in Bern.

Abteilung für den Zugförderungs- und Werkstättendienst der SBB in Bern. Lieferung folgender Holzschnittwaren pro 1931:

1. Eichenlatten in Bäumen, ganz sauber und gerade gewachsene Erdkeime, nur 1. Qualität:			
18 mm dick, 4–6 m lang, 30 cm und mehr Durchm.	400 m ³		
24 " " 4–8 " " 40 " " " "	200 "		
36 " " 4–8 " " 40 " " " "	1000 "		
40 " " 4–8 " " 40 " " " "	1500 "		
65 " " 4–8 " " 50 " " " "	300*) "		
95 " " 4–8 " " 50 " " " "	100 "		
110 " " 4–8 " " 50 " " " "	200 "		
115 " " 4–8 " " 50 " " " "	300 "		
135 " " 6–10 " " 50 " " " "	100 "		
155 " " 6–9 " " 50 " " " "	100 "		

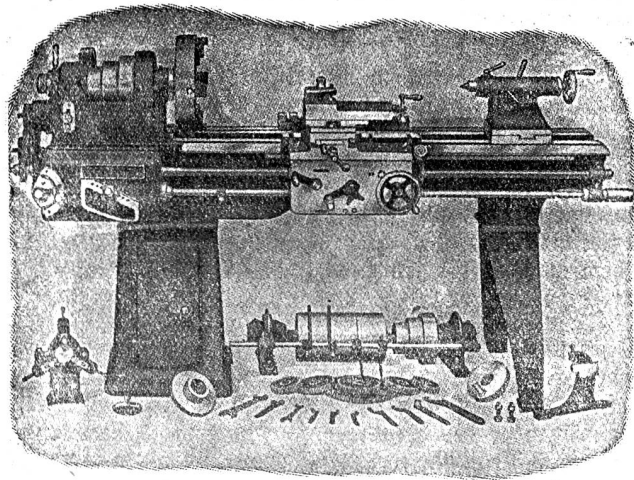
*) Circa 150 m³ kann schöne 2. Qualität sein.

2. Buchenlatten in Bäumen, ganz sauber und gerade gewachsene Erdkeime, nur 1. Qualität:			
30 mm dick, 4–6 m lang, 40 cm und mehr Durchm.	100 m ³		
45 " " 4–6 " " 40 " " " "	100 "		
55 " " 4–6 " " 50 " " " "	200 "		
60 " " 4–6 " " 50 " " " "	100 "		
80 " " 4–6 " " 50 " " " "	100 "		
85 " " 4–6 " " 50 " " " "	100 "		
90 " " 4–6 " " 50 " " " "	100 "		

3. Pappellatten in Bäumen, ganz sauber und gerade gewachsene Erdkeime, nur 1. Qualität:			
120 mm dick, 3,60/4,80 u. 6 m Länge, 50 cm minim. Durchm.	200 m ³		
135 mm dick, 4–6 m lang, 55 Durchm. und mehr	100 m ³		

4. Ulmenlatten in Bäumen, ganz sauber und gerade gewachsene Erdkeime:			
160 mm dick, 3–5 m lang, 55 cm Durchmesser	20 m ³		

WERKZEUG-MASCHINEN



W. Wolf, Ingenieur :: vorm. Wolf & Weiss :: Zürich
Lager und Bureau: Brandenkestrasse 7.